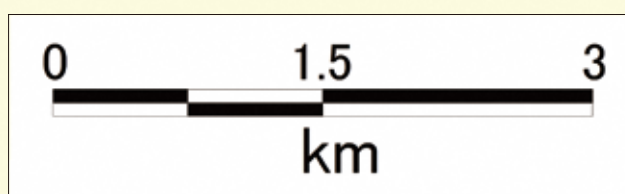
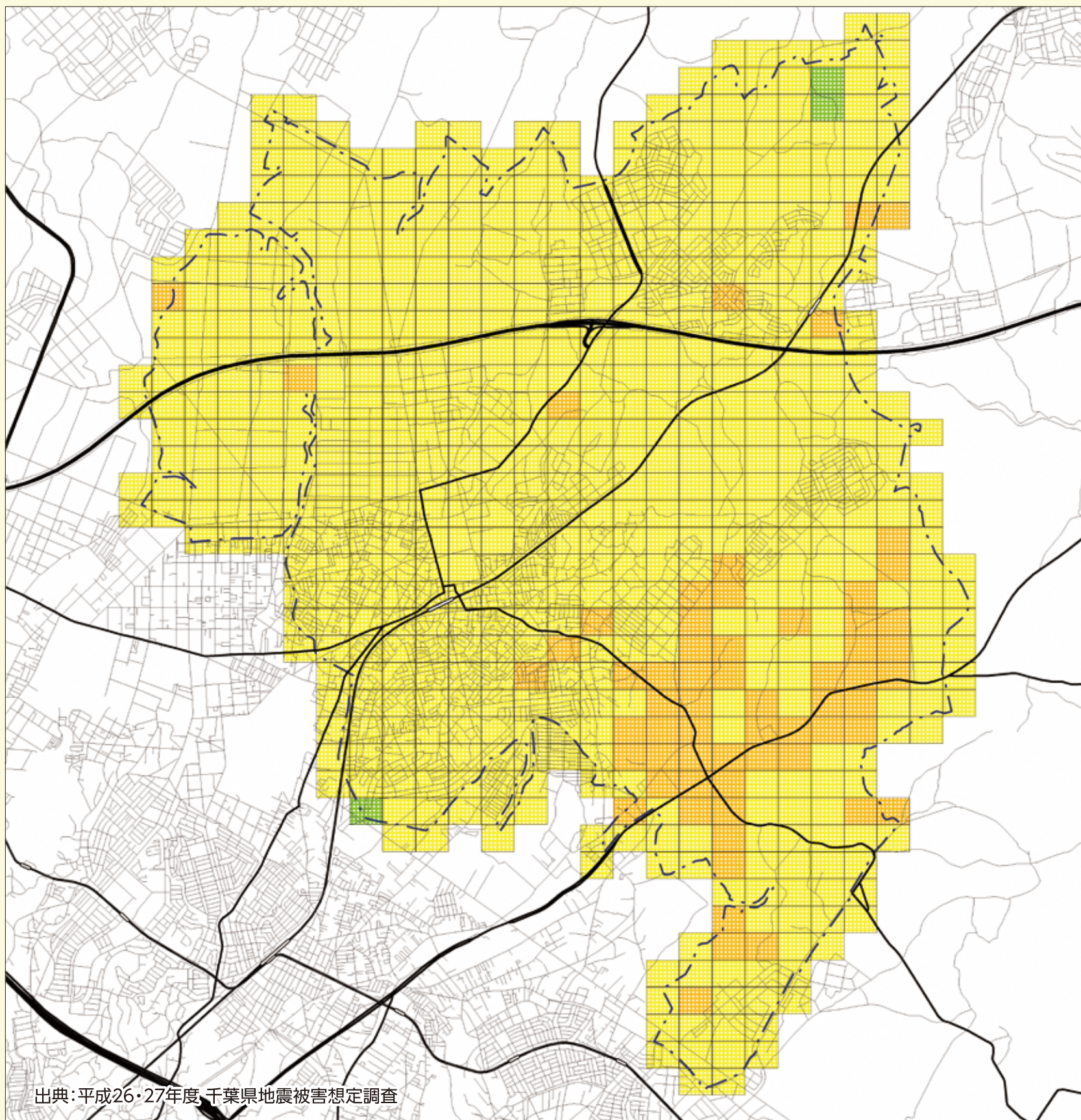


揺れやすさマップ

千葉県北西部直下地震 震度分布(四街道市)



震度	色	説明
7	赤	7
6強	オレンジ	6強
6弱	黄色	6弱
5強	緑	5強

千葉県が想定した千葉県北西部直下地震による250m四方のメッシュの地盤の状況をボーリングデータから推定して計算しており、データ量に偏りがあることを承知のうえで活用してください。

千葉県北西部直下地震による四街道市における地震動の強さは震度5強から6強で、市のほとんどに震度6弱から震度6強の強い揺れが想定されます。