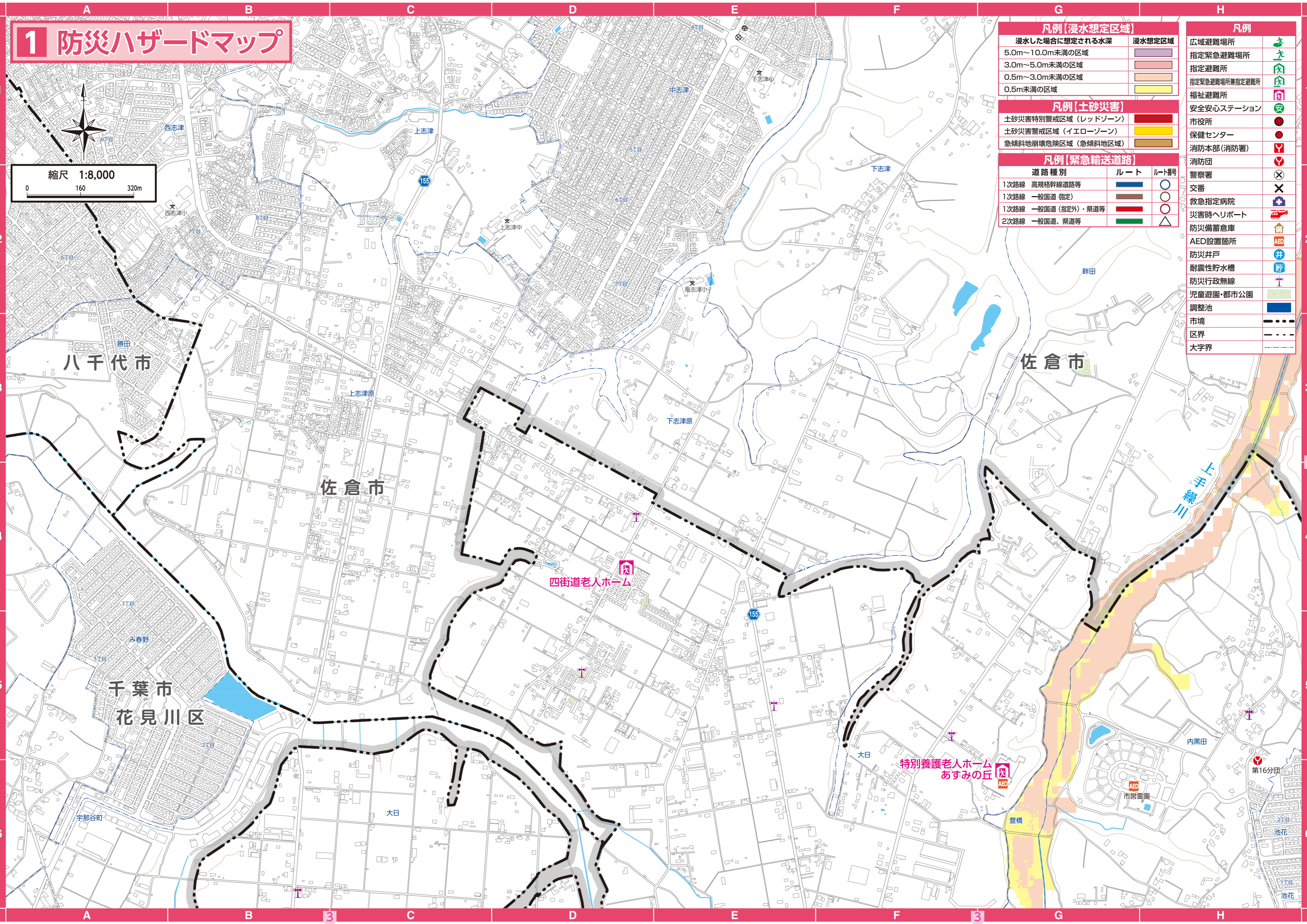


1 防災ハザードマップ

縮尺 1:8,000
0 160 320m

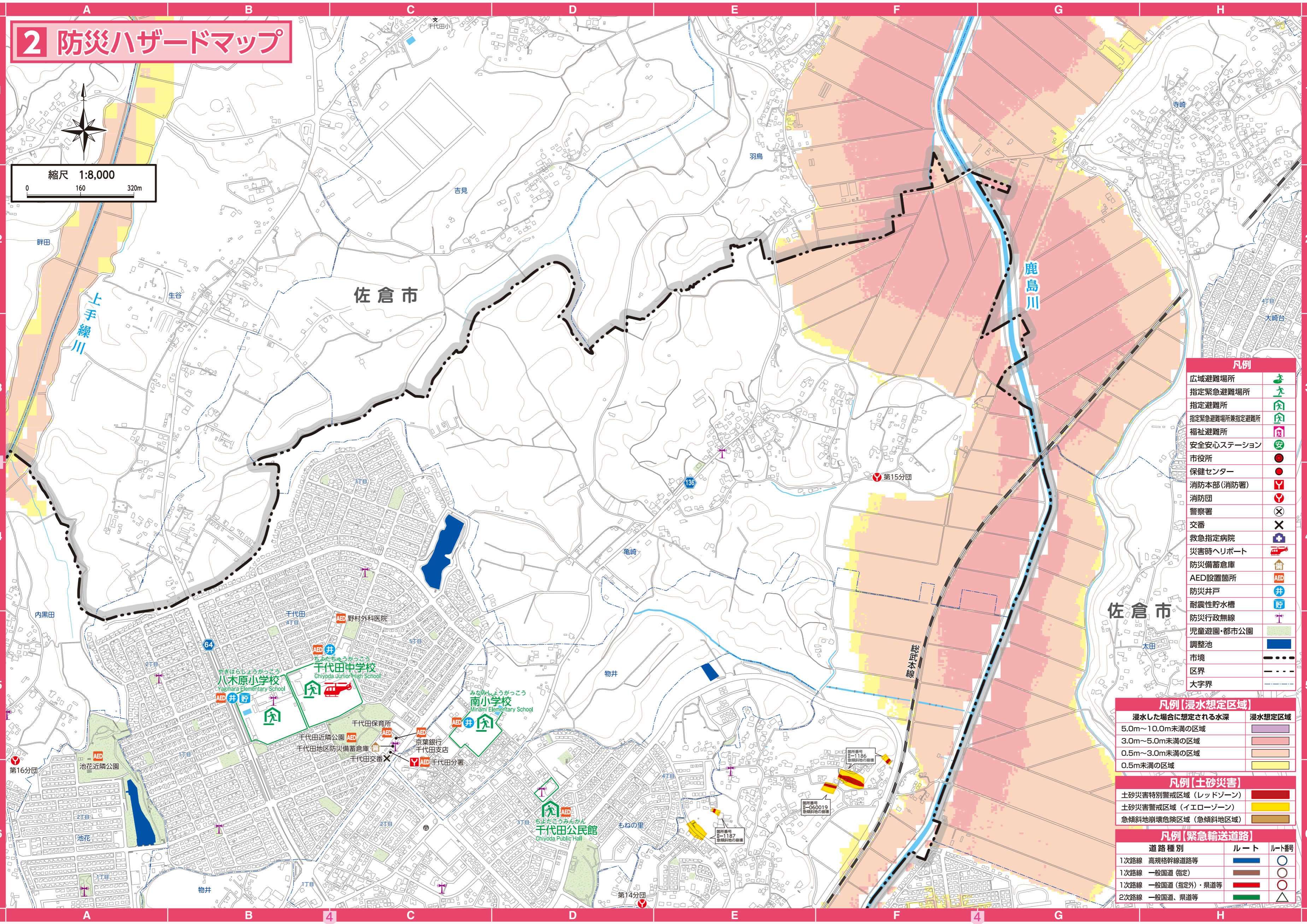
凡例【浸水想定区域】		凡例	
浸水した場合に想定される水深	浸水想定区域	広域避難場所	
5.0m～10.0m未満の区域		指定緊急避難場所	
3.0m～5.0m未満の区域		指定避難所	
0.5m～3.0m未満の区域		指定緊急避難場所兼指定避難所	
0.5m未満の区域		福祉避難所	
凡例【土砂災害】		安全安心ステーション	
土砂災害特別警戒区域（レッドゾーン）		市役所	
土砂災害警戒区域（イエローゾーン）		保健センター	
急傾斜地崩壊危険区域（急傾斜地危険区域）		消防本部（消防署）	
凡例【緊急輸送道路】		消防団	
道路種別	ルート	ルート番号	
1次路線 高規格幹線道路等			
1次路線 一般国道（指定）			
1次路線 一般国道（指定外）・県道等			
2次路線 一般国道、県道等			
広域避難場所		警察署	
指定緊急避難場所		交番	
指定避難所		救急指定病院	
指定緊急避難場所兼指定避難所		災害時ヘリポート	
福祉避難所		防災備蓄倉庫	
安全安心ステーション		AED設置箇所	
市役所		防災井戸	
保健センター		耐震性貯水槽	
消防本部（消防署）		防災行政無線	
消防団		児童遊園・都市公園	
警察署		調整池	
交番		市境	
救急指定病院		区界	
災害時ヘリポート		大字界	
防災備蓄倉庫			
AED設置箇所			
防災井戸			
耐震性貯水槽			
防災行政無線			
児童遊園・都市公園			
調整池			
市境			
区界			
大字界			



2 防災ハザードマップ

縮尺 1:8,000

0 160 320m



凡例	
広域避難場所	
指定緊急避難場所	
指定避難所	
指定緊急避難場所兼指定避難所	
福祉避難所	
安全安心ステーション	
市役所	
保健センター	
消防本部(消防署)	
消防団	
警察署	
交番	
救急指定病院	
災害時ヘリポート	
防災備蓄倉庫	
AED設置箇所	
防災井戸	
耐震性貯水槽	
防災行政無線	
児童遊園・都市公園	
調整池	
市境	
区界	
大字界	

凡例 [浸水想定区域]	
浸水した場合に想定される水深	浸水想定区域
5.0m~10.0m未満の区域	
3.0m~5.0m未満の区域	
0.5m~3.0m未満の区域	
0.5m未満の区域	

凡例 [土砂災害]	
土砂災害特別警戒区域 (レッドゾーン)	
土砂災害警戒区域 (イエローゾーン)	
急傾斜地崩壊危険区域 (急傾斜地危険区域)	

凡例 [緊急輸送道路]		
道路種別	ルート	ルート番号
1次路線 高規格幹線道路等		
1次路線 一般国道(指定)		
1次路線 一般国道(指定外)・県道等		
2次路線 一般国道、県道等		

3 防災ハザードマップ

縮尺 1:8,000
0 160 320m



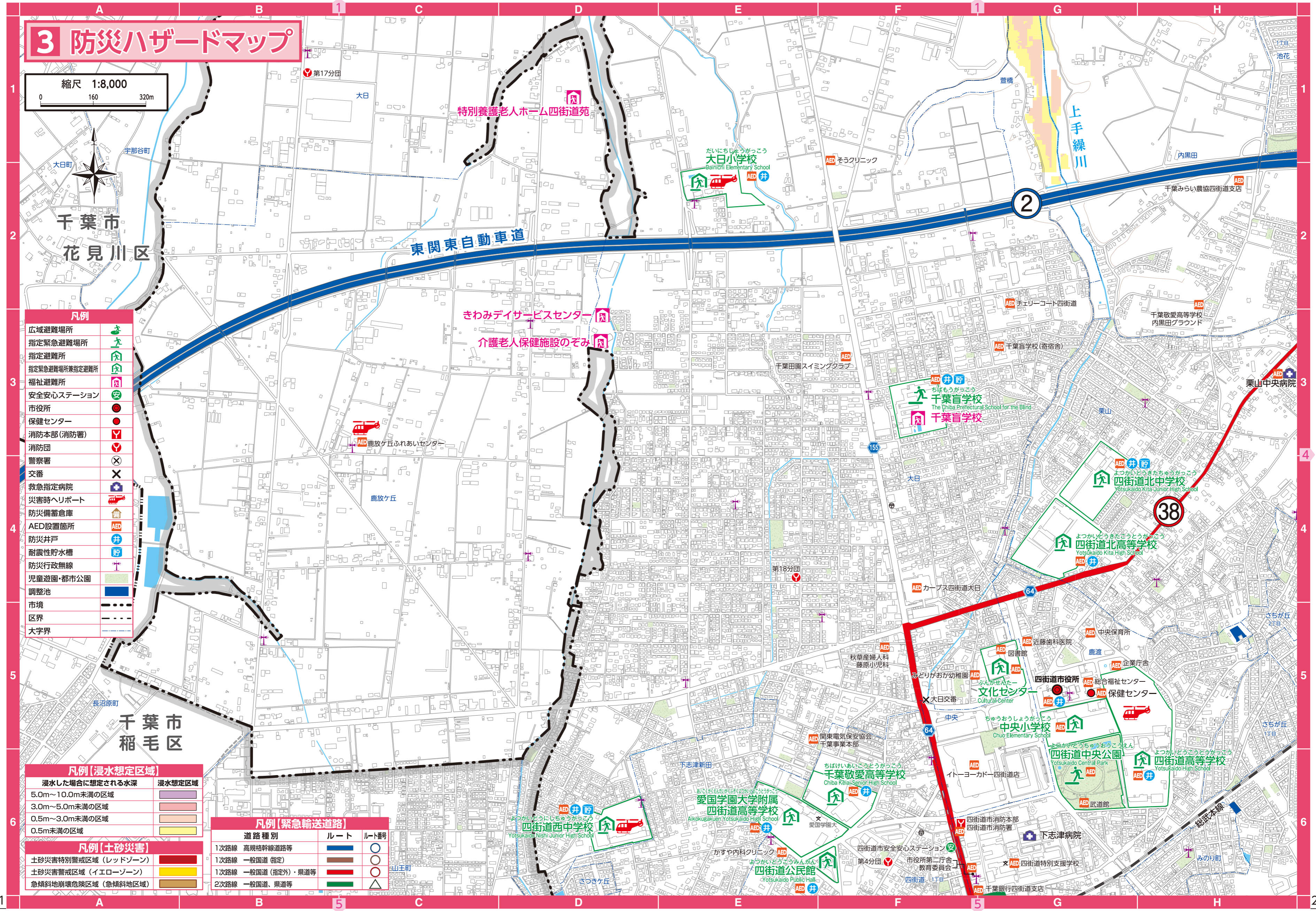
千葉市
花見川区

凡例	
広域避難場所	
指定緊急避難場所	
指定避難所	
指定緊急避難場所兼指定避難所	
福祉避難所	
安全安心ステーション	
市役所	
保健センター	
消防本部(消防署)	
消防団	
警察署	
交番	
救急指定病院	
災害時ヘリポート	
防災備蓄倉庫	
AED設置箇所	
防災井戸	
耐震性貯水槽	
防災行政無線	
児童遊園・都市公園	
調整池	
市境	
区界	
大字界	

凡例【浸水想定区域】	
浸水した場合に想定される水深	浸水想定区域
5.0m~10.0m未満の区域	
3.0m~5.0m未満の区域	
0.5m~3.0m未満の区域	
0.5m未満の区域	

凡例【土砂災害】	
土砂災害特別警戒区域(レッドゾーン)	
土砂災害警戒区域(イエローゾーン)	
急傾斜地崩壊危険区域(急傾斜地危険区域)	

凡例【緊急輸送道路】		
道路種別	ルート	ルート番号
1次路線 高規格幹線道路等		○
1次路線 一般国道(指定)		○
1次路線 一般国道(指定外)・県道等		○
2次路線 一般国道、県道等		△



4 防災ハザードマップ



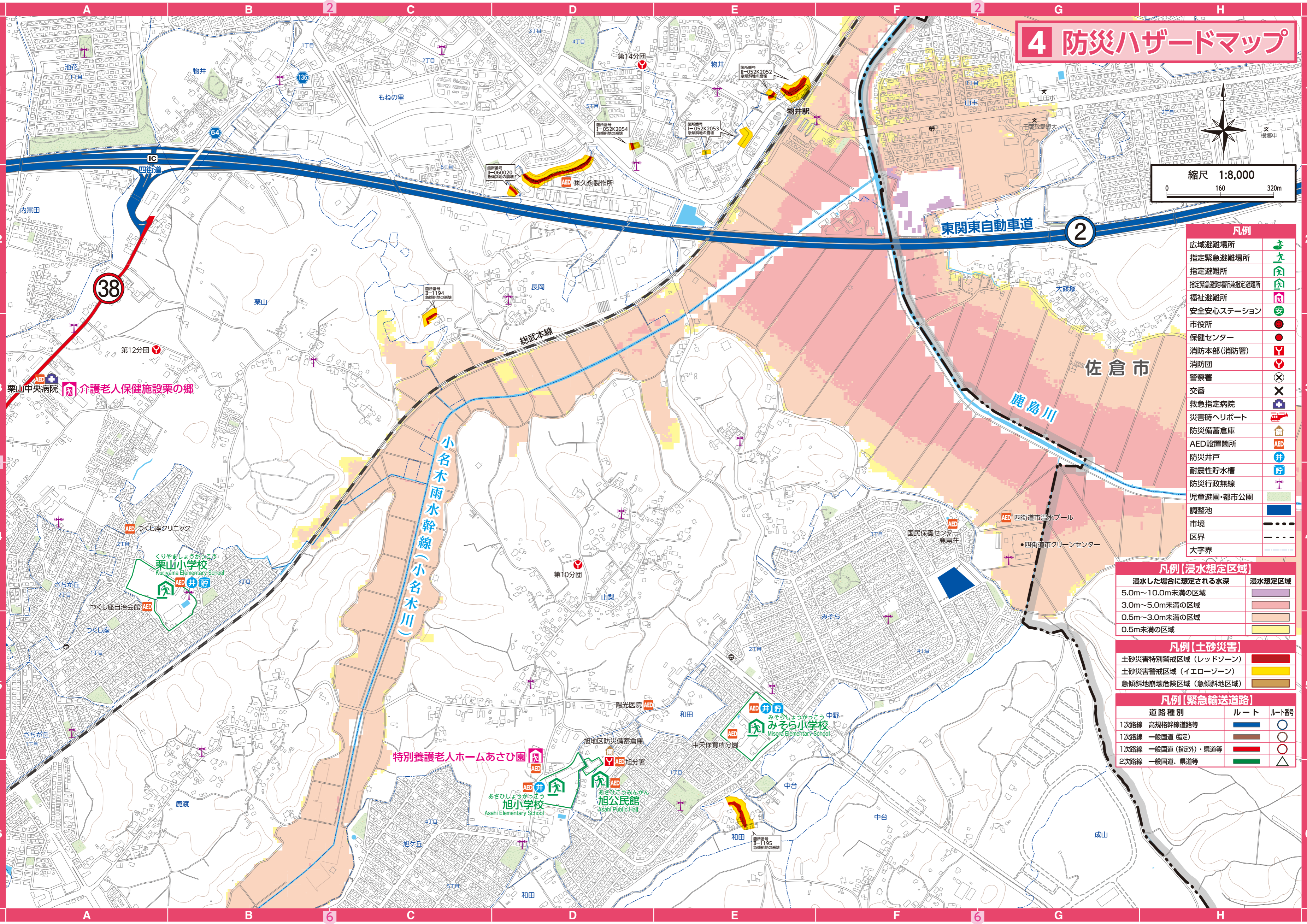
縮尺 1:8,000
0 160 320m

凡例	
広域避難場所	
指定緊急避難場所	
指定避難所	
指定緊急避難場所兼指定避難所	
福祉避難所	
安全安心ステーション	
市役所	
保健センター	
消防本部(消防署)	
消防団	
警察署	
交番	
救急指定病院	
災害時ヘリポート	
防災備蓄倉庫	
AED設置箇所	
防災井戸	
耐震性貯水槽	
防災行政無線	
児童遊園・都市公園	
調整池	
市境	
区界	
大字界	

凡例【浸水想定区域】	
浸水した場合に想定される水深	浸水想定区域
5.0m～10.0m未満の区域	
3.0m～5.0m未満の区域	
0.5m～3.0m未満の区域	
0.5m未満の区域	

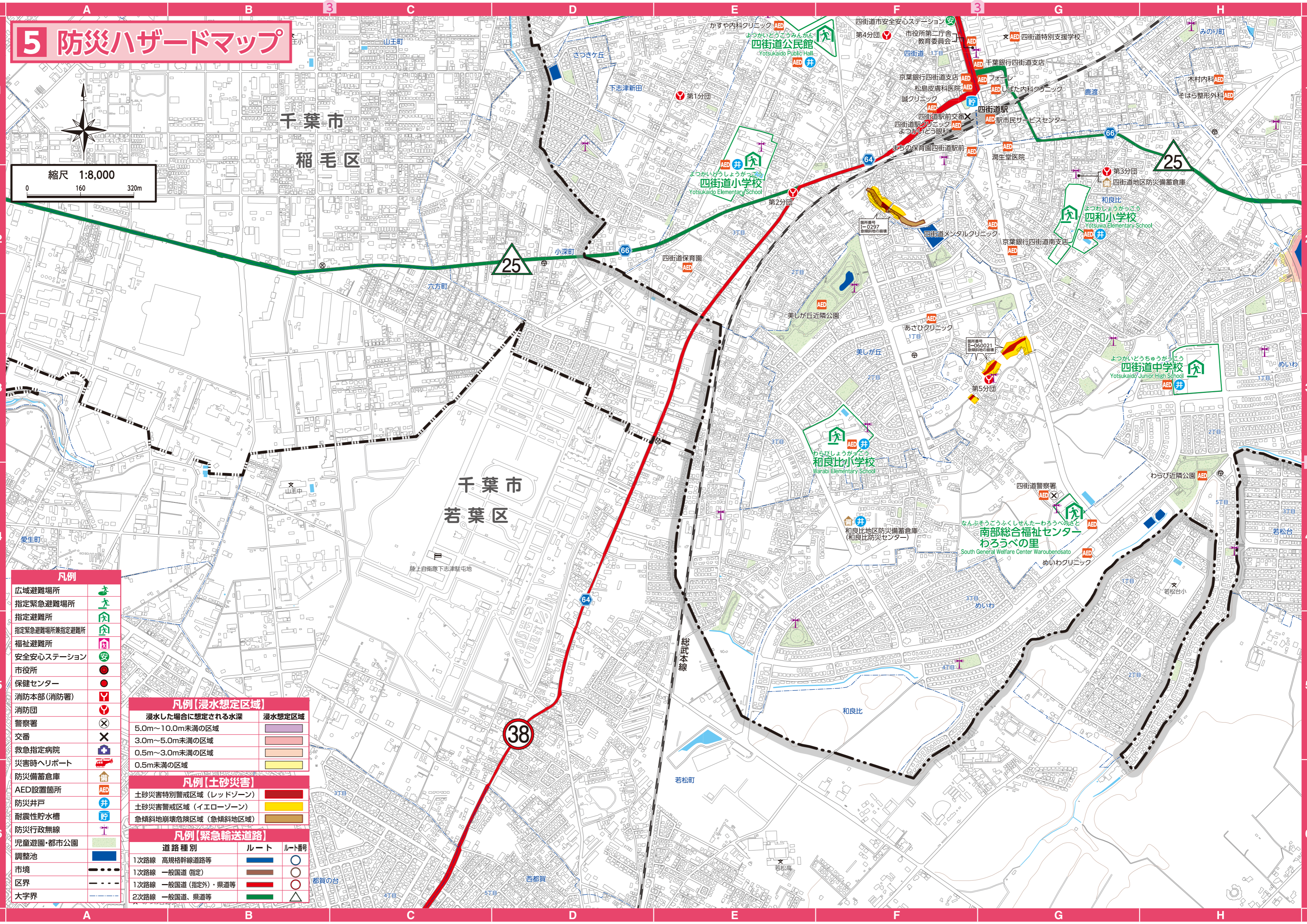
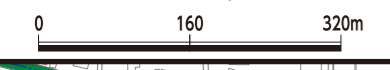
凡例【土砂災害】	
土砂災害特別警戒区域(レッドゾーン)	
土砂災害警戒区域(イエローゾーン)	
急傾斜地崩壊危険区域(急傾斜地危険区域)	

凡例【緊急輸送道路】		
道路種別	ルート	ルート記号
1次路線 高規格幹線道路等		
1次路線 一般国道(指定)		
1次路線 一般国道(指定外)・県道等		
2次路線 一般国道、県道等		



5 防災ハザードマップ

縮尺 1:8,000



- 凡例**
- 広域避難場所
 - 指定緊急避難場所
 - 指定避難所
 - 指定緊急避難場所兼指定避難所
 - 福祉避難所
 - 安全安心ステーション
 - 市役所
 - 保健センター
 - 消防本部(消防署)
 - 消防団
 - 警察署
 - 交番
 - 救急指定病院
 - 災害時ヘリポート
 - 防災備蓄倉庫
 - AED設置箇所
 - 防災井戸
 - 耐震性貯水槽
 - 防災行政無線
 - 児童遊園・都市公園
 - 調整池
 - 市境
 - 区界
 - 大字界

凡例【浸水想定区域】

浸水した場合に想定される水深	浸水想定区域
5.0m～10.0m未満の区域	[Purple Box]
3.0m～5.0m未満の区域	[Orange Box]
0.5m～3.0m未満の区域	[Light Orange Box]
0.5m未満の区域	[Yellow Box]

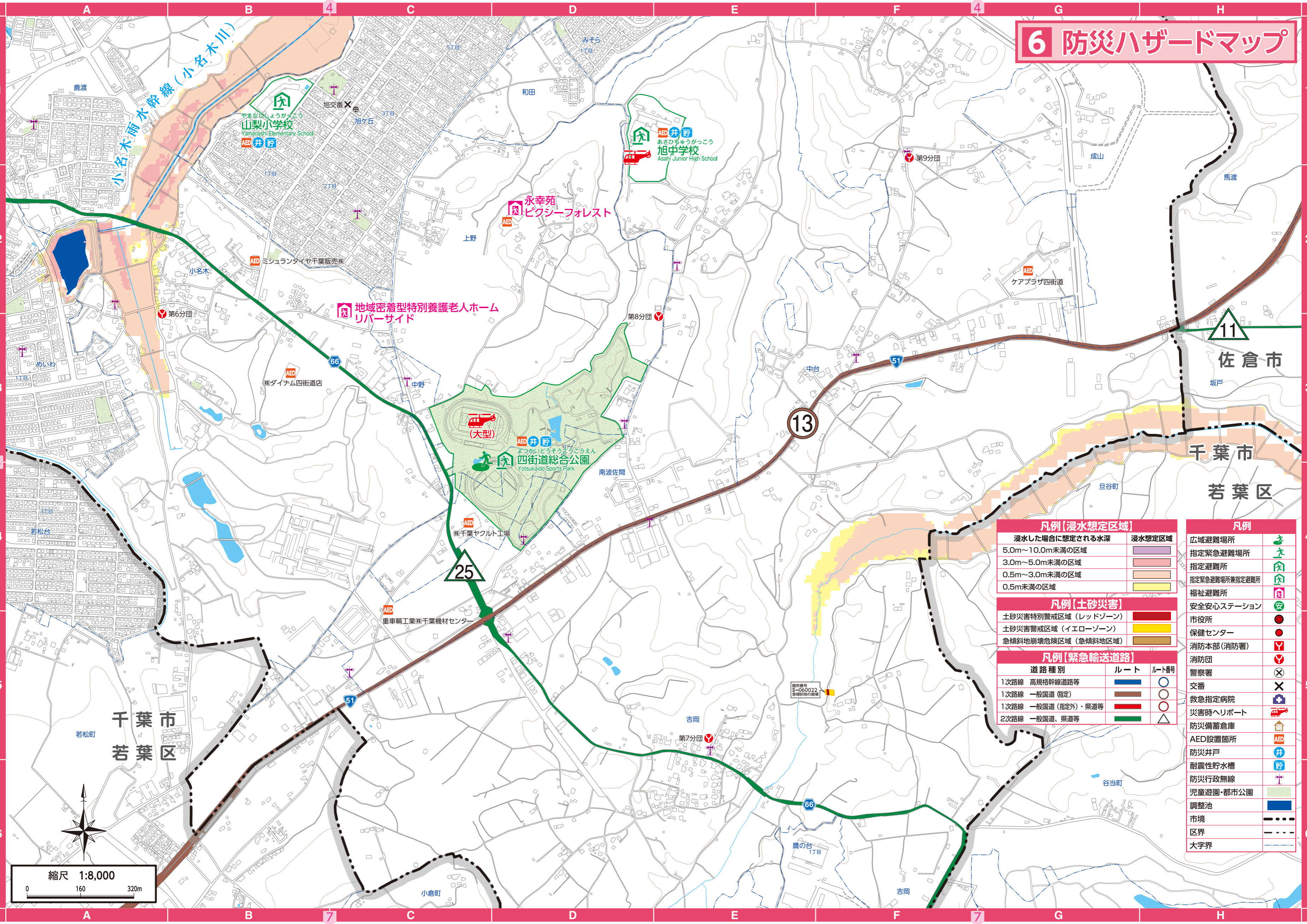
凡例【土砂災害】

土砂災害特別警戒区域(レッドゾーン)	[Red Box]
土砂災害警戒区域(イエローゾーン)	[Yellow Box]
急傾斜地崩壊危険区域(急傾斜地危険区域)	[Brown Box]

凡例【緊急輸送道路】

道路種別	ルート	ルート番号
1次路線 高規格幹線道路等	[Blue Line]	○
1次路線 一般国道(指定)	[Brown Line]	○
1次路線 一般国道(指定外)・県道等	[Red Line]	○
2次路線 一般国道、県道等	[Green Line]	△

6 防災ハザードマップ



凡例 (浸水想定区域)

浸水した場合に想定される水深	浸水想定区域
5.0m～10.0m未満の区域	(Dark Orange)
3.0m～5.0m未満の区域	(Light Orange)
0.5m～3.0m未満の区域	(Yellow-Orange)
0.5m未満の区域	(Yellow)

凡例 (土砂災害)

土砂災害特別警戒区域 (レッドゾーン)	(Red)
土砂災害警戒区域 (イエローゾーン)	(Yellow)
急傾斜地崩壊危険区域 (急傾斜地危険区域)	(Brown)

凡例 (緊急輸送道路)

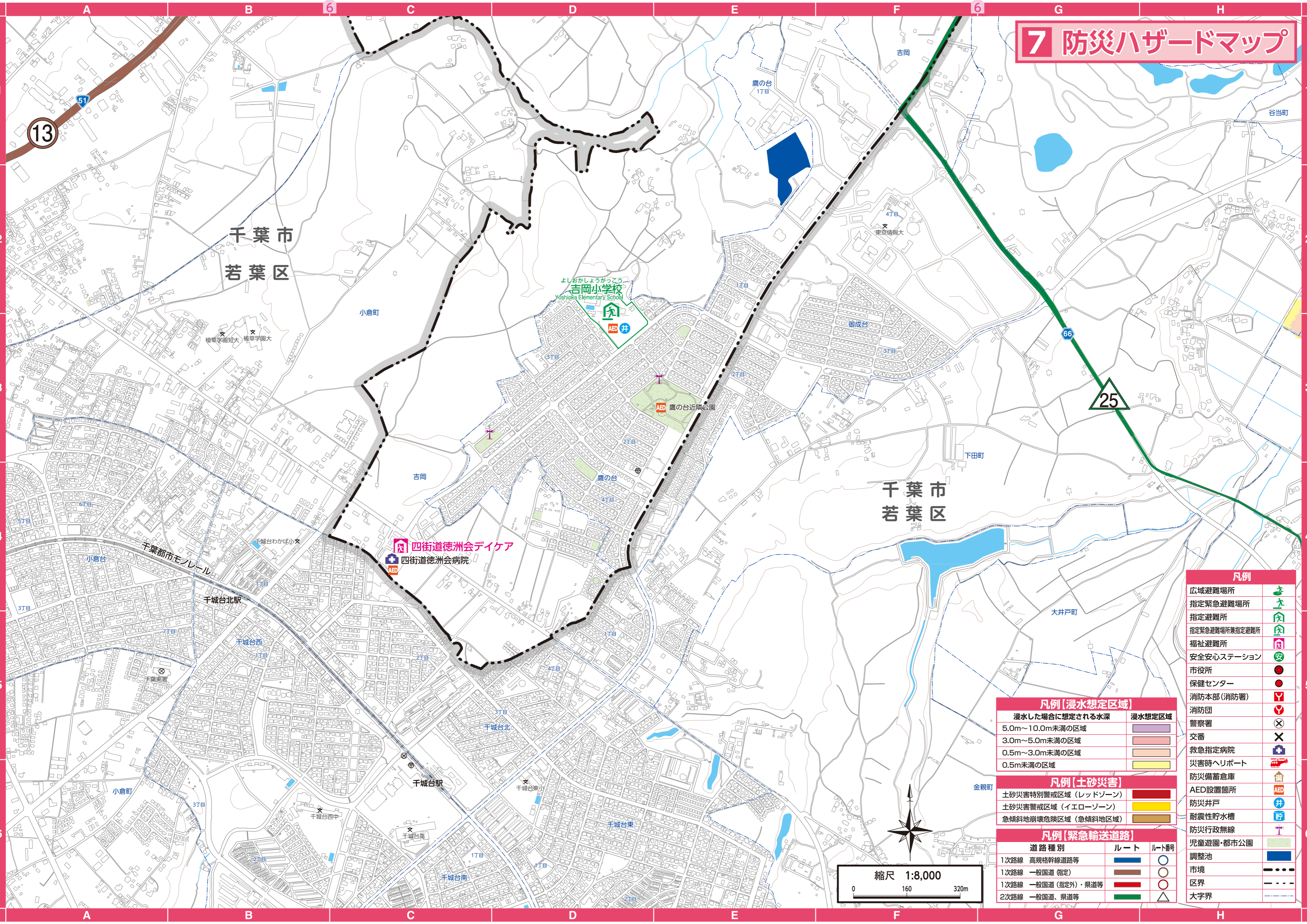
道路種別	ルート	ルート番号
1次路線 高規格幹線道路等	(Blue)	○
1次路線 一般国道 (指定)	(Brown)	○
1次路線 一般国道 (指定外)・県道等	(Red)	○
2次路線 一般国道、県道等	(Green)	△

凡例

広域避難場所	(Green house icon)
指定緊急避難場所	(Green house icon with star)
指定避難所	(Green house icon)
指定緊急避難場所兼指定避難所	(Green house icon with star)
福祉避難所	(Green house icon with wheelchair)
安全安心ステーション	(Green circle with '安')
市役所	(Red circle)
保健センター	(Red circle)
消防本部 (消防署)	(Red fire truck icon)
消防団	(Red fire truck icon)
警察署	(Blue police cap icon)
交番	(Blue police cap icon)
救急指定病院	(Blue cross icon)
災害時ヘリポート	(Red helicopter icon)
防災備蓄倉庫	(Green warehouse icon)
AED設置箇所	(Red AED icon)
防災井戸	(Blue well icon)
耐震性貯水槽	(Blue well icon)
防災行政無線	(Purple tower icon)
児童遊園・都市公園	(Green park icon)
調整池	(Blue pond icon)
市境	(Dashed line)
区界	(Dotted line)
大字界	(Dash-dot line)

縮尺 1:8,000
0 160 320m

7 防災ハザードマップ



凡例	
広域避難場所	
指定緊急避難場所	
指定避難所	
指定緊急避難場所兼指定避難所	
福祉避難所	
安全安心ステーション	
市役所	
保健センター	
消防本部(消防署)	
消防団	
警察署	
交番	
救急指定病院	
災害時ヘリポート	
防災備蓄倉庫	
AED設置箇所	
防災井戸	
耐震性貯水槽	
防災行政無線	
児童遊園・都市公園	
調整池	
市境	
区界	
大字界	

凡例 [浸水想定区域]	
浸水した場合に想定される水深	浸水想定区域
5.0m~10.0m未満の区域	
3.0m~5.0m未満の区域	
0.5m~3.0m未満の区域	
0.5m未満の区域	

凡例 [土砂災害]	
土砂災害特別警戒区域 (レッドゾーン)	
土砂災害警戒区域 (イエローゾーン)	
急傾斜地崩壊危険区域 (急傾斜地危険区域)	

凡例 [緊急輸送道路]		
道路種別	ルート	ルート番号
1次路線 高規格幹線道路等		
1次路線 一般国道 (指定)		
1次路線 一般国道 (指定外)・県道等		
2次路線 一般国道、県道等		

