

下水道施設点検・調査の実施について（お知らせ）

日頃より本市の下水道行政につきまして、格別のご理解ご協力を賜り厚く御礼申し上げます。
このたび下水道課において、道路下に埋設されている下水道管の老朽化に伴う健全度診断を行うため裏面位置図に示す箇所において、下水道本管のテレビカメラ調査を実施いたします。

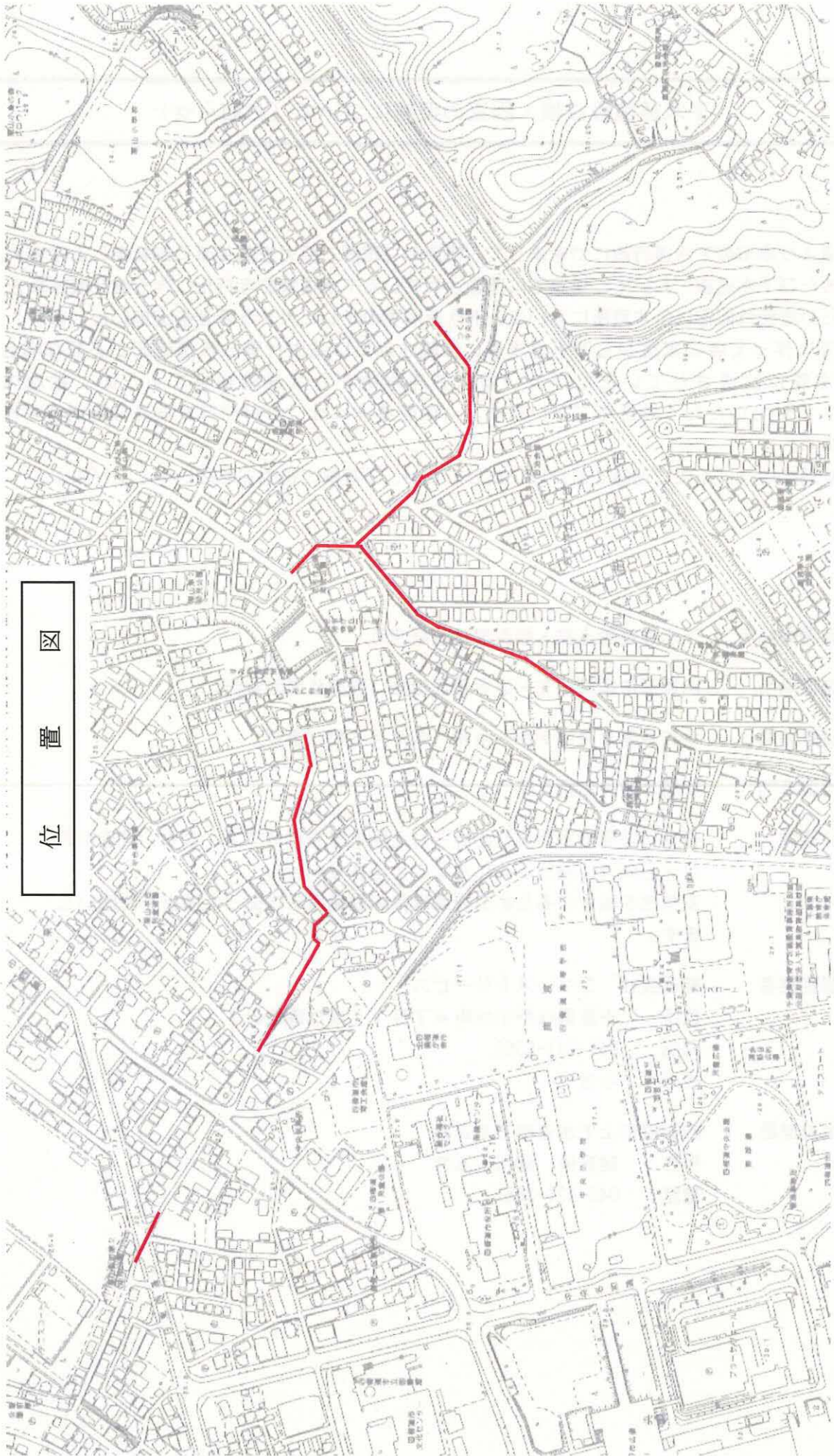
調査に伴って各ご家庭から下水道本管に接続されている取付管の状況確認が必要な場合、各ご家庭に設置させていただいている公共汚水柵から状況確認をするため、敷地内に立ち入らせていただく場合もございます。（調査業者には、市が発行する身分証明書を携行させます。）

調査期間中はご不便ご迷惑をおかけいたしますが、ご理解ご協力をお願い申し上げます。

記

1. 業務委託名 下水道施設点検・調査業務委託(R6)
2. 調査場所 四街道市鹿渡地先・さちが丘地先（裏面位置図参照）
3. 調査期間 令和6年9月中旬から令和7年2月下旬（予定）
4. 作業時間 午前9時～午後5時
5. 交通規制 作業時は原則車両通行止めとし迂回処置を行います。なお、調査範囲全体を同時に通行止めにすることはありません。
安全性を確保するため交通整理員の誘導指示に従って通行をお願いします。
6. 調査業者 株式会社 ファーストサービス
住所： 千葉県松戸市旭町4丁目1190番地の7
電話： 047-341-5360
担当： 小倉
7. 担当部局 四街道市上下水道部下水道課
担当： 建設係 皆川・玉井
電話： 043-421-3681

位置図



下水道施設点検・調査の実施について（お知らせ）

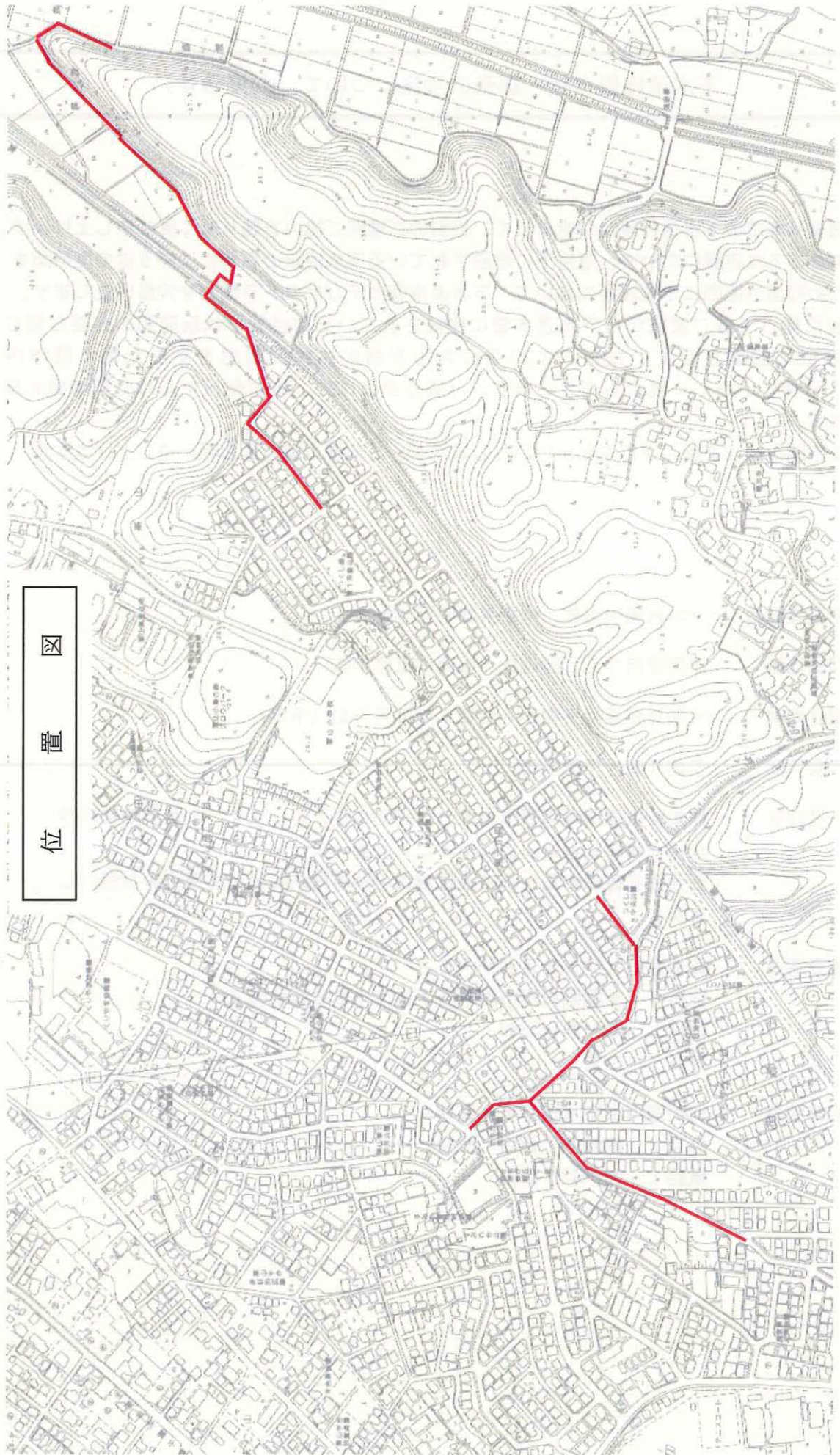
日頃より本市の下水道行政につきまして、格別のご理解ご協力を賜り厚く御礼申し上げます。
このたび下水道課において、道路下に埋設されている下水道管の老朽化に伴う健全度診断を行うため裏面位置図に示す箇所において、下水道本管のテレビカメラ調査を実施いたします。

調査に伴って各ご家庭から下水道本管に接続されている取付管の状況確認が必要な場合、各ご家庭に設置させていただいている公共汚水柵から状況確認をするため、敷地内に立ち入らせていただく場合もございます。（調査業者には、市が発行する身分証明書を携行させます。）

調査期間中はご不便ご迷惑をおかけいたしますが、ご理解ご協力をお願い申し上げます。

記

1. 業務委託名 下水道施設点検・調査業務委託(R6)
2. 調査場所 四街道市つくし座地先（裏面位置図参照）
3. 調査期間 令和6年9月下旬から令和7年2月下旬（予定）
4. 作業時間 午前9時～午後5時
5. 交通規制 作業時は原則車両通行止めとし迂回処置を行います。なお、調査範囲全体を同時に通行止めにすることはありません。
安全性を確保するため交通整理員の誘導指示に従って通行をお願いします。
6. 調査業者 株式会社 ファーストサービス
住所： 千葉県松戸市旭町4丁目1190番地の7
電話： 047-341-5360
担当： 小倉
7. 担当部局 四街道市上下水道部下水道課
担当： 建設係 皆川・玉井
電話： 043-421-3681



位置圖

下水道施設点検・調査の実施について（お知らせ）

日頃より本市の下水道行政につきまして、格別のご理解ご協力を賜り厚く御礼申し上げます。

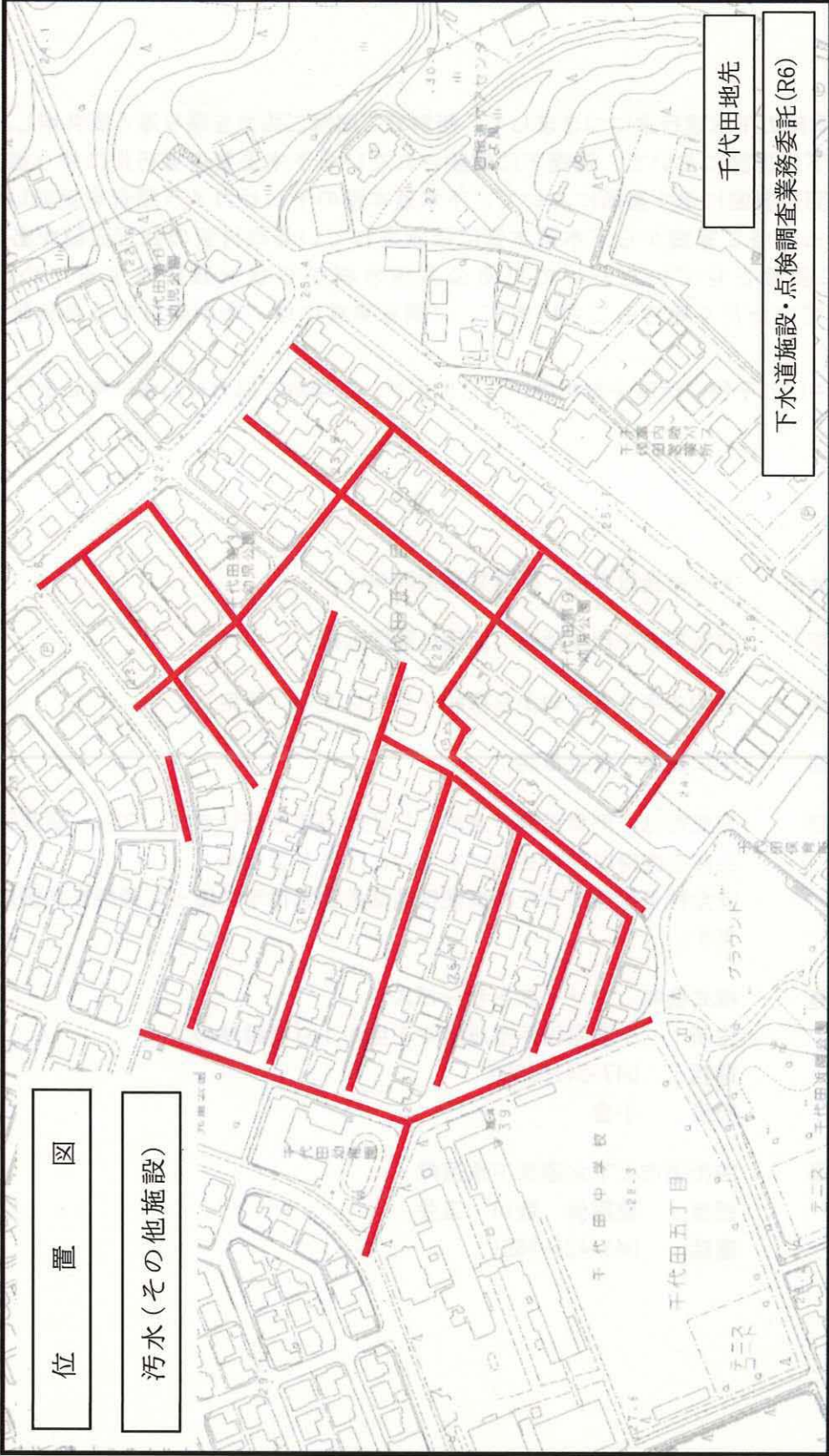
このたび下水道課において、道路下に埋設されている下水道管の老朽化に伴う健全度診断を行うため裏面位置図に示す箇所において、下水道本管のテレビカメラ調査を実施いたします。

調査に伴って各ご家庭から下水道本管に接続されている取付管の状況確認が必要な場合、各ご家庭に設置させていただいている公共汚水樹から状況確認をするため、敷地内に立ち入らせていただく場合もございます。（調査業者には、市が発行する身分証明書を携行させます。）

調査期間中はご不便ご迷惑をおかけいたしますが、ご理解ご協力をお願い申し上げます。

記

1. 業務委託名 下水道施設点検・調査業務委託 (R6)
2. 調査場所 四街道市千代田地先（裏面位置図参照）
3. 調査期間 令和6年9月中旬から令和7年2月下旬（予定）
4. 作業時間 午前9時～午後5時
5. 交通規制 作業時は原則車両通行止めとし迂回処置を行います。なお、調査範囲全体を同時に通行止めにすることはありません。
安全性を確保するため交通整理員の誘導指示に従って通行をお願いします。
6. 調査業者 株式会社 ファーストサービス
住所： 千葉県松戸市旭町4丁目1190番地の7
電話： 047-341-5360
担当： 小倉
7. 担当部局 四街道市上下水道部下水道課
担当： 建設係 皆川・玉井
電話： 043-421-3681



位置図

汚水(その他施設)

千代田地先

下水道施設・点検調査業務委託 (R6)

下水道施設点検・調査の実施について（お知らせ）

日頃より本市の下水道行政につきまして、格別のご理解ご協力を賜り厚く御礼申し上げます。

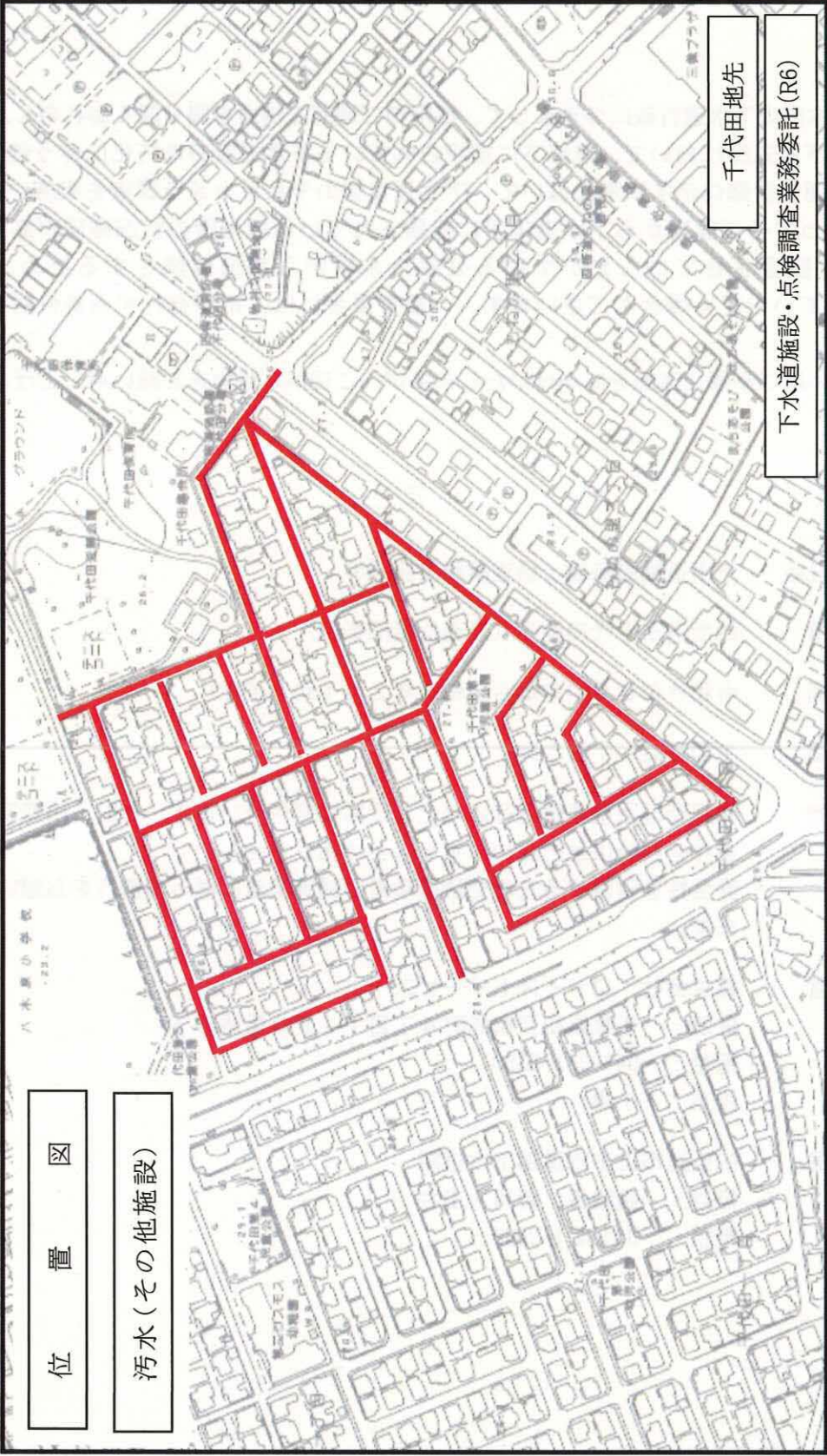
このたび下水道課において、道路下に埋設されている下水道管の老朽化に伴う健全度診断を行うため裏面位置図に示す箇所において、下水道本管のテレビカメラ調査を実施いたします。

調査に伴って各ご家庭から下水道本管に接続されている取付管の状況確認が必要な場合、各ご家庭に設置させていただいている公共汚水榭から状況確認をするため、敷地内に立ち入らせていただく場合もございます。（調査業者には、市が発行する身分証明書を携行させます。）

調査期間中はご不便ご迷惑をおかけいたしますが、ご理解ご協力をお願い申し上げます。

記

1. 業務委託名 下水道施設点検・調査業務委託(R6)
2. 調査場所 四街道市千代田地先（裏面位置図参照）
3. 調査期間 令和6年9月中旬から令和7年2月下旬（予定）
4. 作業時間 午前9時～午後5時
5. 交通規制 作業時は原則車両通行止めとし迂回処置を行います。なお、調査範囲全体を同時に通行止めにすることはありません。
安全性を確保するため交通整理員の誘導指示に従って通行をお願いします。
6. 調査業者 株式会社 ファーストサービス
住所： 千葉県松戸市旭町4丁目1190番地の7
電話： 047-341-5360
担当： 小倉
7. 担当部局 四街道市上下水道部下水道課
担当： 建設係 皆川・玉井
電話： 043-421-3681



位置図

汚水(その他施設)

千代田地先

下水道施設・点検調査業務委託(R6)

下水道施設点検・調査の実施について（お知らせ）

日頃より本市の下水道行政につきまして、格別のご理解ご協力を賜り厚く御礼申し上げます。

このたび下水道課において、道路下に埋設されている下水道管の老朽化に伴う健全度診断を行うため裏面位置図に示す箇所において、下水道本管のテレビカメラ調査を実施いたします。

調査に伴って各ご家庭から下水道本管に接続されている取付管の状況確認が必要な場合、各ご家庭に設置させていただいている公共汚水樹から状況確認をするため、敷地内に立ち入らせていただく場合もございます。（調査業者には、市が発行する身分証明書を携行させます。）

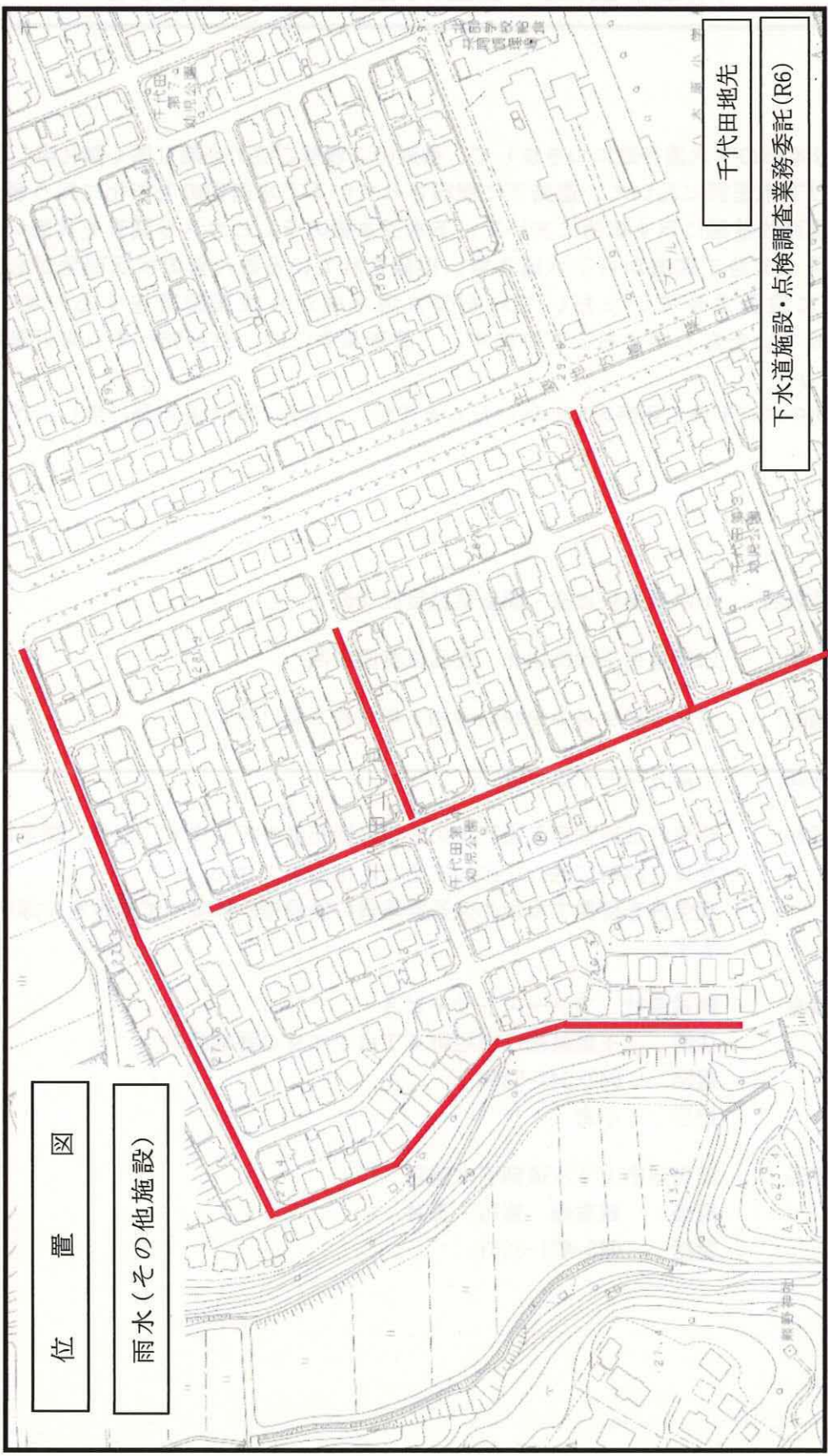
調査期間中はご不便ご迷惑をおかけいたしますが、ご理解ご協力をお願い申し上げます。

記

1. 業務委託名 下水道施設点検・調査業務委託 (R6)
2. 調査場所 四街道市千代田地先（裏面位置図参照）
3. 調査期間 令和6年9月中旬から令和7年2月下旬（予定）
4. 作業時間 午前9時～午後5時
5. 交通規制 作業時は原則車両通行止めとし迂回処置を行います。なお、調査範囲全体を同時に通行止めにすることはありません。
安全性を確保するため交通整理員の誘導指示に従って通行をお願いします。
6. 調査業者 株式会社 ファーストサービス
住所： 千葉県松戸市旭町4丁目1190番地の7
電話： 047-341-5360
担当： 小倉
7. 担当部局 四街道市上下水道部下水道課
担当： 建設係 皆川・玉井
電話： 043-421-3681

位置図

雨水(その他施設)



千代田地先

下水道施設・点検調査業務委託 (R6)