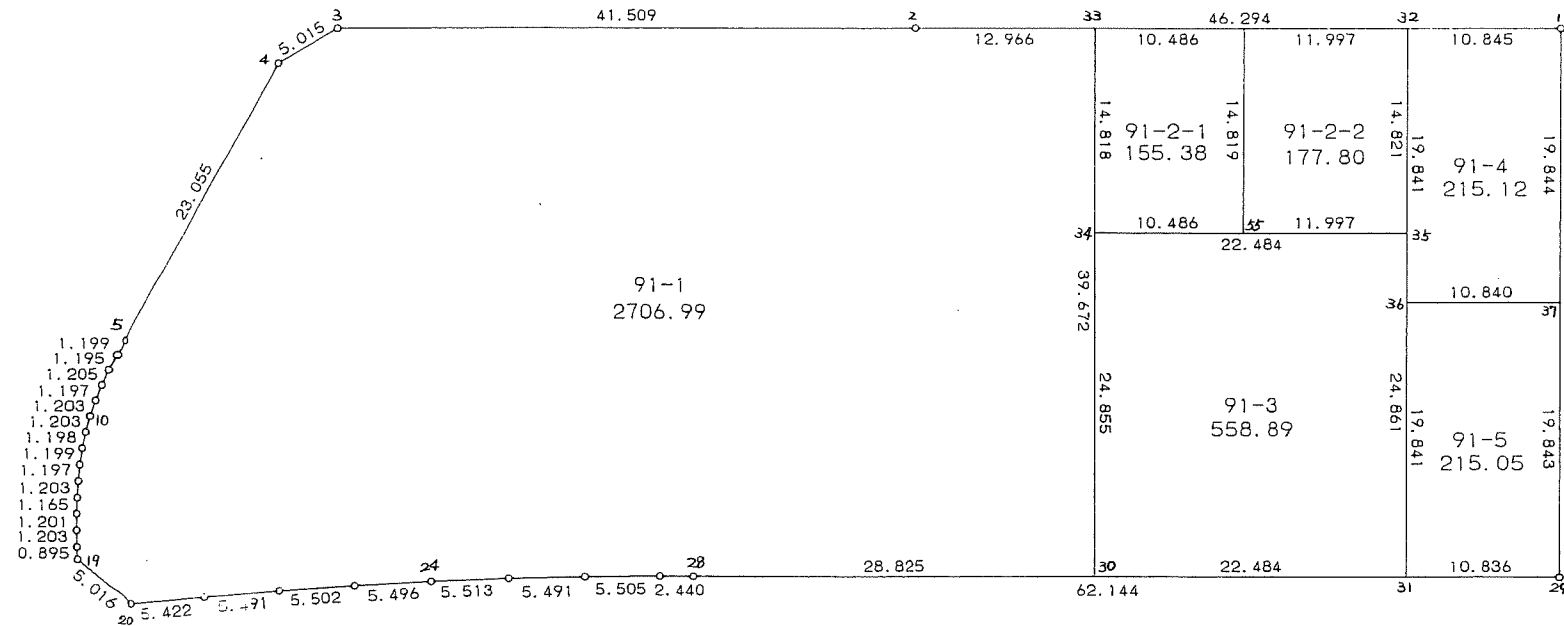
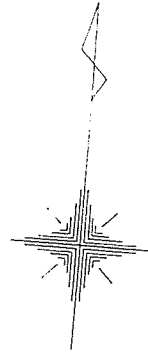


91街区



この図面は換地処分の時のものであり、時間の経過等により現状と異なる場合がありますので、参考資料として扱ってください。
四街道市役所都市部都市整備課

<< 四街道南土地区画整理事業 >>

* * 面積計算 (倍横距法) * *

地 器械点	番 : 91 BL 視準点	内角	方向角	距離	緯距	経距	X座標	Y座標	倍横距	倍面積
91-1	91-2	89-58-40	265-35-05	46.294	-3.564	-46.157	-38493.050	30891.397	-46.157	164.503548
91-2	91-3	180-00-28	265-35-33	41.509	-3.190	-41.386	-38496.240	30850.011	-133.700	426.503000
91-3	91-4	149-51-20	235-26-53	5.015	-2.844	-4.130	-38499.084	30845.881	-179.216	509.690304
91-4	91-5	149-36-19	205-03-12	23.055	-20.886	-9.763	-38519.970	30836.118	-193.109	4033.274574
91-5	91-6	179-13-28	204-16-40	1.199	-1.093	-0.493	-38521.063	30835.625	-203.365	222.277945
91-6	91-7	177-19-40	201-36-20	1.195	-1.111	-0.440	-38522.174	30835.185	-204.298	226.975078
91-7	91-8	177-28-33	199-04-53	1.205	-1.139	-0.394	-38523.313	30834.791	-205.132	233.645348
91-8	91-9	178-13-06	197-17-59	1.197	-1.143	-0.356	-38524.456	30834.435	-205.882	235.323126
91-9	91-10	177-11-13	194-29-12	1.203	-1.165	-0.301	-38525.621	30834.134	-206.539	240.617935
91-10	91-11	176-34-50	191-04-02	1.203	-1.181	-0.231	-38526.802	30833.903	-207.071	244.550851
91-11	91-12	176-47-57	187-51-59	1.198	-1.187	-0.164	-38527.989	30833.739	-207.466	246.262142
91-12	91-13	176-11-56	184-03-55	1.199	-1.196	-0.085	-38529.185	30833.654	-207.715	248.427140
91-13	91-14	176-56-23	181-00-18	1.197	-1.197	-0.021	-38530.382	30833.633	-207.821	248.761737
91-14	91-15	178-13-59	179-14-17	1.203	-1.203	0.016	-38531.585	30833.649	-207.826	250.014678
91-15	91-16	178-41-44	177-56-01	1.165	-1.164	0.042	-38532.749	30833.691	-207.768	241.841952
91-16	91-17	177-43-21	175-39-22	1.201	-1.198	0.091	-38533.947	30833.782	-207.635	248.746730
91-17	91-18	178-48-31	174-27-53	1.203	-1.197	0.116	-38535.144	30833.898	-207.428	248.291316
91-18	91-19	178-20-48	172-48-41	0.895	-0.888	0.112	-38536.032	30834.010	-207.200	183.993600
91-19	91-20	132-23-01	125-11-42	5.016	-2.891	4.099	-38538.923	30838.109	-202.989	586.841199
91-20	91-21	135-16-17	80-27-59	5.422	0.898	5.347	-38538.025	30843.456	-193.543	-173.801614
91-21	91-22	180-26-55	80-54-54	5.491	0.867	5.422	-38537.158	30848.878	-182.774	-158.465058
91-22	91-23	180-56-46	81-51-40	5.502	0.779	5.447	-38536.379	30854.325	-171.905	-133.913995
91-23	91-24	180-45-28	82-37-08	5.496	0.706	5.450	-38535.673	30859.775	-161.008	-113.671648
91-24	91-25	180-50-24	83-27-32	5.513	0.628	5.477	-38535.045	30865.252	-150.081	-94.250868
91-25	91-26	180-48-50	84-16-22	5.491	0.548	5.464	-38534.497	30870.716	-139.140	-76.248720

<< 四街道南土地区画整理事業 >>

器械点	視準点	内角	方向角	距離	緯距	経距	X座標	Y座標	倍横距	倍面積
91-26	91-27	180-35-59	84-52-21	5.505	0.492	5.483	-38534.005	30876.199	-128.193	-63.070956
91-27	91-28	180-38-20	85-30-41	2.440	0.191	2.433	-38533.814	30878.632	-120.277	-22.972907
91-28	91-29	180-05-51	85-36-32	62.144	4.758	61.962	-38529.056	30940.594	-55.882	-265.886556
91-29	91-1	89-59-53	355-36-25	39.687	39.570	-3.040	-38489.486	30937.554	3.040	120.292800
									倍面積	8058.552681
									面積	4029.27

<< 四街道南土地区画整理事業 >>

地番	種別	面積	坪数
91-1	境界点	2706.9900000	818.86
91-2-1	境界点	155.3800000	47.00
91-2-2	境界点	177.8000000	53.78
91-3	境界点	558.8900000	169.06
91-4	境界点	215.1200000	65.07
91-5	境界点	215.0500000	65.05
	合計	4029.2300000	1218.84

<< 四街道南土地区画整理事業 >>

* * 面積計算 (倍横距法) * *

地 器械点	番 : 視準点	91-1 内角	方向角	距離	緯距	經距	X座標	Y座標	倍横距	倍面積
91-2	91-3	180-00-28	265-35-33	41.509	-3.190	-41.386	-38496.240	30850.011	-41.386	132.021340
91-3	91-4	149-51-20	235-26-53	5.015	-2.844	-4.130	-38499.084	30845.881	-86.902	247.149288
91-4	91-5	149-36-19	205-03-12	23.055	-20.886	-9.763	-38519.970	30836.118	-100.795	2105.204370
91-5	91-6	179-13-28	204-16-40	1.199	-1.093	-0.493	-38521.063	30835.625	-111.051	121.378743
91-6	91-7	177-19-40	201-36-20	1.195	-1.111	-0.440	-38522.174	30835.185	-111.984	124.414224
91-7	91-8	177-28-33	199-04-53	1.205	-1.139	-0.394	-38523.313	30834.791	-112.818	128.499702
91-8	91-9	178-13-06	197-17-59	1.197	-1.143	-0.356	-38524.456	30834.435	-113.568	129.808224
91-9	91-10	177-11-13	194-29-12	1.203	-1.165	-0.301	-38525.621	30834.134	-114.225	133.072125
91-10	91-11	176-34-50	191-04-02	1.203	-1.181	-0.231	-38526.802	30833.903	-114.757	135.528017
91-11	91-12	176-47-57	187-51-59	1.198	-1.187	-0.164	-38527.989	30833.739	-115.152	136.685424
91-12	91-13	176-11-56	184-03-55	1.199	-1.196	-0.085	-38529.185	30833.654	-115.401	138.019596
91-13	91-14	176-56-23	181-00-18	1.197	-1.197	-0.021	-38530.382	30833.633	-115.507	138.261879
91-14	91-15	178-13-59	179-14-17	1.203	-1.203	0.016	-38531.585	30833.649	-115.512	138.960936
91-15	91-16	178-41-44	177-56-01	1.165	-1.164	0.042	-38532.749	30833.691	-115.454	134.388456
91-16	91-17	177-43-21	175-39-22	1.201	-1.198	0.091	-38533.947	30833.782	-115.321	138.154558
91-17	91-18	178-48-31	174-27-53	1.203	-1.197	0.116	-38535.144	30833.898	-115.114	137.791458
91-18	91-19	178-20-48	172-48-41	0.895	-0.888	0.112	-38536.032	30834.010	-114.886	102.018768
91-19	91-20	132-23-01	125-11-42	5.016	-2.891	4.099	-38538.923	30838.109	-110.675	319.961425
91-20	91-21	135-16-17	80-27-59	5.422	0.898	5.347	-38538.025	30843.456	-101.229	-90.903642
91-21	91-22	180-26-55	80-54-54	5.491	0.867	5.422	-38537.158	30848.878	-90.460	-78.428820
91-22	91-23	180-56-46	81-51-40	5.502	0.779	5.447	-38536.379	30854.325	-79.591	-62.001389
91-23	91-24	180-45-28	82-37-08	5.496	0.706	5.450	-38535.673	30859.775	-68.694	-48.497964
91-24	91-25	180-50-24	83-27-32	5.513	0.628	5.477	-38535.045	30865.252	-57.767	-36.277676
91-25	91-26	180-48-50	84-16-22	5.491	0.548	5.464	-38534.497	30870.716	-46.826	-25.660648
91-26	91-27	180-35-59	84-52-21	5.505	0.492	5.483	-38534.005	30876.199	-35.879	-17.652468

<< 四街道南土地区画整理事業 >>

器械点	視準点	内角	方向角	距離	緯距	経距	X座標	Y座標	倍横距	倍面積
91-27	91-28	180-38-20	85-30-41	2.440	0.191	2.433	-38533.814	30878.632	-27.963	-5.340933
91-28	91-30	180-05-51	85-36-32	28.825	2.207	28.740	-38531.607	30907.372	3.210	7.084470
91-30	91-33	89-59-08	355-35-40	39.672	39.555	-3.047	-38492.052	30904.325	28.903	1143.258165
91-33	91-2	89-59-25	265-35-05	12.966	-0.998	-12.928	-38493.050	30891.397	12.928	-12.902144
									倍面積	5413.995484
									面積	2706.99

* * 面積計算 (倍横距法) * *

地器械点	番 : 視準点	91-2-1 内角	方向角	距離	緯距	経距	X座標	Y座標	倍横距	倍面積
91-54	91-33	89-59-25	265-35-05	10.486	-0.807	-10.455	-38492.052	30904.325	-10.455	8.437185
91-33	91-34	90-00-35	175-35-40	14.818	-14.774	1.138	-38506.826	30905.463	-19.772	292.111528
91-34	91-55	90-00-00	85-35-40	10.486	0.806	10.455	-38506.020	30915.918	-8.179	-6.592274
91-55	91-54	90-00-00	355-35-40	14.819	14.775	-1.138	-38491.245	30914.780	1.138	16.813950
									倍面積	310.770389
									面積	155.38

* * 面積計算 (倍横距法) * *

地器械点	番 : 視準点	91-2-2 内角	方向角	距離	緯距	経距	X座標	Y座標	倍横距	倍面積
91-55	91-35	90-00-00	85-35-40	11.997	0.922	11.962	-38505.098	30927.880	11.962	11.028964
91-35	91-32	90-00-00	355-35-40	14.821	14.777	-1.138	-38490.321	30926.742	22.786	336.708722
91-32	91-54	89-59-25	265-35-05	11.997	-0.924	-11.962	-38491.245	30914.780	9.686	-8.949864
91-54	91-55	90-00-35	175-35-40	14.819	-14.775	1.138	-38506.020	30915.918	-1.138	16.813950
									倍面積	355.601772
									面積	177.80

<< 四街道南土地区画整理事業 >>

* * 面積計算 (倍横距法) * *

地 器械点	番 : 91-3 視準点	内角	方向角	距離	緯距	経距	X座標	Y座標	倍横距	倍面積
91-34	91-30	90-00-00	175-35-40	24.855	-24.781	1.909	-38531.607	30907.372	1.909	-47.306929
91-30	91-31	90-00-52	85-36-32	22.484	1.721	22.418	-38529.886	30929.790	26.236	45.152156
91-31	91-35	89-59-08	355-35-40	24.861	24.788	-1.910	-38505.098	30927.880	46.744	1158.690272
91-35	91-34	90-00-00	265-35-40	22.484	-1.728	-22.417	-38506.826	30905.463	22.417	-38.736576
									倍面積	1117.798923
									面積	558.89

* * 面積計算 (倍横距法) * *

地 器械点	番 : 91-4 視準点	内角	方向角	距離	緯距	経距	X座標	Y座標	倍横距	倍面積
91-32	91-36	90-00-35	175-35-40	19.841	-19.782	1.524	-38510.103	30928.266	1.524	-30.147768
91-36	91-37	90-00-14	85-35-54	10.840	0.832	10.808	-38509.271	30939.074	13.856	11.528192
91-37	91-1	90-00-31	355-36-25	19.844	19.785	-1.520	-38489.486	30937.554	23.144	457.904040
91-1	91-32	89-58-40	265-35-05	10.845	-0.835	-10.812	-38490.321	30926.742	10.812	-9.028020
									倍面積	430.256444
									面積	215.12

<< 四街道南土地区画整理事業 >>

* * 面積計算 (倍横距法) * *

地 器械点	番 : 視準点	91-5 内角	方向角	距離	緯距	経距	X座標	Y座標	倍横距	倍面積
91-36	91-31	89-59-46	175-35-40	19.841	-19.783	1.524	-38529.886	30929.790	1.524	-30.149292
91-31	91-29	90-00-52	85-36-32	10.836	0.830	10.804	-38529.056	30940.594	13.852	11.497160
91-29	91-37	89-59-53	355-36-25	19.843	19.785	-1.520	-38509.271	30939.074	23.136	457.745760
91-37	91-36	89-59-29	265-35-54	10.840	-0.832	-10.808	-38510.103	30928.266	10.808	-8.992256
									倍面積	430.101372
									面積	215.05