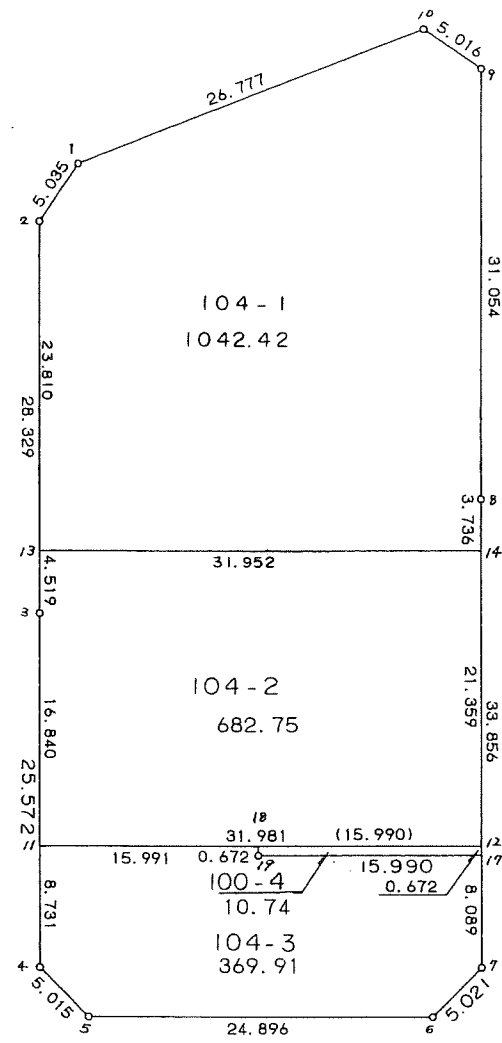
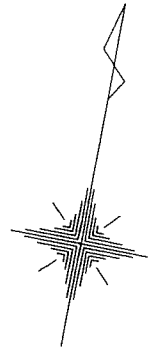


104街区



<< 四街道南土地区画整理事業 >>

\* \* 面積計算 (倍横距法) \* \*

地 器械点	番 : 視準点	104 BL 内角	方向角	距離	緯距	経距	X座標	Y座標	倍横距	倍面積
104-1	104-2	145-12-55	203-11-01	5.035	-4.628	-1.982	-38216.055	31235.689	-1.982	9.172696
104-2	104-3	145-55-05	169-06-06	28.329	-27.818	5.356	-38243.873	31241.045	1.392	-38.722656
104-3	104-4	180-02-45	169-08-51	25.572	-25.114	4.815	-38268.987	31245.860	11.563	-290.393182
104-4	104-5	134-50-23	123-59-14	5.015	-2.804	4.158	-38271.791	31250.018	20.536	-57.582944
104-5	104-6	135-11-44	79-10-58	24.896	4.673	24.454	-38267.118	31274.472	49.148	229.668604
104-6	104-7	134-50-24	34-01-22	5.021	4.161	2.809	-38262.957	31277.281	76.411	317.946171
104-7	104-8	135-02-10	349-03-32	33.856	33.241	-6.426	-38229.716	31270.855	72.794	2419.745354
104-8	104-9	180-01-15	349-04-47	31.054	30.492	-5.883	-38199.224	31264.972	60.485	1844.308620
104-9	104-10	124-24-14	293-29-01	5.016	1.999	-4.601	-38197.225	31260.371	50.001	99.951999
104-10	104-1	124-29-05	237-58-06	26.777	-14.202	-22.700	-38211.427	31237.671	22.700	-322.385400
									倍面積	4211.709262
									面積	2105.85

<< 四街道南土地区画整理事業 >>

地番	種別	面積	坪数
104-1	境界点	1042.420000	315.33
104-2	境界点	682.750000	206.53
104-3	境界点	369.910000	111.89
104-4	境界点	10.740000	3.24
	合計	2105.820000	637.01

<< 四街道南土地区画整理事業 >>

\* \* 面積計算 (倍横距法) \* \*

地 器械点	番 : 104-1 視準点	内角	方向角	距離	緯距	経距	X座標	Y座標	倍横距	倍面積
104-1	104-2	145-12-55	203-11-01	5.035	-4.628	-1.982	-38216.055	31235.689	-1.982	9.172696
104-2	104-13	145-55-05	169-06-06	23.810	-23.380	4.502	-38239.435	31240.191	0.538	-12.578440
104-13	104-14	89-58-54	79-05-00	31.952	6.051	31.373	-38233.384	31271.564	36.413	220.335063
104-14	104-8	89-58-32	349-03-32	3.736	3.668	-0.709	-38229.716	31270.855	67.077	246.038436
104-8	104-9	180-01-15	349-04-47	31.054	30.492	-5.883	-38199.224	31264.972	60.485	1844.308620
104-9	104-10	124-24-14	293-29-01	5.016	1.999	-4.601	-38197.225	31260.371	50.001	99.951999
104-10	104-1	124-29-05	237-58-06	26.777	-14.202	-22.700	-38211.427	31237.671	22.700	-322.385400
									倍面積	2084.842974
									面積	1042.42

\* \* 面積計算 (倍横距法) \* \*

地 器械点	番 : 104-2 視準点	内角	方向角	距離	緯距	経距	X座標	Y座標	倍横距	倍面積
104-13	104-3	90-01-06	169-06-06	4.519	-4.438	0.854	-38243.873	31241.045	0.854	-3.790052
104-3	104-11	180-02-45	169-08-51	16.840	-16.539	3.171	-38260.412	31244.216	4.879	-80.693781
104-11	104-12	89-56-09	79-05-00	31.981	6.057	31.402	-38254.355	31275.618	39.452	238.960764
104-12	104-14	89-58-32	349-03-32	21.359	20.971	-4.054	-38233.384	31271.564	66.800	1400.862800
104-14	104-13	90-01-28	259-05-00	31.952	-6.051	-31.373	-38239.435	31240.191	31.373	-189.838023
									倍面積	1365.501708
									面積	682.75

<< 四街道南土地地区画整理事業 >>

\* \* 面積計算 (倍横距法) \* \*

地 器械点	番 : 104-3 視準点	内角	方向角	距離	緯距	経距	X座標	Y座標	倍横距	倍面積
104-11	104-4	90-03-51	169-08-51	8.731	-8.575	1.644	-38268.987	31245.860	1.644	-14.097300
104-4	104-5	134-50-23	123-59-14	5.015	-2.804	4.158	-38271.791	31250.018	7.446	-20.878584
104-5	104-6	135-11-44	79-10-58	24.896	4.673	24.454	-38267.118	31274.472	36.058	168.499034
104-6	104-7	134-50-24	34-01-22	5.021	4.161	2.809	-38262.957	31277.281	63.321	263.478681
104-7	104-17	135-02-10	349-03-32	8.089	7.942	-1.535	-38255.015	31275.746	64.595	513.013490
104-17	104-19	90-01-28	259-05-00	15.990	-3.029	-15.701	-38258.044	31260.045	47.359	-143.450411
104-19	104-18	270-00-00	349-05-00	0.672	0.660	-0.127	-38257.384	31259.918	31.531	20.810460
104-18	104-11	90-00-00	259-05-00	15.991	-3.028	-15.702	-38260.412	31244.216	15.702	-47.545656
									倍面積	739.829714
									面積	369.91

\* \* 面積計算 (倍横距法) \* \*

地 器械点	番 : 104-4 視準点	内角	方向角	距離	緯距	経距	X座標	Y座標	倍横距	倍面積
104-17	104-12	89-58-32	349-03-32	0.672	0.660	-0.128	-38254.355	31275.618	-0.128	-0.084480
104-12	104-18	90-01-28	259-05-00	15.990	-3.029	-15.700	-38257.384	31259.918	-15.956	48.330724
104-18	104-19	90-00-00	169-05-00	0.672	-0.660	0.127	-38258.044	31260.045	-31.529	20.809140
104-19	104-17	90-00-00	79-05-00	15.990	3.029	15.701	-38255.015	31275.746	-15.701	-47.558329
									倍面積	21.497055
									面積	10.74