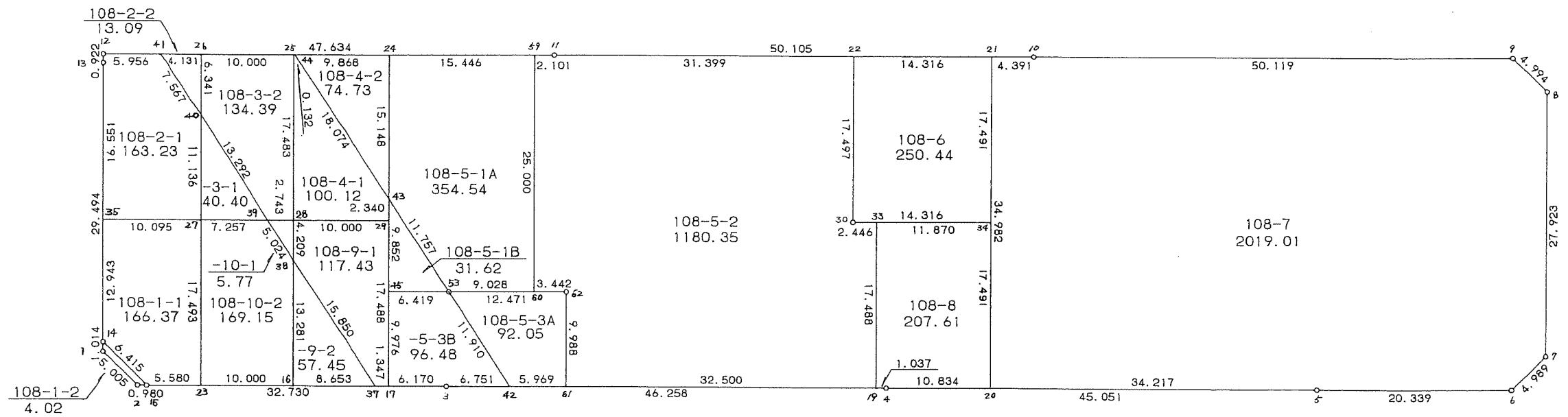
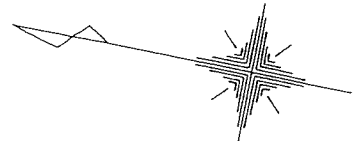


108街区



<< 四街道南土地区画整理事業 >>

地番	種別	面積	坪数
108-1-1	境界点	166.3700000	50.32
108-1-2	境界点	4.0200000	1.21
108-2-1	境界点	163.2300000	49.37
108-2-2	境界点	13.0900000	3.95
108-3-1	境界点	40.4000000	12.22
108-3-2	境界点	134.3900000	40.65
108-4-1	境界点	100.1200000	30.28
108-4-2	境界点	74.7300000	22.60
108-5-1A	境界点	354.5400000	107.24
108-5-1B	境界点	31.6200000	9.56
108-5-2	境界点	1180.3500000	357.05
108-5-3A	境界点	92.0500000	27.84
108-5-3B	境界点	96.4800000	29.18
108-6	境界点	250.4400000	75.75
108-7	境界点	2019.0100000	610.75
108-8	境界点	207.6100000	62.80
108-9-1	境界点	117.4300000	35.52
108-9-2	境界点	57.4500000	17.37
108-10-1	境界点	5.7700000	1.74
108-10-2	境界点	169.1500000	51.16
	合計	5278.2500000	1596.67

<< 四街道南土地区画整理事業 >>

\* \* 面積計算 ( 倍横距法 ) \* \*

地 器械点	番 : 視準点	108 BL 内角	方向角	距離	緯距	経距	X座標	Y座標	倍横距	倍面積
108-1	108-2	134-56-20	214-00-55	5.005	-4.149	-2.800	-38274.690	31285.645	-2.800	11.617200
108-2	108-3	135-01-13	169-02-08	32.730	-32.133	6.225	-38306.823	31291.870	0.625	-20.083125
108-3	108-4	180-01-49	169-03-57	46.258	-45.417	8.775	-38352.240	31300.645	15.625	-709.640625
108-4	108-5	179-59-53	169-03-50	45.051	-44.233	8.547	-38396.473	31309.192	32.947	-1457.344651
108-5	108-6	179-57-19	169-01-09	20.339	-19.967	3.874	-38416.440	31313.066	45.368	-905.862856
108-6	108-7	134-32-07	123-33-16	4.989	-2.757	4.157	-38419.197	31317.223	53.399	-147.221043
108-7	108-8	135-30-37	79-03-53	27.923	5.297	27.416	-38413.900	31344.639	84.972	450.096684
108-8	108-9	134-40-39	33-44-32	4.994	4.153	2.774	-38409.747	31347.413	115.162	478.267786
108-9	108-10	135-17-26	349-01-58	50.119	49.204	-9.535	-38360.543	31337.878	108.401	5333.762804
108-10	108-11	180-02-16	349-04-14	50.105	49.196	-9.500	-38311.347	31328.378	89.366	4396.449736
108-11	108-12	179-57-01	349-01-15	47.634	46.762	-9.072	-38264.585	31319.306	70.794	3310.469028
108-12	108-13	90-02-06	259-03-21	0.922	-0.175	-0.905	-38264.760	31318.401	60.817	-10.642975
108-13	108-1	180-01-14	259-04-35	30.509	-5.781	-29.956	-38270.541	31288.445	29.956	-173.175636
									倍面積	10556.692327
									面積	5278.34

<< 四街道南土地区画整理事業 >>

\* \* 面積計算 (倍横距法) \* \*

地 器械点	番 : 視準点	108-1-1 内角	方向角	距離	緯距	経距	X座標	Y座標	倍横距	倍面積
108-15	108-23	134-48-07	169-02-22	5.580	-5.478	1.061	-38281.130	31286.893	1.061	-5.812158
108-23	108-27	90-00-36	79-02-58	17.493	3.323	17.175	-38277.807	31304.068	19.297	64.123931
108-27	108-35	90-00-02	349-03-00	10.095	9.911	-1.918	-38267.896	31302.150	34.554	342.464694
108-35	108-14	90-01-38	259-04-38	12.943	-2.453	-12.709	-38270.349	31289.441	19.927	-48.880931
108-14	108-15	135-09-37	214-14-15	6.415	-5.303	-3.609	-38275.652	31285.832	3.609	-19.138527
									倍面積	332.757009
									面積	166.37

\* \* 面積計算 (倍横距法) \* \*

地 器械点	番 : 視準点	108-1-2 内角	方向角	距離	緯距	経距	X座標	Y座標	倍横距	倍面積
108-1	108-2	134-57-04	214-00-55	5.005	-4.149	-2.800	-38274.690	31285.645	-2.800	11.617200
108-2	108-15	134-59-52	169-00-47	0.980	-0.962	0.187	-38275.652	31285.832	-5.413	5.207306
108-15	108-14	45-13-28	34-14-15	6.415	5.303	3.609	-38270.349	31289.441	-1.617	-8.574951
108-14	108-1	44-49-36	259-03-51	1.015	-0.192	-0.996	-38270.541	31288.445	0.996	-0.191232
									倍面積	8.058323
									面積	4.02

<< 四街道南土地区画整理事業 >>

\* \* 面積計算 (倍横距法) \* \*

地 器械点	番 : 108-2-1 視準点	内角	方向角	距離	緯距	経距	X座標	Y座標	倍横距	倍面積
108-35	108-27	89-58-25	169-03-00	10.095	-9.911	1.918	-38277.807	31304.068	1.918	-19.009298
108-27	108-40	89-59-58	79-02-58	11.136	2.115	10.933	-38275.692	31315.001	14.769	31.236435
108-40	108-41	146-54-35	45-57-33	7.567	5.260	5.439	-38270.432	31320.440	31.141	163.801660
108-41	108-12	123-03-42	349-01-15	5.956	5.847	-1.134	-38264.585	31319.306	35.446	207.252762
108-12	108-13	90-02-06	259-03-21	0.922	-0.175	-0.905	-38264.760	31318.401	33.407	-5.846225
108-13	108-35	180-01-14	259-04-35	16.551	-3.136	-16.251	-38267.896	31302.150	16.251	-50.963136
									倍面積	326.472198
									面積	163.23

\* \* 面積計算 (倍横距法) \* \*

地 器械点	番 : 108-2-2 視準点	内角	方向角	距離	緯距	経距	X座標	Y座標	倍横距	倍面積
108-40	108-26	33-05-25	79-02-58	6.341	1.205	6.226	-38274.487	31321.227	6.226	7.502330
108-26	108-41	89-58-17	349-01-15	4.131	4.055	-0.787	-38270.432	31320.440	11.665	47.301575
108-41	108-40	56-56-18	225-57-33	7.567	-5.260	-5.439	-38275.692	31315.001	5.439	-28.609140
									倍面積	26.194765
									面積	13.09

<< 四街道南土地区画整理事業 >>

\* \* 面積計算 (倍横距法) \* \*

地 器械点	番 : 視準点	108-3-1 内角	方向角	距離	緯距	経距	X座標	Y座標	倍横距	倍面積
108-27	108-39	90-00-02	169-03-00	7.257	-7.125	1.378	-38284.932	31305.446	1.378	-9.818250
108-39	108-40	56-54-33	45-57-33	13.292	9.240	9.555	-38275.692	31315.001	12.311	113.753640
108-40	108-27	33-05-25	259-02-58	11.136	-2.115	-10.933	-38277.807	31304.068	10.933	-23.123295
									倍面積	80.812095
									面積	40.40

\* \* 面積計算 (倍横距法) \* \*

地 器械点	番 : 視準点	108-3-2 内角	方向角	距離	緯距	経距	X座標	Y座標	倍横距	倍面積
108-39	108-28	123-05-27	169-03-00	2.743	-2.693	0.521	-38287.625	31305.967	0.521	-1.403053
108-28	108-25	89-59-58	79-02-58	17.483	3.321	17.165	-38284.304	31323.132	18.207	60.465447
108-25	108-26	89-58-17	349-01-15	10.000	9.817	-1.905	-38274.487	31321.227	33.467	328.545539
108-26	108-40	90-01-43	259-02-58	6.341	-1.205	-6.226	-38275.692	31315.001	25.336	-30.529880
108-40	108-39	146-54-35	225-57-33	13.292	-9.240	-9.555	-38284.932	31305.446	9.555	-88.288200
									倍面積	268.789853
									面積	134.39

<< 四街道南土地地区画整理事業 >>

\* \* 面積計算 ( 倍横距法 ) \* \*

地 器械点	番 : 視準点	108-4-1 内角	方向角	距離	緯距	経距	X座標	Y座標	倍横距	倍面積
108-28	108-29	90-00-02	169-03-00	10.000	-9.818	1.900	-38297.443	31307.867	1.900	-18.654200
108-29	108-43	89-59-58	79-02-58	2.340	0.444	2.297	-38296.999	31310.164	6.097	2.707068
108-43	108-44	146-54-35	45-57-33	18.074	12.565	12.993	-38284.434	31323.157	21.387	268.727655
108-44	108-25	123-03-42	349-01-15	0.132	0.130	-0.025	-38284.304	31323.132	34.355	4.466150
108-25	108-28	90-01-43	259-02-58	17.483	-3.321	-17.165	-38287.625	31305.967	17.165	-57.004965
									倍面積	200.241708
									面積	100.12

\* \* 面積計算 ( 倍横距法 ) \* \*

地 器械点	番 : 視準点	108-4-2 内角	方向角	距離	緯距	経距	X座標	Y座標	倍横距	倍面積
108-43	108-24	33-05-25	79-02-58	15.148	2.878	14.872	-38294.121	31325.036	14.872	42.801616
108-24	108-44	89-58-17	349-01-15	9.868	9.687	-1.879	-38284.434	31323.157	27.865	269.928255
108-44	108-43	56-56-18	225-57-33	18.074	-12.565	-12.993	-38296.999	31310.164	12.993	-163.257045
									倍面積	149.472826
									面積	74.73

<< 四街道南土地区画整理事業 >>

\* \* 面積計算 ( 倍横距法 ) \* \*

地 器械点	番 : 視準点	108-5-1A 内角	方向角	距離	緯距	経距	X座標	Y座標	倍横距	倍面積
108-24	108-43	90-01-43	259-02-58	15.148	-2.878	-14.872	-38296.999	31310.164	-14.872	42.801616
108-43	108-53	146-54-35	225-57-33	11.757	-8.173	-8.451	-38305.172	31301.713	-38.195	312.167735
108-53	108-60	123-03-12	169-00-45	9.028	-8.863	1.720	-38314.035	31303.433	-44.926	398.179138
108-60	108-59	90-02-01	79-02-46	25.000	4.751	24.545	-38309.284	31327.978	-18.661	-88.658411
108-59	108-24	89-58-29	349-01-15	15.446	15.163	-2.942	-38294.121	31325.036	2.942	44.609546
									倍面積	709.099624
									面積	354.54

\* \* 面積計算 ( 倍横距法 ) \* \*

地 器械点	番 : 視準点	108-5-1B 内角	方向角	距離	緯距	経距	X座標	Y座標	倍横距	倍面積
108-43	108-45	33-05-25	259-02-58	9.852	-1.871	-9.673	-38298.870	31300.491	-9.673	18.098183
108-45	108-53	89-58-59	169-01-57	6.419	-6.302	1.222	-38305.172	31301.713	-18.124	114.217448
108-53	108-43	56-55-36	45-57-33	11.757	8.173	8.451	-38296.999	31310.164	-8.451	-69.070023
									倍面積	63.245608
									面積	31.62



<< 四街道南土地区画整理事業 >>

\* \* 面積計算 ( 倍横距法 ) \* \*

地 器械点	番 : 視準点	108-5-2 内角	方向角	距離	緯距	経距	X座標	Y座標	倍横距	倍面積
108-59	108-60	90-01-31	259-02-46	25.000	-4.751	-24.545	-38314.035	31303.433	-24.545	116.613295
108-60	108-62	89-58-29	169-01-15	3.442	-3.379	0.656	-38317.414	31304.089	-48.434	163.658486
108-62	108-61	270-01-31	259-02-46	9.988	-1.898	-9.806	-38319.312	31294.283	-57.584	109.294432
108-61	108-19	90-01-11	169-03-57	32.500	-31.910	6.165	-38351.222	31300.448	-61.225	1953.689750
108-19	108-33	89-59-12	79-03-09	17.488	3.321	17.170	-38347.901	31317.618	-37.890	-125.832690
108-33	108-30	89-59-51	349-03-00	2.446	2.401	-0.465	-38345.500	31317.153	-21.185	-50.865185
108-30	108-22	270-00-00	79-03-00	17.497	3.324	17.178	-38342.176	31334.331	-4.472	-14.864928
108-22	108-11	90-01-14	349-04-14	31.399	30.829	-5.953	-38311.347	31328.378	6.753	208.188237
108-11	108-59	179-57-01	349-01-15	2.101	2.063	-0.400	-38309.284	31327.978	0.400	0.825200
									倍面積	2360.706597
									面積	1180.35

\* \* 面積計算 ( 倍横距法 ) \* \*

地 器械点	番 : 視準点	108-5-3A 内角	方向角	距離	緯距	経距	X座標	Y座標	倍横距	倍面積
108-53	108-42	56-56-40	225-57-33	11.910	-8.280	-8.562	-38313.452	31293.151	-8.562	70.893360
108-42	108-61	123-06-24	169-03-57	5.969	-5.860	1.132	-38319.312	31294.283	-15.992	93.713120
108-61	108-62	89-58-49	79-02-46	9.988	1.898	9.806	-38317.414	31304.089	-5.054	-9.592492
108-62	108-53	89-58-07	349-00-53	12.471	12.242	-2.376	-38305.172	31301.713	2.376	29.086992
									倍面積	184.100980
									面積	92.05

<< 四街道南土地地区画整理事業 >>

\* \* 面積計算 (倍横距法) \* \*

地 器械点	番 : 視準点	108-5-3B 内角	方向角	距離	緯距	経距	X座標	Y座標	倍横距	倍面積
108-45	108-17	90-01-01	259-02-58	9.976	-1.895	-9.794	-38300.765	31290.697	-9.794	18.559630
108-17	108-3	89-59-10	169-02-08	6.170	-6.058	1.173	-38306.823	31291.870	-18.415	111.558070
108-3	108-42	180-01-49	169-03-57	6.751	-6.629	1.281	-38313.452	31293.151	-15.961	105.805469
108-42	108-53	56-53-36	45-57-33	11.910	8.280	8.562	-38305.172	31301.713	-6.118	-50.657040
108-53	108-45	123-04-24	349-01-57	6.419	6.302	-1.222	-38298.870	31300.491	1.222	7.701044
									倍面積	192.967173
									面積	96.48

\* \* 面積計算 (倍横距法) \* \*

地 器械点	番 : 視準点	108-6 内角	方向角	距離	緯距	経距	X座標	Y座標	倍横距	倍面積
108-22	108-30	89-58-46	259-03-00	17.497	-3.324	-17.178	-38345.500	31317.153	-17.178	57.099672
108-30	108-34	90-00-00	169-03-00	14.316	-14.055	2.720	-38359.555	31319.873	-31.636	444.643980
108-34	108-21	90-00-00	79-03-00	17.491	3.323	17.173	-38356.232	31337.046	-11.743	-39.021989
108-21	108-22	90-01-14	349-04-14	14.316	14.056	-2.715	-38342.176	31334.331	2.715	38.162040
									倍面積	500.883703
									面積	250.44

<< 四街道南土地地区画整理事業 >>

\* \* 面積計算 ( 倍横距法 ) \* \*

地 器械点	番 : 視準点	108-7 内角	方向角	距離	緯距	経距	X座標	Y座標	倍横距	倍面積
108-21	108-20	89-58-46	259-03-00	34.982	-6.646	-34.346	-38362.878	31302.700	-34.346	228.263516
108-20	108-5	90-00-50	169-03-50	34.217	-33.595	6.492	-38396.473	31309.192	-62.200	2089.609000
108-5	108-6	179-57-19	169-01-09	20.339	-19.967	3.874	-38416.440	31313.066	-51.834	1034.969478
108-6	108-7	134-32-07	123-33-16	4.989	-2.757	4.157	-38419.197	31317.223	-43.803	120.764871
108-7	108-8	135-30-37	79-03-53	27.923	5.297	27.416	-38413.900	31344.639	-12.230	-64.782310
108-8	108-9	134-40-39	33-44-32	4.994	4.153	2.774	-38409.747	31347.413	17.960	74.587880
108-9	108-10	135-17-26	349-01-58	50.119	49.204	-9.535	-38360.543	31337.878	11.199	551.035596
108-10	108-21	180-02-16	349-04-14	4.390	4.311	-0.832	-38356.232	31337.046	0.832	3.586752
									倍面積	4038.034783
									面積	2019.01

\* \* 面積計算 ( 倍横距法 ) \* \*

地 器械点	番 : 視準点	108-8 内角	方向角	距離	緯距	経距	X座標	Y座標	倍横距	倍面積
108-33	108-19	90-00-09	259-03-09	17.488	-3.321	-17.170	-38351.222	31300.448	-17.170	57.021570
108-19	108-4	90-00-48	169-03-57	1.037	-1.018	0.197	-38352.240	31300.645	-34.143	34.757574
108-4	108-20	179-59-53	169-03-50	10.834	-10.638	2.055	-38362.878	31302.700	-31.891	339.256458
108-20	108-34	89-59-10	79-03-00	17.491	3.323	17.173	-38359.555	31319.873	-12.663	-42.079149
108-34	108-33	90-00-00	349-03-00	11.870	11.654	-2.255	-38347.901	31317.618	2.255	26.279770
									倍面積	415.236223
									面積	207.61

<< 四街道南土地地区画整理事業 >>

\* \* 面積計算 (倍横距法) \* \*

地 器械点	番 : 視準点	108-9-1 内角	方向角	距離	緯距	経距	X座標	Y座標	倍横距	倍面積
108-37	108-17	123-04-35	169-02-08	1.347	-1.322	0.256	-38300.765	31290.697	0.256	-0.338432
108-17	108-29	90-00-50	79-02-58	17.488	3.322	17.170	-38297.443	31307.867	17.682	58.739604
108-29	108-28	90-00-02	349-03-00	10.000	9.818	-1.900	-38287.625	31305.967	32.952	323.522736
108-28	108-38	89-59-58	259-02-58	4.209	-0.800	-4.133	-38288.425	31301.834	26.919	-21.535200
108-38	108-37	146-54-35	225-57-33	15.850	-11.018	-11.393	-38299.443	31290.441	11.393	-125.528074
									倍面積	234.860634
									面積	117.43

\* \* 面積計算 (倍横距法) \* \*

地 器械点	番 : 視準点	108-9-2 内角	方向角	距離	緯距	経距	X座標	Y座標	倍横距	倍面積
108-16	108-37	89-59-10	169-02-08	8.653	-8.495	1.646	-38299.443	31290.441	1.646	-13.982770
108-37	108-38	56-55-25	45-57-33	15.850	11.018	11.393	-38288.425	31301.834	14.685	161.799330
108-38	108-16	33-05-25	259-02-58	13.281	-2.523	-13.039	-38290.948	31288.795	13.039	-32.897397
									倍面積	114.919163
									面積	57.45

<< 四街道南土地区画整理事業 >>

\* \* 面積計算 ( 倍横距法 ) \* \*

地 器械点	番 : 視準点	108-10-1 内角	方向角	距離	緯距	経距	X座標	Y座標	倍横距	倍面積
108-38	108-28	33-05-25	79-02-58	4.209	0.800	4.133	-38287.625	31305.967	4.133	3.306400
108-28	108-39	90-00-02	349-03-00	2.743	2.693	-0.521	-38284.932	31305.446	7.745	20.857285
108-39	108-38	56-54-33	225-57-33	5.024	-3.493	-3.612	-38288.425	31301.834	3.612	-12.616716
									倍面積	11.546969
									面積	5.77

\* \* 面積計算 ( 倍横距法 ) \* \*

地 器械点	番 : 視準点	108-10-2 内角	方向角	距離	緯距	経距	X座標	Y座標	倍横距	倍面積
108-23	108-16	89-59-10	169-02-08	10.000	-9.818	1.902	-38290.948	31288.795	1.902	-18.673836
108-16	108-38	90-00-50	79-02-58	13.281	2.523	13.039	-38288.425	31301.834	16.843	42.494889
108-38	108-39	146-54-35	45-57-33	5.024	3.493	3.612	-38284.932	31305.446	33.494	116.994542
108-39	108-27	123-05-27	349-03-00	7.257	7.125	-1.378	-38277.807	31304.068	35.728	254.562000
108-27	108-23	89-59-58	259-02-58	17.493	-3.323	-17.175	-38281.130	31286.893	17.175	-57.072525
									倍面積	338.305070
									面積	169.15