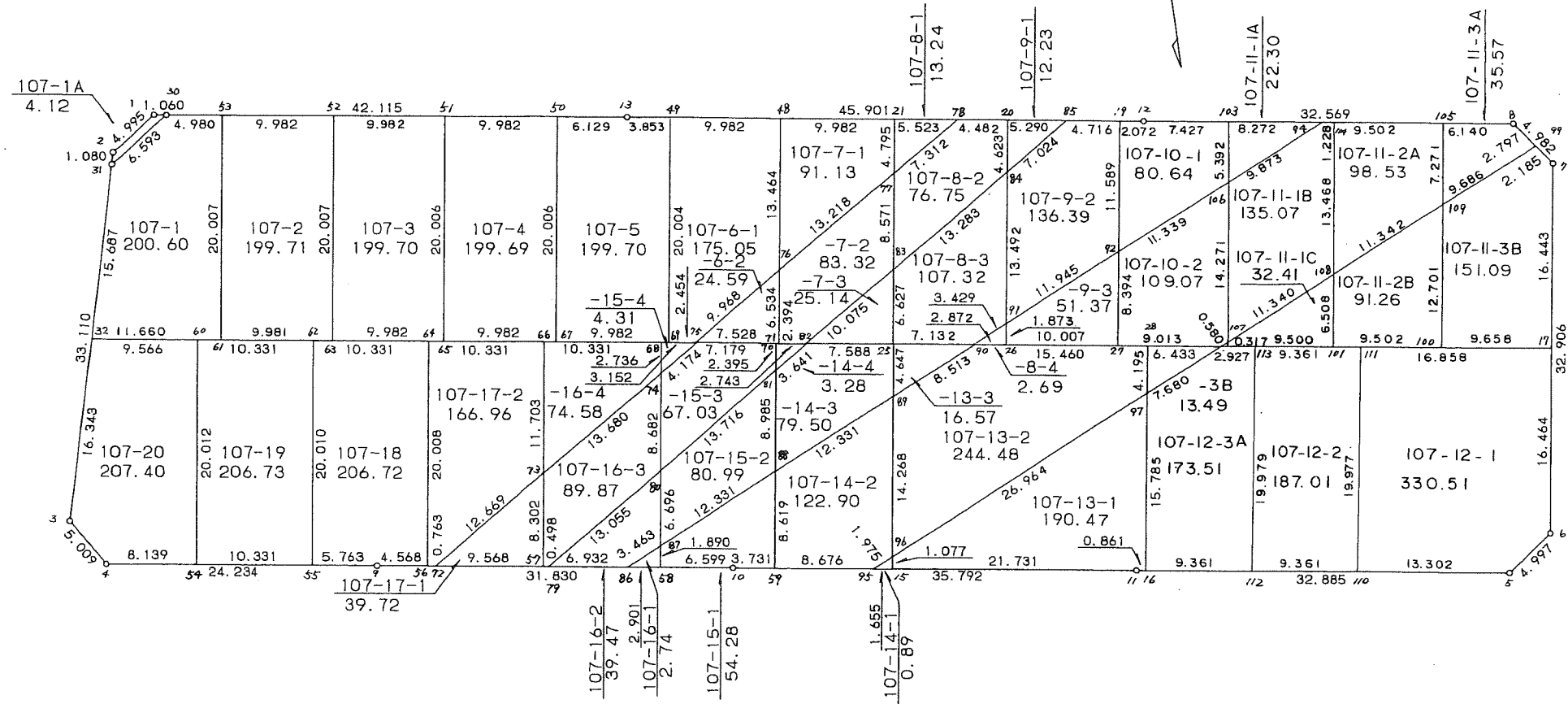
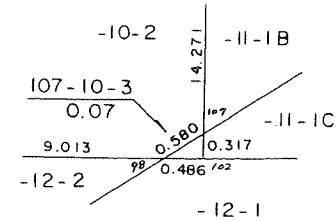
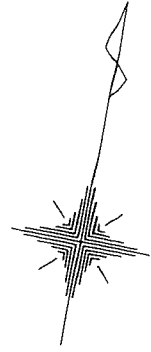


107 街区



<< 四街道南土地区画整理事業 >>

\* \* 面積計算 ( 倍横距法 ) \* \*

地 器械点	番 : 107 BL 視準点	内角	方向角	距離	緯距	経距	X座標	Y座標	倍横距	倍面積
107-1	107-2	137-53-50	216-57-03	4.996	-3.992	-3.003	-38345.011	31162.949	-3.003	11.987976
107-2	107-3	138-39-10	175-36-13	33.111	-33.013	2.539	-38378.024	31165.488	-3.467	114.456071
107-3	107-4	132-22-53	127-59-06	5.009	-3.083	3.948	-38381.107	31169.436	3.020	-9.310660
107-4	107-9	131-03-26	79-02-32	24.234	4.606	23.792	-38376.501	31193.228	30.760	141.680560
107-9	107-10	179-59-46	79-02-18	31.830	6.053	31.249	-38370.448	31224.477	85.801	519.353453
107-10	107-11	179-58-49	79-01-07	35.792	6.818	35.137	-38363.630	31259.614	152.187	1037.610966
107-11	107-5	180-01-23	79-02-30	32.885	6.251	32.285	-38357.379	31291.899	219.609	1372.775859
107-5	107-6	135-23-00	34-25-30	4.997	4.122	2.825	-38353.257	31294.724	254.719	1049.951718
107-6	107-7	134-37-32	349-03-02	32.907	32.307	-6.250	-38320.950	31288.474	251.294	8118.555258
107-7	107-8	135-04-41	304-07-43	4.981	2.795	-4.124	-38318.155	31284.350	240.920	673.371400
107-8	107-12	134-56-45	259-04-28	32.569	-6.173	-31.979	-38324.328	31252.371	204.817	-1264.335341
107-12	107-13	180-00-26	259-04-54	45.901	-8.694	-45.070	-38333.022	31207.301	127.768	-1110.814992
107-13	107-1	179-58-19	259-03-13	42.115	-7.997	-41.349	-38341.019	31165.952	41.349	-330.667953
									倍面積	10324.614315
									面積	5162.30

<< 四街道南土地区画整理事業 >>

地番	種別	面積	坪数
107-1-1	境界点	200.6000000	60.68
107-1-2	境界点	4.1200000	1.24
107-2	境界点	199.7100000	60.41
107-3	境界点	199.7000000	60.40
107-4	境界点	199.6900000	60.40
107-5	境界点	199.7000000	60.40
107-6-1	境界点	175.0500000	52.95
107-6-2	境界点	24.5900000	7.43
107-7-1	境界点	91.1300000	27.56
107-7-2	境界点	83.3200000	25.20
107-7-3	境界点	25.1400000	7.60
107-8-1	境界点	13.2400000	4.00
107-8-2	境界点	76.7500000	23.21
107-8-3	境界点	107.3200000	32.46
107-8-4	境界点	2.6900000	0.81
107-9-1	境界点	12.2300000	3.69
107-9-2	境界点	136.3900000	41.25
107-9-3	境界点	51.3700000	15.53
107-10-1	境界点	80.6400000	24.39
107-10-2	境界点	109.0700000	32.99
107-10-3	境界点	0.0700000	0.02
107-11-1A	境界点	22.3000000	6.74
107-11-1B	境界点	135.0700000	40.85
107-11-1C	境界点	32.4100000	9.80
107-11-2A	境界点	98.5300000	29.80
107-11-2B	境界点	91.2600000	27.60

<< 四街道南土地区画整理事業 >>

地番	種別	面積	坪数
107-11-3A	境界点	35.5700000	10.75
107-11-3B	境界点	151.0900000	45.70
107-12-1	境界点	330.5100000	99.97
107-12-2	境界点	187.0100000	56.57
107-12-3A	境界点	173.5100000	52.48
107-12-3B	境界点	13.4900000	4.08
107-13-1	境界点	190.4700000	57.61
107-13-2	境界点	244.4800000	73.95
107-13-3	境界点	16.5700000	5.01
107-14-1	境界点	0.8900000	0.26
107-14-2	境界点	122.9000000	37.17
107-14-3	境界点	79.5000000	24.04
107-14-4	境界点	3.2800000	0.99
107-15-1	境界点	54.2800000	16.41
107-15-2	境界点	80.9900000	24.49
107-15-3	境界点	67.0300000	20.27
107-15-4	境界点	4.3100000	1.30
107-16-1	境界点	2.7400000	0.82
107-16-2	境界点	39.4700000	11.93
107-16-3	境界点	89.8700000	27.18
107-16-4	境界点	74.5800000	22.56
107-17-1	境界点	39.7200000	12.01
107-17-2	境界点	166.9600000	50.50
107-18	境界点	206.7200000	62.53
107-19	境界点	206.7300000	62.53
107-20	境界点	207.4000000	62.73

<< 四街道南土地区画整理事業 >>

合計	5162.160000	1561.55
----	-------------	---------

<< 四街道南土地区画整理事業 >>

\* \* 面積計算 (倍横距法) \* \*

地 器械点	番 : 視準点	107-1-1 内角	方向角	距離	緯距	経距	X座標	Y座標	倍横距	倍面積
107-30	107-31	137-52-23	216-55-36	6.593	-5.270	-3.961	-38346.088	31163.032	-3.961	20.874470
107-31	107-32	138-40-37	175-36-13	15.687	-15.641	1.203	-38361.729	31164.235	-6.719	105.091879
107-32	107-61	83-26-55	79-03-08	11.660	2.214	11.447	-38359.515	31175.682	5.931	13.131234
107-61	107-53	89-59-59	349-03-07	20.007	19.643	-3.799	-38339.872	31171.883	13.579	266.732297
107-53	107-30	90-00-06	259-03-13	4.980	-0.946	-4.890	-38340.818	31166.993	4.890	-4.625940
									倍面積	401.203940
									面積	200.60

\* \* 面積計算 (倍横距法) \* \*

地 器械点	番 : 視準点	107-1-2 内角	方向角	距離	緯距	経距	X座標	Y座標	倍横距	倍面積
107-1	107-2	137-53-50	216-57-03	4.996	-3.992	-3.003	-38345.011	31162.949	-3.003	11.987976
107-2	107-31	138-39-10	175-36-13	1.080	-1.077	0.083	-38346.088	31163.032	-5.923	6.379071
107-31	107-30	41-19-23	36-55-36	6.593	5.270	3.961	-38340.818	31166.993	-1.879	-9.902330
107-30	107-1	42-07-37	259-03-13	1.060	-0.201	-1.041	-38341.019	31165.952	1.041	-0.209241
									倍面積	8.255476
									面積	4.12

<< 四街道南土地区画整理事業 >>

\* \* 面積計算 ( 倍横距法 ) \* \*

地 器械点	番 : 107-2 視準点	内角	方向角	距離	緯距	経距	X座標	Y座標	倍横距	倍面積
107-53	107-61	89-59-54	169-03-07	20.007	-19.643	3.799	-38359.515	31175.682	3.799	-74.623757
107-61	107-63	90-00-01	79-03-08	9.982	1.896	9.801	-38357.619	31185.483	17.399	32.988504
107-63	107-52	89-59-59	349-03-07	20.007	19.643	-3.800	-38337.976	31181.683	23.400	459.646200
107-52	107-53	90-00-06	259-03-13	9.982	-1.896	-9.800	-38339.872	31171.883	9.800	-18.580800
									倍面積	399.430147
									面積	199.71

\* \* 面積計算 ( 倍横距法 ) \* \*

地 器械点	番 : 107-3 視準点	内角	方向角	距離	緯距	経距	X座標	Y座標	倍横距	倍面積
107-52	107-63	89-59-54	169-03-07	20.007	-19.643	3.800	-38357.619	31185.483	3.800	-74.643400
107-63	107-65	90-00-01	79-03-08	9.982	1.896	9.800	-38355.723	31195.283	17.400	32.990400
107-65	107-51	89-59-59	349-03-07	20.006	19.642	-3.799	-38336.081	31191.484	23.401	459.642442
107-51	107-52	90-00-06	259-03-13	9.982	-1.895	-9.801	-38337.976	31181.683	9.801	-18.572895
									倍面積	399.416547
									面積	199.70

<< 四街道南土地区画整理事業 >>

\* \* 面積計算 ( 倍横距法 ) \* \*

地 器械点	番 : 107-4 視準点	内角	方向角	距離	緯距	経距	X座標	Y座標	倍横距	倍面積
107-51	107-65	89-59-54	169-03-07	20.006	-19.642	3.799	-38355.723	31195.283	3.799	-74.619958
107-65	107-67	90-00-01	79-03-08	9.982	1.896	9.800	-38353.827	31205.083	17.398	32.986608
107-67	107-50	89-59-59	349-03-07	20.006	19.642	-3.799	-38334.185	31201.284	23.399	459.603158
107-50	107-51	90-00-06	259-03-13	9.982	-1.896	-9.800	-38336.081	31191.484	9.800	-18.580800
									倍面積	399.389008
									面積	199.69

\* \* 面積計算 ( 倍横距法 ) \* \*

地 器械点	番 : 107-5 視準点	内角	方向角	距離	緯距	経距	X座標	Y座標	倍横距	倍面積
107-50	107-67	89-59-54	169-03-07	20.006	-19.642	3.799	-38353.827	31205.083	3.799	-74.619958
107-67	107-69	90-00-01	79-03-08	9.982	1.895	9.801	-38351.932	31214.884	17.399	32.971105
107-69	107-49	90-00-00	349-03-08	20.004	19.640	-3.799	-38332.292	31211.085	23.401	459.595640
107-49	107-13	90-01-46	259-04-54	3.853	-0.730	-3.784	-38333.022	31207.301	15.818	-11.547140
107-13	107-50	179-58-19	259-03-13	6.129	-1.163	-6.017	-38334.185	31201.284	6.017	-6.997771
									倍面積	399.401876
									面積	199.70



<< 四街道南土地区画整理事業 >>

\* \* 面積計算 ( 倍横距法 ) \* \*

地番	器械点	視準点	内角	方向角	距離	緯距	経距	X座標	Y座標	倍横距	倍面積
107-6-1	107-49	107-69	89-58-14	169-03-08	20.004	-19.640	3.799	-38351.932	31214.884	3.799	-74.612360
107-6-1	107-69	107-75	90-00-00	79-03-08	2.454	0.466	2.409	-38351.466	31217.293	10.007	4.663262
107-6-1	107-75	107-76	139-02-30	38-05-38	9.968	7.846	6.150	-38343.620	31223.443	18.566	145.668836
107-6-1	107-76	107-48	130-57-30	349-03-08	13.464	13.219	-2.557	-38330.401	31220.886	22.159	292.919821
107-6-1	107-48	107-49	90-01-46	259-04-54	9.982	-1.891	-9.801	-38332.292	31211.085	9.801	-18.533691
										倍面積	350.105868
										面積	175.05

\* \* 面積計算 ( 倍横距法 ) \* \*

地番	器械点	視準点	内角	方向角	距離	緯距	経距	X座標	Y座標	倍横距	倍面積
107-6-2	107-75	107-71	40-57-30	79-03-08	7.528	1.430	7.391	-38350.036	31224.684	7.391	10.569130
107-6-2	107-71	107-76	90-00-00	349-03-08	6.534	6.416	-1.241	-38343.620	31223.443	13.541	86.879056
107-6-2	107-76	107-75	49-02-30	218-05-38	9.968	-7.846	-6.150	-38351.466	31217.293	6.150	-48.252900
										倍面積	49.195286
										面積	24.59

<< 四街道南土地区画整理事業 >>

\* \* 面積計算 (倍横距法) \* \*

地 器械点	番 : 視準点	107-7-1 内角	方向角	距離	緯距	経距	X座標	Y座標	倍横距	倍面積
107-48	107-76	89-58-14	169-03-08	13.464	-13.219	2.557	-38343.620	31223.443	2.557	-33.800983
107-76	107-77	49-02-30	38-05-38	13.218	10.402	8.155	-38333.218	31231.598	13.269	138.024138
107-77	107-21	130-57-30	349-03-08	4.795	4.708	-0.911	-38328.510	31230.687	20.513	96.575204
107-21	107-48	90-01-46	259-04-54	9.982	-1.891	-9.801	-38330.401	31220.886	9.801	-18.533691
									倍面積	182.264668
									面積	91.13

\* \* 面積計算 (倍横距法) \* \*

地 器械点	番 : 視準点	107-7-2 内角	方向角	距離	緯距	経距	X座標	Y座標	倍横距	倍面積
107-76	107-71	130-57-30	169-03-08	6.534	-6.416	1.241	-38350.036	31224.684	1.241	-7.962256
107-71	107-82	90-00-00	79-03-08	2.394	0.455	2.350	-38349.581	31227.034	4.832	2.198560
107-82	107-83	138-52-04	37-55-12	10.075	7.948	6.192	-38341.633	31233.226	13.374	106.296552
107-83	107-77	131-07-56	349-03-08	8.571	8.415	-1.628	-38333.218	31231.598	17.938	150.948270
107-77	107-76	49-02-30	218-05-38	13.218	-10.402	-8.155	-38343.620	31223.443	8.155	-84.828310
									倍面積	166.652816
									面積	83.32

<< 四街道南土地区画整理事業 >>

\* \* 面積計算 (倍横距法) \* \*

地 器械点	番 : 視準点	107-7-3 内角	方向角	距離	緯距	経距	X座標	Y座標	倍横距	倍面積
107-82	107-25	41-07-56	79-03-08	7.588	1.441	7.450	-38348.140	31234.484	7.450	10.735450
107-25	107-83	90-00-00	349-03-08	6.627	6.507	-1.258	-38341.633	31233.226	13.642	88.768494
107-83	107-82	48-52-04	217-55-12	10.075	-7.948	-6.192	-38349.581	31227.034	6.192	-49.214016
									倍面積	50.289928
									面積	25.14

\* \* 面積計算 (倍横距法) \* \*

地 器械点	番 : 視準点	107-8-1 内角	方向角	距離	緯距	経距	X座標	Y座標	倍横距	倍面積
107-21	107-77	89-58-14	169-03-08	4.795	-4.708	0.911	-38333.218	31231.598	0.911	-4.288988
107-77	107-78,	49-03-16	38-06-24	7.312	5.754	4.512	-38327.464	31236.110	6.334	36.445836
107-78,	107-21	40-58-30	259-04-54	5.523	-1.046	-5.423	-38328.510	31230.687	5.423	-5.672458
									倍面積	26.484390
									面積	13.24

<< 四街道南土地区画整理事業 >>

\* \* 面積計算 (倍横距法) \* \*

地 器械点	番 : 視準点	107-8-2 内角	方向角	距離	緯距	経距	X座標	Y座標	倍横距	倍面積
107-77	107-83	130-56-44	169-03-08	8.571	-8.415	1.628	-38341.633	31233.226	1.628	-13.699620
107-83	107-84	48-52-04	37-55-12	13.283	10.478	8.163	-38331.155	31241.389	11.419	119.648282
107-84	107-20	131-08-06	349-03-18	4.623	4.540	-0.878	-38326.615	31240.511	18.704	84.916160
107-20	107-78,	90-01-36	259-04-54	4.482	-0.849	-4.401	-38327.464	31236.110	13.425	-11.397825
107-78,	107-77	139-01-30	218-06-24	7.312	-5.754	-4.512	-38333.218	31231.598	4.512	-25.962048
									倍面積	153.504949
									面積	76.75

\* \* 面積計算 (倍横距法) \* \*

地 器械点	番 : 視準点	107-8-3 内角	方向角	距離	緯距	経距	X座標	Y座標	倍横距	倍面積
107-83	107-25	131-07-56	169-03-08	6.627	-6.507	1.258	-38348.140	31234.484	1.258	-8.185806
107-25	107-90,	90-00-00	79-03-08	7.132	1.354	7.003	-38346.786	31241.487	9.519	12.888726
107-90,	107-91,	146-53-24	45-56-32	3.429	2.385	2.464	-38344.401	31243.951	18.986	45.281610
107-91,	107-84	123-06-46	349-03-18	13.492	13.246	-2.562	-38331.155	31241.389	18.888	250.190448
107-84	107-83	48-51-54	217-55-12	13.283	-10.478	-8.163	-38341.633	31233.226	8.163	-85.531914
									倍面積	214.643064
									面積	107.32

<< 四街道南土地区画整理事業 >>

\* \* 面積計算 ( 倍横距法 ) \* \*

地番	器械点	視準点	内角	方向角	距離	緯距	経距	X座標	Y座標	倍横距	倍面積
107-8-4											
107-90,	107-26	107-26	33-06-36	79-03-08	2.872	0.546	2.820	-38346.240	31244.307	2.820	1.539720
107-26	107-91,	107-91,	90-00-10	349-03-18	1.873	1.839	-0.356	-38344.401	31243.951	5.284	9.717276
107-91,	107-90,	107-90,	56-53-14	225-56-32	3.429	-2.385	-2.464	-38346.786	31241.487	2.464	-5.876640
										倍面積	5.380356
										面積	2.69

\* \* 面積計算 ( 倍横距法 ) \* \*

地番	器械点	視準点	内角	方向角	距離	緯距	経距	X座標	Y座標	倍横距	倍面積
107-9-1											
107-20	107-84	107-84	89-58-24	169-03-18	4.623	-4.540	0.878	-38331.155	31241.389	0.878	-3.986120
107-84	107-85	107-85	48-51-54	37-55-12	7.024	5.542	4.317	-38325.613	31245.706	6.073	33.656566
107-85	107-20	107-20	41-09-42	259-04-54	5.290	-1.002	-5.195	-38326.615	31240.511	5.195	-5.205390
										倍面積	24.465056
										面積	12.23

<< 四街道南土地区画整理事業 >>

\* \* 面積計算 ( 倍横距法 ) \* \*

地番	器械点	視準点	内角	方向角	距離	緯距	経距	X座標	Y座標	倍横距	倍面積
107-84	107-91,	107-91,	131-08-06	169-03-18	13.492	-13.246	2.562	-38344.401	31243.951	2.562	-33.936252
107-91,	107-92	107-92	56-54-23	45-57-41	11.945	8.303	8.587	-38336.098	31252.538	13.711	113.842433
107-92	107-19	107-19	123-05-27	349-03-08	11.589	11.378	-2.201	-38324.720	31250.337	20.097	228.663666
107-19	107-85	107-85	90-01-46	259-04-54	4.716	-0.893	-4.631	-38325.613	31245.706	13.265	-11.845645
107-85	107-84	107-84	138-50-18	217-55-12	7.024	-5.542	-4.317	-38331.155	31241.389	4.317	-23.924814
										倍面積	272.799388
										面積	136.39

\* \* 面積計算 ( 倍横距法 ) \* \*

地番	器械点	視準点	内角	方向角	距離	緯距	経距	X座標	Y座標	倍横距	倍面積
107-91,	107-26	107-26	123-05-37	169-03-18	1.873	-1.839	0.356	-38346.240	31244.307	0.356	-0.654684
107-26	107-27	107-27	89-59-50	79-03-08	10.007	1.900	9.825	-38344.340	31254.132	10.537	20.020300
107-27	107-92	107-92	90-00-00	349-03-08	8.394	8.242	-1.594	-38336.098	31252.538	18.768	154.685856
107-92	107-91,	107-91,	56-54-33	225-57-41	11.945	-8.303	-8.587	-38344.401	31243.951	8.587	-71.297861
										倍面積	102.753611
										面積	51.37

<< 四街道南土地区画整理事業 >>

\* \* 面積計算 ( 倍横距法 ) \* \*

地 器械点	番 : 107-10-1 視準点	内角	方向角	距離	緯距	経距	X座標	Y座標	倍横距	倍面積
107-19	107-92	89-58-14	169-03-08	11.589	-11.378	2.201	-38336.098	31252.538	2.201	-25.042978
107-92	107-106	56-53-48	45-56-56	11.339	7.884	8.149	-38328.214	31260.687	12.551	98.952084
107-106	107-103	123-06-12	349-03-08	5.392	5.294	-1.024	-38322.920	31259.663	19.676	104.164744
107-103	107-12	90-01-20	259-04-28	7.427	-1.408	-7.292	-38324.328	31252.371	11.360	-15.994880
107-12	107-19	180-00-26	259-04-54	2.072	-0.392	-2.034	-38324.720	31250.337	2.034	-0.797328
									倍面積	161.281642
									面積	80.64

\* \* 面積計算 ( 倍横距法 ) \* \*

地 器械点	番 : 107-10-2 視準点	内角	方向角	距離	緯距	経距	X座標	Y座標	倍横距	倍面積
107-92	107-27	123-06-12	169-03-08	8.394	-8.242	1.594	-38344.340	31254.132	1.594	-13.137748
107-27	107-98	90-00-00	79-03-08	9.013	1.712	8.849	-38342.628	31262.981	12.037	20.607344
107-98	107-107	146-54-25	45-57-33	0.580	0.403	0.417	-38342.225	31263.398	21.303	8.585109
107-107	107-106	123-05-35	349-03-08	14.271	14.011	-2.711	-38328.214	31260.687	19.009	266.335099
107-106	107-92	56-53-48	225-56-56	11.339	-7.884	-8.149	-38336.098	31252.538	8.149	-64.246716
									倍面積	218.143088
									面積	109.07

<< 四街道南土地区画整理事業 >>

\* \* 面積計算 ( 倍横距法 ) \* \*

地番	器械点	視準点	内角	方向角	距離	緯距	経距	X座標	Y座標	倍横距	倍面積
107-10-3	107-107	107-98	56-54-25	225-57-33	0.580	-0.403	-0.417	-38342.628	31262.981	-0.417	0.168051
	107-98	107-102	33-05-35	79-03-08	0.486	0.092	0.477	-38342.536	31263.458	-0.357	-0.032844
	107-102	107-107	90-00-00	349-03-08	0.317	0.311	-0.060	-38342.225	31263.398	0.060	0.018660
										倍面積	0.153867
										面積	0.07

\* \* 面積計算 ( 倍横距法 ) \* \*

地番	器械点	視準点	内角	方向角	距離	緯距	経距	X座標	Y座標	倍横距	倍面積
107-11-1A	107-103	107-106	89-58-40	169-03-08	5.392	-5.294	1.024	-38328.214	31260.687	1.024	-5.421056
	107-106	107-94	56-55-06	45-58-14	9.873	6.862	7.099	-38321.352	31267.786	9.147	62.766714
	107-94	107-103	33-06-14	259-04-28	8.272	-1.568	-8.123	-38322.920	31259.663	8.123	-12.736864
										倍面積	44.608794
										面積	22.30



<< 四街道南土地区画整理事業 >>

\* \* 面積計算 (倍横距法) \* \*

地番	器械点	視準点	内角	方向角	距離	緯距	経距	X座標	Y座標	倍横距	倍面積
107-11-1B											
107-106	107-107	123-04-54	169-03-08	14.271	-14.011	2.711	-38342.225	31263.398	2.711	-37.983821	
107-107	107-108	56-54-25	45-57-33	11.340	7.883	8.151	-38334.342	31271.549	13.573	106.995959	
107-108	107-104	123-05-35	349-03-08	13.468	13.223	-2.558	-38321.119	31268.991	19.166	253.432018	
107-104	107-94	90-01-20	259-04-28	1.228	-0.233	-1.205	-38321.352	31267.786	15.403	-3.588899	
107-94	107-106	146-53-46	225-58-14	9.873	-6.862	-7.099	-38328.214	31260.687	7.099	-48.713338	
									倍面積	270.141919	
									面積	135.07	

\* \* 面積計算 (倍横距法) \* \*

地番	器械点	視準点	内角	方向角	距離	緯距	経距	X座標	Y座標	倍横距	倍面積
107-11-1C											
107-107	107-102	123-05-35	169-03-08	0.317	-0.311	0.060	-38342.536	31263.458	0.060	-0.018660	
107-102	107-101	90-00-00	79-03-08	9.500	1.804	9.327	-38340.732	31272.785	9.447	17.042388	
107-101	107-108	90-00-00	349-03-08	6.508	6.390	-1.236	-38334.342	31271.549	17.538	112.067820	
107-108	107-107	56-54-25	225-57-33	11.340	-7.883	-8.151	-38342.225	31263.398	8.151	-64.254333	
									倍面積	64.837215	
									面積	32.41	

<< 四街道南土地区画整理事業 >>

\* \* 面積計算 ( 倍横距法 ) \* \*

地番	器械点	視準点	内角	方向角	距離	緯距	経距	X座標	Y座標	倍横距	倍面積
107-11-2A											
107-104	107-108	107-108	89-58-40	169-03-08	13.468	-13.223	2.558	-38334.342	31271.549	2.558	-33.824434
107-108	107-109	107-109	56-54-25	45-57-33	11.342	7.885	8.153	-38326.457	31279.702	13.269	104.626065
107-109	107-105	107-105	123-05-35	349-03-08	7.271	7.139	-1.381	-38319.318	31278.321	20.041	143.072699
107-105	107-104	107-104	90-01-20	259-04-28	9.502	-1.801	-9.330	-38321.119	31268.991	9.330	-16.803330
										倍面積	197.071000
										面積	98.53

\* \* 面積計算 ( 倍横距法 ) \* \*

地番	器械点	視準点	内角	方向角	距離	緯距	経距	X座標	Y座標	倍横距	倍面積
107-11-2B											
107-108	107-101	107-101	123-05-35	169-03-08	6.508	-6.390	1.236	-38340.732	31272.785	1.236	-7.898040
107-101	107-100	107-100	90-00-00	79-03-08	9.502	1.805	9.329	-38338.927	31282.114	11.801	21.300805
107-100	107-109	107-109	90-00-00	349-03-08	12.701	12.470	-2.412	-38326.457	31279.702	18.718	233.413460
107-109	107-108	107-108	56-54-25	225-57-33	11.342	-7.885	-8.153	-38334.342	31271.549	8.153	-64.286405
										倍面積	182.529820
										面積	91.26

<< 四街道南土地区画整理事業 >>

\* \* 面積計算 ( 倍横距法 ) \* \*

地 器械点	番 : 視準点	107-12-1 内角	方向角	距離	緯距	経距	X座標	Y座標	倍横距	倍面積
107-110	107-5	89-59-28	79-02-30	13.302	2.529	13.059	-38357.379	31291.899	13.059	33.026211
107-5	107-6	135-23-00	34-25-30	4.997	4.122	2.825	-38353.257	31294.724	28.943	119.303046
107-6	107-17	134-37-32	349-03-02	16.464	16.164	-3.127	-38337.093	31291.597	28.641	462.953124
107-17	107-111	90-00-06	259-03-08	16.858	-3.201	-16.552	-38340.294	31275.045	8.962	-28.687362
107-111	107-110	89-59-54	169-03-02	19.977	-19.614	3.795	-38359.908	31278.840	-3.795	74.435130
									倍面積	661.030149
									面積	330.51

\* \* 面積計算 ( 倍横距法 ) \* \*

地 器械点	番 : 視準点	107-12-2 内角	方向角	距離	緯距	経距	X座標	Y座標	倍横距	倍面積
107-112	107-110	89-59-28	79-02-30	9.361	1.779	9.191	-38359.908	31278.840	9.191	16.350789
107-110	107-111	90-00-32	349-03-02	19.977	19.614	-3.795	-38340.294	31275.045	14.587	286.109418
107-111	107-113	90-00-06	259-03-08	9.361	-1.778	-9.190	-38342.072	31265.855	1.602	-2.848356
107-113	107-112	89-59-54	169-03-02	19.979	-19.615	3.794	-38361.687	31269.649	-3.794	74.419310
									倍面積	374.031161
									面積	187.01

<< 四街道南土地区画整理事業 >>

\* \* 面積計算 (倍横距法) \* \*

地番	器械点	視準点	内角	方向角	距離	緯距	経距	X座標	Y座標	倍横距	倍面積
107-12-3A	107-97,	107-16	123-06-30	169-03-08	15.785	-15.498	2.997	-38363.466	31260.459	2.997	-46.447506
	107-16	107-112	89-59-22	79-02-30	9.361	1.779	9.190	-38361.687	31269.649	15.184	27.012336
	107-112	107-113	90-00-32	349-03-02	19.979	19.615	-3.794	-38342.072	31265.855	20.580	403.676700
	107-113	107-98	90-00-06	259-03-08	2.927	-0.556	-2.874	-38342.628	31262.981	13.912	-7.735072
	107-98	107-97,	146-53-30	225-56-38	7.680	-5.340	-5.519	-38347.968	31257.462	5.519	-29.471460
										倍面積	347.034998
										面積	173.51

\* \* 面積計算 (倍横距法) \* \*

地番	器械点	視準点	内角	方向角	距離	緯距	経距	X座標	Y座標	倍横距	倍面積
107-12-3B	107-28	107-97,	90-00-00	169-03-08	4.195	-4.118	0.797	-38347.968	31257.462	0.797	-3.282046
	107-97,	107-98	56-53-30	45-56-38	7.680	5.340	5.519	-38342.628	31262.981	7.113	37.983420
	107-98	107-28	33-06-30	259-03-08	6.433	-1.222	-6.316	-38343.850	31256.665	6.316	-7.718152
										倍面積	26.983222
										面積	13.49

<< 四街道南土地地区画整理事業 >>

\* \* 面積計算 (倍横距法) \* \*

地 器械点	番 : 視準点	107-13-1 内角	方向角	距離	緯距	経距	X座標	Y座標	倍横距	倍面積
107-96	107-15	123-05-19	169-03-08	1.077	-1.058	0.204	-38367.770	31238.281	0.204	-0.215832
107-15	107-11	89-57-59	79-01-07	21.731	4.140	21.333	-38363.630	31259.614	21.741	90.007740
107-11	107-16	180-01-23	79-02-30	0.861	0.164	0.845	-38363.466	31260.459	43.919	7.202716
107-16	107-97,	90-00-38	349-03-08	15.785	15.498	-2.997	-38347.968	31257.462	41.767	647.304966
107-97,	107-96	56-54-41	225-57-49	26.964	-18.744	-19.385	-38366.712	31238.077	19.385	-363.352440
									倍面積	380.947150
									面積	190.47

\* \* 面積計算 (倍横距法) \* \*

地 器械点	番 : 視準点	107-13-2 内角	方向角	距離	緯距	経距	X座標	Y座標	倍横距	倍面積
107-89	107-96	123-05-21	169-03-08	14.268	-14.009	2.710	-38366.712	31238.077	2.710	-37.964390
107-96	107-97,	56-54-41	45-57-49	26.964	18.744	19.385	-38347.968	31257.462	24.805	464.944920
107-97,	107-28	123-05-19	349-03-08	4.195	4.118	-0.797	-38343.850	31256.665	43.393	178.692374
107-28	107-90,	90-00-00	259-03-08	15.459	-2.936	-15.178	-38346.786	31241.487	27.418	-80.499248
107-90,	107-89	146-54-39	225-57-47	8.513	-5.917	-6.120	-38352.703	31235.367	6.120	-36.212040
									倍面積	488.961616
									面積	244.48

<< 四街道南土地区画整理事業 >>

\* \* 面積計算 ( 倍横距法 ) \* \*

地番	器械点	視準点	内角	方向角	距離	緯距	経距	X座標	Y座標	倍横距	倍面積
107-25	107-89	107-89	90-00-00	169-03-08	4.647	-4.563	0.883	-38352.703	31235.367	0.883	-4.029129
107-89	107-90,	107-90,	56-54-39	45-57-47	8.513	5.917	6.120	-38346.786	31241.487	7.886	46.661462
107-90,	107-25	107-25	33-05-21	259-03-08	7.132	-1.354	-7.003	-38348.140	31234.484	7.003	-9.482062
										倍面積	33.150271
										面積	16.57

\* \* 面積計算 ( 倍横距法 ) \* \*

地番	器械点	視準点	内角	方向角	距離	緯距	経距	X座標	Y座標	倍横距	倍面積
107-95	107-15	107-15	33-03-34	79-01-07	1.655	0.315	1.624	-38367.770	31238.281	1.624	0.511560
107-15	107-96	107-96	90-02-01	349-03-08	1.077	1.058	-0.204	-38366.712	31238.077	3.044	3.220552
107-96	107-95	107-95	56-54-25	225-57-33	1.975	-1.373	-1.420	-38368.085	31236.657	1.420	-1.949660
										倍面積	1.782452
										面積	0.89

<< 四街道南土地区画整理事業 >>

\* \* 面積計算 (倍横距法) \* \*

地 器械点	番 : 視準点	107-14-2 内角	方向角	距離	緯距	経距	X座標	Y座標	倍横距	倍面積
107-88	107-59	123-05-35	169-03-08	8.619	-8.463	1.637	-38369.738	31228.140	1.637	-13.853931
107-59	107-95	89-57-59	79-01-07	8.676	1.653	8.517	-38368.085	31236.657	11.791	19.490523
107-95	107-96	146-56-26	45-57-33	1.975	1.373	1.420	-38366.712	31238.077	21.728	29.832544
107-96	107-89	123-05-35	349-03-08	14.268	14.009	-2.710	-38352.703	31235.367	20.438	286.315942
107-89	107-88	56-54-25	225-57-33	12.331	-8.572	-8.864	-38361.275	31226.503	8.864	-75.982208
									倍面積	245.802870
									面積	122.90

\* \* 面積計算 (倍横距法) \* \*

地 器械点	番 : 視準点	107-14-3 内角	方向角	距離	緯距	経距	X座標	Y座標	倍横距	倍面積
107-81	107-88	131-07-56	169-03-08	8.985	-8.821	1.707	-38361.275	31226.503	1.707	-15.057447
107-88	107-89	56-54-25	45-57-33	12.331	8.572	8.864	-38352.703	31235.367	12.278	105.247016
107-89	107-25	123-05-35	349-03-08	4.647	4.563	-0.883	-38348.140	31234.484	20.259	92.441817
107-25	107-82	90-00-00	259-03-08	7.588	-1.441	-7.450	-38349.581	31227.034	11.926	-17.185366
107-82	107-81	138-52-04	217-55-12	3.641	-2.873	-2.238	-38352.454	31224.796	2.238	-6.429774
									倍面積	159.016246
									面積	79.50

<< 四街道南土地区画整理事業 >>

\* \* 面積計算 ( 倍横距法 ) \* \*

地 器械点	番 : 107-14-4 視準点	内角	方向角	距離	緯距	経距	X座標	Y座標	倍横距	倍面積
107-70	107-81	90-00-00	169-03-08	2.395	-2.352	0.455	-38352.454	31224.796	0.455	-1.070160
107-81	107-82	48-52-04	37-55-12	3.641	2.873	2.238	-38349.581	31227.034	3.148	9.044204
107-82	107-70	41-07-56	259-03-08	2.743	-0.521	-2.693	-38350.102	31224.341	2.693	-1.403053
									倍面積	6.570991
									面積	3.28

\* \* 面積計算 ( 倍横距法 ) \* \*

地 器械点	番 : 107-15-1 視準点	内角	方向角	距離	緯距	経距	X座標	Y座標	倍横距	倍面積
107-87	107-58	123-05-33	169-03-06	1.890	-1.855	0.359	-38371.703	31217.998	0.359	-0.665945
107-58	107-10	89-59-12	79-02-18	6.600	1.255	6.479	-38370.448	31224.477	7.197	9.032235
107-10	107-59	179-58-49	79-01-07	3.731	0.710	3.663	-38369.738	31228.140	17.339	12.310690
107-59	107-88	90-02-01	349-03-08	8.619	8.463	-1.637	-38361.275	31226.503	19.365	163.885995
107-88	107-87	56-54-25	225-57-33	12.331	-8.573	-8.864	-38369.848	31217.639	8.864	-75.991072
									倍面積	108.571903
									面積	54.28



<< 四街道南土地区画整理事業 >>

\* \* 面積計算 ( 倍横距法 ) \* \*

地 器械点	番 : 107-15-2 視準点	内角	方向角	距離	緯距	経距	X座標	Y座標	倍横距	倍面積
107-80	107-87	131-07-54	169-03-06	6.696	-6.574	1.272	-38369.848	31217.639	1.272	-8.362128
107-87	107-88	56-54-27	45-57-33	12.331	8.573	8.864	-38361.275	31226.503	11.408	97.800784
107-88	107-81	123-05-35	349-03-08	8.985	8.821	-1.707	-38352.454	31224.796	18.565	163.761865
107-81	107-80	48-52-04	217-55-12	13.716	-10.820	-8.429	-38363.274	31216.367	8.429	-91.201780
									倍面積	161.998741
									面積	80.99

\* \* 面積計算 ( 倍横距法 ) \* \*

地 器械点	番 : 107-15-3 視準点	内角	方向角	距離	緯距	経距	X座標	Y座標	倍横距	倍面積
107-74	107-80	130-57-28	169-03-06	8.682	-8.524	1.649	-38363.274	31216.367	1.649	-14.056076
107-80	107-81	48-52-06	37-55-12	13.716	10.820	8.429	-38352.454	31224.796	11.727	126.886140
107-81	107-70	131-07-56	349-03-08	2.395	2.352	-0.455	-38350.102	31224.341	19.701	46.336752
107-70	107-75	90-00-00	259-03-08	7.179	-1.364	-7.048	-38351.466	31217.293	12.198	-16.638072
107-75	107-74	139-02-30	218-05-38	4.174	-3.284	-2.575	-38354.750	31214.718	2.575	-8.456300
									倍面積	134.072444
									面積	67.03

<< 四街道南土地区画整理事業 >>

\* \* 面積計算 ( 倍横距法 ) \* \*

地番	器械点	視準点	内角	方向角	距離	緯距	経距	X座標	Y座標	倍横距	倍面積
107-68	107-74	107-74	89-59-58	169-03-06	2.736	-2.686	0.519	-38354.750	31214.718	0.519	-1.394034
107-74	107-75	107-75	49-02-32	38-05-38	4.174	3.284	2.575	-38351.466	31217.293	3.613	11.865092
107-75	107-68	107-68	40-57-30	259-03-08	3.152	-0.598	-3.094	-38352.064	31214.199	3.094	-1.850212
										倍面積	8.620846
										面積	4.31

\* \* 面積計算 ( 倍横距法 ) \* \*

地番	器械点	視準点	内角	方向角	距離	緯距	経距	X座標	Y座標	倍横距	倍面積
107-86	107-58	107-58	33-04-45	79-02-18	2.901	0.552	2.849	-38371.703	31217.998	2.849	1.572648
107-58	107-87	107-87	90-00-48	349-03-06	1.890	1.855	-0.359	-38369.848	31217.639	5.339	9.903845
107-87	107-86	107-86	56-54-27	225-57-33	3.463	-2.407	-2.490	-38372.255	31215.149	2.490	-5.993430
										倍面積	5.483063
										面積	2.74

<< 四街道南土地区画整理事業 >>

\* \* 面積計算 ( 倍横距法 ) \* \*

地 器械点	番 : 107-16-2 視準点	内角	方向角	距離	緯距	経距	X座標	Y座標	倍横距	倍面積
107-79	107-86	259-02-18	79-02-18	6.932	1.318	6.805	-38372.255	31215.149	6.805	8.968990
107-86	107-87	146-55-15	45-57-33	3.463	2.407	2.490	-38369.848	31217.639	16.100	38.752700
107-87	107-80	123-05-33	349-03-06	6.696	6.574	-1.272	-38363.274	31216.367	17.318	113.848532
107-80	107-79	48-52-06	217-55-12	13.055	-10.299	-8.023	-38373.573	31208.344	8.023	-82.628877
107-79	107-79	322-04-48	0-00-00	0.000	0.000	0.000	-38373.573	31208.344	0.000	0.000000
									倍面積	78.941345
									面積	39.47

\* \* 面積計算 ( 倍横距法 ) \* \*

地 器械点	番 : 107-16-3 視準点	内角	方向角	距離	緯距	経距	X座標	Y座標	倍横距	倍面積
107-73	107-57	130-57-28	169-03-06	8.302	-8.152	1.577	-38373.668	31207.855	1.577	-12.855704
107-57	107-79	89-59-12	79-02-18	0.498	0.095	0.489	-38373.573	31208.344	3.643	0.346085
107-79	107-80	138-52-54	37-55-12	13.055	10.299	8.023	-38363.274	31216.367	12.155	125.184345
107-80	107-74	131-07-54	349-03-06	8.682	8.524	-1.649	-38354.750	31214.718	18.529	157.941196
107-74	107-73	49-02-32	218-05-38	13.680	-10.766	-8.440	-38365.516	31206.278	8.440	-90.865040
									倍面積	179.750882
									面積	89.87

<< 四街道南土地区画整理事業 >>

\* \* 面積計算 (倍横距法) \* \*

地 器械点	番 : 107-16-4 視準点	内角	方向角	距離	緯距	経距	X座標	Y座標	倍横距	倍面積
107-66	107-73	89-59-58	169-03-06	11.703	-11.490	2.222	-38365.516	31206.278	2.222	-25.530780
107-73	107-74	49-02-32	38-05-38	13.680	10.766	8.440	-38354.750	31214.718	12.884	138.709144
107-74	107-68	130-57-28	349-03-06	2.736	2.686	-0.519	-38352.064	31214.199	20.805	55.882230
107-68	107-66	90-00-02	259-03-08	10.331	-1.962	-10.143	-38354.026	31204.056	10.143	-19.900566
									倍面積	149.160028
									面積	74.58

\* \* 面積計算 (倍横距法) \* \*

地 器械点	番 : 107-17-1 視準点	内角	方向角	距離	緯距	経距	X座標	Y座標	倍横距	倍面積
107-72	107-57	40-56-40	79-02-18	9.568	1.819	9.393	-38373.668	31207.855	9.393	17.085867
107-57	107-73	90-00-48	349-03-06	8.302	8.152	-1.577	-38365.516	31206.278	17.209	140.287768
107-73	107-72	49-02-32	218-05-38	12.669	-9.971	-7.816	-38375.487	31198.462	7.816	-77.933336
									倍面積	79.440299
									面積	39.72

<< 四街道南土地区画整理事業 >>

\* \* 面積計算 (倍横距法) \* \*

地 器械点	番 : 視準点	107-17-2 内角	方向角	距離	緯距	経距	X座標	Y座標	倍横距	倍面積
107-64	107-56	89-59-58	169-03-06	20.008	-19.644	3.800	-38375.632	31197.713	3.800	-74.647200
107-56	107-72	89-59-12	79-02-18	0.763	0.145	0.749	-38375.487	31198.462	8.349	1.210605
107-72	107-73	139-03-20	38-05-38	12.669	9.971	7.816	-38365.516	31206.278	16.914	168.649494
107-73	107-66	130-57-28	349-03-06	11.703	11.490	-2.222	-38354.026	31204.056	22.508	258.616920
107-66	107-64	90-00-02	259-03-08	10.331	-1.962	-10.143	-38355.988	31193.913	10.143	-19.900566
									倍面積	333.929253
									面積	166.96

\* \* 面積計算 (倍横距法) \* \*

地 器械点	番 : 視準点	107-18 内角	方向角	距離	緯距	経距	X座標	Y座標	倍横距	倍面積
107-62	107-55	89-59-57	169-03-05	20.010	-19.646	3.800	-38377.596	31187.570	3.800	-74.654800
107-55	107-9	89-59-27	79-02-32	5.763	1.095	5.658	-38376.501	31193.228	13.258	14.517510
107-9	107-56	179-59-46	79-02-18	4.568	0.869	4.485	-38375.632	31197.713	23.401	20.335469
107-56	107-64	90-00-48	349-03-06	20.008	19.644	-3.800	-38355.988	31193.913	24.086	473.145384
107-64	107-62	90-00-02	259-03-08	10.331	-1.962	-10.143	-38357.950	31183.770	10.143	-19.900566
									倍面積	413.442997
									面積	206.72

<< 四街道南土地区画整理事業 >>

\* \* 面積計算 ( 倍横距法 ) \* \*

地 器械点	番 : 107-19 視準点	内角	方向角	距離	緯距	経距	X座標	Y座標	倍横距	倍面積
107-60	107-54	89-59-57	169-03-05	20.012	-19.648	3.800	-38379.560	31177.427	3.800	-74.662400
107-54	107-55	89-59-27	79-02-32	10.331	1.964	10.143	-38377.596	31187.570	17.743	34.847252
107-55	107-62	90-00-33	349-03-05	20.010	19.646	-3.800	-38357.950	31183.770	24.086	473.193556
107-62	107-60	90-00-03	259-03-08	10.331	-1.962	-10.143	-38359.912	31173.627	10.143	-19.900566
									倍面積	413.477842
									面積	206.73

\* \* 面積計算 ( 倍横距法 ) \* \*

地 器械点	番 : 107-20 視準点	内角	方向角	距離	緯距	経距	X座標	Y座標	倍横距	倍面積
107-32	107-3	96-33-05	175-36-13	16.344	-16.295	1.253	-38378.024	31165.488	1.253	-20.417635
107-3	107-4	132-22-53	127-59-06	5.009	-3.083	3.948	-38381.107	31169.436	6.454	-19.897682
107-4	107-54	131-03-26	79-02-32	8.140	1.547	7.991	-38379.560	31177.427	18.393	28.453971
107-54	107-60	90-00-33	349-03-05	20.012	19.648	-3.800	-38359.912	31173.627	22.584	443.730432
107-60	107-32	90-00-03	259-03-08	9.566	-1.817	-9.392	-38361.729	31164.235	9.392	-17.065264
									倍面積	414.803822
									面積	207.40