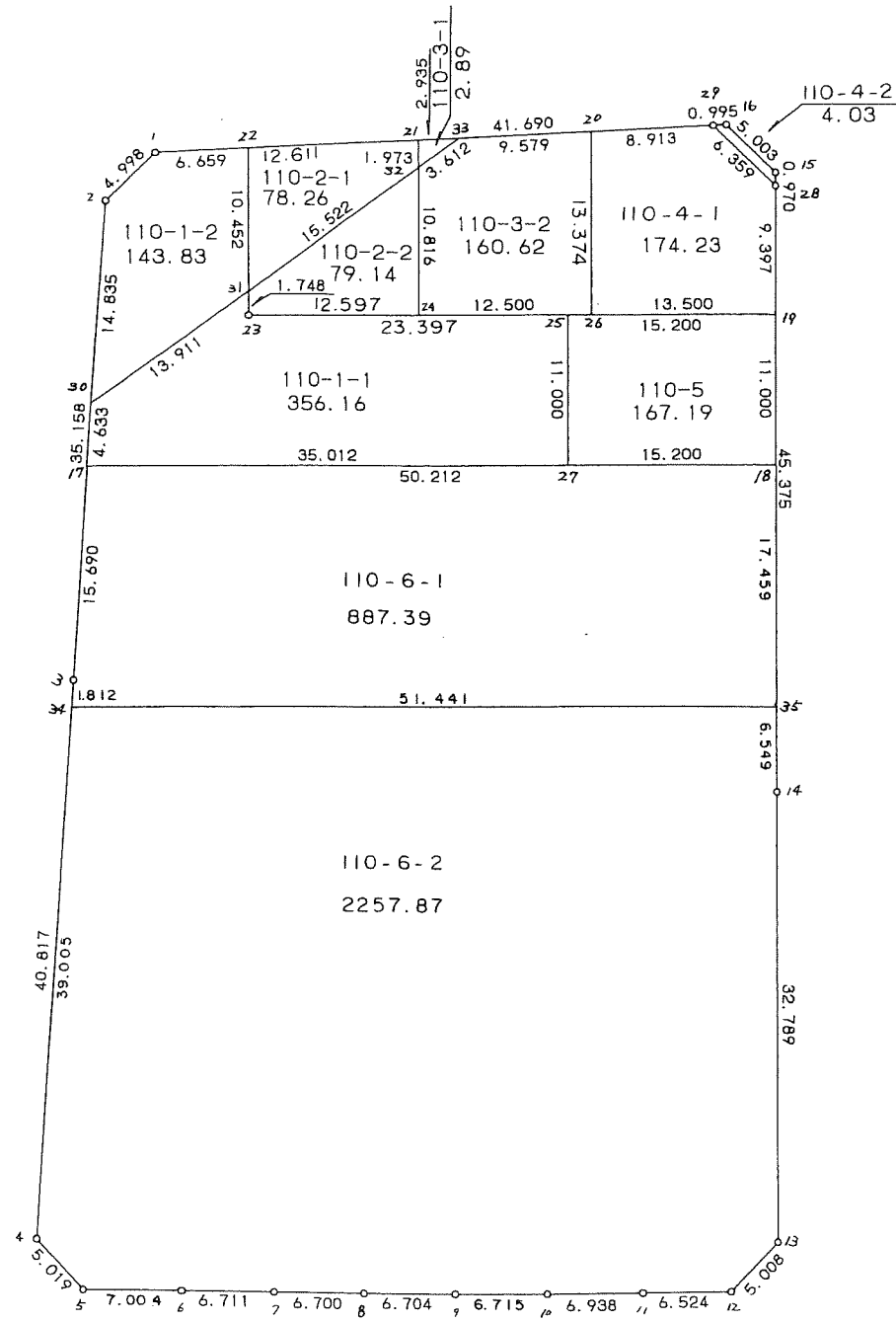
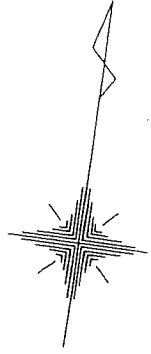


110街区



<< 四街道南土地区画整理事業 >>

* * 面積計算 (倍横距法) * *

地 器械点	番 視準点	110 BL 内角	方向角	距離	緯距	経距	X座標	Y座標	倍横距	倍面積
110-1	110-2	138-42-25	217-44-17	4.998	-3.952	-3.059	-38383.920	31203.881	-3.059	12.089168
110-2	110-3	137-59-49	175-44-06	35.158	-35.061	2.615	-38418.981	31206.496	-3.503	122.818683
110-3	110-4	179-59-16	175-43-22	40.817	-40.703	3.044	-38459.684	31209.540	2.156	-87.755668
110-4	110-5	133-43-12	129-26-34	5.019	-3.189	3.876	-38462.873	31213.416	9.076	-28.943364
110-5	110-6	133-19-08	82-45-42	7.004	0.883	6.949	-38461.990	31220.365	19.901	17.572583
110-6	110-7	179-57-53	82-43-35	6.711	0.849	6.657	-38461.141	31227.022	33.507	28.447443
110-7	110-8	179-51-43	82-35-18	6.700	0.865	6.644	-38460.276	31233.666	46.808	40.488920
110-8	110-9	179-29-51	82-05-09	6.704	0.923	6.640	-38459.353	31240.306	60.092	55.464916
110-9	110-10	179-43-45	81-48-54	6.715	0.956	6.646	-38458.397	31246.952	73.378	70.149368
110-10	110-11	179-27-35	81-16-29	6.938	1.052	6.858	-38457.345	31253.810	86.882	91.399864
110-11	110-12	179-58-04	81-14-33	6.524	0.993	6.448	-38456.352	31260.258	100.188	99.486684
110-12	110-13	134-42-33	35-57-06	5.008	4.054	2.940	-38452.298	31263.198	109.576	444.221104
110-13	110-14	135-46-21	351-43-27	32.789	32.448	-4.720	-38419.850	31258.478	107.796	3497.764608
110-14	110-15	179-59-04	351-42-31	45.375	44.901	-6.543	-38374.949	31251.935	96.533	4334.428233
110-15	110-16	133-55-16	305-37-47	5.003	2.914	-4.067	-38372.035	31247.868	85.923	250.379622
110-16	110-1	133-24-05	259-01-52	41.690	-7.933	-40.928	-38379.968	31206.940	40.928	-324.681824
									倍面積	8623.330340
									面積	4311.66

<< 四街道南土地区画整理事業 >>

地番	種別	面積	坪数
110-1-1	境界点	356.1600000	107.73
110-1-2	境界点	143.8300000	43.50
110-2-1	境界点	78.2600000	23.67
110-2-2	境界点	79.1400000	23.93
110-3-1	境界点	2.8900000	0.87
110-3-2	境界点	160.6200000	48.58
110-4-1	境界点	174.2300000	52.70
110-4-2	境界点	4.0300000	1.21
110-5	境界点	167.1900000	50.57
110-6-1	境界点	887.3900000	268.43
110-6-2	境界点	2257.8700000	683.00
	合計	4311.6100000	1304.26

<< 四街道南土地区画整理事業 >>

* * 面積計算 (倍横距法) * *

地 器械点	番 : 視準点	110-1-1 内角	方向角	距離	緯距	経距	X座標	Y座標	倍横距	倍面積
110-30	110-17	129-46-33	175-44-06	4.633	-4.620	0.344	-38403.334	31205.329	0.344	-1.589280
110-17	110-27	85-58-24	81-42-30	35.012	5.049	34.646	-38398.285	31239.975	35.334	178.401366
110-27	110-25	90-00-01	351-42-31	11.000	10.885	-1.586	-38387.400	31238.389	68.394	744.468690
110-25	110-23	90-00-00	261-42-31	23.397	-3.374	-23.153	-38390.774	31215.236	43.655	-147.291970
110-23	110-31	270-00-02	351-42-33	1.748	1.730	-0.252	-38389.044	31214.984	20.250	35.032500
110-31	110-30	54-15-00	225-57-33	13.911	-9.670	-9.999	-38398.714	31204.985	9.999	-96.690330
									倍面積	712.330976
									面積	356.16

* * 面積計算 (倍横距法) * *

地 器械点	番 : 視準点	110-1-2 内角	方向角	距離	緯距	経距	X座標	Y座標	倍横距	倍面積
110-1	110-2	138-42-25	217-44-17	4.998	-3.952	-3.059	-38383.920	31203.881	-3.059	12.089168
110-2	110-30	137-59-49	175-44-06	14.835	-14.794	1.104	-38398.714	31204.985	-5.014	74.177116
110-30	110-31	50-13-27	45-57-33	13.911	9.670	9.999	-38389.044	31214.984	6.089	58.880630
110-31	110-22	125-45-00	351-42-33	10.452	10.343	-1.507	-38378.701	31213.477	14.581	150.811283
110-22	110-1	87-19-19	259-01-52	6.659	-1.267	-6.537	-38379.968	31206.940	6.537	-8.282379
									倍面積	287.675818
									面積	143.83

<< 四街道南土地区画整理事業 >>

* * 面積計算 (倍横距法) * *

地 器械点	番 視準点	110-2-1 内角	方向角	距離	緯距	経距	X座標	Y座標	倍横距	倍面積
110-22	110-31	92-40-41	171-42-33	10.452	-10.343	1.507	-38389.044	31214.984	1.507	-15.586901
110-31	110-32	54-15-00	45-57-33	15.522	10.790	11.158	-38378.254	31226.142	14.172	152.915880
110-32	110-21	125-44-58	351-42-31	1.973	1.953	-0.285	-38376.301	31225.857	25.045	48.912885
110-21	110-22	87-19-21	259-01-52	12.611	-2.400	-12.380	-38378.701	31213.477	12.380	-29.712000
									倍面積	156.529864
									面積	78.26

* * 面積計算 (倍横距法) * *

地 器械点	番 視準点	110-2-2 内角	方向角	距離	緯距	経距	X座標	Y座標	倍横距	倍面積
110-31	110-23	125-45-00	171-42-33	1.748	-1.730	0.252	-38390.774	31215.236	0.252	-0.435960
110-23	110-24	89-59-58	81-42-31	12.597	1.817	12.466	-38388.957	31227.702	12.970	23.566490
110-24	110-32	90-00-00	351-42-31	10.816	10.703	-1.560	-38378.254	31226.142	23.876	255.544828
110-32	110-31	54-15-02	225-57-33	15.522	-10.790	-11.158	-38389.044	31214.984	11.158	-120.394820
									倍面積	158.280538
									面積	79.14

<< 四街道南土地区画整理事業 >>

* * 面積計算 (倍横距法) * *

地 器械点	番 : 視準点	110-3-1 内角	方向角	距離	緯距	経距	X座標	Y座標	倍横距	倍面積
110-21	110-32	92-40-39	171-42-31	1.973	-1.953	0.285	-38378.254	31226.142	0.285	-0.556605
110-32	110-33	54-15-02	45-57-33	3.612	2.511	2.596	-38375.743	31228.738	3.166	7.949826
110-33	110-21	33-04-19	259-01-52	2.935	-0.558	-2.881	-38376.301	31225.857	2.881	-1.607598
									倍面積	5.785623
									面積	2.89

* * 面積計算 (倍横距法) * *

地 器械点	番 : 視準点	110-3-2 内角	方向角	距離	緯距	経距	X座標	Y座標	倍横距	倍面積
110-32	110-24	125-44-58	171-42-31	10.816	-10.703	1.560	-38388.957	31227.702	1.560	-16.696680
110-24	110-26	90-00-00	81-42-31	12.500	1.802	12.369	-38387.155	31240.071	15.489	27.911178
110-26	110-20	90-00-00	351-42-31	13.374	13.235	-1.929	-38373.920	31238.142	25.929	343.170315
110-20	110-33	87-19-21	259-01-52	9.579	-1.823	-9.404	-38375.743	31228.738	14.596	-26.608508
110-33	110-32	146-55-41	225-57-33	3.612	-2.511	-2.596	-38378.254	31226.142	2.596	-6.518556
									倍面積	321.257749
									面積	160.62

<< 四街道南土地区画整理事業 >>

* * 面積計算 (倍横距法) * *

地 器械点	番 : 視準点	110-4-1 内角	方向角	距離	緯距	経距	X座標	Y座標	倍横距	倍面積
110-20	110-26	92-40-44	171-42-31	13.374	-13.235	1.929	-38387.155	31240.071	1.929	-25.530315
110-26	110-19	90-00-00	81-42-31	13.500	1.947	13.359	-38385.208	31253.430	17.217	33.521499
110-19	110-28	90-00-06	351-42-37	9.397	9.299	-1.355	-38375.909	31252.075	29.221	271.726079
110-28	110-29	133-42-06	305-24-43	6.359	3.685	-5.183	-38372.224	31246.892	22.683	83.586855
110-29	110-20	133-37-04	259-01-47	8.913	-1.696	-8.750	-38373.920	31238.142	8.750	-14.840000
									倍面積	348.464118
									面積	174.23

* * 面積計算 (倍横距法) * *

地 器械点	番 : 視準点	110-4-2 内角	方向角	距離	緯距	経距	X座標	Y座標	倍横距	倍面積
110-29	110-28	46-22-02	125-24-43	6.359	-3.685	5.183	-38375.909	31252.075	5.183	-19.099355
110-28	110-15	46-16-41	351-41-24	0.970	0.960	-0.140	-38374.949	31251.935	10.226	9.816960
110-15	110-16	133-56-23	305-37-47	5.003	2.914	-4.067	-38372.035	31247.868	6.019	17.539366
110-16	110-29	133-24-54	259-02-41	0.995	-0.189	-0.976	-38372.224	31246.892	0.976	-0.184464
									倍面積	8.072507
									面積	4.03

<< 四街道南土地区画整理事業 >>

* * 面積計算 (倍横距法) * *

地 器械点	番 : 視準点	110-5 内角	方向角	距離	緯距	経距	X座標	Y座標	倍横距	倍面積
110-25	110-27	90-00-00	171-42-31	11.000	-10.885	1.586	-38398.285	31239.975	1.586	-17.263610
110-27	110-18	89-59-59	81-42-30	15.200	2.192	15.041	-38396.093	31255.016	18.213	39.922896
110-18	110-19	90-00-01	351-42-31	11.000	10.885	-1.586	-38385.208	31253.430	31.668	344.706180
110-19	110-25	90-00-00	261-42-31	15.200	-2.192	-15.041	-38387.400	31238.389	15.041	-32.969872
									倍面積	334.395594
									面積	167.19

* * 面積計算 (倍横距法) * *

地 器械点	番 : 視準点	110-6-1 内角	方向角	距離	緯距	経距	X座標	Y座標	倍横距	倍面積
110-35	110-18	90-00-01	351-42-31	17.459	17.277	-2.518	-38396.093	31255.016	-2.518	-43.503486
110-18	110-17	89-59-59	261-42-30	50.212	-7.241	-49.687	-38403.334	31205.329	-54.723	396.249243
110-17	110-3	94-01-36	175-44-06	15.690	-15.647	1.167	-38418.981	31206.496	-103.243	1615.443221
110-3	110-34	179-59-16	175-43-22	1.812	-1.807	0.135	-38420.788	31206.631	-101.941	184.207387
110-34	110-35	85-59-08	81-42-30	51.441	7.418	50.903	-38413.370	31257.534	-50.903	-377.598454
									倍面積	1774.797911
									面積	887.39

<< 四街道南土地区画整理事業 >>

* * 面積計算 (倍横距法) * *

地 器械点	番 : 視準点	110-6-2 内角	方向角	距離	緯距	経距	X座標	Y座標	倍横距	倍面積
110-4	110-5	133-43-12	129-26-34	5.019	-3.189	3.876	-38462.873	31213.416	3.876	-12.360564
110-5	110-6	133-19-08	82-45-42	7.004	0.883	6.949	-38461.990	31220.365	14.701	12.980983
110-6	110-7	179-57-53	82-43-35	6.711	0.849	6.657	-38461.141	31227.022	28.307	24.032643
110-7	110-8	179-51-43	82-35-18	6.700	0.865	6.644	-38460.276	31233.666	41.608	35.990920
110-8	110-9	179-29-51	82-05-09	6.704	0.923	6.640	-38459.353	31240.306	54.892	50.665316
110-9	110-10	179-43-45	81-48-54	6.715	0.956	6.646	-38458.397	31246.952	68.178	65.178168
110-10	110-11	179-27-35	81-16-29	6.938	1.052	6.858	-38457.345	31253.810	81.682	85.929464
110-11	110-12	179-58-04	81-14-33	6.524	0.993	6.448	-38456.352	31260.258	94.988	94.323084
110-12	110-13	134-42-33	35-57-06	5.008	4.054	2.940	-38452.298	31263.198	104.376	423.140304
110-13	110-14	135-46-21	351-43-27	32.789	32.448	-4.720	-38419.850	31258.478	102.596	3329.035008
110-14	110-35	179-59-04	351-42-31	6.549	6.480	-0.944	-38413.370	31257.534	96.932	628.119360
110-35	110-34	89-59-59	261-42-30	51.441	-7.418	-50.903	-38420.788	31206.631	45.085	-334.440530
110-34	110-4	94-00-52	175-43-22	39.005	-38.896	2.909	-38459.684	31209.540	-2.909	113.148464
									倍面積	4515.742620
									面積	2257.87