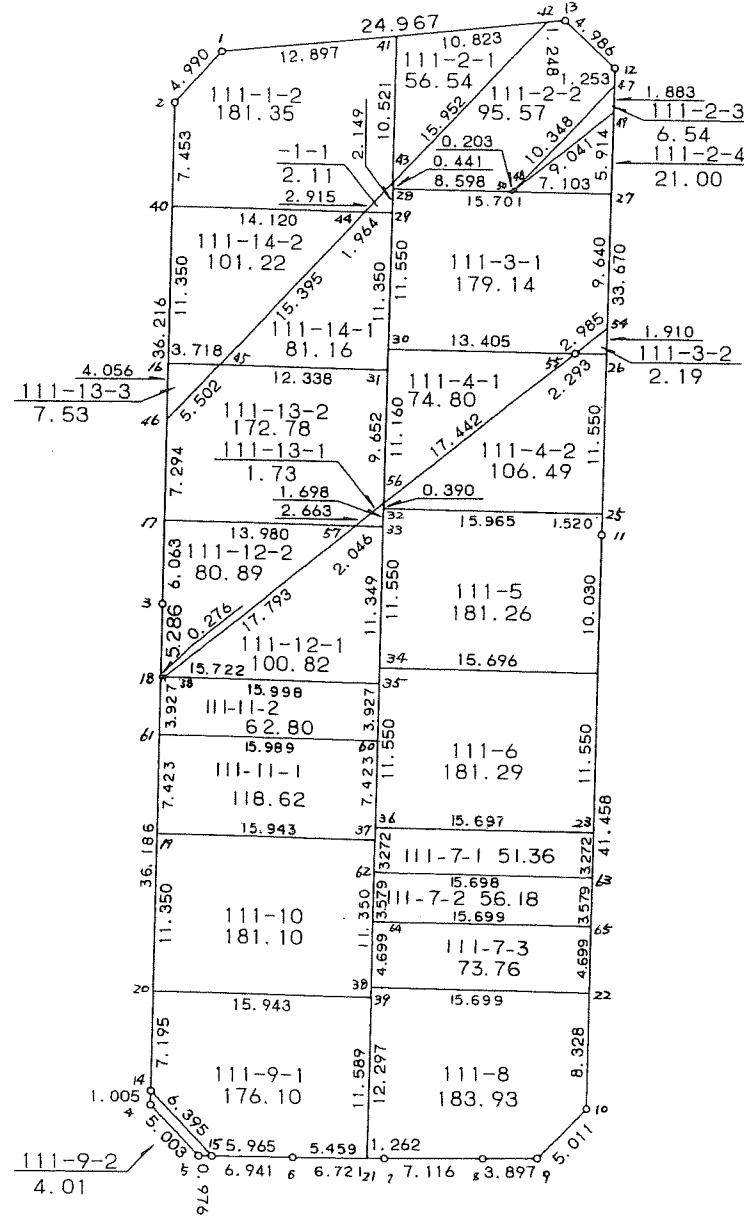
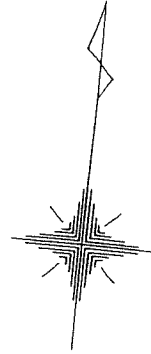


111街区



<< 四街道南土地区画整理事業 >>

* * 面積計算 (倍横距法) * *

地 器械点	番 : 視準点	111 BL 内角	方向角	距離	緯距	経距	X座標	Y座標	倍横距	倍面積
111-1	111-2	138-02-17	217-03-07	4.990	-3.982	-3.007	-38391.205	31166.514	-3.007	11.973874
111-2	111-3	138-32-08	175-35-15	36.216	-36.109	2.787	-38427.314	31169.301	-3.227	116.523743
111-3	111-4	180-00-24	175-35-39	36.186	-36.080	2.779	-38463.394	31172.080	2.339	-84.391120
111-4	111-5	135-20-46	130-56-25	5.003	-3.278	3.779	-38466.672	31175.859	8.897	-29.164366
111-5	111-6	134-00-56	84-57-21	6.941	0.610	6.914	-38466.062	31182.773	19.590	11.949900
111-6	111-7	179-39-40	84-37-01	6.721	0.631	6.692	-38465.431	31189.465	33.196	20.946676
111-7	111-8	179-45-57	84-22-58	7.116	0.697	7.082	-38464.734	31196.547	46.970	32.738090
111-8	111-9	179-32-02	83-55-00	3.897	0.412	3.875	-38464.322	31200.422	57.927	23.865924
111-9	111-10	135-00-30	38-55-30	5.011	3.899	3.148	-38460.423	31203.570	64.950	253.240050
111-10	111-11	136-48-02	355-43-32	41.458	41.343	-3.090	-38419.080	31200.480	65.008	2687.625744
111-11	111-12	180-01-22	355-44-54	33.670	33.577	-2.496	-38385.503	31197.984	59.422	1995.212494
111-12	111-13	131-48-14	307-33-08	4.986	3.038	-3.953	-38382.465	31194.031	52.973	160.931974
111-13	111-1	131-27-42	259-00-50	24.967	-4.758	-24.510	-38387.223	31169.521	24.510	-116.618580
									倍面積	5084.834403
									面積	2542.41

<< 四街道南土地区画整理事業 >>

地番	種別	面積	坪数
111-1-1	境界点	2.1100000	0.63
111-1-2	境界点	181.3500000	54.85
111-2-1	境界点	56.5400000	17.10
111-2-2	境界点	95.5700000	28.90
111-2-3	境界点	6.5400000	1.97
111-2-4	境界点	21.0000000	6.35
111-3-1	境界点	179.1400000	54.18
111-3-2	境界点	2.1900000	0.66
111-4-1	境界点	74.8000000	22.62
111-4-2	境界点	106.4900000	32.21
111-5	境界点	181.2600000	54.83
111-6	境界点	181.2900000	54.84
111-7-1	境界点	51.3600000	15.53
111-7-2	境界点	56.1800000	16.99
111-7-3	境界点	73.7600000	22.31
111-8	境界点	183.9300000	55.63
111-9-1	境界点	176.1000000	53.27
111-9-2	境界点	4.0100000	1.21
111-10	境界点	181.1000000	54.78
111-11-1	境界点	118.6200000	35.88
111-11-2	境界点	62.8000000	18.99
111-12-1	境界点	100.8200000	30.49
111-12-2	境界点	80.8900000	24.46
111-13-1	境界点	1.7300000	0.52
111-13-2	境界点	172.7800000	52.26
111-13-3	境界点	7.5300000	2.27

<< 四街道南土地区画整理事業 >>

地番	種別	面積	坪数
111-14-1	境界点	81.1600000	24.55
111-14-2	境界点	101.2200000	30.61
	合計	2542.2700000	769.03

<< 四街道南土地区画整理事業 >>

* * 面積計算 (倍横距法) * *

地 器械点	番 : 視準点	111-1-1 内角	方向角	距離	緯距	経距	X座標	Y座標	倍横距	倍面積
111-43	111-44	42-21-38	218-05-38	2.915	-2.294	-1.798	-38397.551	31181.166	-1.798	4.124612
111-44	111-29	47-29-49	85-35-27	1.964	0.151	1.958	-38397.400	31183.124	-1.638	-0.247338
111-29	111-43	90-08-33	355-44-00	2.149	2.143	-0.160	-38395.257	31182.964	0.160	0.342880
									倍面積	4.220154
									面積	2.11

* * 面積計算 (倍横距法) * *

地 器械点	番 : 視準点	111-1-2 内角	方向角	距離	緯距	経距	X座標	Y座標	倍横距	倍面積
111-1	111-2	138-02-17	217-03-07	4.990	-3.982	-3.007	-38391.205	31166.514	-3.007	11.973874
111-2	111-40	138-32-08	175-35-15	7.453	-7.431	0.574	-38398.636	31167.088	-5.440	40.424640
111-40	111-44	90-00-12	85-35-27	14.120	1.085	14.078	-38397.551	31181.166	9.212	9.995020
111-44	111-43	132-30-11	38-05-38	2.915	2.294	1.798	-38395.257	31182.964	25.088	57.551872
111-43	111-41	137-38-22	355-44-00	10.521	10.492	-0.782	-38384.765	31182.182	26.104	273.883168
111-41	111-1	83-16-50	259-00-50	12.897	-2.458	-12.661	-38387.223	31169.521	12.661	-31.120738
									倍面積	362.707836
									面積	181.35

<< 四街道南土地区画整理事業 >>

* * 面積計算 (倍横距法) * *

地 器械点	番 : 視準点	111-2-1 内角	方向角	距離	緯距	経距	X座標	Y座標	倍横距	倍面積
111-41	111-43	96-43-10	175-44-00	10.521	-10.492	0.782	-38395.257	31182.964	0.782	-8.204744
111-43	111-42	42-21-38	38-05-38	15.952	12.555	9.842	-38382.702	31192.806	11.406	143.202330
111-42	111-41	40-55-12	259-00-50	10.823	-2.063	-10.624	-38384.765	31182.182	10.624	-21.917312
									倍面積	113.080274
									面積	56.54

* * 面積計算 (倍横距法) * *

地 器械点	番 : 視準点	111-2-2 内角	方向角	距離	緯距	経距	X座標	Y座標	倍横距	倍面積
111-42	111-43	139-04-48	218-05-38	15.952	-12.555	-9.842	-38395.257	31182.964	-9.842	123.566310
111-43	111-28	137-38-22	175-44-00	0.441	-0.439	0.033	-38395.696	31182.997	-19.651	8.626789
111-28	111-50	90-00-00	85-44-00	8.598	0.639	8.574	-38395.057	31191.571	-11.044	-7.057116
111-50	111-48	140-13-33	45-57-33	0.203	0.142	0.146	-38394.915	31191.717	-2.324	-0.330008
111-48	111-47	171-57-39	37-55-12	10.348	8.163	6.359	-38386.752	31198.076	4.181	34.129503
111-47	111-12	137-49-42	355-44-54	1.253	1.249	-0.092	-38385.503	31197.984	10.448	13.049552
111-12	111-13	131-48-14	307-33-08	4.986	3.038	-3.953	-38382.465	31194.031	6.403	19.452314
111-13	111-42	131-27-42	259-00-50	1.248	-0.237	-1.225	-38382.702	31192.806	1.225	-0.290325
									倍面積	191.147019
									面積	95.57

<< 四街道南土地区画整理事業 >>

* * 面積計算 (倍横距法) * *

地 器械点	番 : 111-2-3 視準点	内角	方向角	距離	緯距	経距	X座標	Y座標	倍横距	倍面積
111-47	111-48	42-10-18	217-55-12	10.348	-8.163	-6.359	-38394.915	31191.717	-6.359	51.908517
111-48	111-49	8-02-21	45-57-33	9.041	6.284	6.499	-38388.631	31198.216	-6.219	-39.080196
111-49	111-47	129-47-21	355-44-54	1.883	1.879	-0.140	-38386.752	31198.076	0.140	0.263060
									倍面積	13.091381
									面積	6.54

* * 面積計算 (倍横距法) * *

地 器械点	番 : 111-2-4 視準点	内角	方向角	距離	緯距	経距	X座標	Y座標	倍横距	倍面積
111-49	111-48	50-12-39	225-57-33	9.041	-6.284	-6.499	-38394.915	31191.717	-6.499	40.839716
111-48	111-50	180-00-00	225-57-33	0.203	-0.142	-0.146	-38395.057	31191.571	-13.144	1.866448
111-50	111-27	39-46-27	85-44-00	7.103	0.529	7.084	-38394.528	31198.655	-6.206	-3.282974
111-27	111-49	90-00-54	355-44-54	5.914	5.897	-0.439	-38388.631	31198.216	0.439	2.588783
									倍面積	42.011973
									面積	21.00

<< 四街道南土地区画整理事業 >>

* * 面積計算 (倍横距法) * *

地 器械点	番 : 視準点	111-3-1 内角	方向角	距離	緯距	経距	X座標	Y座標	倍横距	倍面積
111-28	111-30	90-00-00	175-44-00	11.550	-11.518	0.859	-38407.214	31183.856	0.859	-9.893962
111-30	111-55,	90-00-00	85-44-00	13.405	0.997	13.368	-38406.217	31197.224	15.086	15.040742
111-55,	111-54,	140-12-46	45-56-46	2.985	2.075	2.145	-38404.142	31199.369	30.599	63.492925
111-54,	111-27	129-48-08	355-44-54	9.640	9.614	-0.714	-38394.528	31198.655	32.030	307.936420
111-27	111-28	89-59-06	265-44-00	15.701	-1.168	-15.658	-38395.696	31182.997	15.658	-18.288544
									倍面積	358.287581
									面積	179.14

* * 面積計算 (倍横距法) * *

地 器械点	番 : 視準点	111-3-2 内角	方向角	距離	緯距	経距	X座標	Y座標	倍横距	倍面積
111-54,	111-55,	50-11-52	225-56-46	2.985	-2.075	-2.145	-38406.217	31197.224	-2.145	4.450875
111-55,	111-26	39-47-14	85-44-00	2.293	0.170	2.287	-38406.047	31199.511	-2.003	-0.340510
111-26	111-54,	90-00-54	355-44-54	1.910	1.905	-0.142	-38404.142	31199.369	0.142	0.270510
									倍面積	4.380875
									面積	2.19

<< 四街道南土地区画整理事業 >>

* * 面積計算 (倍横距法) * *

地 器械点	番 : 111-4-1 視準点	内角	方向角	距離	緯距	経距	X座標	Y座標	倍横距	倍面積
111-30	111-56	90-00-00	175-44-00	11.160	-11.129	0.831	-38418.343	31184.687	0.831	-9.248199
111-56	111-55,	50-13-18	45-57-18	17.442	12.126	12.537	-38406.217	31197.224	14.199	172.177074
111-55,	111-30	39-46-42	265-44-00	13.405	-0.997	-13.368	-38407.214	31183.856	13.368	-13.327896
									倍面積	149.600979
									面積	74.80

* * 面積計算 (倍横距法) * *

地 器械点	番 : 111-4-2 視準点	内角	方向角	距離	緯距	経距	X座標	Y座標	倍横距	倍面積
111-55,	111-56	140-13-18	225-57-18	17.442	-12.126	-12.537	-38418.343	31184.687	-12.537	152.023662
111-56	111-32	129-46-42	175-44-00	0.390	-0.389	0.029	-38418.732	31184.716	-25.045	9.742505
111-32	111-25	90-00-00	85-44-00	15.695	1.167	15.651	-38417.565	31200.367	-9.365	-10.928955
111-25	111-26	90-00-54	355-44-54	11.550	11.518	-0.856	-38406.047	31199.511	5.430	62.542740
111-26	111-55,	89-59-06	265-44-00	2.293	-0.170	-2.287	-38406.217	31197.224	2.287	-0.388790
									倍面積	212.991162
									面積	106.49

<< 四街道南土地区画整理事業 >>

* * 面積計算 (倍横距法) * *

地 器械点	番 : 視準点	111-5 内角	方向角	距離	緯距	経距	X座標	Y座標	倍横距	倍面積
111-32	111-34	90-00-00	175-44-00	11.550	-11.518	0.859	-38430.250	31185.575	0.859	-9.893962
111-34	111-24	90-00-00	85-44-00	15.696	1.168	15.652	-38429.082	31201.227	17.370	20.288160
111-24	111-11	89-59-32	355-43-32	10.030	10.002	-0.747	-38419.080	31200.480	32.275	322.814550
111-11	111-25	180-01-22	355-44-54	1.520	1.515	-0.113	-38417.565	31200.367	31.415	47.593725
111-25	111-32	89-59-06	265-44-00	15.695	-1.167	-15.651	-38418.732	31184.716	15.651	-18.264717
									倍面積	362.537756
									面積	181.26

* * 面積計算 (倍横距法) * *

地 器械点	番 : 視準点	111-6 内角	方向角	距離	緯距	経距	X座標	Y座標	倍横距	倍面積
111-34	111-36	90-00-00	175-44-00	11.550	-11.518	0.859	-38441.768	31186.434	0.859	-9.893962
111-36	111-23	90-00-00	85-44-00	15.697	1.168	15.654	-38440.600	31202.088	17.372	20.290496
111-23	111-24	89-59-32	355-43-32	11.550	11.518	-0.861	-38429.082	31201.227	32.165	370.476470
111-24	111-34	90-00-28	265-44-00	15.696	-1.168	-15.652	-38430.250	31185.575	15.652	-18.281536
									倍面積	362.591468
									面積	181.29

<< 四街道南土地区画整理事業 >>

* * 面積計算 (倍横距法) * *

地 器械点	番 : 111-7-1 視準点	内角	方向角	距離	緯距	経距	X座標	Y座標	倍横距	倍面積
111-63	111-23	89-59-34	355-43-32	3.272	3.263	-0.244	-38440.600	31202.088	-0.244	-0.796172
111-23	111-36	90-00-28	265-44-00	15.697	-1.168	-15.654	-38441.768	31186.434	-16.142	18.853856
111-36	111-62	89-59-43	175-43-43	3.272	-3.263	0.244	-38445.031	31186.678	-31.552	102.954176
111-62	111-63	90-00-15	85-43-58	15.698	1.168	15.654	-38443.863	31202.332	-15.654	-18.283872
									倍面積	102.727988
									面積	51.36

* * 面積計算 (倍横距法) * *

地 器械点	番 : 111-7-2 視準点	内角	方向角	距離	緯距	経距	X座標	Y座標	倍横距	倍面積
111-65	111-63	89-59-19	355-43-18	3.579	3.569	-0.267	-38443.863	31202.332	-0.267	-0.952923
111-63	111-62	90-00-40	265-43-58	15.698	-1.168	-15.654	-38445.031	31186.678	-16.188	18.907584
111-62	111-64	90-00-17	175-44-15	3.579	-3.569	0.266	-38448.600	31186.944	-31.576	112.694744
111-64	111-65	89-59-44	85-43-59	15.699	1.168	15.655	-38447.432	31202.599	-15.655	-18.285040
									倍面積	112.364365
									面積	56.18

<< 四街道南土地区画整理事業 >>

* * 面積計算 (倍横距法) * *

地 器械点	番 : 視準点	111-7-3 内角	方向角	距離	緯距	経距	X座標	Y座標	倍横距	倍面積
111-64	111-38	90-00-01	175-44-00	4.699	-4.686	0.350	-38453.286	31187.294	0.350	-1.640100
111-38	111-22	90-00-00	85-44-00	15.699	1.168	15.655	-38452.118	31202.949	16.355	19.102640
111-22	111-65	89-59-44	355-43-44	4.699	4.686	-0.350	-38447.432	31202.599	31.660	148.358760
111-65	111-64	90-00-15	265-43-59	15.699	-1.168	-15.655	-38448.600	31186.944	15.655	-18.285040
									倍面積	147.536260
									面積	73.76

* * 面積計算 (倍横距法) * *

地 器械点	番 : 視準点	111-8 内角	方向角	距離	緯距	経距	X座標	Y座標	倍横距	倍面積
111-38	111-21	90-00-00	175-44-00	12.297	-12.263	0.915	-38465.549	31188.209	0.915	-11.220645
111-21	111-7	88-53-01	84-37-01	1.262	0.118	1.256	-38465.431	31189.465	3.086	0.364148
111-7	111-8	179-45-57	84-22-58	7.116	0.697	7.082	-38464.734	31196.547	11.424	7.962528
111-8	111-9	179-32-02	83-55-00	3.897	0.412	3.875	-38464.322	31200.422	22.381	9.220972
111-9	111-10	135-00-30	38-55-30	5.011	3.899	3.148	-38460.423	31203.570	29.404	114.646196
111-10	111-22	136-48-02	355-43-32	8.328	8.305	-0.621	-38452.118	31202.949	31.931	265.186955
111-22	111-38	90-00-28	265-44-00	15.699	-1.168	-15.655	-38453.286	31187.294	15.655	-18.285040
									倍面積	367.875114
									面積	183.93

<< 四街道南土地区画整理事業 >>

* * 面積計算 (倍横距法) * *

地 器械点	番 : 視準点	111-9-1 内角	方向角	距離	緯距	経距	X座標	Y座標	倍横距	倍面積
111-20	111-14	90-00-18	175-35-45	7.195	-7.174	0.553	-38462.392	31172.003	0.553	-3.967222
111-14	111-15	135-23-04	130-58-49	6.395	-4.194	4.828	-38466.586	31176.831	5.934	-24.887196
111-15	111-6	133-58-34	84-57-23	5.965	0.524	5.942	-38466.062	31182.773	16.704	8.752896
111-6	111-21	179-39-38	84-37-01	5.459	0.513	5.436	-38465.549	31188.209	28.082	14.406066
111-21	111-39	91-06-59	355-44-00	11.589	11.557	-0.863	-38453.992	31187.346	32.655	377.393835
111-39	111-20	89-51-27	265-35-27	15.943	-1.226	-15.896	-38455.218	31171.450	15.896	-19.488496
									倍面積	352.209883
									面積	176.10

* * 面積計算 (倍横距法) * *

地 器械点	番 : 視準点	111-9-2 内角	方向角	距離	緯距	経距	X座標	Y座標	倍横距	倍面積
111-4	111-5	135-21-24	130-56-25	5.003	-3.278	3.779	-38466.672	31175.859	3.779	-12.387562
111-5	111-15	134-00-49	84-57-14	0.975	0.086	0.972	-38466.586	31176.831	8.530	0.733580
111-15	111-14	46-01-35	310-58-49	6.395	4.194	-4.828	-38462.392	31172.003	4.674	19.602756
111-14	111-4	44-36-12	175-35-01	1.005	-1.002	0.077	-38463.394	31172.080	-0.077	0.077154
									倍面積	8.025928
									面積	4.01

<< 四街道南土地区画整理事業 >>

* * 面積計算 (倍横距法) * *

地 器械点	番 : 視準点	111-10 内角	方向角	距離	緯距	経距	X座標	Y座標	倍横距	倍面積
111-19	111-20	90-00-12	175-35-39	11.350	-11.317	0.871	-38455.218	31171.450	0.871	-9.857107
111-20	111-39	89-59-48	85-35-27	15.943	1.226	15.896	-38453.992	31187.346	17.638	21.624188
111-39	111-37	90-08-33	355-44-00	11.350	11.318	-0.844	-38442.674	31186.502	32.690	369.985420
111-37	111-19	89-51-27	265-35-27	15.971	-1.227	-15.923	-38443.901	31170.579	15.923	-19.537521
									倍面積	362.214980
									面積	181.10

* * 面積計算 (倍横距法) * *

地 器械点	番 : 視準点	111-11-1 内角	方向角	距離	緯距	経距	X座標	Y座標	倍横距	倍面積
111-61	111-19	90-00-01	175-35-31	7.423	-7.401	0.571	-38443.901	31170.579	0.571	-4.225971
111-19	111-37	89-59-56	85-35-27	15.971	1.227	15.923	-38442.674	31186.502	17.065	20.938755
111-37	111-60	90-08-45	355-44-12	7.423	7.403	-0.552	-38435.271	31185.950	32.436	240.123708
111-60	111-61	89-51-18	265-35-30	15.989	-1.229	-15.942	-38436.500	31170.008	15.942	-19.592718
									倍面積	237.243774
									面積	118.62

<< 四街道南土地区画整理事業 >>

* * 面積計算 (倍横距法) * *

地 器械点	番 : 111-11-2 視準点	内角	方向角	距離	緯距	経距	X座標	Y座標	倍横距	倍面積
111-60	111-35	90-08-08	355-43-38	3.927	3.916	-0.293	-38431.355	31185.657	-0.293	-1.147388
111-35	111-18	89-51-49	265-35-27	15.998	-1.230	-15.950	-38432.585	31169.707	-16.536	20.339280
111-18	111-61	90-00-28	175-35-55	3.927	-3.915	0.301	-38436.500	31170.008	-32.185	126.004275
111-61	111-60	89-59-35	85-35-30	15.989	1.229	15.942	-38435.271	31185.950	-15.942	-19.592718
									倍面積	125.603449
									面積	62.80

* * 面積計算 (倍横距法) * *

地 器械点	番 : 111-12-1 視準点	内角	方向角	距離	緯距	経距	X座標	Y座標	倍横距	倍面積
111-57	111-58	140-22-06	225-57-33	17.793	-12.370	-12.791	-38432.564	31169.982	-12.791	158.224670
111-58	111-35	39-37-54	85-35-27	15.722	1.209	15.675	-38431.355	31185.657	-9.907	-11.977563
111-35	111-33	90-08-33	355-44-00	11.349	11.318	-0.844	-38420.037	31184.813	4.924	55.729832
111-33	111-57	89-51-27	265-35-27	2.046	-0.157	-2.040	-38420.194	31182.773	2.040	-0.320280
									倍面積	201.656659
									面積	100.82

<< 四街道南土地区画整理事業 >>

* * 面積計算 (倍横距法) * *

地 器械点	番 : 111-12-2 視準点	内角	方向角	距離	緯距	経距	X座標	Y座標	倍横距	倍面積
111-17	111-3	89-59-48	175-35-15	6.063	-6.045	0.467	-38427.314	31169.301	0.467	-2.823015
111-3	111-18	180-00-24	175-35-39	5.286	-5.271	0.406	-38432.585	31169.707	1.340	-7.063140
111-18	111-58	89-59-48	85-35-27	0.276	0.021	0.275	-38432.564	31169.982	2.021	0.042441
111-58	111-57	140-22-06	45-57-33	17.793	12.370	12.791	-38420.194	31182.773	15.087	186.626190
111-57	111-17	39-37-54	265-35-27	13.980	-1.075	-13.939	-38421.269	31168.834	13.939	-14.984425
									倍面積	161.798051
									面積	80.89

* * 面積計算 (倍横距法) * *

地 器械点	番 : 111-13-1 視準点	内角	方向角	距離	緯距	経距	X座標	Y座標	倍横距	倍面積
111-56	111-57	50-13-33	225-57-33	2.663	-1.851	-1.914	-38420.194	31182.773	-1.914	3.542814
111-57	111-33	39-37-54	85-35-27	2.046	0.157	2.040	-38420.037	31184.813	-1.788	-0.280716
111-33	111-56	90-08-33	355-44-00	1.698	1.694	-0.126	-38418.343	31184.687	0.126	0.213444
									倍面積	3.475542
									面積	1.73

<< 四街道南土地区画整理事業 >>

* * 面積計算 (倍横距法) * *

地 器械点	番 : 視準点	111-13-2 内角	方向角	距離	緯距	経距	X座標	Y座標	倍横距	倍面積
111-45	111-46	132-30-11	218-05-38	5.502	-4.330	-3.394	-38413.997	31168.273	-3.394	14.696020
111-46	111-17	137-29-37	175-35-15	7.294	-7.272	0.561	-38421.269	31168.834	-6.227	45.282744
111-17	111-57	90-00-12	85-35-27	13.980	1.075	13.939	-38420.194	31182.773	8.273	8.893475
111-57	111-56	140-22-06	45-57-33	2.663	1.851	1.914	-38418.343	31184.687	24.126	44.657226
111-56	111-31	129-46-27	355-44-00	9.652	9.624	-0.718	-38408.719	31183.969	25.322	243.698928
111-31	111-45	89-51-27	265-35-27	12.338	-0.948	-12.302	-38409.667	31171.667	12.302	-11.662296
									倍面積	345.566097
									面積	172.78

* * 面積計算 (倍横距法) * *

地 器械点	番 : 視準点	111-13-3 内角	方向角	距離	緯距	経距	X座標	Y座標	倍横距	倍面積
111-16	111-46	89-59-48	175-35-15	4.056	-4.044	0.312	-38413.997	31168.273	0.312	-1.261728
111-46	111-45	42-30-23	38-05-38	5.502	4.330	3.394	-38409.667	31171.667	4.018	17.397940
111-45	111-16	47-29-49	265-35-27	3.718	-0.286	-3.706	-38409.953	31167.961	3.706	-1.059916
									倍面積	15.076296
									面積	7.53

<< 四街道南土地区画整理事業 >>

* * 面積計算 (倍横距法) * *

地 器械点	番 : 視準点	111-14-1 内角	方向角	距離	緯距	経距	X座標	Y座標	倍横距	倍面積
111-44	111-45	132-30-11	218-05-38	15.395	-12.116	-9.499	-38409.667	31171.667	-9.499	115.089884
111-45	111-31	47-29-49	85-35-27	12.338	0.948	12.302	-38408.719	31183.969	-6.696	-6.347808
111-31	111-29	90-08-33	355-44-00	11.350	11.319	-0.845	-38397.400	31183.124	4.761	53.889759
111-29	111-44	89-51-27	265-35-27	1.964	-0.151	-1.958	-38397.551	31181.166	1.958	-0.295658
									倍面積	162.336177
									面積	81.16

* * 面積計算 (倍横距法) * *

地 器械点	番 : 視準点	111-14-2 内角	方向角	距離	緯距	経距	X座標	Y座標	倍横距	倍面積
111-40	111-16	89-59-48	175-35-15	11.350	-11.317	0.873	-38409.953	31167.961	0.873	-9.879741
111-16	111-45	90-00-12	85-35-27	3.718	0.286	3.706	-38409.667	31171.667	5.452	1.559272
111-45	111-44	132-30-11	38-05-38	15.395	12.116	9.499	-38397.551	31181.166	18.657	226.048212
111-44	111-40	47-29-49	265-35-27	14.120	-1.085	-14.078	-38398.636	31167.088	14.078	-15.274630
									倍面積	202.453113
									面積	101.22