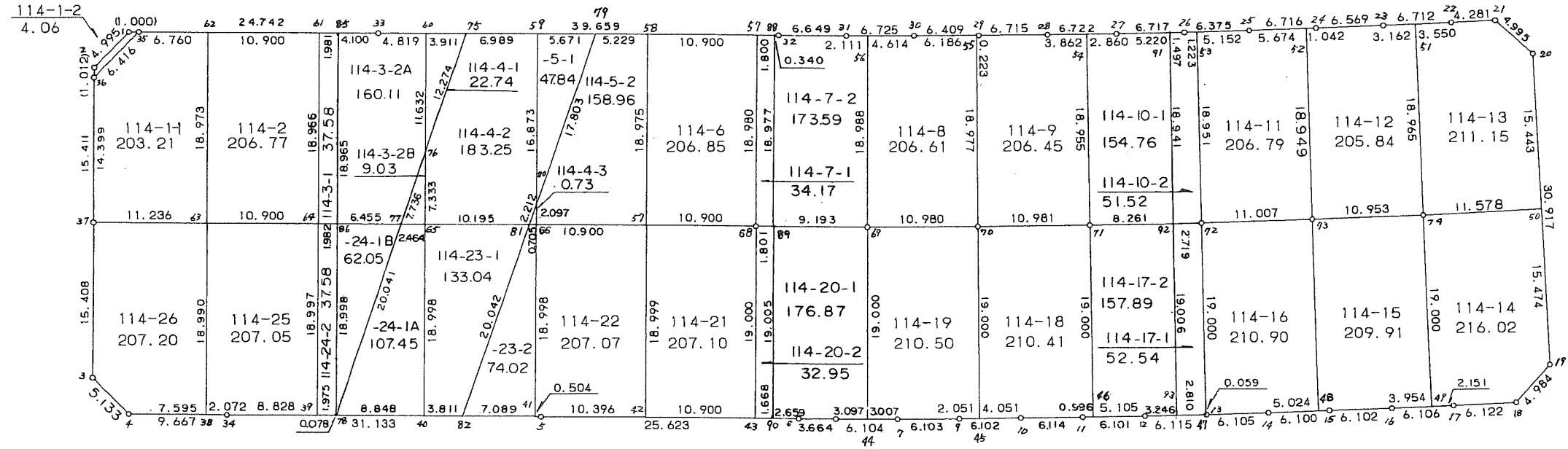
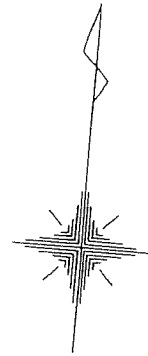


114街区



<< 四街道南土地区画整理事業 >>

* * 面積計算 (倍横距法) * *

地 器械点	番 : 114 BL 視準点	内角	方向角	距離	緯距	経距	X座標	Y座標	倍横距	倍面積
114-1	114-2	134-35-38	220-13-02	4.995	-3.814	-3.225	-38482.377	31097.304	-3.225	12.300150
114-2	114-37	135-15-07	175-28-09	15.411	-15.363	1.217	-38497.740	31098.521	-5.233	80.394579
114-37	114-3	180-17-49	175-45-58	15.408	-15.366	1.138	-38513.106	31099.659	-2.878	44.223348
114-3	114-4	133-52-12	129-38-10	5.133	-3.274	3.952	-38516.380	31103.611	2.212	-7.242088
114-4	114-34	136-08-38	85-46-48	9.667	0.711	9.641	-38515.669	31113.252	15.805	11.237355
114-34	114-5	179-48-43	85-35-31	31.133	2.393	31.041	-38513.276	31144.293	56.487	135.173391
114-5	114-6	180-00-08	85-35-39	25.623	1.968	25.547	-38511.308	31169.840	113.075	222.531600
114-6	114-7	179-46-52	85-22-31	3.664	0.296	3.653	-38511.012	31173.493	142.275	42.113400
114-7	114-8	179-59-59	85-22-30	6.104	0.492	6.084	-38510.520	31179.577	152.012	74.789904
114-8	114-9	179-32-06	84-54-36	6.103	0.541	6.078	-38509.979	31185.655	164.174	88.818134
114-9	114-10	179-37-08	84-31-44	6.102	0.582	6.075	-38509.397	31191.730	176.327	102.622314
114-10	114-11	179-50-10	84-21-54	6.114	0.600	6.085	-38508.797	31197.815	188.487	113.092200
114-11	114-12	179-42-02	84-03-56	6.101	0.631	6.068	-38508.166	31203.883	200.640	126.603840
114-12	114-13	179-43-06	83-47-02	6.115	0.662	6.079	-38507.504	31209.962	212.787	140.864994
114-13	114-14	179-37-24	83-24-26	6.105	0.701	6.065	-38506.803	31216.027	224.931	157.676631
114-14	114-15	179-50-18	83-14-44	6.100	0.718	6.058	-38506.085	31222.085	237.054	170.204772
114-15	114-16	179-45-21	83-00-05	6.102	0.743	6.057	-38505.342	31228.142	249.169	185.132567
114-16	114-17	179-41-35	82-41-40	6.106	0.777	6.056	-38504.565	31234.198	261.282	203.016114
114-17	114-18	179-57-24	82-39-04	6.122	0.783	6.072	-38503.782	31240.270	273.410	214.080030
114-18	114-19	134-14-24	36-53-28	4.984	3.986	2.992	-38499.796	31243.262	282.474	1125.941364
114-19	114-20	135-02-01	351-55-29	30.917	30.610	-4.343	-38469.186	31238.919	281.123	8605.175030
114-20	114-21	135-01-31	306-57-00	4.995	3.002	-3.991	-38466.184	31234.928	272.789	818.912578
114-21	114-22	135-37-02	262-34-02	4.281	-0.554	-4.245	-38466.738	31230.683	264.553	-146.562362
114-22	114-23	180-05-00	262-39-02	6.712	-0.858	-6.657	-38467.596	31224.026	253.651	-217.632558
114-23	114-24	180-12-48	262-51-50	6.569	-0.816	-6.518	-38468.412	31217.508	240.476	-196.228416

<< 四街道南土地区画整理事業 >>

器械点	視準点	内角	方向角	距離	緯距	経距	X座標	Y座標	倍横距	倍面積
114-24	114-25	180-20-14	263-12-04	6.716	-0.795	-6.669	-38469.207	31210.839	227.289	-180.694755
114-25	114-26	180-18-00	263-30-04	6.375	-0.722	-6.335	-38469.929	31204.504	214.285	-154.713770
114-26	114-27	180-22-24	263-52-28	6.717	-0.717	-6.678	-38470.646	31197.826	201.272	-144.312024
114-27	114-28	180-23-00	264-15-28	6.722	-0.672	-6.689	-38471.318	31191.137	187.905	-126.272160
114-28	114-29	180-23-07	264-38-35	6.715	-0.627	-6.686	-38471.945	31184.451	174.530	-109.430310
114-29	114-30	180-12-11	264-50-46	6.409	-0.576	-6.383	-38472.521	31178.068	161.461	-93.001536
114-30	114-31	180-24-56	265-15-42	6.725	-0.555	-6.702	-38473.076	31171.366	148.376	-82.348680
114-31	114-32	180-09-44	265-25-26	6.649	-0.531	-6.627	-38473.607	31164.739	135.047	-71.709957
114-32	114-33	180-08-19	265-33-45	39.659	-3.068	-39.541	-38476.675	31125.198	88.879	-272.680772
114-33	114-1	180-03-39	265-37-24	24.742	-1.888	-24.669	-38478.563	31100.529	24.669	-46.575072
									倍面積	10825.499835
									面積	5412.74

<< 四街道南土地区画整理事業 >>

地番	種別	面積	坪数
114-1-1	境界点	203.2100000	61.47
114-1-2	境界点	4.0600000	1.22
114-2	境界点	206.7700000	62.54
114-3-1	境界点	37.5800000	11.36
114-3-2A	境界点	160.1100000	48.43
114-3-2B	境界点	9.0300000	2.73
114-4-1	境界点	22.7400000	6.87
114-4-2	境界点	183.2500000	55.43
114-4-3	境界点	0.7300000	0.22
114-5-1	境界点	47.8400000	14.47
114-5-2	境界点	158.9600000	48.08
114-6	境界点	206.8500000	62.57
114-7-1	境界点	34.1700000	10.33
114-7-2	境界点	173.5900000	52.51
114-8	境界点	206.6100000	62.49
114-9	境界点	206.4500000	62.45
114-10-1	境界点	154.7600000	46.81
114-10-2	境界点	51.5200000	15.58
114-11	境界点	206.7900000	62.55
114-12	境界点	205.8400000	62.26
114-13	境界点	211.1500000	63.87
114-14	境界点	216.0200000	65.34
114-15	境界点	209.9100000	63.49
114-16	境界点	210.9000000	63.79
114-17-1	境界点	52.5400000	15.89
114-17-2	境界点	157.8900000	47.76

<< 四街道南土地区画整理事業 >>

地番	種別	面積	坪数
114-18	境界点	210.4100000	63.64
114-19	境界点	210.5000000	63.67
114-20-1	境界点	176.8700000	53.50
114-20-2	境界点	32.9500000	9.96
114-21	境界点	207.1000000	62.64
114-22	境界点	207.0700000	62.63
114-23-1	境界点	133.0400000	40.24
114-23-2	境界点	74.0200000	22.39
114-24-1A	境界点	107.4500000	32.50
114-24-1B	境界点	62.0500000	18.77
114-24-2	境界点	37.5800000	11.36
114-25	境界点	207.0500000	62.63
114-26	境界点	207.2000000	62.67
	合計	5412.5600000	1637.29

<< 四街道南土地区画整理事業 >>

* * 面積計算 (倍横距法) * *

地 器械点	番 視準点	114-1-1 内角	方向角	距離	緯距	経距	X座標	Y座標	倍横距	倍面積
114-35	114-36	134-35-36	220-13-01	6.416	-4.899	-4.142	-38483.386	31097.384	-4.142	20.291658
114-36	114-37	135-15-08	175-28-09	14.399	-14.354	1.137	-38497.740	31098.521	-7.147	102.588038
114-37	114-63	90-10-57	85-39-06	11.237	0.852	11.204	-38496.888	31109.725	5.194	4.425288
114-63	114-62	89-56-14	355-35-20	18.973	18.917	-1.459	-38477.971	31108.266	14.939	282.601063
114-62	114-35	90-02-05	265-37-25	6.760	-0.516	-6.740	-38478.487	31101.526	6.740	-3.477840
									倍面積	406.428207
									面積	203.21

* * 面積計算 (倍横距法) * *

地 器械点	番 視準点	114-1-2 内角	方向角	距離	緯距	経距	X座標	Y座標	倍横距	倍面積
114-1	114-2	134-35-42	220-13-02	4.995	-3.814	-3.225	-38482.377	31097.304	-3.225	12.300150
114-2	114-36	135-15-07	175-28-09	1.012	-1.009	0.080	-38483.386	31097.384	-6.370	6.427330
114-36	114-35	44-44-52	40-13-01	6.416	4.899	4.142	-38478.487	31101.526	-2.148	-10.523052
114-35	114-1	45-24-19	265-37-20	1.000	-0.076	-0.997	-38478.563	31100.529	0.997	-0.075772
									倍面積	8.128656
									面積	4.06

<< 四街道南土地区画整理事業 >>

* * 面積計算 (倍横距法) * *

地 器械点	番 : 114-2 視準点	内角	方向角	距離	緯距	経距	X座標	Y座標	倍横距	倍面積
114-62	114-63	89-57-56	175-35-20	18.973	-18.917	1.459	-38496.888	31109.725	1.459	-27.599903
114-63	114-64	90-00-00	85-35-20	10.900	0.838	10.868	-38496.050	31120.593	13.786	11.552668
114-64	114-61	90-00-00	355-35-20	18.966	18.911	-1.459	-38477.139	31119.134	23.195	438.640645
114-61	114-62	90-02-04	265-37-24	10.900	-0.832	-10.868	-38477.971	31108.266	10.868	-9.042176
									倍面積	413.551234
									面積	206.77

* * 面積計算 (倍横距法) * *

地 器械点	番 : 114-3-1 視準点	内角	方向角	距離	緯距	経距	X座標	Y座標	倍横距	倍面積
114-61	114-64	89-58-13	175-35-20	18.966	-18.911	1.459	-38496.050	31120.593	1.459	-27.591149
114-64	114-86	89-59-42	85-35-02	1.982	0.153	1.976	-38495.897	31122.569	4.894	0.748782
114-86	114-85	90-00-14	355-35-16	18.965	18.909	-1.459	-38476.988	31121.110	5.411	102.316599
114-85	114-61	90-01-51	265-37-07	1.981	-0.151	-1.976	-38477.139	31119.134	1.976	-0.298376
									倍面積	75.175856
									面積	37.58

<< 四街道南土地区画整理事業 >>

* * 面積計算 (倍横距法) * *

地 器械点	番 : 視準点	114-3-2A 内角	方向角	距離	緯距	経距	X座標	Y座標	倍横距	倍面積
114-85	114-86	89-57-44	175-35-16	18.965	-18.909	1.459	-38495.897	31122.569	1.459	-27.588231
114-86	114-77	90-00-10	85-35-26	6.455	0.496	6.436	-38495.401	31129.005	9.354	4.639584
114-77	114-76	108-34-22	14-09-48	7.736	7.501	1.893	-38487.900	31130.898	17.683	132.640183
114-76	114-60	161-25-32	355-35-20	11.632	11.598	-0.895	-38476.302	31130.003	18.681	216.662238
114-60	114-33	89-58-25	265-33-45	4.819	-0.373	-4.805	-38476.675	31125.198	12.981	-4.841913
114-33	114-85	180-03-47	265-37-32	4.100	-0.313	-4.088	-38476.988	31121.110	4.088	-1.279544
									倍面積	320.232317
									面積	160.11

* * 面積計算 (倍横距法) * *

地 器械点	番 : 視準点	114-3-2B 内角	方向角	距離	緯距	経距	X座標	Y座標	倍横距	倍面積
114-76	114-77	18-34-28	194-09-48	7.736	-7.501	-1.893	-38495.401	31129.005	-1.893	14.199393
114-77	114-65	71-25-32	85-35-20	2.464	0.190	2.457	-38495.211	31131.462	-1.329	-0.252510
114-65	114-76	90-00-00	355-35-20	7.333	7.311	-0.564	-38487.900	31130.898	0.564	4.123404
									倍面積	18.070287
									面積	9.03

<< 四街道南土地区画整理事業 >>

* * 面積計算 (倍横距法) * *

地 器械点	番 : 114-4-1 視準点	内角	方向角	距離	緯距	経距	X座標	Y座標	倍横距	倍面積
114-60	114-76	90-01-35	175-35-20	11.632	-11.598	0.895	-38487.900	31130.898	0.895	-10.380210
114-76	114-75,	18-34-51	14-10-11	12.274	11.900	3.004	-38476.000	31133.902	4.794	57.048600
114-75,	114-60	71-23-34	265-33-45	3.911	-0.302	-3.899	-38476.302	31130.003	3.899	-1.177498
									倍面積	45.490892
									面積	22.74

* * 面積計算 (倍横距法) * *

地 器械点	番 : 114-4-2 視準点	内角	方向角	距離	緯距	経距	X座標	Y座標	倍横距	倍面積
114-75,	114-76	108-36-26	194-10-11	12.274	-11.900	-3.004	-38487.900	31130.898	-3.004	35.747600
114-76	114-65	161-25-09	175-35-20	7.333	-7.311	0.564	-38495.211	31131.462	-5.444	39.801084
114-65	114-81	90-00-00	85-35-20	10.195	0.784	10.165	-38494.427	31141.627	5.285	4.143440
114-81	114-80	108-34-28	14-09-48	2.212	2.145	0.541	-38492.282	31142.168	15.991	34.300695
114-80	114-59	161-25-32	355-35-20	16.873	16.823	-1.298	-38475.459	31140.870	15.234	256.281582
114-59	114-75,	89-58-25	265-33-45	6.989	-0.541	-6.968	-38476.000	31133.902	6.968	-3.769688
									倍面積	366.504713
									面積	183.25

<< 四街道南土地区画整理事業 >>

* * 面積計算 (倍横距法) * *

地番	器械点	視準点	内角	方向角	距離	緯距	経距	X座標	Y座標	倍横距	倍面積
114-80	114-81	114-81	18-34-28	194-09-48	2.212	-2.145	-0.541	-38494.427	31141.627	-0.541	1.160445
114-81	114-66	114-66	71-25-32	85-35-20	0.705	0.054	0.702	-38494.373	31142.329	-0.380	-0.020520
114-66	114-80	114-80	90-00-00	355-35-20	2.097	2.091	-0.161	-38492.282	31142.168	0.161	0.336651
										倍面積	1.476576
										面積	0.73

* * 面積計算 (倍横距法) * *

地番	器械点	視準点	内角	方向角	距離	緯距	経距	X座標	Y座標	倍横距	倍面積
114-59	114-80	114-80	90-01-35	175-35-20	16.873	-16.823	1.298	-38492.282	31142.168	1.298	-21.836254
114-80	114-79	114-79	18-34-28	14-09-48	17.803	17.262	4.356	-38475.020	31146.524	6.952	120.005424
114-79	114-59	114-59	71-23-57	265-33-45	5.671	-0.439	-5.654	-38475.459	31140.870	5.654	-2.482106
										倍面積	95.687064
										面積	47.84

<< 四街道南土地区画整理事業 >>

* * 面積計算 (倍横距法) * *

地 器械点	番 : 114-5-2 視準点	内角	方向角	距離	緯距	経距	X座標	Y座標	倍横距	倍面積
114-79	114-80	108-36-03	194-09-48	17.803	-17.262	-4.356	-38492.282	31142.168	-4.356	75.193272
114-80	114-66	161-25-32	175-35-20	2.097	-2.091	0.161	-38494.373	31142.329	-8.551	17.880141
114-66	114-67	90-00-00	85-35-20	10.900	0.838	10.868	-38493.535	31153.197	2.478	2.076564
114-67	114-58	90-00-00	355-35-20	18.975	18.919	-1.459	-38474.616	31151.738	11.887	224.890153
114-58	114-79	89-58-25	265-33-45	5.229	-0.404	-5.214	-38475.020	31146.524	5.214	-2.106456
									倍面積	317.933674
									面積	158.96

* * 面積計算 (倍横距法) * *

地 器械点	番 : 114-6 視準点	内角	方向角	距離	緯距	経距	X座標	Y座標	倍横距	倍面積
114-58	114-67	90-01-35	175-35-20	18.975	-18.919	1.459	-38493.535	31153.197	1.459	-27.602821
114-67	114-68	90-00-00	85-35-20	10.900	0.839	10.868	-38492.696	31164.065	13.786	11.566454
114-68	114-57	90-00-00	355-35-20	18.980	18.924	-1.460	-38473.772	31162.605	23.194	438.923256
114-57	114-58	89-58-25	265-33-45	10.900	-0.844	-10.867	-38474.616	31151.738	10.867	-9.171748
									倍面積	413.715141
									面積	206.85

<< 四街道南土地区画整理事業 >>

* * 面積計算 (倍横距法) * *

地 器械点	番 : 114-7-1 視準点	内角	方向角	距離	緯距	経距	X座標	Y座標	倍横距	倍面積
114-88	114-57	89-58-21	265-33-36	1.800	-0.139	-1.795	-38473.772	31162.605	-1.795	0.249505
114-57	114-68	90-01-44	175-35-20	18.980	-18.924	1.460	-38492.696	31164.065	-2.130	40.308120
114-68	114-89	89-53-01	85-28-21	1.801	0.142	1.795	-38492.554	31165.860	1.125	0.159750
114-89	114-88	90-06-54	355-35-15	18.977	18.921	-1.460	-38473.633	31164.400	1.460	27.624660
									倍面積	68.342035
									面積	34.17

* * 面積計算 (倍横距法) * *

地 器械点	番 : 114-7-2 視準点	内角	方向角	距離	緯距	経距	X座標	Y座標	倍横距	倍面積
114-89	114-69	89-52-24	85-27-39	9.193	0.728	9.164	-38491.826	31175.024	9.164	6.671392
114-69	114-56	89-50-39	355-18-18	18.988	18.924	-1.554	-38472.902	31173.470	16.774	317.431176
114-56	114-31	89-57-24	265-15-42	2.111	-0.174	-2.104	-38473.076	31171.366	13.116	-2.282184
114-31	114-32	180-09-44	265-25-26	6.649	-0.531	-6.627	-38473.607	31164.739	4.385	-2.328435
114-32	114-88	180-09-07	265-34-33	0.340	-0.026	-0.339	-38473.633	31164.400	-2.581	0.067106
114-88	114-89	90-00-42	175-35-15	18.977	-18.921	1.460	-38492.554	31165.860	-1.460	27.624660
									倍面積	347.183715
									面積	173.59

<< 四街道南土地区画整理事業 >>

* * 面積計算 (倍横距法) * *

地 器械点	番 : 114-8 視準点	内角	方向角	距離	緯距	経距	X座標	Y座標	倍横距	倍面積
114-56	114-69	90-02-36	175-18-18	18.988	-18.924	1.554	-38491.826	31175.024	1.554	-29.407896
114-69	114-70	89-39-33	84-57-51	10.980	0.963	10.938	-38490.863	31185.962	14.046	13.526298
114-70	114-55	89-47-45	354-45-36	18.977	18.898	-1.733	-38471.965	31184.229	23.251	439.397398
114-55	114-30	90-05-10	264-50-46	6.186	-0.556	-6.161	-38472.521	31178.068	15.357	-8.538492
114-30	114-56	180-24-56	265-15-42	4.614	-0.381	-4.598	-38472.902	31173.470	4.598	-1.751838
									倍面積	413.225470
									面積	206.61

* * 面積計算 (倍横距法) * *

地 器械点	番 : 114-9 視準点	内角	方向角	距離	緯距	経距	X座標	Y座標	倍横距	倍面積
114-55	114-70	89-54-50	174-45-36	18.977	-18.898	1.733	-38490.863	31185.962	1.733	-32.750234
114-70	114-71	89-38-10	84-23-46	10.981	1.073	10.928	-38489.790	31196.890	14.394	15.444762
114-71	114-54	89-49-08	354-12-54	18.955	18.858	-1.910	-38470.932	31194.980	23.412	441.503496
114-54	114-28	90-02-34	264-15-28	3.862	-0.386	-3.843	-38471.318	31191.137	17.659	-6.816374
114-28	114-29	180-23-07	264-38-35	6.715	-0.627	-6.686	-38471.945	31184.451	7.130	-4.470510
114-29	114-55	180-12-11	264-50-46	0.223	-0.020	-0.222	-38471.965	31184.229	0.222	-0.004440
									倍面積	412.906700
									面積	206.45

<< 四街道南土地区画整理事業 >>

* * 面積計算 (倍横距法) * *

地 器械点	番 : 視準点	114-10-1 内角	方向角	距離	緯距	経距	X座標	Y座標	倍横距	倍面積
114-91	114-27	90-12-41	263-52-45	5.220	-0.557	-5.190	-38470.646	31197.826	-5.190	2.890830
114-27	114-54	180-22-43	264-15-28	2.860	-0.286	-2.846	-38470.932	31194.980	-13.226	3.782636
114-54	114-71	89-57-26	174-12-54	18.955	-18.858	1.910	-38489.790	31196.890	-14.162	267.066996
114-71	114-92	89-41-45	83-54-39	8.261	0.876	8.215	-38488.914	31205.105	-4.037	-3.536412
114-92	114-91	89-45-25	353-40-04	18.941	18.825	-2.089	-38470.089	31203.016	2.089	39.325425
									倍面積	309.529475
									面積	154.76

* * 面積計算 (倍横距法) * *

地 器械点	番 : 視準点	114-10-2 内角	方向角	距離	緯距	経距	X座標	Y座標	倍横距	倍面積
114-92	114-72	90-14-55	83-54-59	2.719	0.288	2.704	-38488.626	31207.809	2.704	0.778752
114-72	114-53	89-45-13	353-40-12	18.951	18.836	-2.089	-38469.790	31205.720	3.319	62.516684
114-53	114-26	89-49-52	263-30-04	1.223	-0.139	-1.216	-38469.929	31204.504	0.014	-0.001946
114-26	114-91	180-21-27	263-51-31	1.497	-0.160	-1.488	-38470.089	31203.016	-2.690	0.430400
114-91	114-92	89-48-33	173-40-04	18.941	-18.825	2.089	-38488.914	31205.105	-2.089	39.325425
									倍面積	103.049315
									面積	51.52

<< 四街道南土地区画整理事業 >>

* * 面積計算 (倍横距法) * *

地番	器械点	視準点	内角	方向角	距離	緯距	経距	X座標	Y座標	倍横距	倍面積
114-11											
114-53	114-72	114-72	90-10-08	173-40-12	18.951	-18.836	2.089	-38488.626	31207.809	2.089	-39.348404
114-72	114-73	114-73	89-39-56	83-20-08	11.007	1.278	10.933	-38487.348	31218.742	15.111	19.311858
114-73	114-52	114-52	89-47-17	353-07-25	18.949	18.812	-2.269	-38468.536	31216.473	23.775	447.255300
114-52	114-25	114-25	90-04-39	263-12-04	5.674	-0.671	-5.634	-38469.207	31210.839	15.872	-10.650112
114-25	114-53	114-53	180-18-00	263-30-04	5.152	-0.583	-5.119	-38469.790	31205.720	5.119	-2.984377
										倍面積	413.584265
										面積	206.79

* * 面積計算 (倍横距法) * *

地番	器械点	視準点	内角	方向角	距離	緯距	経距	X座標	Y座標	倍横距	倍面積
114-12											
114-52	114-73	114-73	89-55-21	173-07-25	18.949	-18.812	2.269	-38487.348	31218.742	2.269	-42.684428
114-73	114-74	114-74	89-47-36	82-55-01	10.953	1.350	10.869	-38485.998	31229.611	15.407	20.799450
114-74	114-51	114-51	89-39-47	352-34-48	18.965	18.806	-2.449	-38467.192	31227.162	23.827	448.090562
114-51	114-23	114-23	90-04-14	262-39-02	3.162	-0.404	-3.136	-38467.596	31224.026	18.242	-7.369768
114-23	114-24	114-24	180-12-48	262-51-50	6.569	-0.816	-6.518	-38468.412	31217.508	8.588	-7.007808
114-24	114-52	114-52	180-20-14	263-12-04	1.042	-0.124	-1.035	-38468.536	31216.473	1.035	-0.128340
										倍面積	411.699668
										面積	205.84

<< 四街道南土地区画整理事業 >>

* * 面積計算 (倍横距法) * *

地番	器械点	視準点	内角	方向角	距離	緯距	経距	X座標	Y座標	倍横距	倍面積
114-13	114-51	114-74	89-55-46	172-34-48	18.965	-18.806	2.449	-38485.998	31229.611	2.449	-46.055894
	114-74	114-50	89-51-57	82-26-45	11.578	1.522	11.477	-38484.476	31241.088	16.375	24.922750
	114-50	114-20	89-28-44	351-55-29	15.443	15.290	-2.169	-38469.186	31238.919	25.683	392.693070
	114-20	114-20	188-04-31	0-00-00	0.000	0.000	0.000	-38469.186	31238.919	23.514	0.000000
	114-20	114-21	126-57-00	306-57-00	4.995	3.002	-3.991	-38466.184	31234.928	19.523	58.608046
	114-21	114-22	135-37-02	262-34-02	4.281	-0.554	-4.245	-38466.738	31230.683	11.287	-6.252998
	114-22	114-51	180-05-00	262-39-02	3.550	-0.454	-3.521	-38467.192	31227.162	3.521	-1.598534
										倍面積	422.316440
										面積	211.15

* * 面積計算 (倍横距法) * *

地番	器械点	視準点	内角	方向角	距離	緯距	経距	X座標	Y座標	倍横距	倍面積
114-14	114-74	114-49	90-08-03	172-34-48	19.000	-18.841	2.453	-38504.839	31232.064	2.453	-46.216973
	114-49	114-17	90-06-52	82-41-40	2.151	0.274	2.134	-38504.565	31234.198	7.040	1.928960
	114-17	114-18	179-57-24	82-39-04	6.122	0.783	6.072	-38503.782	31240.270	15.246	11.937618
	114-18	114-19	134-14-24	36-53-28	4.984	3.986	2.992	-38499.796	31243.262	24.310	96.899660
	114-19	114-50	135-02-01	351-55-29	15.474	15.320	-2.174	-38484.476	31241.088	25.128	384.960960
	114-50	114-74	90-31-16	262-26-45	11.578	-1.522	-11.477	-38485.998	31229.611	11.477	-17.467994
										倍面積	432.042231
										面積	216.02

<< 四街道南土地区画整理事業 >>

* * 面積計算 (倍横距法) * *

地番	器械点	視準点	内角	方向角	距離	緯距	経距	X座標	Y座標	倍横距	倍面積
番 : 114-15											
114-73	114-48	114-48	90-12-24	173-07-25	19.000	-18.864	2.274	-38506.212	31221.016	2.274	-42.896736
114-48	114-15	114-15	90-07-19	83-14-44	1.076	0.127	1.069	-38506.085	31222.085	5.617	0.713359
114-15	114-16	114-16	179-45-21	83-00-05	6.102	0.743	6.057	-38505.342	31228.142	12.743	9.468049
114-16	114-49	114-49	179-41-35	82-41-40	3.954	0.503	3.922	-38504.839	31232.064	22.722	11.429166
114-49	114-74	114-74	89-53-08	352-34-48	19.000	18.841	-2.453	-38485.998	31229.611	24.191	455.782631
114-74	114-73	114-73	90-20-13	262-55-01	10.953	-1.350	-10.869	-38487.348	31218.742	10.869	-14.673150
										倍面積	419.823319
										面積	209.91

* * 面積計算 (倍横距法) * *

地番	器械点	視準点	内角	方向角	距離	緯距	経距	X座標	Y座標	倍横距	倍面積
番 : 114-16											
114-72	114-47	114-47	90-20-04	173-40-12	19.000	-18.884	2.095	-38507.510	31209.904	2.095	-39.561980
114-47	114-13	114-13	90-06-50	83-47-02	0.059	0.006	0.058	-38507.504	31209.962	4.248	0.025488
114-13	114-14	114-14	179-37-24	83-24-26	6.105	0.701	6.065	-38506.803	31216.027	10.371	7.270071
114-14	114-48	114-48	179-50-18	83-14-44	5.024	0.591	4.989	-38506.212	31221.016	21.425	12.662175
114-48	114-73	114-73	89-52-41	353-07-25	19.000	18.864	-2.274	-38487.348	31218.742	24.140	455.376960
114-73	114-72	114-72	90-12-43	263-20-08	11.007	-1.278	-10.933	-38488.626	31207.809	10.933	-13.972374
										倍面積	421.800340
										面積	210.90

<< 四街道南土地区画整理事業 >>

* * 面積計算 (倍横距法) * *

地 器械点	番 : 114-17-1 視準点	内角	方向角	距離	緯距	経距	X座標	Y座標	倍横距	倍面積
114-93	114-47	89-50-42	83-47-22	2.810	0.304	2.794	-38507.510	31209.904	2.794	0.849376
114-47	114-72	89-52-50	353-40-12	19.000	18.884	-2.095	-38488.626	31207.809	3.493	65.961812
114-72	114-92	90-14-47	263-54-59	2.719	-0.288	-2.704	-38488.914	31205.105	-1.306	0.376128
114-92	114-93	90-01-41	173-56-40	19.006	-18.900	2.005	-38507.814	31207.110	-2.005	37.894500
									倍面積	105.081816
									面積	52.54

* * 面積計算 (倍横距法) * *

地 器械点	番 : 114-17-2 視準点	内角	方向角	距離	緯距	経距	X座標	Y座標	倍横距	倍面積
114-92	114-71	89-57-59	263-54-39	8.261	-0.876	-8.215	-38489.790	31196.890	-8.215	7.196340
114-71	114-46	90-18-15	174-12-54	19.000	-18.904	1.915	-38508.694	31198.805	-14.515	274.391560
114-46	114-12	89-51-02	84-03-56	5.105	0.528	5.078	-38508.166	31203.883	-7.522	-3.971616
114-12	114-93	179-42-48	83-46-44	3.246	0.352	3.227	-38507.814	31207.110	0.783	0.275616
114-93	114-92	90-09-56	353-56-40	19.006	18.900	-2.005	-38488.914	31205.105	2.005	37.894500
									倍面積	315.786400
									面積	157.89

<< 四街道南土地区画整理事業 >>

* * 面積計算 (倍横距法) * *

地 器械点	番 : 視準点	114-18 内角	方向角	距離	緯距	経距	X座標	Y座標	倍横距	倍面積
114-70	114-45	90-21-50	174-45-36	19.000	-18.920	1.735	-38509.783	31187.697	1.735	-32.826200
114-45	114-10	89-46-08	84-31-44	4.051	0.386	4.033	-38509.397	31191.730	7.503	2.896158
114-10	114-11	179-50-10	84-21-54	6.114	0.600	6.085	-38508.797	31197.815	17.621	10.572600
114-11	114-46	179-42-02	84-03-56	0.996	0.103	0.990	-38508.694	31198.805	24.696	2.543688
114-46	114-71	90-08-58	354-12-54	19.000	18.904	-1.915	-38489.790	31196.890	23.771	449.366984
114-71	114-70	90-10-52	264-23-46	10.981	-1.073	-10.928	-38490.863	31185.962	10.928	-11.725744
									倍面積	420.827486
									面積	210.41

* * 面積計算 (倍横距法) * *

地 器械点	番 : 視準点	114-19 内角	方向角	距離	緯距	経距	X座標	Y座標	倍横距	倍面積
114-69	114-44	90-20-27	175-18-18	19.000	-18.937	1.555	-38510.763	31176.579	1.555	-29.447035
114-44	114-8	90-04-12	85-22-30	3.007	0.243	2.998	-38510.520	31179.577	6.108	1.484244
114-8	114-9	179-32-06	84-54-36	6.103	0.541	6.078	-38509.979	31185.655	15.184	8.214544
114-9	114-45	179-37-08	84-31-44	2.051	0.196	2.042	-38509.783	31187.697	23.304	4.567584
114-45	114-70	90-13-52	354-45-36	19.000	18.920	-1.735	-38490.863	31185.962	23.611	446.720120
114-70	114-69	90-12-15	264-57-51	10.980	-0.963	-10.938	-38491.826	31175.024	10.938	-10.533294
									倍面積	421.006163
									面積	210.50

<< 四街道南土地区画整理事業 >>

* * 面積計算 (倍横距法) * *

地 器械点	番 : 視準点	114-20-1 内角	方向角	距離	緯距	経距	X座標	Y座標	倍横距	倍面積
114-90	114-6	89-36-24	85-35-48	2.659	0.204	2.651	-38511.308	31169.840	2.651	0.540804
114-6	114-7	179-46-43	85-22-31	3.664	0.296	3.653	-38511.012	31173.493	8.955	2.650680
114-7	114-44	179-59-59	85-22-30	3.097	0.249	3.086	-38510.763	31176.579	15.694	3.907806
114-44	114-69	89-55-48	355-18-18	19.000	18.937	-1.555	-38491.826	31175.024	17.225	326.189825
114-69	114-89	90-09-21	265-27-39	9.193	-0.728	-9.164	-38492.554	31165.860	6.506	-4.736368
114-89	114-90	90-31-45	175-59-24	19.005	-18.958	1.329	-38511.512	31167.189	-1.329	25.195182
									倍面積	353.747929
									面積	176.87

* * 面積計算 (倍横距法) * *

地 器械点	番 : 視準点	114-20-2 内角	方向角	距離	緯距	経距	X座標	Y座標	倍横距	倍面積
114-89	114-68	89-28-57	265-28-21	1.801	-0.142	-1.795	-38492.696	31164.065	-1.795	0.254890
114-68	114-43	90-06-59	175-35-20	19.000	-18.944	1.461	-38511.640	31165.526	-2.129	40.331776
114-43	114-90	90-00-05	85-35-25	1.668	0.128	1.663	-38511.512	31167.189	0.995	0.127360
114-90	114-89	90-23-59	355-59-24	19.005	18.958	-1.329	-38492.554	31165.860	1.329	25.195182
									倍面積	65.909208
									面積	32.95

<< 四街道南土地区画整理事業 >>

* * 面積計算 (倍横距法) * *

地 器械点	番 : 視準点	114-21 内角	方向角	距離	緯距	経距	X座標	Y座標	倍横距	倍面積
114-67	114-42	90-00-00	175-35-20	18.999	-18.943	1.461	-38512.478	31154.658	1.461	-27.675723
114-42	114-43	90-00-19	85-35-39	10.900	0.838	10.868	-38511.640	31165.526	13.790	11.556020
114-43	114-68	89-59-41	355-35-20	19.000	18.944	-1.461	-38492.696	31164.065	23.197	439.443968
114-68	114-67	90-00-00	265-35-20	10.900	-0.839	-10.868	-38493.535	31153.197	10.868	-9.118252
									倍面積	414.206013
									面積	207.10

* * 面積計算 (倍横距法) * *

地 器械点	番 : 視準点	114-22 内角	方向角	距離	緯距	経距	X座標	Y座標	倍横距	倍面積
114-66	114-41	90-00-00	175-35-20	18.998	-18.942	1.462	-38513.315	31143.791	1.462	-27.693204
114-41	114-5	90-00-11	85-35-31	0.504	0.039	0.502	-38513.276	31144.293	3.426	0.133614
114-5	114-42	180-00-08	85-35-39	10.396	0.798	10.365	-38512.478	31154.658	14.293	11.405814
114-42	114-67	89-59-41	355-35-20	18.999	18.943	-1.461	-38493.535	31153.197	23.197	439.420771
114-67	114-66	90-00-00	265-35-20	10.900	-0.838	-10.868	-38494.373	31142.329	10.868	-9.107384
									倍面積	414.159611
									面積	207.07

<< 四街道南土地区画整理事業 >>

* * 面積計算 (倍横距法) * *

地 器械点	番 : 視準点	114-23-1 内角	方向角	距離	緯距	経距	X座標	Y座標	倍横距	倍面積
114-65	114-40	90-00-00	175-35-20	18.998	-18.942	1.461	-38514.153	31132.923	1.461	-27.674262
114-40	114-82	90-00-11	85-35-31	3.811	0.293	3.800	-38513.860	31136.723	6.722	1.969546
114-82	114-81	108-34-17	14-09-48	20.042	19.433	4.904	-38494.427	31141.627	15.426	299.773458
114-81	114-65	71-25-32	265-35-20	10.195	-0.784	-10.165	-38495.211	31131.462	10.165	-7.969360
									倍面積	266.099382
									面積	133.04

* * 面積計算 (倍横距法) * *

地 器械点	番 : 視準点	114-23-2 内角	方向角	距離	緯距	経距	X座標	Y座標	倍横距	倍面積
114-81	114-82	108-34-28	194-09-48	20.042	-19.433	-4.904	-38513.860	31136.723	-4.904	95.299432
114-82	114-41	71-25-43	85-35-31	7.089	0.545	7.068	-38513.315	31143.791	-2.740	-1.493300
114-41	114-66	89-59-49	355-35-20	18.998	18.942	-1.462	-38494.373	31142.329	2.866	54.287772
114-66	114-81	90-00-00	265-35-20	0.705	-0.054	-0.702	-38494.427	31141.627	0.702	-0.037908
									倍面積	148.055996
									面積	74.02

<< 四街道南土地区画整理事業 >>

* * 面積計算 (倍横距法) * *

地 器械点	番 : 114-24-1A 視準点	内角	方向角	距離	緯距	経距	X座標	Y座標	倍横距	倍面積
114-77	114-78	108-34-28	194-09-48	20.041	-19.432	-4.904	-38514.833	31124.101	-4.904	95.294528
114-78	114-40	71-25-43	85-35-31	8.848	0.680	8.822	-38514.153	31132.923	-0.986	-0.670480
114-40	114-65	89-59-49	355-35-20	18.998	18.942	-1.461	-38495.211	31131.462	6.375	120.755250
114-65	114-77	90-00-00	265-35-20	2.464	-0.190	-2.457	-38495.401	31129.005	2.457	-0.466830
									倍面積	214.912468
									面積	107.45

* * 面積計算 (倍横距法) * *

地 器械点	番 : 114-24-1B 視準点	内角	方向角	距離	緯距	経距	X座標	Y座標	倍横距	倍面積
114-86	114-87	90-01-12	175-36-38	18.998	-18.942	1.454	-38514.839	31124.023	1.454	-27.541668
114-87	114-78	89-46-30	85-23-08	0.078	0.006	0.078	-38514.833	31124.101	2.986	0.017916
114-78	114-77	108-46-40	14-09-48	20.041	19.432	4.904	-38495.401	31129.005	7.968	154.834176
114-77	114-86	71-25-38	265-35-26	6.455	-0.496	-6.436	-38495.897	31122.569	6.436	-3.192256
									倍面積	124.118168
									面積	62.05

<< 四街道南土地区画整理事業 >>

* * 面積計算 (倍横距法) * *

地 器械点	番 : 視準点	114-24-2 内角	方向角	距離	緯距	経距	X座標	Y座標	倍横距	倍面積
114-64	114-39	90-00-18	175-35-20	18.997	-18.940	1.461	-38514.990	31122.054	1.461	-27.671340
114-39	114-87	90-00-41	85-36-01	1.975	0.151	1.969	-38514.839	31124.023	4.891	0.738541
114-87	114-86	90-00-37	355-36-38	18.998	18.942	-1.454	-38495.897	31122.569	5.406	102.400452
114-86	114-64	89-58-24	265-35-02	1.982	-0.153	-1.976	-38496.050	31120.593	1.976	-0.302328
									倍面積	75.165325
									面積	37.58

* * 面積計算 (倍横距法) * *

地 器械点	番 : 視準点	114-25 内角	方向角	距離	緯距	経距	X座標	Y座標	倍横距	倍面積
114-63	114-38	90-00-00	175-35-20	18.990	-18.933	1.461	-38515.821	31111.186	1.461	-27.661113
114-38	114-34	90-11-28	85-46-48	2.072	0.152	2.066	-38515.669	31113.252	4.988	0.758176
114-34	114-39	179-48-43	85-35-31	8.828	0.679	8.802	-38514.990	31122.054	15.856	10.766224
114-39	114-64	89-59-49	355-35-20	18.997	18.940	-1.461	-38496.050	31120.593	23.197	439.351180
114-64	114-63	90-00-00	265-35-20	10.900	-0.838	-10.868	-38496.888	31109.725	10.868	-9.107384
									倍面積	414.107083
									面積	207.05

<< 四街道南土地区画整理事業 >>

* * 面積計算 (倍横距法) * *

地番	器械点	視準点	114-26	内角	方向角	距離	緯距	経距	X座標	Y座標	倍横距	倍面積
114-37	114-3	114-3	114-26	90-06-52	175-45-58	15.408	-15.366	1.138	-38513.106	31099.659	1.138	-17.486508
114-3	114-4	114-4	114-26	133-52-12	129-38-10	5.133	-3.274	3.952	-38516.380	31103.611	6.228	-20.390472
114-4	114-38	114-38	114-26	136-08-38	85-46-48	7.595	0.559	7.575	-38515.821	31111.186	17.755	9.925045
114-38	114-63	114-63	114-26	89-48-32	355-35-20	18.990	18.933	-1.461	-38496.888	31109.725	23.869	451.911777
114-63	114-37	114-37	114-26	90-03-46	265-39-06	11.237	-0.852	-11.204	-38497.740	31098.521	11.204	-9.545808
											倍面積	414.414034
											面積	207.20