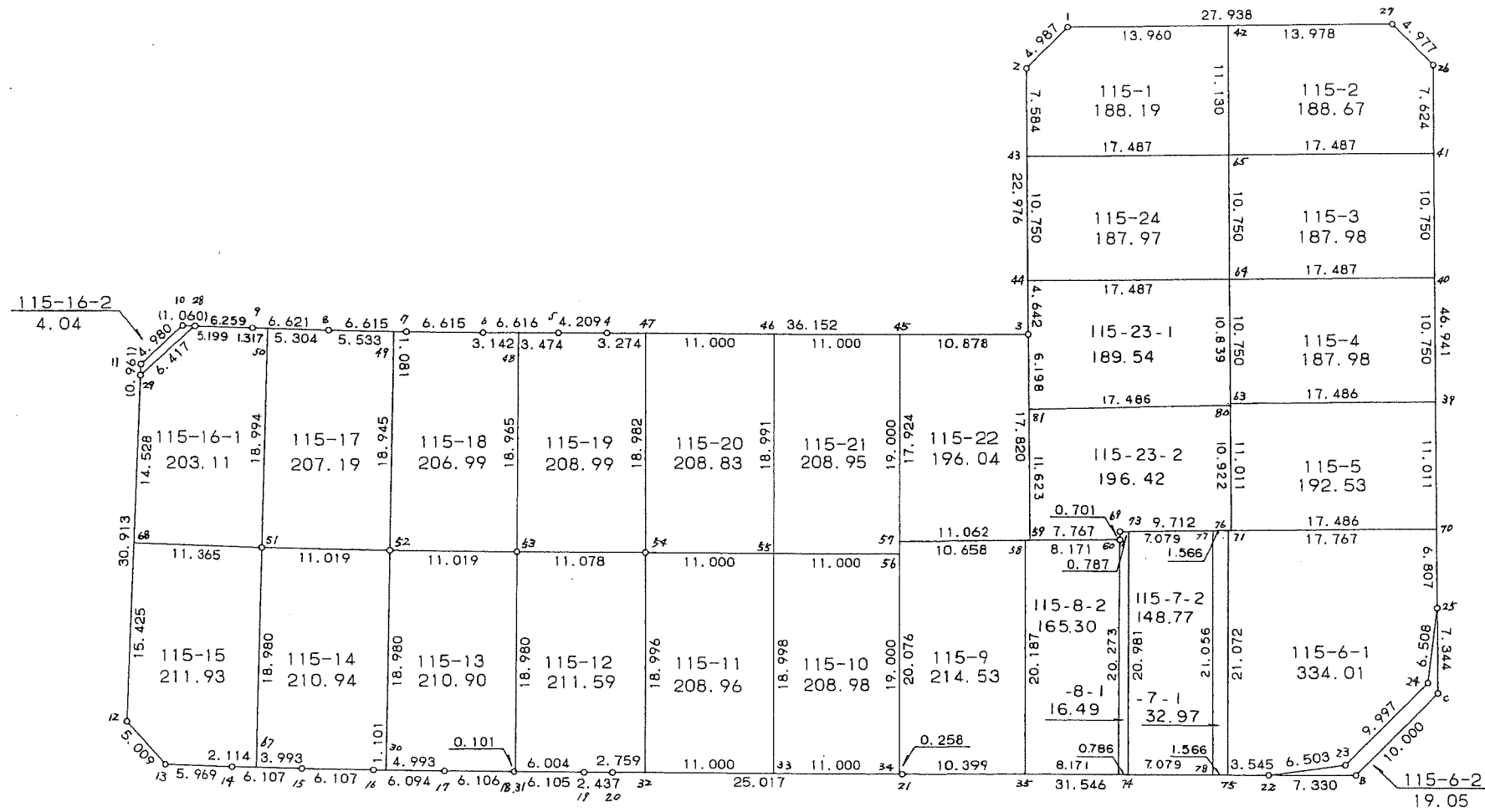
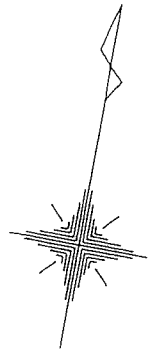


115街区



<< 四街道南土地区画整理事業 >>

* * 面積計算 (倍横距法) * *

地 器械点	番 : 115 BL 視準点	内角	方向角	距離	緯距	経距	X座標	Y座標	倍横距	倍面積
115-1	115-2	135-06-36	214-06-57	4.987	-4.129	-2.797	-38429.269	31315.536	-2.797	11.548813
115-2	115-3	134-58-35	169-05-32	22.976	-22.560	4.348	-38451.829	31319.884	-1.246	28.109760
115-3	115-4	270-32-39	259-38-11	36.152	-6.504	-35.562	-38458.333	31284.322	-32.460	211.119840
115-4	115-5	180-13-56	259-52-07	4.209	-0.740	-4.144	-38459.073	31280.178	-72.166	53.402840
115-5	115-6	180-02-06	259-54-13	6.616	-1.160	-6.514	-38460.233	31273.664	-82.824	96.075840
115-6	115-7	180-32-04	260-26-17	6.615	-1.099	-6.522	-38461.332	31267.142	-95.860	105.350140
115-7	115-8	180-22-57	260-49-14	6.615	-1.055	-6.530	-38462.387	31260.612	-108.912	114.902160
115-8	115-9	180-25-24	261-14-38	6.621	-1.008	-6.544	-38463.395	31254.068	-121.986	122.961888
115-9	115-10	180-00-10	261-14-48	6.259	-0.952	-6.187	-38464.347	31247.881	-134.717	128.250584
115-10	115-11	136-02-49	217-17-37	4.980	-3.962	-3.017	-38468.309	31244.864	-143.921	570.215002
115-11	115-12	134-34-47	171-52-24	30.913	-30.603	4.370	-38498.912	31249.234	-142.568	4363.008504
115-12	115-13	135-16-10	127-08-34	5.009	-3.024	3.993	-38501.936	31253.227	-134.205	405.835920
115-13	115-14	134-17-25	81-25-59	5.969	0.889	5.902	-38501.047	31259.129	-124.310	-110.511590
115-14	115-15	179-32-08	80-58-07	6.107	0.958	6.031	-38500.089	31265.160	-112.377	-107.657166
115-15	115-16	179-43-15	80-41-22	6.107	0.988	6.026	-38499.101	31271.186	-100.320	-99.116160
115-16	115-17	179-50-50	80-32-12	6.094	1.002	6.011	-38498.099	31277.197	-88.283	-88.459566
115-17	115-18	179-47-41	80-19-53	6.106	1.026	6.019	-38497.073	31283.216	-76.253	-78.235578
115-18	115-19	179-45-43	80-05-36	6.105	1.050	6.014	-38496.023	31289.230	-64.220	-67.431000
115-19	115-20	179-56-30	80-02-06	2.437	0.422	2.400	-38495.601	31291.630	-55.806	-23.550132
115-20	115-21	179-39-28	79-41-34	25.017	4.476	24.613	-38491.125	31316.243	-28.793	-128.877468
115-21	115-22	180-00-04	79-41-38	31.546	5.644	31.036	-38485.481	31347.279	26.856	151.575264
115-22	115-B	180-00-00	79-41-38	7.330	1.311	7.212	-38484.170	31354.491	65.104	85.351344
115-B	115-C	134-42-04	34-23-42	10.000	8.252	5.649	-38475.918	31360.140	77.965	643.367180
115-C	115-25	134-42-05	349-05-47	7.344	7.211	-1.389	-38468.707	31358.751	82.225	592.924475
115-25	115-26	180-00-00	349-05-47	46.941	46.094	-8.879	-38422.613	31349.872	71.957	3316.785958

<< 四街道南土地区画整理事業 >>

地番	種別	面積	坪数
115-1	境界点	188.1900000	56.92
115-2	境界点	188.6700000	57.07
115-3	境界点	187.9800000	56.86
115-4	境界点	187.9800000	56.86
115-5	境界点	192.5300000	58.24
115-6-1	境界点	334.0100000	101.03
115-6-2	境界点	19.0500000	5.76
115-7-1	境界点	32.9700000	9.97
115-7-2	境界点	148.7700000	45.00
115-8-1	境界点	16.4900000	4.98
115-8-2	境界点	165.3000000	50.00
115-9	境界点	214.5300000	64.89
115-10	境界点	208.9800000	63.21
115-11	境界点	208.9600000	63.21
115-12	境界点	211.5900000	64.00
115-13	境界点	210.9000000	63.79
115-14	境界点	210.9400000	63.80
115-15	境界点	211.9300000	64.10
115-16-1	境界点	203.1100000	61.44
115-16-2	境界点	4.0400000	1.22
115-17	境界点	207.1900000	62.67
115-18	境界点	206.9900000	62.61
115-19	境界点	208.9900000	63.21
115-20	境界点	208.8300000	63.17
115-21	境界点	208.9500000	63.20
115-22	境界点	196.0400000	59.30

<< 四街道南土地区画整理事業 >>

地番	種別	面積	坪数
115-23-1	境界点	189.5400000	57.33
115-23-2	境界点	196.4200000	59.41
115-24	境界点	187.9700000	56.86
	合計	5157.8400000	1560.24

<< 四街道南土地区画整理事業 >>

* * 面積計算 (倍横距法) * *

地番	器械点	視準点	内角	方向角	距離	緯距	経距	X座標	Y座標	倍横距	倍面積
115-1	115-2	115-1	135-06-36	214-06-57	4.987	-4.129	-2.797	-38429.269	31315.536	-2.797	11.548813
115-2	115-43		134-58-35	169-05-32	7.584	-7.447	1.435	-38436.716	31316.971	-4.159	30.972073
115-43	115-65		90-00-08	79-05-40	17.487	3.309	17.171	-38433.407	31334.142	14.447	47.805123
115-65	115-42		90-00-00	349-05-40	11.130	10.929	-2.105	-38422.478	31332.037	29.513	322.547577
115-42	115-1		89-54-41	259-00-21	13.960	-2.662	-13.704	-38425.140	31318.333	13.704	-36.480048
										倍面積	376.393538
										面積	188.19

* * 面積計算 (倍横距法) * *

地番	器械点	視準点	内角	方向角	距離	緯距	経距	X座標	Y座標	倍横距	倍面積
115-42	115-65	115-2	90-05-19	169-05-40	11.130	-10.929	2.105	-38433.407	31334.142	2.105	-23.005545
115-65	115-41		90-00-00	79-05-40	17.487	3.308	17.172	-38430.099	31351.314	21.382	70.731656
115-41	115-26		90-00-07	349-05-47	7.624	7.486	-1.442	-38422.613	31349.872	37.112	277.820432
115-26	115-27		135-09-14	304-15-01	4.977	2.801	-4.114	-38419.812	31345.758	31.556	88.388356
115-27	115-42		134-45-20	259-00-21	13.978	-2.666	-13.721	-38422.478	31332.037	13.721	-36.580186
										倍面積	377.354713
										面積	188.67

<< 四街道南土地区画整理事業 >>

* * 面積計算 (倍横距法) * *

地番	器械点	視準点	内角	方向角	距離	緯距	経距	X座標	Y座標	倍横距	倍面積
115-3	115-65	115-64	90-00-00	169-05-40	10.750	-10.556	2.034	-38443.963	31336.176	2.034	-21.470904
115-3	115-64	115-40	90-00-00	79-05-40	17.487	3.308	17.171	-38440.655	31353.347	21.239	70.258612
115-3	115-40	115-41	90-00-07	349-05-47	10.750	10.556	-2.033	-38430.099	31351.314	36.377	383.995612
115-3	115-41	115-65	89-59-53	259-05-40	17.487	-3.308	-17.172	-38433.407	31334.142	17.172	-56.804976
										倍面積	375.978344
										面積	187.98

* * 面積計算 (倍横距法) * *

地番	器械点	視準点	内角	方向角	距離	緯距	経距	X座標	Y座標	倍横距	倍面積
115-4	115-64	115-63	90-00-00	169-05-40	10.750	-10.556	2.034	-38454.519	31338.210	2.034	-21.470904
115-4	115-63	115-39	90-00-00	79-05-40	17.486	3.308	17.171	-38451.211	31355.381	21.239	70.258612
115-4	115-39	115-40	90-00-07	349-05-47	10.750	10.556	-2.034	-38440.655	31353.347	36.376	383.985056
115-4	115-40	115-64	89-59-53	259-05-40	17.487	-3.308	-17.171	-38443.963	31336.176	17.171	-56.801668
										倍面積	375.971096
										面積	187.98

<< 四街道南土地区画整理事業 >>

* * 面積計算 (倍横距法) * *

地 器械点	番 : 視準点	115-5 内角	方向角	距離	緯距	経距	X座標	Y座標	倍横距	倍面積
115-63	115-71	90-00-00	169-05-40	11.011	-10.812	2.083	-38465.331	31340.293	2.083	-22.521396
115-71	115-70	90-00-00	79-05-40	17.486	3.308	17.170	-38462.023	31357.463	21.336	70.579488
115-70	115-39	90-00-07	349-05-47	11.011	10.812	-2.082	-38451.211	31355.381	36.424	393.816288
115-39	115-63	89-59-53	259-05-40	17.486	-3.308	-17.171	-38454.519	31338.210	17.171	-56.801668
									倍面積	385.072712
									面積	192.53

* * 面積計算 (倍横距法) * *

地 器械点	番 : 視準点	115-6-1 内角	方向角	距離	緯距	経距	X座標	Y座標	倍横距	倍面積
115-75	115-22	90-00-38	79-41-38	3.545	0.635	3.488	-38485.481	31347.279	3.488	2.214880
115-22	115-23	172-08-32	71-50-10	6.503	2.027	6.179	-38483.454	31353.458	13.155	26.665185
115-23	115-24	142-33-40	34-23-50	9.997	8.249	5.648	-38475.205	31359.106	24.982	206.076518
115-24	115-25	142-28-36	356-52-26	6.508	6.498	-0.355	-38468.707	31358.751	30.275	196.726950
115-25	115-70	172-13-21	349-05-47	6.807	6.684	-1.288	-38462.023	31357.463	28.632	191.376288
115-70	115-76	89-59-53	259-05-40	17.767	-3.361	-17.446	-38465.384	31340.017	9.898	-33.267178
115-76	115-75	90-35-20	169-41-00	21.072	-20.732	3.774	-38486.116	31343.791	-3.774	78.242568
									倍面積	668.035211
									面積	334.01

<< 四街道南土地区画整理事業 >>

* * 面積計算 (倍横距法) * *

地 器械点	番 : 視準点	115-6-2 内角	方向角	距離	緯距	経距	X座標	Y座標	倍横距	倍面積
115-22	115-B	7-51-28	79-41-38	7.330	1.311	7.212	-38484.170	31354.491	7.212	9.454932
115-B	115-C	134-42-04	34-23-42	10.000	8.252	5.649	-38475.918	31360.140	20.073	165.642396
115-C	115-25	134-42-05	349-05-47	7.344	7.211	-1.389	-38468.707	31358.751	24.333	175.465263
115-25	115-24	7-46-39	176-52-26	6.508	-6.498	0.355	-38475.205	31359.106	23.299	-151.396902
115-24	115-23	217-31-24	214-23-50	9.997	-8.249	-5.648	-38483.454	31353.458	18.006	-148.531494
115-23	115-22	217-26-20	251-50-10	6.503	-2.027	-6.179	-38485.481	31347.279	6.179	-12.524833
									倍面積	38.109362
									面積	19.05

* * 面積計算 (倍横距法) * *

地 器械点	番 : 視準点	115-7-1 内角	方向角	距離	緯距	経距	X座標	Y座標	倍横距	倍面積
115-78	115-75	90-00-38	79-41-38	1.566	0.280	1.540	-38486.116	31343.791	1.540	0.431200
115-75	115-76	89-59-22	349-41-00	21.072	20.732	-3.774	-38465.384	31340.017	-0.694	-14.388008
115-76	115-77	89-24-40	259-05-40	1.566	-0.297	-1.537	-38465.681	31338.480	-6.005	1.783485
115-77	115-78	90-35-20	169-41-00	21.056	-20.715	3.771	-38486.396	31342.251	-3.771	78.116265
									倍面積	65.942942
									面積	32.97

<< 四街道南土地区画整理事業 >>

* * 面積計算 (倍横距法) * *

地 器械点	番 : 視準点	115-7-2 内角	方向角	距離	緯距	経距	X座標	Y座標	倍横距	倍面積
115-77	115-73	89-24-40	259-05-40	7.079	-1.339	-6.951	-38467.020	31331.529	-6.951	9.307389
115-73	115-74	90-35-20	169-41-00	20.981	-20.642	3.758	-38487.662	31335.287	-10.144	209.392448
115-74	115-78	90-00-38	79-41-38	7.079	1.266	6.964	-38486.396	31342.251	0.578	0.731748
115-78	115-77	89-59-22	349-41-00	21.056	20.715	-3.771	-38465.681	31338.480	3.771	78.116265
									倍面積	297.547850
									面積	148.77

<< 四街道南土地区画整理事業 >>

* * 面積計算 (倍横距法) * *

地 器械点	番 : 視準点	115-8-1 内角	方向角	距離	緯距	経距	X座標	Y座標	倍横距	倍面積
115-79	115-74	90-00-46	79-41-38	0.786	0.141	0.773	-38487.662	31335.287	0.773	0.108993
115-74	115-73	89-59-22	349-41-00	20.981	20.642	-3.758	-38467.020	31331.529	-2.212	-45.660104
115-73	115-69	89-24-40	259-05-40	0.787	-0.149	-0.772	-38467.169	31330.757	-6.742	1.004558
115-69	115-60	90-35-20	169-41-00	0.701	-0.689	0.125	-38467.858	31330.882	-7.389	5.091021
115-60	115-79	179-59-52	169-40-52	20.273	-19.945	3.632	-38487.803	31334.514	-3.632	72.440240
									倍面積	32.984708
									面積	16.49

* * 面積計算 (倍横距法) * *

地 器械点	番 : 視準点	115-8-2 内角	方向角	距離	緯距	経距	X座標	Y座標	倍横距	倍面積
115-60	115-58	89-24-48	259-05-40	8.171	-1.546	-8.023	-38469.404	31322.859	-8.023	12.403558
115-58	115-35	90-35-20	169-41-00	20.187	-19.861	3.615	-38489.265	31326.474	-12.431	246.892091
115-35	115-79	90-00-38	79-41-38	8.171	1.462	8.040	-38487.803	31334.514	-0.776	-1.134512
115-79	115-60	89-59-14	349-40-52	20.273	19.945	-3.632	-38467.858	31330.882	3.632	72.440240
									倍面積	330.601377
									面積	165.30

<< 四街道南土地区画整理事業 >>

* * 面積計算 (倍横距法) * *

地 器械点	番 : 視準点	115-9 内角	方向角	距離	緯距	経距	X座標	Y座標	倍横距	倍面積
115-57	115-34	90-35-20	169-41-00	20.076	-19.751	3.595	-38491.171	31315.989	3.595	-71.004845
115-34	115-21	90-00-34	79-41-34	0.258	0.046	0.254	-38491.125	31316.243	7.444	0.342424
115-21	115-35	180-00-04	79-41-38	10.399	1.860	10.231	-38489.265	31326.474	17.929	33.347940
115-35	115-58	89-59-22	349-41-00	20.187	19.861	-3.615	-38469.404	31322.859	24.545	487.488245
115-58	115-57	89-24-40	259-05-40	10.658	-2.016	-10.465	-38471.420	31312.394	10.465	-21.097440
									倍面積	429.076324
									面積	214.53

<< 四街道南土地区画整理事業 >>

* * 面積計算 (倍横距法) * *

地番	器械点	視準点	内角	方向角	距離	緯距	経距	X座標	Y座標	倍横距	倍面積
115-10	115-55	115-33	90-00-00	169-41-00	18.998	-18.691	3.402	-38493.140	31305.166	3.402	-63.586782
115-10	115-33	115-34	90-00-34	79-41-34	11.000	1.969	10.823	-38491.171	31315.989	17.627	34.707563
115-10	115-34	115-56	89-59-26	349-41-00	19.000	18.692	-3.403	-38472.479	31312.586	25.047	468.178524
115-10	115-56	115-55	90-00-00	259-41-00	11.000	-1.970	-10.822	-38474.449	31301.764	10.822	-21.319340
										倍面積	417.979965
										面積	208.98

* * 面積計算 (倍横距法) * *

地番	器械点	視準点	内角	方向角	距離	緯距	経距	X座標	Y座標	倍横距	倍面積
115-11	115-54	115-32	90-00-00	169-41-00	18.996	-18.690	3.402	-38495.108	31294.344	3.402	-63.583380
115-11	115-32	115-33	90-00-34	79-41-34	11.000	1.968	10.822	-38493.140	31305.166	17.626	34.687968
115-11	115-33	115-55	89-59-26	349-41-00	18.998	18.691	-3.402	-38474.449	31301.764	25.046	468.134786
115-11	115-55	115-54	90-00-00	259-41-00	11.000	-1.969	-10.822	-38476.418	31290.942	10.822	-21.308518
										倍面積	417.930856
										面積	208.96

<< 四街道南土地区画整理事業 >>

* * 面積計算 (倍横距法) * *

地 器械点	番 : 視準点	115-12 内角	方向角	距離	緯距	経距	X座標	Y座標	倍横距	倍面積
115-53	115-31	90-08-59	170-02-54	18.980	-18.694	3.281	-38497.056	31283.316	3.281	-61.335014
115-31	115-19	90-02-42	80-05-36	6.004	1.033	5.914	-38496.023	31289.230	12.476	12.887708
115-19	115-20	179-56-30	80-02-06	2.437	0.422	2.400	-38495.601	31291.630	20.790	8.773380
115-20	115-32	179-39-28	79-41-34	2.759	0.493	2.714	-38495.108	31294.344	25.904	12.770672
115-32	115-54	89-59-26	349-41-00	18.996	18.690	-3.402	-38476.418	31290.942	25.216	471.287040
115-54	115-53	90-12-55	259-53-55	11.078	-1.944	-10.907	-38478.362	31280.035	10.907	-21.203208
									倍面積	423.180578
									面積	211.59

* * 面積計算 (倍横距法) * *

地 器械点	番 : 視準点	115-13 内角	方向角	距離	緯距	経距	X座標	Y座標	倍横距	倍面積
115-52	115-30	90-10-22	170-35-43	18.980	-18.725	3.102	-38498.920	31272.272	3.102	-58.084950
115-30	115-17	89-56-29	80-32-12	4.993	0.821	4.925	-38498.099	31277.197	11.129	9.136909
115-17	115-18	179-47-41	80-19-53	6.106	1.026	6.019	-38497.073	31283.216	22.073	22.646898
115-18	115-31	179-45-43	80-05-36	0.101	0.017	0.100	-38497.056	31283.316	28.192	0.479264
115-31	115-53	89-57-18	350-02-54	18.980	18.694	-3.281	-38478.362	31280.035	25.011	467.555634
115-53	115-52	90-22-27	260-25-21	11.019	-1.833	-10.865	-38480.195	31269.170	10.865	-19.915545
									倍面積	421.818210
									面積	210.90

<< 四街道南土地区画整理事業 >>

* * 面積計算 (倍横距法) * *

地 器械点	番 : 115-14 視準点	内角	方向角	距離	緯距	経距	X座標	Y座標	倍横距	倍面積
115-51	115-67	90-22-11	171-08-32	18.980	-18.753	2.922	-38500.715	31261.216	2.922	-54.796266
115-67	115-15	89-49-35	80-58-07	3.993	0.626	3.944	-38500.089	31265.160	9.788	6.127288
115-15	115-16	179-43-15	80-41-22	6.107	0.988	6.026	-38499.101	31271.186	19.758	19.520904
115-16	115-30	179-50-50	80-32-12	1.101	0.181	1.086	-38498.920	31272.272	26.870	4.863470
115-30	115-52	90-03-31	350-35-43	18.980	18.725	-3.102	-38480.195	31269.170	24.854	465.391150
115-52	115-51	90-10-38	260-46-21	11.019	-1.767	-10.876	-38481.962	31258.294	10.876	-19.217892
									倍面積	421.888654
									面積	210.94

* * 面積計算 (倍横距法) * *

地 器械点	番 : 115-15 視準点	内角	方向角	距離	緯距	経距	X座標	Y座標	倍横距	倍面積
115-68	115-12	90-22-35	171-52-24	15.425	-15.270	2.180	-38498.912	31249.234	2.180	-33.288600
115-12	115-13	135-16-10	127-08-34	5.009	-3.024	3.993	-38501.936	31253.227	8.353	-25.259472
115-13	115-14	134-17-25	81-25-59	5.969	0.889	5.902	-38501.047	31259.129	18.248	16.222472
115-14	115-67	179-32-08	80-58-07	2.114	0.332	2.087	-38500.715	31261.216	26.237	8.710684
115-67	115-51	90-10-25	351-08-32	18.980	18.753	-2.922	-38481.962	31258.294	25.402	476.363706
115-51	115-68	90-21-17	261-29-49	11.365	-1.680	-11.240	-38483.642	31247.054	11.240	-18.883200
									倍面積	423.865590
									面積	211.93

<< 四街道南土地区画整理事業 >>

* * 面積計算 (倍横距法) * *

地 器械点	番 : 視準点	115-16-1 内角	方向角	距離	緯距	経距	X座標	Y座標	倍横距	倍面積
115-28	115-29	136-30-16	217-45-07	6.417	-5.074	-3.929	-38469.260	31245.000	-3.929	19.935746
115-29	115-68	134-07-20	171-52-27	14.528	-14.382	2.054	-38483.642	31247.054	-5.804	83.473128
115-68	115-51	89-37-22	81-29-49	11.365	1.680	11.240	-38481.962	31258.294	7.490	12.583200
115-51	115-50	89-38-43	351-08-32	18.994	18.768	-2.925	-38463.194	31255.369	15.805	296.628240
115-50	115-9	90-06-06	261-14-38	1.317	-0.201	-1.301	-38463.395	31254.068	11.579	-2.327379
115-9	115-28	180-00-13	261-14-51	5.199	-0.791	-5.139	-38464.186	31248.929	5.139	-4.064949
									倍面積	406.227986
									面積	203.11

* * 面積計算 (倍横距法) * *

地 器械点	番 : 視準点	115-16-2 内角	方向角	距離	緯距	経距	X座標	Y座標	倍横距	倍面積
115-10	115-11	136-03-06	217-17-37	4.980	-3.962	-3.017	-38468.309	31244.864	-3.017	11.953354
115-11	115-29	134-34-04	171-51-41	0.961	-0.951	0.136	-38469.260	31245.000	-5.898	5.608998
115-29	115-28	45-53-26	37-45-07	6.417	5.074	3.929	-38464.186	31248.929	-1.833	-9.300642
115-28	115-10	43-29-24	261-14-31	1.060	-0.161	-1.048	-38464.347	31247.881	1.048	-0.168728
									倍面積	8.092982
									面積	4.04

<< 四街道南土地区画整理事業 >>

* * 面積計算 (倍横距法) * *

地 器械点	番 : 115-17 視準点	内角	方向角	距離	緯距	経距	X座標	Y座標	倍横距	倍面積
115-50	115-51	89-53-54	171-08-32	18.994	-18.768	2.925	-38481.962	31258.294	2.925	-54.896400
115-51	115-52	89-37-49	80-46-21	11.019	1.767	10.876	-38480.195	31269.170	16.726	29.554842
115-52	115-49	89-49-22	350-35-43	18.945	18.691	-3.096	-38461.504	31266.074	24.506	458.041646
115-49	115-8	90-13-30	260-49-13	5.533	-0.883	-5.462	-38462.387	31260.612	15.948	-14.082084
115-8	115-50	180-25-25	261-14-38	5.304	-0.807	-5.243	-38463.194	31255.369	5.243	-4.231101
									倍面積	414.386903
									面積	207.19

* * 面積計算 (倍横距法) * *

地 器械点	番 : 115-18 視準点	内角	方向角	距離	緯距	経距	X座標	Y座標	倍横距	倍面積
115-49	115-52	89-46-29	170-35-43	18.945	-18.691	3.096	-38480.195	31269.170	3.096	-57.867336
115-52	115-53	89-49-38	80-25-21	11.019	1.833	10.865	-38478.362	31280.035	17.057	31.265481
115-53	115-48	89-37-33	350-02-54	18.965	18.680	-3.277	-38459.682	31276.758	24.645	460.368600
115-48	115-6	89-51-19	259-54-13	3.142	-0.551	-3.094	-38460.233	31273.664	18.274	-10.068974
115-6	115-7	180-32-04	260-26-17	6.615	-1.099	-6.522	-38461.332	31267.142	8.658	-9.515142
115-7	115-49	180-22-57	260-49-14	1.081	-0.172	-1.068	-38461.504	31266.074	1.068	-0.183696
									倍面積	413.998933
									面積	206.99

<< 四街道南土地区画整理事業 >>

* * 面積計算 (倍横距法) * *

地番	器械点	視準点	内角	方向角	距離	緯距	経距	X座標	Y座標	倍横距	倍面積
番 : 115-19											
115-48	115-53	115-53	90-08-41	170-02-54	18.965	-18.680	3.277	-38478.362	31280.035	3.277	-61.214360
115-53	115-54	115-54	89-51-01	79-53-55	11.078	1.944	10.907	-38476.418	31290.942	17.461	33.944184
115-54	115-47	115-47	89-47-05	349-41-00	18.982	18.674	-3.399	-38457.744	31287.543	24.969	466.271106
115-47	115-4	115-4	89-57-11	259-38-11	3.274	-0.589	-3.221	-38458.333	31284.322	18.349	-10.807561
115-4	115-5	115-5	180-13-56	259-52-07	4.209	-0.740	-4.144	-38459.073	31280.178	10.984	-8.128160
115-5	115-48	115-48	180-02-06	259-54-13	3.474	-0.609	-3.420	-38459.682	31276.758	3.420	-2.082780
										倍面積	417.982429
										面積	208.99

* * 面積計算 (倍横距法) * *

地番	器械点	視準点	内角	方向角	距離	緯距	経距	X座標	Y座標	倍横距	倍面積
番 : 115-20											
115-47	115-54	115-54	90-02-49	169-41-00	18.982	-18.674	3.399	-38476.418	31290.942	3.399	-63.472926
115-54	115-55	115-55	90-00-00	79-41-00	11.000	1.969	10.822	-38474.449	31301.764	17.620	34.693780
115-55	115-46	115-46	90-00-00	349-41-00	18.991	18.684	-3.401	-38455.765	31298.363	25.041	467.866044
115-46	115-47	115-47	89-57-11	259-38-11	11.000	-1.979	-10.820	-38457.744	31287.543	10.820	-21.412780
										倍面積	417.674118
										面積	208.83

<< 四街道南土地区画整理事業 >>

* * 面積計算 (倍横距法) * *

地 器械点	番 : 115-21 視準点	内角	方向角	距離	緯距	経距	X座標	Y座標	倍横距	倍面積
115-46	115-55	90-02-49	169-41-00	18.991	-18.684	3.401	-38474.449	31301.764	3.401	-63.544284
115-55	115-56	90-00-00	79-41-00	11.000	1.970	10.822	-38472.479	31312.586	17.624	34.719280
115-56	115-45	90-00-00	349-41-00	19.000	18.693	-3.402	-38453.786	31309.184	25.044	468.147492
115-45	115-46	89-57-11	259-38-11	11.000	-1.979	-10.821	-38455.765	31298.363	10.821	-21.414759
									倍面積	417.907729
									面積	208.95

* * 面積計算 (倍横距法) * *

地 器械点	番 : 115-22 視準点	内角	方向角	距離	緯距	経距	X座標	Y座標	倍横距	倍面積
115-45	115-57	90-02-49	169-41-00	17.924	-17.634	3.210	-38471.420	31312.394	3.210	-56.605140
115-57	115-59	89-24-40	79-05-40	11.062	2.092	10.862	-38469.328	31323.256	17.282	36.153944
115-59	115-3	89-59-52	349-05-32	17.820	17.499	-3.372	-38451.829	31319.884	24.772	433.485228
115-3	115-45	90-32-39	259-38-11	10.878	-1.957	-10.700	-38453.786	31309.184	10.700	-20.939900
									倍面積	392.094132
									面積	196.04

<< 四街道南土地区画整理事業 >>

* * 面積計算 (倍横距法) * *

地 器械点	番 : 視準点	115-23-1 内角	方向角	距離	緯距	経距	X座標	Y座標	倍横距	倍面積
115-80	115-64	90-00-00	349-05-40	10.839	10.644	-2.051	-38443.963	31336.176	-2.051	-21.830844
115-64	115-44	90-00-00	259-05-40	17.487	-3.308	-17.171	-38447.271	31319.005	-21.273	70.371084
115-44	115-3	89-59-52	169-05-32	4.642	-4.558	0.879	-38451.829	31319.884	-37.565	171.221270
115-3	115-81	180-00-00	169-05-32	6.198	-6.086	1.172	-38457.915	31321.056	-35.514	216.138204
115-81	115-80	90-00-08	79-05-40	17.486	3.308	17.171	-38454.607	31338.227	-17.171	-56.801668
									倍面積	379.098046
									面積	189.54

* * 面積計算 (倍横距法) * *

地 器械点	番 : 視準点	115-23-2 内角	方向角	距離	緯距	経距	X座標	Y座標	倍横距	倍面積
115-81	115-59	89-59-52	169-05-32	11.623	-11.413	2.200	-38469.328	31323.256	2.200	-25.108600
115-59	115-60	90-00-08	79-05-40	7.767	1.470	7.626	-38467.858	31330.882	12.026	17.678220
115-60	115-69	90-35-20	349-41-00	0.701	0.689	-0.125	-38467.169	31330.757	19.527	13.454103
115-69	115-71	269-24-40	79-05-40	9.712	1.838	9.536	-38465.331	31340.293	28.938	53.188044
115-71	115-80	90-00-00	349-05-40	10.922	10.724	-2.066	-38454.607	31338.227	36.408	390.439392
115-80	115-81	90-00-00	259-05-40	17.486	-3.308	-17.171	-38457.915	31321.056	17.171	-56.801668
									倍面積	392.849491
									面積	196.42

<< 四街道南土地区画整理事業 >>

* * 面積計算 (倍横距法) * *

地 器械点	番 : 115-24 視準点	内角	方向角	距離	緯距	経距	X座標	Y座標	倍横距	倍面積
115-43	115-44	89-59-52	169-05-32	10.750	-10.555	2.034	-38447.271	31319.005	2.034	-21.468870
115-44	115-64	90-00-08	79-05-40	17.487	3.308	17.171	-38443.963	31336.176	21.239	70.258612
115-64	115-65	90-00-00	349-05-40	10.750	10.556	-2.034	-38433.407	31334.142	36.376	383.985056
115-65	115-43	90-00-00	259-05-40	17.487	-3.309	-17.171	-38436.716	31316.971	17.171	-56.818839
									倍面積	375.955959
									面積	187.97