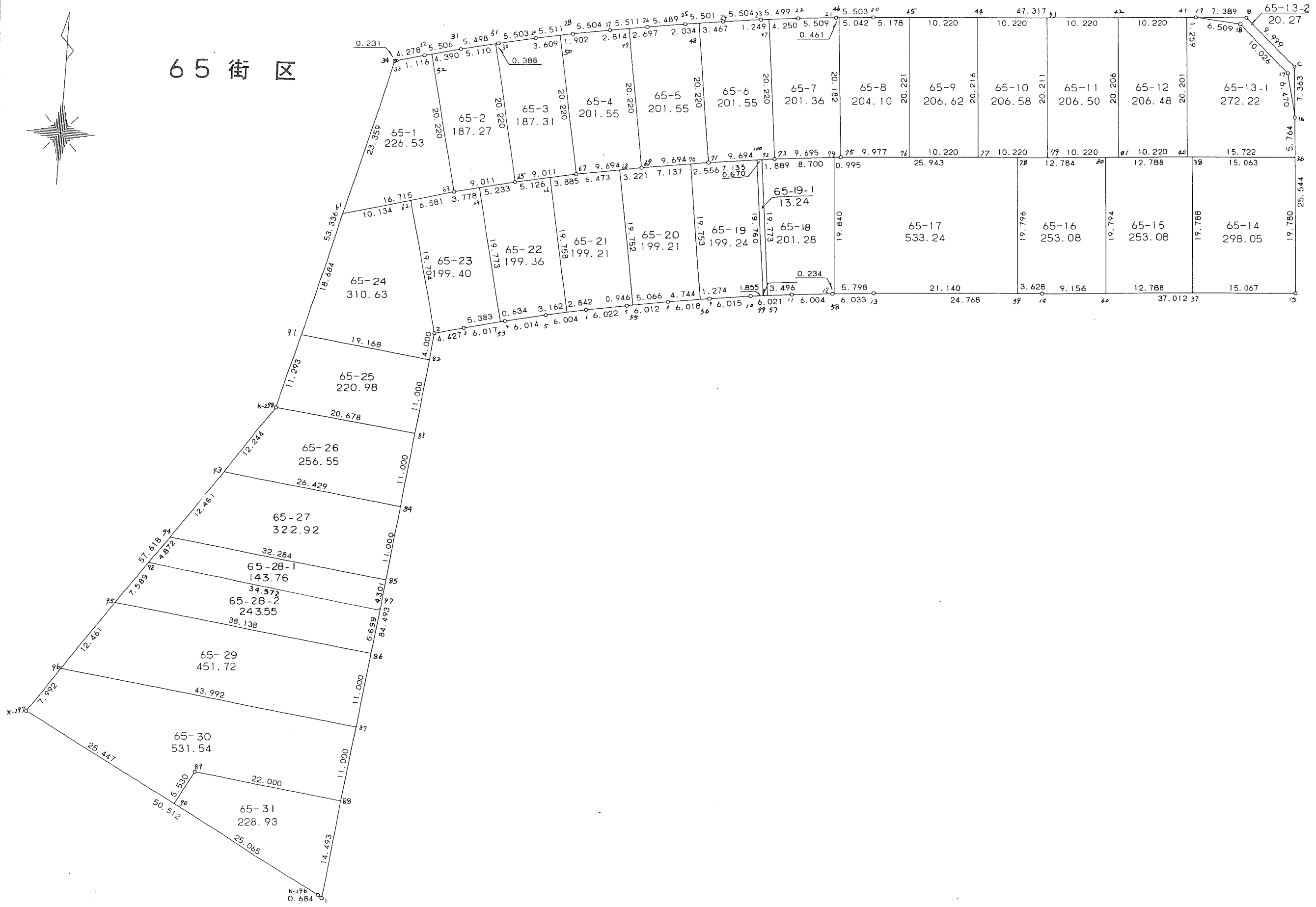
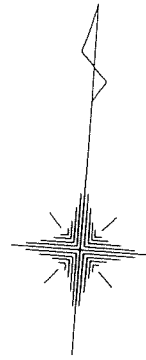


65 街区



* * 面積計算 (倍横距法) * *

地 器械点	番 : 視準点	65 BL 内角	方向角	距離	緯距	経距	X座標	Y座標	倍横距	倍面積
65-1	65-2	57-58-54	6-48-41	84.493	83.897	10.021	-38602.449	30819.250	10.021	840.731837
65-2	65-3	248-56-54	75-45-35	4.427	1.089	4.291	-38601.360	30823.541	24.333	26.498637
65-3	65-4	180-21-48	76-07-23	6.017	1.443	5.841	-38599.917	30829.382	34.465	49.732995
65-4	65-5	181-09-29	77-16-52	6.014	1.324	5.866	-38598.593	30835.248	46.172	61.131728
65-5	65-6	180-58-29	78-15-21	6.004	1.222	5.878	-38597.371	30841.126	57.916	70.773352
65-6	65-7	181-06-08	79-21-29	6.022	1.112	5.918	-38596.259	30847.044	69.712	77.519744
65-7	65-8	180-45-29	80-06-58	6.012	1.032	5.923	-38595.227	30852.967	81.553	84.162696
65-8	65-9	181-13-29	81-20-27	6.018	0.906	5.949	-38594.321	30858.916	93.425	84.643050
65-9	65-10	180-43-38	82-04-05	6.015	0.830	5.957	-38593.491	30864.873	105.331	87.424730
65-10	65-11	181-40-03	83-44-08	6.021	0.657	5.985	-38592.834	30870.858	117.273	77.048361
65-11	65-12	180-30-37	84-14-45	6.004	0.602	5.974	-38592.232	30876.832	129.232	77.797664
65-12	65-13	180-27-58	84-42-43	6.033	0.556	6.007	-38591.676	30882.839	141.213	78.514428
65-13	65-14	180-54-08	85-36-51	24.768	1.894	24.695	-38589.782	30907.534	171.915	325.607010
65-14	65-15	179-55-45	85-32-36	37.012	2.876	36.900	-38586.906	30944.434	233.510	671.574760
65-15	65-16	90-01-04	355-33-40	25.544	25.467	-1.977	-38561.439	30942.457	268.433	6836.183211
65-16	65-C	179-59-56	355-33-36	7.363	7.341	-0.570	-38554.098	30941.887	265.886	1951.869126
65-C	65-B	135-00-26	310-34-02	9.999	6.503	-7.596	-38547.595	30934.291	257.720	1675.953160
65-B	65-19	135-00-03	265-34-05	7.389	-0.571	-7.367	-38548.166	30926.924	242.757	-138.614247
65-19	65-20	180-02-13	265-36-18	47.317	-3.626	-47.178	-38551.792	30879.746	188.212	-682.456712
65-20	65-21	179-29-07	265-05-25	5.503	-0.471	-5.483	-38552.263	30874.263	135.551	-63.844521
65-21	65-22	179-28-20	264-33-45	5.509	-0.522	-5.484	-38552.785	30868.779	124.584	-65.032848
65-22	65-23	179-02-15	263-36-00	5.499	-0.613	-5.465	-38553.398	30863.314	113.635	-69.658255
65-23	65-24	179-15-39	262-51-39	5.504	-0.684	-5.461	-38554.082	30857.853	102.709	-70.252956
65-24	65-25	179-07-26	261-59-05	5.501	-0.767	-5.447	-38554.849	30852.406	91.801	-70.411367
65-25	65-26	179-15-55	261-15-00	5.489	-0.835	-5.425	-38555.684	30846.981	80.929	-67.575715

<< 四街道南土地区画整理事業 >>

器械点	視準点	内角	方向角	距離	緯距	経距	X座標	Y座標	倍横距	倍面積
65-26	65-27	179-09-40	260-24-40	5.511	-0.918	-5.434	-38556.602	30841.547	70.070	-64.324260
65-27	65-28	179-06-36	259-31-16	5.504	-1.001	-5.412	-38557.603	30836.135	59.224	-59.283224
65-28	65-29	179-23-58	258-55-14	5.511	-1.059	-5.408	-38558.662	30830.727	48.404	-51.259836
65-29	65-30	179-02-55	257-58-09	5.503	-1.147	-5.382	-38559.809	30825.345	37.614	-43.143258
65-30	65-31	179-16-25	257-14-34	5.498	-1.214	-5.362	-38561.023	30819.983	26.870	-32.620180
65-31	65-32	179-16-53	256-31-27	5.506	-1.283	-5.354	-38562.306	30814.629	16.154	-20.725582
65-32	65-33	178-52-51	255-24-18	4.278	-1.078	-4.140	-38563.384	30810.489	6.660	-7.179480
65-33	65-34	180-04-42	255-29-00	0.231	-0.058	-0.224	-38563.442	30810.265	2.296	-0.133168
65-34	K-298	119-00-36	194-29-36	53.336	-51.639	-13.348	-38615.081	30796.917	-11.276	582.281364
K-298	K-297	200-20-24	214-50-00	57.618	-47.294	-32.911	-38662.375	30764.006	-57.535	2721.060290
K-297	K-296	82-56-46	117-46-46	50.512	-23.542	44.690	-38685.917	30808.696	-45.756	1077.187752
K-296	65-1	191-03-01	128-49-47	0.684	-0.429	0.533	-38686.346	30809.229	-0.533	0.228657
									倍面積	15951.408943
									面積	7975.70

<< 四街道南土地地区画整理事業 >>

地番	種別	面積	坪数
65-1	境界点	226.5300000	68.52
65-2	境界点	187.2700000	56.64
65-3	境界点	187.3100000	56.66
65-4	境界点	201.5500000	60.96
65-5	境界点	201.5500000	60.96
65-6	境界点	201.5500000	60.96
65-7	境界点	201.3600000	60.91
65-8	境界点	204.1000000	61.74
65-9	境界点	206.6200000	62.50
65-10	境界点	206.5800000	62.49
65-11	境界点	206.5000000	62.46
65-12	境界点	206.4800000	62.46
65-13-1	境界点	272.2200000	82.34
65-13-2	境界点	20.2700000	6.13
65-14	境界点	298.0500000	90.16
65-15	境界点	253.0800000	76.55
65-16	境界点	253.0800000	76.55
65-17	境界点	533.2400000	161.30
65-18	境界点	201.2800000	60.88
65-19-1	境界点	13.2400000	4.00
65-19-2	境界点	185.9900000	56.26
65-20	境界点	199.2100000	60.26
65-21	境界点	199.2100000	60.26
65-22	境界点	199.3600000	60.30
65-23	境界点	199.4000000	60.31
65-24	境界点	310.6300000	93.96

<< 四街道南土地地区画整理事業 >>

地番	種別	面積	坪数
65-25	境界点	220.9800000	66.84
65-26	境界点	256.5500000	77.60
65-27	境界点	322.9200000	97.68
65-28-1	境界点	143.7600000	43.48
65-28-2	境界点	243.5500000	73.67
65-29	境界点	451.7200000	136.64
65-30	境界点	531.5400000	160.79
65-31	境界点	228.9300000	69.25
	合計	7975.6100000	2412.62

* * 面積計算 (倍横距法) * *

地 器械点	番 : 視準点	65-1 内角	方向角	距離	緯距	経距	X座標	Y座標	倍横距	倍面積
65-33	65-34	180-04-42	255-29-00	0.231	-0.058	-0.224	-38563.442	30810.265	-0.224	0.012992
65-34	65-61	119-00-36	194-29-36	23.359	-22.616	-5.846	-38586.058	30804.419	-6.294	142.345104
65-61	65-63	60-19-11	74-48-47	16.715	4.379	16.132	-38581.679	30820.551	3.992	17.480968
65-63	65-52	91-20-46	346-09-33	20.220	19.633	-4.837	-38562.046	30815.714	15.287	300.129671
65-52	65-32	90-21-54	256-31-27	1.116	-0.260	-1.085	-38562.306	30814.629	9.365	-2.434900
65-32	65-33	178-52-51	255-24-18	4.278	-1.078	-4.140	-38563.384	30810.489	4.140	-4.462920
									倍面積	453.070915
									面積	226.53

* * 面積計算 (倍横距法) * *

地 器械点	番 : 視準点	65-2 内角	方向角	距離	緯距	経距	X座標	Y座標	倍横距	倍面積
65-52	65-63	89-38-06	166-09-33	20.220	-19.633	4.837	-38581.679	30820.551	4.837	-94.964821
65-63	65-65	90-45-17	76-54-50	9.011	2.040	8.777	-38579.639	30829.328	18.451	37.640040
65-65	65-51	90-37-45	347-32-35	20.220	19.744	-4.361	-38559.895	30824.967	22.867	451.486048
65-51	65-31	89-41-59	257-14-34	5.110	-1.128	-4.984	-38561.023	30819.983	13.522	-15.252816
65-31	65-52	179-16-53	256-31-27	4.390	-1.023	-4.269	-38562.046	30815.714	4.269	-4.367187
									倍面積	374.541264
									面積	187.27

* * 面積計算 (倍横距法) * *

地 器械点	番 : 視準点	65-3 内角	方向角	距離	緯距	経距	X座標	Y座標	倍横距	倍面積
65-51	65-65	90-18-01	167-32-35	20.220	-19.744	4.361	-38579.639	30829.328	4.361	-86.103584
65-65	65-67	90-45-41	78-18-16	9.011	1.827	8.824	-38577.812	30838.152	17.546	32.056542
65-67	65-50	90-37-21	348-55-37	20.220	19.843	-3.884	-38557.969	30834.268	22.486	446.189698
65-50	65-29	89-59-37	258-55-14	3.609	-0.693	-3.541	-38558.662	30830.727	15.061	-10.437273
65-29	65-30	179-02-55	257-58-09	5.503	-1.147	-5.382	-38559.809	30825.345	6.138	-7.040286
65-30	65-51	179-16-25	257-14-34	0.388	-0.086	-0.378	-38559.895	30824.967	0.378	-0.032508
									倍面積	374.632589
									面積	187.31

* * 面積計算 (倍横距法) * *

地 器械点	番 : 視準点	65-4 内角	方向角	距離	緯距	経距	X座標	Y座標	倍横距	倍面積
65-50	65-67	90-00-23	168-55-37	20.220	-19.843	3.884	-38577.812	30838.152	3.884	-77.070212
65-67	65-69	90-43-35	79-39-12	9.694	1.741	9.536	-38576.071	30847.688	17.304	30.126264
65-69	65-49	90-45-44	350-24-56	20.220	19.938	-3.366	-38556.133	30844.322	23.474	468.024612
65-49	65-27	89-59-44	260-24-40	2.814	-0.469	-2.775	-38556.602	30841.547	17.333	-8.129177
65-27	65-28	179-06-36	259-31-16	5.504	-1.001	-5.412	-38557.603	30836.135	9.146	-9.155146
65-28	65-50	179-23-58	258-55-14	1.902	-0.366	-1.867	-38557.969	30834.268	1.867	-0.683322
									倍面積	403.113019
									面積	201.55

* * 面積計算 (倍横距法) * *

地 器械点	番 : 視準点	65-5 内角	方向角	距離	緯距	経距	X座標	Y座標	倍横距	倍面積
65-49	65-69	90-00-16	170-24-56	20.220	-19.938	3.366	-38576.071	30847.688	3.366	-67.111308
65-69	65-71	90-45-36	81-10-32	9.694	1.487	9.579	-38574.584	30857.267	16.311	24.254457
65-71	65-48	90-43-44	351-54-16	20.220	20.019	-2.847	-38554.565	30854.420	23.043	461.297817
65-48	65-25	90-04-49	261-59-05	2.034	-0.284	-2.014	-38554.849	30852.406	18.182	-5.163688
65-25	65-26	179-15-55	261-15-00	5.489	-0.835	-5.425	-38555.684	30846.981	10.743	-8.970405
65-26	65-49	179-09-40	260-24-40	2.697	-0.449	-2.659	-38556.133	30844.322	2.659	-1.193891
									倍面積	403.112982
									面積	201.55

* * 面積計算 (倍横距法) * *

地 器械点	番 : 視準点	65-6 内角	方向角	距離	緯距	経距	X座標	Y座標	倍横距	倍面積
65-48	65-71	89-55-11	171-54-16	20.220	-20.019	2.847	-38574.584	30857.267	2.847	-56.994093
65-71	65-73	90-44-59	82-39-15	9.694	1.240	9.615	-38573.344	30866.882	15.309	18.983160
65-73	65-47	90-44-21	353-23-36	20.220	20.085	-2.327	-38553.259	30864.555	22.597	453.860745
65-47	65-23	90-12-24	263-36-00	1.249	-0.139	-1.241	-38553.398	30863.314	19.029	-2.645031
65-23	65-24	179-15-39	262-51-39	5.504	-0.684	-5.461	-38554.082	30857.853	12.327	-8.431668
65-24	65-48	179-07-26	261-59-05	3.467	-0.483	-3.433	-38554.565	30854.420	3.433	-1.658139
									倍面積	403.114974
									面積	201.55

* * 面積計算 (倍横距法) * *

地 器械点	番 : 視準点	65-7 内角	方向角	距離	緯距	経距	X座標	Y座標	倍横距	倍面積
65-47	65-73	89-47-36	173-23-36	20.220	-20.085	2.327	-38573.344	30866.882	2.327	-46.737795
65-73	65-75	90-34-22	83-57-58	9.695	1.019	9.641	-38572.325	30876.523	14.295	14.566605
65-75	65-46	90-54-57	354-52-55	20.182	20.101	-1.800	-38552.224	30874.723	22.136	444.955736
65-46	65-21	90-12-30	265-05-25	0.461	-0.039	-0.460	-38552.263	30874.263	19.876	-0.775164
65-21	65-22	179-28-20	264-33-45	5.509	-0.522	-5.484	-38552.785	30868.779	13.932	-7.272504
65-22	65-47	179-02-15	263-36-00	4.250	-0.474	-4.224	-38553.259	30864.555	4.224	-2.002176
									倍面積	402.734702
									面積	201.36

* * 面積計算 (倍横距法) * *

地 器械点	番 : 視準点	65-8 内角	方向角	距離	緯距	経距	X座標	Y座標	倍横距	倍面積
65-46	65-75	89-47-30	174-52-55	20.182	-20.101	1.800	-38572.325	30876.523	1.800	-36.181800
65-75	65-76	90-41-25	85-34-20	9.977	0.770	9.947	-38571.555	30886.470	13.547	10.431190
65-76	65-45	90-00-00	355-34-20	20.221	20.160	-1.561	-38551.395	30884.909	21.933	442.169280
65-45	65-20	90-01-40	265-36-00	5.178	-0.397	-5.163	-38551.792	30879.746	15.209	-6.037973
65-20	65-46	179-29-25	265-05-25	5.042	-0.432	-5.023	-38552.224	30874.723	5.023	-2.169936
									倍面積	408.210761
									面積	204.10

* * 面積計算 (倍横距法) * *

地 器械点	番 : 視準点	65-9 内角	方向角	距離	緯距	経距	X座標	Y座標	倍横距	倍面積
65-45	65-76	89-58-20	175-34-20	20.221	-20.160	1.561	-38571.555	30886.470	1.561	-31.469760
65-76	65-77	90-00-00	85-34-20	10.220	0.789	10.189	-38570.766	30896.659	13.311	10.502379
65-77	65-44	90-00-00	355-34-20	20.216	20.155	-1.560	-38550.611	30895.099	21.940	442.200700
65-44	65-45	90-01-40	265-36-00	10.220	-0.784	-10.190	-38551.395	30884.909	10.190	-7.988960
									倍面積	413.244359
									面積	206.62

* * 面積計算 (倍横距法) * *

地 器械点	番 : 視準点	65-10 内角	方向角	距離	緯距	経距	X座標	Y座標	倍横距	倍面積
65-44	65-77	89-58-20	175-34-20	20.216	-20.155	1.560	-38570.766	30896.659	1.560	-31.441800
65-77	65-79	90-00-00	85-34-20	10.220	0.789	10.190	-38569.977	30906.849	13.310	10.501590
65-79	65-43	90-00-00	355-34-20	20.211	20.150	-1.560	-38549.827	30905.289	21.940	442.091000
65-43	65-44	90-01-40	265-36-00	10.220	-0.784	-10.190	-38550.611	30895.099	10.190	-7.988960
									倍面積	413.161830
									面積	206.58

* * 面積計算 (倍横距法) * *

地 器械点	番 視準点	65-11 内角	方向角	距離	緯距	経距	X座標	Y座標	倍横距	倍面積
65-43	65-79	89-58-20	175-34-20	20.211	-20.150	1.560	-38569.977	30906.849	1.560	-31.434000
65-79	65-81	90-00-00	85-34-20	10.220	0.789	10.189	-38569.188	30917.038	13.309	10.500801
65-81	65-42	90-00-00	355-34-20	20.206	20.145	-1.560	-38549.043	30915.478	21.938	441.941010
65-42	65-43	90-01-40	265-36-00	10.220	-0.784	-10.189	-38549.827	30905.289	10.189	-7.988176
									倍面積	413.019635
									面積	206.50

* * 面積計算 (倍横距法) * *

地 器械点	番 視準点	65-12 内角	方向角	距離	緯距	経距	X座標	Y座標	倍横距	倍面積
65-42	65-81	89-58-20	175-34-20	20.206	-20.145	1.560	-38569.188	30917.038	1.560	-31.426200
65-81	65-40	90-00-00	85-34-20	10.220	0.789	10.190	-38568.399	30927.228	13.310	10.501590
65-40	65-41	90-00-00	355-34-20	20.201	20.141	-1.560	-38548.258	30925.668	21.940	441.893540
65-41	65-42	90-01-40	265-36-00	10.220	-0.785	-10.190	-38549.043	30915.478	10.190	-7.999150
									倍面積	412.969780
									面積	206.48

* * 面積計算 (倍横距法) * *

地 器械点	番 視準点	65-13-1 内角	方向角	距離	緯距	経距	X座標	Y座標	倍横距	倍面積
65-41	65-40	89-47-04	175-34-20	20.201	-20.141	1.560	-38568.399	30927.228	1.560	-31.419960
65-40	65-36	90-00-00	85-34-20	15.722	1.214	15.675	-38567.185	30942.903	18.795	22.817130
65-36	65-16	89-59-20	355-33-40	5.764	5.746	-0.446	-38561.439	30942.457	34.024	195.501904
65-16	65-17	171-37-29	347-11-09	6.470	6.309	-1.435	-38555.130	30941.022	32.143	202.790187
65-17	65-18	143-29-55	310-41-04	10.026	6.536	-7.603	-38548.594	30933.419	23.105	151.014280
65-18	65-19	143-05-09	273-46-13	6.509	0.428	-6.495	-38548.166	30926.924	9.007	3.854996
65-19	65-41	172-01-03	265-47-16	1.259	-0.092	-1.256	-38548.258	30925.668	1.256	-0.115552
									倍面積	544.442985
									面積	272.22

* * 面積計算 (倍横距法) * *

地 器械点	番 視準点	65-13-2 内角	方向角	距離	緯距	経距	X座標	Y座標	倍横距	倍面積
65-19	65-18	8-12-08	93-46-13	6.509	-0.428	6.495	-38548.594	30933.419	6.495	-2.779860
65-18	65-17	216-54-51	130-41-04	10.026	-6.536	7.603	-38555.130	30941.022	20.593	-134.595848
65-17	65-16	216-30-05	167-11-09	6.470	-6.309	1.435	-38561.439	30942.457	29.631	-186.941979
65-16	65-C	8-22-27	355-33-36	7.363	7.341	-0.570	-38554.098	30941.887	30.496	223.871136
65-C	65-B	135-00-26	310-34-02	9.999	6.503	-7.596	-38547.595	30934.291	22.330	145.211990
65-B	65-19	135-00-03	265-34-05	7.389	-0.571	-7.367	-38548.166	30926.924	7.367	-4.206557
									倍面積	40.558882
									面積	20.27

<< 四街道南土地地区画整理事業 >>

* * 面積計算 (倍横距法) * *

地 器械点	番 : 視準点	65-14 内角	方向角	距離	緯距	経距	X座標	Y座標	倍横距	倍面積
65-38	65-37	90-00-00	175-34-20	19.788	-19.729	1.527	-38588.077	30929.412	1.527	-30.126183
65-37	65-15	89-58-16	85-32-36	15.067	1.171	15.022	-38586.906	30944.434	18.076	21.166996
65-15	65-36	90-01-04	355-33-40	19.780	19.721	-1.531	-38567.185	30942.903	31.567	622.532807
65-36	65-38	90-00-40	265-34-20	15.063	-1.163	-15.018	-38568.348	30927.885	15.018	-17.465934
									倍面積	596.107686
									面積	298.05

* * 面積計算 (倍横距法) * *

地 器械点	番 : 視準点	65-15 内角	方向角	距離	緯距	経距	X座標	Y座標	倍横距	倍面積
65-80	65-60	90-00-00	175-34-20	19.794	-19.735	1.528	-38589.071	30916.663	1.528	-30.155080
65-60	65-37	89-58-16	85-32-36	12.788	0.994	12.749	-38588.077	30929.412	15.805	15.710170
65-37	65-38	90-01-44	355-34-20	19.788	19.729	-1.527	-38568.348	30927.885	27.027	533.215683
65-38	65-80	90-00-00	265-34-20	12.788	-0.988	-12.750	-38569.336	30915.135	12.750	-12.597000
									倍面積	506.173773
									面積	253.08

* * 面積計算 (倍横距法) * *

地 器械点	番 : 65-16 視準点	内角	方向角	距離	緯距	経距	X座標	Y座標	倍横距	倍面積
65-78	65-59	90-00-00	175-34-20	19.796	-19.737	1.528	-38590.059	30903.917	1.528	-30.158136
65-59	65-14	90-02-31	85-36-51	3.628	0.277	3.617	-38589.782	30907.534	6.673	1.848421
65-14	65-60	179-55-45	85-32-36	9.156	0.711	9.129	-38589.071	30916.663	19.419	13.806909
65-60	65-80	90-01-44	355-34-20	19.794	19.735	-1.528	-38569.336	30915.135	27.020	533.239700
65-80	65-78	90-00-00	265-34-20	12.784	-0.986	-12.746	-38570.322	30902.389	12.746	-12.567556
									倍面積	506.169338
									面積	253.08

* * 面積計算 (倍横距法) * *

地 器械点	番 : 65-17 視準点	内角	方向角	距離	緯距	経距	X座標	Y座標	倍横距	倍面積
65-74	65-58	91-36-22	175-34-20	19.840	-19.780	1.531	-38592.210	30877.065	1.531	-30.283180
65-58	65-13	89-08-23	84-42-43	5.798	0.534	5.774	-38591.676	30882.839	8.836	4.718424
65-13	65-59	180-54-08	85-36-51	21.140	1.617	21.078	-38590.059	30903.917	35.688	57.707496
65-59	65-78	89-57-29	355-34-20	19.796	19.737	-1.528	-38570.322	30902.389	55.238	1090.232406
65-78	65-75	90-00-00	265-34-20	25.943	-2.003	-25.866	-38572.325	30876.523	27.844	-55.771532
65-75	65-74	178-23-38	263-57-58	0.995	-0.105	-0.989	-38572.430	30875.534	0.989	-0.103845
									倍面積	1066.499769
									面積	533.24

* * 面積計算 (倍横距法) * *

地 器械点	番 : 視準点	65-18 内角	方向角	距離	緯距	経距	X座標	Y座標	倍横距	倍面積
65-72	65-57	90-26-56	173-06-11	19.773	-19.629	2.374	-38593.215	30867.383	2.374	-46.599246
65-57	65-11	90-37-57	83-44-08	3.496	0.381	3.475	-38592.834	30870.858	8.223	3.132963
65-11	65-12	180-30-37	84-14-45	6.004	0.602	5.974	-38592.232	30876.832	17.672	10.638544
65-12	65-58	180-27-57	84-42-42	0.234	0.022	0.233	-38592.210	30877.065	23.879	0.525338
65-58	65-74	90-51-38	355-34-20	19.840	19.780	-1.531	-38572.430	30875.534	22.581	446.652180
65-74	65-73	88-23-38	263-57-58	8.700	-0.914	-8.652	-38573.344	30866.882	12.398	-11.331772
65-73	65-72	178-41-17	262-39-15	1.889	-0.242	-1.873	-38573.586	30865.009	1.873	-0.453266
									倍面積	402.564741
									面積	201.28

* * 面積計算 (倍横距法) * *

地 器械点	番 : 視準点	65-19-1 内角	方向角	距離	緯距	経距	X座標	Y座標	倍横距	倍面積
65-99	65-57	90-37-57	83-44-08	0.670	0.074	0.666	-38593.215	30867.383	0.666	0.049284
65-57	65-72	89-22-03	353-06-11	19.773	19.629	-2.374	-38573.586	30865.009	-1.042	-20.453418
65-72	65-100	89-33-04	262-39-15	0.670	-0.086	-0.665	-38573.672	30864.344	-4.081	0.350966
65-100	65-99	90-26-56	173-06-11	19.760	-19.617	2.373	-38593.289	30866.717	-2.373	46.551141
									倍面積	26.497973
									面積	13.24

* * 面積計算 (倍横距法) * *

地 器械点	番 視準点	65-19-2 内角	方向角	距離	緯距	経距	X座標	Y座標	倍横距	倍面積
65-100	65-71	89-33-04	262-39-15	7.135	-0.912	-7.077	-38574.584	30857.267	-7.077	6.454224
65-71	65-70	178-31-17	261-10-32	2.556	-0.392	-2.526	-38574.976	30854.741	-16.680	6.538560
65-70	65-56	90-20-10	171-30-42	19.753	-19.537	2.916	-38594.513	30857.657	-16.290	318.257730
65-56	65-9	89-49-45	81-20-27	1.274	0.192	1.259	-38594.321	30858.916	-12.115	-2.326080
65-9	65-10	180-43-38	82-04-05	6.015	0.830	5.957	-38593.491	30864.873	-4.899	-4.066170
65-10	65-99	181-40-03	83-44-08	1.855	0.202	1.844	-38593.289	30866.717	2.902	0.586204
65-99	65-100	89-22-03	353-06-11	19.760	19.617	-2.373	-38573.672	30864.344	2.373	46.551141
									倍面積	371.995609
									面積	185.99

* * 面積計算 (倍横距法) * *

地 器械点	番 視準点	65-20 内角	方向角	距離	緯距	経距	X座標	Y座標	倍横距	倍面積
65-68	65-55	90-16-03	169-55-15	19.752	-19.447	3.457	-38596.097	30847.976	3.457	-67.228279
65-55	65-8	90-11-43	80-06-58	5.066	0.870	4.991	-38595.227	30852.967	11.905	10.357350
65-8	65-56	181-13-29	81-20-27	4.744	0.714	4.690	-38594.513	30857.657	21.586	15.412404
65-56	65-70	90-10-15	351-30-42	19.753	19.537	-2.916	-38574.976	30854.741	23.360	456.384320
65-70	65-69	89-39-50	261-10-32	7.137	-1.095	-7.053	-38576.071	30847.688	13.391	-14.663145
65-69	65-68	178-28-40	259-39-12	3.221	-0.579	-3.169	-38576.650	30844.519	3.169	-1.834851
									倍面積	398.427799
									面積	199.21

* * 面積計算 (倍横距法) * *

地 器械点	番 : 視準点	65-21 内角	方向角	距離	緯距	経距	X座標	Y座標	倍横距	倍面積
65-66	65-54	90-01-32	168-19-48	19.758	-19.349	3.997	-38597.949	30838.344	3.997	-77.337953
65-54	65-6	89-55-33	78-15-21	2.842	0.578	2.782	-38597.371	30841.126	10.776	6.228528
65-6	65-7	181-06-08	79-21-29	6.022	1.112	5.918	-38596.259	30847.044	19.476	21.657312
65-7	65-55	180-45-29	80-06-58	0.946	0.162	0.932	-38596.097	30847.976	26.326	4.264812
65-55	65-68	89-48-17	349-55-15	19.752	19.447	-3.457	-38576.650	30844.519	23.801	462.858047
65-68	65-67	89-43-57	259-39-12	6.473	-1.162	-6.367	-38577.812	30838.152	13.977	-16.241274
65-67	65-66	178-39-04	258-18-16	3.885	-0.788	-3.805	-38578.600	30834.347	3.805	-2.998340
									倍面積	398.431132
									面積	199.21

* * 面積計算 (倍横距法) * *

地 器械点	番 : 視準点	65-22 内角	方向角	距離	緯距	経距	X座標	Y座標	倍横距	倍面積
65-64	65-53	89-49-32	166-44-22	19.773	-19.246	4.536	-38600.069	30828.767	4.536	-87.299856
65-53	65-4	89-23-01	76-07-23	0.634	0.152	0.615	-38599.917	30829.382	9.687	1.472424
65-4	65-5	181-09-29	77-16-52	6.014	1.324	5.866	-38598.593	30835.248	16.168	21.406432
65-5	65-54	180-58-29	78-15-21	3.162	0.644	3.096	-38597.949	30838.344	25.130	16.183720
65-54	65-66	90-04-27	348-19-48	19.758	19.349	-3.997	-38578.600	30834.347	24.229	468.806921
65-66	65-65	89-58-28	258-18-16	5.126	-1.039	-5.019	-38579.639	30829.328	15.213	-15.806307
65-65	65-64	178-36-34	256-54-50	5.233	-1.184	-5.097	-38580.823	30824.231	5.097	-6.034848
									倍面積	398.728486
									面積	199.36

* * 面積計算 (倍横距法) * *

地 器械点	番 : 視準点	65-23 内角	方向角	距離	緯距	経距	X座標	Y座標	倍横距	倍面積
65-62	65-2	90-20-07	165-08-54	19.704	-19.046	5.051	-38602.449	30819.250	5.051	-96.201346
65-2	65-3	90-36-41	75-45-35	4.427	1.089	4.291	-38601.360	30823.541	14.393	15.673977
65-3	65-53	180-21-48	76-07-23	5.383	1.291	5.226	-38600.069	30828.767	23.910	30.867810
65-53	65-64	90-36-59	346-44-22	19.773	19.246	-4.536	-38580.823	30824.231	24.600	473.451600
65-64	65-63	90-10-28	256-54-50	3.778	-0.856	-3.680	-38581.679	30820.551	16.384	-14.024704
65-63	65-62	177-53-57	254-48-47	6.581	-1.724	-6.352	-38583.403	30814.199	6.352	-10.950848
									倍面積	398.816489
									面積	199.40

* * 面積計算 (倍横距法) * *

地 器械点	番 : 視準点	65-24 内角	方向角	距離	緯距	経距	X座標	Y座標	倍横距	倍面積
65-61	65-91	119-40-49	194-29-36	18.684	-18.089	-4.676	-38604.147	30799.743	-4.676	84.584164
65-91	65-82	82-19-05	96-48-41	19.168	-2.274	19.033	-38606.421	30818.776	9.681	-22.014594
65-82	65-2	90-00-00	6-48-41	4.000	3.972	0.474	-38602.449	30819.250	29.188	115.934736
65-2	65-62	158-20-13	345-08-54	19.704	19.046	-5.051	-38583.403	30814.199	24.611	468.741106
65-62	65-61	89-39-53	254-48-47	10.134	-2.655	-9.780	-38586.058	30804.419	9.780	-25.965900
									倍面積	621.279512
									面積	310.63

* * 面積計算 (倍横距法) * *

地 器械点	番 : 視準点	65-25 内角	方向角	距離	緯距	経距	X座標	Y座標	倍横距	倍面積
65-91	K-298	97-40-55	194-29-36	11.293	-10.934	-2.826	-38615.081	30796.917	-2.826	30.899484
K-298	65-83	81-47-14	96-16-50	20.678	-2.262	20.554	-38617.343	30817.471	14.902	-33.708324
65-83	65-82	90-31-51	6-48-41	11.000	10.922	1.305	-38606.421	30818.776	36.761	401.503642
65-82	65-91	90-00-00	276-48-41	19.168	2.274	-19.033	-38604.147	30799.743	19.033	43.281042
									倍面積	441.975844
									面積	220.98

* * 面積計算 (倍横距法) * *

地 器械点	番 : 視準点	65-26 内角	方向角	距離	緯距	経距	X座標	Y座標	倍横距	倍面積
K-298	65-93	118-33-10	214-50-00	12.244	-10.050	-6.994	-38625.131	30789.923	-6.994	70.289700
65-93	65-84	61-58-41	96-48-41	26.429	-3.134	26.243	-38628.265	30816.166	12.255	-38.407170
65-84	65-83	90-00-00	6-48-41	11.000	10.922	1.305	-38617.343	30817.471	39.803	434.728366
65-83	K-298	89-28-09	276-16-50	20.678	2.262	-20.554	-38615.081	30796.917	20.554	46.493148
									倍面積	513.104044
									面積	256.55

* * 面積計算 (倍横距法) * *

地 器械点	番 : 視準点	65-27 内角	方向角	距離	緯距	経距	X座標	Y座標	倍横距	倍面積
65-93	65-94	118-01-19	214-50-00	12.461	-10.228	-7.117	-38635.359	30782.806	-7.117	72.792676
65-94	65-85	61-58-41	96-48-41	32.284	-3.829	32.056	-38639.188	30814.862	17.822	-68.240438
65-85	65-84	90-00-00	6-48-41	11.000	10.923	1.304	-38628.265	30816.166	51.182	559.060986
65-84	65-93	90-00-00	276-48-41	26.429	3.134	-26.243	-38625.131	30789.923	26.243	82.245562
									倍面積	645.858786
									面積	322.92

* * 面積計算 (倍横距法) * *

地 器械点	番 : 視準点	65-28-1 内角	方向角	距離	緯距	経距	X座標	Y座標	倍横距	倍面積
65-97	65-85	90-00-00	6-48-41	4.301	4.270	0.510	-38639.188	30814.862	0.510	2.177700
65-85	65-94	90-00-00	276-48-41	32.284	3.829	-32.056	-38635.359	30782.806	-31.036	-118.836844
65-94	65-98	118-01-19	214-50-00	4.872	-3.999	-2.783	-38639.358	30780.023	-65.875	263.434125
65-98	65-97	61-58-41	96-48-41	34.572	-4.100	34.329	-38643.458	30814.352	-34.329	140.748900
									倍面積	287.523881
									面積	143.76

* * 面積計算 (倍横距法) * *

地 器械点	番 : 視準点	65-28-2 内角	方向角	距離	緯距	経距	X座標	Y座標	倍横距	倍面積
65-98	65-95	118-01-19	214-50-00	7.589	-6.229	-4.335	-38645.587	30775.688	-4.335	27.002715
65-95	65-86	61-58-41	96-48-41	38.138	-4.523	37.869	-38650.110	30813.557	29.199	-132.067077
65-86	65-97	90-00-00	6-48-41	6.699	6.652	0.795	-38643.458	30814.352	67.863	451.424676
65-97	65-98	90-00-00	276-48-41	34.572	4.100	-34.329	-38639.358	30780.023	34.329	140.748900
									倍面積	487.109214
									面積	243.55

* * 面積計算 (倍横距法) * *

地 器械点	番 : 視準点	65-29 内角	方向角	距離	緯距	経距	X座標	Y座標	倍横距	倍面積
65-95	65-96	118-01-19	214-50-00	12.461	-10.228	-7.117	-38655.815	30768.571	-7.117	72.792676
65-96	65-87	61-58-41	96-48-41	43.992	-5.218	43.682	-38661.033	30812.253	29.448	-153.659664
65-87	65-86	90-00-00	6-48-41	11.000	10.923	1.304	-38650.110	30813.557	74.434	813.042582
65-86	65-95	90-00-00	276-48-41	38.138	4.523	-37.869	-38645.587	30775.688	37.869	171.281487
									倍面積	903.457081
									面積	451.72

* * 面積計算 (倍横距法) * *

地 器械点	番 : 視準点	65-30 内角	方向角	距離	緯距	経距	X座標	Y座標	倍横距	倍面積
65-96	K-297	118-01-19	214-50-00	7.992	-6.560	-4.565	-38662.375	30764.006	-4.565	29.946400
K-297	65-90	82-56-46	117-46-46	25.447	-11.860	22.514	-38674.235	30786.520	13.384	-158.734240
65-90	65-89	90-04-07	27-50-53	5.530	4.889	2.583	-38669.346	30789.103	38.481	188.133609
65-89	65-88	248-57-48	96-48-41	22.000	-2.609	21.845	-38671.955	30810.948	62.909	-164.129581
65-88	65-87	90-00-00	6-48-41	11.000	10.922	1.305	-38661.033	30812.253	86.059	939.936398
65-87	65-96	90-00-00	276-48-41	43.992	5.218	-43.682	-38655.815	30768.571	43.682	227.932676
									倍面積	1063.085262
									面積	531.54

* * 面積計算 (倍横距法) * *

地 器械点	番 : 視準点	65-31 内角	方向角	距離	緯距	経距	X座標	Y座標	倍横距	倍面積
65-89	65-90	111-02-12	207-50-53	5.530	-4.889	-2.583	-38674.235	30786.520	-2.583	12.628287
65-90	K-296	89-55-53	117-46-46	25.065	-11.682	22.176	-38685.917	30808.696	17.010	-198.710820
K-296	65-1	191-03-01	128-49-47	0.684	-0.429	0.533	-38686.346	30809.229	39.719	-17.039451
65-1	65-88	57-58-54	6-48-41	14.493	14.391	1.719	-38671.955	30810.948	41.971	604.004661
65-88	65-89	90-00-00	276-48-41	22.000	2.609	-21.845	-38669.346	30789.103	21.845	56.993605
									倍面積	457.876282
									面積	228.93