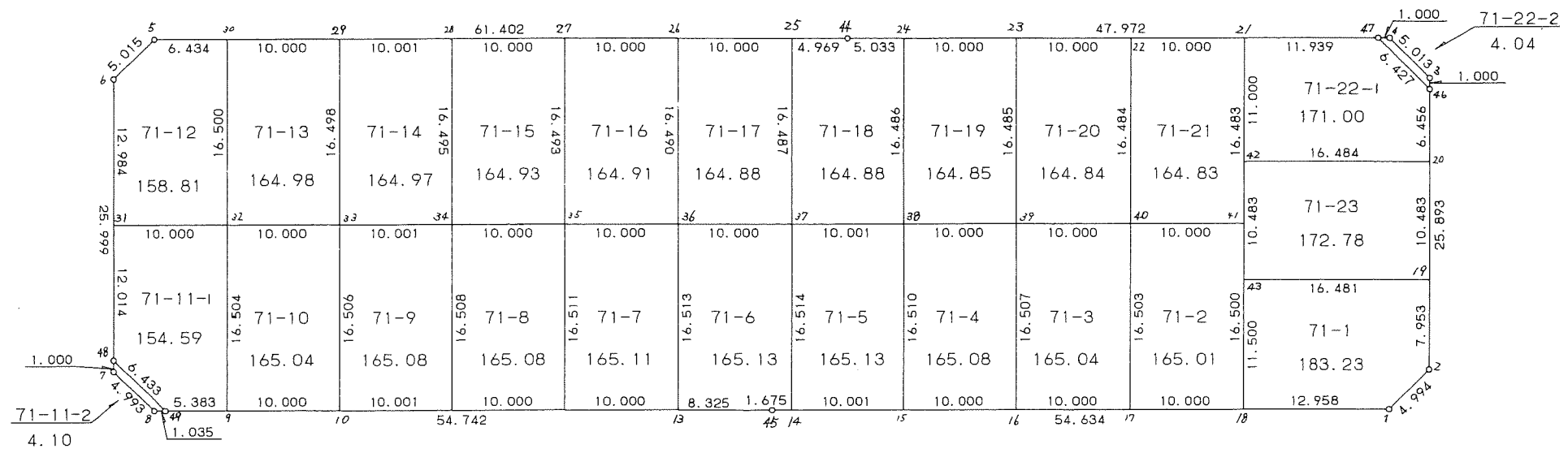
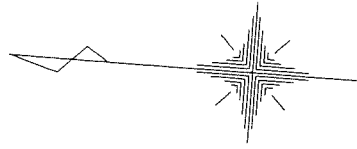


71 街区



* * 面積計算 (倍横距法) * *

地 器械点	番 : 視準点	71 BL 内角	方向角	距離	緯距	経距	X座標	Y座標	倍横距	倍面積
71-1	71-2	134-50-45	130-24-12	4.994	-3.237	3.803	-38701.591	31050.125	3.803	-12.310311
71-2	71-3	135-11-28	85-35-40	25.893	1.989	25.816	-38699.602	31075.941	33.422	66.476358
71-3	71-4	134-57-22	40-33-02	5.013	3.809	3.259	-38695.793	31079.200	62.497	238.051073
71-4	71-44	135-01-55	355-34-57	47.972	47.829	-3.695	-38647.964	31075.505	62.061	2968.315569
71-44	71-5	180-00-38	355-35-35	61.402	61.220	-4.718	-38586.744	31070.787	53.648	3284.330560
71-5	71-6	135-26-44	311-02-19	5.015	3.293	-3.783	-38583.451	31067.004	45.147	148.669071
71-6	71-7	134-30-03	265-32-22	25.999	-2.022	-25.920	-38585.473	31041.084	15.444	-31.227768
71-7	71-8	134-21-00	219-53-22	4.993	-3.831	-3.202	-38589.304	31037.882	-13.678	52.400418
71-8	71-45	135-42-07	175-35-29	54.742	-54.580	4.208	-38643.884	31042.090	-12.672	691.637760
71-45	71-1	179-57-58	175-33-27	54.634	-54.470	4.232	-38698.354	31046.322	-4.232	230.517040
									倍面積	7636.859770
									面積	3818.42

<< 四街道南土地区画整理事業 >>

地番	種別	面積	坪数
71-1	境界点	183.2300000	55.42
71-2	境界点	165.0100000	49.91
71-3	境界点	165.0400000	49.92
71-4	境界点	165.0800000	49.93
71-5	境界点	165.1300000	49.95
71-6	境界点	165.1300000	49.95
71-7	境界点	165.1100000	49.94
71-8	境界点	165.0800000	49.93
71-9	境界点	165.0800000	49.93
71-10	境界点	165.0400000	49.92
71-11-1	境界点	154.5900000	46.76
71-11-2	境界点	4.1000000	1.24
71-12	境界点	158.8100000	48.04
71-13	境界点	164.9800000	49.90
71-14	境界点	164.9700000	49.90
71-15	境界点	164.9300000	49.89
71-16	境界点	164.9100000	49.88
71-17	境界点	164.8800000	49.87
71-18	境界点	164.8800000	49.87
71-19	境界点	164.8500000	49.86
71-20	境界点	164.8400000	49.86
71-21	境界点	164.8300000	49.86
71-22-1	境界点	171.0000000	51.72
71-22-2	境界点	4.0400000	1.22
71-23	境界点	172.7800000	52.26
	合計	3818.3200000	1155.04

* * 面積計算 (倍横距法) * *

地 器械点	番 視準点	71-1 内角	方向角	距離	緯距	経距	X座標	Y座標	倍横距	倍面積
71-43	71-18	90-00-01	265-34-41	11.500	-0.887	-11.466	-38685.435	31045.318	-11.466	10.170342
71-18	71-1	89-58-41	175-33-22	12.958	-12.919	1.004	-38698.354	31046.322	-21.928	283.287832
71-1	71-2	134-50-50	130-24-12	4.994	-3.237	3.803	-38701.591	31050.125	-17.121	55.420677
71-2	71-19	135-11-28	85-35-40	7.953	0.611	7.930	-38700.980	31058.055	-5.388	-3.292068
71-19	71-43	89-59-00	355-34-40	16.481	16.432	-1.271	-38684.548	31056.784	1.271	20.885072
									倍面積	366.471855
									面積	183.23

* * 面積計算 (倍横距法) * *

地 器械点	番 視準点	71-2 内角	方向角	距離	緯距	経距	X座標	Y座標	倍横距	倍面積
71-40	71-17	90-00-05	265-34-46	16.503	-1.272	-16.454	-38675.465	31044.544	-16.454	20.929488
71-17	71-18	89-58-53	175-33-39	10.000	-9.970	0.774	-38685.435	31045.318	-32.134	320.375980
71-18	71-41	90-01-04	85-34-43	16.500	1.272	16.451	-38684.163	31061.769	-14.909	-18.964248
71-41	71-40	89-59-58	355-34-41	10.000	9.970	-0.771	-38674.193	31060.998	0.771	7.686870
									倍面積	330.028090
									面積	165.01

* * 面積計算 (倍横距法) * *

地 器械点	番 : 71-3 視準点	内角	方向角	距離	緯距	経距	X座標	Y座標	倍横距	倍面積
71-39	71-16	90-00-09	265-34-50	16.507	-1.272	-16.458	-38665.495	31043.769	-16.458	20.934576
71-16	71-17	89-58-27	175-33-17	10.000	-9.970	0.775	-38675.465	31044.544	-32.141	320.445770
71-17	71-40	90-01-29	85-34-46	16.503	1.272	16.454	-38674.193	31060.998	-14.912	-18.968064
71-40	71-39	89-59-55	355-34-41	10.000	9.970	-0.771	-38664.223	31060.227	0.771	7.686870
									倍面積	330.099152
									面積	165.04

* * 面積計算 (倍横距法) * *

地 器械点	番 : 71-4 視準点	内角	方向角	距離	緯距	経距	X座標	Y座標	倍横距	倍面積
71-38	71-15	90-00-12	265-34-53	16.510	-1.272	-16.461	-38655.525	31042.995	-16.461	20.938392
71-15	71-16	89-58-46	175-33-39	10.000	-9.970	0.774	-38665.495	31043.769	-32.148	320.515560
71-16	71-39	90-01-11	85-34-50	16.507	1.272	16.458	-38664.223	31060.227	-14.916	-18.973152
71-39	71-38	89-59-51	355-34-41	10.000	9.970	-0.771	-38654.253	31059.456	0.771	7.686870
									倍面積	330.167670
									面積	165.08

* * 面積計算 (倍横距法) * *

地 器械点	番 : 71-5 視準点	内角	方向角	距離	緯距	経距	X座標	Y座標	倍横距	倍面積
71-37	71-14	90-00-15	265-34-57	16.514	-1.272	-16.465	-38645.554	31042.220	-16.465	20.943480
71-14	71-15	89-58-23	175-33-20	10.001	-9.971	0.775	-38655.525	31042.995	-32.155	320.617505
71-15	71-38	90-01-33	85-34-53	16.510	1.272	16.461	-38654.253	31059.456	-14.919	-18.976968
71-38	71-37	89-59-49	355-34-42	10.001	9.971	-0.771	-38644.282	31058.685	0.771	7.687641
									倍面積	330.271658
									面積	165.13

* * 面積計算 (倍横距法) * *

地 器械点	番 : 71-6 視準点	内角	方向角	距離	緯距	経距	X座標	Y座標	倍横距	倍面積
71-36	71-13	90-00-15	265-34-56	16.513	-1.272	-16.464	-38635.584	31041.450	-16.464	20.942208
71-13	71-45	90-00-29	175-35-25	8.325	-8.300	0.640	-38643.884	31042.090	-32.288	267.990400
71-45	71-14	179-57-40	175-33-05	1.675	-1.670	0.130	-38645.554	31042.220	-31.518	52.635060
71-14	71-37	90-01-52	85-34-57	16.514	1.272	16.465	-38644.282	31058.685	-14.923	-18.982056
71-37	71-36	89-59-44	355-34-41	10.000	9.970	-0.771	-38634.312	31057.914	0.771	7.686870
									倍面積	330.272482
									面積	165.13

* * 面積計算 (倍横距法) * *

地 器械点	番 : 視準点	71-7 内角	方向角	距離	緯距	経距	X座標	Y座標	倍横距	倍面積
71-35	71-12	90-00-13	265-34-54	16.511	-1.272	-16.462	-38625.614	31040.681	-16.462	20.939664
71-12	71-13	90-00-28	175-35-22	10.000	-9.970	0.769	-38635.584	31041.450	-32.155	320.585350
71-13	71-36	89-59-34	85-34-56	16.513	1.272	16.464	-38634.312	31057.914	-14.922	-18.980784
71-36	71-35	89-59-45	355-34-41	10.000	9.970	-0.771	-38624.342	31057.143	0.771	7.686870
									倍面積	330.231100
									面積	165.11

* * 面積計算 (倍横距法) * *

地 器械点	番 : 視準点	71-8 内角	方向角	距離	緯距	経距	X座標	Y座標	倍横距	倍面積
71-34	71-11	90-00-10	265-34-51	16.508	-1.272	-16.459	-38615.644	31039.913	-16.459	20.935848
71-11	71-12	90-00-52	175-35-43	10.000	-9.970	0.768	-38625.614	31040.681	-32.150	320.535500
71-12	71-35	89-59-11	85-34-54	16.511	1.272	16.462	-38624.342	31057.143	-14.920	-18.978240
71-35	71-34	89-59-47	355-34-41	10.000	9.970	-0.771	-38614.372	31056.372	0.771	7.686870
									倍面積	330.179978
									面積	165.08

* * 面積計算 (倍横距法) * *

地 器械点	番 : 71-9 視準点	内角	方向角	距離	緯距	経距	X座標	Y座標	倍横距	倍面積
71-33	71-10	90-00-07	265-34-49	16.506	-1.272	-16.457	-38605.673	31039.144	-16.457	20.933304
71-10	71-11	90-00-36	175-35-25	10.001	-9.971	0.769	-38615.644	31039.913	-32.145	320.517795
71-11	71-34	89-59-26	85-34-51	16.508	1.272	16.459	-38614.372	31056.372	-14.917	-18.974424
71-34	71-33	89-59-51	355-34-42	10.001	9.971	-0.771	-38604.401	31055.601	0.771	7.687641
									倍面積	330.164316
									面積	165.08

* * 面積計算 (倍横距法) * *

地 器械点	番 : 71-10 視準点	内角	方向角	距離	緯距	経距	X座標	Y座標	倍横距	倍面積
71-32	71-9	90-00-06	265-34-47	16.504	-1.272	-16.455	-38595.703	31038.375	-16.455	20.930760
71-9	71-10	90-00-35	175-35-22	10.000	-9.970	0.769	-38605.673	31039.144	-32.141	320.445770
71-10	71-33	89-59-27	85-34-49	16.506	1.272	16.457	-38604.401	31055.601	-14.915	-18.971880
71-33	71-32	89-59-52	355-34-41	10.000	9.970	-0.771	-38594.431	31054.830	0.771	7.686870
									倍面積	330.091520
									面積	165.04

* * 面積計算 (倍横距法) * *

地 器械点	番 : 視準点	71-11-1 内角	方向角	距離	緯距	経距	X座標	Y座標	倍横距	倍面積
71-31	71-48	89-57-48	265-32-29	12.014	-0.934	-11.978	-38585.395	31042.081	-11.978	11.187452
71-48	71-49	134-16-28	219-48-57	6.433	-4.941	-4.119	-38590.336	31037.962	-28.075	138.718575
71-49	71-9	135-47-02	175-35-59	5.383	-5.367	0.413	-38595.703	31038.375	-31.781	170.568627
71-9	71-32	89-58-48	85-34-47	16.504	1.272	16.455	-38594.431	31054.830	-14.913	-18.969336
71-32	71-31	89-59-54	355-34-41	10.000	9.970	-0.771	-38584.461	31054.059	0.771	7.686870
									倍面積	309.192188
									面積	154.59

* * 面積計算 (倍横距法) * *

地 器械点	番 : 視準点	71-11-2 内角	方向角	距離	緯距	経距	X座標	Y座標	倍横距	倍面積
71-48	71-7	45-42-39	265-31-36	1.000	-0.078	-0.997	-38585.473	31041.084	-0.997	0.077766
71-7	71-8	134-21-46	219-53-22	4.993	-3.831	-3.202	-38589.304	31037.882	-5.196	19.905876
71-8	71-49	135-40-40	175-34-02	1.035	-1.032	0.080	-38590.336	31037.962	-8.318	8.584176
71-49	71-48	44-14-55	39-48-57	6.433	4.941	4.119	-38585.395	31042.081	-4.119	-20.351979
									倍面積	8.215839
									面積	4.10

* * 面積計算 (倍横距法) * *

地 器械点	番 : 視準点	71-12 内角	方向角	距離	緯距	経距	X座標	Y座標	倍横距	倍面積
71-5	71-6	135-26-32	311-02-19	5.015	3.293	-3.783	-38583.451	31067.004	-3.783	-12.457419
71-6	71-31	134-30-00	265-32-19	12.984	-1.010	-12.945	-38584.461	31054.059	-20.511	20.716110
71-31	71-32	90-02-22	175-34-41	10.000	-9.970	0.771	-38594.431	31054.830	-32.685	325.869450
71-32	71-30	90-00-02	85-34-43	16.500	1.272	16.451	-38593.159	31071.281	-15.463	-19.668936
71-30	71-5	90-01-04	355-35-47	6.434	6.415	-0.494	-38586.744	31070.787	0.494	3.169010
									倍面積	317.628215
									面積	158.81

* * 面積計算 (倍横距法) * *

地 器械点	番 : 視準点	71-13 内角	方向角	距離	緯距	経距	X座標	Y座標	倍横距	倍面積
71-30	71-32	89-59-21	265-34-43	16.500	-1.272	-16.451	-38594.431	31054.830	-16.451	20.925672
71-32	71-33	89-59-58	175-34-41	10.000	-9.970	0.771	-38604.401	31055.601	-32.131	320.346070
71-33	71-29	90-00-00	85-34-41	16.498	1.272	16.449	-38603.129	31072.050	-14.911	-18.966792
71-29	71-30	90-00-41	355-35-22	10.000	9.970	-0.769	-38593.159	31071.281	0.769	7.666930
									倍面積	329.971880
									面積	164.98

* * 面積計算 (倍横距法) * *

地 器械点	番 : 視準点	71-14 内角	方向角	距離	緯距	経距	X座標	Y座標	倍横距	倍面積
71-29	71-33	89-58-57	265-34-41	16.498	-1.272	-16.449	-38604.401	31055.601	-16.449	20.923128
71-33	71-34	90-00-01	175-34-42	10.001	-9.971	0.771	-38614.372	31056.372	-32.127	320.338317
71-34	71-28	89-59-56	85-34-38	16.495	1.272	16.446	-38613.100	31072.818	-14.910	-18.965520
71-28	71-29	90-01-06	355-35-44	10.001	9.971	-0.768	-38603.129	31072.050	0.768	7.657728
									倍面積	329.953653
									面積	164.97

* * 面積計算 (倍横距法) * *

地 器械点	番 : 視準点	71-15 内角	方向角	距離	緯距	経距	X座標	Y座標	倍横距	倍面積
71-28	71-34	89-59-16	265-34-38	16.495	-1.272	-16.446	-38614.372	31056.372	-16.446	20.919312
71-34	71-35	90-00-03	175-34-41	10.000	-9.970	0.771	-38624.342	31057.143	-32.121	320.246370
71-35	71-27	89-59-55	85-34-36	16.493	1.272	16.444	-38623.070	31073.587	-14.906	-18.960432
71-27	71-28	90-00-46	355-35-22	10.000	9.970	-0.769	-38613.100	31072.818	0.769	7.666930
									倍面積	329.872180
									面積	164.93

* * 面積計算 (倍横距法) * *

地 器械点	番 : 71-16 視準点	内角	方向角	距離	緯距	経距	X座標	Y座標	倍横距	倍面積
71-27	71-35	89-58-53	265-34-36	16.493	-1.272	-16.444	-38624.342	31057.143	-16.444	20.916768
71-35	71-36	90-00-05	175-34-41	10.000	-9.970	0.771	-38634.312	31057.914	-32.117	320.206490
71-36	71-26	89-59-53	85-34-34	16.490	1.272	16.441	-38633.040	31074.355	-14.905	-18.959160
71-26	71-27	90-01-09	355-35-43	10.000	9.970	-0.768	-38623.070	31073.587	0.768	7.656960
									倍面積	329.821058
									面積	164.91

* * 面積計算 (倍横距法) * *

地 器械点	番 : 71-17 視準点	内角	方向角	距離	緯距	経距	X座標	Y座標	倍横距	倍面積
71-26	71-36	89-58-51	265-34-34	16.490	-1.272	-16.441	-38634.312	31057.914	-16.441	20.912952
71-36	71-37	90-00-07	175-34-41	10.000	-9.970	0.771	-38644.282	31058.685	-32.111	320.146670
71-37	71-25	89-59-50	85-34-31	16.487	1.272	16.438	-38643.010	31075.123	-14.902	-18.955344
71-25	71-26	90-01-12	355-35-43	10.000	9.970	-0.768	-38633.040	31074.355	0.768	7.656960
									倍面積	329.761238
									面積	164.88

* * 面積計算 (倍横距法) * *

地 器械点	番 : 71-18 視準点	内角	方向角	距離	緯距	経距	X座標	Y座標	倍横距	倍面積
71-25	71-37	89-59-05	265-34-31	16.487	-1.272	-16.438	-38644.282	31058.685	-16.438	20.909136
71-37	71-38	90-00-11	175-34-42	10.001	-9.971	0.771	-38654.253	31059.456	-32.105	320.118955
71-38	71-24	90-00-00	85-34-42	16.486	1.271	16.437	-38652.982	31075.893	-14.897	-18.934087
71-24	71-44	90-00-01	355-34-43	5.033	5.018	-0.388	-38647.964	31075.505	1.152	5.780736
71-44	71-25	180-00-43	355-35-26	4.969	4.954	-0.382	-38643.010	31075.123	0.382	1.892428
									倍面積	329.767168
									面積	164.88

* * 面積計算 (倍横距法) * *

地 器械点	番 : 71-19 視準点	内角	方向角	距離	緯距	経距	X座標	Y座標	倍横距	倍面積
71-24	71-38	89-59-41	265-34-42	16.486	-1.271	-16.437	-38654.253	31059.456	-16.437	20.891427
71-38	71-39	89-59-59	175-34-41	10.000	-9.970	0.771	-38664.223	31060.227	-32.103	320.066910
71-39	71-23	90-00-00	85-34-41	16.485	1.271	16.436	-38662.952	31076.663	-14.896	-18.932816
71-23	71-24	90-00-20	355-35-01	10.000	9.970	-0.770	-38652.982	31075.893	0.770	7.676900
									倍面積	329.702421
									面積	164.85

* * 面積計算 (倍横距法) * *

地 器械点	番 : 視準点	71-20 内角	方向角	距離	緯距	経距	X座標	Y座標	倍横距	倍面積
71-23	71-39	89-59-40	265-34-41	16.485	-1.271	-16.436	-38664.223	31060.227	-16.436	20.890156
71-39	71-40	90-00-00	175-34-41	10.000	-9.970	0.771	-38674.193	31060.998	-32.101	320.046970
71-40	71-22	89-59-59	85-34-40	16.484	1.271	16.435	-38672.922	31077.433	-14.895	-18.931545
71-22	71-23	90-00-21	355-35-01	10.000	9.970	-0.770	-38662.952	31076.663	0.770	7.676900
									倍面積	329.682481
									面積	164.84

* * 面積計算 (倍横距法) * *

地 器械点	番 : 視準点	71-21 内角	方向角	距離	緯距	経距	X座標	Y座標	倍横距	倍面積
71-22	71-40	89-59-39	265-34-40	16.484	-1.271	-16.435	-38674.193	31060.998	-16.435	20.888885
71-40	71-41	90-00-01	175-34-41	10.000	-9.970	0.771	-38684.163	31061.769	-32.099	320.027030
71-41	71-21	89-59-58	85-34-39	16.483	1.271	16.434	-38682.892	31078.203	-14.894	-18.930274
71-21	71-22	90-00-22	355-35-01	10.000	9.970	-0.770	-38672.922	31077.433	0.770	7.676900
									倍面積	329.662541
									面積	164.83

* * 面積計算 (倍横距法) * *

地 器械点	番 : 視準点	71-22-1 内角	方向角	距離	緯距	経距	X座標	Y座標	倍横距	倍面積
71-21	71-42	89-59-51	265-34-41	11.000	-0.848	-10.967	-38683.740	31067.236	-10.967	9.300016
71-42	71-20	89-59-59	175-34-40	16.484	-16.435	1.271	-38700.175	31068.507	-20.663	339.596405
71-20	71-46	90-01-06	85-35-46	6.456	0.496	6.437	-38699.679	31074.944	-12.955	-6.425680
71-46	71-47	134-57-42	40-33-28	6.427	4.883	4.179	-38694.796	31079.123	-2.339	-11.421337
71-47	71-21	135-01-22	355-34-50	11.939	11.904	-0.920	-38682.892	31078.203	0.920	10.951680
									倍面積	342.001084
									面積	171.00

* * 面積計算 (倍横距法) * *

地 器械点	番 : 視準点	71-22-2 内角	方向角	距離	緯距	経距	X座標	Y座標	倍横距	倍面積
71-47	71-46	44-58-27	220-33-28	6.427	-4.883	-4.179	-38699.679	31074.944	-4.179	20.406057
71-46	71-3	45-01-33	85-35-01	1.000	0.077	0.997	-38699.602	31075.941	-7.361	-0.566797
71-3	71-4	134-58-01	40-33-02	5.013	3.809	3.259	-38695.793	31079.200	-3.105	-11.826945
71-4	71-47	135-01-59	355-35-01	1.000	0.997	-0.077	-38694.796	31079.123	0.077	0.076769
									倍面積	8.089084
									面積	4.04

* * 面積計算 (倍横距法) * *

地 器械点	番 : 視準点	71-23 内角	方向角	距離	緯距	経距	X座標	Y座標	倍横距	倍面積
71-42	71-43	90-00-01	265-34-41	10.483	-0.808	-10.452	-38684.548	31056.784	-10.452	8.445216
71-43	71-19	89-59-59	175-34-40	16.481	-16.432	1.271	-38700.980	31058.055	-19.633	322.609456
71-19	71-20	90-01-00	85-35-40	10.483	0.805	10.452	-38700.175	31068.507	-7.910	-6.367550
71-20	71-42	89-59-00	355-34-40	16.484	16.435	-1.271	-38683.740	31067.236	1.271	20.888885
									倍面積	345.576007
									面積	172.78