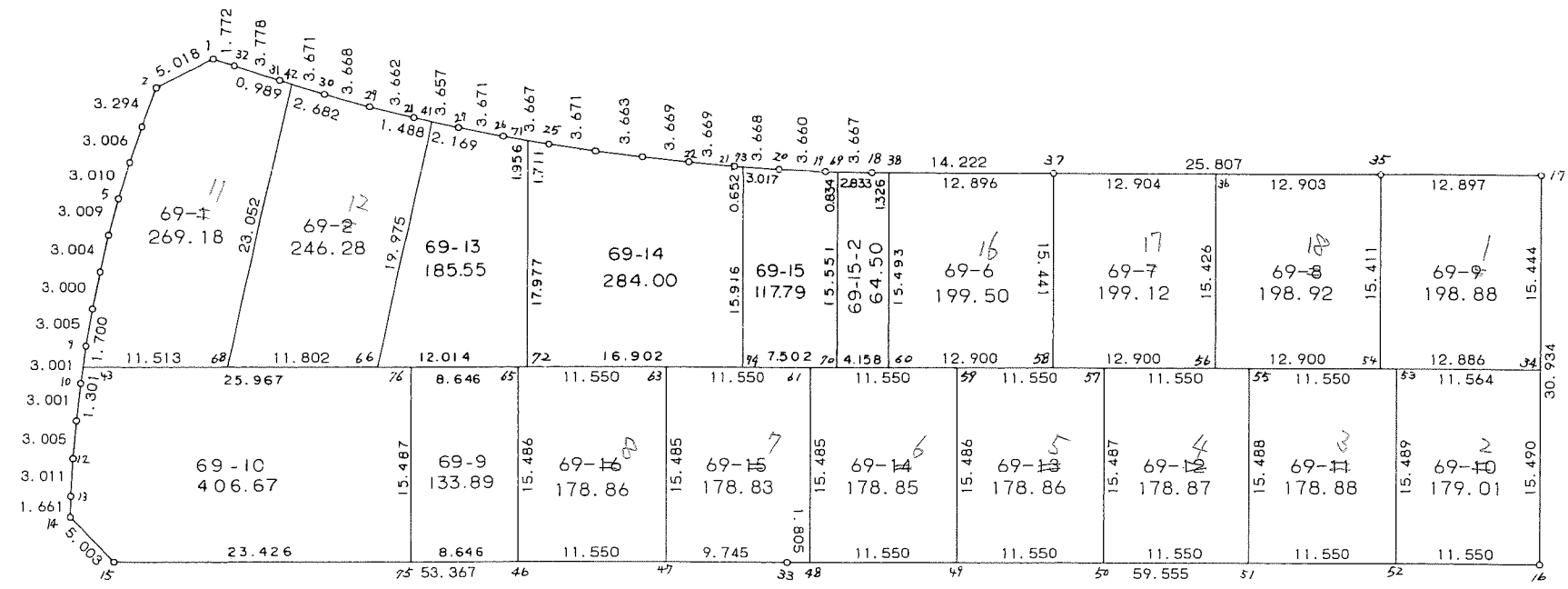
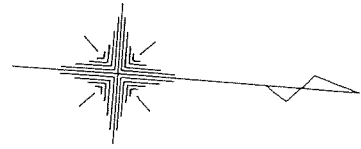


69街区



* * 面積計算 (倍横距法) * *

地 器械点	番 : 視準点	69 BL 内角	方向角	距離	緯距	経距	X座標	Y座標	倍横距	倍面積
69-1	69-2	135-01-13	148-25-45	5.018	-4.275	2.627	-38701.375	30963.596	2.627	-11.230425
69-2	69-3	137-20-13	105-45-58	3.294	-0.895	3.170	-38702.270	30966.766	8.424	-7.539480
69-3	69-4	179-02-15	104-48-13	3.006	-0.768	2.906	-38703.038	30969.672	14.500	-11.136000
69-4	69-5	178-18-49	103-07-02	3.010	-0.683	2.931	-38703.721	30972.603	20.337	-13.890171
69-5	69-6	177-34-09	100-41-11	3.009	-0.558	2.957	-38704.279	30975.560	26.225	-14.633550
69-6	69-7	178-21-10	99-02-21	3.004	-0.472	2.967	-38704.751	30978.527	32.149	-15.174328
69-7	69-8	178-16-31	97-18-52	3.000	-0.382	2.976	-38705.133	30981.503	38.092	-14.551144
69-8	69-9	178-15-41	95-34-33	3.005	-0.292	2.991	-38705.425	30984.494	44.059	-12.865228
69-9	69-10	178-14-45	93-49-18	3.001	-0.200	2.994	-38705.625	30987.488	50.044	-10.008800
69-10	69-11	178-00-42	91-50-00	3.001	-0.096	2.999	-38705.721	30990.487	56.037	-5.379552
69-11	69-12	178-45-28	90-35-28	3.005	-0.031	3.005	-38705.752	30993.492	62.041	-1.923271
69-12	69-13	178-03-28	88-38-56	3.011	0.071	3.010	-38705.681	30996.502	68.056	4.831976
69-13	69-14	178-08-26	86-47-22	1.661	0.093	1.658	-38705.588	30998.160	72.724	6.763332
69-14	69-15	134-08-01	40-55-23	5.003	3.780	3.277	-38701.808	31001.437	77.659	293.551020
69-15	69-33	134-38-26	355-33-49	53.367	53.207	-4.128	-38648.601	30997.309	76.808	4086.723256
69-33	69-16	180-00-41	355-34-30	59.555	59.377	-4.595	-38589.224	30992.714	68.085	4042.683045
69-16	69-17	90-02-52	265-37-22	30.934	-2.361	-30.844	-38591.585	30961.870	32.646	-77.077206
69-17	69-35	89-48-03	175-25-25	12.897	-12.856	1.029	-38604.441	30962.899	2.831	-36.395336
69-35	69-37	180-12-40	175-38-05	25.807	-25.732	1.964	-38630.173	30964.863	5.824	-149.863168
69-37	69-18	180-08-55	175-47-00	14.222	-14.184	1.046	-38644.357	30965.909	8.834	-125.301456
69-18	69-19	180-56-01	176-43-01	3.667	-3.661	0.210	-38648.018	30966.119	10.090	-36.939490
69-19	69-20	181-13-55	177-56-56	3.660	-3.658	0.131	-38651.676	30966.250	10.431	-38.156598
69-20	69-21	181-20-54	179-17-50	3.668	-3.668	0.045	-38655.344	30966.295	10.607	-38.906476
69-21	69-22	181-13-05	180-30-55	3.669	-3.669	-0.033	-38659.013	30966.262	10.619	-38.961111
69-22	69-23	181-14-59	181-45-54	3.669	-3.667	-0.113	-38662.680	30966.149	10.473	-38.404491

<< 四街道南土地区画整理事業 >>

器械点	視準点	内角	方向角	距離	緯距	経距	X座標	Y座標	倍横距	倍面積
69-23	69-24	181-02-09	182-48-03	3.663	-3.659	-0.179	-38666.339	30965.970	10.181	-37.252279
69-24	69-25	181-25-02	184-13-05	3.671	-3.661	-0.270	-38670.000	30965.700	9.732	-35.628852
69-25	69-26	181-14-38	185-27-43	3.667	-3.650	-0.349	-38673.650	30965.351	9.113	-33.262450
69-26	69-27	181-14-00	186-41-43	3.671	-3.646	-0.428	-38677.296	30964.923	8.336	-30.393056
69-27	69-28	181-23-58	188-05-41	3.657	-3.621	-0.515	-38680.917	30964.408	7.393	-26.770053
69-28	69-29	181-02-00	189-07-41	3.662	-3.616	-0.581	-38684.533	30963.827	6.297	-22.769952
69-29	69-30	182-23-58	191-31-39	3.668	-3.594	-0.733	-38688.127	30963.094	4.983	-17.908902
69-30	69-31	181-31-28	193-03-07	3.671	-3.576	-0.829	-38691.703	30962.265	3.421	-12.233496
69-31	69-32	180-29-42	193-32-49	3.778	-3.673	-0.885	-38695.376	30961.380	1.707	-6.269811
69-32	69-1	179-51-43	193-24-32	1.772	-1.724	-0.411	-38697.100	30960.969	0.411	-0.708564
									倍面積	7513.017933
									面積	3756.50

<< 四街道南土地地区画整理事業 >>

地番	種別	面積	坪数
69-1	境界点	198.8800000	60.16
69-2	境界点	179.0100000	54.15
69-3	境界点	178.8800000	54.11
69-4	境界点	178.8700000	54.10
69-5	境界点	178.8600000	54.10
69-6	境界点	178.8500000	54.10
69-7	境界点	178.8300000	54.09
69-8	境界点	178.8600000	54.10
69-9	境界点	133.8900000	40.50
69-10	境界点	406.6700000	123.01
69-11	境界点	269.1800000	81.42
69-12	境界点	246.2800000	74.49
69-13	境界点	185.5500000	56.12
69-14	境界点	284.0000000	85.91
69-15-1	境界点	117.7900000	35.63
69-15-2	境界点	64.5000000	19.51
69-16	境界点	199.5000000	60.34
69-17	境界点	199.1200000	60.23
69-18	境界点	198.9200000	60.17
	合計	3756.4400000	1136.32

* * 面積計算 (倍横距法) * *

地 器械点	番 : 視準点	69-1 内角	方向角	距離	緯距	経距	X座標	Y座標	倍横距	倍面積
69-35	69-54	90-09-26	85-34-51	15.411	1.188	15.366	-38603.253	30978.265	15.366	18.254808
69-54	69-34	89-59-19	355-34-10	12.886	12.847	-0.996	-38590.406	30977.269	29.736	382.018392
69-34	69-17	90-03-12	265-37-22	15.444	-1.179	-15.399	-38591.585	30961.870	13.341	-15.729039
69-17	69-35	89-48-03	175-25-25	12.897	-12.856	1.029	-38604.441	30962.899	-1.029	13.228824
									倍面積	397.772985
									面積	198.88

* * 面積計算 (倍横距法) * *

地 器械点	番 : 視準点	69-2 内角	方向角	距離	緯距	経距	X座標	Y座標	倍横距	倍面積
69-53	69-52	90-00-00	85-34-10	15.489	1.196	15.442	-38600.740	30993.605	15.442	18.468632
69-52	69-16	90-00-20	355-34-30	11.550	11.516	-0.891	-38589.224	30992.714	29.993	345.399388
69-16	69-34	90-02-52	265-37-22	15.490	-1.182	-15.445	-38590.406	30977.269	13.657	-16.142574
69-34	69-53	89-56-48	175-34-10	11.564	-11.530	0.894	-38601.936	30978.163	-0.894	10.307820
									倍面積	358.033266
									面積	179.01

* * 面積計算 (倍横距法) * *

地 器械点	番 : 69-3 視準点	内角	方向角	距離	緯距	経距	X座標	Y座標	倍横距	倍面積
69-55	69-51	90-00-00	85-34-10	15.488	1.197	15.441	-38612.255	30994.496	15.441	18.482877
69-51	69-52	90-00-20	355-34-30	11.550	11.515	-0.891	-38600.740	30993.605	29.991	345.346365
69-52	69-53	89-59-40	265-34-10	15.489	-1.196	-15.442	-38601.936	30978.163	13.658	-16.334968
69-53	69-55	90-00-00	175-34-10	11.550	-11.516	0.892	-38613.452	30979.055	-0.892	10.272272
									倍面積	357.766546
									面積	178.88

* * 面積計算 (倍横距法) * *

地 器械点	番 : 69-4 視準点	内角	方向角	距離	緯距	経距	X座標	Y座標	倍横距	倍面積
69-57	69-50	90-00-00	85-34-10	15.487	1.196	15.440	-38623.771	30995.387	15.440	18.466240
69-50	69-51	90-00-20	355-34-30	11.550	11.516	-0.891	-38612.255	30994.496	29.989	345.353324
69-51	69-55	89-59-40	265-34-10	15.488	-1.197	-15.441	-38613.452	30979.055	13.657	-16.347429
69-55	69-57	90-00-00	175-34-10	11.550	-11.515	0.892	-38624.967	30979.947	-0.892	10.271380
									倍面積	357.743515
									面積	178.87

* * 面積計算 (倍横距法) * *

地 器械点	番 : 視準点	69-5 内角	方向角	距離	緯距	経距	X座標	Y座標	倍横距	倍面積
69-59	69-49	90-00-00	85-34-10	15.486	1.197	15.440	-38635.286	30996.279	15.440	18.481680
69-49	69-50	90-00-20	355-34-30	11.550	11.515	-0.892	-38623.771	30995.387	29.988	345.311820
69-50	69-57	89-59-40	265-34-10	15.487	-1.196	-15.440	-38624.967	30979.947	13.656	-16.332576
69-57	69-59	90-00-00	175-34-10	11.550	-11.516	0.892	-38636.483	30980.839	-0.892	10.272272
									倍面積	357.733196
									面積	178.86

* * 面積計算 (倍横距法) * *

地 器械点	番 : 視準点	69-6 内角	方向角	距離	緯距	経距	X座標	Y座標	倍横距	倍面積
69-61	69-48	90-00-00	85-34-10	15.485	1.196	15.438	-38646.802	30997.170	15.438	18.463848
69-48	69-49	90-00-20	355-34-30	11.550	11.516	-0.891	-38635.286	30996.279	29.985	345.307260
69-49	69-59	89-59-40	265-34-10	15.486	-1.197	-15.440	-38636.483	30980.839	13.654	-16.343838
69-59	69-61	90-00-00	175-34-10	11.550	-11.515	0.893	-38647.998	30981.732	-0.893	10.282895
									倍面積	357.710165
									面積	178.85

* * 面積計算 (倍横距法) * *

地 器械点	番 : 視準点	69-7 内角	方向角	距離	緯距	経距	X座標	Y座標	倍横距	倍面積
69-63	69-47	90-00-00	85-34-10	15.485	1.196	15.439	-38658.317	30998.063	15.439	18.465044
69-47	69-33	89-59-39	355-33-49	9.745	9.716	-0.754	-38648.601	30997.309	30.124	292.684784
69-33	69-48	180-00-41	355-34-30	1.805	1.799	-0.139	-38646.802	30997.170	29.231	52.586569
69-48	69-61	89-59-40	265-34-10	15.485	-1.196	-15.438	-38647.998	30981.732	13.654	-16.330184
69-61	69-63	90-00-00	175-34-10	11.550	-11.515	0.892	-38659.513	30982.624	-0.892	10.271380
									倍面積	357.677593
									面積	178.83

* * 面積計算 (倍横距法) * *

地 器械点	番 : 視準点	69-8 内角	方向角	距離	緯距	経距	X座標	Y座標	倍横距	倍面積
69-65	69-46	90-00-00	85-34-10	15.486	1.197	15.440	-38669.832	30998.956	15.440	18.481680
69-46	69-47	89-59-39	355-33-49	11.550	11.515	-0.893	-38658.317	30998.063	29.987	345.300305
69-47	69-63	90-00-21	265-34-10	15.485	-1.196	-15.439	-38659.513	30982.624	13.655	-16.331380
69-63	69-65	90-00-00	175-34-10	11.550	-11.516	0.892	-38671.029	30983.516	-0.892	10.272272
									倍面積	357.722877
									面積	178.86

* * 面積計算 (倍横距法) * *

地 器械点	番 : 69-9 視準点	内角	方向角	距離	緯距	経距	X座標	Y座標	倍横距	倍面積
69-75	69-46	89-59-39	355-33-49	8.646	8.620	-0.669	-38669.832	30998.956	-0.669	-5.766780
69-46	69-65	90-00-21	265-34-10	15.486	-1.197	-15.440	-38671.029	30983.516	-16.778	20.083266
69-65	69-76	90-00-00	175-34-10	8.646	-8.620	0.668	-38679.649	30984.184	-31.550	271.961000
69-76	69-75	90-00-00	85-34-10	15.487	1.197	15.441	-38678.452	30999.625	-15.441	-18.482877
									倍面積	267.794609
									面積	133.89

* * 面積計算 (倍横距法) * *

地 器械点	番 : 69-10 視準点	内角	方向角	距離	緯距	経距	X座標	Y座標	倍横距	倍面積
69-76	69-43	90-00-00	175-34-10	25.967	-25.889	2.006	-38705.538	30986.190	2.006	-51.933334
69-43	69-10	98-15-08	93-49-18	1.301	-0.087	1.298	-38705.625	30987.488	5.310	-0.461970
69-10	69-11	178-00-42	91-50-00	3.001	-0.096	2.999	-38705.721	30990.487	9.607	-0.922272
69-11	69-12	178-45-28	90-35-28	3.005	-0.031	3.005	-38705.752	30993.492	15.611	-0.483941
69-12	69-13	178-03-28	88-38-56	3.011	0.071	3.010	-38705.681	30996.502	21.626	1.535446
69-13	69-14	178-08-26	86-47-22	1.661	0.093	1.658	-38705.588	30998.160	26.294	2.445342
69-14	69-15	134-08-01	40-55-23	5.003	3.780	3.277	-38701.808	31001.437	31.229	118.045620
69-15	69-75	134-38-26	355-33-49	23.426	23.356	-1.812	-38678.452	30999.625	32.694	763.601064
69-75	69-76	90-00-21	265-34-10	15.487	-1.197	-15.441	-38679.649	30984.184	15.441	-18.482877
									倍面積	813.343078
									面積	406.67

* * 面積計算 (倍横距法) * *

地 器械点	番 : 視準点	69-11 内角	方向角	距離	緯距	経距	X座標	Y座標	倍横距	倍面積
69-1	69-2	135-01-13	148-25-45	5.018	-4.275	2.627	-38701.375	30963.596	2.627	-11.230425
69-2	69-3	137-20-13	105-45-58	3.294	-0.895	3.170	-38702.270	30966.766	8.424	-7.539480
69-3	69-4	179-02-15	104-48-13	3.006	-0.768	2.906	-38703.038	30969.672	14.500	-11.136000
69-4	69-5	178-18-49	103-07-02	3.010	-0.683	2.931	-38703.721	30972.603	20.337	-13.890171
69-5	69-6	177-34-09	100-41-11	3.009	-0.558	2.957	-38704.279	30975.560	26.225	-14.633550
69-6	69-7	178-21-10	99-02-21	3.004	-0.472	2.967	-38704.751	30978.527	32.149	-15.174328
69-7	69-8	178-16-31	97-18-52	3.000	-0.382	2.976	-38705.133	30981.503	38.092	-14.551144
69-8	69-9	178-15-41	95-34-33	3.005	-0.292	2.991	-38705.425	30984.494	44.059	-12.865228
69-9	69-43	178-14-45	93-49-18	1.700	-0.113	1.696	-38705.538	30986.190	48.746	-5.508298
69-43	69-68	81-44-52	355-34-10	11.513	11.478	-0.890	-38694.060	30985.300	49.552	568.757856
69-68	69-42	102-42-38	278-16-48	23.052	3.320	-22.812	-38690.740	30962.488	25.850	85.822000
69-42	69-31	94-46-19	193-03-07	0.989	-0.963	-0.223	-38691.703	30962.265	2.815	-2.710845
69-31	69-32	180-29-42	193-32-49	3.778	-3.673	-0.885	-38695.376	30961.380	1.707	-6.269811
69-32	69-1	179-51-43	193-24-32	1.772	-1.724	-0.411	-38697.100	30960.969	0.411	-0.708564
									倍面積	538.362012
									面積	269.18

* * 面積計算 (倍横距法) * *

地 器械点	番 : 視準点	69-12 内角	方向角	距離	緯距	経距	X座標	Y座標	倍横距	倍面積
69-42	69-68	85-13-41	98-16-48	23.052	-3.320	22.812	-38694.060	30985.300	22.812	-75.735840
69-68	69-66	77-17-22	355-34-10	11.802	11.767	-0.911	-38682.293	30984.389	44.713	526.137871
69-66	69-41	102-37-53	278-12-03	19.975	2.850	-19.771	-38679.443	30964.618	24.031	68.488350
69-41	69-28	89-53-38	188-05-41	1.488	-1.474	-0.210	-38680.917	30964.408	4.050	-5.969700
69-28	69-29	181-02-00	189-07-41	3.662	-3.616	-0.581	-38684.533	30963.827	3.259	-11.784544
69-29	69-30	182-23-58	191-31-39	3.668	-3.594	-0.733	-38688.127	30963.094	1.945	-6.990330
69-30	69-42	181-31-28	193-03-07	2.682	-2.613	-0.606	-38690.740	30962.488	0.606	-1.583478
									倍面積	492.562329
									面積	246.28

* * 面積計算 (倍横距法) * *

地 器械点	番 : 視準点	69-13 内角	方向角	距離	緯距	経距	X座標	Y座標	倍横距	倍面積
69-71	69-26	99-53-33	185-27-43	1.956	-1.947	-0.186	-38673.650	30965.351	-0.186	0.362142
69-26	69-27	181-14-00	186-41-43	3.671	-3.646	-0.428	-38677.296	30964.923	-0.800	2.916800
69-27	69-41	181-23-58	188-05-41	2.169	-2.147	-0.305	-38679.443	30964.618	-1.533	3.291351
69-41	69-66	90-06-22	98-12-03	19.975	-2.850	19.771	-38682.293	30984.389	17.933	-51.109050
69-66	69-72	77-22-07	355-34-10	12.014	11.979	-0.928	-38670.314	30983.461	36.776	440.539704
69-72	69-71	90-00-00	265-34-10	17.977	-1.389	-17.924	-38671.703	30965.537	17.924	-24.896436
									倍面積	371.104511
									面積	185.55

* * 面積計算 (倍横距法) * *

地 器械点	番 視準点	69-14 内角	方向角	距離	緯距	経距	X座標	Y座標	倍横距	倍面積
69-73	69-21	93-43-40	179-17-50	0.652	-0.652	0.008	-38655.344	30966.295	0.008	-0.005216
69-21	69-22	181-13-05	180-30-55	3.669	-3.669	-0.033	-38659.013	30966.262	-0.017	0.062373
69-22	69-23	181-14-59	181-45-54	3.669	-3.667	-0.113	-38662.680	30966.149	-0.163	0.597721
69-23	69-24	181-02-09	182-48-03	3.663	-3.659	-0.179	-38666.339	30965.970	-0.455	1.664845
69-24	69-25	181-25-02	184-13-05	3.671	-3.661	-0.270	-38670.000	30965.700	-0.904	3.309544
69-25	69-71	181-14-38	185-27-43	1.711	-1.703	-0.163	-38671.703	30965.537	-1.337	2.276911
69-71	69-72	80-06-27	85-34-10	17.977	1.389	17.924	-38670.314	30983.461	16.424	22.812936
69-72	69-74	90-00-00	355-34-10	16.902	16.851	-1.306	-38653.463	30982.155	33.042	556.790742
69-74	69-73	90-00-00	265-34-10	15.916	-1.229	-15.868	-38654.692	30966.287	15.868	-19.501772
									倍面積	568.008084
									面積	284.00

* * 面積計算 (倍横距法) * *

地 器械点	番 視準点	69-15-1 内角	方向角	距離	緯距	経距	X座標	Y座標	倍横距	倍面積
69-74	69-70	90-00-00	355-34-10	7.502	7.479	-0.580	-38645.984	30981.575	-0.580	-4.337820
69-70	69-69	90-00-00	265-34-10	15.551	-1.201	-15.504	-38647.185	30966.071	-16.664	20.013464
69-69	69-19	91-08-51	176-43-01	0.834	-0.833	0.048	-38648.018	30966.119	-32.120	26.755960
69-19	69-20	181-13-55	177-56-56	3.660	-3.658	0.131	-38651.676	30966.250	-31.941	116.840178
69-20	69-73	181-20-54	179-17-50	3.017	-3.016	0.037	-38654.692	30966.287	-31.773	95.827368
69-73	69-74	86-16-20	85-34-10	15.916	1.229	15.868	-38653.463	30982.155	-15.868	-19.501772
									倍面積	235.597378
									面積	117.79

* * 面積計算 (倍横距法) * *

地 器械点	番 : 視準点	69-15-2 内角	方向角	距離	緯距	経距	X座標	Y座標	倍横距	倍面積
69-70	69-60	90-00-00	355-34-10	4.158	4.146	-0.321	-38641.838	30981.254	-0.321	-1.330866
69-60	69-38	90-00-00	265-34-10	15.493	-1.197	-15.446	-38643.035	30965.808	-16.088	19.257336
69-38	69-18	90-03-14	175-37-24	1.326	-1.322	0.101	-38644.357	30965.909	-31.433	41.554426
69-18	69-69	181-05-37	176-43-01	2.833	-2.828	0.162	-38647.185	30966.071	-31.170	88.148760
69-69	69-70	88-51-09	85-34-10	15.551	1.201	15.504	-38645.984	30981.575	-15.504	-18.620304
									倍面積	129.009352
									面積	64.50

* * 面積計算 (倍横距法) * *

地 器械点	番 : 視準点	69-16 内角	方向角	距離	緯距	経距	X座標	Y座標	倍横距	倍面積
69-38	69-60	89-46-10	85-34-10	15.493	1.197	15.446	-38641.838	30981.254	15.446	18.488862
69-60	69-58	90-00-00	355-34-10	12.900	12.862	-0.996	-38628.976	30980.258	29.896	384.522352
69-58	69-37	89-59-03	265-33-13	15.441	-1.197	-15.395	-38630.173	30964.863	13.505	-16.165485
69-37	69-38	90-14-47	175-48-00	12.896	-12.862	0.945	-38643.035	30965.808	-0.945	12.154590
									倍面積	399.000319
									面積	199.50

* * 面積計算 (倍横距法) * *

地 器械点	番 : 視準点	69-17 内角	方向角	距離	緯距	経距	X座標	Y座標	倍横距	倍面積
69-37	69-58	89-55-08	85-33-13	15.441	1.197	15.395	-38628.976	30980.258	15.395	18.427815
69-58	69-56	90-00-57	355-34-10	12.900	12.861	-0.997	-38616.115	30979.261	29.793	383.167773
69-56	69-36	90-00-00	265-34-10	15.426	-1.191	-15.380	-38617.306	30963.881	13.416	-15.978456
69-36	69-37	90-03-55	175-38-05	12.904	-12.867	0.982	-38630.173	30964.863	-0.982	12.635394
									倍面積	398.252526
									面積	199.12

* * 面積計算 (倍横距法) * *

地 器械点	番 : 視準点	69-18 内角	方向角	距離	緯距	経距	X座標	Y座標	倍横距	倍面積
69-36	69-56	89-56-05	85-34-10	15.426	1.191	15.380	-38616.115	30979.261	15.380	18.317580
69-56	69-54	90-00-00	355-34-10	12.900	12.862	-0.996	-38603.253	30978.265	29.764	382.824568
69-54	69-35	90-00-41	265-34-51	15.411	-1.188	-15.366	-38604.441	30962.899	13.402	-15.921576
69-35	69-36	90-03-14	175-38-05	12.903	-12.865	0.982	-38617.306	30963.881	-0.982	12.633430
									倍面積	397.854002
									面積	198.92