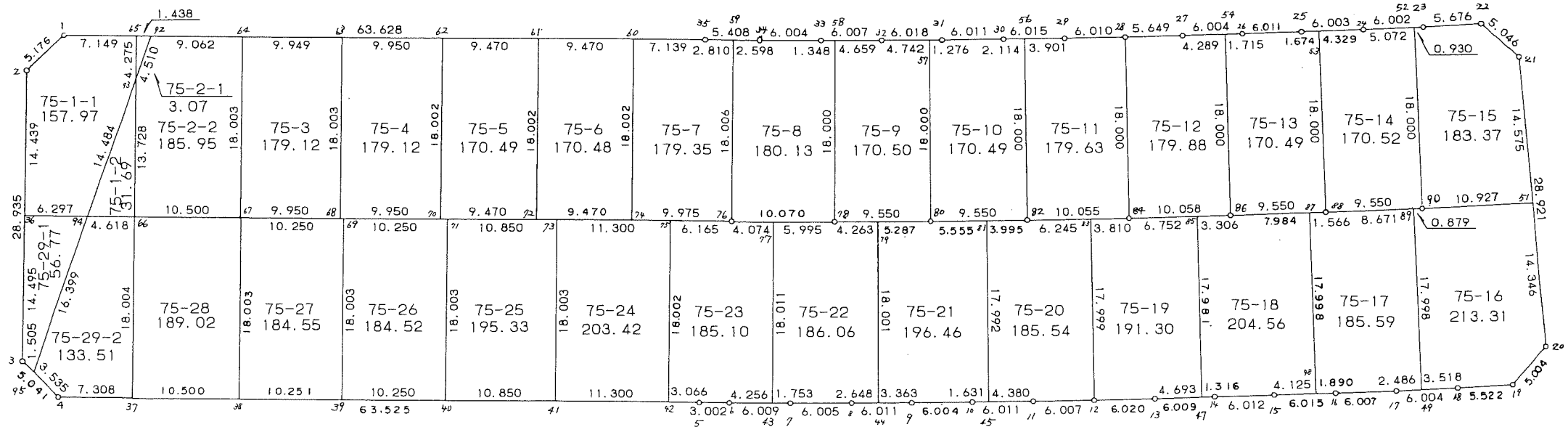


75 街 区



* * 面積計算 (倍横距法) * *

地 器械点	番 : 視準点	75 BL 内角	方向角	距離	緯距	経距	X座標	Y座標	倍横距	倍面積
75-1	75-2	136-29-17	222-03-39	5.176	-3.842	-3.467	-38583.833	31108.173	-3.467	13.320214
75-2	75-3	133-33-32	175-37-11	28.935	-28.850	2.210	-38612.683	31110.383	-4.724	136.287400
75-3	75-4	134-03-59	129-41-10	5.040	-3.219	3.879	-38615.902	31114.262	1.365	-4.393935
75-4	75-5	135-53-05	85-34-15	63.525	4.906	63.334	-38610.996	31177.596	68.578	336.443668
75-5	75-6	179-58-17	85-32-32	3.002	0.233	2.993	-38610.763	31180.589	134.905	31.432865
75-6	75-7	179-50-08	85-22-40	6.009	0.484	5.989	-38610.279	31186.578	143.887	69.641308
75-7	75-8	179-39-18	85-01-58	6.005	0.520	5.983	-38609.759	31192.561	155.859	81.046680
75-8	75-9	179-45-43	84-47-41	6.011	0.546	5.986	-38609.213	31198.547	167.828	91.634088
75-9	75-10	179-44-01	84-31-42	6.004	0.572	5.976	-38608.641	31204.523	179.790	102.839880
75-10	75-11	179-45-41	84-17-23	6.011	0.598	5.981	-38608.043	31210.504	191.747	114.664706
75-11	75-12	179-43-55	84-01-18	6.007	0.626	5.974	-38607.417	31216.478	203.702	127.517452
75-12	75-13	179-35-01	83-36-19	6.020	0.670	5.982	-38606.747	31222.460	215.658	144.490860
75-13	75-14	179-48-06	83-24-25	6.009	0.690	5.970	-38606.057	31228.430	227.610	157.050900
75-14	75-15	179-56-09	83-20-34	6.012	0.697	5.971	-38605.360	31234.401	239.551	166.967047
75-15	75-16	179-37-53	82-58-27	6.015	0.736	5.969	-38604.624	31240.370	251.491	185.097376
75-16	75-17	179-43-03	82-41-30	6.007	0.764	5.959	-38603.860	31246.329	263.419	201.252116
75-17	75-18	179-42-35	82-24-05	6.004	0.794	5.951	-38603.066	31252.280	275.329	218.611226
75-18	75-19	179-49-46	82-13-51	5.522	0.746	5.472	-38602.320	31257.752	286.752	213.916992
75-19	75-20	133-34-25	35-48-16	5.004	4.059	2.928	-38598.261	31260.680	295.152	1198.021968
75-20	75-21	133-54-59	349-43-15	28.921	28.457	-5.161	-38569.804	31255.519	292.919	8335.595983
75-21	75-22	136-21-18	306-04-33	5.046	2.971	-4.079	-38566.833	31251.440	283.679	842.810309
75-22	75-23	135-59-20	262-03-53	5.676	-0.783	-5.622	-38567.616	31245.818	273.978	-214.524774
75-23	75-24	180-27-22	262-31-15	6.002	-0.782	-5.951	-38568.398	31239.867	262.405	-205.200710
75-24	75-25	180-12-00	262-43-15	6.003	-0.760	-5.955	-38569.158	31233.912	250.499	-190.379240
75-25	75-26	180-17-15	263-00-30	6.011	-0.732	-5.967	-38569.890	31227.945	238.577	-174.638364

<< 四街道南土地区画整理事業 >>

器械点	視準点	内角	方向角	距離	緯距	経距	X座標	Y座標	倍横距	倍面積
75-26	75-27	180-14-25	263-14-55	6.004	-0.706	-5.962	-38570.596	31221.983	226.648	-160.013488
75-27	75-28	180-21-03	263-35-58	5.649	-0.630	-5.614	-38571.226	31216.369	215.072	-135.495360
75-28	75-29	180-11-41	263-47-39	6.010	-0.649	-5.975	-38571.875	31210.394	203.483	-132.060467
75-29	75-30	180-18-24	264-06-03	6.015	-0.619	-5.983	-38572.494	31204.411	191.525	-118.553975
75-30	75-31	180-17-04	264-23-07	6.011	-0.588	-5.982	-38573.082	31198.429	179.560	-105.581280
75-31	75-32	180-22-03	264-45-10	6.018	-0.550	-5.993	-38573.632	31192.436	167.585	-92.171750
75-32	75-33	180-16-39	265-01-49	6.007	-0.520	-5.984	-38574.152	31186.452	155.608	-80.916160
75-33	75-34	180-10-32	265-12-21	6.004	-0.502	-5.983	-38574.654	31180.469	143.641	-72.107782
75-34	75-35	180-17-24	265-29-45	5.408	-0.425	-5.391	-38575.079	31175.078	132.267	-56.213475
75-35	75-1	180-04-37	265-34-22	63.628	-4.912	-63.438	-38579.991	31111.640	63.438	-311.607456
									倍面積	10714.784822
									面積	5357.39

<< 四街道南土地区画整理事業 >>

地番	種別	面積	坪数
75-1-1	境界点	157.9700000	47.78
75-1-2	境界点	31.6900000	9.58
75-2-1	境界点	3.0700000	0.92
75-2-2	境界点	185.9500000	56.24
75-3	境界点	179.1200000	54.18
75-4	境界点	179.1200000	54.18
75-5	境界点	170.4900000	51.57
75-6	境界点	170.4800000	51.57
75-7	境界点	179.3500000	54.25
75-8	境界点	180.1300000	54.48
75-9	境界点	170.5000000	51.57
75-10	境界点	170.4900000	51.57
75-11	境界点	179.6300000	54.33
75-12	境界点	179.8800000	54.41
75-13	境界点	170.4900000	51.57
75-14	境界点	170.5200000	51.58
75-15	境界点	183.3700000	55.46
75-16	境界点	213.3100000	64.52
75-17	境界点	185.5900000	56.14
75-18	境界点	204.5600000	61.87
75-19	境界点	191.3000000	57.86
75-20	境界点	185.5400000	56.12
75-21	境界点	196.4600000	59.42
75-22	境界点	186.0600000	56.28
75-23	境界点	185.1000000	55.99
75-24	境界点	203.4200000	61.53

<< 四街道南土地区画整理事業 >>

地番	種別	面積	坪数
75-25	境界点	195.3300000	59.08
75-26	境界点	184.5200000	55.81
75-27	境界点	184.5500000	55.82
75-28	境界点	189.0200000	57.17
75-29-1	境界点	56.7700000	17.17
75-29-2	境界点	133.5100000	40.38
	合計	5357.2900000	1620.58

<< 四街道南土地区画整理事業 >>

* * 面積計算 (倍横距法) * *

地 器械点	番 視準点	75-1-1 内角	方向角	距離	緯距	経距	X座標	Y座標	倍横距	倍面積
75-1	75-2	136-29-17	222-03-39	5.176	-3.842	-3.467	-38583.833	31108.173	-3.467	13.320214
75-2	75-36	133-33-32	175-37-11	14.439	-14.397	1.103	-38598.230	31109.276	-5.831	83.948907
75-36	75-94	89-57-09	85-34-20	6.297	0.486	6.278	-38597.744	31115.554	1.550	0.753300
75-94	75-93	108-35-28	14-09-48	14.484	14.044	3.544	-38583.700	31119.098	11.372	159.708368
75-93	75-65	161-24-32	355-34-20	4.275	4.261	-0.330	-38579.439	31118.768	14.586	62.150946
75-65	75-1	90-00-02	265-34-22	7.149	-0.552	-7.128	-38579.991	31111.640	7.128	-3.934656
									倍面積	315.947079
									面積	157.97

* * 面積計算 (倍横距法) * *

地 器械点	番 視準点	75-1-2 内角	方向角	距離	緯距	経距	X座標	Y座標	倍横距	倍面積
75-93	75-94	18-35-28	194-09-48	14.484	-14.044	-3.544	-38597.744	31115.554	-3.544	49.771936
75-94	75-66	71-24-32	85-34-20	4.618	0.356	4.604	-38597.388	31120.158	-2.484	-0.884304
75-66	75-93	90-00-00	355-34-20	13.728	13.688	-1.060	-38583.700	31119.098	1.060	14.509280
									倍面積	63.396912
									面積	31.69

<< 四街道南土地区画整理事業 >>

* * 面積計算 (倍横距法) * *

地 器械点	番 : 視準点	75-2-1 内角	方向角	距離	緯距	経距	X座標	Y座標	倍横距	倍面積
75-65	75-93	89-59-58	175-34-20	4.275	-4.261	0.330	-38583.700	31119.098	0.330	-1.406130
75-93	75-92	18-35-28	14-09-48	4.510	4.372	1.103	-38579.328	31120.201	1.763	7.707836
75-92	75-65	71-24-34	265-34-22	1.438	-0.111	-1.433	-38579.439	31118.768	1.433	-0.159063
									倍面積	6.142643
									面積	3.07

* * 面積計算 (倍横距法) * *

地 器械点	番 : 視準点	75-2-2 内角	方向角	距離	緯距	経距	X座標	Y座標	倍横距	倍面積
75-92	75-93	108-35-26	194-09-48	4.510	-4.372	-1.103	-38583.700	31119.098	-1.103	4.822316
75-93	75-66	161-24-32	175-34-20	13.728	-13.688	1.060	-38597.388	31120.158	-1.146	15.686448
75-66	75-67	90-00-00	85-34-20	10.500	0.811	10.468	-38596.577	31130.626	10.382	8.419802
75-67	75-64	90-00-00	355-34-20	18.003	17.949	-1.389	-38578.628	31129.237	19.461	349.305489
75-64	75-92	90-00-02	265-34-22	9.062	-0.700	-9.036	-38579.328	31120.201	9.036	-6.325200
									倍面積	371.908855
									面積	185.95

<< 四街道南土地区画整理事業 >>

* * 面積計算 (倍横距法) * *

地 器械点	番 : 視準点	75-3 内角	方向角	距離	緯距	経距	X座標	Y座標	倍横距	倍面積
75-64	75-67	89-59-58	175-34-20	18.003	-17.949	1.389	-38596.577	31130.626	1.389	-24.931161
75-67	75-68	90-00-00	85-34-20	9.950	0.768	9.921	-38595.809	31140.547	12.699	9.752832
75-68	75-63	89-59-49	355-34-09	18.003	17.949	-1.391	-38577.860	31139.156	21.229	381.039321
75-63	75-64	90-00-13	265-34-22	9.949	-0.768	-9.919	-38578.628	31129.237	9.919	-7.617792
									倍面積	358.243200
									面積	179.12

* * 面積計算 (倍横距法) * *

地 器械点	番 : 視準点	75-4 内角	方向角	距離	緯距	経距	X座標	Y座標	倍横距	倍面積
75-63	75-68	89-59-47	175-34-09	18.003	-17.949	1.391	-38595.809	31140.547	1.391	-24.967059
75-68	75-70	90-00-11	85-34-20	9.950	0.768	9.920	-38595.041	31150.467	12.702	9.755136
75-70	75-62	89-59-49	355-34-09	18.002	17.949	-1.391	-38577.092	31149.076	21.231	381.075219
75-62	75-63	90-00-13	265-34-22	9.950	-0.768	-9.920	-38577.860	31139.156	9.920	-7.618560
									倍面積	358.244736
									面積	179.12

<< 四街道南土地区画整理事業 >>

* * 面積計算 (倍横距法) * *

地 器械点	番 : 75-5 視準点	内角	方向角	距離	緯距	経距	X座標	Y座標	倍横距	倍面積
75-62	75-70	89-59-47	175-34-09	18.002	-17.949	1.391	-38595.041	31150.467	1.391	-24.967059
75-70	75-72	90-00-11	85-34-20	9.470	0.731	9.442	-38594.310	31159.909	12.224	8.935744
75-72	75-61	89-59-49	355-34-09	18.002	17.949	-1.391	-38576.361	31158.518	20.275	363.915975
75-61	75-62	90-00-13	265-34-22	9.470	-0.731	-9.442	-38577.092	31149.076	9.442	-6.902102
									倍面積	340.982558
									面積	170.49

* * 面積計算 (倍横距法) * *

地 器械点	番 : 75-6 視準点	内角	方向角	距離	緯距	経距	X座標	Y座標	倍横距	倍面積
75-61	75-72	89-59-47	175-34-09	18.002	-17.949	1.391	-38594.310	31159.909	1.391	-24.967059
75-72	75-74	90-00-11	85-34-20	9.470	0.731	9.441	-38593.579	31169.350	12.223	8.935013
75-74	75-60	89-59-49	355-34-09	18.002	17.949	-1.390	-38575.630	31167.960	20.274	363.898026
75-60	75-61	90-00-13	265-34-22	9.470	-0.731	-9.442	-38576.361	31158.518	9.442	-6.902102
									倍面積	340.963878
									面積	170.48

* * 面積計算 (倍横距法) * *

地 器械点	番 : 視準点	75-7 内角	方向角	距離	緯距	経距	X座標	Y座標	倍横距	倍面積
75-60	75-74	89-59-47	175-34-09	18.002	-17.949	1.390	-38593.579	31169.350	1.390	-24.949110
75-74	75-76	90-00-11	85-34-20	9.975	0.771	9.946	-38592.808	31179.296	12.726	9.811746
75-76	75-59	89-54-56	355-29-16	18.006	17.950	-1.417	-38574.858	31177.879	21.255	381.527250
75-59	75-35	90-00-29	265-29-45	2.810	-0.221	-2.801	-38575.079	31175.078	17.037	-3.765177
75-35	75-60	180-04-37	265-34-22	7.139	-0.551	-7.118	-38575.630	31167.960	7.118	-3.922018
									倍面積	358.702691
									面積	179.35

* * 面積計算 (倍横距法) * *

地 器械点	番 : 視準点	75-8 内角	方向角	距離	緯距	経距	X座標	Y座標	倍横距	倍面積
75-59	75-76	89-59-31	175-29-16	18.006	-17.950	1.417	-38592.808	31179.296	1.417	-25.435150
75-76	75-78	89-44-12	85-13-28	10.070	0.838	10.034	-38591.970	31189.330	12.868	10.783384
75-78	75-58	89-52-53	355-06-21	18.000	17.934	-1.535	-38574.036	31187.795	21.367	383.195778
75-58	75-33	89-55-28	265-01-49	1.348	-0.116	-1.343	-38574.152	31186.452	18.489	-2.144724
75-33	75-34	180-10-32	265-12-21	6.004	-0.502	-5.983	-38574.654	31180.469	11.163	-5.603826
75-34	75-59	180-17-24	265-29-45	2.598	-0.204	-2.590	-38574.858	31177.879	2.590	-0.528360
									倍面積	360.267102
									面積	180.13

* * 面積計算 (倍横距法) * *

地 器械点	番 : 75-9 視準点	内角	方向角	距離	緯距	経距	X座標	Y座標	倍横距	倍面積
75-58	75-78	90-04-32	175-06-21	18.000	-17.934	1.535	-38591.970	31189.330	1.535	-27.528690
75-78	75-80	89-47-02	84-53-23	9.550	0.850	9.512	-38591.120	31198.842	12.582	10.694700
75-80	75-57	89-44-30	354-37-53	18.000	17.922	-1.684	-38573.198	31197.158	20.410	365.788020
75-57	75-32	90-07-17	264-45-10	4.742	-0.434	-4.722	-38573.632	31192.436	14.004	-6.077736
75-32	75-58	180-16-39	265-01-49	4.659	-0.404	-4.641	-38574.036	31187.795	4.641	-1.874964
									倍面積	341.001330
									面積	170.50

* * 面積計算 (倍横距法) * *

地 器械点	番 : 75-10 視準点	内角	方向角	距離	緯距	経距	X座標	Y座標	倍横距	倍面積
75-57	75-80	89-52-43	174-37-53	18.000	-17.922	1.684	-38591.120	31198.842	1.684	-30.180648
75-80	75-82	89-44-23	84-22-16	9.550	0.937	9.504	-38590.183	31208.346	12.872	12.061064
75-82	75-56	89-47-08	354-09-24	18.000	17.907	-1.832	-38572.276	31206.514	20.544	367.881408
75-56	75-30	89-56-39	264-06-03	2.114	-0.218	-2.103	-38572.494	31204.411	16.609	-3.620762
75-30	75-31	180-17-04	264-23-07	6.011	-0.588	-5.982	-38573.082	31198.429	8.524	-5.012112
75-31	75-57	180-22-03	264-45-10	1.276	-0.116	-1.271	-38573.198	31197.158	1.271	-0.147436
									倍面積	340.981514
									面積	170.49

* * 面積計算 (倍横距法) * *

地 器械点	番 : 75-11 視準点	内角	方向角	距離	緯距	経距	X座標	Y座標	倍横距	倍面積
75-56	75-82	90-03-21	174-09-24	18.000	-17.907	1.832	-38590.183	31208.346	1.832	-32.805624
75-82	75-84	89-45-30	83-54-54	10.055	1.066	9.999	-38589.117	31218.345	13.663	14.564758
75-84	75-28	89-46-57	353-41-51	18.000	17.891	-1.976	-38571.226	31216.369	21.686	387.984226
75-28	75-29	90-05-48	263-47-39	6.010	-0.649	-5.975	-38571.875	31210.394	13.735	-8.914015
75-29	75-56	180-18-24	264-06-03	3.901	-0.401	-3.880	-38572.276	31206.514	3.880	-1.555880
									倍面積	359.273465
									面積	179.63

* * 面積計算 (倍横距法) * *

地 器械点	番 : 75-12 視準点	内角	方向角	距離	緯距	経距	X座標	Y座標	倍横距	倍面積
75-28	75-84	90-05-53	173-41-51	18.000	-17.891	1.976	-38589.117	31218.345	1.976	-35.352616
75-84	75-86	89-45-07	83-26-58	10.058	1.147	9.992	-38587.970	31228.337	13.944	15.993768
75-86	75-54	89-52-02	353-19-00	18.000	17.878	-2.095	-38570.092	31226.242	21.841	390.473398
75-54	75-27	89-55-55	263-14-55	4.289	-0.504	-4.259	-38570.596	31221.983	15.487	-7.805448
75-27	75-28	180-21-03	263-35-58	5.649	-0.630	-5.614	-38571.226	31216.369	5.614	-3.536820
									倍面積	359.772282
									面積	179.88

* * 面積計算 (倍横距法) * *

地 器械点	番 : 75-13 視準点	内角	方向角	距離	緯距	経距	X座標	Y座標	倍横距	倍面積
75-54	75-86	90-04-05	173-19-00	18.000	-17.878	2.095	-38587.970	31228.337	2.095	-37.454410
75-86	75-88	89-41-06	83-00-06	9.550	1.164	9.479	-38586.806	31237.816	13.669	15.910716
75-88	75-53	89-50-17	352-50-23	18.000	17.860	-2.244	-38568.946	31235.572	20.904	373.345440
75-53	75-25	89-52-52	262-43-15	1.674	-0.212	-1.660	-38569.158	31233.912	17.000	-3.604000
75-25	75-26	180-17-15	263-00-30	6.011	-0.732	-5.967	-38569.890	31227.945	9.373	-6.861036
75-26	75-54	180-14-25	263-14-55	1.715	-0.202	-1.703	-38570.092	31226.242	1.703	-0.344006
									倍面積	340.992704
									面積	170.49

* * 面積計算 (倍横距法) * *

地 器械点	番 : 75-14 視準点	内角	方向角	距離	緯距	経距	X座標	Y座標	倍横距	倍面積
75-53	75-88	90-07-08	172-50-23	18.000	-17.860	2.244	-38586.806	31237.816	2.244	-40.077840
75-88	75-89	89-46-22	82-36-45	9.550	1.228	9.471	-38585.578	31247.287	13.959	17.141652
75-89	75-52	89-45-16	352-22-01	18.000	17.840	-2.391	-38567.738	31244.896	21.039	375.335760
75-52	75-24	90-09-14	262-31-15	5.072	-0.660	-5.029	-38568.398	31239.867	13.619	-8.988540
75-24	75-53	180-12-00	262-43-15	4.329	-0.548	-4.295	-38568.946	31235.572	4.295	-2.353660
									倍面積	341.057372
									面積	170.52

* * 面積計算 (倍横距法) * *

地 器械点	番 : 75-15 視準点	内角	方向角	距離	緯距	経距	X座標	Y座標	倍横距	倍面積
75-52	75-89	89-50-46	172-22-01	18.000	-17.840	2.391	-38585.578	31247.287	2.391	-42.655440
75-89	75-51	90-05-58	82-27-59	10.927	1.433	10.833	-38584.145	31258.120	15.615	22.376295
75-51	75-21	87-15-16	349-43-15	14.575	14.341	-2.601	-38569.804	31255.519	23.847	341.989827
75-21	75-22	136-21-18	306-04-33	5.046	2.971	-4.079	-38566.833	31251.440	17.167	51.003157
75-22	75-23	135-59-20	262-03-53	5.676	-0.783	-5.622	-38567.616	31245.818	7.466	-5.845878
75-23	75-52	180-27-22	262-31-15	0.930	-0.122	-0.922	-38567.738	31244.896	0.922	-0.112484
									倍面積	366.755477
									面積	183.37

* * 面積計算 (倍横距法) * *

地 器械点	番 : 75-16 視準点	内角	方向角	距離	緯距	経距	X座標	Y座標	倍横距	倍面積
75-89	75-90	180-08-46	262-36-45	0.879	-0.113	-0.872	-38585.691	31246.415	-0.872	0.098536
75-90	75-49	89-47-40	172-24-25	17.998	-17.840	2.378	-38603.531	31248.793	0.634	-11.310560
75-49	75-18	89-59-40	82-24-05	3.518	0.465	3.487	-38603.066	31252.280	6.499	3.022035
75-18	75-19	179-49-46	82-13-51	5.522	0.746	5.472	-38602.320	31257.752	15.458	11.531668
75-19	75-20	133-34-25	35-48-16	5.004	4.059	2.928	-38598.261	31260.680	23.858	96.839622
75-20	75-51	133-54-59	349-43-15	14.346	14.116	-2.560	-38584.145	31258.120	24.226	341.974216
75-51	75-89	92-44-44	262-27-59	10.927	-1.433	-10.833	-38585.578	31247.287	10.833	-15.523689
									倍面積	426.631828
									面積	213.31

* * 面積計算 (倍横距法) * *

地 器械点	番 : 75-17 視準点	内角	方向角	距離	緯距	経距	X座標	Y座標	倍横距	倍面積
75-87	75-48	89-52-21	172-52-27	17.998	-17.858	2.233	-38604.855	31238.495	2.233	-39.876914
75-48	75-16	90-06-00	82-58-27	1.890	0.231	1.875	-38604.624	31240.370	6.341	1.464771
75-16	75-17	179-43-03	82-41-30	6.007	0.764	5.959	-38603.860	31246.329	14.175	10.829700
75-17	75-49	179-42-35	82-24-05	2.486	0.329	2.464	-38603.531	31248.793	22.598	7.434742
75-49	75-90	90-00-20	352-24-25	17.998	17.840	-2.378	-38585.691	31246.415	22.684	404.682560
75-90	75-88	90-12-20	262-36-45	8.671	-1.115	-8.599	-38586.806	31237.816	11.707	-13.053305
75-88	75-87	180-23-21	263-00-06	1.566	-0.191	-1.554	-38586.997	31236.262	1.554	-0.296814
									倍面積	371.184740
									面積	185.59

* * 面積計算 (倍横距法) * *

地 器械点	番 : 75-18 視準点	内角	方向角	距離	緯距	経距	X座標	Y座標	倍横距	倍面積
75-85	75-47	89-56-24	173-23-22	17.981	-17.861	2.069	-38606.208	31227.122	2.069	-36.954409
75-47	75-14	90-01-03	83-24-25	1.316	0.151	1.308	-38606.057	31228.430	5.446	0.822346
75-14	75-15	179-56-09	83-20-34	6.012	0.697	5.971	-38605.360	31234.401	12.725	8.869325
75-15	75-48	179-37-53	82-58-27	4.125	0.505	4.094	-38604.855	31238.495	22.790	11.508950
75-48	75-87	89-54-00	352-52-27	17.998	17.858	-2.233	-38586.997	31236.262	24.651	440.217558
75-87	75-86	90-07-39	263-00-06	7.984	-0.973	-7.925	-38587.970	31228.337	14.493	-14.101689
75-86	75-85	180-26-52	263-26-58	3.306	-0.377	-3.284	-38588.347	31225.053	3.284	-1.238068
									倍面積	409.124013
									面積	204.56

* * 面積計算 (倍横距法) * *

地 器械点	番 : 視準点	75-19 内角	方向角	距離	緯距	経距	X座標	Y座標	倍横距	倍面積
75-83	75-12	89-57-23	173-52-17	17.999	-17.896	1.922	-38607.417	31216.478	1.922	-34.396112
75-12	75-13	89-44-02	83-36-19	6.020	0.670	5.982	-38606.747	31222.460	9.826	6.583420
75-13	75-47	179-48-06	83-24-25	4.693	0.539	4.662	-38606.208	31227.122	20.470	11.033330
75-47	75-85	89-58-57	353-23-22	17.981	17.861	-2.069	-38588.347	31225.053	23.063	411.928243
75-85	75-84	90-03-36	263-26-58	6.752	-0.770	-6.708	-38589.117	31218.345	14.286	-11.000220
75-84	75-83	180-27-56	263-54-54	3.810	-0.404	-3.789	-38589.521	31214.556	3.789	-1.530756
									倍面積	382.617905
									面積	191.30

* * 面積計算 (倍横距法) * *

地 器械点	番 : 視準点	75-20 内角	方向角	距離	緯距	経距	X座標	Y座標	倍横距	倍面積
75-81	75-45	89-58-04	174-20-20	17.992	-17.904	1.775	-38608.479	31206.146	1.775	-31.779600
75-45	75-11	89-57-03	84-17-23	4.380	0.436	4.358	-38608.043	31210.504	7.908	3.447888
75-11	75-12	179-43-55	84-01-18	6.007	0.626	5.974	-38607.417	31216.478	18.240	11.418240
75-12	75-83	89-50-59	353-52-17	17.999	17.896	-1.922	-38589.521	31214.556	22.292	398.937632
75-83	75-82	90-02-37	263-54-54	6.245	-0.662	-6.210	-38590.183	31208.346	14.160	-9.373920
75-82	75-81	180-27-22	264-22-16	3.995	-0.392	-3.975	-38590.575	31204.371	3.975	-1.558200
									倍面積	371.092040
									面積	185.54

* * 面積計算 (倍横距法) * *

地 器械点	番 : 視準点	75-21 内角	方向角	距離	緯距	経距	X座標	Y座標	倍横距	倍面積
75-79	75-44	89-56-38	174-50-01	18.001	-17.928	1.621	-38609.518	31195.198	1.621	-29.061288
75-44	75-9	89-57-40	84-47-41	3.363	0.305	3.349	-38609.213	31198.547	6.591	2.010255
75-9	75-10	179-44-01	84-31-42	6.004	0.572	5.976	-38608.641	31204.523	15.916	9.103952
75-10	75-45	179-45-41	84-17-23	1.631	0.162	1.623	-38608.479	31206.146	23.515	3.809430
75-45	75-81	90-02-57	354-20-20	17.992	17.904	-1.775	-38590.575	31204.371	23.363	418.291152
75-81	75-80	90-01-56	264-22-16	5.555	-0.545	-5.529	-38591.120	31198.842	16.059	-8.752155
75-80	75-79	180-31-07	264-53-23	5.287	-0.470	-5.265	-38591.590	31193.577	5.265	-2.474550
									倍面積	392.926796
									面積	196.46

* * 面積計算 (倍横距法) * *

地 器械点	番 : 視準点	75-22 内角	方向角	距離	緯距	経距	X座標	Y座標	倍横距	倍面積
75-77	75-43	90-04-39	175-18-07	18.011	-17.951	1.475	-38610.420	31184.831	1.475	-26.477725
75-43	75-7	90-04-33	85-22-40	1.753	0.141	1.747	-38610.279	31186.578	4.697	0.662277
75-7	75-8	179-39-18	85-01-58	6.005	0.520	5.983	-38609.759	31192.561	12.427	6.462040
75-8	75-44	179-45-43	84-47-41	2.648	0.241	2.637	-38609.518	31195.198	21.047	5.072327
75-44	75-79	90-02-20	354-50-01	18.001	17.928	-1.621	-38591.590	31193.577	22.063	395.545464
75-79	75-78	90-03-22	264-53-23	4.263	-0.380	-4.247	-38591.970	31189.330	16.195	-6.154100
75-78	75-77	180-20-05	265-13-28	5.995	-0.499	-5.974	-38592.469	31183.356	5.974	-2.981026
									倍面積	372.129257
									面積	186.06

* * 面積計算 (倍横距法) * *

地 器械点	番 : 視準点	75-23 内角	方向角	距離	緯距	経距	X座標	Y座標	倍横距	倍面積
75-75	75-42	89-59-49	175-34-09	18.002	-17.949	1.391	-38611.233	31174.540	1.391	-24.967059
75-42	75-5	90-00-06	85-34-15	3.066	0.237	3.056	-38610.996	31177.596	5.838	1.383606
75-5	75-6	179-58-17	85-32-32	3.002	0.233	2.993	-38610.763	31180.589	11.887	2.769671
75-6	75-43	179-50-08	85-22-40	4.256	0.343	4.242	-38610.420	31184.831	19.122	6.558846
75-43	75-77	89-55-27	355-18-07	18.011	17.951	-1.475	-38592.469	31183.356	21.889	392.929439
75-77	75-76	89-55-21	265-13-28	4.074	-0.339	-4.060	-38592.808	31179.296	16.354	-5.544006
75-76	75-75	180-20-52	265-34-20	6.165	-0.476	-6.147	-38593.284	31173.149	6.147	-2.925972
									倍面積	370.204525
									面積	185.10

* * 面積計算 (倍横距法) * *

地 器械点	番 : 視準点	75-24 内角	方向角	距離	緯距	経距	X座標	Y座標	倍横距	倍面積
75-73	75-41	89-59-49	175-34-09	18.003	-17.949	1.391	-38612.106	31163.274	1.391	-24.967059
75-41	75-42	90-00-06	85-34-15	11.300	0.873	11.266	-38611.233	31174.540	14.048	12.263904
75-42	75-75	89-59-54	355-34-09	18.002	17.949	-1.391	-38593.284	31173.149	23.923	429.393927
75-75	75-73	90-00-11	265-34-20	11.300	-0.873	-11.266	-38594.157	31161.883	11.266	-9.835218
									倍面積	406.855554
									面積	203.42

* * 面積計算 (倍横距法) * *

地 器械点	番 : 視準点	75-25 内角	方向角	距離	緯距	経距	X座標	Y座標	倍横距	倍面積
75-71	75-40	89-59-49	175-34-09	18.003	-17.949	1.391	-38612.943	31152.456	1.391	-24.967059
75-40	75-41	90-00-06	85-34-15	10.850	0.837	10.818	-38612.106	31163.274	13.600	11.383200
75-41	75-73	89-59-54	355-34-09	18.003	17.949	-1.391	-38594.157	31161.883	23.027	413.311623
75-73	75-71	90-00-11	265-34-20	10.850	-0.837	-10.818	-38594.994	31151.065	10.818	-9.054666
									倍面積	390.673098
									面積	195.33

* * 面積計算 (倍横距法) * *

地 器械点	番 : 視準点	75-26 内角	方向角	距離	緯距	経距	X座標	Y座標	倍横距	倍面積
75-69	75-39	89-59-49	175-34-09	18.003	-17.949	1.391	-38613.735	31142.237	1.391	-24.967059
75-39	75-40	90-00-06	85-34-15	10.250	0.792	10.219	-38612.943	31152.456	13.001	10.296792
75-40	75-71	89-59-54	355-34-09	18.003	17.949	-1.391	-38594.994	31151.065	21.829	391.808721
75-71	75-69	90-00-11	265-34-20	10.250	-0.792	-10.219	-38595.786	31140.846	10.219	-8.093448
									倍面積	369.045006
									面積	184.52

* * 面積計算 (倍横距法) * *

地 器械点	番 : 視準点	75-27 内角	方向角	距離	緯距	経距	X座標	Y座標	倍横距	倍面積
75-67	75-38	90-00-00	175-34-20	18.003	-17.950	1.390	-38614.527	31132.016	1.390	-24.950500
75-38	75-39	89-59-55	85-34-15	10.251	0.792	10.221	-38613.735	31142.237	13.001	10.296792
75-39	75-69	89-59-54	355-34-09	18.003	17.949	-1.391	-38595.786	31140.846	21.831	391.844619
75-69	75-67	90-00-11	265-34-20	10.250	-0.791	-10.220	-38596.577	31130.626	10.220	-8.084020
									倍面積	369.106891
									面積	184.55

* * 面積計算 (倍横距法) * *

地 器械点	番 : 視準点	75-28 内角	方向角	距離	緯距	経距	X座標	Y座標	倍横距	倍面積
75-66	75-37	90-00-00	175-34-20	18.004	-17.950	1.390	-38615.338	31121.548	1.390	-24.950500
75-37	75-38	89-59-55	85-34-15	10.500	0.811	10.468	-38614.527	31132.016	13.248	10.744128
75-38	75-67	90-00-05	355-34-20	18.003	17.950	-1.390	-38596.577	31130.626	22.326	400.751700
75-67	75-66	90-00-00	265-34-20	10.500	-0.811	-10.468	-38597.388	31120.158	10.468	-8.489548
									倍面積	378.055780
									面積	189.02

* * 面積計算 (倍横距法) * *

地 器械点	番 : 視準点	75-29-1 内角	方向角	距離	緯距	経距	X座標	Y座標	倍横距	倍面積
75-36	75-3	90-02-51	175-37-11	14.495	-14.453	1.107	-38612.683	31110.383	1.107	-15.999471
75-3	75-95	134-03-59	129-41-10	1.505	-0.962	1.158	-38613.645	31111.541	3.372	-3.243864
75-95	75-94	64-28-38	14-09-48	16.399	15.901	4.013	-38597.744	31115.554	8.543	135.842243
75-94	75-36	71-24-32	265-34-20	6.297	-0.486	-6.278	-38598.230	31109.276	6.278	-3.051108
									倍面積	113.547800
									面積	56.77

* * 面積計算 (倍横距法) * *

地 器械点	番 : 視準点	75-29-2 内角	方向角	距離	緯距	経距	X座標	Y座標	倍横距	倍面積
75-94	75-95	108-35-28	194-09-48	16.399	-15.901	-4.013	-38613.645	31111.541	-4.013	63.810713
75-95	75-4	115-31-22	129-41-10	3.535	-2.257	2.721	-38615.902	31114.262	-5.305	11.973385
75-4	75-37	135-53-05	85-34-15	7.308	0.564	7.286	-38615.338	31121.548	4.702	2.651928
75-37	75-66	90-00-05	355-34-20	18.004	17.950	-1.390	-38597.388	31120.158	10.598	190.234100
75-66	75-94	90-00-00	265-34-20	4.618	-0.356	-4.604	-38597.744	31115.554	4.604	-1.639024
									倍面積	267.031102
									面積	133.51