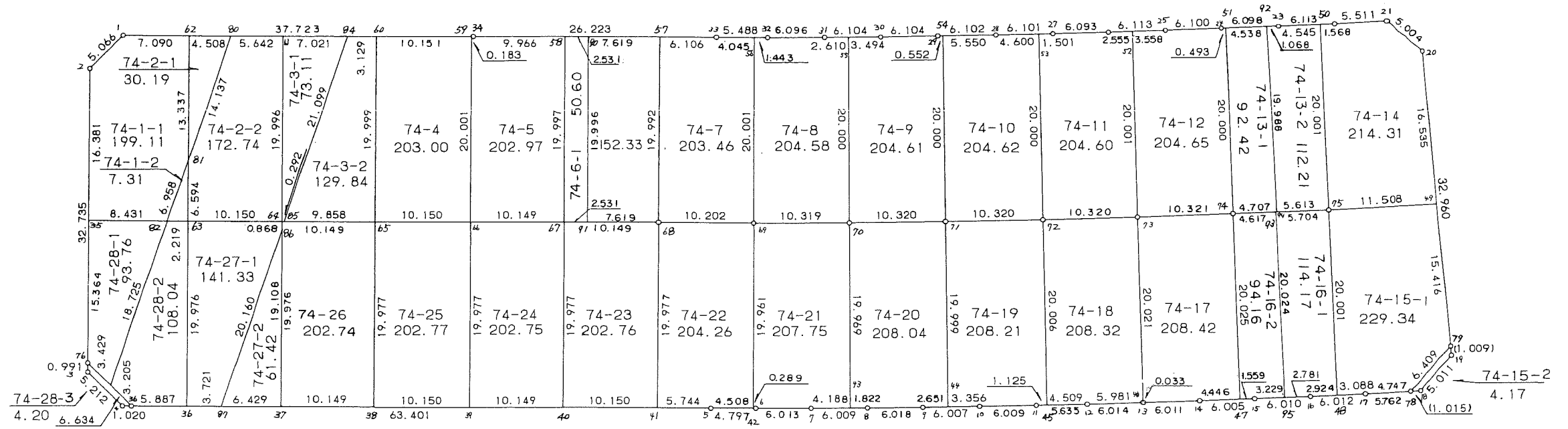
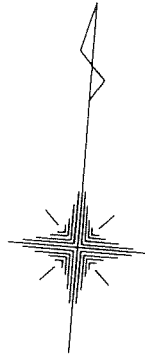


74街区



* * 面積計算 (倍橫距法) * *

地 器械點	番 : 74 BL 視準點	內 角	方 向 角	距 離	緯 距	經 距	X 座 標	Y 座 標	倍 橫 距	倍 面 積
74-1	74-2	134-35-30	220-08-24	5.066	-3.873	-3.266	-38538.046	31104.618	-3.266	12.649218
74-2	74-3	135-26-35	175-34-59	32.735	-32.638	2.521	-38570.684	31107.139	-4.011	130.911018
74-3	74-4	133-59-55	129-34-54	5.212	-3.321	4.017	-38574.005	31111.156	2.527	-8.392167
74-4	74-5	135-59-12	85-34-06	63.401	4.899	63.211	-38569.106	31174.367	69.755	341.729745
74-5	74-6	179-50-26	85-24-32	4.797	0.384	4.782	-38568.722	31179.149	137.748	52.895232
74-6	74-7	179-50-24	85-14-56	6.013	0.498	5.992	-38568.224	31185.141	148.522	73.963956
74-7	74-8	179-48-56	85-03-52	6.009	0.517	5.987	-38567.707	31191.128	160.501	82.979017
74-8	74-9	179-42-39	84-46-31	6.018	0.548	5.993	-38567.159	31197.121	172.481	94.519588
74-9	74-10	179-37-34	84-24-05	6.007	0.586	5.978	-38566.573	31203.099	184.452	108.088872
74-10	74-11	179-38-53	84-02-58	6.009	0.623	5.977	-38565.950	31209.076	196.407	122.361561
74-11	74-12	179-53-20	83-56-18	5.635	0.595	5.603	-38565.355	31214.679	207.987	123.752265
74-12	74-13	179-39-57	83-36-15	6.014	0.670	5.977	-38564.685	31220.656	219.567	147.109890
74-13	74-14	179-45-58	83-22-13	6.011	0.694	5.971	-38563.991	31226.627	231.515	160.671410
74-14	74-15	179-38-48	83-01-01	6.005	0.730	5.960	-38563.261	31232.587	243.446	177.715580
74-15	74-16	179-44-49	82-45-50	6.010	0.757	5.962	-38562.504	31238.549	255.368	193.313576
74-16	74-17	179-46-53	82-32-43	6.012	0.780	5.961	-38561.724	31244.510	267.291	208.486980
74-17	74-18	179-45-18	82-18-01	5.762	0.772	5.710	-38560.952	31250.220	278.962	215.358664
74-18	74-19	133-45-11	36-03-12	5.011	4.051	2.949	-38556.901	31253.169	287.621	1165.152671
74-19	74-20	133-39-48	349-43-00	32.960	32.431	-5.884	-38524.470	31247.285	284.686	9232.651666
74-20	74-21	136-16-01	305-59-01	5.004	2.940	-4.049	-38521.530	31243.236	274.753	807.773820
74-21	74-22	136-19-12	262-18-13	5.511	-0.738	-5.461	-38522.268	31237.775	265.243	-195.749334
74-22	74-23	180-23-03	262-41-16	6.113	-0.778	-6.063	-38523.046	31231.712	253.719	-197.393382
74-23	74-24	180-20-32	263-01-48	6.098	-0.740	-6.053	-38523.786	31225.659	241.603	-178.786220
74-24	74-25	180-05-14	263-07-02	6.100	-0.731	-6.056	-38524.517	31219.603	229.494	-167.760114
74-25	74-26	180-15-36	263-22-38	6.113	-0.705	-6.072	-38525.222	31213.531	217.366	-153.243030

<< 凹街迫南土地區圍整理爭案 >>

器械點	視準點	內角	方向角	距離	緯距	經距	X座標	Y座標	倍橫距	倍面積
74-26	74-27	180-20-15	263-42-53	6.093	-0.667	-6.056	-38525.889	31207.475	205.238	-136.893746
74-27	74-28	180-14-08	263-57-01	6.101	-0.643	-6.067	-38526.532	31201.408	193.115	-124.172945
74-28	74-29	180-17-02	264-14-03	6.102	-0.613	-6.071	-38527.145	31195.337	180.977	-110.938901
74-29	74-30	180-13-07	264-27-10	6.104	-0.590	-6.075	-38527.735	31189.262	168.831	-99.610290
74-30	74-31	180-21-31	264-48-41	6.104	-0.552	-6.079	-38528.287	31183.183	156.677	-86.485704
74-31	74-32	180-22-13	265-10-54	6.096	-0.512	-6.074	-38528.799	31177.109	144.524	-73.996288
74-32	74-33	180-18-50	265-29-44	5.488	-0.431	-5.471	-38529.230	31171.638	132.979	-57.313949
74-33	74-34	180-05-50	265-35-34	26.223	-2.015	-26.145	-38531.245	31145.493	101.363	-204.246445
74-34	74-1	179-57-20	265-32-54	37.723	-2.928	-37.609	-38534.173	31107.884	37.609	-110.119152
									倍面積	11546.983062
									面積	5773.49

<< 四街迫南土地区画整理事業 >>

地番	種別	面積	坪数
74-20	境界点	208.0400000	62.93
74-21	境界点	207.7500000	62.84
74-22	境界点	204.2600000	61.78
74-23	境界点	202.7600000	61.33
74-24	境界点	202.7500000	61.33
74-25	境界点	202.7700000	61.33
74-26	境界点	202.7400000	61.32
74-27-1	境界点	141.3300000	42.75
74-27-2	境界点	61.4200000	18.57
74-28-1	境界点	93.7600000	28.36
74-28-2	境界点	108.0400000	32.68
74-28-3	境界点	4.2000000	1.27
	合計	5773.2700000	1746.41

<< 四街道南土地区画整理事業 >>

* * 面積計算 (倍横距法) * *

地 器械点	番 : 視準点	74-1-1 内角	方向角	距離	緯距	経距	X座標	Y座標	倍横距	倍面積
74-1	74-2	134-35-20	220-08-24	5.066	-3.873	-3.266	-38538.046	31104.618	-3.266	12.649218
74-2	74-35	135-26-29	175-34-53	16.381	-16.332	1.262	-38554.378	31105.880	-5.270	86.069640
74-35	74-82	89-59-16	85-34-09	8.431	0.651	8.406	-38553.727	31114.286	4.398	2.863098
74-82	74-81	108-35-39	14-09-48	6.958	6.747	1.702	-38546.980	31115.988	14.506	97.871982
74-81	74-62	161-24-18	355-34-06	13.397	13.357	-1.035	-38533.623	31114.953	15.173	202.665761
74-62	74-1	89-58-58	265-33-04	7.090	-0.550	-7.069	-38534.173	31107.884	7.069	-3.887950
									倍面積	398.231749
									面積	199.11

* * 面積計算 (倍横距法) * *

地 器械点	番 : 視準点	74-1-2 内角	方向角	距離	緯距	経距	X座標	Y座標	倍横距	倍面積
74-81	74-82	18-35-49	194-09-48	6.958	-6.747	-1.702	-38553.727	31114.286	-1.702	11.483394
74-82	74-63	71-23-59	85-33-47	2.219	0.172	2.212	-38553.555	31116.498	-1.192	-0.205024
74-63	74-81	90-00-12	355-33-59	6.594	6.575	-0.510	-38546.980	31115.988	0.510	3.353250
									倍面積	14.631620
									面積	7.31

* * 面積計算 (倍横距法) * *

地番	視準点	内角	方向角	距離	緯距	経距	X座標	Y座標	倍横距	倍面積
74-62	74-81	90-01-22	175-34-06	13.397	-13.357	1.035	-38546.980	31115.988	1.035	-13.824495
74-81	74-80	18-35-42	14-09-48	14.137	13.707	3.459	-38533.273	31119.447	5.529	75.786003
74-80	74-62	71-22-56	265-32-44	4.508	-0.350	-4.494	-38533.623	31114.953	4.494	-1.572900
									倍面積	60.388608
									面積	30.19

* * 面積計算 (倍横距法) * *

地番	視準点	内角	方向角	距離	緯距	経距	X座標	Y座標	倍横距	倍面積
74-80	74-81	108-36-53	194-09-48	14.137	-13.707	-3.459	-38546.980	31115.988	-3.459	47.412513
74-81	74-63	161-24-11	175-33-59	6.594	-6.575	0.510	-38553.555	31116.498	-6.408	42.132600
74-63	74-64	90-00-13	85-34-12	10.150	0.784	10.120	-38552.771	31126.618	4.222	3.310048
74-64	74-61	89-59-44	355-33-56	19.996	19.936	-1.546	-38532.835	31125.072	12.796	255.101056
74-61	74-80	89-58-59	265-32-55	5.642	-0.438	-5.625	-38533.273	31119.447	5.625	-2.463750
									倍面積	345.492467
									面積	172.74

* * 面積計算 (倍横距法) * *

地 器械点	番 視準点	74-3-1 内角	方向角	距離	緯距	経距	X座標	Y座標	倍横距	倍面積
74-61	74-64	90-00-59	175-33-56	19.996	-19.936	1.546	-38552.771	31126.618	1.546	-30.821056
74-64	74-85	89-54-28	85-28-24	0.292	0.023	0.291	-38552.748	31126.909	3.383	0.077809
74-85	74-84	108-41-24	14-09-48	21.099	20.458	5.163	-38532.290	31132.072	8.837	180.787346
74-84	74-61	71-23-09	265-32-57	7.021	-0.545	-7.000	-38532.835	31125.072	7.000	-3.815000
									倍面積	146.229099
									面積	73.11

* * 面積計算 (倍横距法) * *

地 器械点	番 視準点	74-3-2 内角	方向角	距離	緯距	経距	X座標	Y座標	倍横距	倍面積
74-84	74-85	108-37-15	194-09-48	21.099	-20.458	-5.163	-38552.748	31126.909	-5.163	105.624654
74-85	74-65	71-24-12	85-34-00	9.858	0.762	9.828	-38551.986	31136.737	-0.498	-0.379476
74-65	74-60	89-59-59	355-33-59	19.999	19.939	-1.546	-38532.047	31135.191	7.784	155.205176
74-60	74-84	89-58-34	265-32-33	3.129	-0.243	-3.119	-38532.290	31132.072	3.119	-0.757917
									倍面積	259.692437
									面積	129.84

* * 面積計算 (倍横距法) * *

地 器械点	番 : 視準点	74-4 内角	方向角	距離	緯距	経距	X座標	Y座標	倍横距	倍面積
74-60	74-65	90-00-47	175-33-59	19.999	-19.939	1.546	-38551.986	31136.737	1.546	-30.825694
74-65	74-66	89-59-53	85-33-52	10.150	0.785	10.120	-38551.201	31146.857	13.212	10.371420
74-66	74-59	90-00-08	355-34-00	20.001	19.941	-1.546	-38531.260	31145.311	21.786	434.434626
74-59	74-60	89-59-12	265-33-12	10.151	-0.787	-10.120	-38532.047	31135.191	10.120	-7.964440
									倍面積	406.015912
									面積	203.00

* * 面積計算 (倍横距法) * *

地 器械点	番 : 視準点	74-5 内角	方向角	距離	緯距	経距	X座標	Y座標	倍横距	倍面積
74-59	74-66	90-16-42	175-34-00	20.001	-19.941	1.546	-38551.201	31146.857	1.546	-30.828786
74-66	74-67	90-00-11	85-34-11	10.149	0.784	10.119	-38550.417	31156.976	13.211	10.357424
74-67	74-58	89-59-46	355-33-57	19.997	19.937	-1.546	-38530.480	31155.430	21.784	434.307608
74-58	74-34	90-01-55	265-35-52	9.966	-0.765	-9.937	-38531.245	31145.493	10.301	-7.880265
74-34	74-59	179-41-26	265-17-18	0.183	-0.015	-0.182	-38531.260	31145.311	0.182	-0.002730
									倍面積	405.953251
									面積	202.97

* * 面積計算 (倍横距法) * *

地 器械点	番 : 視準点	74-6-1 内角	方向角	距離	緯距	経距	X座標	Y座標	倍横距	倍面積
74-90	74-58	90-00-54	265-34-50	2.531	-0.195	-2.523	-38530.480	31155.430	-2.523	0.491985
74-58	74-67	89-59-07	175-33-57	19.997	-19.937	1.546	-38550.417	31156.976	-3.500	69.779500
74-67	74-91	89-59-31	85-33-28	2.531	0.196	2.523	-38550.221	31159.499	0.569	0.111524
74-91	74-90	90-00-28	355-33-56	19.996	19.936	-1.546	-38530.285	31157.953	1.546	30.821056
									倍面積	101.204065
									面積	50.60

* * 面積計算 (倍横距法) * *

地 器械点	番 : 視準点	74-6-2 内角	方向角	距離	緯距	経距	X座標	Y座標	倍横距	倍面積
74-91	74-68	90-00-02	85-33-58	7.619	0.589	7.596	-38549.632	31167.095	7.596	4.474044
74-68	74-57	90-00-06	355-34-04	19.992	19.932	-1.545	-38529.700	31165.550	13.647	272.012004
74-57	74-90	90-01-44	265-35-48	7.619	-0.585	-7.597	-38530.285	31157.953	4.505	-2.635425
74-90	74-91	89-58-08	175-33-56	19.996	-19.936	1.546	-38550.221	31159.499	-1.546	30.821056
									倍面積	304.671679
									面積	152.33

* * 面積計算 (倍横距法) * *

地 器械点	番 : 74-7 視準点	内角	方向角	距離	緯距	経距	X座標	Y座標	倍横距	倍面積
74-57	74-68	89-58-56	175-34-04	19.992	-19.932	1.545	-38549.632	31167.095	1.545	-30.794940
74-68	74-69	90-01-50	85-35-54	10.202	0.783	10.172	-38548.849	31177.267	13.262	10.384146
74-69	74-56	89-49-19	355-25-13	20.001	19.937	-1.597	-38528.912	31175.670	21.837	435.364269
74-56	74-33	90-04-13	265-29-26	4.045	-0.318	-4.032	-38529.230	31171.638	16.208	-5.154144
74-33	74-57	180-05-42	265-35-08	6.106	-0.470	-6.088	-38529.700	31165.550	6.088	-2.861360
									倍面積	406.937971
									面積	203.46

* * 面積計算 (倍横距法) * *

地 器械点	番 : 74-8 視準点	内角	方向角	距離	緯距	経距	X座標	Y座標	倍横距	倍面積
74-56	74-69	89-54-37	175-25-13	20.001	-19.937	1.597	-38548.849	31177.267	1.597	-31.839389
74-69	74-70	89-42-36	85-07-49	10.319	0.876	10.282	-38547.973	31187.549	13.476	11.804976
74-70	74-55	89-48-04	354-55-53	20.000	19.922	-1.767	-38528.051	31185.782	21.991	438.104702
74-55	74-31	89-52-49	264-48-42	2.610	-0.236	-2.599	-38528.287	31183.183	17.625	-4.159500
74-31	74-32	180-22-12	265-10-54	6.096	-0.512	-6.074	-38528.799	31177.109	8.952	-4.583424
74-32	74-56	180-19-42	265-30-36	1.443	-0.113	-1.439	-38528.912	31175.670	1.439	-0.162607
									倍面積	409.164758
									面積	204.58

* * 面積計算 (倍横距法) * *

地 器械点	番 : 74-9 視準点	内角	方向角	距離	緯距	経距	X座標	Y座標	倍横距	倍面積
74-55	74-70	90-07-12	174-55-53	20.000	-19.922	1.767	-38547.973	31187.549	1.767	-35.202174
74-70	74-71	89-38-11	84-34-04	10.320	0.977	10.274	-38546.996	31197.823	13.808	13.490416
74-71	74-54	89-52-28	354-26-32	20.000	19.906	-1.937	-38527.090	31195.886	22.145	440.818370
74-54	74-29	89-50-13	264-16-45	0.552	-0.055	-0.549	-38527.145	31195.337	19.659	-1.081245
74-29	74-30	180-10-25	264-27-10	6.104	-0.590	-6.075	-38527.735	31189.262	13.035	-7.690650
74-30	74-55	180-21-31	264-48-41	3.494	-0.316	-3.480	-38528.051	31185.782	3.480	-1.099680
									倍面積	409.235037
									面積	204.61

* * 面積計算 (倍横距法) * *

地 器械点	番 : 74-10 視準点	内角	方向角	距離	緯距	経距	X座標	Y座標	倍横距	倍面積
74-54	74-71	90-12-45	174-26-32	20.000	-19.906	1.937	-38546.996	31197.823	1.937	-38.557922
74-71	74-72	89-39-44	84-06-16	10.320	1.060	10.265	-38545.936	31208.088	14.139	14.987340
74-72	74-53	89-51-04	353-57-20	20.000	19.889	-2.106	-38526.047	31205.982	22.298	443.484922
74-53	74-28	89-59-30	263-56-50	4.600	-0.485	-4.574	-38526.532	31201.408	15.618	-7.574730
74-28	74-54	180-16-57	264-13-47	5.550	-0.558	-5.522	-38527.090	31195.886	5.522	-3.081276
									倍面積	409.258334
									面積	204.62

* * 面積計算 (倍横距法) * *

地 器械点	番 : 74-11 視準点	内角	方向角	距離	緯距	経距	X座標	Y座標	倍横距	倍面積
74-53	74-72	89-59-47	173-57-20	20.000	-19.889	2.106	-38545.936	31208.088	2.106	-41.886234
74-72	74-73	89-42-48	83-40-08	10.320	1.138	10.257	-38544.798	31218.345	14.469	16.465722
74-73	74-52	89-47-49	353-27-57	20.001	19.871	-2.276	-38524.927	31216.069	22.450	446.103950
74-52	74-26	89-54-15	263-22-12	2.555	-0.295	-2.538	-38525.222	31213.531	17.636	-5.202620
74-26	74-27	180-20-41	263-42-53	6.093	-0.667	-6.056	-38525.889	31207.475	9.042	-6.031014
74-27	74-53	180-14-40	263-57-33	1.501	-0.158	-1.493	-38526.047	31205.982	1.493	-0.235894
									倍面積	409.213910
									面積	204.60

* * 面積計算 (倍横距法) * *

地 器械点	番 : 74-12 視準点	内角	方向角	距離	緯距	経距	X座標	Y座標	倍横距	倍面積
74-52	74-73	90-05-00	173-27-57	20.001	-19.871	2.276	-38544.798	31218.345	2.276	-45.226396
74-73	74-74	89-44-03	83-12-00	10.321	1.222	10.248	-38543.576	31228.593	14.800	18.085600
74-74	74-51	89-46-41	352-58-41	20.000	19.850	-2.445	-38523.726	31226.148	22.603	448.669550
74-51	74-24	90-01-36	263-00-17	0.493	-0.060	-0.489	-38523.786	31225.659	19.669	-1.180140
74-24	74-25	180-06-45	263-07-02	6.100	-0.731	-6.056	-38524.517	31219.603	13.124	-9.593644
74-25	74-52	180-15-55	263-22-57	3.558	-0.410	-3.534	-38524.927	31216.069	3.534	-1.448940
									倍面積	409.306030
									面積	204.65

<< 四街道南土地区画整理事業 >>

* * 面積計算 (倍横距法) * *

地 器械点	番 : 視準点	74-13-1 内角	方向角	距離	緯距	経距	X座標	Y座標	倍横距	倍面積
74-92	74-51	90-32-02	263-01-31	4.538	-0.551	-4.504	-38523.726	31226.148	-4.504	2.481704
74-51	74-74	89-57-10	172-58-41	20.000	-19.850	2.445	-38543.576	31228.593	-6.563	130.275550
74-74	74-93	89-53-44	82-52-25	4.707	0.584	4.671	-38542.992	31233.264	0.553	0.322952
74-93	74-92	89-37-04	352-29-29	19.988	19.817	-2.612	-38523.175	31230.652	2.612	51.762004
									倍面積	184.842210
									面積	92.42

* * 面積計算 (倍横距法) * *

地 器械点	番 : 視準点	74-13-2 内角	方向角	距離	緯距	経距	X座標	Y座標	倍横距	倍面積
74-93	74-75	90-23-10	82-52-39	5.613	0.696	5.570	-38542.296	31238.834	5.570	3.876720
74-75	74-50	89-36-46	352-29-25	20.001	19.829	-2.614	-38522.467	31236.220	8.526	169.062054
74-50	74-23	90-11-27	262-40-52	4.545	-0.579	-4.508	-38523.046	31231.712	1.404	-0.812916
74-23	74-92	180-22-49	263-03-41	1.068	-0.129	-1.060	-38523.175	31230.652	-4.164	0.537156
74-92	74-93	89-25-48	172-29-29	19.988	-19.817	2.612	-38542.992	31233.264	-2.612	51.762004
									倍面積	224.425018
									面積	112.21

* * 面積計算 (倍横距法) * *

地 器械点	番 : 視準点	74-14 内角	方向角	距離	緯距	経距	X座標	Y座標	倍横距	倍面積
74-50	74-75	89-46-59	172-29-25	20.001	-19.829	2.614	-38542.296	31238.834	2.614	-51.833006
74-75	74-49	89-44-19	82-13-44	11.508	1.556	11.402	-38540.740	31250.236	16.630	25.876280
74-49	74-20	87-29-27	349-43-11	16.535	16.270	-2.951	-38524.470	31247.285	25.081	408.067870
74-20	74-21	136-15-50	305-59-01	5.004	2.940	-4.049	-38521.530	31243.236	18.081	53.158140
74-21	74-22	136-19-12	262-18-13	5.511	-0.738	-5.461	-38522.268	31237.775	8.571	-6.325398
74-22	74-50	180-24-13	262-42-26	1.568	-0.199	-1.555	-38522.467	31236.220	1.555	-0.309445
									倍面積	428.634441
									面積	214.31

* * 面積計算 (倍横距法) * *

地 器械点	番 : 視準点	74-15-1 内角	方向角	距離	緯距	経距	X座標	Y座標	倍横距	倍面積
74-75	74-48	90-15-41	172-29-25	20.001	-19.829	2.614	-38562.125	31241.448	2.614	-51.833006
74-48	74-17	90-02-55	82-32-20	3.088	0.401	3.062	-38561.724	31244.510	8.290	3.324290
74-17	74-78	179-45-40	82-18-00	4.747	0.636	4.704	-38561.088	31249.214	16.056	10.211616
74-78	74-79	133-46-34	36-04-34	6.409	5.180	3.774	-38555.908	31252.988	24.534	127.086120
74-79	74-49	133-38-25	349-42-59	15.416	15.168	-2.752	-38540.740	31250.236	25.556	387.633408
74-49	74-75	92-30-45	262-13-44	11.508	-1.556	-11.402	-38542.296	31238.834	11.402	-17.741512
									倍面積	458.680916
									面積	229.34

<< 四街道南土地地区画整理事業 >>

* * 面積計算 (倍横距法) * *

地 器械点	番 : 視準点	74-15-2 内角	方向角	距離	緯距	経距	X座標	Y座標	倍横距	倍面積
74-79	74-78	46-24-23	216-04-34	6.409	-5.180	-3.774	-38561.088	31249.214	-3.774	19.549320
74-78	74-18	46-13-29	82-18-03	1.015	0.136	1.006	-38560.952	31250.220	-6.542	-0.889712
74-18	74-19	133-45-09	36-03-12	5.011	4.051	2.949	-38556.901	31253.169	-2.587	-10.479937
74-19	74-79	133-36-59	349-40-11	1.009	0.993	-0.181	-38555.908	31252.988	0.181	0.179733
									倍面積	8.359404
									面積	4.17

* * 面積計算 (倍横距法) * *

地 器械点	番 : 視準点	74-16-1 内角	方向角	距離	緯距	経距	X座標	Y座標	倍横距	倍面積
74-95	74-16	90-15-24	82-44-59	2.781	0.351	2.759	-38562.504	31238.549	2.759	0.968409
74-16	74-48	179-48-07	82-33-06	2.924	0.379	2.899	-38562.125	31241.448	8.417	3.190043
74-48	74-75	89-56-19	352-29-25	20.001	19.829	-2.614	-38542.296	31238.834	8.702	172.551958
74-75	74-94	90-23-23	262-52-48	5.704	-0.707	-5.660	-38543.003	31233.174	0.428	-0.302596
74-94	74-95	89-36-47	172-29-35	20.024	-19.852	2.616	-38562.855	31235.790	-2.616	51.932832
									倍面積	228.340646
									面積	114.17

* * 面積計算 (倍横距法) * *

地 器械点	番 : 視準点	74-16-2 内角	方向角	距離	緯距	経距	X座標	Y座標	倍横距	倍面積
74-94	74-74	90-22-38	262-52-13	4.617	-0.573	-4.581	-38543.576	31228.593	-4.581	2.624913
74-74	74-47	90-06-39	172-58-52	20.025	-19.875	2.447	-38563.451	31231.040	-6.715	133.460625
74-47	74-15	90-01-01	82-59-53	1.559	0.190	1.547	-38563.261	31232.587	-2.721	-0.516990
74-15	74-95	179-46-40	82-46-33	3.229	0.406	3.203	-38562.855	31235.790	2.029	0.823774
74-95	74-94	89-43-02	352-29-35	20.024	19.852	-2.616	-38543.003	31233.174	2.616	51.932832
									倍面積	188.325154
									面積	94.16

* * 面積計算 (倍横距法) * *

地 器械点	番 : 視準点	74-17 内角	方向角	距離	緯距	経距	X座標	Y座標	倍横距	倍面積
74-73	74-46	90-16-00	173-28-00	20.021	-19.891	2.278	-38564.689	31220.623	2.278	-45.311698
74-46	74-13	89-37-20	83-05-20	0.033	0.004	0.033	-38564.685	31220.656	4.589	0.018356
74-13	74-14	180-16-53	83-22-13	6.011	0.694	5.971	-38563.991	31226.627	10.593	7.351542
74-14	74-47	179-39-12	83-01-25	4.446	0.540	4.413	-38563.451	31231.040	20.977	11.327580
74-47	74-74	89-57-27	352-58-52	20.025	19.875	-2.447	-38543.576	31228.593	22.943	455.992125
74-74	74-73	90-13-08	263-12-00	10.321	-1.222	-10.248	-38544.798	31218.345	10.248	-12.523056
									倍面積	416.854849
									面積	208.42

* * 面積計算 (倍横距法) * *

地 器械点	番 : 視準点	74-18 内角	方向角	距離	緯距	経距	X座標	Y座標	倍横距	倍面積
74-72	74-45	90-17-08	173-57-16	20.006	-19.895	2.107	-38565.831	31210.195	2.107	-41.918765
74-45	74-12	89-59-10	83-56-26	4.509	0.476	4.484	-38565.355	31214.679	8.698	4.140248
74-12	74-46	179-39-59	83-36-25	5.981	0.666	5.944	-38564.689	31220.623	19.126	12.737916
74-46	74-73	89-51-35	353-28-00	20.021	19.891	-2.278	-38544.798	31218.345	22.792	453.355672
74-73	74-72	90-12-08	263-40-08	10.320	-1.138	-10.257	-38545.936	31208.088	10.257	-11.672466
									倍面積	416.642605
									面積	208.32

* * 面積計算 (倍横距法) * *

地 器械点	番 : 視準点	74-19 内角	方向角	距離	緯距	経距	X座標	Y座標	倍横距	倍面積
74-71	74-44	90-20-25	174-26-41	19.999	-19.905	1.936	-38566.901	31199.759	1.936	-38.536080
74-44	74-10	89-56-48	84-23-29	3.356	0.328	3.340	-38566.573	31203.099	7.212	2.365536
74-10	74-11	179-39-29	84-02-58	6.009	0.623	5.977	-38565.950	31209.076	16.529	10.297567
74-11	74-45	179-52-49	83-55-47	1.125	0.119	1.119	-38565.831	31210.195	23.625	2.811375
74-45	74-72	90-01-29	353-57-16	20.006	19.895	-2.107	-38545.936	31208.088	22.637	450.363115
74-72	74-71	90-09-00	264-06-16	10.320	-1.060	-10.265	-38546.996	31197.823	10.265	-10.880900
									倍面積	416.420613
									面積	208.21

* * 面積計算 (倍横距法) * *

地 器械点	番 : 視準点	74-20 内角	方向角	距離	緯距	経距	X座標	Y座標	倍横距	倍面積
74-70	74-43	90-21-51	174-55-55	19.969	-19.891	1.764	-38567.864	31189.313	1.764	-35.087724
74-43	74-8	90-07-27	85-03-22	1.822	0.157	1.815	-38567.707	31191.128	5.343	0.838851
74-8	74-9	179-43-09	84-46-31	6.018	0.548	5.993	-38567.159	31197.121	13.151	7.206748
74-9	74-44	179-38-20	84-24-51	2.651	0.258	2.638	-38566.901	31199.759	21.782	5.619756
74-44	74-71	90-01-50	354-26-41	19.999	19.905	-1.936	-38546.996	31197.823	22.484	447.544020
74-71	74-70	90-07-23	264-34-04	10.320	-0.977	-10.274	-38547.973	31187.549	10.274	-10.037698
									倍面積	416.083953
									面積	208.04

* * 面積計算 (倍横距法) * *

地 器械点	番 : 視準点	74-21 内角	方向角	距離	緯距	経距	X座標	Y座標	倍横距	倍面積
74-69	74-42	90-17-21	175-25-10	19.960	-19.896	1.594	-38568.745	31178.861	1.594	-31.714224
74-42	74-6	90-00-52	85-26-02	0.289	0.023	0.288	-38568.722	31179.149	3.476	0.079948
74-6	74-7	179-48-54	85-14-56	6.013	0.498	5.992	-38568.224	31185.141	9.756	4.858488
74-7	74-43	179-49-09	85-04-05	4.188	0.360	4.172	-38567.864	31189.313	19.920	7.171200
74-43	74-70	89-51-50	354-55-55	19.969	19.891	-1.764	-38547.973	31187.549	22.328	444.126248
74-70	74-69	90-11-54	265-07-49	10.319	-0.876	-10.282	-38548.849	31177.267	10.282	-9.007032
									倍面積	415.514628
									面積	207.75

* * 面積計算 (倍横距法) * *

地 器械点	番 : 74-22 視準点	内角	方向角	距離	緯距	経距	X座標	Y座標	倍横距	倍面積
74-68	74-41	89-57-58	175-33-52	19.978	-19.918	1.545	-38569.550	31168.640	1.545	-30.773310
74-41	74-5	90-00-09	85-34-01	5.744	0.444	5.727	-38569.106	31174.367	8.817	3.914748
74-5	74-42	179-50-25	85-24-26	4.508	0.361	4.494	-38568.745	31178.861	19.038	6.872718
74-42	74-69	90-00-44	355-25-10	19.960	19.896	-1.594	-38548.849	31177.267	21.938	436.478448
74-69	74-68	90-10-44	265-35-54	10.202	-0.783	-10.172	-38549.632	31167.095	10.172	-7.964676
									倍面積	408.527928
									面積	204.26

* * 面積計算 (倍横距法) * *

地 器械点	番 : 74-23 視準点	内角	方向角	距離	緯距	経距	X座標	Y座標	倍横距	倍面積
74-67	74-40	90-00-11	175-34-02	19.977	-19.917	1.544	-38570.334	31158.520	1.544	-30.751848
74-40	74-41	90-00-10	85-34-12	10.150	0.784	10.120	-38569.550	31168.640	13.208	10.355072
74-41	74-68	89-59-40	355-33-52	19.978	19.918	-1.545	-38549.632	31167.095	21.783	433.873794
74-68	74-67	89-59-59	265-33-51	10.149	-0.785	-10.119	-38550.417	31156.976	10.119	-7.943415
									倍面積	405.533603
									面積	202.76

* * 面積計算 (倍横距法) * *

地 器械点	番 : 視準点	74-24 内角	方向角	距離	緯距	経距	X座標	Y座標	倍横距	倍面積
74-66	74-39	89-59-51	175-34-02	19.977	-19.917	1.544	-38571.118	31148.401	1.544	-30.751848
74-39	74-40	90-00-09	85-34-11	10.149	0.784	10.119	-38570.334	31158.520	13.207	10.354288
74-40	74-67	89-59-51	355-34-02	19.977	19.917	-1.544	-38550.417	31156.976	21.782	433.832094
74-67	74-66	90-00-09	265-34-11	10.149	-0.784	-10.119	-38551.201	31146.857	10.119	-7.933296
									倍面積	405.501238
									面積	202.75

* * 面積計算 (倍横距法) * *

地 器械点	番 : 視準点	74-25 内角	方向角	距離	緯距	経距	X座標	Y座標	倍横距	倍面積
74-65	74-38	90-00-10	175-34-02	19.977	-19.917	1.544	-38571.903	31138.281	1.544	-30.751848
74-38	74-39	89-59-50	85-33-52	10.150	0.785	10.120	-38571.118	31148.401	13.208	10.368280
74-39	74-66	90-00-10	355-34-02	19.977	19.917	-1.544	-38551.201	31146.857	21.784	433.871928
74-66	74-65	89-59-50	265-33-52	10.150	-0.785	-10.120	-38551.986	31136.737	10.120	-7.944200
									倍面積	405.544160
									面積	202.77

<< 四街道南土地地区画整理事業 >>

* * 面積計算 (倍横距法) * *

地 器械点	番 : 視準点	74-26 内角	方向角	距離	緯距	経距	X座標	Y座標	倍横距	倍面積
74-64	74-37	90-00-10	175-34-01	19.976	-19.916	1.544	-38572.687	31128.162	1.544	-30.750304
74-37	74-38	90-00-10	85-34-11	10.149	0.784	10.119	-38571.903	31138.281	13.207	10.354288
74-38	74-65	89-59-51	355-34-02	19.977	19.917	-1.544	-38551.986	31136.737	21.782	433.832094
74-65	74-64	89-59-49	265-33-51	10.149	-0.785	-10.119	-38552.771	31126.618	10.119	-7.943415
									倍面積	405.492663
									面積	202.74

* * 面積計算 (倍横距法) * *

地 器械点	番 : 視準点	74-27-1 内角	方向角	距離	緯距	経距	X座標	Y座標	倍横距	倍面積
74-63	74-36	89-59-49	175-34-01	19.976	-19.916	1.544	-38573.471	31118.042	1.544	-30.750304
74-36	74-87	90-00-23	85-34-24	3.721	0.287	3.710	-38573.184	31121.752	6.798	1.951026
74-87	74-86	108-35-24	14-09-48	20.160	19.548	4.933	-38553.636	31126.685	15.441	301.840668
74-86	74-64	161-25-33	355-35-21	0.868	0.865	-0.067	-38552.771	31126.618	20.307	17.565555
74-64	74-63	89-58-51	265-34-12	10.150	-0.784	-10.120	-38553.555	31116.498	10.120	-7.934080
									倍面積	282.672865
									面積	141.33

<< 四街道南土地地区画整理事業 >>

* * 面積計算 (倍横距法) * *

地 器械点	番 視準点	74-27-2 内角	方向角	距離	緯距	経距	X座標	Y座標	倍横距	倍面積
74-86	74-87	18-35-50	194-09-48	20.160	-19.548	-4.933	-38573.184	31121.752	-4.933	96.430284
74-87	74-37	71-24-18	85-34-06	6.429	0.497	6.410	-38572.687	31128.162	-3.456	-1.717632
74-37	74-86	89-59-52	355-33-58	19.108	19.051	-1.477	-38553.636	31126.685	1.477	28.138327
									倍面積	122.850979
									面積	61.42

* * 面積計算 (倍横距法) * *

地 器械点	番 視準点	74-28-1 内角	方向角	距離	緯距	経距	X座標	Y座標	倍横距	倍面積
74-35	74-76	90-01-06	175-35-15	15.364	-15.318	1.182	-38569.696	31107.062	1.182	-18.105876
74-76	74-83	134-01-28	129-36-43	3.429	-2.187	2.642	-38571.883	31109.704	5.006	-10.948122
74-83	74-82	64-33-05	14-09-48	18.725	18.156	4.582	-38553.727	31114.286	12.230	222.047880
74-82	74-35	71-24-21	265-34-09	8.431	-0.651	-8.406	-38554.378	31105.880	8.406	-5.472306
									倍面積	187.521576
									面積	93.76

* * 面積計算 (倍横距法) * *

地 器械点	番 : 視準点	74-28-2 内角	方向角	距離	緯距	経距	X座標	Y座標	倍横距	倍面積
74-82	74-83	108-36-01	194-09-48	18.725	-18.156	-4.582	-38571.883	31109.704	-4.582	83.190792
74-83	74-77	115-26-55	129-36-43	3.205	-2.043	2.469	-38573.926	31112.173	-6.695	13.677885
74-77	74-36	135-57-18	85-34-01	5.887	0.455	5.869	-38573.471	31118.042	1.643	0.747565
74-36	74-63	90-00-00	355-34-01	19.976	19.916	-1.544	-38553.555	31116.498	5.968	118.858688
74-63	74-82	89-59-46	265-33-47	2.219	-0.172	-2.212	-38553.727	31114.286	2.212	-0.380464
									倍面積	216.094466
									面積	108.04

* * 面積計算 (倍横距法) * *

地 器械点	番 : 視準点	74-28-3 内角	方向角	距離	緯距	経距	X座標	Y座標	倍横距	倍面積
74-3	74-4	134-02-17	129-34-54	5.212	-3.321	4.017	-38574.005	31111.156	4.017	-13.340457
74-4	74-77	135-58-36	85-33-30	1.020	0.079	1.017	-38573.926	31112.173	9.051	0.715029
74-77	74-76	44-03-13	309-36-43	6.634	4.230	-5.111	-38569.696	31107.062	4.957	20.968110
74-76	74-3	45-55-54	175-32-37	0.991	-0.988	0.077	-38570.684	31107.139	-0.077	0.076076
									倍面積	8.418758
									面積	4.20