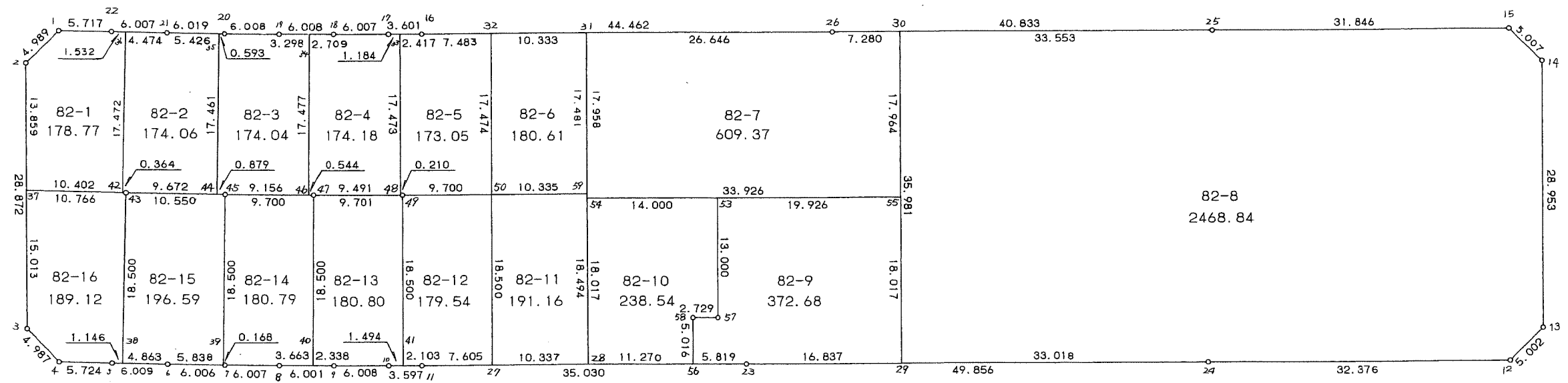
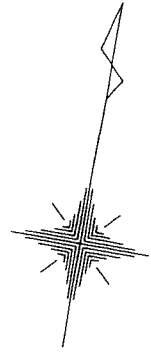


82街区



<< 四街道南土地区画整理事業 >>

\* \* 面積計算 ( 倍横距法 ) \* \*

地 器械点	番 : 視準点	82 BL 内角	方向角	距離	緯距	経距	X座標	Y座標	倍横距	倍面積
82-1	82-2	134-27-20	215-24-52	4.989	-4.066	-2.891	-38610.426	31268.997	-2.891	11.754806
82-2	82-3	134-16-45	169-41-37	28.872	-28.406	5.166	-38638.832	31274.163	-0.616	17.498096
82-3	82-4	136-10-57	125-52-34	4.987	-2.923	4.041	-38641.755	31278.204	8.591	-25.111493
82-4	82-5	135-22-57	81-15-31	5.725	0.870	5.658	-38640.885	31283.862	18.290	15.912300
82-5	82-6	179-37-47	80-53-18	6.009	0.952	5.934	-38639.933	31289.796	29.882	28.447664
82-6	82-7	179-53-42	80-47-00	6.006	0.962	5.928	-38638.971	31295.724	41.744	40.157728
82-7	82-8	179-45-33	80-32-33	6.007	0.987	5.925	-38637.984	31301.649	53.597	52.900239
82-8	82-9	179-39-26	80-11-59	6.001	1.021	5.914	-38636.963	31307.563	65.436	66.810156
82-9	82-10	179-40-13	79-52-12	6.007	1.057	5.914	-38635.906	31313.477	77.264	81.668048
82-10	82-11	179-59-01	79-51-13	3.597	0.633	3.541	-38635.273	31317.018	86.719	54.893127
82-11	82-23	179-50-59	79-42-12	35.030	6.262	34.466	-38629.011	31351.484	124.726	781.034212
82-23	82-24	180-00-31	79-42-43	49.855	8.904	49.054	-38620.107	31400.538	208.246	1854.222384
82-24	82-12	180-01-57	79-44-40	32.376	5.764	31.858	-38614.343	31432.396	289.158	1666.706712
82-12	82-13	135-11-07	34-55-47	5.002	4.101	2.864	-38610.242	31435.260	323.880	1328.231880
82-13	82-14	134-47-06	349-42-53	28.953	28.488	-5.170	-38581.754	31430.090	321.574	9161.000112
82-14	82-15	134-48-35	304-31-28	5.007	2.838	-4.124	-38578.916	31425.966	312.280	886.250640
82-15	82-25	135-10-51	259-42-19	31.845	-5.691	-31.333	-38584.607	31394.633	276.823	-1575.399693
82-25	82-26	180-00-11	259-42-30	40.833	-7.296	-40.176	-38591.903	31354.457	205.314	-1497.970944
82-26	82-16	179-59-10	259-41-40	44.462	-7.954	-43.745	-38599.857	31310.712	121.393	-965.559922
82-16	82-17	180-10-28	259-52-08	3.601	-0.633	-3.545	-38600.490	31307.167	74.103	-46.907199
82-17	82-18	180-06-42	259-58-50	6.007	-1.045	-5.915	-38601.535	31301.252	64.643	-67.551935
82-18	82-19	180-06-12	260-05-02	6.007	-1.035	-5.918	-38602.570	31295.334	52.810	-54.658350
82-19	82-20	180-23-18	260-28-20	6.008	-0.994	-5.925	-38603.564	31289.409	40.967	-40.721198
82-20	82-21	180-20-32	260-48-52	6.019	-0.961	-5.942	-38604.525	31283.467	29.100	-27.965100
82-21	82-22	180-12-58	261-01-50	6.006	-0.937	-5.933	-38605.462	31277.534	17.225	-16.139825



<< 四街道南土地区画整理事業 >>

地番	種別	面積	坪数
82-1	境界点	178.7700000	54.07
82-2	境界点	174.0600000	52.65
82-3	境界点	174.0400000	52.64
82-4	境界点	174.1800000	52.68
82-5	境界点	173.0500000	52.34
82-6	境界点	180.6100000	54.63
82-7	境界点	609.3700000	184.33
82-8	境界点	2468.8400000	746.82
82-9	境界点	372.6800000	112.73
82-10	境界点	238.5400000	72.15
82-11	境界点	191.1600000	57.82
82-12	境界点	179.5400000	54.31
82-13	境界点	180.8000000	54.69
82-14	境界点	180.7900000	54.68
82-15	境界点	196.5900000	59.46
82-16	境界点	189.1200000	57.20
	合計	5862.1400000	1773.29

<< 四街道南土地区画整理事業 >>

\* \* 面積計算 (倍横距法) \* \*

地番	器械点	視準点	内角	方向角	距離	緯距	経距	X座標	Y座標	倍横距	倍面積
82-1	82-2	134-27-20	215-24-52	4.989	-4.066	-2.891	-38610.426	31268.997	-2.891	11.754806	
82-2	82-37	134-16-45	169-41-37	13.859	-13.636	2.480	-38624.062	31271.477	-3.302	45.026072	
82-37	82-42	91-34-44	81-16-21	10.402	1.578	10.282	-38622.484	31281.759	9.460	14.927880	
82-42	82-36	89-48-05	351-04-26	17.472	17.261	-2.711	-38605.223	31279.048	17.031	293.972091	
82-36	82-22	89-57-24	261-01-50	1.532	-0.239	-1.514	-38605.462	31277.534	12.806	-3.060634	
82-22	82-1	179-55-42	260-57-32	5.717	-0.898	-5.646	-38606.360	31271.888	5.646	-5.070108	
										倍面積	357.550107
										面積	178.77

\* \* 面積計算 (倍横距法) \* \*

地番	器械点	視準点	内角	方向角	距離	緯距	経距	X座標	Y座標	倍横距	倍面積
82-36	82-42	90-02-36	171-04-26	17.472	-17.261	2.711	-38622.484	31281.759	2.711	-46.794571	
82-42	82-43	90-11-55	81-16-21	0.364	0.056	0.359	-38622.428	31282.118	5.781	0.323736	
82-43	82-44	179-33-31	80-49-52	9.672	1.541	9.548	-38620.887	31291.666	15.688	24.175208	
82-44	82-35	89-47-58	350-37-50	17.461	17.228	-2.842	-38603.659	31288.824	22.394	385.803832	
82-35	82-21	90-11-02	260-48-52	5.426	-0.866	-5.357	-38604.525	31283.467	14.195	-12.292870	
82-21	82-36	180-12-58	261-01-50	4.474	-0.698	-4.419	-38605.223	31279.048	4.419	-3.084462	
										倍面積	348.130873
										面積	174.06

<< 四街道南土地区画整理事業 >>

\* \* 面積計算 ( 倍横距法 ) \* \*

地 器械点	番 : 視準点	82-3 内角	方向角	距離	緯距	経距	X座標	Y座標	倍横距	倍面積
82-35	82-44	89-48-58	170-37-50	17.461	-17.228	2.842	-38620.887	31291.666	2.842	-48.961976
82-44	82-45	90-12-02	80-49-52	0.879	0.140	0.868	-38620.747	31292.534	6.552	0.917280
82-45	82-46	179-35-19	80-25-11	9.156	1.524	9.028	-38619.223	31301.562	16.448	25.066752
82-46	82-34	89-46-03	350-11-14	17.477	17.221	-2.979	-38602.002	31298.583	22.497	387.420837
82-34	82-19	89-53-48	260-05-02	3.298	-0.568	-3.249	-38602.570	31295.334	16.269	-9.240792
82-19	82-20	180-23-18	260-28-20	6.008	-0.994	-5.925	-38603.564	31289.409	7.095	-7.052430
82-20	82-35	180-20-32	260-48-52	0.593	-0.095	-0.585	-38603.659	31288.824	0.585	-0.055575
									倍面積	348.094096
									面積	174.04

\* \* 面積計算 ( 倍横距法 ) \* \*

地 器械点	番 : 視準点	82-4 内角	方向角	距離	緯距	経距	X座標	Y座標	倍横距	倍面積
82-34	82-46	90-06-12	170-11-14	17.477	-17.221	2.979	-38619.223	31301.562	2.979	-51.301359
82-46	82-47	90-13-57	80-25-11	0.544	0.090	0.537	-38619.133	31302.099	6.495	0.584550
82-47	82-48	179-31-28	79-56-39	9.491	1.657	9.345	-38617.476	31311.444	16.377	27.136689
82-48	82-33	89-47-58	349-44-37	17.473	17.194	-3.111	-38600.282	31308.333	22.611	388.773534
82-33	82-17	90-07-31	259-52-08	1.184	-0.208	-1.166	-38600.490	31307.167	18.334	-3.813472
82-17	82-18	180-06-42	259-58-50	6.007	-1.045	-5.915	-38601.535	31301.252	11.253	-11.759385
82-18	82-34	180-06-12	260-05-02	2.709	-0.467	-2.669	-38602.002	31298.583	2.669	-1.246423
									倍面積	348.374134
									面積	174.18

<< 四街道南土地区画整理事業 >>

\* \* 面積計算 (倍横距法) \* \*

地番	器械点	視準点	内角	方向角	距離	緯距	経距	X座標	Y座標	倍横距	倍面積
82-33	82-48	89-52-29	169-44-37	17.473	-17.194	3.111	-38617.476	31311.444	3.111	-53.490534	
82-48	82-49	90-12-02	79-56-39	0.210	0.037	0.207	-38617.439	31311.651	6.429	0.237873	
82-49	82-50	179-47-36	79-44-15	9.700	1.728	9.545	-38615.711	31321.196	16.181	27.960768	
82-50	82-32	89-58-25	349-42-40	17.474	17.193	-3.121	-38598.518	31318.075	22.605	388.647765	
82-32	82-16	89-59-00	259-41-40	7.483	-1.339	-7.363	-38599.857	31310.712	12.121	-16.230019	
82-16	82-33	180-10-28	259-52-08	2.417	-0.425	-2.379	-38600.282	31308.333	2.379	-1.011075	
									倍面積	346.114778	
									面積	173.05	

\* \* 面積計算 (倍横距法) \* \*

地番	器械点	視準点	内角	方向角	距離	緯距	経距	X座標	Y座標	倍横距	倍面積
82-32	82-50	90-01-00	169-42-40	17.474	-17.193	3.121	-38615.711	31321.196	3.121	-53.659353	
82-50	82-59	90-01-35	79-44-15	10.335	1.841	10.169	-38613.870	31331.365	16.411	30.212651	
82-59	82-31	89-58-05	349-42-20	17.481	17.201	-3.124	-38596.669	31328.241	23.456	403.466656	
82-31	82-32	89-59-20	259-41-40	10.333	-1.849	-10.166	-38598.518	31318.075	10.166	-18.796934	
									倍面積	361.223020	
									面積	180.61	

<< 四街道南土地区画整理事業 >>

\* \* 面積計算 ( 倍横距法 ) \* \*

地 器械点	番 : 視準点	82-7 内角	方向角	距離	緯距	経距	X座標	Y座標	倍横距	倍面積
82-31	82-54	90-00-40	169-42-20	17.958	-17.670	3.209	-38614.339	31331.450	3.209	-56.703030
82-54	82-55	90-00-07	79-42-27	33.926	6.062	33.380	-38608.277	31364.830	39.798	241.255476
82-55	82-30	89-59-53	349-42-20	17.964	17.675	-3.210	-38590.602	31361.620	69.968	1236.684400
82-30	82-26	90-00-10	259-42-30	7.280	-1.301	-7.163	-38591.903	31354.457	59.595	-77.533095
82-26	82-31	179-59-10	259-41-40	26.646	-4.766	-26.216	-38596.669	31328.241	26.216	-124.945456
									倍面積	1218.758295
									面積	609.37

\* \* 面積計算 ( 倍横距法 ) \* \*

地 器械点	番 : 視準点	82-8 内角	方向角	距離	緯距	経距	X座標	Y座標	倍横距	倍面積
82-29	82-24	90-00-23	79-42-43	33.018	5.897	32.488	-38620.107	31400.538	32.488	191.581736
82-24	82-12	180-01-57	79-44-40	32.376	5.764	31.858	-38614.343	31432.396	96.834	558.151176
82-12	82-13	135-11-07	34-55-47	5.002	4.101	2.864	-38610.242	31435.260	131.556	539.511156
82-13	82-14	134-47-06	349-42-53	28.953	28.488	-5.170	-38581.754	31430.090	129.250	3682.074000
82-14	82-15	134-48-35	304-31-28	5.007	2.838	-4.124	-38578.916	31425.966	119.956	340.435128
82-15	82-25	135-10-51	259-42-19	31.845	-5.691	-31.333	-38584.607	31394.633	84.499	-480.883809
82-25	82-30	180-00-11	259-42-30	33.553	-5.995	-33.013	-38590.602	31361.620	20.153	-120.817235
82-30	82-29	89-59-50	169-42-20	35.981	-35.402	6.430	-38626.004	31368.050	-6.430	227.634860
									倍面積	4937.687012
									面積	2468.84



<< 四街道南土地区画整理事業 >>

\* \* 面積計算 ( 倍横距法 ) \* \*

地 器械点	番 : 視準点	82-9 内角	方向角	距離	緯距	経距	X座標	Y座標	倍横距	倍面積
82-53	82-57	90-00-00	169-42-27	13.000	-12.791	2.323	-38624.628	31347.548	2.323	-29.713493
82-57	82-58	270-00-00	259-42-27	2.729	-0.488	-2.685	-38625.116	31344.863	1.961	-0.956968
82-58	82-56	90-00-16	169-42-43	5.016	-4.935	0.896	-38630.051	31345.759	0.172	-0.848820
82-56	82-23	89-59-29	79-42-12	5.819	1.040	5.725	-38629.011	31351.484	6.793	7.064720
82-23	82-29	180-00-31	79-42-43	16.837	3.007	16.566	-38626.004	31368.050	29.084	87.455588
82-29	82-55	89-59-37	349-42-20	18.017	17.727	-3.220	-38608.277	31364.830	42.430	752.156610
82-55	82-53	90-00-07	259-42-27	19.926	-3.560	-19.605	-38611.837	31345.225	19.605	-69.793800
									倍面積	745.363837
									面積	372.68

\* \* 面積計算 ( 倍横距法 ) \* \*

地 器械点	番 : 視準点	82-10 内角	方向角	距離	緯距	経距	X座標	Y座標	倍横距	倍面積
82-54	82-28	89-59-53	169-42-20	18.017	-17.727	3.220	-38632.066	31334.670	3.220	-57.080940
82-28	82-56	89-59-52	79-42-12	11.270	2.015	11.089	-38630.051	31345.759	17.529	35.320935
82-56	82-58	90-00-31	349-42-43	5.016	4.935	-0.896	-38625.116	31344.863	27.722	136.808070
82-58	82-57	269-59-44	79-42-27	2.729	0.488	2.685	-38624.628	31347.548	29.511	14.401368
82-57	82-53	90-00-00	349-42-27	13.000	12.791	-2.323	-38611.837	31345.225	29.873	382.105543
82-53	82-54	90-00-00	259-42-27	14.000	-2.502	-13.775	-38614.339	31331.450	13.775	-34.465050
									倍面積	477.089926
									面積	238.54

<< 四街道南土地区画整理事業 >>

\* \* 面積計算 ( 倍横距法 ) \* \*

地 器械点	番 : 82-11 視準点	内角	方向角	距離	緯距	経距	X座標	Y座標	倍横距	倍面積
82-50	82-27	89-58-25	169-42-40	18.500	-18.202	3.304	-38633.913	31324.500	3.304	-60.139408
82-27	82-28	89-59-32	79-42-12	10.337	1.847	10.170	-38632.066	31334.670	16.778	30.988966
82-28	82-59	90-00-08	349-42-20	18.494	18.196	-3.305	-38613.870	31331.365	23.643	430.208028
82-59	82-50	90-01-55	259-44-15	10.335	-1.841	-10.169	-38615.711	31321.196	10.169	-18.721129
									倍面積	382.336457
									面積	191.16

\* \* 面積計算 ( 倍横距法 ) \* \*

地 器械点	番 : 82-12 視準点	内角	方向角	距離	緯距	経距	X座標	Y座標	倍横距	倍面積
82-49	82-41	89-59-49	169-44-04	18.500	-18.204	3.297	-38635.643	31314.948	3.297	-60.018588
82-41	82-11	90-07-09	79-51-13	2.103	0.370	2.070	-38635.273	31317.018	8.664	3.205680
82-11	82-27	179-50-59	79-42-12	7.605	1.360	7.482	-38633.913	31324.500	18.216	24.773760
82-27	82-50	90-00-28	349-42-40	18.500	18.202	-3.304	-38615.711	31321.196	22.394	407.615588
82-50	82-49	90-01-35	259-44-15	9.700	-1.728	-9.545	-38617.439	31311.651	9.545	-16.493760
									倍面積	359.082680
									面積	179.54

<< 四街道南土地区画整理事業 >>

\* \* 面積計算 (倍横距法) \* \*

地 器械点	番 : 82-13 視準点	内角	方向角	距離	緯距	経距	X座標	Y座標	倍横距	倍面積
82-47	82-40	90-13-08	170-09-47	18.500	-18.228	3.160	-38637.361	31305.259	3.160	-57.600480
82-40	82-9	90-02-12	80-11-59	2.338	0.398	2.304	-38636.963	31307.563	8.624	3.432352
82-9	82-10	179-40-13	79-52-12	6.007	1.057	5.914	-38635.906	31313.477	16.842	17.801994
82-10	82-41	179-59-01	79-51-13	1.494	0.263	1.471	-38635.643	31314.948	24.227	6.371701
82-41	82-49	89-52-51	349-44-04	18.500	18.204	-3.297	-38617.439	31311.651	22.401	407.787804
82-49	82-47	90-12-35	259-56-39	9.701	-1.694	-9.552	-38619.133	31302.099	9.552	-16.181088
									倍面積	361.612283
									面積	180.80

\* \* 面積計算 (倍横距法) \* \*

地 器械点	番 : 82-14 視準点	内角	方向角	距離	緯距	経距	X座標	Y座標	倍横距	倍面積
82-45	82-39	90-10-19	170-35-30	18.500	-18.251	3.024	-38638.998	31295.558	3.024	-55.191024
82-39	82-7	90-11-30	80-47-00	0.168	0.027	0.166	-38638.971	31295.724	6.214	0.167778
82-7	82-8	179-45-33	80-32-33	6.007	0.987	5.925	-38637.984	31301.649	12.305	12.145035
82-8	82-40	179-39-26	80-11-59	3.663	0.623	3.610	-38637.361	31305.259	21.840	13.606320
82-40	82-47	89-57-48	350-09-47	18.500	18.228	-3.160	-38619.133	31302.099	22.290	406.302120
82-47	82-45	90-15-24	260-25-11	9.700	-1.614	-9.565	-38620.747	31292.534	9.565	-15.437910
									倍面積	361.592319
									面積	180.79

<< 四街道南土地区画整理事業 >>

\* \* 面積計算 (倍横距法) \* \*

地 器械点	番 : 82-15 視準点	内角	方向角	距離	緯距	経距	X座標	Y座標	倍横距	倍面積
82-43	82-38	90-13-36	171-03-28	18.500	-18.275	2.876	-38640.703	31284.994	2.876	-52.558900
82-38	82-6	89-49-50	80-53-18	4.863	0.770	4.802	-38639.933	31289.796	10.554	8.126580
82-6	82-39	179-53-42	80-47-00	5.838	0.935	5.762	-38638.998	31295.558	21.118	19.745330
82-39	82-45	89-48-30	350-35-30	18.500	18.251	-3.024	-38620.747	31292.534	23.856	435.395856
82-45	82-43	90-14-22	260-49-52	10.550	-1.681	-10.416	-38622.428	31282.118	10.416	-17.509296
									倍面積	393.199570
									面積	196.59

\* \* 面積計算 (倍横距法) \* \*

地 器械点	番 : 82-16 視準点	内角	方向角	距離	緯距	経距	X座標	Y座標	倍横距	倍面積
82-37	82-3	88-25-16	169-41-37	15.013	-14.770	2.686	-38638.832	31274.163	2.686	-39.672220
82-3	82-4	136-10-57	125-52-34	4.987	-2.923	4.041	-38641.755	31278.204	9.413	-27.514199
82-4	82-5	135-22-57	81-15-31	5.725	0.870	5.658	-38640.885	31283.862	19.112	16.627440
82-5	82-38	179-37-47	80-53-18	1.146	0.182	1.132	-38640.703	31284.994	25.902	4.714164
82-38	82-43	90-10-10	351-03-28	18.500	18.275	-2.876	-38622.428	31282.118	24.158	441.487450
82-43	82-37	90-12-53	261-16-21	10.766	-1.634	-10.641	-38624.062	31271.477	10.641	-17.387394
									倍面積	378.255241
									面積	189.12