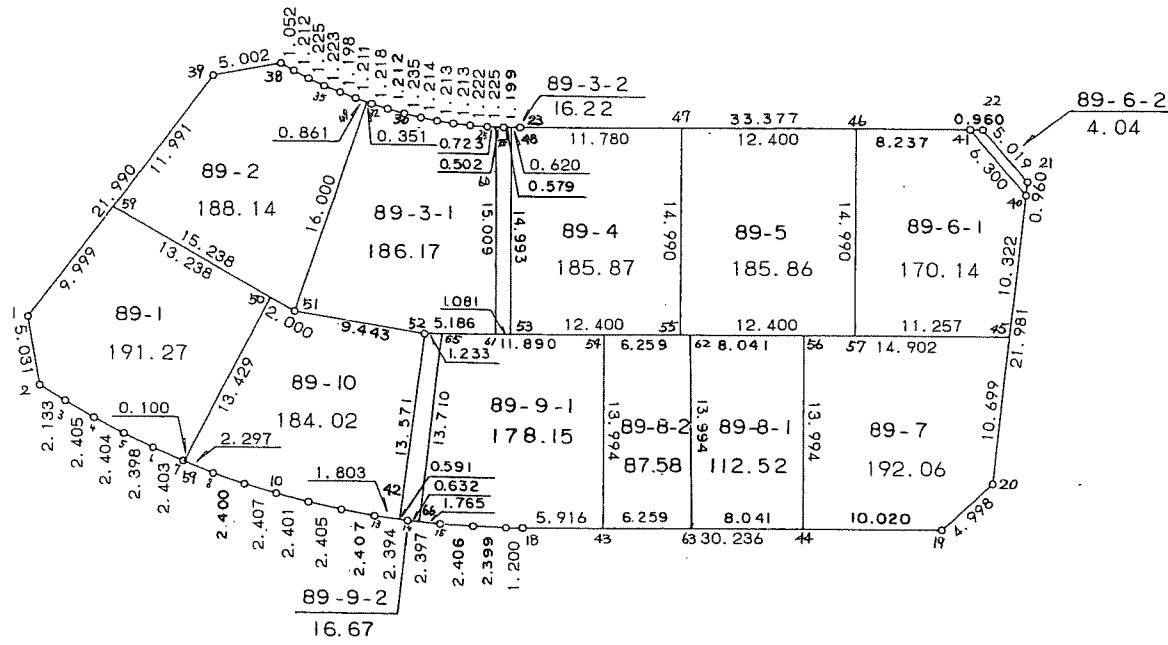
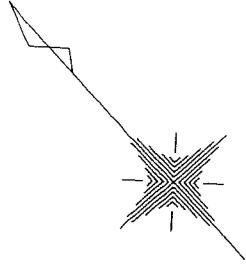


89 街区



<< 四街道南土地区画整理事業 >>

* * 面積計算 (倍横距法) * *

地 器械点	番 : 視準点	89 BL 内角	方向角	距離	緯距	経距	X座標	Y座標	倍横距	倍面積
89-1	89-2	132-49-04	212-33-08	5.031	-4.241	-2.707	-38714.628	31395.916	-2.707	11.480387
89-2	89-3	131-42-30	164-15-38	2.134	-2.053	0.578	-38716.681	31396.494	-4.836	9.928308
89-3	89-4	178-36-25	162-52-03	2.405	-2.298	0.709	-38718.979	31397.203	-3.549	8.155602
89-4	89-5	177-50-35	160-42-38	2.404	-2.269	0.794	-38721.248	31397.997	-2.046	4.642374
89-5	89-6	177-12-17	157-54-55	2.398	-2.222	0.901	-38723.470	31398.898	-0.351	0.779922
89-6	89-7	178-03-07	155-58-02	2.403	-2.195	0.979	-38725.665	31399.877	1.529	-3.356155
89-7	89-8	178-04-52	154-02-54	2.397	-2.155	1.049	-38727.820	31400.926	3.557	-7.665335
89-8	89-9	176-58-22	151-01-16	2.400	-2.100	1.163	-38729.920	31402.089	5.769	-12.114900
89-9	89-10	177-50-10	148-51-26	2.407	-2.060	1.245	-38731.980	31403.334	8.177	-16.844620
89-10	89-11	178-10-41	147-02-07	2.401	-2.015	1.306	-38733.995	31404.640	10.728	-21.616920
89-11	89-12	178-20-41	145-22-48	2.405	-1.979	1.367	-38735.974	31406.007	13.401	-26.520579
89-12	89-13	177-40-59	143-03-47	2.407	-1.923	1.446	-38737.897	31407.453	16.214	-31.179522
89-13	89-14	177-06-52	140-10-39	2.394	-1.839	1.533	-38739.736	31408.986	19.193	-35.295927
89-14	89-15	177-33-47	137-44-26	2.397	-1.774	1.612	-38741.510	31410.598	22.338	-39.627612
89-15	89-16	178-09-10	135-53-36	2.406	-1.727	1.674	-38743.237	31412.272	25.624	-44.252648
89-16	89-17	178-38-04	134-31-40	2.399	-1.683	1.711	-38744.920	31413.983	29.009	-48.822147
89-17	89-18	177-56-08	132-27-48	1.200	-0.810	0.885	-38745.730	31414.868	31.605	-25.600050
89-18	89-19	179-56-46	132-24-34	30.236	-20.392	22.325	-38766.122	31437.193	54.815	-1117.787480
89-19	89-20	137-45-15	90-09-49	4.998	-0.014	4.998	-38766.136	31442.191	82.138	-1.149932
89-20	89-21	138-35-06	48-44-55	21.981	14.493	16.526	-38751.643	31458.717	103.662	1502.373366
89-21	89-22	132-28-09	1-13-04	5.019	5.018	0.107	-38746.625	31458.824	120.295	603.640310
89-22	89-23	131-11-25	312-24-29	33.377	22.510	-24.645	-38724.115	31434.179	95.757	2155.490070
89-23	89-24	180-16-47	312-41-16	1.199	0.813	-0.882	-38723.302	31433.297	70.230	57.096990
89-24	89-25	181-13-35	313-54-51	1.225	0.850	-0.882	-38722.452	31432.415	68.466	58.196100
89-25	89-26	182-30-20	316-25-11	1.222	0.885	-0.842	-38721.567	31431.573	66.742	59.066670

<< 四街道南土地区画整理事業 >>

器械点	視準点	内角	方向角	距離	緯距	經距	X座標	Y座標	倍横距	倍面積
89-26	89-27	182-02-35	318-27-46	1.213	0.908	-0.804	-38720.659	31430.769	65.096	59.107168
89-27	89-28	182-32-55	321-00-41	1.213	0.942	-0.764	-38719.717	31430.005	63.528	59.843376
89-28	89-29	182-08-23	323-09-04	1.214	0.972	-0.728	-38718.745	31429.277	62.036	60.298992
89-29	89-30	182-45-32	325-54-36	1.235	1.023	-0.692	-38717.722	31428.585	60.616	62.010168
89-30	89-31	181-59-19	327-53-55	1.212	1.026	-0.644	-38716.696	31427.941	59.280	60.821280
89-31	89-32	181-43-30	329-37-25	1.218	1.051	-0.616	-38715.645	31427.325	58.020	60.979020
89-32	89-33	182-28-20	332-05-45	1.211	1.071	-0.567	-38714.574	31426.758	56.837	60.872427
89-33	89-34	180-59-42	333-05-27	1.198	1.068	-0.542	-38713.506	31426.216	55.728	59.517504
89-34	89-35	181-30-04	334-35-31	1.223	1.105	-0.525	-38712.401	31425.691	54.661	60.400405
89-35	89-36	182-56-56	337-32-27	1.224	1.132	-0.468	-38711.269	31425.223	53.668	60.752176
89-36	89-37	183-15-57	340-48-24	1.213	1.145	-0.398	-38710.124	31424.825	52.802	60.458290
89-37	89-38	181-14-24	342-02-48	1.053	1.001	-0.325	-38709.123	31424.500	52.079	52.131079
89-38	89-39	140-00-11	302-02-59	5.002	2.655	-4.239	-38706.468	31420.261	47.515	126.152325
89-39	89-1	137-41-05	259-44-04	21.990	-3.919	-21.638	-38710.387	31398.623	21.638	-84.799322
									倍面積	3797.561160
									面積	1898.78

<< 四街道南土地区画整理事業 >>

地番	種別	面積	坪数
89-1	境界点	191.2700000	57.85
89-2	境界点	188.1400000	56.91
89-3-1	境界点	186.1700000	56.31
89-3-2	境界点	16.2200000	4.90
89-4	境界点	185.8700000	56.22
89-5	境界点	185.8600000	56.22
89-6-1	境界点	170.1400000	51.46
89-6-2	境界点	4.0400000	1.22
89-7	境界点	192.0600000	58.09
89-8-1	境界点	112.5200000	34.03
89-8-2	境界点	87.5800000	26.49
89-9-1	境界点	178.1500000	53.89
89-9-2	境界点	16.6700000	5.04
89-10	境界点	184.0200000	55.66
	合計	1898.7100000	574.35

<< 四街道南土地区画整理事業 >>

* * 面積計算 (倍横距法) * *

地番 器械点	番 : 89-1 視準点	内角	方向角	距離	緯距	経距	X座標	Y座標	倍横距	倍面積
89-58	89-1	97-43-50	259-44-04	10.000	-1.782	-9.839	-38710.387	31398.623	-9.839	17.533098
89-1	89-2	132-49-04	212-33-08	5.031	-4.241	-2.707	-38714.628	31395.916	-22.385	94.934785
89-2	89-3	131-42-30	164-15-38	2.134	-2.053	0.578	-38716.681	31396.494	-24.514	50.327242
89-3	89-4	178-36-25	162-52-03	2.405	-2.298	0.709	-38718.979	31397.203	-23.227	53.375646
89-4	89-5	177-50-35	160-42-38	2.404	-2.269	0.794	-38721.248	31397.997	-21.724	49.291756
89-5	89-6	177-12-17	157-54-55	2.398	-2.222	0.901	-38723.470	31398.898	-20.029	44.504438
89-6	89-7	178-03-07	155-58-02	2.403	-2.195	0.979	-38725.665	31399.877	-18.149	39.837055
89-7	89-59	178-04-52	154-02-54	0.100	-0.090	0.044	-38725.755	31399.921	-17.126	1.541340
89-59	89-50	96-06-15	70-09-09	13.429	4.560	12.631	-38721.195	31412.552	-4.451	-20.296560
89-50	89-58	91-51-05	342-00-14	13.238	12.590	-4.090	-38708.605	31408.462	4.090	51.493100
									倍面積	382.541900
									面積	191.27

<< 四街道南土地区画整理事業 >>

* * 面積計算 (倍横距法) * *

地 器械点	番 : 89-2 視準点	内角	方向角	距離	緯距	経距	X座標	Y座標	倍横距	倍面積
89-58	89-51	82-16-10	162-00-14	15.238	-14.492	4.708	-38723.097	31413.170	4.708	-68.228336
89-51	89-49	78-58-30	60-58-44	16.000	7.762	13.991	-38715.335	31427.161	23.407	181.685134
89-49	89-33	91-07-01	332-05-45	0.861	0.761	-0.403	-38714.574	31426.758	36.995	28.153195
89-33	89-34	180-59-42	333-05-27	1.198	1.068	-0.542	-38713.506	31426.216	36.050	38.501400
89-34	89-35	181-30-04	334-35-31	1.223	1.105	-0.525	-38712.401	31425.691	34.983	38.656215
89-35	89-36	182-56-56	337-32-27	1.224	1.132	-0.468	-38711.269	31425.223	33.990	38.476680
89-36	89-37	183-15-57	340-48-24	1.213	1.145	-0.398	-38710.124	31424.825	33.124	37.926980
89-37	89-38	181-14-24	342-02-48	1.053	1.001	-0.325	-38709.123	31424.500	32.401	32.433401
89-38	89-39	140-00-11	302-02-59	5.002	2.655	-4.239	-38706.468	31420.261	27.837	73.907235
89-39	89-58	137-41-05	259-44-04	11.990	-2.137	-11.799	-38708.605	31408.462	11.799	-25.214463
									倍面積	376.297441
									面積	188.14

<< 四街道南土地区画整理事業 >>

* * 面積計算 (倍横距法) * *

地 器械点	番 : 89-3-1 視準点	内角	方向角	距離	緯距	経距	X座標	Y座標	倍横距	倍面積
89-60	89-25	91-30-21	313-54-51	0.723	0.501	-0.521	-38722.452	31432.415	-0.521	-0.261021
89-25	89-26	182-30-20	316-25-11	1.222	0.885	-0.842	-38721.567	31431.573	-1.884	-1.667340
89-26	89-27	182-02-35	318-27-46	1.213	0.908	-0.804	-38720.659	31430.769	-3.530	-3.205240
89-27	89-28	182-32-55	321-00-41	1.213	0.942	-0.764	-38719.717	31430.005	-5.098	-4.802316
89-28	89-29	182-08-23	323-09-04	1.214	0.972	-0.728	-38718.745	31429.277	-6.590	-6.405480
89-29	89-30	182-45-32	325-54-36	1.235	1.023	-0.692	-38717.722	31428.585	-8.010	-8.194230
89-30	89-31	181-59-19	327-53-55	1.212	1.026	-0.644	-38716.696	31427.941	-9.346	-9.588996
89-31	89-32	181-43-30	329-37-25	1.218	1.051	-0.616	-38715.645	31427.325	-10.606	-11.146906
89-32	89-49	182-28-20	332-05-45	0.350	0.310	-0.164	-38715.335	31427.161	-11.386	-3.529660
89-49	89-51	88-52-59	240-58-44	16.000	-7.762	-13.991	-38723.097	31413.170	-25.541	198.249242
89-51	89-52	81-00-54	141-59-38	9.443	-7.441	5.815	-38730.538	31418.985	-33.717	250.888197
89-52	89-61	170-24-52	132-24-30	5.186	-3.497	3.829	-38734.035	31422.814	-24.073	84.183281
89-61	89-60	90-00-00	42-24-30	15.009	11.082	10.122	-38722.953	31432.936	-10.122	-112.172004
									倍面積	372.347527
									面積	186.17

<< 四街道南土地地区画整理事業 >>

* * 面積計算 (倍横距法) * *

地 器械点	番 : 89-3-2 視準点	内角	方向角	距離	緯距	経距	X座標	Y座標	倍横距	倍面積
89-61	89-53	90-00-00	132-24-30	1.081	-0.730	0.798	-38734.765	31423.612	0.798	-0.582540
89-53	89-48	90-00-00	42-24-30	14.993	11.070	10.111	-38723.695	31433.723	11.707	129.596490
89-48	89-24	90-16-47	312-41-17	0.579	0.393	-0.426	-38723.302	31433.297	21.392	8.407056
89-24	89-60	181-13-34	313-54-51	0.502	0.349	-0.361	-38722.953	31432.936	20.605	7.191145
89-60	89-61	88-29-39	222-24-30	15.009	-11.082	-10.122	-38734.035	31422.814	10.122	-112.172004
									倍面積	32.440147
									面積	16.22

* * 面積計算 (倍横距法) * *

地 器械点	番 : 89-4 視準点	内角	方向角	距離	緯距	経距	X座標	Y座標	倍横距	倍面積
89-48	89-53	89-43-14	222-24-30	14.993	-11.070	-10.111	-38734.765	31423.612	-10.111	111.928770
89-53	89-55	90-00-00	132-24-30	12.400	-8.362	9.156	-38743.127	31432.768	-11.066	92.533892
89-55	89-47	90-00-00	42-24-30	14.990	11.068	10.109	-38732.059	31442.877	8.199	90.746532
89-47	89-23	89-59-59	312-24-29	11.780	7.944	-8.698	-38724.115	31434.179	9.610	76.341840
89-23	89-48	180-16-47	312-41-16	0.620	0.420	-0.456	-38723.695	31433.723	0.456	0.191520
									倍面積	371.742554
									面積	185.87

<< 四街道南土地区画整理事業 >>

* * 面積計算 (倍横距法) * *

地 器械点	番 : 視準点	89-5 内角	方向角	距離	緯距	経距	X座標	Y座標	倍横距	倍面積
89-47	89-55	90-00-01	222-24-30	14.990	-11.068	-10.109	-38743.127	31432.768	-10.109	111.886412
89-55	89-57	90-00-00	132-24-30	12.400	-8.363	9.155	-38751.490	31441.923	-11.063	92.519869
89-57	89-46	90-00-00	42-24-30	14.990	11.068	10.109	-38740.422	31452.032	8.201	90.768668
89-46	89-47	89-59-59	312-24-29	12.400	8.363	-9.155	-38732.059	31442.877	9.155	76.563265
									倍面積	371.738214
									面積	185.86

* * 面積計算 (倍横距法) * *

地 器械点	番 : 視準点	89-6-1 内角	方向角	距離	緯距	経距	X座標	Y座標	倍横距	倍面積
89-46	89-57	90-00-15	222-24-30	14.990	-11.068	-10.109	-38751.490	31441.923	-10.109	111.886412
89-57	89-45	90-00-00	132-24-30	11.257	-7.592	8.312	-38759.082	31450.235	-11.906	90.390352
89-45	89-40	96-20-31	48-45-01	10.322	6.806	7.760	-38752.276	31457.995	4.166	28.353796
89-40	89-41	132-20-28	1-05-29	6.300	6.299	0.120	-38745.977	31458.115	12.046	75.877754
89-41	89-46	131-18-46	312-24-15	8.237	5.555	-6.083	-38740.422	31452.032	6.083	33.791065
									倍面積	340.299379
									面積	170.14

<< 四街道南土地区画整理事業 >>

* * 面積計算 (倍横距法) * *

地 器械点	番 : 89-6-2 視準点	内角	方向角	距離	緯距	経距	X座標	Y座標	倍横距	倍面積
89-41	89-40	48-38-58	181-05-29	6.300	-6.299	-0.120	-38752.276	31457.995	-0.120	0.755880
89-40	89-21	47-38-25	48-43-54	0.960	0.633	0.722	-38751.643	31458.717	0.482	0.305106
89-21	89-22	132-29-10	1-13-04	5.019	5.018	0.107	-38746.625	31458.824	1.311	6.578598
89-22	89-41	131-13-27	312-26-31	0.960	0.648	-0.709	-38745.977	31458.115	0.709	0.459432
									倍面積	8.099016
									面積	4.04

* * 面積計算 (倍横距法) * *

地 器械点	番 : 89-7 視準点	内角	方向角	距離	緯距	経距	X座標	Y座標	倍横距	倍面積
89-44	89-19	90-00-04	132-24-34	10.020	-6.758	7.399	-38766.122	31437.193	7.399	-50.002442
89-19	89-20	137-45-15	90-09-49	4.998	-0.014	4.998	-38766.136	31442.191	19.796	-0.277144
89-20	89-45	138-35-06	48-44-55	10.699	7.054	8.044	-38759.082	31450.235	32.838	231.639252
89-45	89-56	83-39-35	312-24-30	14.902	10.050	-11.003	-38749.032	31439.232	29.879	300.283950
89-56	89-44	90-00-00	222-24-30	13.994	-10.332	-9.438	-38759.364	31429.794	9.438	-97.513416
									倍面積	384.130200
									面積	192.06

<< 四街道南土地区画整理事業 >>

* * 面積計算 (倍横距法) * *

地 器械点	番 : 視準点	89-8-1 内角	方向角	距離	緯距	経距	X座標	Y座標	倍横距	倍面積
89-63	89-44	90-00-04	132-24-34	8.041	-5.423	5.937	-38759.364	31429.794	5.937	-32.196351
89-44	89-56	89-59-56	42-24-30	13.994	10.332	9.438	-38749.032	31439.232	21.312	220.195584
89-56	89-62	90-00-00	312-24-30	8.041	5.423	-5.937	-38743.609	31433.295	24.813	134.560899
89-62	89-63	90-00-00	222-24-30	13.994	-10.332	-9.438	-38753.941	31423.857	9.438	-97.513416
									倍面積	225.046716
									面積	112.52

* * 面積計算 (倍横距法) * *

地 器械点	番 : 視準点	89-8-2 内角	方向角	距離	緯距	経距	X座標	Y座標	倍横距	倍面積
89-62	89-54	90-00-00	312-24-30	6.259	4.221	-4.621	-38739.388	31428.674	-4.621	-19.505241
89-54	89-43	90-00-00	222-24-30	13.994	-10.332	-9.438	-38749.720	31419.236	-18.680	193.001760
89-43	89-63	90-00-04	132-24-34	6.259	-4.221	4.621	-38753.941	31423.857	-23.497	99.180837
89-63	89-62	89-59-56	42-24-30	13.994	10.332	9.438	-38743.609	31433.295	-9.438	-97.513416
									倍面積	175.163940
									面積	87.58

<< 四街道南土地地区画整理事業 >>

* * 面積計算 (倍横距法) * *

地 器械点	番 : 視準点	89-9-1 内角	方向角	距離	緯距	経距	X座標	Y座標	倍横距	倍面積
89-66	89-15	87-51-31	137-44-26	1.765	-1.307	1.187	-38741.510	31410.598	1.187	-1.551409
89-15	89-16	178-09-10	135-53-36	2.406	-1.727	1.674	-38743.237	31412.272	4.048	-6.990896
89-16	89-17	178-38-04	134-31-40	2.399	-1.683	1.711	-38744.920	31413.983	7.433	-12.509739
89-17	89-18	177-56-08	132-27-48	1.200	-0.810	0.885	-38745.730	31414.868	10.029	-8.123490
89-18	89-43	179-56-46	132-24-34	5.916	-3.990	4.368	-38749.720	31419.236	15.282	-60.975180
89-43	89-54	89-59-56	42-24-30	13.994	10.332	9.438	-38739.388	31428.674	29.088	300.537216
89-54	89-65	90-00-00	312-24-30	11.890	8.019	-8.779	-38731.369	31419.895	29.747	238.541193
89-65	89-66	97-28-25	229-52-55	13.710	-8.834	-10.484	-38740.203	31409.411	10.484	-92.615656
									倍面積	356.312039
									面積	178.15

* * 面積計算 (倍横距法) * *

地 器械点	番 : 視準点	89-9-2 内角	方向角	距離	緯距	経距	X座標	Y座標	倍横距	倍面積
89-65	89-52	82-31-35	312-24-30	1.233	0.831	-0.910	-38730.538	31418.985	-0.910	-0.756210
89-52	89-42	97-28-25	229-52-55	13.570	-8.744	-10.378	-38739.282	31408.607	-12.198	106.659312
89-42	89-14	90-17-44	140-10-39	0.591	-0.454	0.379	-38739.736	31408.986	-22.197	10.077438
89-14	89-66	177-33-47	137-44-26	0.632	-0.467	0.425	-38740.203	31409.411	-21.393	9.990531
89-66	89-65	92-08-29	49-52-55	13.710	8.834	10.484	-38731.369	31419.895	-10.484	-92.615656
									倍面積	33.355415
									面積	16.67

<< 四街道南土地地区画整理事業 >>

* * 面積計算 (倍横距法) * *

地 器械点	番 : 視準点	89-10 内角	方向角	距離	緯距	経距	X座標	Y座標	倍横距	倍面積
89-59	89-8	83-53-45	154-02-54	2.297	-2.065	1.005	-38727.820	31400.926	1.005	-2.075325
89-8	89-9	176-58-22	151-01-16	2.400	-2.100	1.163	-38729.920	31402.089	3.173	-6.663300
89-9	89-10	177-50-10	148-51-26	2.407	-2.060	1.245	-38731.980	31403.334	5.581	-11.496860
89-10	89-11	178-10-41	147-02-07	2.401	-2.015	1.306	-38733.995	31404.640	8.132	-16.385980
89-11	89-12	178-20-41	145-22-48	2.405	-1.979	1.367	-38735.974	31406.007	10.805	-21.383095
89-12	89-13	177-40-59	143-03-47	2.407	-1.923	1.446	-38737.897	31407.453	13.618	-26.187414
89-13	89-42	177-06-52	140-10-39	1.803	-1.385	1.154	-38739.282	31408.607	16.218	-22.461930
89-42	89-52	89-42-16	49-52-55	13.570	8.744	10.378	-38730.538	31418.985	27.750	242.646000
89-52	89-51	92-06-43	321-59-38	9.443	7.441	-5.815	-38723.097	31413.170	32.313	240.441033
89-51	89-50	200-00-36	342-00-14	2.000	1.902	-0.618	-38721.195	31412.552	25.880	49.223760
89-50	89-59	88-08-55	250-09-09	13.429	-4.560	-12.631	-38725.755	31399.921	12.631	-57.597360
									倍面積	368.059529
									面積	184.02