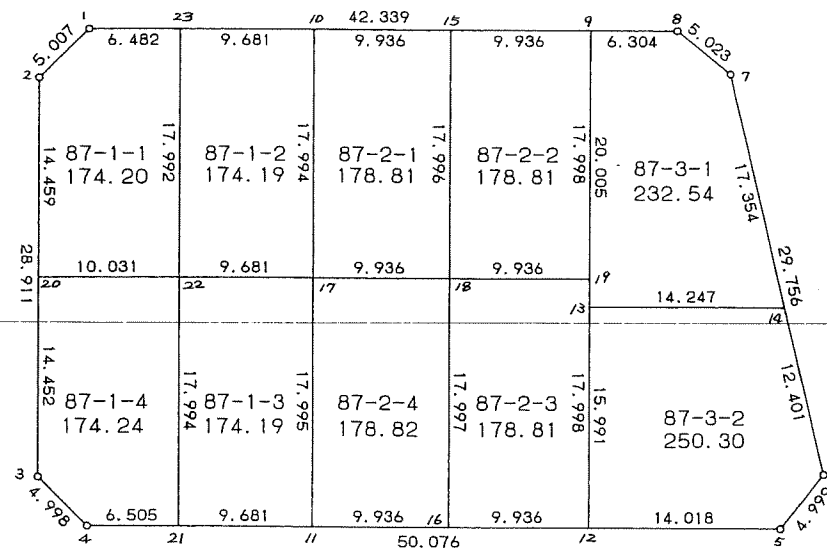
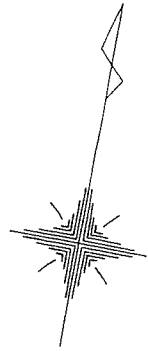


87街区



<< 四街道南土地区画整理事業 >>

* * 面積計算 (倍横距法) * *

地 器械点	番 : 87 BL 視準点	内角	方向角	距離	緯距	経距	X座標	Y座標	倍横距	倍面積
87-1	87-2	135-08-58	214-50-47	5.007	-4.109	-2.861	-38622.013	31443.511	-2.861	11.755849
87-2	87-3	134-51-51	169-42-38	28.911	-28.446	5.164	-38650.459	31448.675	-0.558	15.872868
87-3	87-4	135-06-55	124-49-33	4.998	-2.854	4.103	-38653.313	31452.778	8.709	-24.855486
87-4	87-5	134-53-27	79-43-00	50.076	8.939	49.272	-38644.374	31502.050	62.084	554.968876
87-5	87-6	128-12-49	27-55-49	4.999	4.417	2.341	-38639.957	31504.391	113.697	502.199649
87-6	87-7	128-25-27	336-21-16	29.756	27.257	-11.934	-38612.700	31492.457	104.104	2837.562728
87-7	87-8	141-46-51	298-08-07	5.023	2.369	-4.429	-38610.331	31488.028	87.741	207.858429
87-8	87-1	141-33-42	259-41-49	42.339	-7.573	-41.656	-38617.904	31446.372	41.656	-315.460888
									倍面積	3789.902025
									面積	1894.95

<< 四街道南土地区画整理事業 >>

地番	種別	面積	坪数
87-1-1	境界点	174.2000000	52.69
87-1-2	境界点	174.1900000	52.69
87-1-3	境界点	174.1900000	52.69
87-1-4	境界点	174.2400000	52.70
87-2-1	境界点	178.8100000	54.09
87-2-2	境界点	178.8100000	54.09
87-2-3	境界点	178.8100000	54.09
87-2-4	境界点	178.8200000	54.09
87-3-1	境界点	232.5400000	70.34
87-3-2	境界点	250.3000000	75.71
	合計	1894.9100000	573.21

<< 四街道南土地区画整理事業 >>

* * 面積計算 (倍横距法) * *

地 器械点	番 : 視準点	87-1-1 内角	方向角	距離	緯距	経距	X座標	Y座標	倍横距	倍面積
87-23	87-1	89-59-19	259-41-49	6.482	-1.159	-6.377	-38617.904	31446.372	-6.377	7.390943
87-1	87-2	135-08-58	214-50-47	5.007	-4.109	-2.861	-38622.013	31443.511	-15.615	64.162035
87-2	87-20	134-51-51	169-42-38	14.459	-14.227	2.582	-38636.240	31446.093	-15.894	226.123938
87-20	87-22	89-59-52	79-42-30	10.031	1.792	9.870	-38634.448	31455.963	-3.442	-6.168064
87-22	87-23	90-00-00	349-42-30	17.992	17.703	-3.214	-38616.745	31452.749	3.214	56.897442
									倍面積	348.406294
									面積	174.20

* * 面積計算 (倍横距法) * *

地 器械点	番 : 視準点	87-1-2 内角	方向角	距離	緯距	経距	X座標	Y座標	倍横距	倍面積
87-22	87-17	90-00-00	79-42-30	9.681	1.730	9.525	-38632.718	31465.488	9.525	16.478250
87-17	87-10	90-00-00	349-42-30	17.994	17.705	-3.214	-38615.013	31462.274	15.836	280.376380
87-10	87-23	89-59-19	259-41-49	9.681	-1.732	-9.525	-38616.745	31452.749	3.097	-5.364004
87-23	87-22	90-00-41	169-42-30	17.992	-17.703	3.214	-38634.448	31455.963	-3.214	56.897442
									倍面積	348.388068
									面積	174.19

<< 四街道南土地区画整理事業 >>

* * 面積計算 (倍横距法) * *

地 器械点	番 : 87-1-3 視準点	内角	方向角	距離	緯距	経距	X座標	Y座標	倍横距	倍面積
87-22	87-21	90-00-00	169-42-30	17.994	-17.704	3.215	-38652.152	31459.178	3.215	-56.918360
87-21	87-11	90-00-30	79-43-00	9.681	1.728	9.525	-38650.424	31468.703	15.955	27.570240
87-11	87-17	89-59-30	349-42-30	17.995	17.706	-3.215	-38632.718	31465.488	22.265	394.224090
87-17	87-22	90-00-00	259-42-30	9.681	-1.730	-9.525	-38634.448	31455.963	9.525	-16.478250
									倍面積	348.397720
									面積	174.19

* * 面積計算 (倍横距法) * *

地 器械点	番 : 87-1-4 視準点	内角	方向角	距離	緯距	経距	X座標	Y座標	倍横距	倍面積
87-20	87-3	90-00-08	169-42-38	14.452	-14.219	2.582	-38650.459	31448.675	2.582	-36.713458
87-3	87-4	135-06-55	124-49-33	4.998	-2.854	4.103	-38653.313	31452.778	9.267	-26.448018
87-4	87-21	134-53-27	79-43-00	6.505	1.161	6.400	-38652.152	31459.178	19.770	22.952970
87-21	87-22	89-59-30	349-42-30	17.994	17.704	-3.215	-38634.448	31455.963	22.955	406.395320
87-22	87-20	90-00-00	259-42-30	10.031	-1.792	-9.870	-38636.240	31446.093	9.870	-17.687040
									倍面積	348.499774
									面積	174.24

<< 四街道南土地区画整理事業 >>

* * 面積計算 (倍横距法) * *

地 器械点	番 : 視準点	87-2-1 内角	方向角	距離	緯距	経距	X座標	Y座標	倍横距	倍面積
87-18	87-15	90-00-00	349-42-30	17.996	17.707	-3.215	-38613.236	31472.050	-3.215	-56.928005
87-15	87-10	89-59-19	259-41-49	9.936	-1.777	-9.776	-38615.013	31462.274	-16.206	28.798062
87-10	87-17	90-00-41	169-42-30	17.994	-17.705	3.214	-38632.718	31465.488	-22.768	403.107440
87-17	87-18	90-00-00	79-42-30	9.936	1.775	9.777	-38630.943	31475.265	-9.777	-17.354175
									倍面積	357.623322
									面積	178.81

* * 面積計算 (倍横距法) * *

地 器械点	番 : 視準点	87-2-2 内角	方向角	距離	緯距	経距	X座標	Y座標	倍横距	倍面積
87-15	87-18	90-00-41	169-42-30	17.996	-17.707	3.215	-38630.943	31475.265	3.215	-56.928005
87-18	87-19	90-00-00	79-42-30	9.936	1.775	9.776	-38629.168	31485.041	16.206	28.765650
87-19	87-9	90-00-00	349-42-30	17.998	17.709	-3.216	-38611.459	31481.825	22.766	403.163094
87-9	87-15	89-59-19	259-41-49	9.936	-1.777	-9.775	-38613.236	31472.050	9.775	-17.370175
									倍面積	357.630564
									面積	178.81

<< 四街道南土地区画整理事業 >>

* * 面積計算 (倍横距法) * *

地 器械点	番 : 87-2-3 視準点	内角	方向角	距離	緯距	経距	X座標	Y座標	倍横距	倍面積
87-18	87-16	90-00-00	169-42-30	17.997	-17.707	3.215	-38648.650	31478.480	3.215	-56.928005
87-16	87-12	90-00-30	79-43-00	9.936	1.774	9.776	-38646.876	31488.256	16.206	28.749444
87-12	87-19	89-59-30	349-42-30	17.998	17.708	-3.215	-38629.168	31485.041	22.767	403.158036
87-19	87-18	90-00-00	259-42-30	9.936	-1.775	-9.776	-38630.943	31475.265	9.776	-17.352400
									倍面積	357.627075
									面積	178.81

* * 面積計算 (倍横距法) * *

地 器械点	番 : 87-2-4 視準点	内角	方向角	距離	緯距	経距	X座標	Y座標	倍横距	倍面積
87-17	87-11	90-00-00	169-42-30	17.995	-17.706	3.215	-38650.424	31468.703	3.215	-56.924790
87-11	87-16	90-00-30	79-43-00	9.936	1.774	9.777	-38648.650	31478.480	16.207	28.751218
87-16	87-18	89-59-30	349-42-30	17.997	17.707	-3.215	-38630.943	31475.265	22.769	403.170683
87-18	87-17	90-00-00	259-42-30	9.936	-1.775	-9.777	-38632.718	31465.488	9.777	-17.354175
									倍面積	357.642936
									面積	178.82

<< 四街道南土地区画整理事業 >>

* * 面積計算 (倍横距法) * *

地 器械点	番 : 87-3-1 視準点	内角	方向角	距離	緯距	経距	X座標	Y座標	倍横距	倍面積
87-14	87-7	76-38-46	336-21-16	17.354	15.897	-6.960	-38612.700	31492.457	-6.960	-110.643120
87-7	87-8	141-46-51	298-08-07	5.023	2.369	-4.429	-38610.331	31488.028	-18.349	-43.468781
87-8	87-9	141-33-42	259-41-49	6.304	-1.128	-6.203	-38611.459	31481.825	-28.981	32.690568
87-9	87-13	90-00-41	169-42-30	20.005	-19.683	3.574	-38631.142	31485.399	-31.610	622.179630
87-13	87-14	90-00-00	79-42-30	14.247	2.545	14.018	-38628.597	31499.417	-14.018	-35.675810
									倍面積	465.082487
									面積	232.54

* * 面積計算 (倍横距法) * *

地 器械点	番 : 87-3-2 視準点	内角	方向角	距離	緯距	経距	X座標	Y座標	倍横距	倍面積
87-13	87-12	90-00-00	169-42-30	15.991	-15.734	2.857	-38646.876	31488.256	2.857	-44.952038
87-12	87-5	90-00-30	79-43-00	14.018	2.502	13.794	-38644.374	31502.050	19.508	48.809016
87-5	87-6	128-12-49	27-55-49	4.999	4.417	2.341	-38639.957	31504.391	35.643	157.435131
87-6	87-14	128-25-27	336-21-16	12.401	11.360	-4.974	-38628.597	31499.417	33.010	374.993600
87-14	87-13	103-21-14	259-42-30	14.247	-2.545	-14.018	-38631.142	31485.399	14.018	-35.675810
									倍面積	500.609899
									面積	250.30