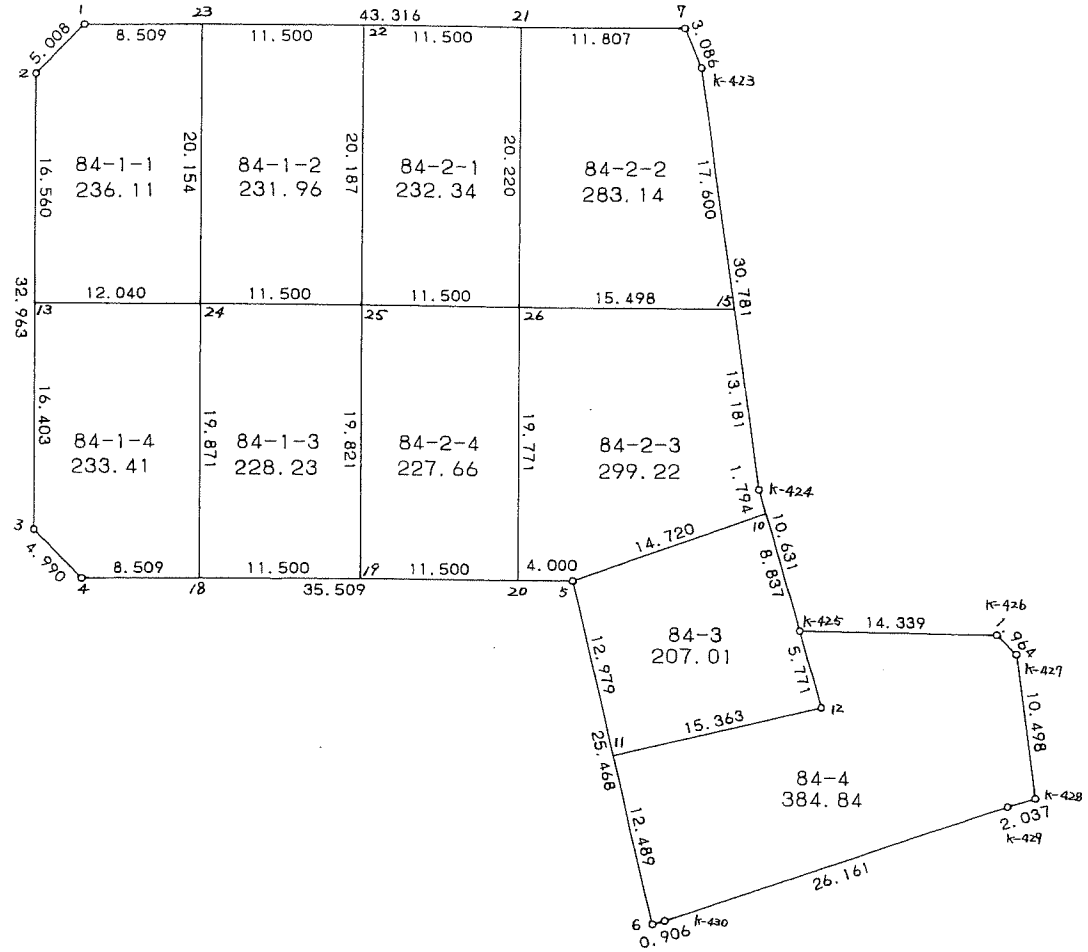
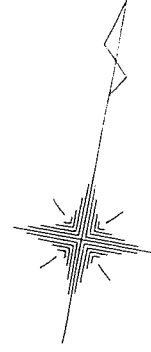


84街区



<< 四街道南土地区画整理事業 >>

\* \* 面積計算 (倍横距法) \* \*

地 器械点	番 : 視準点	84 BL 内角	方向角	距離	緯距	経距	X座標	Y座標	倍横距	倍面積
84-1	84-2	134-41-03	214-25-05	5.008	-4.131	-2.831	-38486.561	31461.905	-2.831	11.694861
84-2	84-3	135-16-39	169-41-44	32.963	-32.431	5.897	-38518.992	31467.802	0.235	-7.621285
84-3	84-4	134-49-38	124-31-22	4.990	-2.828	4.110	-38521.820	31471.912	10.242	-28.964376
84-4	84-5	135-07-25	79-38-47	35.509	6.382	34.931	-38515.438	31506.843	49.283	314.524106
84-5	84-6	256-42-30	156-21-17	25.468	-23.330	10.215	-38538.768	31517.058	94.429	-2203.028570
84-6	K-430	87-04-49	63-26-06	0.906	0.405	0.810	-38538.363	31517.868	105.454	42.708870
K-430	K-429	177-32-23	60-58-29	26.161	12.693	22.875	-38525.670	31540.743	129.139	1639.161327
K-429	K-428	181-24-58	62-23-27	2.037	0.944	1.805	-38524.726	31542.548	153.819	145.205136
K-428	K-427	99-36-14	341-59-41	10.498	9.984	-3.245	-38514.742	31539.303	152.379	1521.351936
K-427	K-426	142-39-29	304-39-10	1.964	1.117	-1.616	-38513.625	31537.687	147.518	164.777606
K-426	K-425	135-48-19	260-27-29	14.339	-2.377	-14.141	-38516.002	31523.546	131.761	-313.195897
K-425	K-424	253-01-39	333-29-08	10.631	9.513	-4.746	-38506.489	31518.800	112.874	1073.770362
K-424	K-423	188-02-03	341-31-11	30.781	29.194	-9.757	-38477.295	31509.043	98.371	2871.842974
K-423	84-7	165-22-57	326-54-08	3.086	2.585	-1.685	-38474.710	31507.358	86.929	224.711465
84-7	84-1	112-49-54	259-44-02	43.316	-7.720	-42.622	-38482.430	31464.736	42.622	-329.041840
									倍面積	5127.896675
									面積	2563.94

<< 四街道南土地区画整理事業 >>

地番	種別	面積	坪数
84-1-1	境界点	236.1100000	71.42
84-1-2	境界点	231.9600000	70.16
84-1-3	境界点	228.2300000	69.03
84-1-4	境界点	233.4100000	70.60
84-2-1	境界点	232.3400000	70.28
84-2-2	境界点	283.1400000	85.64
84-2-3	境界点	299.2200000	90.51
84-2-4	境界点	227.6600000	68.86
84-3	境界点	207.0100000	62.62
84-4	境界点	384.8400000	116.41
	合計	2563.9200000	775.58

<< 四街道南土地区画整理事業 >>

\* \* 面積計算 ( 倍横距法 ) \* \*

地 器械点	番 : 視準点	84-1-1 内角	方向角	距離	緯距	経距	X座標	Y座標	倍横距	倍面積
84-1	84-2	134-41-03	214-25-05	5.008	-4.131	-2.831	-38486.561	31461.905	-2.831	11.694861
84-2	84-13	135-16-39	169-41-44	16.560	-16.293	2.962	-38502.854	31464.867	-2.700	43.991100
84-13	84-24	90-12-01	79-53-45	12.040	2.113	11.854	-38500.741	31476.721	12.116	25.601108
84-24	84-23	89-46-41	349-40-26	20.154	19.828	-3.613	-38480.913	31473.108	20.357	403.638596
84-23	84-1	90-03-36	259-44-02	8.509	-1.517	-8.372	-38482.430	31464.736	8.372	-12.700324
									倍面積	472.225341
									面積	236.11

\* \* 面積計算 ( 倍横距法 ) \* \*

地 器械点	番 : 視準点	84-1-2 内角	方向角	距離	緯距	経距	X座標	Y座標	倍横距	倍面積
84-23	84-24	89-56-24	169-40-26	20.154	-19.828	3.613	-38500.741	31476.721	3.613	-71.638564
84-24	84-25	90-13-19	79-53-45	11.500	2.017	11.322	-38498.724	31488.043	18.548	37.411316
84-25	84-22	89-46-41	349-40-26	20.187	19.860	-3.619	-38478.864	31484.424	26.251	521.344860
84-22	84-23	90-03-36	259-44-02	11.500	-2.049	-11.316	-38480.913	31473.108	11.316	-23.186484
									倍面積	463.931128
									面積	231.96

<< 四街道南土地区画整理事業 >>

\* \* 面積計算 (倍横距法) \* \*

地 器械点	番 : 視準点	84-1-3 内角	方向角	距離	緯距	経距	X座標	Y座標	倍横距	倍面積
84-24	84-18	89-46-41	169-40-26	19.871	-19.550	3.562	-38520.291	31480.283	3.562	-69.637100
84-18	84-19	89-58-21	79-38-47	11.500	2.067	11.313	-38518.224	31491.596	18.437	38.109279
84-19	84-25	90-01-39	349-40-26	19.821	19.500	-3.553	-38498.724	31488.043	26.197	510.841500
84-25	84-24	90-13-19	259-53-45	11.500	-2.017	-11.322	-38500.741	31476.721	11.322	-22.836474
									倍面積	456.477205
									面積	228.23

\* \* 面積計算 (倍横距法) \* \*

地 器械点	番 : 視準点	84-1-4 内角	方向角	距離	緯距	経距	X座標	Y座標	倍横距	倍面積
84-13	84-3	89-47-59	169-41-44	16.403	-16.138	2.935	-38518.992	31467.802	2.935	-47.365030
84-3	84-4	134-49-38	124-31-22	4.990	-2.828	4.110	-38521.820	31471.912	9.980	-28.223440
84-4	84-18	135-07-25	79-38-47	8.509	1.529	8.371	-38520.291	31480.283	22.461	34.342869
84-18	84-24	90-01-39	349-40-26	19.871	19.550	-3.562	-38500.741	31476.721	27.270	533.128500
84-24	84-13	90-13-19	259-53-45	12.040	-2.113	-11.854	-38502.854	31464.867	11.854	-25.047502
									倍面積	466.835397
									面積	233.41

<< 四街道南土地区画整理事業 >>

\* \* 面積計算 (倍横距法) \* \*

地 器械点	番 : 視準点	84-2-1 内角	方向角	距離	緯距	経距	X座標	Y座標	倍横距	倍面積
84-22	84-25	89-56-24	169-40-26	20.187	-19.860	3.619	-38498.724	31488.043	3.619	-71.873340
84-25	84-26	90-13-19	79-53-45	11.500	2.018	11.322	-38496.706	31499.365	18.560	37.454080
84-26	84-21	89-46-41	349-40-26	20.220	19.892	-3.625	-38476.814	31495.740	26.257	522.304244
84-21	84-22	90-03-36	259-44-02	11.500	-2.050	-11.316	-38478.864	31484.424	11.316	-23.197800
									倍面積	464.687184
									面積	232.34

\* \* 面積計算 (倍横距法) \* \*

地 器械点	番 : 視準点	84-2-2 内角	方向角	距離	緯距	経距	X座標	Y座標	倍横距	倍面積
84-21	84-26	89-56-24	169-40-26	20.220	-19.892	3.625	-38496.706	31499.365	3.625	-72.108500
84-26	84-15	90-13-19	79-53-45	15.498	2.719	15.257	-38493.987	31514.622	22.507	61.196533
84-15	K-423	81-37-26	341-31-11	17.600	16.692	-5.579	-38477.295	31509.043	32.185	537.232020
K-423	84-7	165-22-57	326-54-08	3.086	2.585	-1.685	-38474.710	31507.358	24.921	64.420785
84-7	84-21	112-49-54	259-44-02	11.807	-2.104	-11.618	-38476.814	31495.740	11.618	-24.444272
									倍面積	566.296566
									面積	283.14

<< 四街道南土地地区画整理事業 >>

\* \* 面積計算 (倍横距法) \* \*

地 器械点	番 : 視準点	84-2-3 内角	方向角	距離	緯距	経距	X座標	Y座標	倍横距	倍面積
84-26	84-20	89-46-41	169-40-26	19.771	-19.451	3.544	-38516.157	31502.909	3.544	-68.934344
84-20	84-5	89-58-21	79-38-47	4.000	0.719	3.934	-38515.438	31506.843	11.022	7.924818
84-5	84-10	160-25-41	60-04-28	14.720	7.343	12.758	-38508.095	31519.601	27.714	203.503902
84-10	K-424	93-24-40	333-29-08	1.794	1.606	-0.801	-38506.489	31518.800	39.671	63.711626
K-424	84-15	188-02-03	341-31-11	13.181	12.502	-4.178	-38493.987	31514.622	34.692	433.719384
84-15	84-26	98-22-34	259-53-45	15.498	-2.719	-15.257	-38496.706	31499.365	15.257	-41.483783
									倍面積	598.441603
									面積	299.22

\* \* 面積計算 (倍横距法) \* \*

地 器械点	番 : 視準点	84-2-4 内角	方向角	距離	緯距	経距	X座標	Y座標	倍横距	倍面積
84-25	84-19	89-46-41	169-40-26	19.821	-19.500	3.553	-38518.224	31491.596	3.553	-69.283500
84-19	84-20	89-58-21	79-38-47	11.500	2.067	11.313	-38516.157	31502.909	18.419	38.072073
84-20	84-26	90-01-39	349-40-26	19.771	19.451	-3.544	-38496.706	31499.365	26.188	509.382788
84-26	84-25	90-13-19	259-53-45	11.500	-2.018	-11.322	-38498.724	31488.043	11.322	-22.847796
									倍面積	455.323565
									面積	227.66

<< 四街道南土地地区画整理事業 >>

\* \* 面積計算 (倍横距法) \* \*

地 器械点	番 : 視準点	84-3 内角	方向角	距離	緯距	経距	X座標	Y座標	倍横距	倍面積
84-5	84-11	96-16-49	156-21-17	12.979	-11.889	5.206	-38527.327	31512.049	5.206	-61.894134
84-11	84-12	90-00-00	66-21-17	15.363	6.161	14.073	-38521.166	31526.122	24.485	150.852085
84-12	K-425	87-07-51	333-29-08	5.771	5.164	-2.576	-38516.002	31523.546	35.982	185.811048
K-425	84-10	180-00-00	333-29-08	8.837	7.907	-3.945	-38508.095	31519.601	29.461	232.948127
84-10	84-5	86-35-20	240-04-28	14.720	-7.343	-12.758	-38515.438	31506.843	12.758	-93.681994
									倍面積	414.035132
									面積	207.01

\* \* 面積計算 (倍横距法) \* \*

地 器械点	番 : 視準点	84-4 内角	方向角	距離	緯距	経距	X座標	Y座標	倍横距	倍面積
84-11	84-6	90-00-00	156-21-17	12.489	-11.441	5.009	-38538.768	31517.058	5.009	-57.307969
84-6	K-430	87-04-49	63-26-06	0.906	0.405	0.810	-38538.363	31517.868	10.828	4.385340
K-430	K-429	177-32-23	60-58-29	26.161	12.693	22.875	-38525.670	31540.743	34.513	438.073509
K-429	K-428	181-24-58	62-23-27	2.037	0.944	1.805	-38524.726	31542.548	59.193	55.878192
K-428	K-427	99-36-14	341-59-41	10.498	9.984	-3.245	-38514.742	31539.303	57.753	576.605952
K-427	K-426	142-39-29	304-39-10	1.964	1.117	-1.616	-38513.625	31537.687	52.892	59.080364
K-426	K-425	135-48-19	260-27-29	14.339	-2.377	-14.141	-38516.002	31523.546	37.135	-88.269895
K-425	84-12	73-01-39	153-29-08	5.771	-5.164	2.576	-38521.166	31526.122	25.570	-132.043480
84-12	84-11	272-52-09	246-21-17	15.363	-6.161	-14.073	-38527.327	31512.049	14.073	-86.703753
									倍面積	769.698260
									面積	384.84