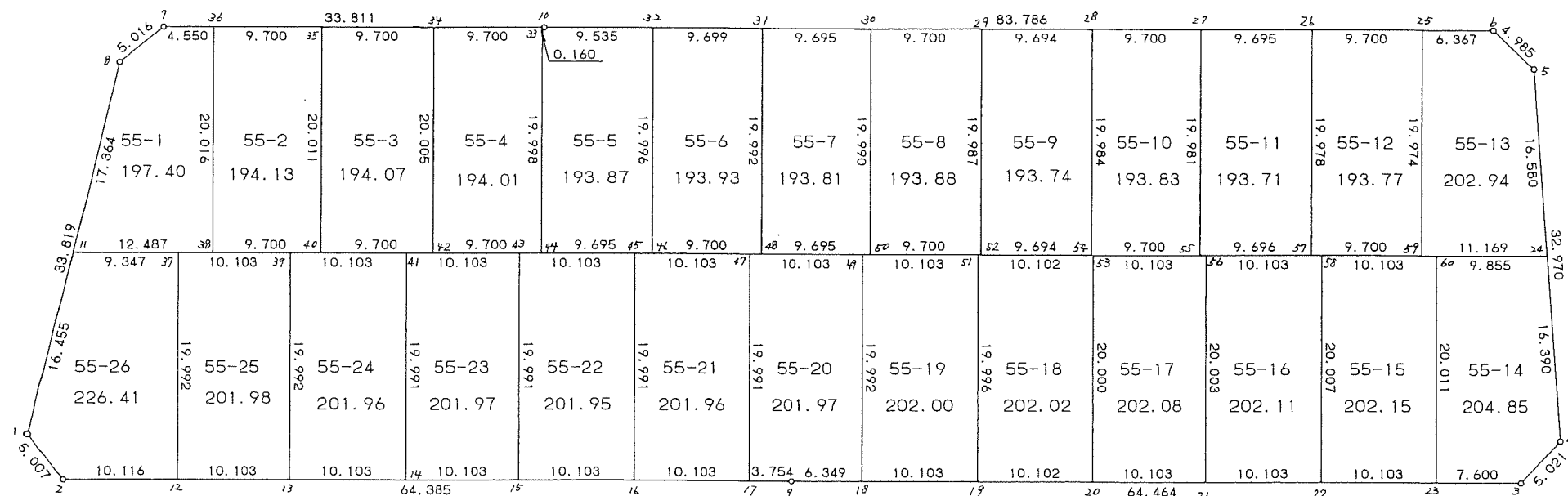
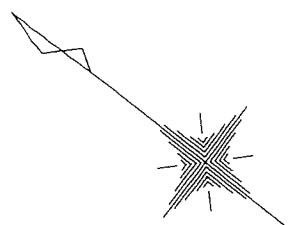


55 街区



<< 四街道南土地区画整理事業 >>

* * 面積計算 (倍横距法) * *

地 器械点	番 : 55 BL 視準点	内角	方向角	距離	緯距	経距	X座標	Y座標	倍横距	倍面積
55-1	55-2	129-20-28	195-08-37	5.007	-4.833	-1.308	-39052.454	30327.298	-1.308	6.321564
55-2	55-9	127-17-41	142-26-18	64.385	-51.038	39.250	-39103.492	30366.548	36.634	-1869.726092
55-9	55-3	180-01-17	142-27-35	64.464	-51.115	39.279	-39154.607	30405.827	115.163	-5886.556745
55-3	55-4	133-05-43	95-33-18	5.021	-0.486	4.997	-39155.093	30410.824	159.439	-77.487354
55-4	55-5	132-46-11	48-19-29	32.970	21.922	24.626	-39133.171	30435.450	189.062	4144.617164
55-5	55-6	137-41-08	6-00-37	4.985	4.958	0.522	-39128.213	30435.972	214.210	1062.053180
55-6	55-10	136-26-50	322-27-27	83.786	66.434	-51.055	-39061.779	30384.917	163.677	10873.717818
55-10	55-7	180-01-05	322-28-32	33.811	26.815	-20.594	-39034.964	30364.323	92.028	2467.730820
55-7	55-8	141-25-30	283-54-02	5.016	1.205	-4.869	-39033.759	30359.454	66.565	80.210825
55-8	55-1	141-54-07	245-48-09	33.819	-13.862	-30.848	-39047.621	30328.606	30.848	-427.614976
									倍面積	10373.266204
									面積	5186.63

<< 四街道南土地区画整理事業 >>

地番	種別	面積	坪数
55-1	境界点	197.4000000	59.71
55-2	境界点	194.1300000	58.72
55-3	境界点	194.0700000	58.70
55-4	境界点	194.0100000	58.68
55-5	境界点	193.8700000	58.64
55-6	境界点	193.9300000	58.66
55-7	境界点	193.8100000	58.62
55-8	境界点	193.8800000	58.64
55-9	境界点	193.7400000	58.60
55-10	境界点	193.8300000	58.63
55-11	境界点	193.7100000	58.59
55-12	境界点	193.7700000	58.61
55-13	境界点	202.9400000	61.38
55-14	境界点	204.8500000	61.96
55-15	境界点	202.1500000	61.15
55-16	境界点	202.1100000	61.13
55-17	境界点	202.0800000	61.12
55-18	境界点	202.0200000	61.11
55-19	境界点	202.0000000	61.10
55-20	境界点	201.9700000	61.09
55-21	境界点	201.9600000	61.09
55-22	境界点	201.9500000	61.08
55-23	境界点	201.9700000	61.09
55-24	境界点	201.9600000	61.09
55-25	境界点	201.9800000	61.09
55-26	境界点	226.4100000	68.48

<< 四街道南土地区画整理事業 >>

合計	5186.500000	1568.91
----	-------------	---------

<< 四街道南土地地区画整理事業 >>

* * 面積計算 (倍横距法) * *

地 器械点	番 : 視準点	55-1 内角	方向角	距離	緯距	経距	X座標	Y座標	倍横距	倍面積
55-7	55-8	141-25-04	283-54-02	5.016	1.205	-4.869	-39033.759	30359.454	-4.869	-5.867145
55-8	55-11	141-54-12	245-48-14	17.364	-7.117	-15.839	-39040.876	30343.615	-25.577	182.031509
55-11	55-38	76-38-13	142-26-27	12.487	-9.899	7.612	-39050.775	30351.227	-33.804	334.625796
55-38	55-36	89-59-54	52-26-21	20.016	12.202	15.867	-39038.573	30367.094	-10.325	-125.985650
55-36	55-7	90-02-37	322-28-58	4.550	3.609	-2.771	-39034.964	30364.323	2.771	10.000539
									倍面積	394.805049
									面積	197.40

* * 面積計算 (倍横距法) * *

地 器械点	番 : 視準点	55-2 内角	方向角	距離	緯距	経距	X座標	Y座標	倍横距	倍面積
55-36	55-38	89-58-01	232-26-21	20.016	-12.202	-15.867	-39050.775	30351.227	-15.867	193.609134
55-38	55-40	89-59-59	142-26-20	9.700	-7.689	5.913	-39058.464	30357.140	-25.821	198.537669
55-40	55-35	90-00-08	52-26-28	20.011	12.198	15.863	-39046.266	30373.003	-4.045	-49.340910
55-35	55-36	90-01-52	322-28-20	9.700	7.693	-5.909	-39038.573	30367.094	5.909	45.457937
									倍面積	388.263830
									面積	194.13

<< 四街道南土地区画整理事業 >>

* * 面積計算 (倍横距法) * *

地 器械点	番 : 視準点	55-3 内角	方向角	距離	緯距	経距	X座標	Y座標	倍横距	倍面積
55-35	55-40	89-57-52	232-26-28	20.011	-12.198	-15.863	-39058.464	30357.140	-15.863	193.496874
55-40	55-42	90-00-05	142-26-33	9.700	-7.690	5.913	-39066.154	30363.053	-25.813	198.501970
55-42	55-34	89-59-48	52-26-21	20.005	12.195	15.858	-39053.959	30378.911	-4.042	-49.292190
55-34	55-35	90-02-15	322-28-36	9.700	7.693	-5.908	-39046.266	30373.003	5.908	45.450244
									倍面積	388.156898
									面積	194.07

* * 面積計算 (倍横距法) * *

地 器械点	番 : 視準点	55-4 内角	方向角	距離	緯距	経距	X座標	Y座標	倍横距	倍面積
55-34	55-42	89-57-45	232-26-21	20.005	-12.195	-15.858	-39066.154	30363.053	-15.858	193.388310
55-42	55-44	89-59-59	142-26-20	9.700	-7.689	5.913	-39073.843	30368.966	-25.803	198.399267
55-44	55-33	90-00-03	52-26-23	19.998	12.191	15.853	-39061.652	30384.819	-4.037	-49.215067
55-33	55-34	90-02-13	322-28-36	9.700	7.693	-5.908	-39053.959	30378.911	5.908	45.450244
									倍面積	388.022754
									面積	194.01

<< 四街道南土地区画整理事業 >>

* * 面積計算 (倍横距法) * *

地 器械点	番 : 55-5 視準点	内角	方向角	距離	緯距	経距	X座標	Y座標	倍横距	倍面積
55-33	55-44	90-05-44	232-26-23	19.998	-12.191	-15.853	-39073.843	30368.966	-15.853	193.263923
55-44	55-46	89-59-56	142-26-19	9.695	-7.685	5.910	-39081.528	30374.876	-25.796	198.242260
55-46	55-32	90-00-07	52-26-26	19.996	12.189	15.851	-39069.339	30390.727	-4.035	-49.182615
55-32	55-10	90-00-59	322-27-25	9.535	7.560	-5.810	-39061.779	30384.917	6.006	45.405360
55-10	55-33	179-53-14	322-20-39	0.160	0.127	-0.098	-39061.652	30384.819	0.098	0.012446
									倍面積	387.741374
									面積	193.87

* * 面積計算 (倍横距法) * *

地 器械点	番 : 55-6 視準点	内角	方向角	距離	緯距	経距	X座標	Y座標	倍横距	倍面積
55-32	55-46	89-58-49	232-26-26	19.996	-12.189	-15.851	-39081.528	30374.876	-15.851	193.207839
55-46	55-48	89-59-54	142-26-20	9.700	-7.689	5.913	-39089.217	30380.789	-25.789	198.291621
55-48	55-31	90-00-04	52-26-24	19.992	12.187	15.848	-39077.030	30396.637	-4.028	-49.089236
55-31	55-32	90-01-13	322-27-37	9.699	7.691	-5.910	-39069.339	30390.727	5.910	45.453810
									倍面積	387.864034
									面積	193.93

<< 四街道南土地区画整理事業 >>

* * 面積計算 (倍横距法) * *

地 器械点	番 : 55-7 視準点	内角	方向角	距離	緯距	経距	X座標	Y座標	倍横距	倍面積
55-31	55-48	89-59-05	232-26-24	19.992	-12.187	-15.848	-39089.217	30380.789	-15.848	193.139576
55-48	55-50	90-00-08	142-26-32	9.695	-7.686	5.910	-39096.903	30386.699	-25.786	198.191196
55-50	55-30	89-59-47	52-26-19	19.990	12.186	15.846	-39084.717	30402.545	-4.030	-49.109580
55-30	55-31	90-01-00	322-27-19	9.695	7.687	-5.908	-39077.030	30396.637	5.908	45.414796
									倍面積	387.635988
									面積	193.81

* * 面積計算 (倍横距法) * *

地 器械点	番 : 55-8 視準点	内角	方向角	距離	緯距	経距	X座標	Y座標	倍横距	倍面積
55-30	55-50	89-58-59	232-26-19	19.990	-12.186	-15.846	-39096.903	30386.699	-15.846	193.099356
55-50	55-52	90-00-01	142-26-20	9.700	-7.689	5.913	-39104.592	30392.612	-25.779	198.214731
55-52	55-29	90-00-03	52-26-23	19.987	12.184	15.844	-39092.408	30408.456	-4.022	-49.004048
55-29	55-30	90-00-57	322-27-20	9.700	7.691	-5.911	-39084.717	30402.545	5.911	45.461501
									倍面積	387.771540
									面積	193.88

<< 四街道南土地区画整理事業 >>

* * 面積計算 (倍横距法) * *

地 器械点	番 : 55-9 視準点	内角	方向角	距離	緯距	経距	X座標	Y座標	倍横距	倍面積
55-29	55-52	89-58-47	232-26-23	19.987	-12.184	-15.844	-39104.592	30392.612	-15.844	193.043296
55-52	55-54	90-00-13	142-26-36	9.694	-7.685	5.909	-39112.277	30398.521	-25.779	198.111615
55-54	55-28	89-59-51	52-26-27	19.984	12.182	15.842	-39100.095	30414.363	-4.028	-49.069096
55-28	55-29	90-01-09	322-27-36	9.694	7.687	-5.907	-39092.408	30408.456	5.907	45.407109
									倍面積	387.492924
									面積	193.74

* * 面積計算 (倍横距法) * *

地 器械点	番 : 55-10 視準点	内角	方向角	距離	緯距	経距	X座標	Y座標	倍横距	倍面積
55-28	55-54	89-59-07	232-26-27	19.984	-12.182	-15.842	-39112.277	30398.521	-15.842	192.987244
55-54	55-56	89-59-53	142-26-20	9.700	-7.689	5.913	-39119.966	30404.434	-25.771	198.153219
55-56	55-27	90-00-11	52-26-31	19.981	12.180	15.840	-39107.786	30420.274	-4.018	-48.939240
55-27	55-28	90-00-49	322-27-20	9.700	7.691	-5.911	-39100.095	30414.363	5.911	45.461501
									倍面積	387.662724
									面積	193.83

<< 四街道南土地区画整理事業 >>

* * 面積計算 (倍横距法) * *

地 器械点	番 : 55-11 視準点	内角	方向角	距離	緯距	経距	X座標	Y座標	倍横距	倍面積
55-27	55-56	89-59-12	232-26-31	19.981	-12.180	-15.840	-39119.966	30404.434	-15.840	192.931200
55-56	55-57	89-59-44	142-26-15	9.696	-7.686	5.911	-39127.652	30410.345	-25.769	198.060534
55-57	55-26	90-00-05	52-26-20	19.978	12.179	15.837	-39115.473	30426.182	-4.021	-48.971759
55-26	55-27	90-00-59	322-27-19	9.695	7.687	-5.908	-39107.786	30420.274	5.908	45.414796
									倍面積	387.434771
									面積	193.71

* * 面積計算 (倍横距法) * *

地 器械点	番 : 55-12 視準点	内角	方向角	距離	緯距	経距	X座標	Y座標	倍横距	倍面積
55-26	55-57	89-58-30	232-26-20	19.978	-12.179	-15.837	-39127.652	30410.345	-15.837	192.878823
55-57	55-59	90-00-00	142-26-20	9.700	-7.689	5.913	-39135.341	30416.258	-25.761	198.076329
55-59	55-25	90-00-06	52-26-26	19.974	12.176	15.834	-39123.165	30432.092	-4.014	-48.874464
55-25	55-26	90-01-24	322-27-50	9.700	7.692	-5.910	-39115.473	30426.182	5.910	45.459720
									倍面積	387.540408
									面積	193.77

<< 四街道南土地区画整理事業 >>

* * 面積計算 (倍横距法) * *

地 器械点	番 : 55-13 視準点	内角	方向角	距離	緯距	経距	X座標	Y座標	倍横距	倍面積
55-25	55-59	89-59-14	232-26-26	19.974	-12.176	-15.834	-39135.341	30416.258	-15.834	192.794784
55-59	55-24	90-00-08	142-26-34	11.169	-8.854	6.808	-39144.195	30423.066	-24.860	220.110440
55-24	55-5	85-52-56	48-19-30	16.580	11.024	12.384	-39133.171	30435.450	-5.668	-62.484032
55-5	55-6	137-41-07	6-00-37	4.985	4.958	0.522	-39128.213	30435.972	7.238	35.886004
55-6	55-25	136-26-35	322-27-12	6.367	5.048	-3.880	-39123.165	30432.092	3.880	19.586240
									倍面積	405.893436
									面積	202.94

* * 面積計算 (倍横距法) * *

地 器械点	番 : 55-14 視準点	内角	方向角	距離	緯距	経距	X座標	Y座標	倍横距	倍面積
55-60	55-23	89-59-58	232-26-28	20.011	-12.198	-15.863	-39148.581	30401.196	-15.863	193.496874
55-23	55-3	90-00-59	142-27-27	7.600	-6.026	4.631	-39154.607	30405.827	-27.095	163.274470
55-3	55-4	133-05-51	95-33-18	5.021	-0.486	4.997	-39155.093	30410.824	-17.467	8.488962
55-4	55-24	132-46-09	48-19-27	16.390	10.898	12.242	-39144.195	30423.066	-0.228	-2.484744
55-24	55-60	94-07-03	322-26-30	9.855	7.812	-6.007	-39136.383	30417.059	6.007	46.926684
									倍面積	409.702246
									面積	204.85

<< 四街道南土地区画整理事業 >>

* * 面積計算 (倍横距法) * *

地 器械点	番 : 視準点	55-15 内角	方向角	距離	緯距	経距	X座標	Y座標	倍横距	倍面積
55-58	55-22	90-00-04	232-26-26	20.007	-12.196	-15.860	-39140.570	30395.040	-15.860	193.428560
55-22	55-23	90-01-09	142-27-35	10.103	-8.011	6.156	-39148.581	30401.196	-25.564	204.793204
55-23	55-60	89-58-53	52-26-28	20.011	12.198	15.863	-39136.383	30417.059	-3.545	-43.241910
55-60	55-58	89-59-54	322-26-22	10.103	8.009	-6.159	-39128.374	30410.900	6.159	49.327431
									倍面積	404.307285
									面積	202.15

* * 面積計算 (倍横距法) * *

地 器械点	番 : 視準点	55-16 内角	方向角	距離	緯距	経距	X座標	Y座標	倍横距	倍面積
55-55	55-21	90-00-01	232-26-23	20.003	-12.194	-15.857	-39132.559	30388.884	-15.857	193.360258
55-21	55-22	90-01-12	142-27-35	10.103	-8.011	6.156	-39140.570	30395.040	-25.558	204.745138
55-22	55-58	89-58-51	52-26-26	20.007	12.196	15.860	-39128.374	30410.900	-3.542	-43.198232
55-58	55-55	89-59-56	322-26-22	10.103	8.009	-6.159	-39120.365	30404.741	6.159	49.327431
									倍面積	404.234595
									面積	202.11

<< 四街道南土地区画整理事業 >>

* * 面積計算 (倍横距法) * *

地 器械点	番 : 55-17 視準点	内角	方向角	距離	緯距	経距	X座標	Y座標	倍横距	倍面積
55-53	55-20	89-59-59	232-26-21	20.000	-12.192	-15.854	-39124.548	30382.728	-15.854	193.291968
55-20	55-21	90-01-14	142-27-35	10.103	-8.011	6.156	-39132.559	30388.884	-25.552	204.697072
55-21	55-55	89-58-48	52-26-23	20.003	12.194	15.857	-39120.365	30404.741	-3.539	-43.154566
55-55	55-53	89-59-59	322-26-22	10.103	8.009	-6.159	-39112.356	30398.582	6.159	49.327431
									倍面積	404.161905
									面積	202.08

* * 面積計算 (倍横距法) * *

地 器械点	番 : 55-18 視準点	内角	方向角	距離	緯距	経距	X座標	Y座標	倍横距	倍面積
55-51	55-19	90-00-01	232-26-26	19.996	-12.189	-15.851	-39116.537	30376.573	-15.851	193.207839
55-19	55-20	90-01-25	142-27-51	10.102	-8.011	6.155	-39124.548	30382.728	-25.547	204.657017
55-20	55-53	89-58-30	52-26-21	20.000	12.192	15.854	-39112.356	30398.582	-3.538	-43.135296
55-53	55-51	90-00-04	322-26-25	10.102	8.008	-6.158	-39104.348	30392.424	6.158	49.313264
									倍面積	404.042824
									面積	202.02

<< 四街道南土地区画整理事業 >>

* * 面積計算 (倍横距法) * *

地 器械点	番 : 視準点	55-19 内角	方向角	距離	緯距	経距	X座標	Y座標	倍横距	倍面積
55-49	55-18	90-00-02	232-26-24	19.992	-12.187	-15.848	-39108.526	30370.417	-15.848	193.139576
55-18	55-19	90-01-11	142-27-35	10.103	-8.011	6.156	-39116.537	30376.573	-25.540	204.600940
55-19	55-51	89-58-51	52-26-26	19.996	12.189	15.851	-39104.348	30392.424	-3.533	-43.063737
55-51	55-49	89-59-56	322-26-22	10.103	8.009	-6.159	-39096.339	30386.265	6.159	49.327431
									倍面積	404.004210
									面積	202.00

* * 面積計算 (倍横距法) * *

地 器械点	番 : 視準点	55-20 内角	方向角	距離	緯距	経距	X座標	Y座標	倍横距	倍面積
55-47	55-17	90-00-04	232-26-26	19.991	-12.186	-15.847	-39100.516	30364.259	-15.847	193.111542
55-17	55-9	89-59-37	142-26-03	3.754	-2.976	2.289	-39103.492	30366.548	-29.405	87.509280
55-9	55-18	180-01-15	142-27-18	6.349	-5.034	3.869	-39108.526	30370.417	-23.247	117.025398
55-18	55-49	89-59-06	52-26-24	19.992	12.187	15.848	-39096.339	30386.265	-3.530	-43.020110
55-49	55-47	89-59-58	322-26-22	10.103	8.009	-6.159	-39088.330	30380.106	6.159	49.327431
									倍面積	403.953541
									面積	201.97

<< 四街道南土地区画整理事業 >>

* * 面積計算 (倍横距法) * *

地 器械点	番 : 55-21 視準点	内角	方向角	距離	緯距	経距	X座標	Y座標	倍横距	倍面積
55-45	55-16	89-59-48	232-26-26	19.991	-12.186	-15.847	-39092.507	30358.101	-15.847	193.111542
55-16	55-17	90-00-12	142-26-38	10.103	-8.009	6.158	-39100.516	30364.259	-25.536	204.517824
55-17	55-47	89-59-48	52-26-26	19.991	12.186	15.847	-39088.330	30380.106	-3.531	-43.028766
55-47	55-45	90-00-12	322-26-38	10.103	8.009	-6.158	-39080.321	30373.948	6.158	49.319422
									倍面積	403.920022
									面積	201.96

* * 面積計算 (倍横距法) * *

地 器械点	番 : 55-22 視準点	内角	方向角	距離	緯距	経距	X座標	Y座標	倍横距	倍面積
55-43	55-15	90-00-17	232-26-26	19.991	-12.186	-15.847	-39084.499	30351.942	-15.847	193.111542
55-15	55-16	89-59-43	142-26-09	10.103	-8.008	6.159	-39092.507	30358.101	-25.535	204.484280
55-16	55-45	90-00-17	52-26-26	19.991	12.186	15.847	-39080.321	30373.948	-3.529	-43.004394
55-45	55-43	89-59-43	322-26-09	10.103	8.008	-6.159	-39072.313	30367.789	6.159	49.321272
									倍面積	403.912700
									面積	201.95

<< 四街道南土地区画整理事業 >>

* * 面積計算 (倍横距法) * *

地 器械点	番 : 55-23 視準点	内角	方向角	距離	緯距	経距	X座標	Y座標	倍横距	倍面積
55-41	55-14	90-00-04	232-26-26	19.991	-12.186	-15.847	-39076.490	30345.783	-15.847	193.111542
55-14	55-15	89-59-56	142-26-22	10.103	-8.009	6.159	-39084.499	30351.942	-25.535	204.509815
55-15	55-43	90-00-04	52-26-26	19.991	12.186	15.847	-39072.313	30367.789	-3.529	-43.004394
55-43	55-41	89-59-56	322-26-22	10.103	8.009	-6.159	-39064.304	30361.630	6.159	49.327431
									倍面積	403.944394
									面積	201.97

* * 面積計算 (倍横距法) * *

地 器械点	番 : 55-24 視準点	内角	方向角	距離	緯距	経距	X座標	Y座標	倍横距	倍面積
55-39	55-13	89-59-46	232-26-24	19.992	-12.187	-15.848	-39068.482	30339.624	-15.848	193.139576
55-13	55-14	89-59-45	142-26-09	10.103	-8.008	6.159	-39076.490	30345.783	-25.537	204.500296
55-14	55-41	90-00-17	52-26-26	19.991	12.186	15.847	-39064.304	30361.630	-3.531	-43.028766
55-41	55-39	90-00-12	322-26-38	10.103	8.009	-6.158	-39056.295	30355.472	6.158	49.319422
									倍面積	403.930528
									面積	201.96

<< 四街道南土地区画整理事業 >>

* * 面積計算 (倍横距法) * *

地 器械点	番 : 視準点	55-25 内角	方向角	距離	緯距	経距	X座標	Y座標	倍横距	倍面積
55-37	55-12	90-00-02	232-26-24	19.992	-12.187	-15.848	-39060.473	30333.465	-15.848	193.139576
55-12	55-13	89-59-58	142-26-22	10.103	-8.009	6.159	-39068.482	30339.624	-25.537	204.525833
55-13	55-39	90-00-02	52-26-24	19.992	12.187	15.848	-39056.295	30355.472	-3.530	-43.020110
55-39	55-37	89-59-58	322-26-22	10.103	8.009	-6.159	-39048.286	30349.313	6.159	49.327431
									倍面積	403.972730
									面積	201.98

* * 面積計算 (倍横距法) * *

地 器械点	番 : 視準点	55-26 内角	方向角	距離	緯距	経距	X座標	Y座標	倍横距	倍面積
55-11	55-1	103-21-36	245-48-04	16.455	-6.745	-15.009	-39047.621	30328.606	-15.009	101.235705
55-1	55-2	129-20-33	195-08-37	5.007	-4.833	-1.308	-39052.454	30327.298	-31.326	151.398558
55-2	55-12	127-17-40	142-26-17	10.116	-8.019	6.167	-39060.473	30333.465	-26.467	212.238873
55-12	55-37	90-00-07	52-26-24	19.992	12.187	15.848	-39048.286	30349.313	-4.452	-54.256524
55-37	55-11	90-00-04	322-26-28	9.347	7.410	-5.698	-39040.876	30343.615	5.698	42.222180
									倍面積	452.838792
									面積	226.41