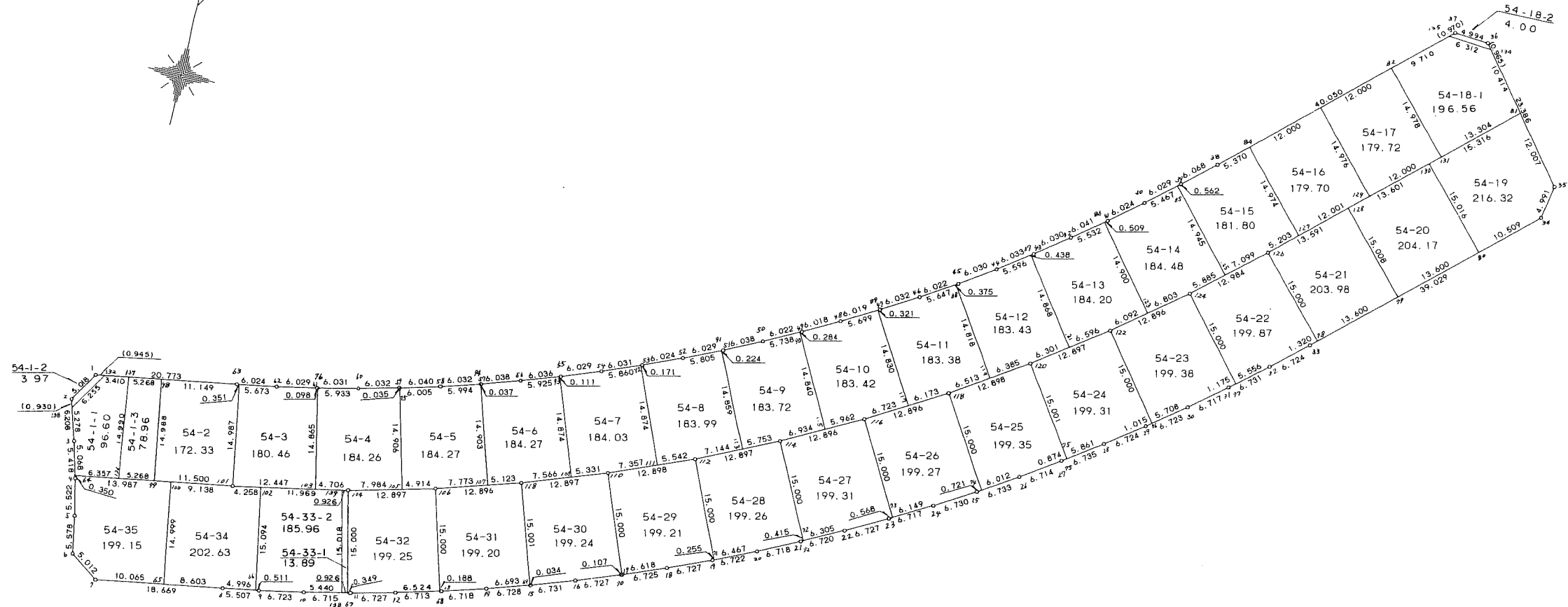
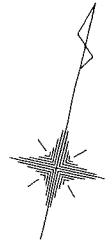


54 街区



<< 四街道南土地区画整理事業 >>

* * 面積計算 (倍横距法) * *

地 器械点	番 : 視準点	54 BL 内角	方向角	距離	緯距	経距	X座標	Y座標	倍横距	倍面積
54-1	54-2	130-53-59	211-57-16	5.018	-4.258	-2.656	-39235.970	30251.519	-2.656	11.309248
54-2	54-3	131-35-44	163-33-00	6.208	-5.954	1.758	-39241.924	30253.277	-3.554	21.160516
54-3	54-4	182-04-31	165-37-31	5.418	-5.248	1.345	-39247.172	30254.622	-0.451	2.366848
54-4	54-5	182-25-40	168-03-11	5.522	-5.402	1.143	-39252.574	30255.765	2.037	-11.003874
54-5	54-6	182-12-52	170-16-03	5.578	-5.498	0.943	-39258.072	30256.708	4.123	-22.668254
54-6	54-7	136-02-32	126-18-35	5.012	-2.968	4.039	-39261.040	30260.747	9.105	-27.023640
54-7	54-8	134-42-37	81-01-12	18.669	2.914	18.440	-39258.126	30279.187	31.584	92.035776
54-8	54-9	179-33-50	80-35-02	5.507	0.901	5.433	-39257.225	30284.620	55.457	49.966757
54-9	54-10	178-48-48	79-23-50	6.723	1.237	6.608	-39255.988	30291.228	67.498	83.495026
54-10	54-11	178-40-55	78-04-45	6.715	1.387	6.570	-39254.601	30297.798	80.676	111.897612
54-11	54-12	178-38-34	76-43-19	6.727	1.545	6.547	-39253.056	30304.345	93.793	144.910185
54-12	54-13	178-39-06	75-22-25	6.713	1.695	6.495	-39251.361	30310.840	106.835	181.085325
54-13	54-14	178-46-33	74-08-58	6.718	1.835	6.463	-39249.526	30317.303	119.793	219.820155
54-14	54-15	178-42-59	72-51-57	6.728	1.982	6.429	-39247.544	30323.732	132.685	262.981670
54-15	54-16	178-37-26	71-29-23	6.731	2.137	6.383	-39245.407	30330.115	145.497	310.927089
54-16	54-17	178-37-34	70-06-57	6.727	2.288	6.326	-39243.119	30336.441	158.206	361.975328
54-17	54-18	178-39-25	68-46-22	6.725	2.435	6.269	-39240.684	30342.710	170.801	415.900435
54-18	54-19	178-46-04	67-32-26	6.727	2.570	6.217	-39238.114	30348.927	183.287	471.047590
54-19	54-20	178-37-43	66-10-09	6.722	2.716	6.149	-39235.398	30355.076	195.653	531.393548
54-20	54-21	178-39-43	64-49-52	6.718	2.857	6.080	-39232.541	30361.156	207.882	593.918874
54-21	54-22	178-46-45	63-36-37	6.720	2.987	6.020	-39229.554	30367.176	219.982	657.086234
54-22	54-23	178-34-58	62-11-35	6.727	3.138	5.950	-39226.416	30373.126	231.952	727.865376
54-23	54-24	178-39-16	60-50-51	6.717	3.272	5.866	-39223.144	30378.992	243.768	797.608896
54-24	54-25	178-41-22	59-32-13	6.730	3.412	5.801	-39219.732	30384.793	255.435	871.544220
54-25	54-26	178-45-13	58-17-26	6.733	3.539	5.728	-39216.193	30390.521	266.964	944.785596

<< 四街道南土地区画整理事業 >>

器械点	視準点	内角	方向角	距離	緯距	経距	X座標	Y座標	倍横距	倍面積
54-26	54-27	178-35-06	56-52-32	6.714	3.669	5.623	-39212.524	30396.144	278.315	1021.137735
54-27	54-28	178-46-00	55-38-32	6.735	3.801	5.560	-39208.723	30401.704	289.498	1100.381898
54-28	54-29	178-42-29	54-21-01	6.724	3.919	5.464	-39204.804	30407.168	300.522	1177.745718
54-29	54-30	178-40-45	53-01-46	6.723	4.043	5.371	-39200.761	30412.539	311.357	1258.816351
54-30	54-31	178-34-19	51-36-05	6.717	4.172	5.264	-39196.589	30417.803	321.992	1343.350624
54-31	54-32	178-38-12	50-14-17	6.731	4.305	5.174	-39192.284	30422.977	332.430	1431.111150
54-32	54-33	178-52-07	49-06-24	6.724	4.402	5.083	-39187.882	30428.060	342.687	1508.508174
54-33	54-34	179-18-01	48-24-25	39.029	25.909	29.189	-39161.973	30457.249	376.959	9766.630731
54-34	54-35	142-21-21	10-45-46	4.991	4.903	0.932	-39157.070	30458.181	407.080	1995.913240
54-35	54-36	131-40-40	322-26-26	23.386	18.539	-14.256	-39138.531	30443.925	393.756	7299.842484
54-36	54-37	132-32-42	274-59-08	4.994	0.434	-4.975	-39138.097	30438.950	374.525	162.543850
54-37	54-38	133-22-37	228-21-45	40.050	-26.610	-29.932	-39164.707	30409.018	339.618	-9037.234980
54-38	54-39	180-54-04	229-15-49	6.068	-3.960	-4.598	-39168.667	30404.420	305.088	-1208.148480
54-39	54-40	180-32-25	229-48-14	6.029	-3.891	-4.605	-39172.558	30399.815	295.885	-1151.288535
54-40	54-41	181-28-37	231-16-51	6.024	-3.768	-4.700	-39176.326	30395.115	286.580	-1079.833440
54-41	54-42	181-24-53	232-41-44	6.041	-3.661	-4.805	-39179.987	30390.310	277.075	-1014.371575
54-42	54-43	181-08-50	233-50-34	6.030	-3.558	-4.869	-39183.545	30385.441	267.401	-951.412758
54-43	54-44	181-04-16	234-54-50	6.033	-3.468	-4.937	-39187.013	30380.504	257.595	-893.339460
54-44	54-45	181-44-10	236-39-00	6.030	-3.315	-5.037	-39190.328	30375.467	247.621	-820.863615
54-45	54-46	181-24-26	238-03-26	6.022	-3.186	-5.110	-39193.514	30370.357	237.474	-756.592164
54-46	54-47	181-15-45	239-19-11	6.032	-3.078	-5.188	-39196.592	30365.169	227.176	-699.247728
54-47	54-48	181-10-51	240-30-02	6.019	-2.964	-5.239	-39199.556	30359.930	216.749	-642.444036
54-48	54-49	181-37-53	242-07-55	6.018	-2.813	-5.320	-39202.369	30354.610	206.190	-580.012470
54-49	54-50	181-16-54	243-24-49	6.022	-2.695	-5.385	-39205.064	30349.225	195.485	-526.832075
54-50	54-51	181-13-05	244-37-54	6.038	-2.587	-5.456	-39207.651	30343.769	184.644	-477.674028
54-51	54-52	181-29-41	246-07-35	6.029	-2.440	-5.513	-39210.091	30338.256	173.675	-423.767000

<< 四街道南土地区画整理事業 >>

器械点	視準点	内角	方向角	距離	緯距	経距	X座標	Y座標	倍横距	倍面積
54-52	54-53	180-59-41	247-07-16	6.024	-2.342	-5.550	-39212.433	30332.706	162.612	-380.837304
54-53	54-54	181-29-00	248-36-16	6.031	-2.200	-5.615	-39214.633	30327.091	151.447	-333.183400
54-54	54-55	181-11-36	249-47-52	6.029	-2.082	-5.658	-39216.715	30321.433	140.174	-291.842268
54-55	54-56	181-39-12	251-27-04	6.036	-1.920	-5.722	-39218.635	30315.711	128.794	-247.284480
54-56	54-57	181-08-46	252-35-50	6.038	-1.806	-5.762	-39220.441	30309.949	117.310	-211.861860
54-57	54-58	181-11-28	253-47-18	6.032	-1.684	-5.792	-39222.125	30304.157	105.756	-178.093104
54-58	54-59	181-29-23	255-16-41	6.040	-1.535	-5.842	-39223.660	30298.315	94.122	-144.477270
54-59	54-60	181-08-39	256-25-20	6.032	-1.416	-5.863	-39225.076	30292.452	82.417	-116.702472
54-60	54-61	181-19-30	257-44-50	6.031	-1.280	-5.894	-39226.356	30286.558	70.660	-90.444800
54-61	54-62	181-24-05	259-08-55	6.029	-1.135	-5.921	-39227.491	30280.637	58.845	-66.789075
54-62	54-63	181-22-58	260-31-53	6.024	-0.991	-5.942	-39228.482	30274.695	46.982	-46.559162
54-63	54-1	180-31-24	261-03-17	20.773	-3.230	-20.520	-39231.712	30254.175	20.520	-66.279600
									倍面積	13432.951352
									面積	6716.47

<< 四街道南土地区画整理事業 >>

地番	種別	面積	坪数
54-1-1	境界点	96.6000000	29.22
54-1-2	境界点	3.9700000	1.20
54-1-3	境界点	78.9600000	23.88
54-2	境界点	172.3300000	52.12
54-3	境界点	180.4600000	54.58
54-4	境界点	184.2600000	55.73
54-5	境界点	184.2700000	55.74
54-6	境界点	184.2700000	55.74
54-7	境界点	184.0300000	55.66
54-8	境界点	183.9900000	55.65
54-9	境界点	183.7200000	55.57
54-10	境界点	183.4200000	55.48
54-11	境界点	183.3800000	55.47
54-12	境界点	183.4300000	55.48
54-13	境界点	184.2000000	55.72
54-14	境界点	184.4800000	55.80
54-15	境界点	181.8000000	54.99
54-16	境界点	179.7000000	54.35
54-17	境界点	179.7200000	54.36
54-18-1	境界点	196.5600000	59.45
54-18-2	境界点	4.0000000	1.21
54-19	境界点	216.3200000	65.43
54-20	境界点	204.1700000	61.76
54-21	境界点	203.9800000	61.70
54-22	境界点	199.8700000	60.46
54-23	境界点	199.3800000	60.31

<< 四街道南土地区画整理事業 >>

地番	種別	面積	坪数
54-24	境界点	199.3100000	60.29
54-25	境界点	199.3500000	60.30
54-26	境界点	199.2700000	60.27
54-27	境界点	199.3100000	60.29
54-28	境界点	199.2600000	60.27
54-29	境界点	199.2100000	60.26
54-30	境界点	199.2400000	60.27
54-31	境界点	199.2000000	60.25
54-32	境界点	199.2500000	60.27
54-33-1	境界点	13.8900000	4.20
54-33-2	境界点	185.9600000	56.25
54-34	境界点	202.6300000	61.29
54-35	境界点	199.1500000	60.24
	合計	6716.3000000	2031.68

<< 四街道南土地区画整理事業 >>

* * 面積計算 (倍横距法) * *

地 器械点	番 : 54-1-1 視準点	内角	方向角	距離	緯距	経距	X座標	Y座標	倍横距	倍面積
54-137	54-132	90-01-30	261-03-35	3.410	-0.530	-3.369	-39231.565	30255.109	-3.369	1.785570
54-132	54-133	131-04-22	212-07-57	6.255	-5.297	-3.327	-39236.862	30251.782	-10.065	53.314305
54-133	54-3	131-24-49	163-32-46	5.278	-5.062	1.495	-39241.924	30253.277	-11.897	60.222614
54-3	54-64	182-04-49	165-37-35	5.068	-4.909	1.258	-39246.833	30254.535	-9.144	44.887896
54-64	54-136	95-24-17	81-01-52	6.357	0.991	6.279	-39245.842	30260.814	-1.607	-1.592537
54-136	54-137	90-00-13	351-02-05	14.990	14.807	-2.336	-39231.035	30258.478	2.336	34.589152
									倍面積	193.207000
									面積	96.60

* * 面積計算 (倍横距法) * *

地 器械点	番 : 54-1-2 視準点	内角	方向角	距離	緯距	経距	X座標	Y座標	倍横距	倍面積
54-1	54-2	130-53-55	211-57-16	5.018	-4.258	-2.656	-39235.970	30251.519	-2.656	11.309248
54-2	54-133	131-37-04	163-34-20	0.930	-0.892	0.263	-39236.862	30251.782	-5.049	4.503708
54-133	54-132	48-33-37	32-07-57	6.255	5.297	3.327	-39231.565	30255.109	-1.459	-7.728323
54-132	54-1	48-55-24	261-03-21	0.945	-0.147	-0.934	-39231.712	30254.175	0.934	-0.137298
									倍面積	7.947335
									面積	3.97

<< 四街道南土地区画整理事業 >>

* * 面積計算 (倍横距法) * *

地 器械点	番 : 54-1-3 視準点	内角	方向角	距離	緯距	経距	X座標	Y座標	倍横距	倍面積
54-136	54-99	90-00-00	81-02-05	5.268	0.821	5.204	-39245.021	30266.018	5.204	4.272484
54-99	54-98	89-59-56	351-02-01	14.988	14.805	-2.336	-39230.216	30263.682	8.072	119.505960
54-98	54-137	90-01-21	261-03-22	5.268	-0.819	-5.204	-39231.035	30258.478	0.532	-0.435708
54-137	54-136	89-58-43	171-02-05	14.990	-14.807	2.336	-39245.842	30260.814	-2.336	34.589152
									倍面積	157.931888
									面積	78.96

* * 面積計算 (倍横距法) * *

地 器械点	番 : 54-2 視準点	内角	方向角	距離	緯距	経距	X座標	Y座標	倍横距	倍面積
54-98	54-99	89-58-53	171-02-01	14.988	-14.805	2.336	-39245.021	30266.018	2.336	-34.584480
54-99	54-101	89-59-47	81-01-48	11.500	1.793	11.359	-39243.228	30277.377	16.031	28.743583
54-101	54-97	90-00-11	351-01-59	14.987	14.804	-2.336	-39228.424	30275.041	25.054	370.899416
54-97	54-63	89-27-03	260-29-02	0.351	-0.058	-0.346	-39228.482	30274.695	22.372	-1.297576
54-63	54-98	180-34-06	261-03-08	11.149	-1.734	-11.013	-39230.216	30263.682	11.013	-19.096542
									倍面積	344.664401
									面積	172.33

<< 四街道南土地区画整理事業 >>

* * 面積計算 (倍横距法) * *

地 器械点	番 : 54-3 視準点	内角	方向角	距離	緯距	経距	X座標	Y座標	倍横距	倍面積
54-97	54-101	90-29-55	171-01-59	14.987	-14.804	2.336	-39243.228	30277.377	2.336	-34.582144
54-101	54-103	88-12-21	79-14-20	12.447	2.324	12.228	-39240.904	30289.605	16.900	39.275600
54-103	54-96	89-18-38	348-32-58	14.865	14.569	-2.951	-39226.335	30286.654	26.177	381.372713
54-96	54-61	89-06-41	257-39-39	0.098	-0.021	-0.096	-39226.356	30286.558	23.130	-0.485730
54-61	54-62	181-29-16	259-08-55	6.029	-1.135	-5.921	-39227.491	30280.637	17.113	-19.423255
54-62	54-97	181-23-09	260-32-04	5.673	-0.933	-5.596	-39228.424	30275.041	5.596	-5.221068
									倍面積	360.936116
									面積	180.46

* * 面積計算 (倍横距法) * *

地 器械点	番 : 54-4 視準点	内角	方向角	距離	緯距	経距	X座標	Y座標	倍横距	倍面積
54-96	54-103	90-48-02	168-32-58	14.865	-14.569	2.951	-39240.904	30289.605	2.951	-42.993119
54-103	54-104	90-41-06	79-14-04	4.706	0.879	4.623	-39240.025	30294.228	10.525	9.251475
54-104	54-105	176-52-19	76-06-23	7.984	1.917	7.750	-39238.108	30301.978	22.898	43.895466
54-105	54-95	89-48-09	345-54-32	14.906	14.457	-3.629	-39223.651	30298.349	27.019	390.613683
54-95	54-59	89-15-53	255-10-25	0.035	-0.009	-0.034	-39223.660	30298.315	23.356	-0.210204
54-59	54-60	181-14-55	256-25-20	6.032	-1.416	-5.863	-39225.076	30292.452	17.459	-24.721944
54-60	54-96	181-19-36	257-44-56	5.933	-1.259	-5.798	-39226.335	30286.654	5.798	-7.299682
									倍面積	368.535675
									面積	184.26

<< 四街道南土地区画整理事業 >>

* * 面積計算 (倍横距法) * *

地 器械点	番 : 54-5 視準点	内角	方向角	距離	緯距	経距	X座標	Y座標	倍横距	倍面積
54-95	54-105	90-37-48	165-54-32	14.906	-14.457	3.629	-39238.108	30301.978	3.629	-52.464453
54-105	54-106	90-11-47	76-06-19	4.914	1.180	4.770	-39236.928	30306.748	12.028	14.193040
54-106	54-107	177-25-22	73-31-41	7.773	2.204	7.454	-39234.724	30314.202	24.252	53.451408
54-107	54-94	89-44-48	343-16-29	14.903	14.273	-4.289	-39220.451	30309.913	27.417	391.322841
54-94	54-58	90-30-34	253-47-03	5.994	-1.674	-5.756	-39222.125	30304.157	17.372	-29.080728
54-58	54-95	181-29-41	255-16-44	6.005	-1.526	-5.808	-39223.651	30298.349	5.808	-8.863008
									倍面積	368.559100
									面積	184.27

* * 面積計算 (倍横距法) * *

地 器械点	番 : 54-6 視準点	内角	方向角	距離	緯距	経距	X座標	Y座標	倍横距	倍面積
54-94	54-107	88-47-56	163-16-29	14.903	-14.273	4.289	-39234.724	30314.202	4.289	-61.216897
54-107	54-108	90-15-00	73-31-29	5.123	1.453	4.913	-39233.271	30319.115	13.491	19.602423
54-108	54-109	177-16-09	70-47-38	7.566	2.489	7.145	-39230.782	30326.260	25.549	63.591461
54-109	54-93	89-50-26	340-38-04	14.874	14.032	-4.932	-39216.750	30321.328	27.762	389.556384
54-93	54-56	90-48-52	251-26-56	5.925	-1.885	-5.617	-39218.635	30315.711	17.213	-32.446505
54-56	54-57	181-08-54	252-35-50	6.038	-1.806	-5.762	-39220.441	30309.949	5.834	-10.536204
54-57	54-94	181-52-43	254-28-33	0.037	-0.010	-0.036	-39220.451	30309.913	0.036	-0.000360
									倍面積	368.550302
									面積	184.27

<< 四街道南土地区画整理事業 >>

* * 面積計算 (倍横距法) * *

地 器械点	番 : 54-7 視準点	内角	方向角	距離	緯距	経距	X座標	Y座標	倍横距	倍面積
54-93	54-109	89-04-10	160-38-04	14.874	-14.032	4.932	-39230.782	30326.260	4.932	-69.205824
54-109	54-110	90-09-20	70-47-24	5.331	1.754	5.034	-39229.028	30331.294	14.898	26.131092
54-110	54-111	177-19-03	68-06-27	7.357	2.743	6.826	-39226.285	30338.120	26.758	73.397194
54-111	54-92	89-53-14	337-59-41	14.874	13.790	-5.573	-39212.495	30332.547	28.011	386.271690
54-92	54-54	90-36-25	248-36-06	5.860	-2.138	-5.456	-39214.633	30327.091	16.982	-36.307516
54-54	54-55	181-11-46	249-47-52	6.029	-2.082	-5.658	-39216.715	30321.433	5.868	-12.217176
54-55	54-93	181-46-02	251-33-54	0.111	-0.035	-0.105	-39216.750	30321.328	0.105	-0.003675
									倍面積	368.065785
									面積	184.03

* * 面積計算 (倍横距法) * *

地 器械点	番 : 54-8 視準点	内角	方向角	距離	緯距	経距	X座標	Y座標	倍横距	倍面積
54-92	54-111	89-17-51	157-59-41	14.874	-13.790	5.573	-39226.285	30338.120	5.573	-76.851670
54-111	54-112	90-06-56	68-06-37	5.542	2.066	5.142	-39224.219	30343.262	16.288	33.651008
54-112	54-113	177-18-56	65-25-33	7.144	2.971	6.497	-39221.248	30349.759	27.927	82.971117
54-113	54-91	89-56-02	335-21-35	14.859	13.506	-6.195	-39207.742	30343.564	28.229	381.260874
54-91	54-52	90-46-08	246-07-43	5.805	-2.349	-5.308	-39210.091	30338.256	16.726	-39.289374
54-52	54-53	180-59-33	247-07-16	6.024	-2.342	-5.550	-39212.433	30332.706	5.868	-13.742856
54-53	54-92	181-34-34	248-41-50	0.171	-0.062	-0.159	-39212.495	30332.547	0.159	-0.009858
									倍面積	367.989241
									面積	183.99

<< 四街道南土地区画整理事業 >>

* * 面積計算 (倍横距法) * *

地 器械点	番 : 54-9 視準点	内角	方向角	距離	緯距	経距	X座標	Y座標	倍横距	倍面積
54-91	54-113	89-17-47	155-21-35	14.859	-13.506	6.195	-39221.248	30349.759	6.195	-83.669670
54-113	54-114	90-04-16	65-25-51	5.753	2.392	5.232	-39218.856	30354.991	17.622	42.151824
54-114	54-115	177-21-27	62-47-18	6.934	3.171	6.167	-39215.685	30361.158	29.021	92.025591
54-115	54-90	89-55-48	332-43-06	14.840	13.189	-6.802	-39202.496	30354.356	28.386	374.382954
54-90	54-50	90-41-39	243-24-45	5.738	-2.568	-5.131	-39205.064	30349.225	16.453	-42.251304
54-50	54-51	181-13-09	244-37-54	6.038	-2.587	-5.456	-39207.651	30343.769	5.866	-15.175342
54-51	54-91	181-25-54	246-03-48	0.224	-0.091	-0.205	-39207.742	30343.564	0.205	-0.018655
									倍面積	367.445398
									面積	183.72

* * 面積計算 (倍横距法) * *

地 器械点	番 : 54-10 視準点	内角	方向角	距離	緯距	経距	X座標	Y座標	倍横距	倍面積
54-90	54-115	89-17-00	152-43-06	14.840	-13.189	6.802	-39215.685	30361.158	6.802	-89.711578
54-115	54-116	90-04-19	62-47-25	5.962	2.726	5.302	-39212.959	30366.460	18.906	51.537756
54-116	54-117	177-16-25	60-03-50	6.723	3.355	5.826	-39209.604	30372.286	30.034	100.764070
54-117	54-89	90-01-14	330-05-04	14.830	12.854	-7.396	-39196.750	30364.890	28.464	365.876256
54-89	54-48	90-25-03	240-30-07	5.699	-2.806	-4.960	-39199.556	30359.930	16.108	-45.199048
54-48	54-49	181-37-48	242-07-55	6.018	-2.813	-5.320	-39202.369	30354.610	5.828	-16.394164
54-49	54-90	181-18-11	243-26-06	0.284	-0.127	-0.254	-39202.496	30354.356	0.254	-0.032258
									倍面積	366.841034
									面積	183.42

<< 四街道南土地地区画整理事業 >>

* * 面積計算 (倍横距法) * *

地 器械点	番 : 視準点	54-11 内角	方向角	距離	緯距	経距	X座標	Y座標	倍横距	倍面積
54-89	54-117	89-36-28	150-05-04	14.830	-12.854	7.396	-39209.604	30372.286	7.396	-95.068184
54-117	54-118	89-58-26	60-03-30	6.173	3.081	5.349	-39206.523	30377.635	20.141	62.054421
54-118	54-119	177-21-43	57-25-13	6.513	3.507	5.488	-39203.016	30383.123	30.978	108.639846
54-119	54-88	90-01-28	327-26-41	14.818	12.490	-7.974	-39190.526	30375.149	28.492	355.865080
54-88	54-46	90-36-36	238-03-17	5.647	-2.988	-4.792	-39193.514	30370.357	15.726	-46.989288
54-46	54-47	181-15-54	239-19-11	6.032	-3.078	-5.188	-39196.592	30365.169	5.746	-17.686188
54-47	54-89	181-09-25	240-28-36	0.321	-0.158	-0.279	-39196.750	30364.890	0.279	-0.044082
									倍面積	366.771605
									面積	183.38

* * 面積計算 (倍横距法) * *

地 器械点	番 : 視準点	54-12 内角	方向角	距離	緯距	経距	X座標	Y座標	倍横距	倍面積
54-88	54-119	89-21-10	147-26-41	14.818	-12.490	7.974	-39203.016	30383.123	7.974	-99.595260
54-119	54-120	89-58-31	57-25-12	6.385	3.438	5.380	-39199.578	30388.503	21.328	73.325664
54-120	54-121	177-23-21	54-48-33	6.301	3.631	5.149	-39195.947	30393.652	31.857	115.672767
54-121	54-87	89-59-48	324-48-21	14.868	12.150	-8.569	-39183.797	30385.083	28.437	345.509550
54-87	54-44	90-06-45	234-55-06	5.596	-3.216	-4.579	-39187.013	30380.504	15.289	-49.169424
54-44	54-45	181-43-54	236-39-00	6.030	-3.315	-5.037	-39190.328	30375.467	5.673	-18.805995
54-45	54-88	181-26-31	238-05-31	0.375	-0.198	-0.318	-39190.526	30375.149	0.318	-0.062964
									倍面積	366.874338
									面積	183.43

<< 四街道南土地区画整理事業 >>

* * 面積計算 (倍横距法) * *

地 器械点	番 : 54-13 視準点	内角	方向角	距離	緯距	経距	X座標	Y座標	倍横距	倍面積
54-87	54-121	89-56-53	144-48-21	14.868	-12.150	8.569	-39195.947	30393.652	8.569	-104.113350
54-121	54-122	90-00-28	54-48-49	6.596	3.801	5.391	-39192.146	30399.043	22.529	85.632729
54-122	54-123	177-16-01	52-04-50	6.092	3.744	4.806	-39188.402	30403.849	32.726	122.526144
54-123	54-86	90-05-12	322-10-02	14.900	11.768	-9.139	-39176.634	30394.710	28.393	334.128824
54-86	54-42	90-31-25	232-41-27	5.532	-3.353	-4.400	-39179.987	30390.310	14.854	-49.805462
54-42	54-43	181-09-07	233-50-34	6.030	-3.558	-4.869	-39183.545	30385.441	5.585	-19.871430
54-43	54-87	181-00-54	234-51-28	0.438	-0.252	-0.358	-39183.797	30385.083	0.358	-0.090216
									倍面積	368.407239
									面積	184.20

* * 面積計算 (倍横距法) * *

地 器械点	番 : 54-14 視準点	内角	方向角	距離	緯距	経距	X座標	Y座標	倍横距	倍面積
54-86	54-123	89-25-12	142-10-02	14.900	-11.768	9.139	-39188.402	30403.849	9.139	-107.547752
54-123	54-124	89-54-49	52-04-51	6.803	4.181	5.367	-39184.221	30409.216	23.645	98.859745
54-124	54-125	177-25-09	49-30-00	5.885	3.822	4.475	-39180.399	30413.691	33.487	127.987314
54-125	54-85	90-01-45	319-31-45	14.945	11.369	-9.700	-39169.030	30403.991	28.262	321.310678
54-85	54-40	90-16-44	229-48-29	5.467	-3.528	-4.176	-39172.558	30399.815	14.386	-50.753808
54-40	54-41	181-28-22	231-16-51	6.024	-3.768	-4.700	-39176.326	30395.115	5.510	-20.761680
54-41	54-86	181-27-59	232-44-50	0.509	-0.308	-0.405	-39176.634	30394.710	0.405	-0.124740
									倍面積	368.969757
									面積	184.48

<< 四街道南土地区画整理事業 >>

* * 面積計算 (倍横距法) * *

地 器械点	番 : 54-15 視準点	内角	方向角	距離	緯距	経距	X座標	Y座標	倍横距	倍面積
54-85	54-125	89-45-56	139-31-45	14.945	-11.369	9.700	-39180.399	30413.691	9.700	-110.279300
54-125	54-126	89-58-00	49-29-45	7.099	4.611	5.398	-39175.788	30419.089	24.798	114.343578
54-126	54-127	178-52-41	48-22-26	5.203	3.456	3.889	-39172.332	30422.978	34.085	117.797760
54-127	54-84	89-59-57	318-22-23	14.974	11.193	-9.947	-39161.139	30413.031	28.027	313.706211
54-84	54-38	89-59-11	228-21-34	5.370	-3.568	-4.013	-39164.707	30409.018	14.067	-50.191056
54-38	54-39	180-54-15	229-15-49	6.068	-3.960	-4.598	-39168.667	30404.420	5.456	-21.605760
54-39	54-85	180-30-00	229-45-49	0.562	-0.363	-0.429	-39169.030	30403.991	0.429	-0.155727
									倍面積	363.615706
									面積	181.80

* * 面積計算 (倍横距法) * *

地 器械点	番 : 54-16 視準点	内角	方向角	距離	緯距	経距	X座標	Y座標	倍横距	倍面積
54-84	54-127	90-00-31	138-22-23	14.974	-11.193	9.947	-39172.332	30422.978	9.947	-111.336771
54-127	54-129	89-59-53	48-22-16	12.001	7.972	8.970	-39164.360	30431.948	28.864	230.103808
54-129	54-83	90-00-06	318-22-22	14.976	11.194	-9.948	-39153.166	30422.000	27.886	312.155884
54-83	54-84	89-59-30	228-21-52	12.000	-7.973	-8.969	-39161.139	30413.031	8.969	-71.509837
									倍面積	359.413084
									面積	179.70

<< 四街道南土地地区画整理事業 >>

* * 面積計算 (倍横距法) * *

地 器械点	番 : 54-17 視準点	内角	方向角	距離	緯距	経距	X座標	Y座標	倍横距	倍面積
54-83	54-129	90-00-41	138-22-22	14.976	-11.194	9.948	-39164.360	30431.948	9.948	-111.357912
54-129	54-131	90-00-07	48-22-29	12.000	7.971	8.970	-39156.389	30440.918	28.866	230.090886
54-131	54-82	89-59-51	318-22-20	14.978	11.196	-9.950	-39145.193	30430.968	27.886	312.211656
54-82	54-83	89-59-21	228-21-41	12.000	-7.973	-8.968	-39153.166	30422.000	8.968	-71.501864
									倍面積	359.442766
									面積	179.72

* * 面積計算 (倍横距法) * *

地 器械点	番 : 54-18-1 視準点	内角	方向角	距離	緯距	経距	X座標	Y座標	倍横距	倍面積
54-82	54-131	90-00-42	138-22-20	14.978	-11.196	9.950	-39156.389	30440.918	9.950	-111.400200
54-131	54-81	89-59-52	48-22-12	13.304	8.838	9.944	-39147.551	30450.862	29.844	263.761272
54-81	54-134	94-03-57	322-26-09	10.414	8.255	-6.349	-39139.296	30444.513	33.439	276.038945
54-134	54-135	132-36-30	275-02-39	6.312	0.555	-6.288	-39138.741	30438.225	20.802	11.545110
54-135	54-82	133-18-59	228-21-38	9.710	-6.452	-7.257	-39145.193	30430.968	7.257	-46.822164
									倍面積	393.122963
									面積	196.56

<< 四街道南土地区画整理事業 >>

* * 面積計算 (倍横距法) * *

地 器械点	番 : 視準点	54-18-2 内角	方向角	距離	緯距	経距	X座標	Y座標	倍横距	倍面積
54-135	54-134	46-39-29	95-02-39	6.312	-0.555	6.288	-39139.296	30444.513	6.288	-3.489840
54-134	54-36	47-24-32	322-27-11	0.965	0.765	-0.588	-39138.531	30443.925	11.988	9.170820
54-36	54-37	132-31-57	274-59-08	4.994	0.434	-4.975	-39138.097	30438.950	6.425	2.788450
54-37	54-135	133-24-02	228-23-10	0.970	-0.644	-0.725	-39138.741	30438.225	0.725	-0.466900
									倍面積	8.002530
									面積	4.00

* * 面積計算 (倍横距法) * *

地 器械点	番 : 視準点	54-19 内角	方向角	距離	緯距	経距	X座標	Y座標	倍横距	倍面積
54-130	54-80	90-00-00	138-22-19	15.016	-11.224	9.975	-39168.949	30449.389	9.975	-111.959400
54-80	54-34	90-02-17	48-24-36	10.509	6.976	7.860	-39161.973	30457.249	27.810	194.002560
54-34	54-35	142-21-10	10-45-46	4.991	4.903	0.932	-39157.070	30458.181	36.602	179.459606
54-35	54-81	131-40-52	322-26-38	12.007	9.519	-7.319	-39147.551	30450.862	30.215	287.616585
54-81	54-130	85-55-41	228-22-19	15.316	-10.174	-11.448	-39157.725	30439.414	11.448	-116.471952
									倍面積	432.647399
									面積	216.32

<< 四街道南土地区画整理事業 >>

* * 面積計算 (倍横距法) * *

地 器械点	番 : 54-20 視準点	内角	方向角	距離	緯距	経距	X座標	Y座標	倍横距	倍面積
54-128	54-79	89-59-59	138-22-15	15.008	-11.218	9.970	-39177.978	30439.218	9.970	-111.843460
54-79	54-80	90-01-59	48-24-14	13.600	9.029	10.171	-39168.949	30449.389	30.111	271.872219
54-80	54-130	89-58-05	318-22-19	15.016	11.224	-9.975	-39157.725	30439.414	30.307	340.165768
54-130	54-128	89-59-57	228-22-16	13.601	-9.035	-10.166	-39166.760	30429.248	10.166	-91.849810
									倍面積	408.344717
									面積	204.17

* * 面積計算 (倍横距法) * *

地 器械点	番 : 54-21 視準点	内角	方向角	距離	緯距	経距	X座標	Y座標	倍横距	倍面積
54-126	54-78	90-01-55	138-24-19	15.000	-11.218	9.958	-39187.006	30429.047	9.958	-111.708844
54-78	54-79	90-00-06	48-24-25	13.600	9.028	10.171	-39177.978	30439.218	30.087	271.625436
54-79	54-128	89-57-50	318-22-15	15.008	11.218	-9.970	-39166.760	30429.248	30.288	339.770784
54-128	54-126	90-00-09	228-22-24	13.591	-9.028	-10.159	-39175.788	30419.089	10.159	-91.715452
									倍面積	407.971924
									面積	203.98

<< 四街道南土地区画整理事業 >>

* * 面積計算 (倍横距法) * *

地 器械点	番 : 54-22 視準点	内角	方向角	距離	緯距	経距	X座標	Y座標	倍横距	倍面積
54-124	54-77	91-15-15	140-45-07	15.000	-11.616	9.490	-39195.837	30418.706	9.490	-110.235840
54-77	54-32	89-29-29	50-14-36	5.556	3.553	4.271	-39192.284	30422.977	23.251	82.610803
54-32	54-33	178-51-48	49-06-24	6.724	4.402	5.083	-39187.882	30428.060	32.605	143.527210
54-33	54-78	179-18-11	48-24-35	1.320	0.876	0.987	-39187.006	30429.047	38.675	33.879300
54-78	54-126	89-59-44	318-24-19	15.000	11.218	-9.958	-39175.788	30419.089	29.704	333.219472
54-126	54-124	91-05-33	229-29-52	12.984	-8.433	-9.873	-39184.221	30409.216	9.873	-83.259009
									倍面積	399.741936
									面積	199.87

* * 面積計算 (倍横距法) * *

地 器械点	番 : 54-23 視準点	内角	方向角	距離	緯距	経距	X座標	Y座標	倍横距	倍面積
54-122	54-76	91-21-18	143-26-08	15.000	-12.048	8.936	-39204.194	30407.979	8.936	-107.660928
54-76	54-30	89-35-25	53-01-33	5.708	3.433	4.560	-39200.761	30412.539	22.432	77.009056
54-30	54-31	178-34-32	51-36-05	6.717	4.172	5.264	-39196.589	30417.803	32.256	134.572032
54-31	54-77	178-36-42	50-12-47	1.175	0.752	0.903	-39195.837	30418.706	38.423	28.894096
54-77	54-124	90-32-20	320-45-07	15.000	11.616	-9.490	-39184.221	30409.216	29.836	346.574976
54-124	54-122	91-19-43	232-04-50	12.896	-7.925	-10.173	-39192.146	30399.043	10.173	-80.621025
									倍面積	398.768207
									面積	199.38

<< 四街道南土地区画整理事業 >>

* * 面積計算 (倍横距法) * *

地 器械点	番 : 54-24 視準点	内角	方向角	距離	緯距	経距	X座標	Y座標	倍横距	倍面積
54-120	54-75	91-18-17	146-06-58	15.001	-12.453	8.363	-39212.031	30396.866	8.363	-104.144439
54-75	54-28	89-31-17	55-38-15	5.861	3.308	4.838	-39208.723	30401.704	21.564	71.333712
54-28	54-29	178-42-46	54-21-01	6.724	3.919	5.464	-39204.804	30407.168	31.866	124.882854
54-29	54-76	178-42-03	53-03-04	1.015	0.610	0.811	-39204.194	30407.979	38.141	23.266010
54-76	54-122	90-23-04	323-26-08	15.000	12.048	-8.936	-39192.146	30399.043	30.016	361.632768
54-122	54-120	91-22-33	234-48-41	12.897	-7.432	-10.540	-39199.578	30388.503	10.540	-78.333280
									倍面積	398.637625
									面積	199.31

* * 面積計算 (倍横距法) * *

地 器械点	番 : 54-25 視準点	内角	方向角	距離	緯距	経距	X座標	Y座標	倍横距	倍面積
54-118	54-74	91-22-38	148-47-50	15.000	-12.830	7.771	-39219.353	30385.406	7.771	-99.701930
54-74	54-26	89-29-43	58-17-33	6.012	3.160	5.115	-39216.193	30390.521	20.657	65.276120
54-26	54-27	178-34-59	56-52-32	6.714	3.669	5.623	-39212.524	30396.144	31.395	115.188255
54-27	54-75	178-47-53	55-40-25	0.874	0.493	0.722	-39212.031	30396.866	37.740	18.605820
54-75	54-120	90-26-33	326-06-58	15.001	12.453	-8.363	-39199.578	30388.503	30.099	374.822847
54-120	54-118	91-18-14	237-25-12	12.898	-6.945	-10.868	-39206.523	30377.635	10.868	-75.478260
									倍面積	398.712852
									面積	199.35

<< 四街道南土地地区画整理事業 >>

* * 面積計算 (倍横距法) * *

地 器械点	番 : 54-26 視準点	内角	方向角	距離	緯距	経距	X座標	Y座標	倍横距	倍面積
54-116	54-73	91-25-09	151-28-49	15.000	-13.180	7.162	-39226.139	30373.622	7.162	-94.395160
54-73	54-24	89-22-12	60-51-01	6.149	2.995	5.370	-39223.144	30378.992	19.694	58.983530
54-24	54-25	178-41-12	59-32-13	6.730	3.412	5.801	-39219.732	30384.793	30.865	105.311380
54-25	54-74	178-44-09	58-16-22	0.721	0.379	0.613	-39219.353	30385.406	37.279	14.128741
54-74	54-118	90-31-28	328-47-50	15.000	12.830	-7.771	-39206.523	30377.635	30.121	386.452430
54-118	54-116	91-15-50	240-03-40	12.896	-6.436	-11.175	-39212.959	30366.460	11.175	-71.922300
									倍面積	398.558621
									面積	199.27

* * 面積計算 (倍横距法) * *

地 器械点	番 : 54-27 視準点	内角	方向角	距離	緯距	経距	X座標	Y座標	倍横距	倍面積
54-114	54-72	91-22-31	154-09-52	15.000	-13.501	6.537	-39232.357	30361.528	6.537	-88.256037
54-72	54-22	89-26-28	63-36-20	6.305	2.803	5.648	-39229.554	30367.176	18.722	52.477766
54-22	54-23	178-35-15	62-11-35	6.727	3.138	5.950	-39226.416	30373.126	30.320	95.144160
54-23	54-73	178-37-30	60-49-05	0.568	0.277	0.496	-39226.139	30373.622	36.766	10.184182
54-73	54-116	90-39-44	331-28-49	15.000	13.180	-7.162	-39212.959	30366.460	30.100	396.718000
54-116	54-114	91-18-32	242-47-21	12.896	-5.897	-11.469	-39218.856	30354.991	11.469	-67.632693
									倍面積	398.635378
									面積	199.31

<< 四街道南土地地区画整理事業 >>

* * 面積計算 (倍横距法) * *

地 器械点	番 : 54-28 視準点	内角	方向角	距離	緯距	経距	X座標	Y座標	倍横距	倍面積
54-112	54-71	91-25-07	156-50-48	15.000	-13.792	5.898	-39238.011	30349.160	5.898	-81.345216
54-71	54-20	89-19-23	66-10-11	6.467	2.613	5.916	-39235.398	30355.076	17.712	46.281456
54-20	54-21	178-39-41	64-49-52	6.718	2.857	6.080	-39232.541	30361.156	29.708	84.875756
54-21	54-72	178-51-03	63-40-55	0.415	0.184	0.372	-39232.357	30361.528	36.160	6.653440
54-72	54-114	90-28-57	334-09-52	15.000	13.501	-6.537	-39218.856	30354.991	29.995	404.962495
54-114	54-112	91-15-49	245-25-41	12.897	-5.363	-11.729	-39224.219	30343.262	11.729	-62.902627
									倍面積	398.525304
									面積	199.26

* * 面積計算 (倍横距法) * *

地 器械点	番 : 54-29 視準点	内角	方向角	距離	緯距	経距	X座標	Y座標	倍横距	倍面積
54-110	54-70	91-24-57	159-31-28	15.000	-14.052	5.247	-39243.080	30336.541	5.247	-73.730844
54-70	54-18	89-14-59	68-46-27	6.618	2.396	6.169	-39240.684	30342.710	16.663	39.924548
54-18	54-19	178-45-59	67-32-26	6.727	2.570	6.217	-39238.114	30348.927	29.049	74.655930
54-19	54-71	178-36-40	66-09-06	0.255	0.103	0.233	-39238.011	30349.160	35.499	3.656397
54-71	54-112	90-41-42	336-50-48	15.000	13.792	-5.898	-39224.219	30343.262	29.834	411.470528
54-112	54-110	91-15-43	248-06-31	12.898	-4.809	-11.968	-39229.028	30331.294	11.968	-57.554112
									倍面積	398.422447
									面積	199.21

<< 四街道南土地区画整理事業 >>

* * 面積計算 (倍横距法) * *

地番	器械点	視準点	内角	方向角	距離	緯距	経距	X座標	Y座標	倍横距	倍面積
54-108	54-69	54-30	91-24-51	162-12-23	15.001	-14.283	4.584	-39247.554	30323.699	4.584	-65.473272
54-69	54-15		90-56-07	73-08-30	0.034	0.010	0.033	-39247.544	30323.732	9.201	0.092010
54-15	54-16		178-20-53	71-29-23	6.731	2.137	6.383	-39245.407	30330.115	15.617	33.373529
54-16	54-17		178-37-34	70-06-57	6.727	2.288	6.326	-39243.119	30336.441	28.326	64.809888
54-17	54-70		178-34-42	68-41-39	0.107	0.039	0.100	-39243.080	30336.541	34.752	1.355328
54-70	54-110		90-49-49	339-31-28	15.000	14.052	-5.247	-39229.028	30331.294	29.605	416.009460
54-110	54-108		91-16-04	250-47-32	12.897	-4.243	-12.179	-39233.271	30319.115	12.179	-51.675497
										倍面積	398.491446
										面積	199.24

* * 面積計算 (倍横距法) * *

地番	器械点	視準点	内角	方向角	距離	緯距	経距	X座標	Y座標	倍横距	倍面積
54-106	54-68	54-31	91-21-48	164-53-24	15.000	-14.481	3.910	-39251.409	30310.658	3.910	-56.620710
54-68	54-13		90-20-08	75-13-32	0.188	0.048	0.182	-39251.361	30310.840	8.002	0.384096
54-13	54-14		178-55-26	74-08-58	6.718	1.835	6.463	-39249.526	30317.303	14.647	26.877245
54-14	54-69		178-42-54	72-51-52	6.693	1.972	6.396	-39247.554	30323.699	27.506	54.241832
54-69	54-108		89-20-31	342-12-23	15.001	14.283	-4.584	-39233.271	30319.115	29.318	418.748994
54-108	54-106		91-19-13	253-31-36	12.896	-3.657	-12.367	-39236.928	30306.748	12.367	-45.226119
										倍面積	398.405338
										面積	199.20

<< 四街道南土地区画整理事業 >>

* * 面積計算 (倍横距法) * *

地 器械点	番 : 54-32 視準点	内角	方向角	距離	緯距	経距	X座標	Y座標	倍横距	倍面積
54-104	54-67	91-27-45	167-34-07	15.000	-14.648	3.229	-39254.673	30297.457	3.229	-47.298392
54-67	54-11	90-30-32	78-04-39	0.349	0.072	0.341	-39254.601	30297.798	6.799	0.489528
54-11	54-12	178-38-40	76-43-19	6.727	1.545	6.547	-39253.056	30304.345	13.687	21.146415
54-12	54-68	178-39-22	75-22-41	6.524	1.647	6.313	-39251.409	30310.658	26.547	43.722909
54-68	54-106	89-30-43	344-53-24	15.000	14.481	-3.910	-39236.928	30306.748	28.950	419.224950
54-106	54-104	91-12-58	256-06-22	12.897	-3.097	-12.520	-39240.025	30294.228	12.520	-38.774440
									倍面積	398.510970
									面積	199.25

* * 面積計算 (倍横距法) * *

地 器械点	番 : 54-33-1 視準点	内角	方向角	距離	緯距	経距	X座標	Y座標	倍横距	倍面積
54-138	54-67	90-31-37	78-05-43	0.926	0.191	0.906	-39254.673	30297.457	0.906	0.173046
54-67	54-104	89-28-24	347-34-07	15.000	14.648	-3.229	-39240.025	30294.228	-1.417	-20.756216
54-104	54-139	91-40-02	259-14-09	0.926	-0.173	-0.910	-39240.198	30293.318	-5.556	0.961188
54-139	54-138	88-19-57	167-34-06	15.018	-14.666	3.233	-39254.864	30296.551	-3.233	47.415178
									倍面積	27.793196
									面積	13.89

<< 四街道南土地区画整理事業 >>

* * 面積計算 (倍横距法) * *

地 器械点	番 : 54-33-2 視準点	内角	方向角	距離	緯距	経距	X座標	Y座標	倍横距	倍面積
54-139	54-102	91-40-09	259-14-15	11.969	-2.235	-11.758	-39242.433	30281.560	-11.758	26.279130
54-102	54-66	91-00-47	170-15-02	15.094	-14.876	2.556	-39257.309	30284.116	-20.960	311.800960
54-66	54-9	90-17-14	80-32-16	0.511	0.084	0.504	-39257.225	30284.620	-17.900	-1.503600
54-9	54-10	178-51-34	79-23-50	6.723	1.237	6.608	-39255.988	30291.228	-10.788	-13.344756
54-10	54-138	178-40-46	78-04-36	5.440	1.124	5.323	-39254.864	30296.551	1.143	1.284732
54-138	54-139	89-29-30	347-34-06	15.018	14.666	-3.233	-39240.198	30293.318	3.233	47.415178
									倍面積	371.931644
									面積	185.96

* * 面積計算 (倍横距法) * *

地 器械点	番 : 54-34 視準点	内角	方向角	距離	緯距	経距	X座標	Y座標	倍横距	倍面積
54-100	54-65	90-00-15	171-01-57	14.999	-14.816	2.338	-39259.469	30270.689	2.338	-34.639808
54-65	54-8	89-59-13	81-01-10	8.603	1.343	8.498	-39258.126	30279.187	13.174	17.692682
54-8	54-66	179-34-09	80-35-19	4.996	0.817	4.929	-39257.309	30284.116	26.601	21.733017
54-66	54-102	89-39-43	350-15-02	15.094	14.876	-2.556	-39242.433	30281.560	28.974	431.017224
54-102	54-101	88-59-18	259-14-20	4.258	-0.795	-4.183	-39243.228	30277.377	22.235	-17.676825
54-101	54-100	181-47-22	261-01-42	9.138	-1.425	-9.026	-39244.653	30268.351	9.026	-12.862050
									倍面積	405.264240
									面積	202.63

<< 四街道南土地区画整理事業 >>

* * 面積計算 (倍横距法) * *

地番	器械点	視準点	内角	方向角	距離	緯距	経距	X座標	Y座標	倍横距	倍面積
54-64	54-4	54-4	84-34-23	165-36-23	0.350	-0.339	0.087	-39247.172	30254.622	0.087	-0.029493
54-4	54-5	54-5	182-26-48	168-03-11	5.522	-5.402	1.143	-39252.574	30255.765	1.317	-7.114434
54-5	54-6	54-6	182-12-52	170-16-03	5.578	-5.498	0.943	-39258.072	30256.708	3.403	-18.709694
54-6	54-7	54-7	136-02-32	126-18-35	5.012	-2.968	4.039	-39261.040	30260.747	8.385	-24.886680
54-7	54-65	54-65	134-42-39	81-01-14	10.065	1.571	9.942	-39259.469	30270.689	22.366	35.136986
54-65	54-100	54-100	90-00-43	351-01-57	14.999	14.816	-2.338	-39244.653	30268.351	29.970	444.035520
54-100	54-64	54-64	90-00-03	261-02-00	13.987	-2.180	-13.816	-39246.833	30254.535	13.816	-30.118880
										倍面積	398.313325
										面積	199.15