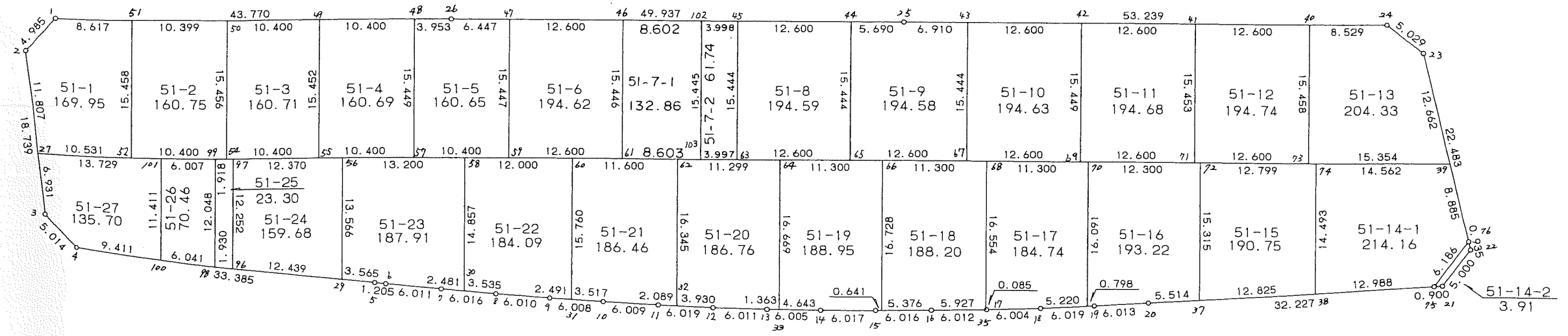
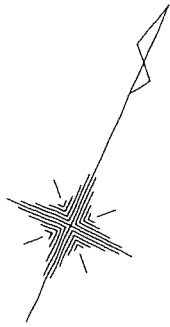


51街区



<< 四街道南土地区画整理事業 >>

* * 面積計算 (倍横距法) * *

地 器械点	番 : 視準点	51 BL 内角	方向角	距離	緯距	経距	X座標	Y座標	倍横距	倍面積
51-1	51-2	131-26-49	197-09-46	4.985	-4.763	-1.471	-39147.308	30203.203	-1.471	7.006373
51-2	51-3	131-47-41	148-57-27	18.739	-16.055	9.663	-39163.363	30212.866	6.721	-107.905655
51-3	51-4	141-32-42	110-30-09	5.014	-1.756	4.696	-39165.119	30217.562	21.080	-37.016480
51-4	51-5	141-15-30	71-45-39	33.385	10.449	31.708	-39154.670	30249.270	57.484	600.650316
51-5	51-6	180-06-18	71-51-57	1.205	0.375	1.145	-39154.295	30250.415	90.337	33.876375
51-6	51-7	179-15-55	71-07-52	6.011	1.944	5.688	-39152.351	30256.103	97.170	188.898480
51-7	51-8	179-34-21	70-42-13	6.016	1.988	5.678	-39150.363	30261.781	108.536	215.769568
51-8	51-9	179-15-37	69-57-50	6.010	2.059	5.646	-39148.304	30267.427	119.860	246.791740
51-9	51-10	179-07-06	69-04-56	6.008	2.145	5.612	-39146.159	30273.039	131.118	281.248110
51-10	51-11	179-28-20	68-33-16	6.009	2.197	5.593	-39143.962	30278.632	142.323	312.683631
51-11	51-12	179-17-58	67-51-14	6.019	2.269	5.575	-39141.693	30284.207	153.491	348.271079
51-12	51-13	179-19-50	67-11-04	6.011	2.331	5.541	-39139.362	30289.748	164.607	383.698917
51-13	51-14	179-19-57	66-31-01	6.005	2.393	5.508	-39136.969	30295.256	175.656	420.344808
51-14	51-15	179-10-32	65-41-33	6.017	2.477	5.484	-39134.492	30300.740	186.648	462.327096
51-15	51-16	179-24-29	65-06-02	6.016	2.533	5.457	-39131.959	30306.197	197.589	500.492937
51-16	51-17	179-27-19	64-33-21	6.012	2.583	5.429	-39129.376	30311.626	208.475	538.490925
51-17	51-18	179-17-04	63-50-25	6.004	2.647	5.389	-39126.729	30317.015	219.293	580.468571
51-18	51-19	178-56-20	62-46-45	6.019	2.753	5.352	-39123.976	30322.367	230.034	633.283602
51-19	51-20	179-17-00	62-03-45	6.013	2.817	5.312	-39121.159	30327.679	240.698	678.046266
51-20	51-21	179-57-25	62-01-10	32.227	15.120	28.460	-39106.039	30356.139	274.470	4149.986400
51-21	51-22	129-45-45	11-46-55	5.000	4.895	1.021	-39101.144	30357.160	303.951	1487.840145
51-22	51-23	130-43-11	322-30-06	22.483	17.837	-13.686	-39083.307	30343.474	291.286	5195.668382
51-23	51-24	141-43-31	284-13-37	5.029	1.236	-4.875	-39082.071	30338.599	272.725	337.088100
51-24	51-25	141-27-05	245-40-42	53.239	-21.927	-48.514	-39103.998	30290.085	219.336	-4809.380472
51-25	51-26	180-01-34	245-42-16	49.937	-20.546	-45.514	-39124.544	30244.571	125.308	-2574.578168

<< 四街道南土地区画整理事業 >>

地番	種別	面積	坪数
51-1	境界点	169.9500000	51.40
51-2	境界点	160.7500000	48.62
51-3	境界点	160.7100000	48.61
51-4	境界点	160.6900000	48.60
51-5	境界点	160.6500000	48.59
51-6	境界点	194.6200000	58.87
51-7-1	境界点	132.8600000	40.19
51-7-2	境界点	61.7400000	18.67
51-8	境界点	194.5900000	58.86
51-9	境界点	194.5800000	58.86
51-10	境界点	194.6300000	58.87
51-11	境界点	194.6800000	58.89
51-12	境界点	194.7400000	58.90
51-13	境界点	204.3300000	61.80
51-14-1	境界点	214.1600000	64.78
51-14-2	境界点	3.9100000	1.18
51-15	境界点	190.7500000	57.70
51-16	境界点	193.2200000	58.44
51-17	境界点	184.7400000	55.88
51-18	境界点	188.2000000	56.93
51-19	境界点	188.9500000	57.15
51-20	境界点	186.7600000	56.49
51-21	境界点	186.4600000	56.40
51-22	境界点	184.0900000	55.68
51-23	境界点	187.9100000	56.84
51-24	境界点	159.6800000	48.30

<< 四街道南土地区画整理事業 >>

地番	種別	面積	坪数
51-25	境界点	23.3000000	7.04
51-26	境界点	70.4600000	21.31
51-27	境界点	135.7000000	41.04
	合計	4677.8100000	1415.03

<< 四街道南土地地区画整理事業 >>

* * 面積計算 (倍横距法) * *

地 器械点	番 : 視準点	51-1 内角	方向角	距離	緯距	経距	X座標	Y座標	倍横距	倍面積
51-1	51-2	131-26-48	197-09-46	4.985	-4.763	-1.471	-39147.308	30203.203	-1.471	7.006373
51-2	51-27	131-47-34	148-57-20	11.807	-10.116	6.089	-39157.424	30209.292	3.147	-31.835052
51-27	51-52	96-44-34	65-41-54	10.531	4.334	9.598	-39153.090	30218.890	18.834	81.626556
51-52	51-51	90-00-11	335-42-05	15.458	14.089	-6.361	-39139.001	30212.529	22.071	310.958319
51-51	51-1	90-00-53	245-42-58	8.617	-3.544	-7.855	-39142.545	30204.674	7.855	-27.838120
									倍面積	339.918076
									面積	169.95

* * 面積計算 (倍横距法) * *

地 器械点	番 : 視準点	51-2 内角	方向角	距離	緯距	経距	X座標	Y座標	倍横距	倍面積
51-51	51-52	89-59-12	155-42-05	15.458	-14.089	6.361	-39153.090	30218.890	6.361	-89.620129
51-52	51-54	89-59-54	65-41-59	10.400	4.280	9.479	-39148.810	30228.369	22.201	95.020280
51-54	51-50	89-59-50	335-41-49	15.456	14.086	-6.361	-39134.724	30222.008	25.319	356.643434
51-50	51-51	90-01-04	245-42-53	10.399	-4.277	-9.479	-39139.001	30212.529	9.479	-40.541683
									倍面積	321.501902
									面積	160.75

<< 四街道南土地区画整理事業 >>

* * 面積計算 (倍横距法) * *

地 器械点	番 : 視準点	51-3 内角	方向角	距離	緯距	経距	X座標	Y座標	倍横距	倍面積
51-50	51-54	89-58-48	155-41-49	15.456	-14.086	6.361	-39148.810	30228.369	6.361	-89.601046
51-54	51-55	90-00-02	65-41-51	10.400	4.280	9.478	-39144.530	30237.847	22.200	95.016000
51-55	51-49	90-00-06	335-41-57	15.452	14.083	-6.359	-39130.447	30231.488	25.319	356.567477
51-49	51-50	90-01-04	245-43-01	10.400	-4.277	-9.480	-39134.724	30222.008	9.480	-40.545960
									倍面積	321.436471
									面積	160.71

* * 面積計算 (倍横距法) * *

地 器械点	番 : 視準点	51-4 内角	方向角	距離	緯距	経距	X座標	Y座標	倍横距	倍面積
51-49	51-55	89-58-56	155-41-57	15.452	-14.083	6.359	-39144.530	30237.847	6.359	-89.553797
51-55	51-57	90-00-02	65-41-59	10.400	4.280	9.479	-39140.250	30247.326	22.197	95.003160
51-57	51-48	89-59-53	335-41-52	15.449	14.080	-6.358	-39126.170	30240.968	25.318	356.477440
51-48	51-49	90-01-09	245-43-01	10.400	-4.277	-9.480	-39130.447	30231.488	9.480	-40.545960
									倍面積	321.380843
									面積	160.69

<< 四街道南土地区画整理事業 >>

* * 面積計算 (倍横距法) * *

地 器械点	番 : 視準点	51-5 内角	方向角	距離	緯距	経距	X座標	Y座標	倍横距	倍面積
51-48	51-57	89-59-13	155-41-52	15.449	-14.080	6.358	-39140.250	30247.326	6.358	-89.520640
51-57	51-59	89-59-59	65-41-51	10.400	4.280	9.478	-39135.970	30256.804	22.194	94.990320
51-59	51-47	90-00-02	335-41-53	15.447	14.078	-6.357	-39121.892	30250.447	25.315	356.384570
51-47	51-26	90-00-40	245-42-33	6.447	-2.652	-5.876	-39124.544	30244.571	13.082	-34.693464
51-26	51-48	180-00-06	245-42-39	3.953	-1.626	-3.603	-39126.170	30240.968	3.603	-5.858478
									倍面積	321.302308
									面積	160.65

* * 面積計算 (倍横距法) * *

地 器械点	番 : 視準点	51-6 内角	方向角	距離	緯距	経距	X座標	Y座標	倍横距	倍面積
51-47	51-59	89-59-35	155-41-53	15.447	-14.078	6.357	-39135.970	30256.804	6.357	-89.493846
51-59	51-61	90-00-10	65-42-03	12.600	5.185	11.484	-39130.785	30268.288	24.198	125.466630
51-61	51-46	89-59-45	335-41-48	15.446	14.077	-6.357	-39116.708	30261.931	29.325	412.808025
51-46	51-47	90-00-30	245-42-18	12.600	-5.184	-11.484	-39121.892	30250.447	11.484	-59.533056
									倍面積	389.247753
									面積	194.62

<< 四街道南土地区画整理事業 >>

* * 面積計算 (倍横距法) * *

地 器械点	番 : 視準点	51-7-1 内角	方向角	距離	緯距	経距	X座標	Y座標	倍横距	倍面積
51-102	51-46	90-00-16	245-41-58	8.602	-3.540	-7.840	-39116.708	30261.931	-7.840	27.753600
51-46	51-61	89-59-50	155-41-48	15.446	-14.077	6.357	-39130.785	30268.288	-9.323	131.239871
51-61	51-103	89-59-48	65-41-36	8.603	3.541	7.840	-39127.244	30276.128	4.874	17.258834
51-103	51-102	90-00-06	335-41-42	15.445	14.076	-6.357	-39113.168	30269.771	6.357	89.481132
									倍面積	265.733437
									面積	132.86

* * 面積計算 (倍横距法) * *

地 器械点	番 : 視準点	51-7-2 内角	方向角	距離	緯距	経距	X座標	Y座標	倍横距	倍面積
51-103	51-63	90-00-12	65-41-54	3.997	1.645	3.643	-39125.599	30279.771	3.643	5.992735
51-63	51-45	90-00-01	335-41-55	15.444	14.076	-6.356	-39111.523	30273.415	0.930	13.090680
51-45	51-102	90-00-20	245-42-15	3.998	-1.645	-3.644	-39113.168	30269.771	-9.070	14.920150
51-102	51-103	89-59-27	155-41-42	15.445	-14.076	6.357	-39127.244	30276.128	-6.357	89.481132
									倍面積	123.484697
									面積	61.74

<< 四街道南土地区画整理事業 >>

* * 面積計算 (倍横距法) * *

地 器械点	番 : 視準点	51-8 内角	方向角	距離	緯距	経距	X座標	Y座標	倍横距	倍面積
51-45	51-63	89-59-37	155-41-55	15.444	-14.076	6.356	-39125.599	30279.771	6.356	-89.467056
51-63	51-65	90-00-08	65-42-03	12.600	5.185	11.484	-39120.414	30291.255	24.196	125.456260
51-65	51-44	89-59-46	335-41-49	15.444	14.075	-6.356	-39106.339	30284.899	29.324	412.735300
51-44	51-45	90-00-29	245-42-18	12.600	-5.184	-11.484	-39111.523	30273.415	11.484	-59.533056
									倍面積	389.191448
									面積	194.59

* * 面積計算 (倍横距法) * *

地 器械点	番 : 視準点	51-9 内角	方向角	距離	緯距	経距	X座標	Y座標	倍横距	倍面積
51-44	51-65	89-59-30	155-41-49	15.444	-14.075	6.356	-39120.414	30291.255	6.356	-89.460700
51-65	51-67	89-59-53	65-41-42	12.600	5.186	11.483	-39115.228	30302.738	24.195	125.475270
51-67	51-43	90-00-13	335-41-55	15.444	14.076	-6.356	-39101.152	30296.382	29.322	412.736472
51-43	51-25	89-58-49	245-40-44	6.910	-2.846	-6.297	-39103.998	30290.085	16.669	-47.439974
51-25	51-44	180-01-35	245-42-19	5.690	-2.341	-5.186	-39106.339	30284.899	5.186	-12.140426
									倍面積	389.170642
									面積	194.58

<< 四街道南土地区画整理事業 >>

* * 面積計算 (倍横距法) * *

地 器械点	番 : 51-10 視準点	内角	方向角	距離	緯距	経距	X座標	Y座標	倍横距	倍面積
51-43	51-67	90-01-05	155-41-55	15.444	-14.076	6.356	-39115.228	30302.738	6.356	-89.467056
51-67	51-69	90-00-08	65-42-03	12.600	5.185	11.484	-39110.043	30314.222	24.196	125.456260
51-69	51-42	89-59-49	335-41-52	15.449	14.080	-6.358	-39095.963	30307.864	29.322	412.853760
51-42	51-43	89-58-58	245-40-50	12.600	-5.189	-11.482	-39101.152	30296.382	11.482	-59.580098
									倍面積	389.262866
									面積	194.63

* * 面積計算 (倍横距法) * *

地 器械点	番 : 51-11 視準点	内角	方向角	距離	緯距	経距	X座標	Y座標	倍横距	倍面積
51-42	51-69	90-01-23	155-41-52	15.449	-14.080	6.358	-39110.043	30314.222	6.358	-89.520640
51-69	51-71	89-59-50	65-41-42	12.600	5.186	11.483	-39104.857	30325.705	24.199	125.496014
51-71	51-41	90-00-08	335-41-50	15.453	14.084	-6.360	-39090.773	30319.345	29.322	412.971048
51-41	51-42	89-58-39	245-40-29	12.600	-5.190	-11.481	-39095.963	30307.864	11.481	-59.586390
									倍面積	389.360032
									面積	194.68

<< 四街道南土地区画整理事業 >>

* * 面積計算 (倍横距法) * *

地 器械点	番 : 視準点	51-12 内角	方向角	距離	緯距	経距	X座標	Y座標	倍横距	倍面積
51-41	51-71	90-01-00	155-41-50	15.453	-14.084	6.360	-39104.857	30325.705	6.360	-89.574240
51-71	51-73	90-00-13	65-42-03	12.600	5.185	11.484	-39099.672	30337.189	24.204	125.497740
51-73	51-40	89-59-45	335-41-48	15.458	14.088	-6.362	-39085.584	30330.827	29.326	413.144688
51-40	51-41	89-59-02	245-40-50	12.600	-5.189	-11.482	-39090.773	30319.345	11.482	-59.580098
									倍面積	389.488090
									面積	194.74

* * 面積計算 (倍横距法) * *

地 器械点	番 : 視準点	51-13 内角	方向角	距離	緯距	経距	X座標	Y座標	倍横距	倍面積
51-40	51-73	90-01-12	155-41-48	15.458	-14.088	6.362	-39099.672	30337.189	6.362	-89.627856
51-73	51-39	90-00-01	65-41-49	15.354	6.319	13.993	-39093.353	30351.182	26.717	168.824723
51-39	51-23	76-48-18	322-30-07	12.662	10.046	-7.708	-39083.307	30343.474	33.002	331.538092
51-23	51-24	141-43-30	284-13-37	5.029	1.236	-4.875	-39082.071	30338.599	20.419	25.237884
51-24	51-40	141-26-59	245-40-36	8.529	-3.513	-7.772	-39085.584	30330.827	7.772	-27.303036
									倍面積	408.669807
									面積	204.33

<< 四街道南土地区画整理事業 >>

* * 面積計算 (倍横距法) * *

地 器械点	番 : 視準点	51-14-1 内角	方向角	距離	緯距	経距	X座標	Y座標	倍横距	倍面積
51-74	51-38	90-00-07	155-42-01	14.493	-13.209	5.964	-39112.555	30343.874	5.964	-78.778476
51-38	51-75	86-19-05	62-01-06	12.988	6.094	11.470	-39106.461	30355.344	23.398	142.587412
51-75	51-76	129-36-41	11-37-47	6.186	6.059	1.247	-39100.402	30356.591	36.115	218.820785
51-76	51-39	130-52-11	322-29-58	8.885	7.049	-5.409	-39093.353	30351.182	31.953	225.236697
51-39	51-74	103-11-56	245-41-54	14.562	-5.993	-13.272	-39099.346	30337.910	13.272	-79.539096
									倍面積	428.327322
									面積	214.16

* * 面積計算 (倍横距法) * *

地 器械点	番 : 視準点	51-14-2 内角	方向角	距離	緯距	経距	X座標	Y座標	倍横距	倍面積
51-21	51-22	129-44-32	11-46-55	5.000	4.895	1.021	-39101.144	30357.160	1.021	4.997795
51-22	51-76	130-44-07	322-31-02	0.935	0.742	-0.569	-39100.402	30356.591	1.473	1.092966
51-76	51-75	49-06-45	191-37-47	6.186	-6.059	-1.247	-39106.461	30355.344	-0.343	2.078237
51-75	51-21	50-24-36	62-02-23	0.900	0.422	0.795	-39106.039	30356.139	-0.795	-0.335490
									倍面積	7.833508
									面積	3.91

<< 四街道南土地区画整理事業 >>

* * 面積計算 (倍横距法) * *

地 器械点	番 : 視準点	51-15 内角	方向角	距離	緯距	経距	X座標	Y座標	倍横距	倍面積
51-72	51-37	90-00-06	155-41-51	15.315	-13.958	6.303	-39118.572	30332.548	6.303	-87.977274
51-37	51-38	86-19-22	62-01-13	12.825	6.017	11.326	-39112.555	30343.874	23.932	143.998844
51-38	51-74	93-40-48	335-42-01	14.493	13.209	-5.964	-39099.346	30337.910	29.294	386.944446
51-74	51-72	89-59-44	245-41-45	12.799	-5.268	-11.665	-39104.614	30326.245	11.665	-61.451220
									倍面積	381.514796
									面積	190.75

* * 面積計算 (倍横距法) * *

地 器械点	番 : 視準点	51-16 内角	方向角	距離	緯距	経距	X座標	Y座標	倍横距	倍面積
51-70	51-36	90-00-02	155-41-54	16.091	-14.665	6.622	-39124.341	30321.657	6.622	-97.111630
51-36	51-19	87-05-41	62-47-35	0.798	0.365	0.710	-39123.976	30322.367	13.954	5.093210
51-19	51-20	179-16-10	62-03-45	6.013	2.817	5.312	-39121.159	30327.679	19.976	56.272392
51-20	51-37	179-57-18	62-01-03	5.514	2.587	4.869	-39118.572	30332.548	30.157	78.016159
51-37	51-72	93-40-48	335-41-51	15.315	13.958	-6.303	-39104.614	30326.245	28.723	400.915634
51-72	51-70	90-00-01	245-41-52	12.300	-5.062	-11.210	-39109.676	30315.035	11.210	-56.745020
									倍面積	386.440745
									面積	193.22

<< 四街道南土地区画整理事業 >>

* * 面積計算 (倍横距法) * *

地 器械点	番 : 視準点	51-17 内角	方向角	距離	緯距	経距	X座標	Y座標	倍横距	倍面積
51-68	51-35	89-59-46	155-41-49	16.554	-15.087	6.813	-39129.413	30311.549	6.813	-102.787731
51-35	51-17	88-38-16	64-20-05	0.085	0.037	0.077	-39129.376	30311.626	13.703	0.507011
51-17	51-18	179-30-20	63-50-25	6.004	2.647	5.389	-39126.729	30317.015	19.169	50.740343
51-18	51-36	178-56-13	62-46-38	5.220	2.388	4.642	-39124.341	30321.657	29.200	69.729600
51-36	51-70	92-55-16	335-41-54	16.091	14.665	-6.622	-39109.676	30315.035	27.220	399.181300
51-70	51-68	90-00-09	245-42-03	11.300	-4.650	-10.299	-39114.326	30304.736	10.299	-47.890350
									倍面積	369.480173
									面積	184.74

* * 面積計算 (倍横距法) * *

地 器械点	番 : 視準点	51-18 内角	方向角	距離	緯距	経距	X座標	Y座標	倍横距	倍面積
51-66	51-34	89-59-55	155-41-58	16.728	-15.246	6.884	-39134.222	30301.321	6.884	-104.953464
51-34	51-16	89-24-15	65-06-13	5.376	2.263	4.876	-39131.959	30306.197	18.644	42.191372
51-16	51-35	179-27-20	64-33-33	5.927	2.546	5.352	-39129.413	30311.549	28.872	73.508112
51-35	51-68	91-08-16	335-41-49	16.554	15.087	-6.813	-39114.326	30304.736	27.411	413.549757
51-68	51-66	90-00-14	245-42-03	11.300	-4.650	-10.299	-39118.976	30294.437	10.299	-47.890350
									倍面積	376.405427
									面積	188.20

<< 四街道南土地区画整理事業 >>

* * 面積計算 (倍横距法) * *

地 器械点	番 : 視準点	51-19 内角	方向角	距離	緯距	経距	X座標	Y座標	倍横距	倍面積
51-64	51-33	90-00-08	155-41-54	16.669	-15.192	6.860	-39138.819	30290.998	6.860	-104.217120
51-33	51-14	90-49-04	66-30-58	4.643	1.850	4.258	-39136.969	30295.256	17.978	33.259300
51-14	51-15	179-10-35	65-41-33	6.017	2.477	5.484	-39134.492	30300.740	27.720	68.662440
51-15	51-34	179-22-57	65-04-30	0.641	0.270	0.581	-39134.222	30301.321	33.785	9.121950
51-34	51-66	90-37-28	335-41-58	16.728	15.246	-6.884	-39118.976	30294.437	27.482	418.990572
51-66	51-64	89-59-48	245-41-46	11.300	-4.651	-10.299	-39123.627	30284.138	10.299	-47.900649
									倍面積	377.916493
									面積	188.95

* * 面積計算 (倍横距法) * *

地 器械点	番 : 視準点	51-20 内角	方向角	距離	緯距	経距	X座標	Y座標	倍横距	倍面積
51-62	51-32	89-59-56	155-41-51	16.345	-14.897	6.727	-39143.174	30280.567	6.727	-100.212119
51-32	51-12	92-09-46	67-51-37	3.930	1.481	3.640	-39141.693	30284.207	17.094	25.316214
51-12	51-13	179-19-27	67-11-04	6.011	2.331	5.541	-39139.362	30289.748	26.275	61.247025
51-13	51-33	179-20-08	66-31-12	1.363	0.543	1.250	-39138.819	30290.998	33.066	17.954838
51-33	51-64	89-10-42	335-41-54	16.669	15.192	-6.860	-39123.627	30284.138	27.456	417.111552
51-64	51-62	90-00-01	245-41-55	11.299	-4.650	-10.298	-39128.277	30273.840	10.298	-47.885700
									倍面積	373.531810
									面積	186.76

<< 四街道南土地区画整理事業 >>

* * 面積計算 (倍横距法) * *

地 器械点	番 : 51-21 視準点	内角	方向角	距離	緯距	経距	X座標	Y座標	倍横距	倍面積
51-60	51-31	90-00-04	155-41-55	15.760	-14.364	6.486	-39147.415	30269.754	6.486	-93.164904
51-31	51-10	93-22-38	69-04-33	3.517	1.256	3.285	-39146.159	30273.039	16.257	20.418792
51-10	51-11	179-28-43	68-33-16	6.009	2.197	5.593	-39143.962	30278.632	25.135	55.221595
51-11	51-32	179-17-16	67-50-32	2.089	0.788	1.935	-39143.174	30280.567	32.663	25.738444
51-32	51-62	87-51-19	335-41-51	16.345	14.897	-6.727	-39128.277	30273.840	27.871	415.194287
51-62	51-60	90-00-00	245-41-51	11.600	-4.774	-10.572	-39133.051	30263.268	10.572	-50.470728
									倍面積	372.937486
									面積	186.46

* * 面積計算 (倍横距法) * *

地 器械点	番 : 51-22 視準点	内角	方向角	距離	緯距	経距	X座標	Y座標	倍横距	倍面積
51-58	51-30	90-00-12	155-42-00	14.857	-13.541	6.114	-39151.531	30258.445	6.114	-82.789674
51-30	51-8	95-00-14	70-42-14	3.535	1.168	3.336	-39150.363	30261.781	15.564	18.178752
51-8	51-9	179-15-36	69-57-50	6.010	2.059	5.646	-39148.304	30267.427	24.546	50.540214
51-9	51-31	179-07-39	69-05-29	2.491	0.889	2.327	-39147.415	30269.754	32.519	28.909391
51-31	51-60	86-36-26	335-41-55	15.760	14.364	-6.486	-39133.051	30263.268	28.360	407.363040
51-60	51-58	89-59-53	245-41-48	12.000	-4.939	-10.937	-39137.990	30252.331	10.937	-54.017843
									倍面積	368.183880
									面積	184.09

<< 四街道南土地区画整理事業 >>

* * 面積計算 (倍横距法) * *

地 器械点	番 : 視準点	51-23 内角	方向角	距離	緯距	経距	X座標	Y座標	倍横距	倍面積
51-56	51-29	89-59-58	155-41-54	13.566	-12.364	5.583	-39155.786	30245.884	5.583	-69.028212
51-29	51-5	96-03-35	71-45-29	3.565	1.116	3.386	-39154.670	30249.270	14.552	16.240032
51-5	51-6	180-06-28	71-51-57	1.205	0.375	1.145	-39154.295	30250.415	19.083	7.156125
51-6	51-7	179-15-55	71-07-52	6.011	1.944	5.688	-39152.351	30256.103	25.916	50.380704
51-7	51-30	179-34-20	70-42-12	2.481	0.820	2.342	-39151.531	30258.445	33.946	27.835720
51-30	51-58	84-59-48	335-42-00	14.857	13.541	-6.114	-39137.990	30252.331	30.174	408.586134
51-58	51-56	89-59-56	245-41-56	13.200	-5.432	-12.030	-39143.422	30240.301	12.030	-65.346960
									倍面積	375.823543
									面積	187.91

* * 面積計算 (倍横距法) * *

地 器械点	番 : 視準点	51-24 内角	方向角	距離	緯距	経距	X座標	Y座標	倍横距	倍面積
51-96	51-29	96-04-03	71-45-42	12.439	3.893	11.814	-39155.786	30245.884	11.814	45.991902
51-29	51-56	83-56-12	335-41-54	13.566	12.364	-5.583	-39143.422	30240.301	18.045	223.108380
51-56	51-97	89-59-57	245-41-51	12.370	-5.091	-11.274	-39148.513	30229.027	1.188	-6.048108
51-97	51-96	89-59-48	155-41-39	12.252	-11.166	5.043	-39159.679	30234.070	-5.043	56.310138
									倍面積	319.362312
									面積	159.68

<< 四街道南土地区画整理事業 >>

* * 面積計算 (倍横距法) * *

地 器械点	番 : 視準点	51-25 内角	方向角	距離	緯距	経距	X座標	Y座標	倍横距	倍面積
51-98	51-96	96-03-42	71-45-44	1.930	0.604	1.833	-39159.679	30234.070	1.833	1.107132
51-96	51-97	83-55-55	335-41-39	12.252	11.166	-5.043	-39148.513	30229.027	-1.377	-15.375582
51-97	51-99	90-00-46	245-42-25	1.918	-0.789	-1.748	-39149.302	30227.279	-8.168	6.444552
51-99	51-98	89-59-37	155-42-02	12.048	-10.981	4.958	-39160.283	30232.237	-4.958	54.443798
									倍面積	46.619900
									面積	23.30

* * 面積計算 (倍横距法) * *

地 器械点	番 : 視準点	51-26 内角	方向角	距離	緯距	経距	X座標	Y座標	倍横距	倍面積
51-100	51-98	96-03-29	71-45-25	6.041	1.891	5.737	-39160.283	30232.237	5.737	10.848667
51-98	51-99	83-56-37	335-42-02	12.048	10.981	-4.958	-39149.302	30227.279	6.516	71.552196
51-99	51-101	90-00-00	245-42-02	6.007	-2.472	-5.475	-39151.774	30221.804	-3.917	9.682824
51-101	51-100	89-59-54	155-41-56	11.411	-10.400	4.696	-39162.174	30226.500	-4.696	48.838400
									倍面積	140.922087
									面積	70.46

<< 四街道南土地区画整理事業 >>

* * 面積計算 (倍横距法) * *

地番	器械点	視準点	内角	方向角	距離	緯距	経距	X座標	Y座標	倍横距	倍面積
51-101	51-101	51-27	89-59-56	245-41-52	13.729	-5.650	-12.512	-39157.424	30209.292	-12.512	70.692800
51-27	51-27	51-3	83-15-48	148-57-40	6.931	-5.939	3.574	-39163.363	30212.866	-21.450	127.391550
51-3	51-3	51-4	141-32-29	110-30-09	5.014	-1.756	4.696	-39165.119	30217.562	-13.180	23.144080
51-4	51-4	51-100	141-15-39	71-45-48	9.411	2.945	8.938	-39162.174	30226.500	0.454	1.337030
51-100	51-100	51-101	83-56-08	335-41-56	11.411	10.400	-4.696	-39151.774	30221.804	4.696	48.838400
										倍面積	271.403860
										面積	135.70