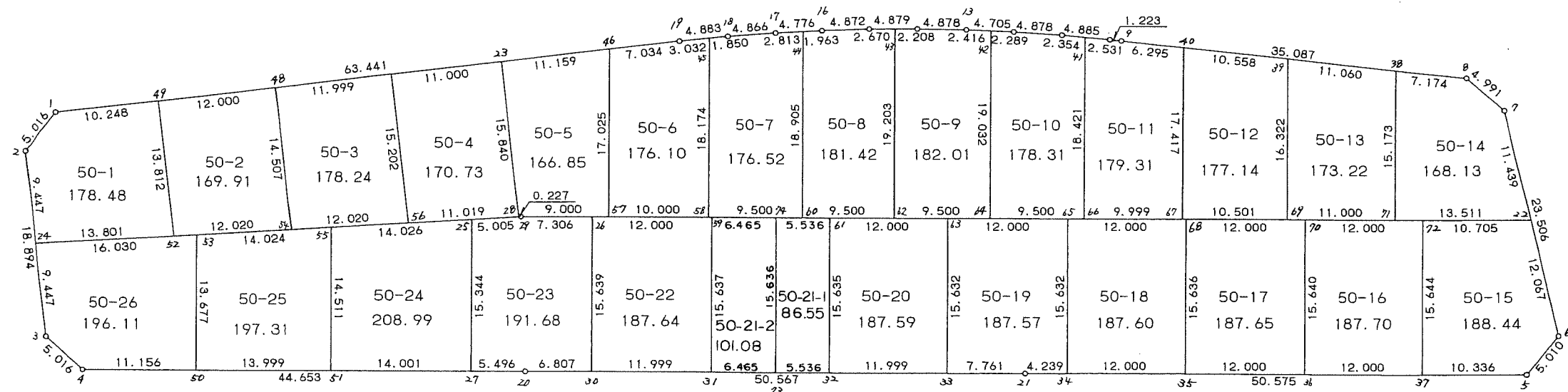
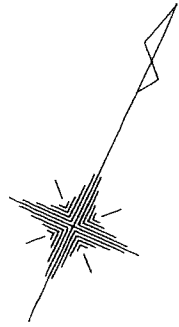


四街道市四街道南特定土地区画整理事業

確定図

50 街区



<< 四街道南土地地区画整理事業 >>

* * 面積計算 (倍横距法) * *

地 器械点	番 : 視準点	50 BL 内角	方向角	距離	緯距	経距	X座標	Y座標	倍横距	倍面積
50-1	50-2	134-40-20	193-38-24	5.016	-4.875	-1.183	-39119.840	30186.667	-1.183	5.767125
50-2	50-3	135-20-22	148-58-46	18.894	-16.192	9.737	-39136.032	30196.404	7.371	-119.351232
50-3	50-4	138-29-28	107-28-14	5.016	-1.506	4.785	-39137.538	30201.189	21.893	-32.970858
50-4	50-20	138-13-06	65-41-20	44.653	18.383	40.693	-39119.155	30241.882	67.371	1238.481093
50-20	50-21	179-59-38	65-40-58	50.567	20.823	46.081	-39098.332	30287.963	154.145	3209.761335
50-21	50-5	180-01-48	65-42-46	50.575	20.802	46.099	-39077.530	30334.062	246.325	5124.052650
50-5	50-6	128-48-22	14-31-08	5.010	4.850	1.256	-39072.680	30335.318	293.680	1424.348000
50-6	50-7	127-53-46	322-24-54	23.506	18.627	-14.337	-39054.053	30320.981	280.599	5226.717573
50-7	50-8	144-36-27	287-01-21	4.991	1.461	-4.772	-39052.592	30316.209	261.490	382.036890
50-8	50-9	144-37-40	251-39-01	35.087	-11.046	-33.303	-39063.638	30282.906	223.415	-2467.842090
50-9	50-10	179-48-40	251-27-41	1.223	-0.389	-1.160	-39064.027	30281.746	188.952	-73.502328
50-10	50-11	179-23-43	250-51-24	4.885	-1.602	-4.615	-39065.629	30277.131	183.177	-293.449554
50-11	50-12	178-26-05	249-17-29	4.878	-1.725	-4.563	-39067.354	30272.568	173.999	-300.148275
50-12	50-13	178-45-21	248-02-50	4.705	-1.759	-4.364	-39069.113	30268.204	165.072	-290.361648
50-13	50-14	178-40-21	246-43-11	4.878	-1.928	-4.481	-39071.041	30263.723	156.227	-301.205656
50-14	50-15	178-34-29	245-17-40	4.879	-2.039	-4.432	-39073.080	30259.291	147.314	-300.373246
50-15	50-16	178-25-47	243-43-27	4.872	-2.157	-4.369	-39075.237	30254.922	138.513	-298.772541
50-16	50-17	178-41-10	242-24-37	4.776	-2.212	-4.233	-39077.449	30250.689	129.911	-287.363132
50-17	50-18	178-54-08	241-18-45	4.866	-2.336	-4.269	-39079.785	30246.420	121.409	-283.611424
50-18	50-19	178-13-51	239-32-36	4.883	-2.475	-4.209	-39082.260	30242.211	112.931	-279.504225
50-19	50-1	179-25-28	238-58-04	63.441	-32.705	-54.361	-39114.965	30187.850	54.361	-1777.876505
									倍面積	9504.831952
									面積	4752.41

<< 四街道南土地区画整理事業 >>

地番	種別	面積	坪数
50-1	境界点	178.4800000	53.99
50-2	境界点	169.9100000	51.39
50-3	境界点	178.2400000	53.91
50-4	境界点	170.7300000	51.64
50-5	境界点	166.8500000	50.47
50-6	境界点	176.1000000	53.27
50-7	境界点	176.5200000	53.39
50-8	境界点	181.4200000	54.87
50-9	境界点	182.0100000	55.05
50-10	境界点	178.3100000	53.93
50-11	境界点	179.3100000	54.24
50-12	境界点	177.1400000	53.58
50-13	境界点	173.2200000	52.39
50-14	境界点	168.1300000	50.85
50-15	境界点	188.4400000	57.00
50-16	境界点	187.7000000	56.77
50-17	境界点	187.6500000	56.76
50-18	境界点	187.6000000	56.74
50-19	境界点	187.5700000	56.73
50-20	境界点	187.5900000	56.74
50-21-1	境界点	86.5500000	26.18
50-21-2	境界点	101.0800000	30.57
50-22	境界点	187.6400000	56.76
50-23	境界点	191.6800000	57.98
50-24	境界点	208.9900000	63.21
50-25	境界点	197.3100000	59.68

<< 四街道南土地区画整理事業 >>

地番	種別	面積	坪数
50-26	境界点	196.1100000	59.32
	合計	4752.2800000	1437.56

<< 四街道南土地区画整理事業 >>

* * 面積計算 (倍横距法) * *

地 器械点	番 : 50-1 視準点	内角	方向角	距離	緯距	経距	X座標	Y座標	倍横距	倍面積
50-1	50-2	134-40-22	193-38-24	5.016	-4.875	-1.183	-39119.840	30186.667	-1.183	5.767125
50-2	50-24	135-20-32	148-58-56	9.447	-8.096	4.868	-39127.936	30191.535	2.502	-20.256192
50-24	50-52	93-17-59	62-16-55	13.801	6.419	12.217	-39121.517	30203.752	19.587	125.728953
50-52	50-49	86-40-59	328-57-54	13.812	11.835	-7.121	-39109.682	30196.631	24.683	292.123305
50-49	50-1	90-00-08	238-58-02	10.248	-5.283	-8.781	-39114.965	30187.850	8.781	-46.390023
									倍面積	356.973168
									面積	178.48

* * 面積計算 (倍横距法) * *

地 器械点	番 : 50-2 視準点	内角	方向角	距離	緯距	経距	X座標	Y座標	倍横距	倍面積
50-49	50-52	89-59-42	148-57-54	13.812	-11.835	7.121	-39121.517	30203.752	7.121	-84.277035
50-52	50-54	93-19-15	62-17-09	12.020	5.590	10.641	-39115.927	30214.393	24.883	139.095970
50-54	50-48	86-40-53	328-58-02	14.507	12.431	-7.479	-39103.496	30206.914	28.045	348.627395
50-48	50-49	90-00-10	238-58-12	12.000	-6.186	-10.283	-39109.682	30196.631	10.283	-63.610638
									倍面積	339.835692
									面積	169.91

<< 四街道南土地区画整理事業 >>

* * 面積計算 (倍横距法) * *

地 器械点	番 : 視準点	50-3 内角	方向角	距離	緯距	経距	X座標	Y座標	倍横距	倍面積
50-48	50-54	89-59-59	148-58-02	14.507	-12.431	7.479	-39115.927	30214.393	7.479	-92.971449
50-54	50-56	93-18-44	62-16-46	12.020	5.591	10.640	-39110.336	30225.033	25.598	143.118418
50-56	50-47	86-41-15	328-58-01	15.202	13.026	-7.837	-39097.310	30217.196	28.401	369.951426
50-47	50-48	90-00-02	238-58-03	11.999	-6.186	-10.282	-39103.496	30206.914	10.282	-63.604452
									倍面積	356.493943
									面積	178.24

* * 面積計算 (倍横距法) * *

地 器械点	番 : 視準点	50-4 内角	方向角	距離	緯距	経距	X座標	Y座標	倍横距	倍面積
50-47	50-56	89-59-58	148-58-01	15.202	-13.026	7.837	-39110.336	30225.033	7.837	-102.084762
50-56	50-28	93-19-17	62-17-18	11.019	5.124	9.755	-39105.212	30234.788	25.429	130.298196
50-28	50-23	86-40-45	328-58-03	15.840	13.573	-8.166	-39091.639	30226.622	27.018	366.715314
50-23	50-47	90-00-00	238-58-03	11.000	-5.671	-9.426	-39097.310	30217.196	9.426	-53.454846
									倍面積	341.473902
									面積	170.73

<< 四街道南土地区画整理事業 >>

* * 面積計算 (倍横距法) * *

地 器械点	番 : 視準点	50-5 内角	方向角	距離	緯距	経距	X座標	Y座標	倍横距	倍面積
50-23	50-28	90-00-03	148-58-03	15.840	-13.573	8.166	-39105.212	30234.788	8.166	-110.837118
50-28	50-29	93-13-37	62-11-40	0.227	0.106	0.201	-39105.106	30234.989	16.533	1.752498
50-29	50-57	183-30-06	65-41-46	9.000	3.704	8.202	-39101.402	30243.191	24.936	92.362944
50-57	50-46	90-00-00	335-41-46	17.025	15.516	-7.007	-39085.886	30236.184	26.131	405.448596
50-46	50-23	83-16-14	238-58-00	11.159	-5.753	-9.562	-39091.639	30226.622	9.562	-55.010186
									倍面積	333.716734
									面積	166.85

* * 面積計算 (倍横距法) * *

地 器械点	番 : 視準点	50-6 内角	方向角	距離	緯距	経距	X座標	Y座標	倍横距	倍面積
50-46	50-57	96-43-42	155-41-46	17.025	-15.516	7.007	-39101.402	30243.191	7.007	-108.720612
50-57	50-58	89-59-58	65-41-44	10.000	4.116	9.114	-39097.286	30252.305	23.128	95.194848
50-58	50-45	90-00-00	335-41-44	18.174	16.563	-7.480	-39080.723	30244.825	24.762	410.133006
50-45	50-19	83-50-58	239-32-42	3.032	-1.537	-2.614	-39082.260	30242.211	14.668	-22.544716
50-19	50-46	179-25-22	238-58-04	7.034	-3.626	-6.027	-39085.886	30236.184	6.027	-21.853902
									倍面積	352.208624
									面積	176.10

<< 四街道南土地地区画整理事業 >>

* * 面積計算 (倍横距法) * *

地 器械点	番 : 50-7 視準点	内角	方向角	距離	緯距	経距	X座標	Y座標	倍横距	倍面積
50-45	50-58	96-09-17	155-41-44	18.174	-16.563	7.480	-39097.286	30252.305	7.480	-123.891240
50-58	50-60	89-59-41	65-41-25	9.500	3.911	8.658	-39093.375	30260.963	23.618	92.369998
50-60	50-44	90-00-17	335-41-42	18.905	17.229	-7.781	-39076.146	30253.182	24.495	422.024355
50-44	50-17	86-42-38	242-24-20	2.813	-1.303	-2.493	-39077.449	30250.689	14.221	-18.529963
50-17	50-18	178-54-25	241-18-45	4.866	-2.336	-4.269	-39079.785	30246.420	7.459	-17.424224
50-18	50-45	178-13-42	239-32-27	1.850	-0.938	-1.595	-39080.723	30244.825	1.595	-1.496110
									倍面積	353.052816
									面積	176.52

* * 面積計算 (倍横距法) * *

地 器械点	番 : 50-8 視準点	内角	方向角	距離	緯距	経距	X座標	Y座標	倍横距	倍面積
50-44	50-60	93-16-41	155-41-42	18.905	-17.229	7.781	-39093.375	30260.963	7.781	-134.058849
50-60	50-62	90-00-03	65-41-45	9.500	3.910	8.658	-39089.465	30269.621	24.220	94.700200
50-62	50-43	89-59-55	335-41-40	19.203	17.501	-7.904	-39071.964	30261.717	24.974	437.069974
50-43	50-15	89-36-08	245-17-48	2.670	-1.116	-2.426	-39073.080	30259.291	14.644	-16.342704
50-15	50-16	178-25-39	243-43-27	4.872	-2.157	-4.369	-39075.237	30254.922	7.849	-16.930293
50-16	50-44	178-41-34	242-25-01	1.963	-0.909	-1.740	-39076.146	30253.182	1.740	-1.581660
									倍面積	362.856668
									面積	181.42

<< 四街道南土地地区画整理事業 >>

* * 面積計算 (倍横距法) * *

地 器械点	番 : 視準点	50-9 内角	方向角	距離	緯距	経距	X座標	Y座標	倍横距	倍面積
50-43	50-62	90-24-09	155-41-40	19.203	-17.501	7.904	-39089.465	30269.621	7.904	-138.327904
50-62	50-64	90-00-05	65-41-45	9.500	3.910	8.658	-39085.555	30278.279	24.466	95.662060
50-64	50-42	89-59-51	335-41-36	19.032	17.345	-7.834	-39068.210	30270.445	25.290	438.655050
50-42	50-13	92-21-36	248-03-12	2.416	-0.903	-2.241	-39069.113	30268.204	15.215	-13.739145
50-13	50-14	178-39-59	246-43-11	4.878	-1.928	-4.481	-39071.041	30263.723	8.493	-16.374504
50-14	50-43	178-34-20	245-17-31	2.208	-0.923	-2.006	-39071.964	30261.717	2.006	-1.851538
									倍面積	364.024019
									面積	182.01

* * 面積計算 (倍横距法) * *

地 器械点	番 : 視準点	50-10 内角	方向角	距離	緯距	経距	X座標	Y座標	倍横距	倍面積
50-42	50-64	87-39-10	155-41-36	19.032	-17.345	7.834	-39085.555	30278.279	7.834	-135.880730
50-64	50-66	90-00-09	65-41-45	9.500	3.910	8.658	-39081.645	30286.937	24.326	95.114660
50-66	50-41	89-59-55	335-41-40	18.421	16.788	-7.582	-39064.857	30279.355	25.402	426.448776
50-41	50-11	95-09-45	250-51-25	2.354	-0.772	-2.224	-39065.629	30277.131	15.596	-12.040112
50-11	50-12	178-26-04	249-17-29	4.878	-1.725	-4.563	-39067.354	30272.568	8.809	-15.195525
50-12	50-42	178-44-57	248-02-26	2.289	-0.856	-2.123	-39068.210	30270.445	2.123	-1.817288
									倍面積	356.629781
									面積	178.31

<< 四街道南土地区画整理事業 >>

* * 面積計算 (倍横距法) * *

地 器械点	番 : 50-11 視準点	内角	方向角	距離	緯距	経距	X座標	Y座標	倍横距	倍面積
50-41	50-66	84-50-17	155-41-40	18.421	-16.788	7.582	-39081.645	30286.937	7.582	-127.286616
50-66	50-67	89-59-55	65-41-35	9.999	4.116	9.113	-39077.529	30296.050	24.277	99.924132
50-67	50-40	90-00-03	335-41-38	17.417	15.873	-7.169	-39061.656	30288.881	26.221	416.205933
50-40	50-9	95-57-17	251-38-55	6.295	-1.982	-5.975	-39063.638	30282.906	13.077	-25.918614
50-9	50-10	179-48-46	251-27-41	1.223	-0.389	-1.160	-39064.027	30281.746	5.942	-2.311438
50-10	50-41	179-23-42	250-51-23	2.531	-0.830	-2.391	-39064.857	30279.355	2.391	-1.984530
									倍面積	358.628867
									面積	179.31

* * 面積計算 (倍横距法) * *

地 器械点	番 : 50-12 視準点	内角	方向角	距離	緯距	経距	X座標	Y座標	倍横距	倍面積
50-40	50-67	84-02-41	155-41-38	17.417	-15.873	7.169	-39077.529	30296.050	7.169	-113.793537
50-67	50-69	90-00-04	65-41-42	10.501	4.322	9.570	-39073.207	30305.620	23.908	103.330376
50-69	50-39	89-59-59	335-41-41	16.322	14.875	-6.718	-39058.332	30298.902	26.760	398.055000
50-39	50-40	95-57-16	251-38-57	10.558	-3.324	-10.021	-39061.656	30288.881	10.021	-33.309804
									倍面積	354.282035
									面積	177.14

<< 四街道南土地区画整理事業 >>

* * 面積計算 (倍横距法) * *

地 器械点	番 : 50-13 視準点	内角	方向角	距離	緯距	経距	X座標	Y座標	倍横距	倍面積
50-39	50-69	84-02-22	155-41-41	16.322	-14.875	6.718	-39073.207	30305.620	6.718	-99.930250
50-69	50-71	89-59-53	65-41-34	11.000	4.528	10.025	-39068.679	30315.645	23.461	106.231408
50-71	50-38	90-00-08	335-41-42	15.173	13.828	-6.245	-39054.851	30309.400	27.241	376.688548
50-38	50-39	95-57-37	251-39-19	11.060	-3.481	-10.498	-39058.332	30298.902	10.498	-36.543538
									倍面積	346.446168
									面積	173.22

* * 面積計算 (倍横距法) * *

地 器械点	番 : 50-14 視準点	内角	方向角	距離	緯距	経距	X座標	Y座標	倍横距	倍面積
50-38	50-71	84-02-57	155-41-42	15.173	-13.828	6.245	-39068.679	30315.645	6.245	-86.355860
50-71	50-22	89-59-58	65-41-40	13.511	5.561	12.313	-39063.118	30327.958	24.803	137.929483
50-22	50-7	76-43-17	322-24-57	11.439	9.065	-6.977	-39054.053	30320.981	30.139	273.210035
50-7	50-8	144-36-24	287-01-21	4.991	1.461	-4.772	-39052.592	30316.209	18.390	26.867790
50-8	50-38	144-37-24	251-38-45	7.174	-2.259	-6.809	-39054.851	30309.400	6.809	-15.381531
									倍面積	336.269917
									面積	168.13

<< 四街道南土地地区画整理事業 >>

* * 面積計算 (倍横距法) * *

地 器械点	番 : 50-15 視準点	内角	方向角	距離	緯距	経距	X座標	Y座標	倍横距	倍面積
50-72	50-37	89-59-57	155-41-39	15.644	-14.257	6.439	-39081.781	30324.641	6.439	-91.800823
50-37	50-5	90-01-11	65-42-50	10.336	4.251	9.421	-39077.530	30334.062	22.299	94.793049
50-5	50-6	128-48-18	14-31-08	5.010	4.850	1.256	-39072.680	30335.318	32.976	159.933600
50-6	50-22	127-53-43	322-24-51	12.067	9.562	-7.360	-39063.118	30327.958	26.872	256.950064
50-22	50-72	103-16-51	245-41-42	10.705	-4.406	-9.756	-39067.524	30318.202	9.756	-42.984936
									倍面積	376.890954
									面積	188.44

* * 面積計算 (倍横距法) * *

地 器械点	番 : 50-16 視準点	内角	方向角	距離	緯距	経距	X座標	Y座標	倍横距	倍面積
50-70	50-36	90-00-06	155-41-47	15.640	-14.254	6.437	-39086.717	30313.703	6.437	-91.752998
50-36	50-37	90-00-55	65-42-42	12.000	4.936	10.938	-39081.781	30324.641	23.812	117.536032
50-37	50-72	89-58-57	335-41-39	15.644	14.257	-6.439	-39067.524	30318.202	28.311	403.629927
50-72	50-70	90-00-02	245-41-41	12.000	-4.939	-10.936	-39072.463	30307.266	10.936	-54.012904
									倍面積	375.400057
									面積	187.70

<< 四街道南土地区画整理事業 >>

* * 面積計算 (倍横距法) * *

地 器械点	番 : 50-17 視準点	内角	方向角	距離	緯距	経距	X座標	Y座標	倍横距	倍面積
50-68	50-35	90-00-24	155-41-49	15.636	-14.250	6.435	-39091.653	30302.765	6.435	-91.698750
50-35	50-36	90-00-53	65-42-42	12.000	4.936	10.938	-39086.717	30313.703	23.808	117.516288
50-36	50-70	89-59-05	335-41-47	15.640	14.254	-6.437	-39072.463	30307.266	28.309	403.516486
50-70	50-68	89-59-38	245-41-25	12.000	-4.940	-10.936	-39077.403	30296.330	10.936	-54.023840
									倍面積	375.310184
									面積	187.65

* * 面積計算 (倍横距法) * *

地 器械点	番 : 50-18 視準点	内角	方向角	距離	緯距	経距	X座標	Y座標	倍横距	倍面積
50-65	50-34	89-59-52	155-41-40	15.632	-14.246	6.434	-39096.588	30291.827	6.434	-91.658764
50-34	50-35	90-01-18	65-42-58	12.000	4.935	10.938	-39091.653	30302.765	23.806	117.482610
50-35	50-68	89-58-51	335-41-49	15.636	14.250	-6.435	-39077.403	30296.330	28.309	403.403250
50-68	50-65	89-59-59	245-41-48	12.000	-4.939	-10.937	-39082.342	30285.393	10.937	-54.017843
									倍面積	375.209253
									面積	187.60

<< 四街道南土地区画整理事業 >>

* * 面積計算 (倍横距法) * *

地 器械点	番 : 50-19 視準点	内角	方向角	距離	緯距	経距	X座標	Y座標	倍横距	倍面積
50-63	50-33	90-00-04	155-41-45	15.632	-14.247	6.434	-39101.528	30280.891	6.434	-91.665198
50-33	50-21	89-59-05	65-40-50	7.761	3.196	7.072	-39098.332	30287.963	19.940	63.728240
50-21	50-34	180-01-39	65-42-29	4.239	1.744	3.864	-39096.588	30291.827	30.876	53.847744
50-34	50-65	89-59-11	335-41-40	15.632	14.246	-6.434	-39082.342	30285.393	28.306	403.247276
50-65	50-63	90-00-01	245-41-41	12.000	-4.939	-10.936	-39087.281	30274.457	10.936	-54.012904
									倍面積	375.145158
									面積	187.57

* * 面積計算 (倍横距法) * *

地 器械点	番 : 50-20 視準点	内角	方向角	距離	緯距	経距	X座標	Y座標	倍横距	倍面積
50-61	50-32	90-00-03	155-41-44	15.635	-14.249	6.435	-39106.469	30269.956	6.435	-91.692315
50-32	50-33	89-59-19	65-41-03	11.999	4.941	10.935	-39101.528	30280.891	23.805	117.620505
50-33	50-63	90-00-42	335-41-45	15.632	14.247	-6.434	-39087.281	30274.457	28.306	403.275582
50-63	50-61	89-59-56	245-41-41	12.000	-4.939	-10.936	-39092.220	30263.521	10.936	-54.012904
									倍面積	375.190868
									面積	187.59

<< 四街道南土地区画整理事業 >>

* * 面積計算 (倍横距法) * *

地 器械点	番 : 50-21-1 視準点	内角	方向角	距離	緯距	経距	X座標	Y座標	倍横距	倍面積
50-73	50-32	89-59-00	65-40-49	5.536	2.280	5.045	-39106.469	30269.956	5.045	11.502600
50-32	50-61	90-00-55	335-41-44	15.635	14.249	-6.435	-39092.220	30263.521	3.655	52.080095
50-61	50-74	89-59-39	245-41-23	5.536	-2.279	-5.045	-39094.499	30258.476	-7.825	17.833175
50-74	50-73	90-00-26	155-41-49	15.636	-14.250	6.435	-39108.749	30264.911	-6.435	91.698750
									倍面積	173.114620
									面積	86.55

* * 面積計算 (倍横距法) * *

地 器械点	番 : 50-21-2 視準点	内角	方向角	距離	緯距	経距	X座標	Y座標	倍横距	倍面積
50-74	50-59	89-59-52	245-41-41	6.465	-2.661	-5.892	-39097.160	30252.584	-5.892	15.678612
50-59	50-31	90-00-02	155-41-43	15.637	-14.251	6.436	-39111.411	30259.020	-5.348	76.214348
50-31	50-73	89-59-16	65-40-59	6.465	2.662	5.891	-39108.749	30264.911	6.979	18.578098
50-73	50-74	90-00-50	335-41-49	15.636	14.250	-6.435	-39094.499	30258.476	6.435	91.698750
									倍面積	202.169808
									面積	101.08

<< 四街道南土地区画整理事業 >>

* * 面積計算 (倍横距法) * *

地 器械点	番 : 視準点	50-22 内角	方向角	距離	緯距	経距	X座標	Y座標	倍横距	倍面積
50-26	50-30	90-00-01	155-41-42	15.639	-14.253	6.437	-39116.352	30248.085	6.437	-91.746561
50-30	50-31	89-59-21	65-41-03	11.999	4.941	10.935	-39111.411	30259.020	23.809	117.640269
50-31	50-59	90-00-40	335-41-43	15.637	14.251	-6.436	-39097.160	30252.584	28.308	403.417308
50-59	50-26	89-59-58	245-41-41	12.000	-4.939	-10.936	-39102.099	30241.648	10.936	-54.012904
									倍面積	375.298112
									面積	187.64

* * 面積計算 (倍横距法) * *

地 器械点	番 : 視準点	50-23 内角	方向角	距離	緯距	経距	X座標	Y座標	倍横距	倍面積
50-25	50-27	93-24-49	155-41-48	15.344	-13.984	6.315	-39121.418	30236.873	6.315	-88.308960
50-27	50-20	89-59-26	65-41-14	5.496	2.263	5.009	-39119.155	30241.882	17.639	39.917057
50-20	50-30	179-59-44	65-40-58	6.807	2.803	6.203	-39116.352	30248.085	28.851	80.869353
50-30	50-26	90-00-44	335-41-42	15.639	14.253	-6.437	-39102.099	30241.648	28.617	407.878101
50-26	50-29	90-00-09	245-41-51	7.306	-3.007	-6.659	-39105.106	30234.989	15.521	-46.671647
50-29	50-25	176-35-08	242-16-59	5.005	-2.328	-4.431	-39107.434	30230.558	4.431	-10.315368
									倍面積	383.368536
									面積	191.68

<< 四街道南土地区画整理事業 >>

* * 面積計算 (倍横距法) * *

地 器械点	番 : 視準点	50-24 内角	方向角	距離	緯距	経距	X座標	Y座標	倍横距	倍面積
50-55	50-51	93-24-29	155-41-38	14.511	-13.225	5.973	-39127.182	30224.114	5.973	-78.992925
50-51	50-27	89-59-41	65-41-19	14.001	5.764	12.759	-39121.418	30236.873	24.705	142.399620
50-27	50-25	90-00-29	335-41-48	15.344	13.984	-6.315	-39107.434	30230.558	31.149	435.587616
50-25	50-55	86-35-21	242-17-09	14.026	-6.523	-12.417	-39113.957	30218.141	12.417	-80.996091
									倍面積	417.998220
									面積	208.99

* * 面積計算 (倍横距法) * *

地 器械点	番 : 視準点	50-25 内角	方向角	距離	緯距	経距	X座標	Y座標	倍横距	倍面積
50-53	50-50	93-24-40	155-41-35	13.677	-12.465	5.630	-39132.945	30211.356	5.630	-70.177950
50-50	50-51	89-59-51	65-41-26	13.999	5.763	12.758	-39127.182	30224.114	24.018	138.415734
50-51	50-55	90-00-12	335-41-38	14.511	13.225	-5.973	-39113.957	30218.141	30.803	407.369675
50-55	50-53	86-35-17	242-16-55	14.024	-6.523	-12.415	-39120.480	30205.726	12.415	-80.983045
									倍面積	394.624414
									面積	197.31

<< 四街道南土地区画整理事業 >>

* * 面積計算 (倍横距法) * *

地 器械点	番 : 視準点	50-26 内角	方向角	距離	緯距	経距	X座標	Y座標	倍横距	倍面積
50-24	50-3	86-41-40	148-58-37	9.447	-8.096	4.869	-39136.032	30196.404	4.869	-39.419424
50-3	50-4	138-29-37	107-28-14	5.016	-1.506	4.785	-39137.538	30201.189	14.523	-21.871638
50-4	50-50	138-13-05	65-41-19	11.156	4.593	10.167	-39132.945	30211.356	29.475	135.378675
50-50	50-53	90-00-16	335-41-35	13.677	12.465	-5.630	-39120.480	30205.726	34.012	423.959580
50-53	50-24	86-35-22	242-16-57	16.030	-7.456	-14.191	-39127.936	30191.535	14.191	-105.808096
									倍面積	392.239097
									面積	196.11