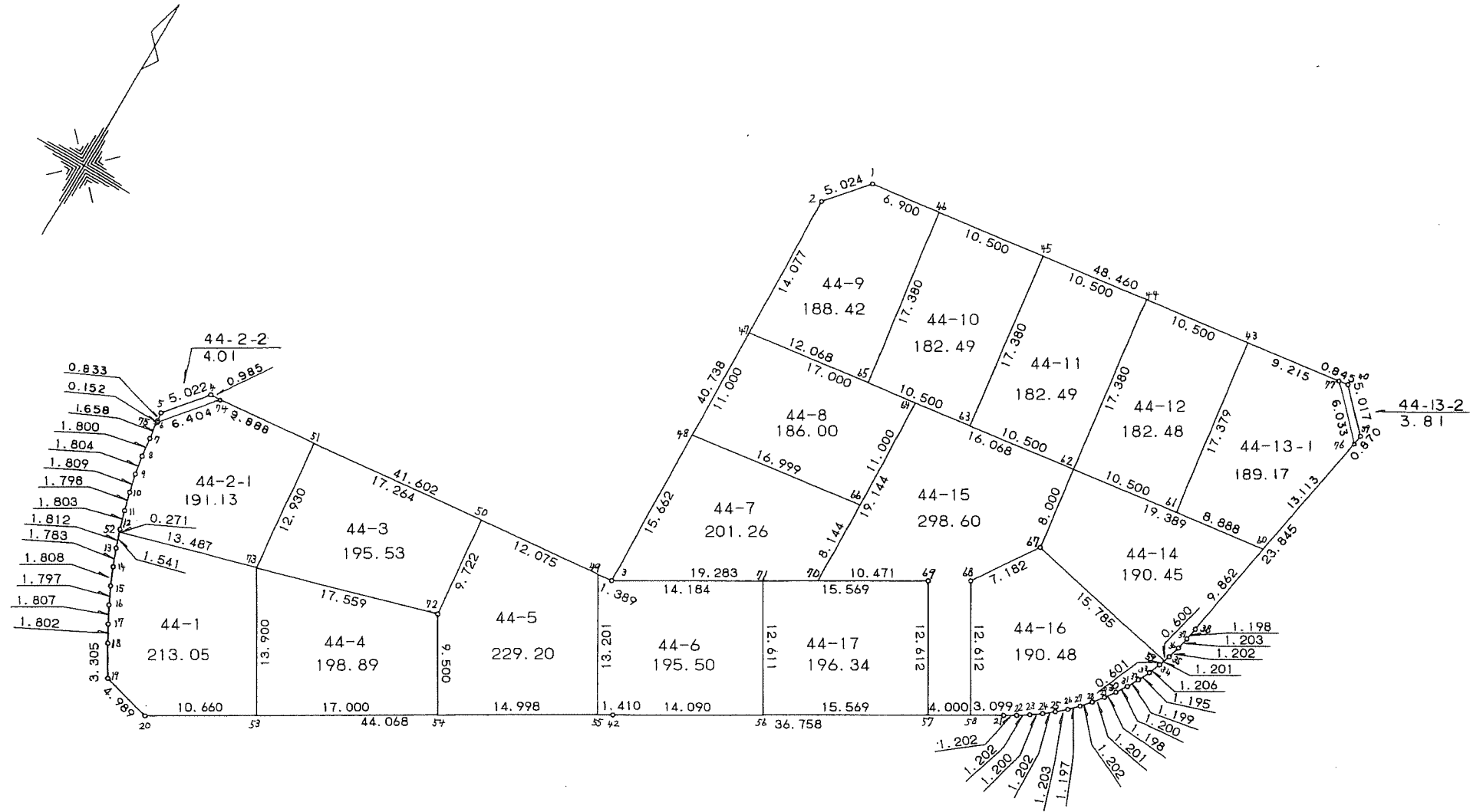


44街区



<< 四街道南土地区画整理事業 >>

* * 面積計算 (倍横距法) * *

地 器械点	番 : 44 BL 視準点	内角	方向角	距離	緯距	経距	X座標	Y座標	倍横距	倍面積
44-1	44-2	137-44-47	219-30-59	5.024	-3.876	-3.197	-38998.884	30113.398	-3.197	12.391572
44-2	44-3	138-09-45	177-40-44	40.738	-40.705	1.650	-39039.589	30115.048	-4.744	193.104520
44-3	44-4	266-18-34	263-59-18	41.602	-4.357	-41.373	-39043.946	30073.675	-44.467	193.742719
44-4	44-5	135-02-19	219-01-37	5.022	-3.901	-3.162	-39047.847	30070.513	-89.002	347.196802
44-5	44-6	134-04-42	173-06-19	0.833	-0.827	0.100	-39048.674	30070.613	-92.064	76.136928
44-6	44-7	179-47-07	172-53-26	1.810	-1.796	0.224	-39050.470	30070.837	-91.740	164.765040
44-7	44-8	179-01-44	171-55-10	1.800	-1.782	0.253	-39052.252	30071.090	-91.263	162.630666
44-8	44-9	177-13-08	169-08-18	1.804	-1.772	0.340	-39054.024	30071.430	-90.670	160.667240
44-9	44-10	177-37-55	166-46-13	1.809	-1.761	0.414	-39055.785	30071.844	-89.916	158.342076
44-10	44-11	178-26-09	165-12-22	1.798	-1.738	0.459	-39057.523	30072.303	-89.043	154.756734
44-11	44-12	177-56-11	163-08-33	1.803	-1.726	0.523	-39059.249	30072.826	-88.061	151.993286
44-12	44-13	177-49-21	160-57-54	1.812	-1.713	0.591	-39060.962	30073.417	-86.947	148.940211
44-13	44-14	177-26-54	158-24-48	1.783	-1.658	0.656	-39062.620	30074.073	-85.700	142.090600
44-14	44-15	178-25-32	156-50-20	1.808	-1.662	0.711	-39064.282	30074.784	-84.333	140.161446
44-15	44-16	176-56-18	153-46-38	1.797	-1.612	0.794	-39065.894	30075.578	-82.828	133.518736
44-16	44-17	177-39-28	151-26-06	1.807	-1.587	0.864	-39067.481	30076.442	-81.170	128.816790
44-17	44-18	178-47-05	150-13-11	1.802	-1.564	0.895	-39069.045	30077.337	-79.411	124.198804
44-18	44-19	178-53-06	149-06-17	3.305	-2.836	1.697	-39071.881	30079.034	-76.819	217.858684
44-19	44-20	134-43-01	103-49-18	4.989	-1.192	4.845	-39073.073	30083.879	-70.277	83.770184
44-20	44-42	135-07-51	58-57-09	44.068	22.728	37.755	-39050.345	30121.634	-27.677	-629.042856
44-42	44-21	179-59-47	58-56-56	36.758	18.960	31.491	-39031.385	30153.125	41.569	788.148240
44-21	44-22	179-53-58	58-50-54	1.202	0.622	1.029	-39030.763	30154.154	74.089	46.083358
44-22	44-23	177-06-17	55-57-11	1.202	0.673	0.996	-39030.090	30155.150	76.114	51.224722
44-23	44-24	177-18-38	53-15-49	1.200	0.718	0.962	-39029.372	30156.112	78.072	56.055696
44-24	44-25	177-42-43	50-58-32	1.202	0.757	0.934	-39028.615	30157.046	79.968	60.535776

<< 四街道南土地区画整理事業 >>

器械点	視準点	内角	方向角	距離	緯距	経距	X座標	Y座標	倍横距	倍面積
44-25	44-26	177-05-25	48-03-57	1.203	0.804	0.895	-39027.811	30157.941	81.797	65.764788
44-26	44-27	175-32-49	43-36-46	1.197	0.867	0.826	-39026.944	30158.767	83.518	72.410106
44-27	44-28	176-50-00	40-26-46	1.202	0.915	0.780	-39026.029	30159.547	85.124	77.888460
44-28	44-29	177-20-58	37-47-44	1.201	0.949	0.736	-39025.080	30160.283	86.640	82.221360
44-29	44-30	177-14-51	35-02-35	1.198	0.981	0.688	-39024.099	30160.971	88.064	86.390784
44-30	44-31	176-27-40	31-30-15	1.200	1.023	0.627	-39023.076	30161.598	89.379	91.434717
44-31	44-32	176-59-03	28-29-18	1.199	1.054	0.572	-39022.022	30162.170	90.578	95.469212
44-32	44-33	176-26-51	24-56-09	1.195	1.084	0.504	-39020.938	30162.674	91.654	99.352936
44-33	44-34	176-46-38	21-42-47	1.206	1.120	0.446	-39019.818	30163.120	92.604	103.716480
44-34	44-35	177-14-05	18-56-52	1.201	1.136	0.390	-39018.682	30163.510	93.440	106.147840
44-35	44-36	177-31-40	16-28-32	1.202	1.153	0.341	-39017.529	30163.851	94.171	108.579163
44-36	44-37	176-41-39	13-10-11	1.203	1.171	0.274	-39016.358	30164.125	94.786	110.994406
44-37	44-38	176-37-50	9-48-01	1.198	1.181	0.204	-39015.177	30164.329	95.264	112.506784
44-38	44-39	179-16-38	9-04-39	23.845	23.546	3.762	-38991.631	30168.091	99.230	2336.469580
44-39	44-40	126-07-28	315-12-07	5.017	3.560	-3.535	-38988.071	30164.556	99.457	354.066920
44-40	44-1	126-34-05	261-46-12	48.460	-6.937	-47.961	-38995.008	30116.595	47.961	-332.705457
									倍面積	6838.796053
									面積	3419.39

<< 四街道南土地区画整理事業 >>

地番	種別	面積	坪数
44-1	境界点	213.0500000	64.44
44-2-1	境界点	191.1300000	57.81
44-2-2	境界点	4.0100000	1.21
44-3	境界点	195.5300000	59.14
44-4	境界点	198.8900000	60.16
44-5	境界点	229.2000000	69.33
44-6	境界点	195.5000000	59.13
44-7	境界点	201.2600000	60.88
44-8	境界点	186.0000000	56.26
44-9	境界点	188.4200000	56.99
44-10	境界点	182.4900000	55.20
44-11	境界点	182.4900000	55.20
44-12	境界点	182.4800000	55.20
44-13-1	境界点	189.1700000	57.22
44-13-2	境界点	3.8100000	1.15
44-14	境界点	190.4500000	57.61
44-15	境界点	298.6000000	90.32
44-16	境界点	190.4800000	57.62
44-17	境界点	196.3400000	59.39
	合計	3419.3000000	1034.33

<< 四街道南土地区画整理事業 >>

* * 面積計算 (倍横距法) * *

地 器械点	番 : 44-1 視準点	内角	方向角	距離	緯距	経距	X座標	Y座標	倍横距	倍面積
44-52	44-13	87-29-30	160-57-14	1.541	-1.457	0.503	-39060.962	30073.417	0.503	-0.732871
44-13	44-14	177-27-34	158-24-48	1.783	-1.658	0.656	-39062.620	30074.073	1.662	-2.755596
44-14	44-15	178-25-32	156-50-20	1.808	-1.662	0.711	-39064.282	30074.784	3.029	-5.034198
44-15	44-16	176-56-18	153-46-38	1.797	-1.612	0.794	-39065.894	30075.578	4.534	-7.308808
44-16	44-17	177-39-28	151-26-06	1.807	-1.587	0.864	-39067.481	30076.442	6.192	-9.826704
44-17	44-18	178-47-05	150-13-11	1.802	-1.564	0.895	-39069.045	30077.337	7.951	-12.435364
44-18	44-19	178-53-06	149-06-17	3.305	-2.836	1.697	-39071.881	30079.034	10.543	-29.899948
44-19	44-20	134-43-01	103-49-18	4.989	-1.192	4.845	-39073.073	30083.879	17.085	-20.365320
44-20	44-53	135-07-51	58-57-09	10.660	5.498	9.133	-39067.575	30093.012	31.063	170.784374
44-53	44-73	90-00-01	328-57-10	13.900	11.909	-7.169	-39055.666	30085.843	33.027	393.318543
44-73	44-52	104-30-34	253-27-44	13.487	-3.839	-12.929	-39059.505	30072.914	12.929	-49.634431
									倍面積	426.109677
									面積	213.05

<< 四街道南土地区画整理事業 >>

* * 面積計算 (倍横距法) * *

地 器械点	番 : 視準点	44-2-1 内角	方向角	距離	緯距	経距	X座標	Y座標	倍横距	倍面積
44-74	44-75	134-56-06	218-55-16	6.404	-4.982	-4.023	-39048.825	30070.632	-4.023	20.042586
44-75	44-7	133-58-31	172-53-47	1.658	-1.645	0.205	-39050.470	30070.837	-7.841	12.898445
44-7	44-8	179-01-23	171-55-10	1.800	-1.782	0.253	-39052.252	30071.090	-7.383	13.156506
44-8	44-9	177-13-08	169-08-18	1.804	-1.772	0.340	-39054.024	30071.430	-6.790	12.031880
44-9	44-10	177-37-55	166-46-13	1.809	-1.761	0.414	-39055.785	30071.844	-6.036	10.629396
44-10	44-11	178-26-09	165-12-22	1.798	-1.738	0.459	-39057.523	30072.303	-5.163	8.973294
44-11	44-12	177-56-11	163-08-33	1.803	-1.726	0.523	-39059.249	30072.826	-4.181	7.216406
44-12	44-52	177-53-14	161-01-47	0.271	-0.256	0.088	-39059.505	30072.914	-3.570	0.913920
44-52	44-73	92-25-57	73-27-44	13.487	3.839	12.929	-39055.666	30085.843	9.447	36.267033
44-73	44-51	100-31-37	353-59-21	12.930	12.859	-1.354	-39042.807	30084.489	21.022	270.321898
44-51	44-74	89-59-49	263-59-10	9.888	-1.036	-9.834	-39043.843	30074.655	9.834	-10.188024
									倍面積	382.263340
									面積	191.13

* * 面積計算 (倍横距法) * *

地 器械点	番 : 視準点	44-2-2 内角	方向角	距離	緯距	経距	X座標	Y座標	倍横距	倍面積
44-4	44-5	135-01-37	219-01-37	5.022	-3.901	-3.162	-39047.847	30070.513	-3.162	12.334962
44-5	44-6	134-04-42	173-06-19	0.833	-0.827	0.100	-39048.674	30070.613	-6.224	5.147248
44-6	44-75	179-43-23	172-49-42	0.152	-0.151	0.019	-39048.825	30070.632	-6.105	0.921855
44-75	44-74	46-05-34	38-55-16	6.404	4.982	4.023	-39043.843	30074.655	-2.063	-10.277866
44-74	44-4	45-04-44	264-00-00	0.985	-0.103	-0.980	-39043.946	30073.675	0.980	-0.100940
									倍面積	8.025259
									面積	4.01

<< 四街道南土地区画整理事業 >>

* * 面積計算 (倍横距法) * *

地 器械点	番 : 44-3 視準点	内角	方向角	距離	緯距	経距	X座標	Y座標	倍横距	倍面積
44-51	44-73	90-00-02	173-59-21	12.930	-12.859	1.354	-39055.666	30085.843	1.354	-17.411086
44-73	44-72	79-28-26	73-27-47	17.559	4.998	16.833	-39050.668	30102.676	19.541	97.665918
44-72	44-50	100-31-36	353-59-23	9.722	9.669	-1.018	-39040.999	30101.658	35.356	341.857164
44-50	44-51	89-59-56	263-59-19	17.264	-1.808	-17.169	-39042.807	30084.489	17.169	-31.041552
									倍面積	391.070444
									面積	195.53

* * 面積計算 (倍横距法) * *

地 器械点	番 : 44-4 視準点	内角	方向角	距離	緯距	経距	X座標	Y座標	倍横距	倍面積
44-73	44-53	75-29-23	148-57-10	13.900	-11.909	7.169	-39067.575	30093.012	7.169	-85.375621
44-53	44-54	89-59-53	58-57-03	17.000	8.768	14.564	-39058.807	30107.576	28.902	253.412736
44-54	44-72	89-59-58	328-57-01	9.500	8.139	-4.900	-39050.668	30102.676	38.566	313.888674
44-72	44-73	104-30-46	253-27-47	17.559	-4.998	-16.833	-39055.666	30085.843	16.833	-84.131334
									倍面積	397.794455
									面積	198.89

<< 四街道南土地区画整理事業 >>

* * 面積計算 (倍横距法) * *

地 器械点	番 : 視準点	44-5 内角	方向角	距離	緯距	経距	X座標	Y座標	倍横距	倍面積
44-50	44-72	90-00-11	173-59-23	9.722	-9.669	1.018	-39050.668	30102.676	1.018	-9.843042
44-72	44-54	154-57-38	148-57-01	9.500	-8.139	4.900	-39058.807	30107.576	6.936	-56.452104
44-54	44-55	90-00-26	58-57-27	14.998	7.734	12.850	-39051.073	30120.426	24.686	190.921524
44-55	44-49	90-14-38	329-12-05	13.201	11.339	-6.759	-39039.734	30113.667	30.777	348.980403
44-49	44-50	114-47-07	263-59-12	12.075	-1.265	-12.009	-39040.999	30101.658	12.009	-15.191385
									倍面積	458.415396
									面積	229.20

* * 面積計算 (倍横距法) * *

地 器械点	番 : 視準点	44-6 内角	方向角	距離	緯距	経距	X座標	Y座標	倍横距	倍面積
44-49	44-55	65-11-43	149-12-05	13.201	-11.339	6.759	-39051.073	30120.426	6.759	-76.640301
44-55	44-42	89-43-24	58-55-29	1.410	0.728	1.208	-39050.345	30121.634	14.726	10.720528
44-42	44-56	180-01-23	58-56-52	14.090	7.268	12.071	-39043.077	30133.705	28.005	203.540340
44-56	44-71	90-00-02	328-56-54	12.611	10.804	-6.505	-39032.273	30127.200	33.571	362.701084
44-71	44-3	90-00-07	238-57-01	14.184	-7.316	-12.152	-39039.589	30115.048	14.914	-109.110824
44-3	44-49	205-03-21	264-00-22	1.389	-0.145	-1.381	-39039.734	30113.667	1.381	-0.200245
									倍面積	391.010582
									面積	195.50

<< 四街道南土地区画整理事業 >>

* * 面積計算 (倍横距法) * *

地 器械点	番 : 視準点	44-7 内角	方向角	距離	緯距	経距	X座標	Y座標	倍横距	倍面積
44-48	44-3	95-54-44	177-40-48	15.662	-15.649	0.634	-39039.589	30115.048	0.634	-9.921466
44-3	44-70	61-16-11	58-56-59	19.283	9.946	16.520	-39029.643	30131.568	17.788	176.919448
44-70	44-66	118-43-40	357-40-39	8.144	8.137	-0.330	-39021.506	30131.238	33.978	276.478986
44-66	44-48	84-05-25	261-46-04	16.999	-2.434	-16.824	-39023.940	30114.414	16.824	-40.949616
									倍面積	402.527352
									面積	201.26

* * 面積計算 (倍横距法) * *

地 器械点	番 : 視準点	44-8 内角	方向角	距離	緯距	経距	X座標	Y座標	倍横距	倍面積
44-47	44-48	95-54-29	177-40-35	11.000	-10.991	0.446	-39023.940	30114.414	0.446	-4.901986
44-48	44-66	84-05-29	81-46-04	16.999	2.434	16.824	-39021.506	30131.238	17.716	43.120744
44-66	44-64	95-54-49	357-40-53	11.000	10.991	-0.445	-39010.515	30130.793	34.095	374.738145
44-64	44-47	84-05-13	261-46-06	17.000	-2.434	-16.825	-39012.949	30113.968	16.825	-40.952050
									倍面積	372.004853
									面積	186.00

<< 四街道南土地区画整理事業 >>

* * 面積計算 (倍横距法) * *

地 器械点	番 : 視準点	44-9 内角	方向角	距離	緯距	経距	X座標	Y座標	倍横距	倍面積
44-1	44-2	137-44-55	219-30-59	5.024	-3.876	-3.197	-38998.884	30113.398	-3.197	12.391572
44-2	44-47	138-09-46	177-40-45	14.077	-14.065	0.570	-39012.949	30113.968	-5.824	81.914560
44-47	44-65	84-05-19	81-46-04	12.068	1.728	11.944	-39011.221	30125.912	6.690	11.560320
44-65	44-46	90-00-07	351-46-11	17.380	17.201	-2.488	-38994.020	30123.424	16.146	277.727346
44-46	44-1	89-59-53	261-46-04	6.900	-0.988	-6.829	-38995.008	30116.595	6.829	-6.747052
									倍面積	376.846746
									面積	188.42

* * 面積計算 (倍横距法) * *

地 器械点	番 : 視準点	44-10 内角	方向角	距離	緯距	経距	X座標	Y座標	倍横距	倍面積
44-46	44-65	89-59-58	171-46-11	17.380	-17.201	2.488	-39011.221	30125.912	2.488	-42.796088
44-65	44-63	90-00-02	81-46-13	10.500	1.503	10.392	-39009.718	30136.304	15.368	23.098104
44-63	44-45	89-59-58	351-46-11	17.380	17.201	-2.488	-38992.517	30133.816	23.272	400.301672
44-45	44-46	90-00-02	261-46-13	10.500	-1.503	-10.392	-38994.020	30123.424	10.392	-15.619176
									倍面積	364.984512
									面積	182.49

<< 四街道南土地区画整理事業 >>

* * 面積計算 (倍横距法) * *

地 器械点	番 : 視準点	44-11 内角	方向角	距離	緯距	経距	X座標	Y座標	倍横距	倍面積
44-45	44-63	89-59-58	171-46-11	17.380	-17.201	2.488	-39009.718	30136.304	2.488	-42.796088
44-63	44-62	90-00-02	81-46-13	10.500	1.503	10.392	-39008.215	30146.696	15.368	23.098104
44-62	44-44	89-59-58	351-46-11	17.380	17.201	-2.488	-38991.014	30144.208	23.272	400.301672
44-44	44-45	90-00-02	261-46-13	10.500	-1.503	-10.392	-38992.517	30133.816	10.392	-15.619176
									倍面積	364.984512
									面積	182.49

* * 面積計算 (倍横距法) * *

地 器械点	番 : 視準点	44-12 内角	方向角	距離	緯距	経距	X座標	Y座標	倍横距	倍面積
44-44	44-62	89-59-58	171-46-11	17.380	-17.201	2.488	-39008.215	30146.696	2.488	-42.796088
44-62	44-61	89-59-43	81-45-54	10.500	1.504	10.392	-39006.711	30157.088	15.368	23.113472
44-61	44-43	90-00-15	351-46-09	17.379	17.200	-2.488	-38989.511	30154.600	23.272	400.278400
44-43	44-44	90-00-04	261-46-13	10.500	-1.503	-10.392	-38991.014	30144.208	10.392	-15.619176
									倍面積	364.976608
									面積	182.48

<< 四街道南土地区画整理事業 >>

* * 面積計算 (倍横距法) * *

地 器械点	番 : 視準点	44-13-1 内角	方向角	距離	緯距	経距	X座標	Y座標	倍横距	倍面積
44-43	44-61	89-59-55	171-46-09	17.379	-17.200	2.488	-39006.711	30157.088	2.488	-42.793600
44-61	44-60	90-00-11	81-46-20	8.888	1.272	8.797	-39005.439	30165.885	13.773	17.519256
44-60	44-76	107-18-21	9-04-41	13.113	12.949	2.069	-38992.490	30167.954	24.639	319.050411
44-76	44-77	126-21-06	315-25-47	6.033	4.298	-4.234	-38988.192	30163.720	22.474	96.593252
44-77	44-43	126-20-27	261-46-14	9.215	-1.319	-9.120	-38989.511	30154.600	9.120	-12.029280
									倍面積	378.340039
									面積	189.17

* * 面積計算 (倍横距法) * *

地 器械点	番 : 視準点	44-13-2 内角	方向角	距離	緯距	経距	X座標	Y座標	倍横距	倍面積
44-39	44-40	126-08-25	315-12-07	5.017	3.560	-3.535	-38988.071	30164.556	-3.535	-12.584600
44-40	44-77	126-33-45	261-45-52	0.845	-0.121	-0.836	-38988.192	30163.720	-7.906	0.956626
44-77	44-76	53-39-55	135-25-47	6.033	-4.298	4.234	-38992.490	30167.954	-4.508	19.375384
44-76	44-39	53-37-55	9-03-42	0.870	0.859	0.137	-38991.631	30168.091	-0.137	-0.117683
									倍面積	7.629727
									面積	3.81

<< 四街道南土地区画整理事業 >>

* * 面積計算 (倍横距法) * *

地 器械点	番 : 視準点	44-14 内角	方向角	距離	緯距	経距	X座標	Y座標	倍横距	倍面積
44-62	44-67	90-00-12	171-46-18	8.000	-7.918	1.145	-39016.133	30147.841	1.145	-9.066110
44-67	44-59	109-36-49	101-23-07	15.785	-3.116	15.474	-39019.249	30163.315	17.764	-55.352624
44-59	44-35	97-35-37	18-58-44	0.600	0.567	0.195	-39018.682	30163.510	33.433	18.956511
44-35	44-36	177-29-48	16-28-32	1.202	1.153	0.341	-39017.529	30163.851	33.969	39.166257
44-36	44-37	176-41-39	13-10-11	1.203	1.171	0.274	-39016.358	30164.125	34.584	40.497864
44-37	44-38	176-37-50	9-48-01	1.198	1.181	0.204	-39015.177	30164.329	35.062	41.408222
44-38	44-60	179-16-41	9-04-42	9.862	9.738	1.556	-39005.439	30165.885	36.822	358.572636
44-60	44-62	72-41-24	261-46-06	19.389	-2.776	-19.189	-39008.215	30146.696	19.189	-53.268664
									倍面積	380.914092
									面積	190.45

* * 面積計算 (倍横距法) * *

地 器械点	番 : 視準点	44-15 内角	方向角	距離	緯距	経距	X座標	Y座標	倍横距	倍面積
44-64	44-70	95-54-33	177-40-47	19.144	-19.128	0.775	-39029.643	30131.568	0.775	-14.824200
44-70	44-69	61-16-03	58-56-50	10.471	5.401	8.970	-39024.242	30140.538	10.520	56.818520
44-69	44-57	270-00-12	148-57-02	12.612	-10.805	6.505	-39035.047	30147.043	25.995	-280.875975
44-57	44-58	90-00-08	58-57-10	4.000	2.063	3.427	-39032.984	30150.470	35.927	74.117401
44-58	44-68	89-59-52	328-57-02	12.612	10.805	-6.505	-39022.179	30143.965	32.849	354.933445
44-68	44-67	243-42-46	32-39-48	7.182	6.046	3.876	-39016.133	30147.841	30.220	182.710120
44-67	44-62	139-06-30	351-46-18	8.000	7.918	-1.145	-39008.215	30146.696	32.951	260.906018
44-62	44-64	89-59-56	261-46-14	16.068	-2.300	-15.903	-39010.515	30130.793	15.903	-36.576900
									倍面積	597.208429
									面積	298.60

<< 四街道南土地区画整理事業 >>

* * 面積計算 (倍横距法) * *

地 器械点	番 : 44-16 視準点	内角	方向角	距離	緯距	経距	X座標	Y座標	倍横距	倍面積
44-67	44-68	111-16-41	212-39-48	7.182	-6.046	-3.876	-39022.179	30143.965	-3.876	23.434296
44-68	44-58	116-17-14	148-57-02	12.612	-10.805	6.505	-39032.984	30150.470	-1.247	13.473835
44-58	44-21	89-59-26	58-56-28	3.099	1.599	2.655	-39031.385	30153.125	7.913	12.652887
44-21	44-22	179-54-26	58-50-54	1.202	0.622	1.029	-39030.763	30154.154	11.597	7.213334
44-22	44-23	177-06-17	55-57-11	1.202	0.673	0.996	-39030.090	30155.150	13.622	9.167606
44-23	44-24	177-18-38	53-15-49	1.200	0.718	0.962	-39029.372	30156.112	15.580	11.186440
44-24	44-25	177-42-43	50-58-32	1.202	0.757	0.934	-39028.615	30157.046	17.476	13.229332
44-25	44-26	177-05-25	48-03-57	1.203	0.804	0.895	-39027.811	30157.941	19.305	15.521220
44-26	44-27	175-32-49	43-36-46	1.197	0.867	0.826	-39026.944	30158.767	21.026	18.229542
44-27	44-28	176-50-00	40-26-46	1.202	0.915	0.780	-39026.029	30159.547	22.632	20.708280
44-28	44-29	177-20-58	37-47-44	1.201	0.949	0.736	-39025.080	30160.283	24.148	22.916452
44-29	44-30	177-14-51	35-02-35	1.198	0.981	0.688	-39024.099	30160.971	25.572	25.086132
44-30	44-31	176-27-40	31-30-15	1.200	1.023	0.627	-39023.076	30161.598	26.887	27.505401
44-31	44-32	176-59-03	28-29-18	1.199	1.054	0.572	-39022.022	30162.170	28.086	29.602644
44-32	44-33	176-26-51	24-56-09	1.195	1.084	0.504	-39020.938	30162.674	29.162	31.611608
44-33	44-34	176-46-38	21-42-47	1.206	1.120	0.446	-39019.818	30163.120	30.112	33.725440
44-34	44-59	177-12-14	18-55-01	0.601	0.569	0.195	-39019.249	30163.315	30.753	17.498457
44-59	44-67	82-28-06	281-23-07	15.785	3.116	-15.474	-39016.133	30147.841	15.474	48.216984
									倍面積	380.979890
									面積	190.48

<< 四街道南土地区画整理事業 >>

* * 面積計算 (倍横距法) * *

地 器械点	番 : 44-17 視準点	内角	方向角	距離	緯距	経距	X座標	Y座標	倍横距	倍面積
44-71	44-56	90-00-04	148-56-54	12.611	-10.804	6.505	-39043.077	30133.705	6.505	-70.280020
44-56	44-57	90-00-07	58-57-01	15.569	8.030	13.338	-39035.047	30147.043	26.348	211.574440
44-57	44-69	90-00-01	328-57-02	12.612	10.805	-6.505	-39024.242	30140.538	33.181	358.520705
44-69	44-71	89-59-48	238-56-50	15.569	-8.031	-13.338	-39032.273	30127.200	13.338	-107.117478
									倍面積	392.697647
									面積	196.34