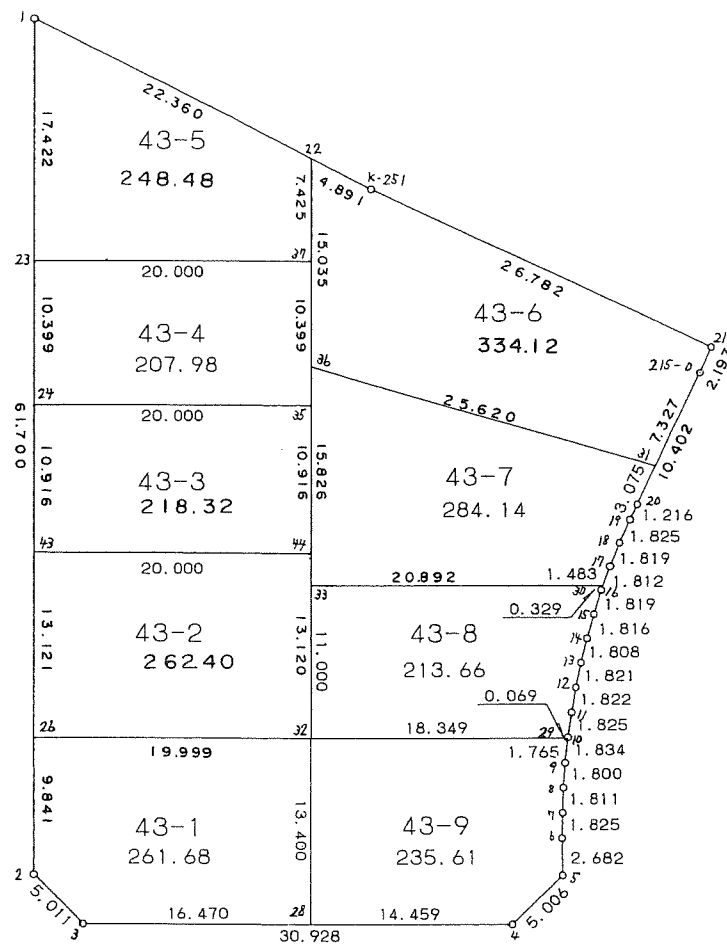


43 街区



<< 四街道南土地区画整理事業 >>

* * 面積計算 (倍横距法) * *

地 器械点	番 : 43-3 視準点	内角	方向角	距離	緯距	経距	X座標	Y座標	倍横距	倍面積
43-24	43-43	90-00-04	148-58-14	10.916	-9.354	5.627	-39074.848	30029.477	5.627	-52.634958
43-43	43-44	89-59-56	58-58-10	20.000	10.310	17.138	-39064.538	30046.615	28.392	292.721520
43-44	43-35	90-00-04	328-58-14	10.916	9.354	-5.627	-39055.184	30040.988	39.903	373.252662
43-35	43-24	89-59-56	238-58-10	20.000	-10.310	-17.138	-39065.494	30023.850	17.138	-176.692780
									倍面積	436.646444
									面積	218.32

* * 面積計算 (倍横距法) * *

地 器械点	番 : 43-4 視準点	内角	方向角	距離	緯距	経距	X座標	Y座標	倍横距	倍面積
43-23	43-24	89-59-56	148-58-06	10.399	-8.911	5.361	-39065.494	30023.850	5.361	-47.771871
43-24	43-35	90-00-04	58-58-10	20.000	10.310	17.138	-39055.184	30040.988	27.860	287.236600
43-35	43-37	89-59-56	328-58-06	10.399	8.911	-5.361	-39046.273	30035.627	39.637	353.205307
43-37	43-23	90-00-04	238-58-10	20.000	-10.310	-17.138	-39056.583	30018.489	17.138	-176.692780
									倍面積	415.977256
									面積	207.98

<< 四街道南土地地区画整理事業 >>

* * 面積計算 (倍横距法) * *

地 器械点	番 : 43 BL 視準点	内角	方向角	距離	緯距	経距	X座標	Y座標	倍横距	倍面積
43-1	43-2	63-26-31	148-58-10	61.700	-52.870	31.806	-39094.524	30041.314	31.806	-1681.583220
43-2	43-3	135-12-20	104-10-30	5.011	-1.227	4.858	-39095.751	30046.172	68.470	-84.012690
43-3	43-4	134-48-15	58-58-45	30.928	15.939	26.505	-39079.812	30072.677	99.833	1591.238187
43-4	43-5	135-05-25	14-04-10	5.006	4.856	1.217	-39074.956	30073.894	127.555	619.407080
43-5	43-6	134-08-33	328-12-43	2.682	2.280	-1.413	-39072.676	30072.481	127.359	290.378520
43-6	43-7	181-41-48	329-54-31	1.825	1.579	-0.915	-39071.097	30071.566	125.031	197.423949
43-7	43-8	180-41-45	330-36-16	1.811	1.578	-0.889	-39069.519	30070.677	123.227	194.452206
43-8	43-9	182-02-51	332-39-07	1.800	1.599	-0.827	-39067.920	30069.850	121.511	194.296089
43-9	43-10	182-15-00	334-54-07	1.834	1.661	-0.778	-39066.259	30069.072	119.906	199.163866
43-10	43-11	182-22-10	337-16-17	1.825	1.683	-0.705	-39064.576	30068.367	118.423	199.305909
43-11	43-12	181-25-45	338-42-02	1.822	1.698	-0.662	-39062.878	30067.705	117.056	198.761088
43-12	43-13	182-15-27	340-57-29	1.821	1.721	-0.594	-39061.157	30067.111	115.800	199.291800
43-13	43-14	181-55-48	342-53-17	1.808	1.728	-0.532	-39059.429	30066.579	114.674	198.156672
43-14	43-15	181-49-15	344-42-32	1.816	1.752	-0.479	-39057.677	30066.100	113.663	199.137576
43-15	43-16	181-46-55	346-29-27	1.819	1.769	-0.425	-39055.908	30065.675	112.759	199.470671
43-16	43-17	182-03-01	348-32-28	1.812	1.776	-0.360	-39054.132	30065.315	111.974	198.865824
43-17	43-18	181-36-48	350-09-16	1.819	1.792	-0.311	-39052.340	30065.004	111.303	199.454976
43-18	43-19	182-38-20	352-47-36	1.825	1.811	-0.229	-39050.529	30064.775	110.763	200.591793
43-19	43-20	181-09-47	353-57-23	1.216	1.209	-0.128	-39049.320	30064.647	110.406	133.480854
43-20	215-0	179-59-24	353-56-47	10.402	10.344	-1.097	-39038.976	30063.550	109.181	1129.368264
215-0	43-21	179-59-34	353-56-21	2.197	2.185	-0.232	-39036.791	30063.318	107.852	235.656620
43-21	K-251	90-11-35	264-07-56	26.782	-2.738	-26.642	-39039.529	30036.676	80.978	-221.717764
K-251	43-1	181-23-43	265-31-39	27.251	-2.125	-27.168	-39041.654	30009.508	27.168	-57.732000
									倍面積	4532.856270
									面積	2266.42

<< 四街道南土地区画整理事業 >>

地番	種別	面積	坪数
43-1	境界点	261.6800000	79.15
43-2	境界点	262.4000000	79.37
43-3	境界点	218.3200000	66.04
43-4	境界点	207.9800000	62.91
43-5	境界点	248.4800000	75.16
43-6	境界点	334.1200000	101.07
43-7	境界点	284.1400000	85.95
43-8	境界点	213.6600000	64.63
43-9	境界点	235.6100000	71.27
	合計	2266.3900000	685.58

<< 四街道南土地区画整理事業 >>

* * 面積計算 (倍横距法) * *

地 器械点	番 : 視準点	43-1 内角	方向角	距離	緯距	経距	X座標	Y座標	倍横距	倍面積
43-2	43-3	135-12-17	104-10-30	5.011	-1.227	4.858	-39095.751	30046.172	4.858	-5.960766
43-3	43-28	134-48-10	58-58-40	16.470	8.488	14.114	-39087.263	30060.286	23.830	202.269040
43-28	43-32	89-59-22	328-58-02	13.400	11.482	-6.908	-39075.781	30053.378	31.036	356.355352
43-32	43-26	90-00-03	238-58-05	19.999	-10.310	-17.137	-39086.091	30036.241	6.991	-72.077210
43-26	43-2	90-00-08	148-58-13	9.841	-8.433	5.073	-39094.524	30041.314	-5.073	42.780609
									倍面積	523.367025
									面積	261.68

* * 面積計算 (倍横距法) * *

地 器械点	番 : 視準点	43-2 内角	方向角	距離	緯距	経距	X座標	Y座標	倍横距	倍面積
43-43	43-26	89-59-55	148-58-05	13.121	-11.243	6.764	-39086.091	30036.241	6.764	-76.047652
43-26	43-32	90-00-00	58-58-05	19.999	10.310	17.137	-39075.781	30053.378	30.665	316.156150
43-32	43-44	90-00-14	328-58-19	13.120	11.243	-6.763	-39064.538	30046.615	41.039	461.401477
43-44	43-43	89-59-51	238-58-10	20.000	-10.310	-17.138	-39074.848	30029.477	17.138	-176.692780
									倍面積	524.817195
									面積	262.40

<< 四街道南土地区画整理事業 >>

* * 面積計算 (倍横距法) * *

地 器械点	番 : 43-5 視準点	内角	方向角	距離	緯距	経距	X座標	Y座標	倍横距	倍面積
43-1	43-23	63-26-35	148-58-11	17.422	-14.929	8.981	-39056.583	30018.489	8.981	-134.077349
43-23	43-37	89-59-59	58-58-10	20.000	10.310	17.138	-39046.273	30035.627	35.100	361.881000
43-37	43-22	90-00-21	328-58-31	7.425	6.363	-3.827	-39039.910	30031.800	48.411	308.039193
43-22	43-1	116-33-05	265-31-36	22.360	-1.744	-22.292	-39041.654	30009.508	22.292	-38.877248
									倍面積	496.965596
									面積	248.48

* * 面積計算 (倍横距法) * *

地 器械点	番 : 43-6 視準点	内角	方向角	距離	緯距	経距	X座標	Y座標	倍横距	倍面積
43-22	43-36	63-26-24	148-58-20	15.035	-12.884	7.750	-39052.794	30039.550	7.750	-99.851000
43-36	43-31	106-15-24	75-13-44	25.620	6.532	24.773	-39046.262	30064.323	40.273	263.063236
43-31	215-0	98-42-54	353-56-38	7.327	7.286	-0.773	-39038.976	30063.550	64.273	468.293078
215-0	43-21	179-59-43	353-56-21	2.197	2.185	-0.232	-39036.791	30063.318	63.268	138.240580
43-21	K-251	90-11-35	264-07-56	26.782	-2.738	-26.642	-39039.529	30036.676	36.394	-99.646772
K-251	43-22	181-24-00	265-31-56	4.891	-0.381	-4.876	-39039.910	30031.800	4.876	-1.857756
									倍面積	668.241366
									面積	334.12

<< 四街道南土地区画整理事業 >>

* * 面積計算 (倍横距法) * *

地 器械点	番 : 視準点	43-7 内角	方向角	距離	緯距	経距	X座標	Y座標	倍横距	倍面積
43-36	43-33	73-44-27	148-58-11	15.826	-13.561	8.158	-39066.355	30047.708	8.158	-110.630638
43-33	43-30	89-59-56	58-58-07	20.892	10.770	17.902	-39055.585	30065.610	34.218	368.527860
43-30	43-17	109-33-17	348-31-24	1.483	1.453	-0.295	-39054.132	30065.315	51.825	75.301725
43-17	43-18	181-37-52	350-09-16	1.819	1.792	-0.311	-39052.340	30065.004	51.219	91.784448
43-18	43-19	182-38-20	352-47-36	1.825	1.811	-0.229	-39050.529	30064.775	50.679	91.779669
43-19	43-20	181-09-47	353-57-23	1.216	1.209	-0.128	-39049.320	30064.647	50.322	60.839298
43-20	43-31	179-59-44	353-57-07	3.075	3.058	-0.324	-39046.262	30064.323	49.870	152.502460
43-31	43-36	81-16-37	255-13-44	25.620	-6.532	-24.773	-39052.794	30039.550	24.773	-161.817236
									倍面積	568.287586
									面積	284.14

<< 四街道南土地区画整理事業 >>

* * 面積計算 (倍横距法) * *

地 器械点	番 : 43-8 視準点	内角	方向角	距離	緯距	経距	X座標	Y座標	倍横距	倍面積
43-33	43-32	90-00-12	148-58-19	11.000	-9.426	5.670	-39075.781	30053.378	5.670	-53.445420
43-32	43-29	89-59-49	58-58-08	18.349	9.459	15.723	-39066.322	30069.101	27.063	255.988917
43-29	43-10	96-18-49	335-16-57	0.069	0.063	-0.029	-39066.259	30069.072	42.757	2.693691
43-10	43-11	181-59-20	337-16-17	1.825	1.683	-0.705	-39064.576	30068.367	42.023	70.724709
43-11	43-12	181-25-45	338-42-02	1.822	1.698	-0.662	-39062.878	30067.705	40.656	69.033888
43-12	43-13	182-15-27	340-57-29	1.821	1.721	-0.594	-39061.157	30067.111	39.400	67.807400
43-13	43-14	181-55-48	342-53-17	1.808	1.728	-0.532	-39059.429	30066.579	38.274	66.137472
43-14	43-15	181-49-15	344-42-32	1.816	1.752	-0.479	-39057.677	30066.100	37.263	65.284776
43-15	43-16	181-46-55	346-29-27	1.819	1.769	-0.425	-39055.908	30065.675	36.359	64.319071
43-16	43-30	182-07-52	348-37-19	0.329	0.323	-0.065	-39055.585	30065.610	35.869	11.585687
43-30	43-33	70-20-48	238-58-07	20.892	-10.770	-17.902	-39066.355	30047.708	17.902	-192.804540
									倍面積	427.325651
									面積	213.66

<< 四街道南土地区画整理事業 >>

* * 面積計算 (倍横距法) * *

地 器械点	番 : 43-9 視準点	内角	方向角	距離	緯距	經距	X座標	Y座標	倍横距	倍面積
43-28	43-4	90-00-48	58-58-50	14.459	7.451	12.391	-39079.812	30072.677	12.391	92.325341
43-4	43-5	135-05-20	14-04-10	5.006	4.856	1.217	-39074.956	30073.894	25.999	126.251144
43-5	43-6	134-08-33	328-12-43	2.682	2.280	-1.413	-39072.676	30072.481	25.803	58.830840
43-6	43-7	181-41-48	329-54-31	1.825	1.579	-0.915	-39071.097	30071.566	23.475	37.067025
43-7	43-8	180-41-45	330-36-16	1.811	1.578	-0.889	-39069.519	30070.677	21.671	34.196838
43-8	43-9	182-02-51	332-39-07	1.800	1.599	-0.827	-39067.920	30069.850	19.955	31.908045
43-9	43-29	182-14-06	334-53-13	1.765	1.598	-0.749	-39066.322	30069.101	18.379	29.369642
43-29	43-32	84-04-55	238-58-08	18.349	-9.459	-15.723	-39075.781	30053.378	1.907	-18.038313
43-32	43-28	89-59-54	148-58-02	13.400	-11.482	6.908	-39087.263	30060.286	-6.908	79.317656
									倍面積	471.228218
									面積	235.61