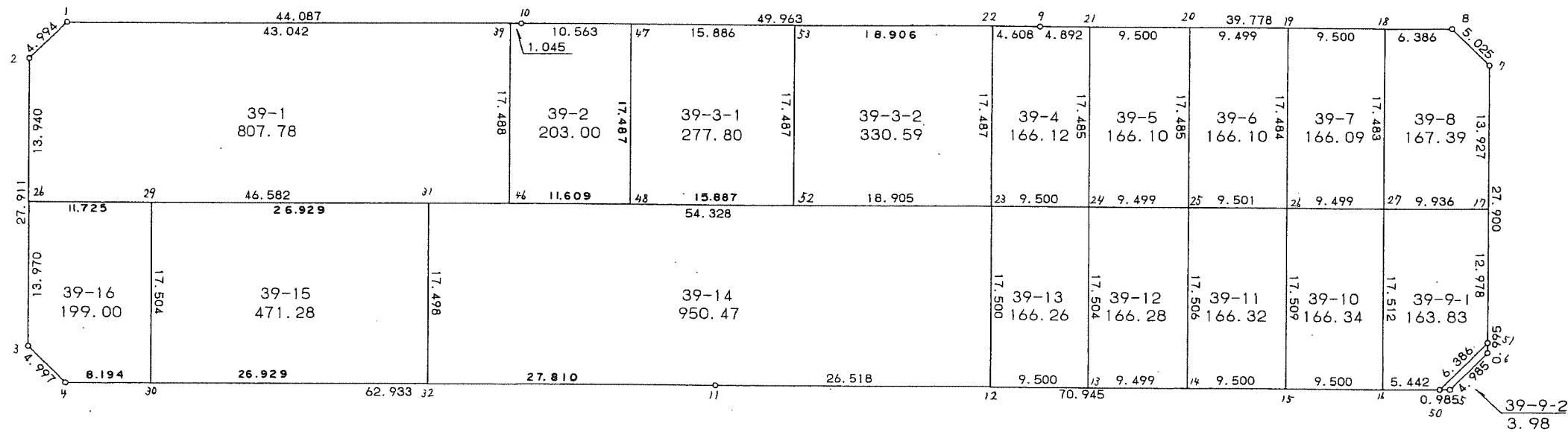
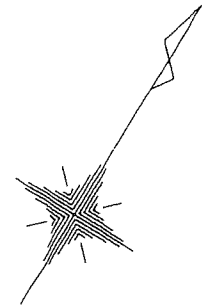


39街区



<< 四街道南土地地区画整理事業 >>

* * 面積計算 (倍横距法) * *

地 器械点	番 : 39 BL 視準点	内角	方向角	距離	緯距	經距	X座標	Y座標	倍横距	倍面積
39-1	39-2	135-09-24	194-05-31	4.994	-4.844	-1.216	-39206.235	29881.061	-1.216	5.890304
39-2	39-3	134-52-46	148-58-17	27.911	-23.917	14.387	-39230.152	29895.448	11.955	-285.927735
39-3	39-4	135-01-03	103-59-20	4.997	-1.208	4.849	-39231.360	29900.297	31.191	-37.678728
39-4	39-11	134-57-55	58-57-15	62.933	32.456	53.918	-39198.904	29954.215	89.958	2919.676848
39-11	39-5	180-01-49	58-59-04	70.945	36.556	60.802	-39162.348	30015.017	204.678	7482.208968
39-5	39-6	134-44-33	13-43-37	4.985	4.843	1.183	-39157.505	30016.200	266.663	1291.448909
39-6	39-7	135-14-11	328-57-48	27.900	23.906	-14.385	-39133.599	30001.815	253.461	6059.238666
39-7	39-8	135-03-13	284-01-01	5.025	1.217	-4.875	-39132.382	29996.940	234.201	285.022617
39-8	39-9	134-57-16	238-58-17	39.778	-20.504	-34.086	-39152.886	29962.854	195.240	-4003.200960
39-9	39-10	179-59-52	238-58-09	49.963	-25.756	-42.813	-39178.642	29920.041	118.341	-3047.990796
39-10	39-1	179-57-58	238-56-07	44.087	-22.749	-37.764	-39201.391	29882.277	37.764	-859.093236
									倍面積	9809.594857
									面積	4904.79

<< 四街道南土地区画整理事業 >>

地番	種別	面積	坪数
39-1	境界点	807.7800000	244.35
39-2	境界点	203.0000000	61.40
39-3-1	境界点	277.8000000	84.03
39-3-2	境界点	330.5900000	100.00
39-4	境界点	166.1200000	50.25
39-5	境界点	166.1000000	50.24
39-6	境界点	166.1000000	50.24
39-7	境界点	166.0900000	50.24
39-8	境界点	167.3900000	50.63
39-9-1	境界点	163.8300000	49.55
39-9-2	境界点	3.9800000	1.20
39-10	境界点	166.3400000	50.31
39-11	境界点	166.3200000	50.31
39-12	境界点	166.2800000	50.29
39-13	境界点	166.2600000	50.29
39-14	境界点	950.4700000	287.51
39-15	境界点	471.2800000	142.56
39-16	境界点	199.0000000	60.19
	合計	4904.7300000	1483.68

<< 四街道南土地地区画整理事業 >>

* * 面積計算 (倍横距法) * *

地 器械点	番 : 39-1 視準点	内角	方向角	距離	緯距	経距	X座標	Y座標	倍横距	倍面積
39-1	39-2	135-09-25	194-05-31	4.994	-4.844	-1.216	-39206.235	29881.061	-1.216	5.890304
39-2	39-28	134-52-46	148-58-17	13.941	-11.946	7.186	-39218.181	29888.247	4.754	-56.791284
39-28	39-46	89-59-41	58-57-58	46.582	24.015	39.914	-39194.166	29928.161	51.854	1245.273810
39-46	39-39	90-00-10	328-58-08	17.488	14.985	-9.015	-39179.181	29919.146	82.753	1240.053705
39-39	39-1	89-57-58	238-56-06	43.042	-22.210	-36.869	-39201.391	29882.277	36.869	-818.860490
									倍面積	1615.566045
									面積	807.78

* * 面積計算 (倍横距法) * *

地 器械点	番 : 39-2 視準点	内角	方向角	距離	緯距	経距	X座標	Y座標	倍横距	倍面積
39-47	39-10	90-00-17	238-58-19	10.563	-5.445	-9.052	-39178.642	29920.041	-9.052	49.288140
39-10	39-39	179-58-13	238-56-32	1.045	-0.539	-0.895	-39179.181	29919.146	-18.999	10.240461
39-39	39-46	90-01-36	148-58-08	17.488	-14.985	9.015	-39194.166	29928.161	-10.879	163.021815
39-46	39-48	89-59-47	58-57-55	11.609	5.985	9.947	-39188.181	29938.108	8.083	48.376755
39-48	39-47	90-00-07	328-58-02	17.487	14.984	-9.015	-39173.197	29929.093	9.015	135.080760
									倍面積	406.007931
									面積	203.00

<< 四街道南土地区画整理事業 >>

* * 面積計算 (倍横距法) * *

地 器械点	番 : 視準点	39-3-1 内角	方向角	距離	緯距	経距	X座標	Y座標	倍横距	倍面積
39-47	39-48	90-00-05	148-58-02	17.487	-14.984	9.015	-39188.181	29938.108	9.015	-135.080760
39-48	39-52	90-00-01	58-58-03	15.887	8.190	13.613	-39179.991	29951.721	31.643	259.156170
39-52	39-53	89-59-49	328-57-52	17.487	14.984	-9.016	-39165.007	29942.705	36.240	543.020160
39-53	39-47	90-00-05	238-57-57	15.886	-8.190	-13.612	-39173.197	29929.093	13.612	-111.482280
									倍面積	555.613290
									面積	277.80

* * 面積計算 (倍横距法) * *

地 器械点	番 : 視準点	39-3-2 内角	方向角	距離	緯距	経距	X座標	Y座標	倍横距	倍面積
39-53	39-52	89-59-45	148-57-52	17.487	-14.984	9.016	-39179.991	29951.721	9.016	-135.095744
39-52	39-23	90-00-10	58-58-02	18.905	9.746	16.199	-39170.245	29967.920	34.231	333.615326
39-23	39-22	90-00-00	328-58-02	17.487	14.984	-9.015	-39155.261	29958.905	41.415	620.562360
39-22	39-53	90-00-05	238-58-07	18.906	-9.746	-16.200	-39165.007	29942.705	16.200	-157.885200
									倍面積	661.196742
									面積	330.59

<< 四街道南土地区画整理事業 >>

* * 面積計算 (倍横距法) * *

地 器械点	番 : 39-4 視準点	内角	方向角	距離	緯距	経距	X座標	Y座標	倍横距	倍面積
39-22	39-23	89-59-26	148-58-02	17.487	-14.984	9.015	-39170.245	29967.920	9.015	-135.080760
39-23	39-24	89-59-48	58-57-50	9.500	4.898	8.140	-39165.347	29976.060	26.170	128.180660
39-24	39-21	90-00-16	328-58-06	17.485	14.983	-9.014	-39150.364	29967.046	25.296	379.009968
39-21	39-9	89-59-59	238-58-05	4.892	-2.522	-4.192	-39152.886	29962.854	12.090	-30.490980
39-9	39-22	180-00-31	238-58-36	4.608	-2.375	-3.949	-39155.261	29958.905	3.949	-9.378875
									倍面積	332.240013
									面積	166.12

* * 面積計算 (倍横距法) * *

地 器械点	番 : 39-5 視準点	内角	方向角	距離	緯距	経距	X座標	Y座標	倍横距	倍面積
39-21	39-24	89-59-46	148-58-06	17.485	-14.983	9.014	-39165.347	29976.060	9.014	-135.056762
39-24	39-25	90-00-02	58-58-08	9.499	4.897	8.140	-39160.450	29984.200	26.168	128.144696
39-25	39-20	90-00-08	328-58-16	17.485	14.983	-9.013	-39145.467	29975.187	25.295	378.994985
39-20	39-21	90-00-04	238-58-20	9.500	-4.897	-8.141	-39150.364	29967.046	8.141	-39.866477
									倍面積	332.216442
									面積	166.10

<< 四街道南土地地区画整理事業 >>

* * 面積計算 (倍横距法) * *

地 器械点	番 : 視準点	39-6 内角	方向角	距離	緯距	経距	X座標	Y座標	倍横距	倍面積
39-20	39-25	89-59-49	148-58-16	17.485	-14.983	9.013	-39160.450	29984.200	9.013	-135.041779
39-25	39-26	89-59-45	58-58-01	9.501	4.898	8.141	-39155.552	29992.341	26.167	128.165966
39-26	39-19	89-59-53	328-57-54	17.484	14.981	-9.014	-39140.571	29983.327	25.294	378.929414
39-19	39-20	90-00-33	238-58-27	9.499	-4.896	-8.140	-39145.467	29975.187	8.140	-39.853440
									倍面積	332.200161
									面積	166.10

* * 面積計算 (倍横距法) * *

地 器械点	番 : 視準点	39-7 内角	方向角	距離	緯距	経距	X座標	Y座標	倍横距	倍面積
39-19	39-26	89-59-34	148-57-54	17.484	-14.981	9.014	-39155.552	29992.341	9.014	-135.038734
39-26	39-27	90-00-14	58-58-08	9.499	4.897	8.140	-39150.655	30000.481	26.168	128.144696
39-27	39-18	89-59-56	328-58-04	17.483	14.981	-9.013	-39135.674	29991.468	25.295	378.944395
39-18	39-19	90-00-16	238-58-20	9.500	-4.897	-8.141	-39140.571	29983.327	8.141	-39.866477
									倍面積	332.183880
									面積	166.09

<< 四街道南土地地区画整理事業 >>

* * 面積計算 (倍横距法) * *

地 器械点	番 : 視準点	39-8 内角	方向角	距離	緯距	経距	X座標	Y座標	倍横距	倍面積
39-18	39-27	89-59-57	148-58-04	17.483	-14.981	9.013	-39150.655	30000.481	9.013	-135.023753
39-27	39-17	89-59-47	58-57-51	9.936	5.123	8.514	-39145.532	30008.995	26.540	135.964420
39-17	39-7	90-00-03	328-57-54	13.927	11.933	-7.180	-39133.599	30001.815	27.874	332.620442
39-7	39-8	135-03-07	284-01-01	5.025	1.217	-4.875	-39132.382	29996.940	15.819	19.251723
39-8	39-18	134-57-06	238-58-07	6.386	-3.292	-5.472	-39135.674	29991.468	5.472	-18.013824
									倍面積	334.799008
									面積	167.39

* * 面積計算 (倍横距法) * *

地 器械点	番 : 視準点	39-9-1 内角	方向角	距離	緯距	経距	X座標	Y座標	倍横距	倍面積
39-27	39-16	90-00-07	148-57-58	17.512	-15.005	9.028	-39165.660	30009.509	9.028	-135.465140
39-16	39-50	90-01-10	58-59-08	5.442	2.804	4.664	-39162.856	30014.173	22.720	63.706880
39-50	39-51	134-43-43	13-42-51	6.386	6.204	1.514	-39156.652	30015.687	28.898	179.283192
39-51	39-17	135-14-47	328-57-38	12.978	11.120	-6.692	-39145.532	30008.995	23.720	263.766400
39-17	39-27	90-00-13	238-57-51	9.936	-5.123	-8.514	-39150.655	30000.481	8.514	-43.617222
									倍面積	327.674110
									面積	163.83

<< 四街道南土地区画整理事業 >>

* * 面積計算 (倍横距法) * *

地 器械点	番 : 視準点	39-9-2 内角	方向角	距離	緯距	経距	X座標	Y座標	倍横距	倍面積
39-5	39-6	134-46-14	13-43-37	4.985	4.843	1.183	-39157.505	30016.200	1.183	5.729269
39-6	39-51	135-15-00	328-58-37	0.995	0.853	-0.513	-39156.652	30015.687	1.853	1.580609
39-51	39-50	44-44-14	193-42-51	6.386	-6.204	-1.514	-39162.856	30014.173	-0.174	1.079496
39-50	39-5	45-14-32	58-57-23	0.985	0.508	0.844	-39162.348	30015.017	-0.844	-0.428752
									倍面積	7.960622
									面積	3.98

* * 面積計算 (倍横距法) * *

地 器械点	番 : 視準点	39-10 内角	方向角	距離	緯距	経距	X座標	Y座標	倍横距	倍面積
39-26	39-15	89-59-58	148-58-06	17.509	-15.003	9.026	-39170.555	30001.367	9.026	-135.417078
39-15	39-16	90-01-02	58-59-08	9.500	4.895	8.142	-39165.660	30009.509	26.194	128.219630
39-16	39-27	89-58-50	328-57-58	17.512	15.005	-9.028	-39150.655	30000.481	25.308	379.746540
39-27	39-26	90-00-10	238-58-08	9.499	-4.897	-8.140	-39155.552	29992.341	8.140	-39.861580
									倍面積	332.687512
									面積	166.34

<< 四街道南土地区画整理事業 >>

* * 面積計算 (倍横距法) * *

地 器械点	番 : 視準点	39-11 内角	方向角	距離	緯距	経距	X座標	Y座標	倍横距	倍面積
39-25	39-14	89-59-57	148-57-58	17.506	-15.000	9.025	-39175.450	29993.225	9.025	-135.375000
39-14	39-15	90-01-10	58-59-08	9.500	4.895	8.142	-39170.555	30001.367	26.192	128.209840
39-15	39-26	89-58-58	328-58-06	17.509	15.003	-9.026	-39155.552	29992.341	25.308	379.695924
39-26	39-25	89-59-55	238-58-01	9.501	-4.898	-8.141	-39160.450	29984.200	8.141	-39.874618
									倍面積	332.656146
									面積	166.32

* * 面積計算 (倍横距法) * *

地 器械点	番 : 視準点	39-12 内角	方向角	距離	緯距	経距	X座標	Y座標	倍横距	倍面積
39-24	39-13	89-59-48	148-57-56	17.504	-14.998	9.024	-39180.345	29985.084	9.024	-135.341952
39-13	39-14	90-01-01	58-58-57	9.499	4.895	8.141	-39175.450	29993.225	26.189	128.195155
39-14	39-25	89-59-01	328-57-58	17.506	15.000	-9.025	-39160.450	29984.200	25.305	379.575000
39-25	39-24	90-00-10	238-58-08	9.499	-4.897	-8.140	-39165.347	29976.060	8.140	-39.861580
									倍面積	332.566623
									面積	166.28

<< 四街道南土地区画整理事業 >>

* * 面積計算 (倍横距法) * *

地 器械点	番 : 視準点	39-13 内角	方向角	距離	緯距	経距	X座標	Y座標	倍横距	倍面積
39-23	39-12	90-00-08	148-57-58	17.500	-14.995	9.022	-39185.240	29976.942	9.022	-135.284890
39-12	39-13	90-01-10	58-59-08	9.500	4.895	8.142	-39180.345	29985.084	26.186	128.180470
39-13	39-24	89-58-48	328-57-56	17.504	14.998	-9.024	-39165.347	29976.060	25.304	379.509392
39-24	39-23	89-59-54	238-57-50	9.500	-4.898	-8.140	-39170.245	29967.920	8.140	-39.869720
									倍面積	332.535252
									面積	166.26

* * 面積計算 (倍横距法) * *

地 器械点	番 : 視準点	39-14 内角	方向角	距離	緯距	経距	X座標	Y座標	倍横距	倍面積
39-32	39-11	89-59-19	58-57-15	27.810	14.342	23.826	-39198.904	29954.215	23.826	341.712492
39-11	39-12	180-01-50	58-59-05	26.518	13.664	22.727	-39185.240	29976.942	70.379	961.658656
39-12	39-23	89-58-53	328-57-58	17.500	14.995	-9.022	-39170.245	29967.920	84.084	1260.839580
39-23	39-31	90-00-02	238-58-00	54.328	-28.008	-46.552	-39198.253	29921.368	28.510	-798.508080
39-31	39-32	89-59-56	148-57-56	17.498	-14.993	9.021	-39213.246	29930.389	-9.021	135.251853
									倍面積	1900.954501
									面積	950.47

<< 四街道南土地区画整理事業 >>

* * 面積計算 (倍横距法) * *

地 器械点	番 : 視準点	39-15 内角	方向角	距離	緯距	経距	X座標	Y座標	倍横距	倍面積
39-29	39-30	89-59-55	148-57-56	17.504	-14.998	9.024	-39227.134	29907.317	9.024	-135.341952
39-30	39-32	89-59-20	58-57-16	26.929	13.888	23.072	-39213.246	29930.389	41.120	571.074560
39-32	39-31	90-00-40	328-57-56	17.498	14.993	-9.021	-39198.253	29921.368	55.171	827.178803
39-31	39-29	90-00-05	238-58-01	26.929	-13.883	-23.075	-39212.136	29898.293	23.075	-320.350225
									倍面積	942.561186
									面積	471.28

* * 面積計算 (倍横距法) * *

地 器械点	番 : 視準点	39-16 内角	方向角	距離	緯距	経距	X座標	Y座標	倍横距	倍面積
39-29	39-28	89-59-52	238-57-48	11.725	-6.045	-10.046	-39218.181	29888.247	-10.046	60.728070
39-28	39-3	90-00-30	148-58-18	13.970	-11.971	7.201	-39230.152	29895.448	-12.891	154.318161
39-3	39-4	135-01-02	103-59-20	4.997	-1.208	4.849	-39231.360	29900.297	-0.841	1.015928
39-4	39-30	134-57-48	58-57-08	8.194	4.226	7.020	-39227.134	29907.317	11.028	46.604328
39-30	39-29	90-00-48	328-57-56	17.504	14.998	-9.024	-39212.136	29898.293	9.024	135.341952
									倍面積	398.008439
									面積	199.00