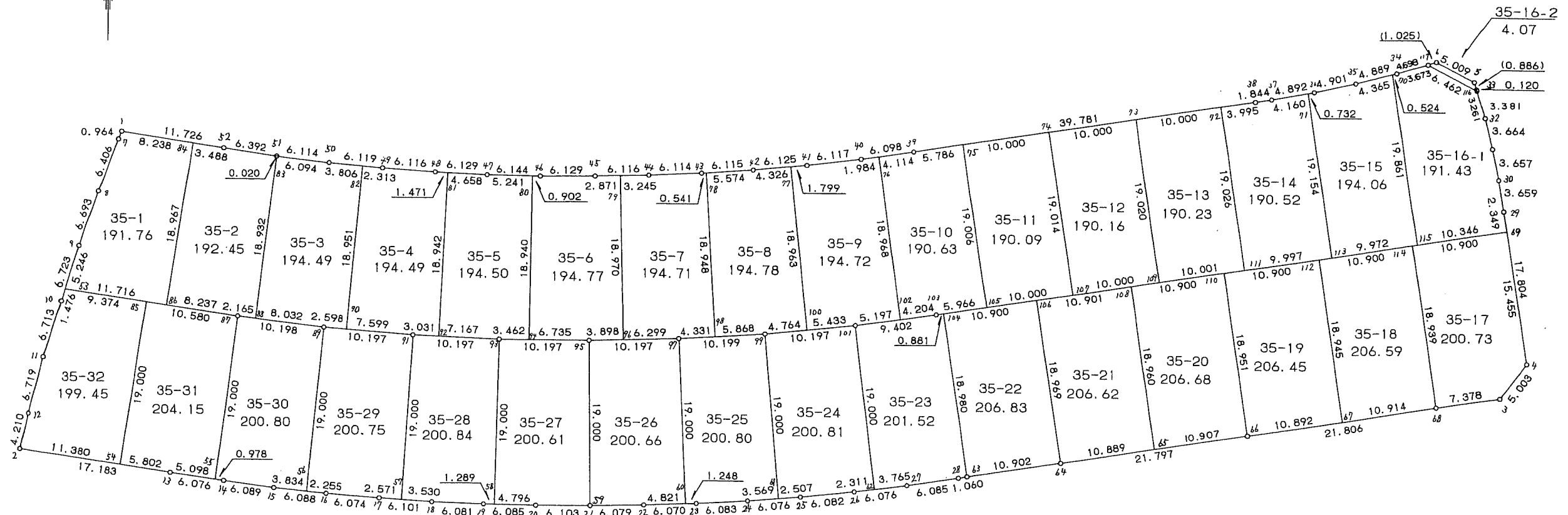
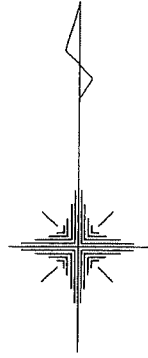


35街区



\* \* 面積計算 (倍横距法) \* \*

地 器械点	番 : 35 BL 視準点	内角	方向角	距離	緯距	経距	X座標	Y座標	倍横距	倍面積
35-1	35-7	102-25-51	201-13-00	0.964	-0.899	-0.349	-39286.798	29758.905	-0.349	0.313751
35-7	35-8	179-28-13	200-41-13	6.406	-5.993	-2.263	-39292.791	29756.642	-2.961	17.745273
35-8	35-9	178-07-18	198-48-31	6.693	-6.336	-2.158	-39299.127	29754.484	-7.382	46.772352
35-9	35-10	178-34-11	197-22-42	6.723	-6.416	-2.008	-39305.543	29752.476	-11.548	74.091968
35-10	35-11	178-26-26	195-49-08	6.713	-6.459	-1.830	-39312.002	29750.646	-15.386	99.378174
35-11	35-12	178-09-34	193-58-42	6.719	-6.520	-1.623	-39318.522	29749.023	-18.839	122.830280
35-12	35-2	179-10-24	193-09-06	4.210	-4.100	-0.958	-39322.622	29748.065	-21.420	87.822000
35-2	35-13	85-31-28	98-40-34	17.183	-2.592	16.986	-39325.214	29765.051	-5.392	13.976064
35-13	35-14	179-33-58	98-14-32	6.076	-0.871	6.013	-39326.085	29771.064	17.607	-15.335697
35-14	35-15	178-59-41	97-14-13	6.089	-0.767	6.040	-39326.852	29777.104	29.660	-22.749220
35-15	35-16	178-34-12	95-48-25	6.088	-0.616	6.057	-39327.468	29783.161	41.757	-25.722312
35-16	35-17	178-47-32	94-35-57	6.074	-0.487	6.054	-39327.955	29789.215	53.868	-26.233716
35-17	35-18	179-02-15	93-38-12	6.101	-0.387	6.089	-39328.342	29795.304	66.011	-25.546257
35-18	35-19	178-26-46	92-04-58	6.081	-0.221	6.077	-39328.563	29801.381	78.177	-17.277117
35-19	35-20	178-58-19	91-03-17	6.085	-0.112	6.084	-39328.675	29807.465	90.338	-10.117856
35-20	35-21	179-04-02	90-07-19	6.103	-0.013	6.103	-39328.688	29813.568	102.525	-1.332825
35-21	35-22	178-31-48	88-39-07	6.079	0.143	6.077	-39328.545	29819.645	114.705	16.402815
35-22	35-23	178-53-35	87-32-42	6.070	0.260	6.064	-39328.285	29825.709	126.846	32.979960
35-23	35-24	178-50-09	86-22-51	6.083	0.384	6.071	-39327.901	29831.780	138.981	53.368704
35-24	35-25	178-45-25	85-08-16	6.076	0.515	6.054	-39327.386	29837.834	151.106	77.819590
35-25	35-26	178-46-29	83-54-45	6.082	0.645	6.048	-39326.741	29843.882	163.208	105.269160
35-26	35-27	178-46-06	82-40-51	6.076	0.774	6.026	-39325.967	29849.908	175.282	135.668268
35-27	35-28	178-51-08	81-31-59	6.085	0.896	6.019	-39325.071	29855.927	187.327	167.844992
35-28	35-63	178-28-17	80-00-16	1.060	0.184	1.044	-39324.887	29856.971	194.390	35.767760
35-63	35-64	180-58-54	80-59-10	10.902	1.708	10.767	-39323.179	29867.738	206.201	352.191308

<< 四街道南土地区画整理事業 >>

器械点	視準点	内角	方向角	距離	緯距	經距	X座標	Y座標	倍横距	倍面積
35-64	35-66	180-00-38	80-59-48	21.797	3.411	21.528	-39319.768	29889.266	238.496	813.509856
35-66	35-68	180-01-01	81-00-49	21.806	3.406	21.538	-39316.362	29910.804	281.562	959.000172
35-68	35-3	180-29-54	81-30-43	7.378	1.089	7.297	-39315.273	29918.101	310.397	338.022333
35-3	35-4	134-25-16	35-55-59	5.003	4.051	2.936	-39311.222	29921.037	320.630	1298.872130
35-4	35-29	135-01-42	350-57-41	17.804	17.583	-2.797	-39293.639	29918.240	320.769	5640.081327
35-29	35-30	179-24-32	350-22-13	3.659	3.607	-0.612	-39290.032	29917.628	317.360	1144.717520
35-30	35-31	177-41-02	348-03-15	3.657	3.578	-0.757	-39286.454	29916.871	315.991	1130.615798
35-31	35-32	177-43-39	345-46-54	3.664	3.552	-0.900	-39282.902	29915.971	314.334	1116.514368
35-32	35-33	178-05-37	343-52-31	3.381	3.248	-0.939	-39279.654	29915.032	312.495	1014.983760
35-33	35-5	178-31-40	342-24-11	0.886	0.845	-0.268	-39278.809	29914.764	311.288	263.038360
35-5	35-6	134-45-01	297-09-12	5.009	2.286	-4.457	-39276.523	29910.307	306.563	700.803018
35-6	35-34	136-44-44	253-53-56	4.698	-1.303	-4.514	-39277.826	29905.793	297.592	-387.762376
35-34	35-35	182-02-11	255-56-07	4.889	-1.188	-4.742	-39279.014	29901.051	288.336	-342.543168
35-35	35-36	181-37-20	257-33-27	4.901	-1.056	-4.786	-39280.070	29896.265	278.808	-294.421248
35-36	35-37	181-56-53	259-30-20	4.892	-0.891	-4.810	-39280.961	29891.455	269.212	-239.867892
35-37	35-38	181-05-55	260-36-15	1.844	-0.301	-1.819	-39281.262	29889.636	262.583	-79.037483
35-38	35-39	180-24-17	261-00-32	39.781	-6.217	-39.292	-39287.479	29850.344	221.472	-1376.891424
35-39	35-40	180-26-14	261-26-46	6.098	-0.907	-6.030	-39288.386	29844.314	176.150	-159.768050
35-40	35-41	181-34-39	263-01-25	6.117	-0.743	-6.072	-39289.129	29838.242	164.048	-121.887664
35-41	35-42	181-17-21	264-18-46	6.125	-0.607	-6.095	-39289.736	29832.147	151.881	-92.191767
35-42	35-43	181-19-00	265-37-46	6.115	-0.466	-6.097	-39290.202	29826.050	139.689	-65.095074
35-43	35-44	181-26-44	267-04-30	6.114	-0.312	-6.106	-39290.514	29819.944	127.486	-39.775632
35-44	35-45	181-22-45	268-27-15	6.116	-0.165	-6.114	-39290.679	29813.830	115.266	-19.018890
35-45	35-46	181-17-36	269-44-51	6.129	-0.027	-6.129	-39290.706	29807.701	103.023	-2.781621
35-46	35-47	181-31-49	271-16-40	6.144	0.137	-6.142	-39290.569	29801.559	90.752	12.433024
35-47	35-48	181-14-50	272-31-30	6.129	0.270	-6.123	-39290.299	29795.436	78.487	21.191490

<< 四街道南土地区画整理事業 >>

器械点	視準点	内角	方向角	距離	緯距	経距	X座標	Y座標	倍横距	倍面積
35-48	35-49	181-25-54	273-57-24	6.116	0.422	-6.101	-39289.877	29789.335	66.263	27.962986
35-49	35-50	181-21-02	275-18-26	6.119	0.566	-6.093	-39289.311	29783.242	54.069	30.603054
35-50	35-51	181-26-12	276-44-38	6.114	0.718	-6.072	-39288.593	29777.170	41.904	30.087072
35-51	35-52	181-22-38	278-07-16	6.392	0.903	-6.328	-39287.690	29770.842	29.504	26.642112
35-52	35-1	180-39-53	278-47-09	11.726	1.791	-11.588	-39285.899	29759.254	11.588	20.754108
									倍面積	12664.717618
									面積	6332.35

<< 四街道南土地区画整理事業 >>

地番	種別	面積	坪数
35-1	境界点	191.7600000	58.00
35-2	境界点	192.4500000	58.21
35-3	境界点	194.4900000	58.83
35-4	境界点	194.4900000	58.83
35-5	境界点	194.5000000	58.83
35-6	境界点	194.7700000	58.91
35-7	境界点	194.7100000	58.89
35-8	境界点	194.7800000	58.92
35-9	境界点	194.7200000	58.90
35-10	境界点	190.6300000	57.66
35-11	境界点	190.0900000	57.50
35-12	境界点	190.1600000	57.52
35-13	境界点	190.2300000	57.54
35-14	境界点	190.5200000	57.63
35-15	境界点	194.0600000	58.70
35-16-1	境界点	191.4300000	57.90
35-16-2	境界点	4.0700000	1.23
35-17	境界点	200.7300000	60.72
35-18	境界点	206.5900000	62.49
35-19	境界点	206.4500000	62.45
35-20	境界点	206.6800000	62.52
35-21	境界点	206.6200000	62.50
35-22	境界点	206.8300000	62.56
35-23	境界点	201.5200000	60.95
35-24	境界点	200.8100000	60.74
35-25	境界点	200.8000000	60.74

<< 四街道南土地区画整理事業 >>

地番	種別	面積	坪数
35-26	境界点	200.6600000	60.69
35-27	境界点	200.6100000	60.68
35-28	境界点	200.8400000	60.75
35-29	境界点	200.7500000	60.72
35-30	境界点	200.8000000	60.74
35-31	境界点	204.1500000	61.75
35-32	境界点	199.4500000	60.33
	合計	6332.1500000	1915.47

<< 四街道南土地区画整理事業 >>

\* \* 面積計算 (倍横距法) \* \*

地 器械点	番 : 35-1 視準点	内角	方向角	距離	緯距	経距	X座標	Y座標	倍横距	倍面積
35-1	35-7	102-25-57	201-13-00	0.964	-0.899	-0.349	-39286.798	29758.905	-0.349	0.313751
35-7	35-8	179-28-13	200-41-13	6.406	-5.993	-2.263	-39292.791	29756.642	-2.961	17.745273
35-8	35-9	178-07-18	198-48-31	6.693	-6.336	-2.158	-39299.127	29754.484	-7.382	46.772352
35-9	35-53	178-34-10	197-22-41	5.246	-5.007	-1.567	-39304.134	29752.917	-11.107	55.612749
35-53	35-86	81-18-04	98-40-45	11.716	-1.768	11.582	-39305.902	29764.499	-1.092	1.930656
35-86	35-84	90-06-12	8-46-57	18.967	18.745	2.896	-39287.157	29767.395	13.386	250.920570
35-84	35-1	90-00-06	278-47-03	8.238	1.258	-8.141	-39285.899	29759.254	8.141	10.241378
									倍面積	383.536729
									面積	191.76

\* \* 面積計算 (倍横距法) \* \*

地 器械点	番 : 35-2 視準点	内角	方向角	距離	緯距	経距	X座標	Y座標	倍横距	倍面積
35-84	35-86	89-59-33	188-46-57	18.967	-18.745	-2.896	-39305.902	29764.499	-2.896	54.285520
35-86	35-87	89-41-59	98-28-56	8.237	-1.215	8.147	-39307.117	29772.646	2.355	-2.861325
35-87	35-88	178-21-38	96-50-34	2.165	-0.258	2.150	-39307.375	29774.796	12.652	-3.264216
35-88	35-83	90-25-19	7-15-53	18.932	18.780	2.394	-39288.595	29777.190	17.196	322.940880
35-83	35-51	88-26-45	275-42-38	0.020	0.002	-0.020	-39288.593	29777.170	19.570	0.039140
35-51	35-52	182-24-38	278-07-16	6.392	0.903	-6.328	-39287.690	29770.842	13.222	11.939466
35-52	35-84	180-40-08	278-47-24	3.488	0.533	-3.447	-39287.157	29767.395	3.447	1.837251
									倍面積	384.916716
									面積	192.45

<< 四街道南土地区画整理事業 >>

\* \* 面積計算 (倍横距法) \* \*

地 器械点	番 : 視準点	35-3 内角	方向角	距離	緯距	経距	X座標	Y座標	倍横距	倍面積
35-83	35-88	90-31-03	187-15-53	18.932	-18.780	-2.394	-39307.375	29774.796	-2.394	44.959320
35-88	35-89	89-34-15	96-50-08	8.032	-0.956	7.975	-39308.331	29782.771	3.187	-3.046772
35-89	35-90	177-46-41	94-36-49	2.598	-0.209	2.590	-39308.540	29785.361	13.752	-2.874168
35-90	35-82	90-26-42	5-03-31	18.951	18.877	1.671	-39289.663	29787.032	18.013	340.031401
35-82	35-50	90-14-51	275-18-22	3.806	0.352	-3.790	-39289.311	29783.242	15.894	5.594688
35-50	35-83	181-26-28	276-44-50	6.094	0.716	-6.052	-39288.595	29777.190	6.052	4.333232
									倍面積	388.997701
									面積	194.49

\* \* 面積計算 (倍横距法) \* \*

地 器械点	番 : 視準点	35-4 内角	方向角	距離	緯距	経距	X座標	Y座標	倍横距	倍面積
35-82	35-90	89-44-59	185-03-31	18.951	-18.877	-1.671	-39308.540	29785.361	-1.671	31.543467
35-90	35-91	89-34-07	94-37-38	7.599	-0.613	7.574	-39309.153	29792.935	4.232	-2.594216
35-91	35-92	177-49-52	92-27-30	3.031	-0.130	3.028	-39309.283	29795.963	14.834	-1.928420
35-92	35-81	90-23-43	2-51-13	18.942	18.919	0.943	-39290.364	29796.906	18.805	355.771795
35-81	35-48	89-40-42	272-31-55	1.471	0.065	-1.470	-39290.299	29795.436	18.278	1.188070
35-48	35-49	181-25-29	273-57-24	6.116	0.422	-6.101	-39289.877	29789.335	10.707	4.518354
35-49	35-82	181-21-08	275-18-32	2.313	0.214	-2.303	-39289.663	29787.032	2.303	0.492842
									倍面積	388.991892
									面積	194.49



<< 四街道南土地区画整理事業 >>

\* \* 面積計算 (倍横距法) \* \*

地 器械点	番 : 35-5 視準点	内角	方向角	距離	緯距	経距	X座標	Y座標	倍横距	倍面積
35-81	35-92	90-19-51	182-51-13	18.942	-18.919	-0.943	-39309.283	29795.963	-0.943	17.840617
35-92	35-93	89-37-03	92-28-16	7.167	-0.309	7.160	-39309.592	29803.123	5.274	-1.629666
35-93	35-94	178-04-30	90-32-46	3.462	-0.033	3.462	-39309.625	29806.585	15.896	-0.524568
35-94	35-80	90-06-05	0-38-51	18.940	18.939	0.214	-39290.686	29806.799	19.572	370.674108
35-80	35-47	90-37-54	271-16-45	5.241	0.117	-5.240	-39290.569	29801.559	14.546	1.701882
35-47	35-81	181-14-37	272-31-22	4.658	0.205	-4.653	-39290.364	29796.906	4.653	0.953865
									倍面積	389.016238
									面積	194.50

\* \* 面積計算 (倍横距法) \* \*

地 器械点	番 : 35-6 視準点	内角	方向角	距離	緯距	経距	X座標	Y座標	倍横距	倍面積
35-80	35-94	89-22-38	180-38-51	18.940	-18.939	-0.214	-39309.625	29806.585	-0.214	4.052946
35-94	35-95	89-54-20	90-33-11	6.735	-0.065	6.735	-39309.690	29813.320	6.307	-0.409955
35-95	35-96	177-36-33	88-09-44	3.898	0.125	3.896	-39309.565	29817.216	16.938	2.117250
35-96	35-79	90-16-45	358-26-29	18.970	18.963	-0.516	-39290.602	29816.700	20.318	385.290234
35-79	35-45	90-01-18	268-27-47	2.871	-0.077	-2.870	-39290.679	29813.830	16.932	-1.303764
35-45	35-46	181-17-04	269-44-51	6.129	-0.027	-6.129	-39290.706	29807.701	7.933	-0.214191
35-46	35-80	181-31-22	271-16-13	0.902	0.020	-0.902	-39290.686	29806.799	0.902	0.018040
									倍面積	389.550560
									面積	194.77

<< 四街道南土地区画整理事業 >>

\* \* 面積計算 (倍横距法) \* \*

地 器械点	番 : 視準点	35-7 内角	方向角	距離	緯距	経距	X座標	Y座標	倍横距	倍面積
35-79	35-96	89-59-43	178-26-29	18.970	-18.963	0.516	-39309.565	29817.216	0.516	-9.784908
35-96	35-97	89-42-43	88-09-12	6.299	0.203	6.296	-39309.362	29823.512	7.328	1.487584
35-97	35-98	177-57-15	86-06-27	4.331	0.294	4.321	-39309.068	29827.833	17.945	5.275830
35-98	35-78	90-07-41	356-14-08	18.948	18.907	-1.244	-39290.161	29826.589	21.022	397.462954
35-78	35-43	89-24-52	265-39-00	0.541	-0.041	-0.539	-39290.202	29826.050	19.239	-0.788799
35-43	35-44	181-25-30	267-04-30	6.114	-0.312	-6.106	-39290.514	29819.944	12.594	-3.929328
35-44	35-79	181-22-16	268-26-46	3.245	-0.088	-3.244	-39290.602	29816.700	3.244	-0.285472
									倍面積	389.437861
									面積	194.71

\* \* 面積計算 (倍横距法) \* \*

地 器械点	番 : 視準点	35-8 内角	方向角	距離	緯距	経距	X座標	Y座標	倍横距	倍面積
35-78	35-98	90-36-30	176-14-08	18.948	-18.907	1.244	-39309.068	29827.833	1.244	-23.520308
35-98	35-99	89-52-30	86-06-38	5.868	0.398	5.854	-39308.670	29833.687	8.342	3.320116
35-99	35-100	177-49-41	83-56-19	4.764	0.503	4.737	-39308.167	29838.424	18.933	9.523299
35-100	35-77	90-05-32	354-01-51	18.963	18.860	-1.972	-39289.307	29836.452	21.698	409.224280
35-77	35-42	90-16-42	264-18-33	4.326	-0.429	-4.305	-39289.736	29832.147	15.421	-6.615609
35-42	35-78	181-19-05	265-37-38	5.574	-0.425	-5.558	-39290.161	29826.589	5.558	-2.362150
									倍面積	389.569628
									面積	194.78

<< 四街道南土地区画整理事業 >>

\* \* 面積計算 (倍横距法) \* \*

地 器械点	番 : 35-9 視準点	内角	方向角	距離	緯距	経距	X座標	Y座標	倍横距	倍面積
35-77	35-100	89-42-35	174-01-51	18.963	-18.860	1.972	-39308.167	29838.424	1.972	-37.191920
35-100	35-101	89-54-18	83-56-09	5.433	0.574	5.403	-39307.593	29843.827	9.347	5.365178
35-101	35-102	178-01-23	81-57-32	5.197	0.727	5.146	-39306.866	29848.973	19.896	14.464392
35-102	35-76	89-52-00	351-49-32	18.968	18.775	-2.697	-39288.091	29846.276	22.345	419.527375
35-76	35-40	89-37-25	261-26-57	1.984	-0.295	-1.962	-39288.386	29844.314	17.686	-5.217370
35-40	35-41	181-34-28	263-01-25	6.117	-0.743	-6.072	-39289.129	29838.242	9.652	-7.171436
35-41	35-77	181-17-51	264-19-16	1.799	-0.178	-1.790	-39289.307	29836.452	1.790	-0.318620
									倍面積	389.457599
									面積	194.72

\* \* 面積計算 (倍横距法) \* \*

地 器械点	番 : 35-10 視準点	内角	方向角	距離	緯距	経距	X座標	Y座標	倍横距	倍面積
35-76	35-102	90-22-52	171-49-32	18.968	-18.775	2.697	-39306.866	29848.973	2.697	-50.636175
35-102	35-103	90-07-17	81-56-49	4.204	0.589	4.163	-39306.277	29853.136	9.557	5.629073
35-103	35-105	179-05-40	81-02-29	5.966	0.929	5.893	-39305.348	29859.029	19.613	18.220477
35-105	35-75	89-58-07	351-00-36	19.006	18.773	-2.970	-39286.575	29856.059	22.536	423.068328
35-75	35-39	90-00-05	261-00-41	5.786	-0.904	-5.715	-39287.479	29850.344	13.851	-12.521304
35-39	35-76	180-25-59	261-26-40	4.114	-0.612	-4.068	-39288.091	29846.276	4.068	-2.489616
									倍面積	381.270783
									面積	190.63

<< 四街道南土地区画整理事業 >>

\* \* 面積計算 (倍横距法) \* \*

地 器械点	番 : 35-11 視準点	内角	方向角	距離	緯距	経距	X座標	Y座標	倍横距	倍面積
35-75	35-105	90-00-08	171-00-36	19.006	-18.773	2.970	-39305.348	29859.029	2.970	-55.755810
35-105	35-107	90-02-18	81-02-54	10.000	1.556	9.878	-39303.792	29868.907	15.818	24.612808
35-107	35-74	89-57-43	351-00-37	19.014	18.780	-2.971	-39285.012	29865.936	22.725	426.775500
35-74	35-75	89-59-51	261-00-28	10.000	-1.563	-9.877	-39286.575	29856.059	9.877	-15.437751
									倍面積	380.194747
									面積	190.09

\* \* 面積計算 (倍横距法) \* \*

地 器械点	番 : 35-12 視準点	内角	方向角	距離	緯距	経距	X座標	Y座標	倍横距	倍面積
35-74	35-107	90-00-09	171-00-37	19.014	-18.780	2.971	-39303.792	29868.907	2.971	-55.795380
35-107	35-109	90-01-56	81-02-33	10.000	1.557	9.878	-39302.235	29878.785	15.820	24.631740
35-109	35-73	89-58-04	351-00-37	19.020	18.786	-2.972	-39283.449	29875.813	22.726	426.930636
35-73	35-74	89-59-51	261-00-28	10.000	-1.563	-9.877	-39285.012	29865.936	9.877	-15.437751
									倍面積	380.329245
									面積	190.16

<< 四街道南土地区画整理事業 >>

\* \* 面積計算 (倍横距法) \* \*

地 器械点	番 : 35-13 視準点	内角	方向角	距離	緯距	経距	X座標	Y座標	倍横距	倍面積
35-73	35-109	90-00-09	171-00-37	19.020	-18.786	2.972	-39302.235	29878.785	2.972	-55.831992
35-109	35-111	90-01-59	81-02-36	10.001	1.557	9.879	-39300.678	29888.664	15.823	24.636411
35-111	35-72	89-57-49	351-00-25	19.026	18.792	-2.974	-39281.886	29885.690	22.728	427.104576
35-72	35-73	90-00-03	261-00-28	10.000	-1.563	-9.877	-39283.449	29875.813	9.877	-15.437751
									倍面積	380.471244
									面積	190.23

\* \* 面積計算 (倍横距法) \* \*

地 器械点	番 : 35-14 視準点	内角	方向角	距離	緯距	経距	X座標	Y座標	倍横距	倍面積
35-72	35-111	89-59-35	171-00-25	19.026	-18.792	2.974	-39300.678	29888.664	2.974	-55.887408
35-111	35-113	90-02-19	81-02-44	9.997	1.556	9.875	-39299.122	29898.539	15.823	24.620588
35-113	35-71	89-57-42	351-00-26	19.154	18.919	-2.994	-39280.203	29895.545	22.704	429.536976
35-71	35-37	88-29-36	259-30-02	4.160	-0.758	-4.090	-39280.961	29891.455	15.620	-11.839960
35-37	35-38	181-06-13	260-36-15	1.844	-0.301	-1.819	-39281.262	29889.636	9.711	-2.923011
35-38	35-72	180-24-35	261-00-50	3.995	-0.624	-3.946	-39281.886	29885.690	3.946	-2.462304
									倍面積	381.044881
									面積	190.52

<< 四街道南土地区画整理事業 >>

\* \* 面積計算 (倍横距法) \* \*

地 器械点	番 : 視準点	35-15 内角	方向角	距離	緯距	経距	X座標	Y座標	倍横距	倍面積
35-71	35-113	91-28-23	171-00-26	19.154	-18.919	2.994	-39299.122	29898.539	2.994	-56.643486
35-113	35-115	90-02-19	81-02-45	9.972	1.552	9.850	-39297.570	29908.389	15.838	24.580576
35-115	35-70	89-57-46	351-00-31	19.861	19.617	-3.104	-39277.953	29905.285	22.584	443.030328
35-70	35-35	84-55-24	255-55-55	4.365	-1.061	-4.234	-39279.014	29901.051	15.246	-16.176006
35-35	35-36	181-37-32	257-33-27	4.901	-1.056	-4.786	-39280.070	29896.265	6.226	-6.574656
35-36	35-71	181-58-36	259-32-03	0.732	-0.133	-0.720	-39280.203	29895.545	0.720	-0.095760
									倍面積	388.120996
									面積	194.06

\* \* 面積計算 (倍横距法) \* \*

地 器械点	番 : 視準点	35-16-1 内角	方向角	距離	緯距	経距	X座標	Y座標	倍横距	倍面積
35-70	35-115	95-02-41	171-00-31	19.861	-19.617	3.104	-39297.570	29908.389	3.104	-60.891168
35-115	35-69	90-02-00	81-02-31	10.346	1.611	10.220	-39295.959	29918.609	16.428	26.465508
35-69	35-29	89-55-15	350-57-46	2.349	2.320	-0.369	-39293.639	29918.240	26.279	60.967280
35-29	35-30	179-24-27	350-22-13	3.659	3.607	-0.612	-39290.032	29917.628	25.298	91.249886
35-30	35-31	177-41-02	348-03-15	3.657	3.578	-0.757	-39286.454	29916.871	23.929	85.617962
35-31	35-32	177-43-39	345-46-54	3.664	3.552	-0.900	-39282.902	29915.971	22.272	79.110144
35-32	35-116	178-05-22	343-52-16	3.261	3.133	-0.906	-39279.769	29915.065	20.466	64.119978
35-116	35-117	133-24-42	297-16-58	6.462	2.962	-5.743	-39276.807	29909.322	13.817	40.925954
35-117	35-34	136-36-40	253-53-38	3.673	-1.019	-3.529	-39277.826	29905.793	4.545	-4.631355
35-34	35-70	182-04-12	255-57-50	0.524	-0.127	-0.508	-39277.953	29905.285	0.508	-0.064516
									倍面積	382.869673
									面積	191.43

<< 四街道南土地区画整理事業 >>

\* \* 面積計算 ( 倍横距法 ) \* \*

地 器械点	番 : 視準点	35-16-2 内角	方向角	距離	緯距	経距	X座標	Y座標	倍横距	倍面積
35-33	35-5	178-24-51	342-24-11	0.886	0.845	-0.268	-39278.809	29914.764	-0.268	-0.226460
35-5	35-6	134-45-01	297-09-12	5.009	2.286	-4.457	-39276.523	29910.307	-4.993	-11.413998
35-6	35-117	136-45-47	253-54-59	1.025	-0.284	-0.985	-39276.807	29909.322	-10.435	2.963540
35-117	35-116	43-21-59	117-16-58	6.462	-2.962	5.743	-39279.769	29915.065	-5.677	16.815274
35-116	35-33	46-42-22	343-59-20	0.120	0.115	-0.033	-39279.654	29915.032	0.033	0.003795
									倍面積	8.142151
									面積	4.07

\* \* 面積計算 ( 倍横距法 ) \* \*

地 器械点	番 : 視準点	35-17 内角	方向角	距離	緯距	経距	X座標	Y座標	倍横距	倍面積
35-114	35-68	89-57-32	171-00-08	18.939	-18.706	2.962	-39316.362	29910.804	2.962	-55.407172
35-68	35-3	90-30-35	81-30-43	7.378	1.089	7.297	-39315.273	29918.101	13.221	14.397669
35-3	35-4	134-25-16	35-55-59	5.003	4.051	2.936	-39311.222	29921.037	23.454	95.012154
35-4	35-69	135-01-42	350-57-41	15.455	15.263	-2.428	-39295.959	29918.609	23.962	365.732006
35-69	35-114	90-04-55	261-02-36	10.900	-1.697	-10.767	-39297.656	29907.842	10.767	-18.271599
									倍面積	401.463058
									面積	200.73

<< 四街道南土地区画整理事業 >>

\* \* 面積計算 (倍横距法) \* \*

地 器械点	番 : 視準点	35-18 内角	方向角	距離	緯距	経距	X座標	Y座標	倍横距	倍面積
35-112	35-67	90-00-05	171-02-41	18.945	-18.714	2.949	-39318.067	29900.024	2.949	-55.187586
35-67	35-68	89-58-04	81-00-45	10.914	1.705	10.780	-39316.362	29910.804	16.678	28.435990
35-68	35-114	89-59-23	351-00-08	18.939	18.706	-2.962	-39297.656	29907.842	24.496	458.222176
35-114	35-112	90-02-28	261-02-36	10.900	-1.697	-10.767	-39299.353	29897.075	10.767	-18.271599
									倍面積	413.198981
									面積	206.59

\* \* 面積計算 (倍横距法) \* \*

地 器械点	番 : 視準点	35-19 内角	方向角	距離	緯距	経距	X座標	Y座標	倍横距	倍面積
35-110	35-66	89-58-19	171-01-13	18.951	-18.719	2.958	-39319.768	29889.266	2.958	-55.370802
35-66	35-67	89-59-41	81-00-54	10.892	1.701	10.758	-39318.067	29900.024	16.674	28.362474
35-67	35-112	90-01-47	351-02-41	18.945	18.714	-2.949	-39299.353	29897.075	24.483	458.174862
35-112	35-110	90-00-13	261-02-54	10.900	-1.696	-10.767	-39301.049	29886.308	10.767	-18.260832
									倍面積	412.905702
									面積	206.45



<< 四街道南土地区画整理事業 >>

\* \* 面積計算 (倍横距法) \* \*

地 器械点	番 : 視準点	35-20 内角	方向角	距離	緯距	経距	X座標	Y座標	倍横距	倍面積
35-108	35-65	89-59-59	171-02-35	18.960	-18.729	2.952	-39321.475	29878.493	2.952	-55.288008
35-65	35-66	89-57-11	80-59-46	10.907	1.707	10.773	-39319.768	29889.266	16.677	28.467639
35-66	35-110	90-01-27	351-01-13	18.951	18.719	-2.958	-39301.049	29886.308	24.492	458.465748
35-110	35-108	90-01-23	261-02-36	10.900	-1.697	-10.767	-39302.746	29875.541	10.767	-18.271599
									倍面積	413.373780
									面積	206.68

\* \* 面積計算 (倍横距法) \* \*

地 器械点	番 : 視準点	35-21 内角	方向角	距離	緯距	経距	X座標	Y座標	倍横距	倍面積
35-106	35-64	89-57-48	171-00-27	18.969	-18.736	2.965	-39323.179	29867.738	2.965	-55.552240
35-64	35-65	89-59-22	80-59-49	10.889	1.704	10.755	-39321.475	29878.493	16.685	28.431240
35-65	35-108	90-02-46	351-02-35	18.960	18.729	-2.952	-39302.746	29875.541	24.488	458.635752
35-108	35-106	90-00-04	261-02-39	10.901	-1.697	-10.768	-39304.443	29864.773	10.768	-18.273296
									倍面積	413.241456
									面積	206.62

<< 四街道南土地区画整理事業 >>

\* \* 面積計算 (倍横距法) \* \*

地 器械点	番 : 35-22 視準点	内角	方向角	距離	緯距	経距	X座標	Y座標	倍横距	倍面積
35-104	35-63	89-58-09	171-00-45	18.980	-18.747	2.965	-39324.887	29856.971	2.965	-55.584855
35-63	35-64	89-58-25	80-59-10	10.902	1.708	10.767	-39323.179	29867.738	16.697	28.518476
35-64	35-106	90-01-17	351-00-27	18.969	18.736	-2.965	-39304.443	29864.773	24.499	459.013264
35-106	35-104	90-02-09	261-02-36	10.900	-1.697	-10.767	-39306.140	29854.006	10.767	-18.271599
									倍面積	413.675286
									面積	206.83

\* \* 面積計算 (倍横距法) \* \*

地 器械点	番 : 35-23 視準点	内角	方向角	距離	緯距	経距	X座標	Y座標	倍横距	倍面積
35-101	35-62	90-57-02	172-54-15	19.000	-18.854	2.347	-39326.447	29846.174	2.347	-44.250338
35-62	35-27	89-46-15	82-40-30	3.765	0.480	3.734	-39325.967	29849.908	8.428	4.045440
35-27	35-28	178-51-29	81-31-59	6.085	0.896	6.019	-39325.071	29855.927	18.181	16.290176
35-28	35-63	178-28-17	80-00-16	1.060	0.184	1.044	-39324.887	29856.971	25.244	4.644896
35-63	35-104	91-00-29	351-00-45	18.980	18.747	-2.965	-39306.140	29854.006	23.323	437.236281
35-104	35-103	90-02-19	261-03-04	0.881	-0.137	-0.870	-39306.277	29853.136	19.488	-2.669856
35-103	35-101	180-54-09	261-57-13	9.402	-1.316	-9.309	-39307.593	29843.827	9.309	-12.250644
									倍面積	403.045955
									面積	201.52

<< 四街道南土地区画整理事業 >>

\* \* 面積計算 (倍横距法) \* \*

地 器械点	番 : 35-24 視準点	内角	方向角	距離	緯距	経距	X座標	Y座標	倍横距	倍面積
35-99	35-61	91-05-02	175-01-16	19.000	-18.928	1.649	-39327.598	29835.336	1.649	-31.212272
35-61	35-25	90-07-41	85-08-57	2.507	0.212	2.498	-39327.386	29837.834	5.796	1.228752
35-25	35-26	178-45-48	83-54-45	6.082	0.645	6.048	-39326.741	29843.882	14.342	9.250590
35-26	35-62	178-46-41	82-41-26	2.311	0.294	2.292	-39326.447	29846.174	22.682	6.668508
35-62	35-101	90-12-49	352-54-15	19.000	18.854	-2.347	-39307.593	29843.827	22.627	426.609458
35-101	35-99	91-01-59	263-56-14	10.197	-1.077	-10.140	-39308.670	29833.687	10.140	-10.920780
									倍面積	401.624256
									面積	200.81

\* \* 面積計算 (倍横距法) \* \*

地 器械点	番 : 35-25 視準点	内角	方向角	距離	緯距	経距	X座標	Y座標	倍横距	倍面積
35-97	35-60	91-01-28	177-08-02	19.000	-18.976	0.950	-39328.338	29824.462	0.950	-18.027200
35-60	35-23	90-25-57	87-33-59	1.248	0.053	1.247	-39328.285	29825.709	3.147	0.166791
35-23	35-24	178-48-52	86-22-51	6.083	0.384	6.071	-39327.901	29831.780	10.465	4.018560
35-24	35-61	178-44-56	85-07-47	3.569	0.303	3.556	-39327.598	29835.336	20.092	6.087876
35-61	35-99	89-53-29	355-01-16	19.000	18.928	-1.649	-39308.670	29833.687	21.999	416.397072
35-99	35-97	91-05-18	266-06-34	10.199	-0.692	-10.175	-39309.362	29823.512	10.175	-7.041100
									倍面積	401.601999
									面積	200.80

<< 四街道南土地区画整理事業 >>

\* \* 面積計算 (倍横距法) \* \*

地 器械点	番 : 視準点	35-26 内角	方向角	距離	緯距	経距	X座標	Y座標	倍横距	倍面積
35-95	35-21	91-05-44	179-15-08	19.000	-18.998	0.248	-39328.688	29813.568	0.248	-4.711504
35-21	35-22	89-23-59	88-39-07	6.079	0.143	6.077	-39328.545	29819.645	6.573	0.939939
35-22	35-60	178-53-15	87-32-22	4.821	0.207	4.817	-39328.338	29824.462	17.467	3.615669
35-60	35-97	89-35-40	357-08-02	19.000	18.976	-0.950	-39309.362	29823.512	21.334	404.833984
35-97	35-95	91-01-22	268-09-24	10.197	-0.328	-10.192	-39309.690	29813.320	10.192	-3.342976
									倍面積	401.335112
									面積	200.66

\* \* 面積計算 (倍横距法) \* \*

地 器械点	番 : 視準点	35-27 内角	方向角	距離	緯距	経距	X座標	Y座標	倍横距	倍面積
35-93	35-58	90-48-56	181-21-58	19.000	-18.995	-0.453	-39328.587	29802.670	-0.453	8.604735
35-58	35-20	89-41-07	91-03-05	4.796	-0.088	4.795	-39328.675	29807.465	3.889	-0.342232
35-20	35-21	179-04-14	90-07-19	6.103	-0.013	6.103	-39328.688	29813.568	14.787	-0.192231
35-21	35-95	89-07-49	359-15-08	19.000	18.998	-0.248	-39309.690	29813.320	20.642	392.156716
35-95	35-93	91-17-54	270-33-02	10.197	0.098	-10.197	-39309.592	29803.123	10.197	0.999306
									倍面積	401.226294
									面積	200.61

<< 四街道南土地地区画整理事業 >>

\* \* 面積計算 (倍横距法) \* \*

地 器械点	番 : 35-28 視準点	内角	方向角	距離	緯距	経距	X座標	Y座標	倍横距	倍面積
35-91	35-57	91-00-54	183-28-56	19.000	-18.965	-1.154	-39328.118	29791.781	-1.154	21.885610
35-57	35-18	90-09-21	93-38-17	3.530	-0.224	3.523	-39328.342	29795.304	1.215	-0.272160
35-18	35-19	178-26-41	92-04-58	6.081	-0.221	6.077	-39328.563	29801.381	10.815	-2.390115
35-19	35-58	178-59-02	91-04-00	1.289	-0.024	1.289	-39328.587	29802.670	18.181	-0.436344
35-58	35-93	90-17-58	1-21-58	19.000	18.995	0.453	-39309.592	29803.123	19.923	378.437385
35-93	35-91	91-06-04	272-28-02	10.197	0.439	-10.188	-39309.153	29792.935	10.188	4.472532
									倍面積	401.696908
									面積	200.84

\* \* 面積計算 (倍横距法) \* \*

地 器械点	番 : 35-29 視準点	内角	方向角	距離	緯距	経距	X座標	Y座標	倍横距	倍面積
35-89	35-56	90-58-24	185-35-49	19.000	-18.909	-1.853	-39327.240	29780.918	-1.853	35.038377
35-56	35-16	90-12-26	95-48-15	2.255	-0.228	2.243	-39327.468	29783.161	-1.463	0.333564
35-16	35-17	178-47-42	94-35-57	6.074	-0.487	6.054	-39327.955	29789.215	6.834	-3.328158
35-17	35-57	179-02-08	93-38-05	2.571	-0.163	2.566	-39328.118	29791.781	15.454	-2.519002
35-57	35-91	89-50-51	3-28-56	19.000	18.965	1.154	-39309.153	29792.935	19.174	363.634910
35-91	35-89	91-08-29	274-37-25	10.197	0.822	-10.164	-39308.331	29782.771	10.164	8.354808
									倍面積	401.514499
									面積	200.75

<< 四街道南土地地区画整理事業 >>

\* \* 面積計算 (倍横距法) \* \*

地 器械点	番 : 視準点	35-30 内角	方向角	距離	緯距	経距	X座標	Y座標	倍横距	倍面積
35-87	35-55	90-52-33	187-42-47	19.000	-18.828	-2.550	-39325.945	29770.096	-2.550	48.011400
35-55	35-14	90-30-59	98-13-46	0.978	-0.140	0.968	-39326.085	29771.064	-4.132	0.578480
35-14	35-15	179-00-27	97-14-13	6.089	-0.767	6.040	-39326.852	29777.104	2.876	-2.205892
35-15	35-56	178-34-18	95-48-31	3.834	-0.388	3.814	-39327.240	29780.918	12.730	-4.939240
35-56	35-89	89-47-18	5-35-49	19.000	18.909	1.853	-39308.331	29782.771	18.397	347.868873
35-89	35-87	91-14-25	276-50-14	10.198	1.214	-10.125	-39307.117	29772.646	10.125	12.291750
									倍面積	401.605371
									面積	200.80

\* \* 面積計算 (倍横距法) \* \*

地 器械点	番 : 視準点	35-31 内角	方向角	距離	緯距	経距	X座標	Y座標	倍横距	倍面積
35-85	35-54	90-11-58	188-40-44	19.000	-18.782	-2.867	-39324.339	29759.315	-2.867	53.847994
35-54	35-13	89-59-40	98-40-24	5.802	-0.875	5.736	-39325.214	29765.051	0.002	-0.001750
35-13	35-55	179-34-16	98-14-40	5.098	-0.731	5.045	-39325.945	29770.096	10.783	-7.882373
35-55	35-87	89-28-07	7-42-47	19.000	18.828	2.550	-39307.117	29772.646	18.378	346.020984
35-87	35-85	90-45-59	278-28-46	10.580	1.560	-10.464	-39305.557	29762.182	10.464	16.323840
									倍面積	408.308695
									面積	204.15

<< 四街道南土地区画整理事業 >>

\* \* 面積計算 ( 倍横距法 ) \* \*

地 器械点	番 : 35-32 視準点	内角	方向角	距離	緯距	経距	X座標	Y座標	倍横距	倍面積
35-53	35-10	98-38-52	197-22-46	1.476	-1.409	-0.441	-39305.543	29752.476	-0.441	0.621369
35-10	35-11	178-26-22	195-49-08	6.713	-6.459	-1.830	-39312.002	29750.646	-2.712	17.516808
35-11	35-12	178-09-34	193-58-42	6.719	-6.520	-1.623	-39318.522	29749.023	-6.165	40.195800
35-12	35-2	179-10-24	193-09-06	4.210	-4.100	-0.958	-39322.622	29748.065	-8.746	35.858600
35-2	35-54	85-31-34	98-40-40	11.380	-1.717	11.250	-39324.339	29759.315	1.546	-2.654482
35-54	35-85	90-00-04	8-40-44	19.000	18.782	2.867	-39305.557	29762.182	15.663	294.182466
35-85	35-53	90-03-10	278-43-54	9.374	1.423	-9.265	-39304.134	29752.917	9.265	13.184095
									倍面積	398.904656
									面積	199.45