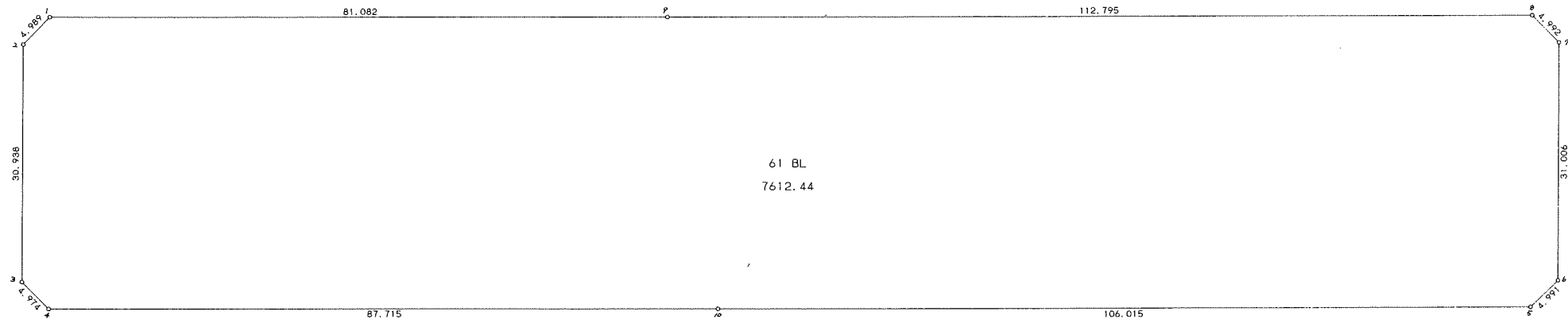


61 街区



<< 四街道南土地区画整理事業 >>

* * 面積計算 (倍横距法) * *

地 器械点	番 : 61 BL 視準点	内角	方向角	距離	緯距	経距	X座標	Y座標	倍横距	倍面積
61-1	61-2	134-03-44	182-26-08	4.989	-4.984	-0.212	-38984.760	30686.133	-0.212	1.056608
61-2	61-3	135-58-26	138-24-34	30.938	-23.139	20.537	-39007.899	30706.670	20.113	-465.394707
61-3	61-4	134-51-08	93-15-42	4.974	-0.283	4.966	-39008.182	30711.636	45.616	-12.909328
61-4	61-10	135-06-32	48-22-14	87.715	58.270	65.563	-38949.912	30777.199	116.145	6767.769150
61-10	61-5	179-59-40	48-21-54	106.015	70.435	79.235	-38879.477	30856.434	260.943	18379.520205
61-5	61-6	136-06-59	4-28-53	4.991	4.976	0.390	-38874.501	30856.824	340.568	1694.666368
61-6	61-7	133-57-35	318-26-28	31.006	23.201	-20.569	-38851.300	30836.255	320.389	7433.345189
61-7	61-8	135-03-41	273-30-09	4.992	0.305	-4.983	-38850.995	30831.272	294.837	89.925285
61-8	61-9	134-52-32	228-22-41	112.795	-74.920	-84.319	-38925.915	30746.953	205.535	-15398.682200
61-9	61-1	179-59-43	228-22-24	81.082	-53.861	-60.608	-38979.776	30686.345	60.608	-3264.407488
									倍面積	15224.889082
									面積	7612.44