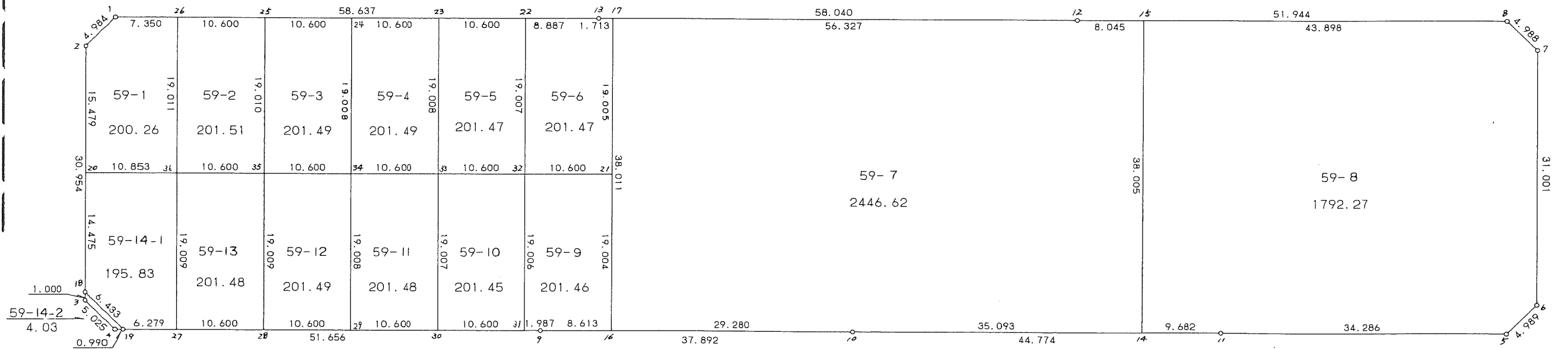
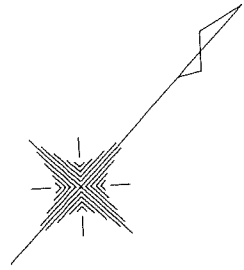


59 街区



<< 四街道南土地地区画整理事業 >>

* * 面積計算 (倍横距法) * *

地 器械点	番 : 視準点	59 BL 内角	方向角	距離	緯距	経距	X座標	Y座標	倍横距	倍面積
59-1	59-2	134-51-27	183-14-37	4.984	-4.976	-0.282	-39105.445	30550.233	-0.282	1.403232
59-2	59-3	135-05-26	138-20-03	30.954	-23.124	20.578	-39128.569	30570.811	20.014	-462.803736
59-3	59-4	134-44-45	93-04-48	5.025	-0.270	5.018	-39128.839	30575.829	45.610	-12.314700
59-4	59-9	135-17-46	48-22-34	51.656	34.312	38.614	-39094.527	30614.443	89.242	3062.071504
59-9	59-10	179-59-42	48-22-16	37.892	25.172	28.323	-39069.355	30642.766	156.179	3931.337788
59-10	59-11	180-00-05	48-22-21	44.774	29.743	33.468	-39039.612	30676.234	217.970	6483.081710
59-11	59-5	180-03-27	48-25-48	34.286	22.750	25.651	-39016.862	30701.885	277.089	6303.774750
59-5	59-6	134-46-33	3-12-21	4.989	4.981	0.279	-39011.881	30702.164	303.019	1509.337639
59-6	59-7	135-06-56	318-19-17	31.001	23.154	-20.614	-38988.727	30681.550	282.684	6545.265336
59-7	59-8	134-36-33	272-55-50	4.988	0.255	-4.981	-38988.472	30676.569	257.089	65.557695
59-8	59-12	135-26-38	228-22-28	51.944	-34.504	-38.828	-39022.976	30637.741	213.280	-7359.013120
59-12	59-13	180-00-09	228-22-37	58.040	-38.552	-43.387	-39061.528	30594.354	131.065	-5052.817880
59-13	59-1	180-00-33	228-23-10	58.637	-38.941	-43.839	-39100.469	30550.515	43.839	-1707.134499
									倍面積	13307.745719
									面積	6653.87

<< 四街道南土地区画整理事業 >>

地番	種別	面積	坪数
59-1	境界点	200.2600000	60.57
59-2	境界点	201.5100000	60.95
59-3	境界点	201.4900000	60.95
59-4	境界点	201.4900000	60.95
59-5	境界点	201.4700000	60.94
59-6	境界点	201.4700000	60.94
59-7	境界点	2446.6200000	740.10
59-8	境界点	1792.2700000	542.16
59-9	境界点	201.4600000	60.94
59-10	境界点	201.4500000	60.93
59-11	境界点	201.4800000	60.94
59-12	境界点	201.4900000	60.95
59-13	境界点	201.4800000	60.94
59-14-1	境界点	195.8300000	59.23
59-14-2	境界点	4.0300000	1.21
	合計	6653.8000000	2012.77

<< 四街道南土地地区画整理事業 >>

* * 面積計算 (倍横距法) * *

地 器械点	番 : 視準点	59-1 内角	方向角	距離	緯距	経距	X座標	Y座標	倍横距	倍面積
59-1	59-2	134-51-25	183-14-37	4.984	-4.976	-0.282	-39105.445	30550.233	-0.282	1.403232
59-2	59-20	135-05-25	138-20-02	15.479	-11.563	10.290	-39117.008	30560.523	9.726	-112.461738
59-20	59-36	90-03-00	48-23-02	10.853	7.208	8.114	-39109.800	30568.637	28.130	202.761040
59-36	59-26	89-59-45	318-22-47	19.011	14.212	-12.627	-39095.588	30556.010	23.617	335.644804
59-26	59-1	90-00-25	228-23-12	7.350	-4.881	-5.495	-39100.469	30550.515	5.495	-26.821095
									倍面積	400.526243
									面積	200.26

* * 面積計算 (倍横距法) * *

地 器械点	番 : 視準点	59-2 内角	方向角	距離	緯距	経距	X座標	Y座標	倍横距	倍面積
59-26	59-36	89-59-43	138-22-47	19.011	-14.212	12.627	-39109.800	30568.637	12.627	-179.454924
59-36	59-35	90-00-04	48-22-51	10.600	7.040	7.924	-39102.760	30576.561	33.178	233.573120
59-35	59-25	90-00-04	318-22-55	19.010	14.212	-12.626	-39088.548	30563.935	28.476	404.700912
59-25	59-26	90-00-09	228-23-04	10.600	-7.040	-7.925	-39095.588	30556.010	7.925	-55.792000
									倍面積	403.027108
									面積	201.51

<< 四街道南土地地区画整理事業 >>

* * 面積計算 (倍横距法) * *

地 器械点	番 : 視準点	59-3 内角	方向角	距離	緯距	経距	X座標	Y座標	倍横距	倍面積
59-25	59-35	89-59-37	138-22-55	19.010	-14.212	12.626	-39102.760	30576.561	12.626	-179.440712
59-35	59-34	89-59-41	48-22-36	10.600	7.041	7.924	-39095.719	30584.485	33.176	233.592216
59-34	59-24	90-00-13	318-22-49	19.008	14.210	-12.625	-39081.509	30571.860	28.475	404.629750
59-24	59-25	90-00-29	228-23-18	10.600	-7.039	-7.925	-39088.548	30563.935	7.925	-55.784075
									倍面積	402.997179
									面積	201.49

* * 面積計算 (倍横距法) * *

地 器械点	番 : 視準点	59-4 内角	方向角	距離	緯距	経距	X座標	Y座標	倍横距	倍面積
59-24	59-34	89-59-45	138-22-49	19.008	-14.210	12.625	-39095.719	30584.485	12.625	-179.401250
59-34	59-33	90-00-15	48-23-04	10.600	7.040	7.925	-39088.679	30592.410	33.175	233.552000
59-33	59-23	89-59-45	318-22-49	19.008	14.210	-12.625	-39074.469	30579.785	28.475	404.629750
59-23	59-24	90-00-15	228-23-04	10.600	-7.040	-7.925	-39081.509	30571.860	7.925	-55.792000
									倍面積	402.988500
									面積	201.49

<< 四街道南土地区画整理事業 >>

* * 面積計算 (倍横距法) * *

地 器械点	番 : 視準点	59-5 内角	方向角	距離	緯距	経距	X座標	Y座標	倍横距	倍面積
59-23	59-33	89-59-31	138-22-49	19.008	-14.210	12.625	-39088.679	30592.410	12.625	-179.401250
59-33	59-32	90-00-02	48-22-51	10.600	7.040	7.924	-39081.639	30600.334	33.174	233.544960
59-32	59-22	89-59-59	318-22-50	19.007	14.209	-12.624	-39067.430	30587.710	28.474	404.587066
59-22	59-23	90-00-28	228-23-18	10.600	-7.039	-7.925	-39074.469	30579.785	7.925	-55.784075
									倍面積	402.946701
									面積	201.47

* * 面積計算 (倍横距法) * *

地 器械点	番 : 視準点	59-6 内角	方向角	距離	緯距	経距	X座標	Y座標	倍横距	倍面積
59-22	59-32	89-59-45	138-22-50	19.007	-14.209	12.624	-39081.639	30600.334	12.624	-179.374416
59-32	59-21	89-59-46	48-22-36	10.600	7.041	7.924	-39074.598	30608.258	33.172	233.564052
59-21	59-17	90-00-15	318-22-51	19.005	14.208	-12.623	-39060.390	30595.635	28.473	404.544384
59-17	59-13	90-00-08	228-22-59	1.713	-1.138	-1.281	-39061.528	30594.354	14.569	-16.579522
59-13	59-22	180-00-06	228-23-05	8.887	-5.902	-6.644	-39067.430	30587.710	6.644	-39.212888
									倍面積	402.941610
									面積	201.47

<< 四街道南土地地区画整理事業 >>

* * 面積計算 (倍横距法) * *

地 器械点	番 : 視準点	59-7 内角	方向角	距離	緯距	経距	X座標	Y座標	倍横距	倍面積
59-17	59-16	90-00-15	138-22-51	38.011	-28.416	25.246	-39088.806	30620.881	25.246	-717.390336
59-16	59-10	89-59-21	48-22-12	29.280	19.451	21.885	-39069.355	30642.766	72.377	1407.805027
59-10	59-14	180-00-07	48-22-19	35.093	23.312	26.231	-39046.043	30668.997	120.493	2808.932816
59-14	59-15	90-00-30	318-22-49	38.005	28.411	-25.242	-39017.632	30643.755	121.482	3451.425102
59-15	59-12	89-59-44	228-22-33	8.045	-5.344	-6.014	-39022.976	30637.741	90.226	-482.167744
59-12	59-17	180-00-03	228-22-36	56.327	-37.414	-42.106	-39060.390	30595.635	42.106	-1575.353884
									倍面積	4893.250981
									面積	2446.62

* * 面積計算 (倍横距法) * *

地 器械点	番 : 視準点	59-8 内角	方向角	距離	緯距	経距	X座標	Y座標	倍横距	倍面積
59-15	59-14	318-22-49	138-22-49	38.005	-28.411	25.242	-39046.043	30668.997	25.242	-717.150462
59-14	59-11	89-59-40	48-22-29	9.682	6.431	7.237	-39039.612	30676.234	57.721	371.203751
59-11	59-5	180-03-19	48-25-48	34.286	22.750	25.651	-39016.862	30701.885	90.609	2061.354750
59-5	59-6	134-46-33	3-12-21	4.989	4.981	0.279	-39011.881	30702.164	116.539	580.480759
59-6	59-7	135-06-56	318-19-17	31.001	23.154	-20.614	-38988.727	30681.550	96.204	2227.507416
59-7	59-8	134-36-33	272-55-50	4.988	0.255	-4.981	-38988.472	30676.569	70.609	18.005295
59-8	59-15	135-26-37	228-22-27	43.898	-29.160	-32.814	-39017.632	30643.755	32.814	-956.856240
59-15	59-15	311-37-33	0-00-00	0.000	0.000	0.000	-39017.632	30643.755	0.000	0.000000
									倍面積	3584.545269
									面積	1792.27

<< 四街道南土地区画整理事業 >>

* * 面積計算 (倍横距法) * *

地 器械点	番 : 59-9 視準点	内角	方向角	距離	緯距	経距	X座標	Y座標	倍横距	倍面積
59-32	59-31	90-00-15	138-22-51	19.005	-14.208	12.623	-39095.847	30612.957	12.623	-179.347584
59-31	59-9	90-00-17	48-23-08	1.988	1.320	1.486	-39094.527	30614.443	26.732	35.286240
59-9	59-16	179-59-21	48-22-29	8.613	5.721	6.438	-39088.806	30620.881	34.656	198.266976
59-16	59-21	90-00-22	318-22-51	19.005	14.208	-12.623	-39074.598	30608.258	28.471	404.515968
59-21	59-32	89-59-45	228-22-36	10.600	-7.041	-7.924	-39081.639	30600.334	7.924	-55.792884
									倍面積	402.928716
									面積	201.46

* * 面積計算 (倍横距法) * *

地 器械点	番 : 59-10 視準点	内角	方向角	距離	緯距	経距	X座標	Y座標	倍横距	倍面積
59-33	59-30	89-59-59	138-22-50	19.007	-14.209	12.624	-39102.888	30605.034	12.624	-179.374416
59-30	59-31	89-59-33	48-22-23	10.600	7.041	7.923	-39095.847	30612.957	33.171	233.557011
59-31	59-32	90-00-28	318-22-51	19.005	14.208	-12.623	-39081.639	30600.334	28.471	404.515968
59-32	59-33	90-00-00	228-22-51	10.600	-7.040	-7.924	-39088.679	30592.410	7.924	-55.784960
									倍面積	402.913603
									面積	201.45

<< 四街道南土地区画整理事業 >>

* * 面積計算 (倍横距法) * *

地 器械点	番 : 視準点	59-11 内角	方向角	距離	緯距	経距	X座標	Y座標	倍横距	倍面積
59-34	59-29	89-59-45	138-22-49	19.008	-14.210	12.625	-39109.929	30597.110	12.625	-179.401250
59-29	59-30	89-59-47	48-22-36	10.600	7.041	7.924	-39102.888	30605.034	33.174	233.578134
59-30	59-33	90-00-14	318-22-50	19.007	14.209	-12.624	-39088.679	30592.410	28.474	404.587066
59-33	59-34	90-00-14	228-23-04	10.600	-7.040	-7.925	-39095.719	30584.485	7.925	-55.792000
									倍面積	402.971950
									面積	201.48

* * 面積計算 (倍横距法) * *

地 器械点	番 : 視準点	59-12 内角	方向角	距離	緯距	経距	X座標	Y座標	倍横距	倍面積
59-35	59-28	90-00-13	138-22-49	19.008	-14.210	12.625	-39116.970	30589.186	12.625	-179.401250
59-28	59-29	89-59-47	48-22-36	10.600	7.041	7.924	-39109.929	30597.110	33.174	233.578134
59-29	59-34	90-00-13	318-22-49	19.008	14.210	-12.625	-39095.719	30584.485	28.473	404.601330
59-34	59-35	89-59-47	228-22-36	10.600	-7.041	-7.924	-39102.760	30576.561	7.924	-55.792884
									倍面積	402.985330
									面積	201.49

<< 四街道南土地地区画整理事業 >>

* * 面積計算 (倍横距法) * *

地 器械点	番 : 59-13 視準点	内角	方向角	距離	緯距	経距	X座標	Y座標	倍横距	倍面積
59-36	59-27	89-59-57	138-22-48	19.010	-14.211	12.626	-39124.011	30581.263	12.626	-179.428086
59-27	59-28	89-59-35	48-22-23	10.600	7.041	7.923	-39116.970	30589.186	33.175	233.585175
59-28	59-35	90-00-26	318-22-49	19.008	14.210	-12.625	-39102.760	30576.561	28.473	404.601330
59-35	59-36	90-00-02	228-22-51	10.600	-7.040	-7.924	-39109.800	30568.637	7.924	-55.784960
									倍面積	402.973459
									面積	201.48

* * 面積計算 (倍横距法) * *

地 器械点	番 : 59-14-1 視準点	内角	方向角	距離	緯距	経距	X座標	Y座標	倍横距	倍面積
59-20	59-18	89-57-05	138-20-07	14.476	-10.814	9.623	-39127.822	30570.146	9.623	-104.063122
59-18	59-19	134-51-50	93-11-57	6.433	-0.359	6.423	-39128.181	30576.569	25.669	-9.215171
59-19	59-27	135-11-02	48-22-59	6.279	4.170	4.694	-39124.011	30581.263	36.786	153.397620
59-27	59-36	89-59-49	318-22-48	19.010	14.211	-12.626	-39109.800	30568.637	28.854	410.044194
59-36	59-20	90-00-14	228-23-02	10.853	-7.208	-8.114	-39117.008	30560.523	8.114	-58.485712
									倍面積	391.677809
									面積	195.83

<< 四街道南土地区画整理事業 >>

* * 面積計算 (倍横距法) * *

地 器械点	番 : 視準点	59-14-2 内角	方向角	距離	緯距	経距	X座標	Y座標	倍横距	倍面積
59-18	59-3	45-07-28	138-19-25	1.000	-0.747	0.665	-39128.569	30570.811	0.665	-0.496755
59-3	59-4	134-45-23	93-04-48	5.025	-0.270	5.018	-39128.839	30575.829	6.348	-1.713960
59-4	59-19	135-16-37	48-21-25	0.990	0.658	0.740	-39128.181	30576.569	12.106	7.965748
59-19	59-18	44-50-32	273-11-57	6.433	0.359	-6.423	-39127.822	30570.146	6.423	2.305857
									倍面積	8.060890
									面積	4.03

<< 四街道南土地区画整理事業 >>

地番	種別	面積	坪数
60 BL	境界点	14202.7600000	4296.33
第一調整池	境界点	24377.1200000	7374.07
	合計	38579.8800000	11670.41