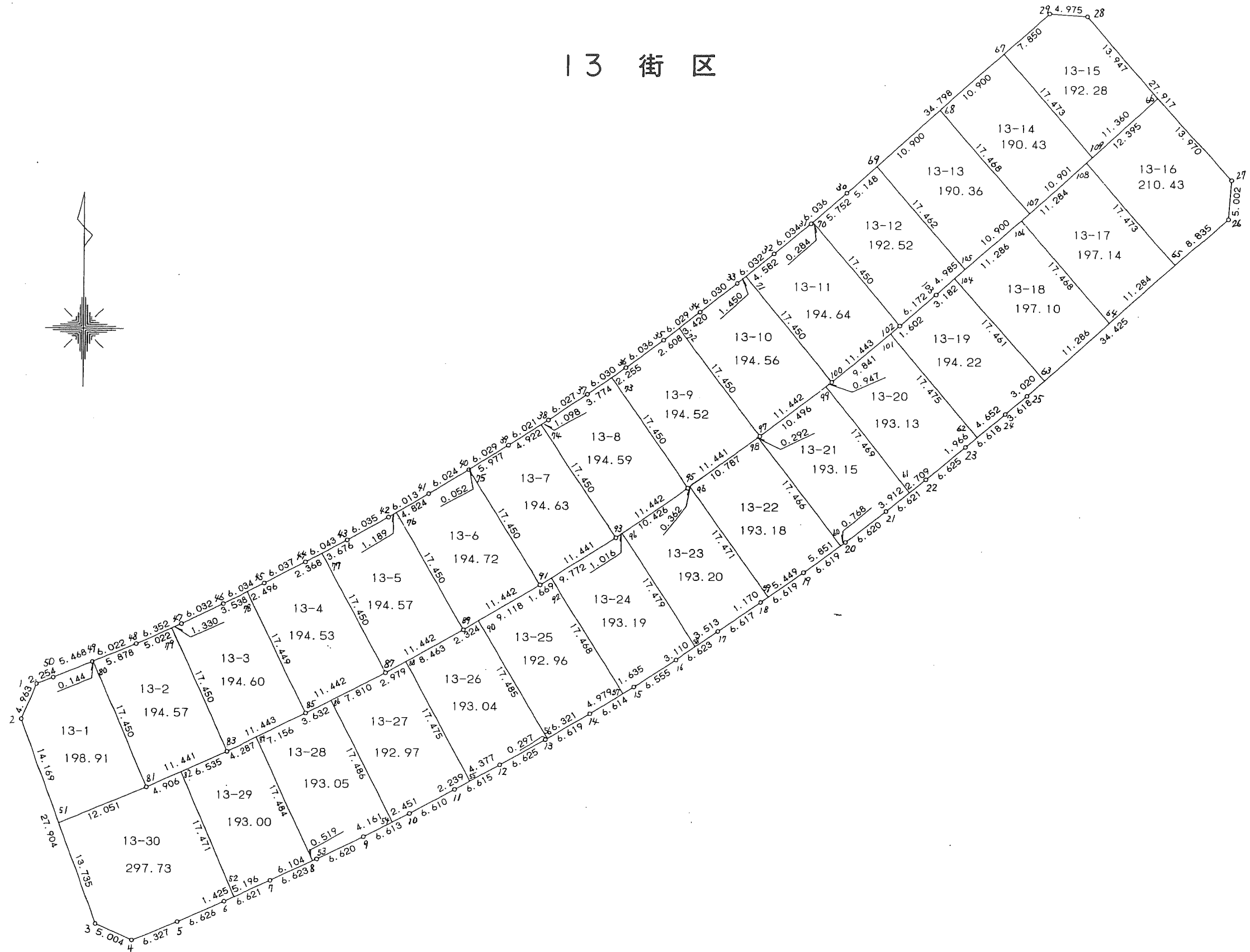
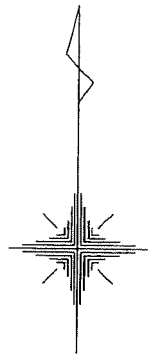


13 街区



<< 四街道南土地区画整理事業 >>

* * 面積計算 (倍横距法) * *

地 器械点	番 : 13 BL 視準点	内角	方向角	距離	緯距	経距	X座標	Y座標	倍横距	倍面積
13-1	13-2	135-26-27	203-43-28	4.963	-4.544	-1.997	-39301.194	30362.340	-1.997	9.074368
13-2	13-3	135-38-48	159-22-16	27.904	-26.115	9.831	-39327.309	30372.171	5.837	-152.433255
13-3	13-4	134-48-07	114-10-23	5.004	-2.049	4.565	-39329.358	30376.736	20.233	-41.457417
13-4	13-5	133-31-34	67-41-57	6.327	2.401	5.854	-39326.957	30382.590	30.652	73.595452
13-5	13-6	178-55-26	66-37-23	6.626	2.629	6.082	-39324.328	30388.672	42.588	111.963852
13-6	13-7	179-18-32	65-55-55	6.621	2.700	6.045	-39321.628	30394.717	54.715	147.730500
13-7	13-8	179-13-44	65-09-39	6.623	2.782	6.010	-39318.846	30400.727	66.770	185.754140
13-8	13-9	178-53-50	64-03-29	6.620	2.896	5.953	-39315.950	30406.680	78.733	228.010768
13-9	13-10	178-56-34	63-00-03	6.613	3.002	5.892	-39312.948	30412.572	90.578	271.915156
13-10	13-11	179-03-42	62-03-45	6.610	3.097	5.840	-39309.851	30418.412	102.310	316.854070
13-11	13-12	179-09-23	61-13-08	6.615	3.185	5.798	-39306.666	30424.210	113.948	362.924380
13-12	13-13	178-46-32	59-59-40	6.625	3.313	5.737	-39303.353	30429.947	125.483	415.725179
13-13	13-14	179-00-54	59-00-34	6.619	3.408	5.674	-39299.945	30435.621	136.894	466.534752
13-14	13-15	179-09-38	58-10-12	6.614	3.488	5.619	-39296.457	30441.240	148.187	516.876256
13-15	13-16	179-09-47	57-19-59	6.555	3.538	5.518	-39292.919	30446.758	159.324	563.688312
13-16	13-17	178-41-03	56-01-02	6.623	3.702	5.492	-39289.217	30452.250	170.334	630.576468
13-17	13-18	179-10-08	55-11-10	6.617	3.778	5.433	-39285.439	30457.683	181.259	684.796502
13-18	13-19	179-03-14	54-14-24	6.619	3.868	5.371	-39281.571	30463.054	192.063	742.899684
13-19	13-20	178-56-50	53-11-14	6.619	3.966	5.299	-39277.605	30468.353	202.733	804.039078
13-20	13-21	179-06-56	52-18-10	6.620	4.048	5.238	-39273.557	30473.591	213.270	863.316960
13-21	13-22	178-58-11	51-16-21	6.621	4.142	5.165	-39269.415	30478.756	223.673	926.453566
13-22	13-23	178-55-59	50-12-20	6.625	4.240	5.090	-39265.175	30483.846	233.928	991.854720
13-23	13-24	179-06-07	49-18-27	6.618	4.315	5.018	-39260.860	30488.864	244.036	1053.015340
13-24	13-25	179-27-27	48-45-54	3.618	2.385	2.721	-39258.475	30491.585	251.775	600.483375
13-25	13-26	179-39-17	48-25-11	34.425	22.847	25.751	-39235.628	30517.336	280.247	6402.803209

<< 四街道南土地区画整理事業 >>

器械点	視準点	内角	方向角	距離	緯距	経距	X座標	Y座標	倍横距	倍面積
13-26	13-27	135-26-35	3-51-46	5.002	4.991	0.337	-39230.637	30517.673	306.335	1528.917985
13-27	13-28	134-29-45	318-21-31	27.917	20.863	-18.550	-39209.774	30499.123	288.122	6011.089286
13-28	13-29	135-14-55	273-36-26	4.975	0.313	-4.965	-39209.461	30494.158	264.607	82.821991
13-29	13-30	134-45-05	228-21-31	34.798	-23.122	-26.005	-39232.583	30468.153	233.637	-5402.154714
13-30	13-31	180-31-50	228-53-21	6.036	-3.969	-4.548	-39236.552	30463.605	203.084	-806.040396
13-31	13-32	180-50-10	229-43-31	6.034	-3.901	-4.604	-39240.453	30459.001	193.932	-756.528732
13-32	13-33	180-58-21	230-41-52	6.032	-3.821	-4.668	-39244.274	30454.333	184.660	-705.585860
13-33	13-34	181-06-41	231-48-33	6.030	-3.728	-4.739	-39248.002	30449.594	175.253	-653.343184
13-34	13-35	180-55-46	232-44-19	6.029	-3.650	-4.798	-39251.652	30444.796	165.716	-604.863400
13-35	13-36	181-00-51	233-45-10	6.036	-3.569	-4.868	-39255.221	30439.928	156.050	-556.942450
13-36	13-37	180-59-48	234-44-58	6.030	-3.480	-4.924	-39258.701	30435.004	146.258	-508.977840
13-37	13-38	180-55-11	235-40-09	6.027	-3.399	-4.977	-39262.100	30430.027	136.357	-463.477443
13-38	13-39	180-58-43	236-38-52	6.021	-3.310	-5.029	-39265.410	30424.998	126.351	-418.221810
13-39	13-40	181-00-05	237-38-57	6.029	-3.226	-5.093	-39268.636	30419.905	116.229	-374.954754
13-40	13-41	181-02-46	238-41-43	6.024	-3.130	-5.147	-39271.766	30414.758	105.989	-331.745570
13-41	13-42	180-42-19	239-24-02	6.013	-3.061	-5.176	-39274.827	30409.582	95.666	-292.833626
13-42	13-43	181-11-33	240-35-35	6.035	-2.963	-5.257	-39277.790	30404.325	85.233	-252.545379
13-43	13-44	180-55-30	241-31-05	6.043	-2.882	-5.312	-39280.672	30399.013	74.664	-215.181648
13-44	13-45	181-15-17	242-46-22	6.037	-2.762	-5.368	-39283.434	30393.645	63.984	-176.723808
13-45	13-46	180-48-24	243-34-46	6.034	-2.685	-5.404	-39286.119	30388.241	53.212	-142.874220
13-46	13-47	180-43-50	244-18-36	6.032	-2.615	-5.436	-39288.734	30382.805	42.372	-110.802780
13-47	13-48	181-15-34	245-34-10	6.352	-2.627	-5.783	-39291.361	30377.022	31.153	-81.838931
13-48	13-49	181-15-16	246-49-26	6.022	-2.370	-5.536	-39293.731	30371.486	19.834	-47.006580
13-49	13-50	180-45-42	247-35-08	5.468	-2.085	-5.055	-39295.816	30366.431	9.243	-19.271655
13-50	13-1	180-41-53	248-17-01	2.254	-0.834	-2.094	-39296.650	30364.337	2.094	-1.746396

<< 四街道南土地区画整理事業 >>

倍面積	11876.163501
面積	5938.08

<< 四街道南土地区画整理事業 >>

地番	種別	面積	坪数
13-1	境界点	198.9100000	60.17
13-2	境界点	194.5700000	58.85
13-3	境界点	194.6000000	58.86
13-4	境界点	194.5300000	58.84
13-5	境界点	194.5700000	58.85
13-6	境界点	194.7200000	58.90
13-7	境界点	194.6300000	58.87
13-8	境界点	194.5900000	58.86
13-9	境界点	194.5200000	58.84
13-10	境界点	194.5600000	58.85
13-11	境界点	194.6400000	58.87
13-12	境界点	192.5200000	58.23
13-13	境界点	190.3600000	57.58
13-14	境界点	190.4300000	57.60
13-15	境界点	192.2800000	58.16
13-16	境界点	210.4300000	63.65
13-17	境界点	197.1400000	59.63
13-18	境界点	197.1000000	59.62
13-19	境界点	194.2200000	58.75
13-20	境界点	193.1300000	58.42
13-21	境界点	193.1500000	58.42
13-22	境界点	193.1800000	58.43
13-23	境界点	193.2000000	58.44
13-24	境界点	193.1900000	58.43
13-25	境界点	192.9600000	58.37
13-26	境界点	193.0400000	58.39

<< 四街道南土地区画整理事業 >>

地番	種別	面積	坪数
13-27	境界点	192.9700000	58.37
13-28	境界点	193.0500000	58.39
13-29	境界点	193.0000000	58.38
13-30	境界点	297.7300000	90.06
	合計	5937.9200000	1796.22

<< 四街道南土地区画整理事業 >>

* * 面積計算 (倍横距法) * *

地 器械点	番 : 13-1 視準点	内角	方向角	距離	緯距	経距	X座標	Y座標	倍横距	倍面積
13-1	13-2	135-26-27	203-43-28	4.963	-4.544	-1.997	-39301.194	30362.340	-1.997	9.074368
13-2	13-51	135-38-50	159-22-18	14.169	-13.261	4.992	-39314.455	30367.332	0.998	-13.234478
13-51	13-81	87-36-21	66-58-39	12.051	4.713	11.091	-39309.742	30378.423	17.081	80.502753
13-81	13-80	90-04-09	337-02-48	17.450	16.068	-6.805	-39293.674	30371.618	21.367	343.324956
13-80	13-49	89-35-52	246-38-40	0.144	-0.057	-0.132	-39293.731	30371.486	14.430	-0.822510
13-49	13-50	180-56-28	247-35-08	5.468	-2.085	-5.055	-39295.816	30366.431	9.243	-19.271655
13-50	13-1	180-41-53	248-17-01	2.254	-0.834	-2.094	-39296.650	30364.337	2.094	-1.746396
									倍面積	397.827038
									面積	198.91

* * 面積計算 (倍横距法) * *

地 器械点	番 : 13-2 視準点	内角	方向角	距離	緯距	経距	X座標	Y座標	倍横距	倍面積
13-80	13-81	90-13-06	157-02-48	17.450	-16.068	6.805	-39309.742	30378.423	6.805	-109.342740
13-81	13-83	89-11-52	66-14-40	11.441	4.609	10.472	-39305.133	30388.895	24.082	110.993938
13-83	13-79	89-01-19	335-15-59	17.450	15.849	-7.301	-39289.284	30381.594	27.253	431.932797
13-79	13-48	90-18-07	245-34-06	5.022	-2.077	-4.572	-39291.361	30377.022	15.380	-31.944260
13-48	13-80	181-15-36	246-49-42	5.878	-2.313	-5.404	-39293.674	30371.618	5.404	-12.499452
									倍面積	389.140283
									面積	194.57

<< 四街道南土地区画整理事業 >>

* * 面積計算 (倍横距法) * *

地 器械点	番 : 13-3 視準点	内角	方向角	距離	緯距	経距	X座標	Y座標	倍横距	倍面積
13-79	13-83	89-41-33	155-15-59	17.450	-15.849	7.301	-39305.133	30388.895	7.301	-115.713549
13-83	13-85	88-58-05	64-14-04	11.443	4.974	10.305	-39300.159	30399.200	24.907	123.887418
13-85	13-78	89-15-02	333-29-06	17.449	15.614	-7.790	-39284.545	30391.410	27.422	428.167108
13-78	13-46	90-06-07	243-35-13	3.538	-1.574	-3.169	-39286.119	30388.241	16.463	-25.912762
13-46	13-47	180-43-23	244-18-36	6.032	-2.615	-5.436	-39288.734	30382.805	7.858	-20.548670
13-47	13-79	181-15-50	245-34-26	1.330	-0.550	-1.211	-39289.284	30381.594	1.211	-0.666050
									倍面積	389.213495
									面積	194.60

* * 面積計算 (倍横距法) * *

地 器械点	番 : 13-4 視準点	内角	方向角	距離	緯距	経距	X座標	Y座標	倍横距	倍面積
13-78	13-85	89-55-00	153-29-06	17.449	-15.614	7.790	-39300.159	30399.200	7.790	-121.633060
13-85	13-87	89-11-51	62-40-57	11.442	5.251	10.166	-39294.908	30409.366	25.746	135.192246
13-87	13-77	89-01-15	331-42-12	17.450	15.365	-8.272	-39279.543	30401.094	27.640	424.688600
13-77	13-44	89-48-56	241-31-08	2.368	-1.129	-2.081	-39280.672	30399.013	17.287	-19.517023
13-44	13-45	181-15-14	242-46-22	6.037	-2.762	-5.368	-39283.434	30393.645	9.838	-27.172556
13-45	13-78	180-47-44	243-34-06	2.496	-1.111	-2.235	-39284.545	30391.410	2.235	-2.483085
									倍面積	389.075122
									面積	194.53

<< 四街道南土地区画整理事業 >>

* * 面積計算 (倍横距法) * *

地 器械点	番 : 13-5 視準点	内角	方向角	距離	緯距	経距	X座標	Y座標	倍横距	倍面積
13-77	13-87	90-11-08	151-42-12	17.450	-15.365	8.272	-39294.908	30409.366	8.272	-127.099280
13-87	13-89	89-04-29	60-46-41	11.442	5.586	9.986	-39289.322	30419.352	26.530	148.196580
13-89	13-76	89-08-32	329-55-13	17.450	15.100	-8.746	-39274.222	30410.606	27.770	419.327000
13-76	13-42	89-30-15	239-25-28	1.189	-0.605	-1.024	-39274.827	30409.582	18.000	-10.890000
13-42	13-43	181-10-07	240-35-35	6.035	-2.963	-5.257	-39277.790	30404.325	11.719	-34.723397
13-43	13-77	180-55-29	241-31-04	3.676	-1.753	-3.231	-39279.543	30401.094	3.231	-5.663943
									倍面積	389.146960
									面積	194.57

* * 面積計算 (倍横距法) * *

地 器械点	番 : 13-6 視準点	内角	方向角	距離	緯距	経距	X座標	Y座標	倍横距	倍面積
13-76	13-89	90-31-32	149-55-13	17.450	-15.100	8.746	-39289.322	30419.352	8.746	-132.064600
13-89	13-91	89-04-51	59-00-04	11.442	5.893	9.808	-39283.429	30429.160	27.300	160.878900
13-91	13-75	89-08-19	328-08-23	17.450	14.821	-9.211	-39268.608	30419.949	27.897	413.461437
13-75	13-40	89-23-21	237-31-44	0.052	-0.028	-0.044	-39268.636	30419.905	18.642	-0.521976
13-40	13-41	181-09-59	238-41-43	6.024	-3.130	-5.147	-39271.766	30414.758	13.451	-42.101630
13-41	13-76	180-41-58	239-23-41	4.824	-2.456	-4.152	-39274.222	30410.606	4.152	-10.197312
									倍面積	389.454819
									面積	194.72

<< 四街道南土地地区画整理事業 >>

* * 面積計算 (倍横距法) * *

地 器械点	番 : 視準点	13-7 内角	方向角	距離	緯距	経距	X座標	Y座標	倍横距	倍面積
13-75	13-91	90-29-23	148-08-23	17.450	-14.821	9.211	-39283.429	30429.160	9.211	-136.516231
13-91	13-93	89-03-48	57-12-11	11.441	6.197	9.617	-39277.232	30438.777	28.039	173.757683
13-93	13-74	89-09-25	326-21-36	17.450	14.528	-9.667	-39262.704	30429.110	27.989	406.624192
13-74	13-39	90-17-32	236-39-08	4.922	-2.706	-4.112	-39265.410	30424.998	14.210	-38.452260
13-39	13-75	180-59-52	237-39-00	5.977	-3.198	-5.049	-39268.608	30419.949	5.049	-16.146702
									倍面積	389.266682
									面積	194.63

* * 面積計算 (倍横距法) * *

地 器械点	番 : 視準点	13-8 内角	方向角	距離	緯距	経距	X座標	Y座標	倍横距	倍面積
13-74	13-93	89-43-54	146-21-36	17.450	-14.528	9.667	-39277.232	30438.777	9.667	-140.442176
13-93	13-95	89-05-00	55-26-36	11.442	6.490	9.423	-39270.742	30448.200	28.757	186.632930
13-95	13-73	89-08-03	324-34-39	17.450	14.220	-10.114	-39256.522	30438.086	28.066	399.098520
13-73	13-37	90-09-43	234-44-22	3.774	-2.179	-3.082	-39258.701	30435.004	14.870	-32.401730
13-37	13-38	180-55-47	235-40-09	6.027	-3.399	-4.977	-39262.100	30430.027	6.811	-23.150589
13-38	13-74	180-57-33	236-37-42	1.098	-0.604	-0.917	-39262.704	30429.110	0.917	-0.553868
									倍面積	389.183087
									面積	194.59

<< 四街道南土地区画整理事業 >>

* * 面積計算 (倍横距法) * *

地 器械点	番 : 視準点	13-9 内角	方向角	距離	緯距	経距	X座標	Y座標	倍横距	倍面積
13-73	13-95	89-48-39	144-34-39	17.450	-14.220	10.114	-39270.742	30448.200	10.114	-143.821080
13-95	13-97	89-08-33	53-43-12	11.441	6.770	9.223	-39263.972	30457.423	29.451	199.383270
13-97	13-72	89-04-38	322-47-50	17.450	13.899	-10.551	-39250.073	30446.872	28.123	390.881577
13-72	13-35	89-56-47	232-44-37	2.608	-1.579	-2.076	-39251.652	30444.796	15.496	-24.468184
13-35	13-36	181-00-33	233-45-10	6.036	-3.569	-4.868	-39255.221	30439.928	8.552	-30.522088
13-36	13-73	181-00-50	234-46-00	2.255	-1.301	-1.842	-39256.522	30438.086	1.842	-2.396442
									倍面積	389.057053
									面積	194.52

* * 面積計算 (倍横距法) * *

地 器械点	番 : 視準点	13-10 内角	方向角	距離	緯距	経距	X座標	Y座標	倍横距	倍面積
13-72	13-97	90-03-45	142-47-50	17.450	-13.899	10.551	-39263.972	30457.423	10.551	-146.648349
13-97	13-100	89-08-57	51-56-47	11.442	7.053	9.010	-39256.919	30466.433	30.112	212.379936
13-100	13-71	89-04-07	321-00-54	17.450	13.564	-10.978	-39243.355	30455.455	28.144	381.745216
13-71	13-33	89-39-54	230-40-48	1.450	-0.919	-1.122	-39244.274	30454.333	16.044	-14.744436
13-33	13-34	181-07-45	231-48-33	6.030	-3.728	-4.739	-39248.002	30449.594	10.183	-37.962224
13-34	13-72	180-55-32	232-44-05	3.420	-2.071	-2.722	-39250.073	30446.872	2.722	-5.637262
									倍面積	389.132881
									面積	194.56

<< 四街道南土地区画整理事業 >>

* * 面積計算 (倍横距法) * *

地 器械点	番 : 13-11 視準点	内角	方向角	距離	緯距	経距	X座標	Y座標	倍横距	倍面積
13-71	13-100	90-18-41	141-00-54	17.450	-13.564	10.978	-39256.919	30466.433	10.978	-148.905592
13-100	13-102	89-05-51	50-06-45	11.443	7.338	8.780	-39249.581	30475.213	30.736	225.540768
13-102	13-70	89-07-18	319-14-03	17.450	13.216	-11.394	-39236.365	30463.819	28.122	371.660352
13-70	13-31	89-37-04	228-51-07	0.284	-0.187	-0.214	-39236.552	30463.605	16.514	-3.088118
13-31	13-32	180-52-24	229-43-31	6.034	-3.901	-4.604	-39240.453	30459.001	11.696	-45.626096
13-32	13-71	180-58-42	230-42-13	4.582	-2.902	-3.546	-39243.355	30455.455	3.546	-10.290492
									倍面積	389.290822
									面積	194.64

* * 面積計算 (倍横距法) * *

地 器械点	番 : 13-12 視準点	内角	方向角	距離	緯距	経距	X座標	Y座標	倍横距	倍面積
13-70	13-102	90-20-36	139-14-03	17.450	-13.216	11.394	-39249.581	30475.213	11.394	-150.583104
13-102	13-103	89-44-01	48-58-04	6.172	4.052	4.656	-39245.529	30479.869	27.444	111.203088
13-103	13-105	179-24-54	48-22-58	4.985	3.311	3.727	-39242.218	30483.596	35.827	118.623197
13-105	13-69	90-00-24	318-23-22	17.462	13.056	-11.596	-39229.162	30472.000	27.958	365.019648
13-69	13-30	89-57-54	228-21-16	5.148	-3.421	-3.847	-39232.583	30468.153	12.515	-42.813815
13-30	13-70	180-32-11	228-53-27	5.752	-3.782	-4.334	-39236.365	30463.819	4.334	-16.391188
									倍面積	385.057826
									面積	192.52

<< 四街道南土地区画整理事業 >>

* * 面積計算 (倍横距法) * *

地 器械点	番 : 視準点	13-13 内角	方向角	距離	緯距	経距	X座標	Y座標	倍横距	倍面積
13-69	13-105	90-01-38	138-23-22	17.462	-13.056	11.596	-39242.218	30483.596	11.596	-151.397376
13-105	13-107	90-00-08	48-23-30	10.900	7.238	8.150	-39234.980	30491.746	31.342	226.853396
13-107	13-68	89-59-48	318-23-18	17.468	13.060	-11.600	-39221.920	30480.146	27.892	364.269520
13-68	13-69	89-58-26	228-21-44	10.900	-7.242	-8.146	-39229.162	30472.000	8.146	-58.993332
									倍面積	380.732208
									面積	190.36

* * 面積計算 (倍横距法) * *

地 器械点	番 : 視準点	13-14 内角	方向角	距離	緯距	経距	X座標	Y座標	倍横距	倍面積
13-68	13-107	90-01-49	138-23-18	17.468	-13.060	11.600	-39234.980	30491.746	11.600	-151.496000
13-107	13-109	89-59-58	48-23-16	10.901	7.239	8.150	-39227.741	30499.896	31.350	226.942650
13-109	13-67	89-59-58	318-23-14	17.473	13.064	-11.604	-39214.677	30488.292	27.896	364.433344
13-67	13-68	89-58-15	228-21-29	10.900	-7.243	-8.146	-39221.920	30480.146	8.146	-59.001478
									倍面積	380.878516
									面積	190.43

<< 四街道南土地地区画整理事業 >>

* * 面積計算 (倍横距法) * *

地 器械点	番 : 13-15 視準点	内角	方向角	距離	緯距	経距	X座標	Y座標	倍横距	倍面積
13-67	13-109	90-01-50	138-23-14	17.473	-13.064	11.604	-39227.741	30499.896	11.604	-151.594656
13-109	13-66	90-00-10	48-23-24	11.360	7.544	8.494	-39220.197	30508.390	31.702	239.159888
13-66	13-28	89-58-12	318-21-36	13.947	10.423	-9.267	-39209.774	30499.123	30.929	322.372967
13-28	13-29	135-14-50	273-36-26	4.975	0.313	-4.965	-39209.461	30494.158	16.697	5.226161
13-29	13-67	134-44-58	228-21-24	7.850	-5.216	-5.866	-39214.677	30488.292	5.866	-30.597056
									倍面積	384.567304
									面積	192.28

* * 面積計算 (倍横距法) * *

地 器械点	番 : 13-16 視準点	内角	方向角	距離	緯距	経距	X座標	Y座標	倍横距	倍面積
13-65	13-26	90-01-51	48-25-05	8.835	5.864	6.609	-39235.628	30517.336	6.609	38.755176
13-26	13-27	135-26-41	3-51-46	5.002	4.991	0.337	-39230.637	30517.673	13.555	67.653005
13-27	13-66	134-29-40	318-21-26	13.970	10.440	-9.283	-39220.197	30508.390	4.609	48.117960
13-66	13-108	90-01-52	228-23-18	12.395	-8.231	-9.267	-39228.428	30499.123	-13.941	114.748371
13-108	13-65	89-59-56	138-23-14	17.473	-13.064	11.604	-39241.492	30510.727	-11.604	151.594656
									倍面積	420.869168
									面積	210.43

<< 四街道南土地地区画整理事業 >>

* * 面積計算 (倍横距法) * *

地 器械点	番 : 視準点	13-17 内角	方向角	距離	緯距	経距	X座標	Y座標	倍横距	倍面積
13-106	13-64	89-59-49	138-23-18	17.468	-13.060	11.600	-39248.981	30502.286	11.600	-151.496000
13-64	13-65	90-01-54	48-25-12	11.284	7.489	8.441	-39241.492	30510.727	31.641	236.959449
13-65	13-108	89-58-02	318-23-14	17.473	13.064	-11.604	-39228.428	30499.123	28.478	372.036592
13-108	13-106	90-00-15	228-23-29	11.284	-7.493	-8.437	-39235.921	30490.686	8.437	-63.218441
									倍面積	394.281600
									面積	197.14

* * 面積計算 (倍横距法) * *

地 器械点	番 : 視準点	13-18 内角	方向角	距離	緯距	経距	X座標	Y座標	倍横距	倍面積
13-104	13-63	90-00-00	138-23-14	17.461	-13.055	11.596	-39256.471	30493.844	11.596	-151.385780
13-63	13-64	90-01-57	48-25-11	11.286	7.490	8.442	-39248.981	30502.286	31.634	236.938660
13-64	13-106	89-58-07	318-23-18	17.468	13.060	-11.600	-39235.921	30490.686	28.476	371.896560
13-106	13-104	89-59-56	228-23-14	11.286	-7.495	-8.438	-39243.416	30482.248	8.438	-63.242810
									倍面積	394.206630
									面積	197.10

<< 四街道南土地区画整理事業 >>

* * 面積計算 (倍横距法) * *

地 器械点	番 : 13-19 視準点	内角	方向角	距離	緯距	経距	X座標	Y座標	倍横距	倍面積
13-101	13-62	89-22-01	139-29-01	17.475	-13.285	11.353	-39263.893	30485.337	11.353	-150.824605
13-62	13-24	89-49-22	49-18-23	4.652	3.033	3.527	-39260.860	30488.864	26.233	79.564689
13-24	13-25	179-27-31	48-45-54	3.618	2.385	2.721	-39258.475	30491.585	32.481	77.467185
13-25	13-63	179-39-29	48-25-23	3.020	2.004	2.259	-39256.471	30493.844	37.461	75.071844
13-63	13-104	89-57-51	318-23-14	17.461	13.055	-11.596	-39243.416	30482.248	28.124	367.158820
13-104	13-103	90-00-06	228-23-20	3.182	-2.113	-2.379	-39245.529	30479.869	14.149	-29.896837
13-103	13-102	180-34-44	228-58-04	6.172	-4.052	-4.656	-39249.581	30475.213	7.114	-28.825928
13-102	13-101	181-08-56	230-07-00	1.602	-1.027	-1.229	-39250.608	30473.984	1.229	-1.262183
									倍面積	388.452985
									面積	194.22

* * 面積計算 (倍横距法) * *

地 器械点	番 : 13-20 視準点	内角	方向角	距離	緯距	経距	X座標	Y座標	倍横距	倍面積
13-99	13-61	89-15-18	141-09-45	17.469	-13.607	10.955	-39271.110	30476.643	10.955	-149.064685
13-61	13-22	90-06-06	51-15-51	2.709	1.695	2.113	-39269.415	30478.756	24.023	40.718985
13-22	13-23	178-56-29	50-12-20	6.625	4.240	5.090	-39265.175	30483.846	31.226	132.398240
13-23	13-62	179-06-17	49-18-37	1.966	1.282	1.491	-39263.893	30485.337	37.807	48.468574
13-62	13-101	90-10-24	319-29-01	17.475	13.285	-11.353	-39250.608	30473.984	27.945	371.249325
13-101	13-100	90-37-41	230-06-42	9.841	-6.311	-7.551	-39256.919	30466.433	9.041	-57.057751
13-100	13-99	181-47-45	231-54-27	0.947	-0.584	-0.745	-39257.503	30465.688	0.745	-0.435080
									倍面積	386.277608
									面積	193.13

<< 四街道南土地区画整理事業 >>

* * 面積計算 (倍横距法) * *

地 器械点	番 : 13-21 視準点	内角	方向角	距離	緯距	経距	X座標	Y座標	倍横距	倍面積
13-98	13-60	89-12-03	142-50-29	17.466	-13.920	10.550	-39278.065	30467.738	10.550	-146.856000
13-60	13-20	90-21-48	53-12-17	0.768	0.460	0.615	-39277.605	30468.353	21.715	9.988900
13-20	13-21	179-05-53	52-18-10	6.620	4.048	5.238	-39273.557	30473.591	27.568	111.595264
13-21	13-61	178-58-32	51-16-42	3.912	2.447	3.052	-39271.110	30476.643	35.858	87.744526
13-61	13-99	89-53-03	321-09-45	17.469	13.607	-10.955	-39257.503	30465.688	27.955	380.383685
13-99	13-97	90-47-14	231-56-59	10.496	-6.469	-8.265	-39263.972	30457.423	8.735	-56.506715
13-97	13-98	181-41-27	233-38-26	0.292	-0.173	-0.235	-39264.145	30457.188	0.235	-0.040655
									倍面積	386.309005
									面積	193.15

* * 面積計算 (倍横距法) * *

地 器械点	番 : 13-22 視準点	内角	方向角	距離	緯距	経距	X座標	Y座標	倍横距	倍面積
13-96	13-59	90-48-02	144-31-17	17.471	-14.227	10.140	-39284.755	30458.632	10.140	-144.261780
13-59	13-19	89-43-24	54-14-41	5.449	3.184	4.422	-39281.571	30463.054	24.702	78.651168
13-19	13-60	178-56-25	53-11-06	5.851	3.506	4.684	-39278.065	30467.738	33.808	118.530848
13-60	13-98	89-39-23	322-50-29	17.466	13.920	-10.550	-39264.145	30457.188	27.942	388.952640
13-98	13-96	90-52-46	233-43-15	10.787	-6.383	-8.696	-39270.528	30448.492	8.696	-55.506568
									倍面積	386.366308
									面積	193.18

<< 四街道南土地区画整理事業 >>

* * 面積計算 (倍横距法) * *

地 器械点	番 : 13-23 視準点	内角	方向角	距離	緯距	経距	X座標	Y座標	倍横距	倍面積
13-94	13-58	90-45-38	146-12-06	17.479	-14.525	9.723	-39291.181	30449.337	9.723	-141.226575
13-58	13-17	89-48-35	56-00-41	3.513	1.964	2.913	-39289.217	30452.250	22.359	43.913076
13-17	13-18	179-10-29	55-11-10	6.617	3.778	5.433	-39285.439	30457.683	30.705	116.003490
13-18	13-59	179-01-53	54-13-03	1.170	0.684	0.949	-39284.755	30458.632	37.087	25.367508
13-59	13-96	90-18-14	324-31-17	17.471	14.227	-10.140	-39270.528	30448.492	27.896	396.876392
13-96	13-95	89-14-30	233-45-47	0.362	-0.214	-0.292	-39270.742	30448.200	17.464	-3.737296
13-95	13-94	181-40-41	235-26-28	10.426	-5.914	-8.586	-39276.656	30439.614	8.586	-50.777604
									倍面積	386.418991
									面積	193.20

* * 面積計算 (倍横距法) * *

地 器械点	番 : 13-24 視準点	内角	方向角	距離	緯距	経距	X座標	Y座標	倍横距	倍面積
13-92	13-57	90-40-33	147-52-43	17.468	-14.794	9.288	-39297.319	30439.851	9.288	-137.406672
13-57	13-15	90-17-53	58-10-36	1.635	0.862	1.389	-39296.457	30441.240	19.965	17.209830
13-15	13-16	179-09-23	57-19-59	6.555	3.538	5.518	-39292.919	30446.758	26.872	95.073136
13-16	13-58	178-41-27	56-01-26	3.110	1.738	2.579	-39291.181	30449.337	34.969	60.776122
13-58	13-94	90-10-40	326-12-06	17.479	14.525	-9.723	-39276.656	30439.614	27.825	404.158125
13-94	13-93	89-15-49	235-27-55	1.016	-0.576	-0.837	-39277.232	30438.777	17.265	-9.944640
13-93	13-92	181-44-15	237-12-10	9.772	-5.293	-8.214	-39282.525	30430.563	8.214	-43.476702
									倍面積	386.389199
									面積	193.19

<< 四街道南土地地区画整理事業 >>

* * 面積計算 (倍横距法) * *

地 器械点	番 : 視準点	13-25 内角	方向角	距離	緯距	経距	X座標	Y座標	倍横距	倍面積
13-90	13-56	90-33-36	149-33-42	17.485	-15.075	8.858	-39303.200	30430.202	8.858	-133.534350
13-56	13-14	89-26-48	59-00-30	6.321	3.255	5.419	-39299.945	30435.621	23.135	75.304425
13-14	13-57	179-09-34	58-10-04	4.979	2.626	4.230	-39297.319	30439.851	32.784	86.090784
13-57	13-92	89-42-39	327-52-43	17.468	14.794	-9.288	-39282.525	30430.563	27.726	410.178444
13-92	13-91	89-19-35	237-12-18	1.669	-0.904	-1.403	-39283.429	30429.160	17.035	-15.399640
13-91	13-90	181-47-48	239-00-06	9.118	-4.696	-7.816	-39288.125	30421.344	7.816	-36.703936
									倍面積	385.935727
									面積	192.96

* * 面積計算 (倍横距法) * *

地 器械点	番 : 視準点	13-26 内角	方向角	距離	緯距	経距	X座標	Y座標	倍横距	倍面積
13-88	13-55	90-27-49	151-14-22	17.475	-15.319	8.408	-39308.773	30420.374	8.408	-128.802152
13-55	13-12	89-58-55	61-13-17	4.377	2.107	3.836	-39306.666	30424.210	20.652	43.513764
13-12	13-13	178-46-23	59-59-40	6.625	3.313	5.737	-39303.353	30429.947	30.225	100.135425
13-13	13-56	179-02-30	59-02-10	0.297	0.153	0.255	-39303.200	30430.202	36.217	5.541201
13-56	13-90	90-31-32	329-33-42	17.485	15.075	-8.858	-39288.125	30421.344	27.614	416.281050
13-90	13-89	89-26-11	238-59-53	2.324	-1.197	-1.992	-39289.322	30419.352	16.764	-20.066508
13-89	13-88	181-46-40	240-46-33	8.463	-4.132	-7.386	-39293.454	30411.966	7.386	-30.518952
									倍面積	386.083828
									面積	193.04

<< 四街道南土地区画整理事業 >>

* * 面積計算 (倍横距法) * *

地 器械点	番 : 13-27 視準点	内角	方向角	距離	緯距	経距	X座標	Y座標	倍横距	倍面積
13-86	13-54	90-14-03	152-55-04	17.486	-15.569	7.961	-39314.061	30410.388	7.961	-123.944809
13-54	13-10	90-04-41	62-59-45	2.451	1.113	2.184	-39312.948	30412.572	18.106	20.151978
13-10	13-11	179-04-00	62-03-45	6.610	3.097	5.840	-39309.851	30418.412	26.130	80.924610
13-11	13-55	179-09-05	61-12-50	2.239	1.078	1.962	-39308.773	30420.374	33.932	36.578696
13-55	13-88	90-01-32	331-14-22	17.475	15.319	-8.408	-39293.454	30411.966	27.486	421.058034
13-88	13-87	89-32-43	240-47-05	2.979	-1.454	-2.600	-39294.908	30409.366	16.478	-23.959012
13-87	13-86	181-53-56	242-41-01	7.810	-3.584	-6.939	-39298.492	30402.427	6.939	-24.869376
									倍面積	385.940121
									面積	192.97

* * 面積計算 (倍横距法) * *

地 器械点	番 : 13-28 視準点	内角	方向角	距離	緯距	経距	X座標	Y座標	倍横距	倍面積
13-84	13-53	90-22-07	154-35-55	17.484	-15.794	7.500	-39319.064	30400.256	7.500	-118.455000
13-53	13-8	90-33-52	65-09-47	0.519	0.218	0.471	-39318.846	30400.727	15.471	3.372678
13-8	13-9	178-53-42	64-03-29	6.620	2.896	5.953	-39315.950	30406.680	21.895	63.407920
13-9	13-54	178-56-45	63-00-14	4.161	1.889	3.708	-39314.061	30410.388	31.556	59.609284
13-54	13-86	89-54-50	332-55-04	17.486	15.569	-7.961	-39298.492	30402.427	27.303	425.080407
13-86	13-85	89-45-44	242-40-48	3.632	-1.667	-3.227	-39300.159	30399.200	16.115	-26.863705
13-85	13-84	181-33-00	244-13-48	7.156	-3.111	-6.444	-39303.270	30392.756	6.444	-20.047284
									倍面積	386.104300
									面積	193.05

<< 四街道南土地地区画整理事業 >>

* * 面積計算 (倍横距法) * *

地 器械点	番 : 13-29 視準点	内角	方向角	距離	緯距	経距	X座標	Y座標	倍横距	倍面積
13-52	13-7	89-45-46	65-55-52	5.196	2.119	4.744	-39321.628	30394.717	4.744	10.052536
13-7	13-53	179-13-46	65-09-38	6.104	2.564	5.539	-39319.064	30400.256	15.027	38.529228
13-53	13-84	89-26-17	334-35-55	17.484	15.794	-7.500	-39303.270	30392.756	13.066	206.364404
13-84	13-83	89-38-36	244-14-31	4.287	-1.863	-3.861	-39305.133	30388.895	1.705	-3.176415
13-83	13-82	181-59-52	246-14-23	6.535	-2.633	-5.981	-39307.766	30382.914	-8.137	21.424721
13-82	13-52	89-55-43	156-10-06	17.471	-15.981	7.059	-39323.747	30389.973	-7.059	112.809879
									倍面積	386.004353
									面積	193.00

* * 面積計算 (倍横距法) * *

地 器械点	番 : 13-30 視準点	内角	方向角	距離	緯距	経距	X座標	Y座標	倍横距	倍面積
13-82	13-81	90-04-57	246-15-03	4.906	-1.976	-4.491	-39309.742	30378.423	-4.491	8.874216
13-81	13-51	180-43-36	246-58-39	12.051	-4.713	-11.091	-39314.455	30367.332	-20.073	94.604049
13-51	13-3	92-23-36	159-22-15	13.735	-12.854	4.839	-39327.309	30372.171	-26.325	338.381550
13-3	13-4	134-48-08	114-10-23	5.004	-2.049	4.565	-39329.358	30376.736	-16.921	34.671129
13-4	13-5	133-31-34	67-41-57	6.327	2.401	5.854	-39326.957	30382.590	-6.502	-15.611302
13-5	13-6	178-55-26	66-37-23	6.626	2.629	6.082	-39324.328	30388.672	5.434	14.285986
13-6	13-52	179-18-45	65-56-08	1.425	0.581	1.301	-39323.747	30389.973	12.817	7.446677
13-52	13-82	90-13-58	336-10-06	17.471	15.981	-7.059	-39307.766	30382.914	7.059	112.809879
									倍面積	595.462184
									面積	297.73