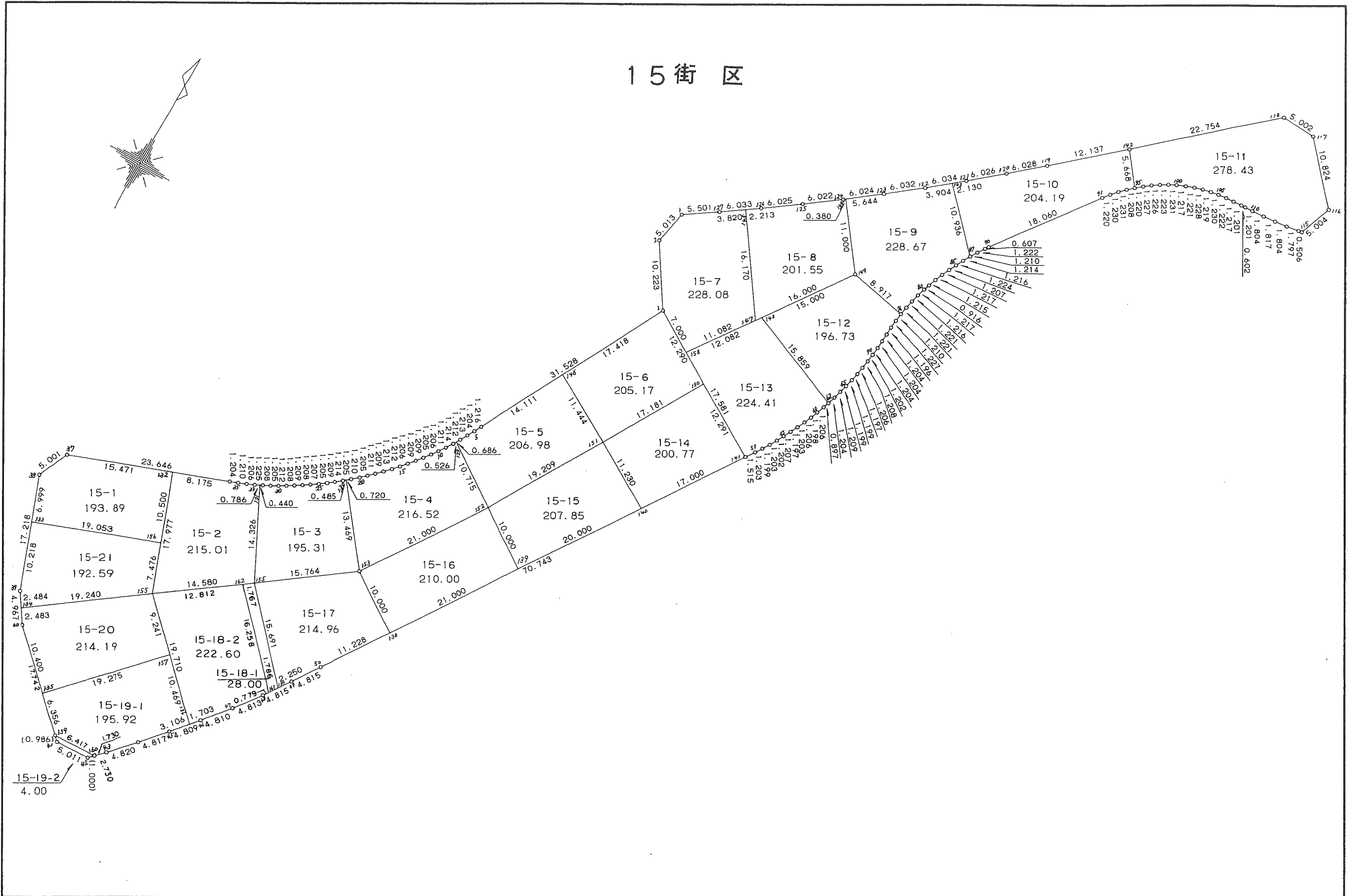


15街区



<< 四街道南土地区画整理事業 >>

* * 面積計算 (倍横距法) * *

地 器械点	番 : 15 BL 視準点	内角	方向角	距離	緯距	経距	X座標	Y座標	倍横距	倍面積
15-1	15-2	135-40-26	191-26-16	5.013	-4.913	-0.994	-39302.563	30453.133	-0.994	4.883522
15-2	15-3	135-24-02	146-50-18	10.223	-8.558	5.592	-39311.121	30458.725	3.604	-30.843032
15-3	15-4	240-17-06	207-07-24	31.528	-28.061	-14.374	-39339.182	30444.351	-5.178	145.299858
15-4	15-5	180-37-19	207-44-43	1.216	-1.076	-0.566	-39340.258	30443.785	-20.118	21.646968
15-5	15-6	181-12-11	208-56-54	1.204	-1.054	-0.583	-39341.312	30443.202	-21.267	22.415418
15-6	15-7	180-29-30	209-26-24	1.213	-1.056	-0.596	-39342.368	30442.606	-22.446	23.702976
15-7	15-8	181-32-53	210-59-17	1.212	-1.039	-0.624	-39343.407	30441.982	-23.666	24.588974
15-8	15-9	181-23-33	212-22-50	1.214	-1.025	-0.650	-39344.432	30441.332	-24.940	25.563500
15-9	15-10	181-42-58	214-05-48	1.211	-1.003	-0.679	-39345.435	30440.653	-26.269	26.347807
15-10	15-11	181-37-24	215-43-12	1.206	-0.979	-0.704	-39346.414	30439.949	-27.652	27.071308
15-11	15-12	181-02-43	216-45-55	1.205	-0.965	-0.721	-39347.379	30439.228	-29.077	28.059305
15-12	15-13	181-12-49	217-58-44	1.209	-0.953	-0.744	-39348.332	30438.484	-30.542	29.106526
15-13	15-14	181-12-50	219-11-34	1.209	-0.937	-0.764	-39349.269	30437.720	-32.050	30.030850
15-14	15-15	180-51-44	220-03-18	1.206	-0.923	-0.776	-39350.192	30436.944	-33.590	31.003570
15-15	15-16	181-09-59	221-13-17	1.212	-0.912	-0.799	-39351.104	30436.145	-35.165	32.070480
15-16	15-17	181-38-25	222-51-42	1.213	-0.889	-0.825	-39351.993	30435.320	-36.789	32.705421
15-17	15-18	181-40-09	224-31-51	1.209	-0.862	-0.848	-39352.855	30434.472	-38.462	33.154244
15-18	15-19	181-30-21	226-02-12	1.211	-0.841	-0.872	-39353.696	30433.600	-40.182	33.793062
15-19	15-20	181-00-53	227-03-05	1.205	-0.821	-0.882	-39354.517	30432.718	-41.936	34.429456
15-20	15-21	180-43-45	227-46-50	1.210	-0.813	-0.896	-39355.330	30431.822	-43.714	35.539482
15-21	15-22	181-45-45	229-32-35	1.205	-0.782	-0.917	-39356.112	30430.905	-45.527	35.602114
15-22	15-23	181-46-30	231-19-05	1.214	-0.759	-0.948	-39356.871	30429.957	-47.392	35.970528
15-23	15-24	181-00-23	232-19-28	1.209	-0.739	-0.957	-39357.610	30429.000	-49.297	36.430483
15-24	15-25	181-20-51	233-40-19	1.205	-0.714	-0.971	-39358.324	30428.029	-51.225	36.574650
15-25	15-26	181-06-38	234-46-57	1.207	-0.696	-0.986	-39359.020	30427.043	-53.182	37.014672

<< 四街道南土地区画整理事業 >>

器械点	視準点	内角	方向角	距離	緯距	経距	X座標	Y座標	倍横距	倍面積
15-26	15-27	181-19-01	236-05-58	1.208	-0.674	-1.003	-39359.694	30426.040	-55.171	37.185254
15-27	15-28	181-19-39	237-25-37	1.209	-0.651	-1.019	-39360.345	30425.021	-57.193	37.232643
15-28	15-29	180-41-54	238-07-31	1.208	-0.638	-1.026	-39360.983	30423.995	-59.238	37.793844
15-29	15-30	181-30-09	239-37-40	1.212	-0.613	-1.046	-39361.596	30422.949	-61.310	37.583030
15-30	15-31	180-49-41	240-27-21	1.205	-0.594	-1.048	-39362.190	30421.901	-63.404	37.661976
15-31	15-32	181-39-51	242-07-12	1.208	-0.565	-1.068	-39362.755	30420.833	-65.520	37.018800
15-32	15-33	181-12-37	243-19-49	1.225	-0.550	-1.095	-39363.305	30419.738	-67.683	37.225650
15-33	15-34	182-32-53	245-52-42	1.206	-0.493	-1.101	-39363.798	30418.637	-69.879	34.450347
15-34	15-35	181-37-32	247-30-14	1.210	-0.463	-1.118	-39364.261	30417.519	-72.098	33.381374
15-35	15-36	181-06-36	248-36-50	1.204	-0.439	-1.121	-39364.700	30416.398	-74.337	32.633943
15-36	15-37	180-40-27	249-17-17	23.646	-8.363	-22.118	-39373.063	30394.280	-97.576	816.028088
15-37	15-38	135-01-20	204-18-37	5.001	-4.558	-2.059	-39377.621	30392.221	-121.753	554.950174
15-38	15-39	134-59-49	159-18-26	17.218	-16.107	6.084	-39393.728	30398.305	-117.728	1896.244896
15-39	15-40	166-58-49	146-17-15	4.967	-4.132	2.757	-39397.860	30401.062	-108.887	449.921084
15-40	15-41	166-36-57	132-54-12	17.742	-12.078	12.996	-39409.938	30414.058	-93.134	1124.872452
15-41	15-42	134-27-58	87-22-10	5.011	0.230	5.006	-39409.708	30419.064	-75.132	-17.280360
15-42	15-43	135-40-15	43-02-25	2.730	1.995	1.863	-39407.713	30420.927	-68.263	-136.184685
15-43	15-44	179-12-05	42-14-30	4.820	3.568	3.240	-39404.145	30424.167	-63.160	-225.354880
15-44	15-45	178-43-06	40-57-36	4.817	3.638	3.158	-39400.507	30427.325	-56.762	-206.500156
15-45	15-46	178-43-30	39-41-06	4.809	3.701	3.071	-39396.806	30430.396	-50.533	-187.022633
15-46	15-47	178-34-09	38-15-15	4.810	3.777	2.978	-39393.029	30433.374	-44.484	-168.016068
15-47	15-48	178-37-48	36-53-03	4.813	3.850	2.889	-39389.179	30436.263	-38.617	-148.675450
15-48	15-49	178-24-36	35-17-39	4.815	3.930	2.782	-39385.249	30439.045	-32.946	-129.477780
15-49	15-50	178-51-17	34-08-56	4.815	3.985	2.703	-39381.264	30441.748	-27.461	-109.432085
15-50	15-51	179-20-20	33-29-16	70.743	59.000	39.033	-39322.264	30480.781	14.275	842.225000
15-51	15-52	179-23-47	32-53-03	1.203	1.010	0.653	-39321.254	30481.434	53.961	54.500610

<< 四街道南土地区画整理事業 >>

器械点	視準点	内角	方向角	距離	緯距	経距	X座標	Y座標	倍横距	倍面積
15-52	15-53	178-55-25	31-48-28	1.199	1.019	0.632	-39320.235	30482.066	55.246	56.295674
15-53	15-54	177-23-58	29-12-26	1.203	1.050	0.587	-39319.185	30482.653	56.465	59.288250
15-54	15-55	178-49-44	28-02-10	1.202	1.061	0.565	-39318.124	30483.218	57.617	61.131637
15-55	15-56	178-52-07	26-54-17	1.207	1.076	0.546	-39317.048	30483.764	58.728	63.191328
15-56	15-57	178-27-43	25-22-00	1.197	1.082	0.513	-39315.966	30484.277	59.787	64.689534
15-57	15-58	179-36-05	24-58-05	1.203	1.091	0.508	-39314.875	30484.785	60.808	66.341528
15-58	15-59	178-16-50	23-14-55	1.206	1.108	0.476	-39313.767	30485.261	61.792	68.465536
15-59	15-60	178-29-58	21-44-53	1.198	1.113	0.444	-39312.654	30485.705	62.712	69.798456
15-60	15-61	178-14-06	19-58-59	1.206	1.133	0.412	-39311.521	30486.117	63.568	72.022544
15-61	15-62	178-45-18	18-44-17	0.897	0.849	0.288	-39310.672	30486.405	64.268	54.563532
15-62	15-63	177-33-37	16-17-54	1.204	1.156	0.338	-39309.516	30486.743	64.894	75.017464
15-63	15-64	179-02-54	15-20-48	1.209	1.166	0.320	-39308.350	30487.063	65.552	76.433632
15-64	15-65	179-47-28	15-08-16	1.199	1.157	0.313	-39307.193	30487.376	66.185	76.576045
15-65	15-66	178-24-43	13-32-59	1.199	1.166	0.281	-39306.027	30487.657	66.779	77.864314
15-66	15-67	178-48-09	12-21-08	1.197	1.169	0.256	-39304.858	30487.913	67.316	78.692404
15-67	15-68	177-34-43	9-55-51	1.206	1.188	0.208	-39303.670	30488.121	67.780	80.522640
15-68	15-69	179-09-54	9-05-45	1.208	1.193	0.191	-39302.477	30488.312	68.179	81.337547
15-69	15-70	177-44-22	6-50-07	1.202	1.193	0.143	-39301.284	30488.455	68.513	81.736009
15-70	15-71	178-38-53	5-29-00	1.204	1.198	0.115	-39300.086	30488.570	68.771	82.387658
15-71	15-72	179-16-49	4-45-49	1.204	1.200	0.100	-39298.886	30488.670	68.986	82.783200
15-72	15-73	178-51-15	3-37-04	1.204	1.202	0.076	-39297.684	30488.746	69.162	83.132724
15-73	15-74	179-27-01	3-04-05	1.196	1.194	0.064	-39296.490	30488.810	69.302	82.746588
15-74	15-75	181-28-00	4-32-05	1.227	1.223	0.097	-39295.267	30488.907	69.463	84.953249
15-75	15-76	182-41-03	7-13-08	1.210	1.200	0.152	-39294.067	30489.059	69.712	83.654400
15-76	15-77	181-38-29	8-51-37	1.221	1.206	0.188	-39292.861	30489.247	70.052	84.482712
15-77	15-78	182-54-36	11-46-13	1.221	1.195	0.249	-39291.666	30489.496	70.489	84.234355

<< 四街道南土地区画整理事業 >>

器械点	視準点	内角	方向角	距離	緯距	経距	X座標	Y座標	倍横距	倍面積
15-78	15-79	181-56-04	13-42-17	1.216	1.181	0.288	-39290.485	30489.784	71.026	83.881706
15-79	15-80	181-58-32	15-40-49	1.217	1.172	0.329	-39289.313	30490.113	71.643	83.965596
15-80	15-81	182-22-44	18-03-33	0.916	0.871	0.284	-39288.442	30490.397	72.256	62.934976
15-81	15-82	181-48-26	19-51-59	1.215	1.143	0.413	-39287.299	30490.810	72.953	83.385279
15-82	15-83	182-11-19	22-03-18	1.217	1.128	0.457	-39286.171	30491.267	73.823	83.272344
15-83	15-84	182-09-12	24-12-30	1.207	1.101	0.495	-39285.070	30491.762	74.775	82.327275
15-84	15-85	181-21-06	25-33-36	1.224	1.104	0.528	-39283.966	30492.290	75.798	83.680992
15-85	15-86	181-38-13	27-11-49	1.216	1.082	0.556	-39282.884	30492.846	76.882	83.186324
15-86	15-87	182-38-30	29-50-19	1.214	1.053	0.604	-39281.831	30493.450	78.042	82.178226
15-87	15-88	181-26-02	31-16-21	1.210	1.034	0.628	-39280.797	30494.078	79.274	81.969316
15-88	15-89	182-08-40	33-25-01	1.222	1.020	0.673	-39279.777	30494.751	80.575	82.186500
15-89	15-90	182-03-17	35-28-18	0.607	0.494	0.352	-39279.283	30495.103	81.600	40.310400
15-90	15-91	180-56-08	36-24-26	18.060	14.535	10.719	-39264.748	30505.822	92.671	1346.972985
15-91	15-92	181-46-06	38-10-32	1.220	0.959	0.754	-39263.789	30506.576	104.144	99.874096
15-92	15-93	183-19-49	41-30-21	1.230	0.921	0.815	-39262.868	30507.391	105.713	97.361673
15-93	15-94	183-43-28	45-13-49	1.231	0.867	0.874	-39262.001	30508.265	107.402	93.117534
15-94	15-95	183-11-29	48-25-18	1.208	0.802	0.904	-39261.199	30509.169	109.180	87.562360
15-95	15-96	181-27-58	49-53-16	1.220	0.786	0.933	-39260.413	30510.102	111.017	87.259362
15-96	15-97	182-33-39	52-26-55	1.227	0.748	0.973	-39259.665	30511.075	112.923	84.466404
15-97	15-98	183-59-27	56-26-22	1.226	0.678	1.022	-39258.987	30512.097	114.918	77.914404
15-98	15-99	182-43-02	59-09-24	1.223	0.627	1.050	-39258.360	30513.147	116.990	73.352730
15-99	15-100	184-27-56	63-37-20	1.231	0.547	1.103	-39257.813	30514.250	119.143	65.171221
15-100	15-101	183-40-03	67-17-23	1.217	0.470	1.123	-39257.343	30515.373	121.369	57.043430
15-101	15-102	182-41-13	69-58-36	1.221	0.418	1.147	-39256.925	30516.520	123.639	51.681102
15-102	15-103	182-38-09	72-36-45	1.228	0.367	1.172	-39256.558	30517.692	125.958	46.226586
15-103	15-104	184-38-22	77-15-07	1.219	0.269	1.189	-39256.289	30518.881	128.319	34.517811

<< 四街道南土地区画整理事業 >>

器械点	視準点	内角	方向角	距離	緯距	經距	X座標	Y座標	倍横距	倍面積
15-104	15-105	182-15-05	79-30-12	1.230	0.224	1.209	-39256.065	30520.090	130.717	29.280608
15-105	15-106	183-15-19	82-45-31	1.222	0.154	1.212	-39255.911	30521.302	133.138	20.503252
15-106	15-107	183-08-32	85-54-03	1.217	0.087	1.214	-39255.824	30522.516	135.564	11.794068
15-107	15-108	180-22-26	86-16-29	1.201	0.078	1.198	-39255.746	30523.714	137.976	10.762128
15-108	15-109	180-12-09	86-28-38	0.602	0.037	0.601	-39255.709	30524.315	139.775	5.171675
15-109	15-110	179-42-08	86-10-46	1.201	0.080	1.198	-39255.629	30525.513	141.574	11.325920
15-110	15-111	178-45-51	84-56-37	1.804	0.159	1.797	-39255.470	30527.310	144.569	22.986471
15-111	15-112	178-59-29	83-56-06	1.817	0.192	1.807	-39255.278	30529.117	148.173	28.449216
15-112	15-113	179-03-43	82-59-49	1.804	0.220	1.791	-39255.058	30530.908	151.771	33.389620
15-113	15-114	177-35-16	80-35-05	1.797	0.294	1.773	-39254.764	30532.681	155.335	45.668490
15-114	15-115	179-23-39	79-58-44	0.506	0.088	0.498	-39254.676	30533.179	157.606	13.869328
15-115	15-116	119-44-03	19-42-47	5.004	4.711	1.688	-39249.965	30534.867	159.792	752.780112
15-116	15-117	118-34-16	318-17-03	10.824	8.080	-7.203	-39241.885	30527.664	154.277	1246.558160
15-117	15-118	134-43-47	273-00-50	5.002	0.263	-4.995	-39241.622	30522.669	142.079	37.366777
15-118	15-142	135-20-23	228-21-13	22.754	-15.121	-17.003	-39256.743	30505.666	120.081	-1815.744801
15-142	15-119	180-09-32	228-30-45	12.137	-8.040	-9.092	-39264.783	30496.574	93.986	-755.647440
15-119	15-120	180-20-31	228-51-16	6.028	-3.966	-4.539	-39268.749	30492.035	80.355	-318.687930
15-120	15-121	180-44-32	229-35-48	6.026	-3.906	-4.589	-39272.655	30487.446	71.227	-278.212662
15-121	15-122	180-49-00	230-24-48	6.034	-3.845	-4.650	-39276.500	30482.796	61.988	-238.343860
15-122	15-123	181-08-10	231-32-58	6.032	-3.751	-4.724	-39280.251	30478.072	52.614	-197.355114
15-123	15-124	180-35-29	232-08-27	6.024	-3.697	-4.756	-39283.948	30473.316	43.134	-159.466398
15-124	15-125	181-08-09	233-16-36	6.022	-3.601	-4.827	-39287.549	30468.489	33.551	-120.817151
15-125	15-126	180-46-40	234-03-16	6.025	-3.537	-4.878	-39291.086	30463.611	23.846	-84.343302
15-126	15-127	180-50-46	234-54-02	6.033	-3.469	-4.936	-39294.555	30458.675	14.032	-48.677008
15-127	15-1	180-51-48	235-45-50	5.501	-3.095	-4.548	-39297.650	30454.127	4.548	-14.076060

<< 四街道南土地区画整理事業 >>

倍面積	8971.804901
面積	4485.90

<< 四街道南土地区画整理事業 >>

地番	種別	面積	坪数
15-1	境界点	193.8900000	58.65
15-2	境界点	215.0100000	65.04
15-3	境界点	195.3100000	59.08
15-4	境界点	216.5200000	65.49
15-5	境界点	206.9800000	62.61
15-6	境界点	205.1700000	62.06
15-7	境界点	228.0800000	68.99
15-8	境界点	201.5500000	60.96
15-9	境界点	228.6700000	69.17
15-10	境界点	204.1900000	61.76
15-11	境界点	278.4300000	84.22
15-12	境界点	196.7300000	59.51
15-13	境界点	224.4100000	67.88
15-14	境界点	200.7700000	60.73
15-15	境界点	207.8500000	62.87
15-16	境界点	210.0000000	63.52
15-17	境界点	214.9600000	65.02
15-18-1	境界点	28.0000000	8.47
15-18-2	境界点	222.6000000	67.33
15-19-1	境界点	195.9200000	59.26
15-19-2	境界点	4.0000000	1.21
15-20	境界点	214.1900000	64.79
15-21	境界点	192.5900000	58.25
	合計	4485.8200000	1356.96

<< 四街道南土地区画整理事業 >>

* * 面積計算 (倍横距法) * *

地 器械点	番 : 15-1 視準点	内角	方向角	距離	緯距	経距	X座標	Y座標	倍横距	倍面積
15-37	15-38	135-01-25	204-18-37	5.001	-4.558	-2.059	-39377.621	30392.221	-2.059	9.384922
15-38	15-133	134-59-58	159-18-35	6.999	-6.548	2.473	-39384.169	30394.694	-1.645	10.771460
15-133	15-156	89-52-24	69-10-59	19.053	6.771	17.809	-39377.398	30412.503	18.637	126.191127
15-156	15-132	89-52-51	339-03-50	10.500	9.807	-3.752	-39367.591	30408.751	32.694	320.630058
15-132	15-37	90-13-22	249-17-12	15.471	-5.472	-14.471	-39373.063	30394.280	14.471	-79.185312
									倍面積	387.792255
									面積	193.89

* * 面積計算 (倍横距法) * *

地 器械点	番 : 15-2 視準点	内角	方向角	距離	緯距	経距	X座標	Y座標	倍横距	倍面積
15-132	15-155	89-46-30	159-03-56	17.977	-16.790	6.423	-39384.381	30415.174	6.423	-107.842170
15-155	15-154	74-33-12	53-37-08	14.580	8.648	11.738	-39375.733	30426.912	24.584	212.602432
15-154	15-131	99-31-28	333-08-36	14.326	12.781	-6.472	-39362.952	30420.440	29.850	381.512850
15-131	15-33	90-09-40	243-18-16	0.786	-0.353	-0.702	-39363.305	30419.738	22.676	-8.004628
15-33	15-34	182-34-26	245-52-42	1.206	-0.493	-1.101	-39363.798	30418.637	20.873	-10.290389
15-34	15-35	181-37-32	247-30-14	1.210	-0.463	-1.118	-39364.261	30417.519	18.654	-8.636802
15-35	15-36	181-06-36	248-36-50	1.204	-0.439	-1.121	-39364.700	30416.398	16.415	-7.206185
15-36	15-132	180-40-36	249-17-26	8.175	-2.891	-7.647	-39367.591	30408.751	7.647	-22.107477
									倍面積	430.027631
									面積	215.01

<< 四街道南土地区画整理事業 >>

* * 面積計算 (倍横距法) * *

地 器械点	番 : 15-3 視準点	内角	方向角	距離	緯距	経距	X座標	Y座標	倍横距	倍面積
15-131	15-154	89-46-00	153-08-36	14.326	-12.781	6.472	-39375.733	30426.912	6.472	-82.718632
15-154	15-153	80-28-23	53-36-59	15.764	9.351	12.691	-39366.382	30439.603	25.635	239.712885
15-153	15-130	88-11-08	321-48-07	13.469	10.585	-8.329	-39355.797	30431.274	29.997	317.518245
15-130	15-22	87-42-43	229-30-50	0.485	-0.315	-0.369	-39356.112	30430.905	21.299	-6.709185
15-22	15-23	181-48-15	231-19-05	1.214	-0.759	-0.948	-39356.871	30429.957	19.982	-15.166338
15-23	15-24	181-00-23	232-19-28	1.209	-0.739	-0.957	-39357.610	30429.000	18.077	-13.358903
15-24	15-25	181-20-51	233-40-19	1.205	-0.714	-0.971	-39358.324	30428.029	16.149	-11.530386
15-25	15-26	181-06-38	234-46-57	1.207	-0.696	-0.986	-39359.020	30427.043	14.192	-9.877632
15-26	15-27	181-19-01	236-05-58	1.208	-0.674	-1.003	-39359.694	30426.040	12.203	-8.224822
15-27	15-28	181-19-39	237-25-37	1.209	-0.651	-1.019	-39360.345	30425.021	10.181	-6.627831
15-28	15-29	180-41-54	238-07-31	1.208	-0.638	-1.026	-39360.983	30423.995	8.136	-5.190768
15-29	15-30	181-30-09	239-37-40	1.212	-0.613	-1.046	-39361.596	30422.949	6.064	-3.717232
15-30	15-31	180-49-41	240-27-21	1.205	-0.594	-1.048	-39362.190	30421.901	3.970	-2.358180
15-31	15-32	181-39-51	242-07-12	1.208	-0.565	-1.068	-39362.755	30420.833	1.854	-1.047510
15-32	15-131	181-15-24	243-22-36	0.440	-0.197	-0.393	-39362.952	30420.440	0.393	-0.077421
									倍面積	390.626290
									面積	195.31

<< 四街道南土地区画整理事業 >>

* * 面積計算 (倍横距法) * *

地 器械点	番 : 15-4 視準点	内角	方向角	距離	緯距	経距	X座標	Y座標	倍横距	倍面積
15-130	15-153	92-14-21	141-48-07	13.469	-10.585	8.329	-39366.382	30439.603	8.329	-88.162465
15-153	15-152	71-41-10	33-29-17	21.000	17.514	11.587	-39348.868	30451.190	28.245	494.682930
15-152	15-129	89-59-50	303-29-07	10.715	5.912	-8.937	-39342.956	30442.253	30.895	182.651240
15-129	15-8	87-30-57	211-00-04	0.526	-0.451	-0.271	-39343.407	30441.982	21.687	-9.780837
15-8	15-9	181-22-46	212-22-50	1.214	-1.025	-0.650	-39344.432	30441.332	20.766	-21.285150
15-9	15-10	181-42-58	214-05-48	1.211	-1.003	-0.679	-39345.435	30440.653	19.437	-19.495311
15-10	15-11	181-37-24	215-43-12	1.206	-0.979	-0.704	-39346.414	30439.949	18.054	-17.674866
15-11	15-12	181-02-43	216-45-55	1.205	-0.965	-0.721	-39347.379	30439.228	16.629	-16.046985
15-12	15-13	181-12-49	217-58-44	1.209	-0.953	-0.744	-39348.332	30438.484	15.164	-14.451292
15-13	15-14	181-12-50	219-11-34	1.209	-0.937	-0.764	-39349.269	30437.720	13.656	-12.795672
15-14	15-15	180-51-44	220-03-18	1.206	-0.923	-0.776	-39350.192	30436.944	12.116	-11.183068
15-15	15-16	181-09-59	221-13-17	1.212	-0.912	-0.799	-39351.104	30436.145	10.541	-9.613392
15-16	15-17	181-38-25	222-51-42	1.213	-0.889	-0.825	-39351.993	30435.320	8.917	-7.927213
15-17	15-18	181-40-09	224-31-51	1.209	-0.862	-0.848	-39352.855	30434.472	7.244	-6.244328
15-18	15-19	181-30-21	226-02-12	1.211	-0.841	-0.872	-39353.696	30433.600	5.524	-4.645684
15-19	15-20	181-00-53	227-03-05	1.205	-0.821	-0.882	-39354.517	30432.718	3.770	-3.095170
15-20	15-21	180-43-45	227-46-50	1.210	-0.813	-0.896	-39355.330	30431.822	1.992	-1.619496
15-21	15-130	181-46-56	229-33-46	0.720	-0.467	-0.548	-39355.797	30431.274	0.548	-0.255916
									倍面積	433.057325
									面積	216.52

<< 四街道南土地区画整理事業 >>

* * 面積計算 (倍横距法) * *

地 器械点	番 : 15-5 視準点	内角	方向角	距離	緯距	経距	X座標	Y座標	倍横距	倍面積
15-129	15-152	92-30-26	123-29-07	10.715	-5.912	8.937	-39348.868	30451.190	8.937	-52.835544
15-152	15-151	86-25-23	29-54-30	19.209	16.651	9.578	-39332.217	30460.768	27.452	457.103252
15-151	15-146	89-21-12	299-15-42	11.444	5.594	-9.984	-39326.623	30450.784	27.046	151.295324
15-146	15-4	87-51-39	207-07-21	14.111	-12.559	-6.433	-39339.182	30444.351	10.629	-133.489611
15-4	15-5	180-37-22	207-44-43	1.216	-1.076	-0.566	-39340.258	30443.785	3.630	-3.905880
15-5	15-6	181-12-11	208-56-54	1.204	-1.054	-0.583	-39341.312	30443.202	2.481	-2.614974
15-6	15-7	180-29-30	209-26-24	1.213	-1.056	-0.596	-39342.368	30442.606	1.302	-1.374912
15-7	15-129	181-32-17	210-58-41	0.686	-0.588	-0.353	-39342.956	30442.253	0.353	-0.207564
									倍面積	413.970091
									面積	206.98

* * 面積計算 (倍横距法) * *

地 器械点	番 : 15-6 視準点	内角	方向角	距離	緯距	経距	X座標	Y座標	倍横距	倍面積
15-146	15-151	92-08-15	119-15-42	11.444	-5.594	9.984	-39332.217	30460.768	9.984	-55.850496
15-151	15-150	90-38-51	29-54-33	17.181	14.893	8.567	-39317.324	30469.335	28.535	424.971755
15-150	15-3	90-24-11	300-18-44	12.290	6.203	-10.610	-39311.121	30458.725	26.492	164.329876
15-3	15-146	86-48-43	207-07-27	17.418	-15.502	-7.941	-39326.623	30450.784	7.941	-123.101382
									倍面積	410.349753
									面積	205.17

<< 四街道南土地区画整理事業 >>

* * 面積計算 (倍横距法) * *

地 器械点	番 : 15-7 視準点	内角	方向角	距離	緯距	経距	X座標	Y座標	倍横距	倍面積
15-1	15-2	135-40-26	191-26-16	5.013	-4.913	-0.994	-39302.563	30453.133	-0.994	4.883522
15-2	15-3	135-24-02	146-50-18	10.223	-8.558	5.592	-39311.121	30458.725	3.604	-30.843032
15-3	15-158	153-28-27	120-18-45	7.000	-3.533	6.043	-39314.654	30464.768	15.239	-53.839387
15-158	15-147	94-39-09	34-57-54	11.082	9.082	6.351	-39305.572	30471.119	27.633	250.962906
15-147	15-145	109-50-32	324-48-26	16.170	13.214	-9.319	-39292.358	30461.800	24.665	325.923310
15-145	15-127	90-05-02	234-53-28	3.820	-2.197	-3.125	-39294.555	30458.675	12.221	-26.849537
15-127	15-1	180-52-22	235-45-50	5.501	-3.095	-4.548	-39297.650	30454.127	4.548	-14.076060
									倍面積	456.161722
									面積	228.08

* * 面積計算 (倍横距法) * *

地 器械点	番 : 15-8 視準点	内角	方向角	距離	緯距	経距	X座標	Y座標	倍横距	倍面積
15-145	15-147	89-53-26	144-48-26	16.170	-13.214	9.319	-39305.572	30471.119	9.319	-123.141266
15-147	15-149	70-09-26	34-57-52	16.000	13.112	9.169	-39292.460	30480.288	27.807	364.605384
15-149	15-144	107-41-37	322-39-29	11.000	8.745	-6.672	-39283.715	30473.616	30.304	265.008480
15-144	15-124	89-30-24	232-09-53	0.380	-0.233	-0.300	-39283.948	30473.316	23.332	-5.436356
15-124	15-125	181-06-43	233-16-36	6.022	-3.601	-4.827	-39287.549	30468.489	18.205	-65.556205
15-125	15-126	180-46-40	234-03-16	6.025	-3.537	-4.878	-39291.086	30463.611	8.500	-30.064500
15-126	15-145	180-51-44	234-55-00	2.213	-1.272	-1.811	-39292.358	30461.800	1.811	-2.303592
									倍面積	403.111945
									面積	201.55

<< 四街道南土地区画整理事業 >>

* * 面積計算 (倍横距法) * *

地 器械点	番 : 15-9 視準点	内角	方向角	距離	緯距	経距	X座標	Y座標	倍横距	倍面積
15-144	15-149	90-31-08	142-39-29	11.000	-8.745	6.672	-39292.460	30480.288	6.672	-58.346640
15-149	15-76	137-43-28	100-22-57	8.917	-1.607	8.771	-39294.067	30489.059	22.115	-35.538805
15-76	15-77	88-28-40	8-51-37	1.221	1.206	0.188	-39292.861	30489.247	31.074	37.475244
15-77	15-78	182-54-36	11-46-13	1.221	1.195	0.249	-39291.666	30489.496	31.511	37.655645
15-78	15-79	181-56-04	13-42-17	1.216	1.181	0.288	-39290.485	30489.784	32.048	37.848688
15-79	15-80	181-58-32	15-40-49	1.217	1.172	0.329	-39289.313	30490.113	32.665	38.283380
15-80	15-81	182-22-44	18-03-33	0.916	0.871	0.284	-39288.442	30490.397	33.278	28.985138
15-81	15-82	181-48-26	19-51-59	1.215	1.143	0.413	-39287.299	30490.810	33.975	38.833425
15-82	15-83	182-11-19	22-03-18	1.217	1.128	0.457	-39286.171	30491.267	34.845	39.305160
15-83	15-84	182-09-12	24-12-30	1.207	1.101	0.495	-39285.070	30491.762	35.797	39.412497
15-84	15-85	181-21-06	25-33-36	1.224	1.104	0.528	-39283.966	30492.290	36.820	40.649280
15-85	15-86	181-38-13	27-11-49	1.216	1.082	0.556	-39282.884	30492.846	37.904	41.012128
15-86	15-87	182-38-30	29-50-19	1.214	1.053	0.604	-39281.831	30493.450	39.064	41.134392
15-87	15-143	105-48-08	315-38-27	10.936	7.819	-7.646	-39274.012	30485.804	32.022	250.380018
15-143	15-122	94-45-51	230-24-18	3.904	-2.488	-3.008	-39276.500	30482.796	21.368	-53.163584
15-122	15-123	181-08-40	231-32-58	6.032	-3.751	-4.724	-39280.251	30478.072	13.636	-51.148636
15-123	15-144	180-35-23	232-08-21	5.644	-3.464	-4.456	-39283.715	30473.616	4.456	-15.435584
									倍面積	457.341746
									面積	228.67

<< 四街道南土地区画整理事業 >>

* * 面積計算 (倍横距法) * *

地 器械点	番 : 15-10 視準点	内角	方向角	距離	緯距	経距	X座標	Y座標	倍横距	倍面積
15-143	15-87	85-12-44	135-38-27	10.936	-7.819	7.646	-39281.831	30493.450	7.646	-59.784074
15-87	15-88	75-37-54	31-16-21	1.210	1.034	0.628	-39280.797	30494.078	15.920	16.461280
15-88	15-89	182-08-40	33-25-01	1.222	1.020	0.673	-39279.777	30494.751	17.221	17.565420
15-89	15-90	182-03-17	35-28-18	0.607	0.494	0.352	-39279.283	30495.103	18.246	9.013524
15-90	15-91	180-56-08	36-24-26	18.060	14.535	10.719	-39264.748	30505.822	29.317	426.122595
15-91	15-92	181-46-06	38-10-32	1.220	0.959	0.754	-39263.789	30506.576	40.790	39.117610
15-92	15-93	183-19-49	41-30-21	1.230	0.921	0.815	-39262.868	30507.391	42.359	39.012639
15-93	15-94	183-43-28	45-13-49	1.231	0.867	0.874	-39262.001	30508.265	44.048	38.189616
15-94	15-95	183-11-29	48-25-18	1.208	0.802	0.904	-39261.199	30509.169	45.826	36.752452
15-95	15-142	93-24-23	321-49-41	5.668	4.456	-3.503	-39256.743	30505.666	43.227	192.619512
15-142	15-119	86-41-04	228-30-45	12.137	-8.040	-9.092	-39264.783	30496.574	30.632	-246.281280
15-119	15-120	180-20-31	228-51-16	6.028	-3.966	-4.539	-39268.749	30492.035	17.001	-67.425966
15-120	15-121	180-44-32	229-35-48	6.026	-3.906	-4.589	-39272.655	30487.446	7.873	-30.751938
15-121	15-143	180-49-55	230-25-43	2.130	-1.357	-1.642	-39274.012	30485.804	1.642	-2.228194
									倍面積	408.383196
									面積	204.19

<< 四街道南土地区画整理事業 >>

* * 面積計算 (倍横距法) * *

地 器械点	番 : 15-11 視準点	内角	方向角	距離	緯距	経距	X座標	Y座標	倍横距	倍面積
15-142	15-95	93-28-28	141-49-41	5.668	-4.456	3.503	-39261.199	30509.169	3.503	-15.609368
15-95	15-96	88-03-35	49-53-16	1.220	0.786	0.933	-39260.413	30510.102	7.939	6.240054
15-96	15-97	182-33-39	52-26-55	1.227	0.748	0.973	-39259.665	30511.075	9.845	7.364060
15-97	15-98	183-59-27	56-26-22	1.226	0.678	1.022	-39258.987	30512.097	11.840	8.027520
15-98	15-99	182-43-02	59-09-24	1.223	0.627	1.050	-39258.360	30513.147	13.912	8.722824
15-99	15-100	184-27-56	63-37-20	1.231	0.547	1.103	-39257.813	30514.250	16.065	8.787555
15-100	15-101	183-40-03	67-17-23	1.217	0.470	1.123	-39257.343	30515.373	18.291	8.596770
15-101	15-102	182-41-13	69-58-36	1.221	0.418	1.147	-39256.925	30516.520	20.561	8.594498
15-102	15-103	182-38-09	72-36-45	1.228	0.367	1.172	-39256.558	30517.692	22.880	8.396960
15-103	15-104	184-38-22	77-15-07	1.219	0.269	1.189	-39256.289	30518.881	25.241	6.789829
15-104	15-105	182-15-05	79-30-12	1.230	0.224	1.209	-39256.065	30520.090	27.639	6.191136
15-105	15-106	183-15-19	82-45-31	1.222	0.154	1.212	-39255.911	30521.302	30.060	4.629240
15-106	15-107	183-08-32	85-54-03	1.217	0.087	1.214	-39255.824	30522.516	32.486	2.826282
15-107	15-108	180-22-26	86-16-29	1.201	0.078	1.198	-39255.746	30523.714	34.898	2.722044
15-108	15-109	180-12-09	86-28-38	0.602	0.037	0.601	-39255.709	30524.315	36.697	1.357789
15-109	15-110	179-42-08	86-10-46	1.201	0.080	1.198	-39255.629	30525.513	38.496	3.079680
15-110	15-111	178-45-51	84-56-37	1.804	0.159	1.797	-39255.470	30527.310	41.491	6.597069
15-111	15-112	178-59-29	83-56-06	1.817	0.192	1.807	-39255.278	30529.117	45.095	8.658240
15-112	15-113	179-03-43	82-59-49	1.804	0.220	1.791	-39255.058	30530.908	48.693	10.712460
15-113	15-114	177-35-16	80-35-05	1.797	0.294	1.773	-39254.764	30532.681	52.257	15.363558
15-114	15-115	179-23-39	79-58-44	0.506	0.088	0.498	-39254.676	30533.179	54.528	4.798464
15-115	15-116	119-44-03	19-42-47	5.004	4.711	1.688	-39249.965	30534.867	56.714	267.179654
15-116	15-117	118-34-16	318-17-03	10.824	8.080	-7.203	-39241.885	30527.664	51.199	413.687920
15-117	15-118	134-43-47	273-00-50	5.002	0.263	-4.995	-39241.622	30522.669	39.001	10.257263
15-118	15-142	135-20-23	228-21-13	22.754	-15.121	-17.003	-39256.743	30505.666	17.003	-257.102363

<< 四街道南土地区画整理事業 >>

倍面積 556.869138
面積 278.43

* * 面積計算 (倍横距法) * *

地 器械点	番 : 15-12 視準点	内角	方向角	距離	緯距	経距	X座標	Y座標	倍横距	倍面積
15-148	15-62	76-57-04	111-54-53	15.859	-5.919	14.713	-39310.672	30486.405	14.713	-87.086247
15-62	15-63	84-23-01	16-17-54	1.204	1.156	0.338	-39309.516	30486.743	29.764	34.407184
15-63	15-64	179-02-54	15-20-48	1.209	1.166	0.320	-39308.350	30487.063	30.422	35.472052
15-64	15-65	179-47-28	15-08-16	1.199	1.157	0.313	-39307.193	30487.376	31.055	35.930635
15-65	15-66	178-24-43	13-32-59	1.199	1.166	0.281	-39306.027	30487.657	31.649	36.902734
15-66	15-67	178-48-09	12-21-08	1.197	1.169	0.256	-39304.858	30487.913	32.186	37.625434
15-67	15-68	177-34-43	9-55-51	1.206	1.188	0.208	-39303.670	30488.121	32.650	38.788200
15-68	15-69	179-09-54	9-05-45	1.208	1.193	0.191	-39302.477	30488.312	33.049	39.427457
15-69	15-70	177-44-22	6-50-07	1.202	1.193	0.143	-39301.284	30488.455	33.383	39.825919
15-70	15-71	178-38-53	5-29-00	1.204	1.198	0.115	-39300.086	30488.570	33.641	40.301918
15-71	15-72	179-16-49	4-45-49	1.204	1.200	0.100	-39298.886	30488.670	33.856	40.627200
15-72	15-73	178-51-15	3-37-04	1.204	1.202	0.076	-39297.684	30488.746	34.032	40.906464
15-73	15-74	179-27-01	3-04-05	1.196	1.194	0.064	-39296.490	30488.810	34.172	40.801368
15-74	15-75	181-28-00	4-32-05	1.227	1.223	0.097	-39295.267	30488.907	34.333	41.989259
15-75	15-76	182-41-03	7-13-08	1.210	1.200	0.152	-39294.067	30489.059	34.582	41.498400
15-76	15-149	93-09-49	280-22-57	8.917	1.607	-8.771	-39292.460	30480.288	25.963	41.722541
15-149	15-148	114-34-52	214-57-49	15.000	-12.293	-8.596	-39304.753	30471.692	8.596	-105.670628
									倍面積	393.469890
									面積	196.73

<< 四街道南土地区画整理事業 >>

* * 面積計算 (倍横距法) * *

地 器械点	番 : 15-13 視準点	内角	方向角	距離	緯距	経距	X座標	Y座標	倍横距	倍面積
15-158	15-141	85-20-55	120-18-53	17.581	-8.874	15.177	-39323.528	30479.945	15.177	-134.680698
15-141	15-51	93-09-56	33-28-49	1.515	1.264	0.836	-39322.264	30480.781	31.190	39.424160
15-51	15-52	179-24-14	32-53-03	1.203	1.010	0.653	-39321.254	30481.434	32.679	33.005790
15-52	15-53	178-55-25	31-48-28	1.199	1.019	0.632	-39320.235	30482.066	33.964	34.609316
15-53	15-54	177-23-58	29-12-26	1.203	1.050	0.587	-39319.185	30482.653	35.183	36.942150
15-54	15-55	178-49-44	28-02-10	1.202	1.061	0.565	-39318.124	30483.218	36.335	38.551435
15-55	15-56	178-52-07	26-54-17	1.207	1.076	0.546	-39317.048	30483.764	37.446	40.291896
15-56	15-57	178-27-43	25-22-00	1.197	1.082	0.513	-39315.966	30484.277	38.505	41.662410
15-57	15-58	179-36-05	24-58-05	1.203	1.091	0.508	-39314.875	30484.785	39.526	43.122866
15-58	15-59	178-16-50	23-14-55	1.206	1.108	0.476	-39313.767	30485.261	40.510	44.885080
15-59	15-60	178-29-58	21-44-53	1.198	1.113	0.444	-39312.654	30485.705	41.430	46.111590
15-60	15-61	178-14-06	19-58-59	1.206	1.133	0.412	-39311.521	30486.117	42.286	47.910038
15-61	15-62	178-45-18	18-44-17	0.897	0.849	0.288	-39310.672	30486.405	42.986	36.495114
15-62	15-148	93-10-36	291-54-53	15.859	5.919	-14.713	-39304.753	30471.692	28.561	169.052559
15-148	15-158	103-03-05	214-57-58	12.082	-9.901	-6.924	-39314.654	30464.768	6.924	-68.554524
									倍面積	448.829182
									面積	224.41

<< 四街道南土地区画整理事業 >>

* * 面積計算 (倍横距法) * *

地 器械点	番 : 15-14 視準点	内角	方向角	距離	緯距	経距	X座標	Y座標	倍横距	倍面積
15-151	15-140	89-21-06	119-15-39	11.230	-5.489	9.797	-39337.706	30470.565	9.797	-53.775733
15-140	15-141	94-13-38	33-29-17	17.000	14.178	9.380	-39323.528	30479.945	28.974	410.793372
15-141	15-150	86-49-41	300-18-58	12.291	6.204	-10.610	-39317.324	30469.335	27.744	172.123776
15-150	15-151	89-35-35	209-54-33	17.181	-14.893	-8.567	-39332.217	30460.768	8.567	-127.588331
									倍面積	401.553084
									面積	200.77

* * 面積計算 (倍横距法) * *

地 器械点	番 : 15-15 視準点	内角	方向角	距離	緯距	経距	X座標	Y座標	倍横距	倍面積
15-152	15-139	93-34-53	123-29-23	10.000	-5.518	8.340	-39354.386	30459.530	8.340	-46.020120
15-139	15-140	89-59-52	33-29-15	20.000	16.680	11.035	-39337.706	30470.565	27.715	462.286200
15-140	15-151	85-46-24	299-15-39	11.230	5.489	-9.797	-39332.217	30460.768	28.953	158.923017
15-151	15-152	90-38-51	209-54-30	19.209	-16.651	-9.578	-39348.868	30451.190	9.578	-159.483278
									倍面積	415.705819
									面積	207.85

<< 四街道南土地区画整理事業 >>

* * 面積計算 (倍横距法) * *

地 器械点	番 : 15-16 視準点	内角	方向角	距離	緯距	経距	X座標	Y座標	倍横距	倍面積
15-153	15-138	90-00-06	123-29-23	10.000	-5.518	8.340	-39371.900	30447.943	8.340	-46.020120
15-138	15-139	89-59-54	33-29-17	21.000	17.514	11.587	-39354.386	30459.530	28.267	495.068238
15-139	15-152	90-00-06	303-29-23	10.000	5.518	-8.340	-39348.868	30451.190	31.514	173.894252
15-152	15-153	89-59-54	213-29-17	21.000	-17.514	-11.587	-39366.382	30439.603	11.587	-202.934718
									倍面積	420.007652
									面積	210.00

* * 面積計算 (倍横距法) * *

地 器械点	番 : 15-17 視準点	内角	方向角	距離	緯距	経距	X座標	Y座標	倍横距	倍面積
15-154	15-137	82-43-26	136-20-25	15.691	-11.352	10.833	-39387.085	30437.745	10.833	-122.976216
15-137	15-49	78-57-38	35-18-03	2.250	1.836	1.300	-39385.249	30439.045	22.966	42.165576
15-49	15-50	178-50-53	34-08-56	4.815	3.985	2.703	-39381.264	30441.748	26.969	107.471465
15-50	15-138	179-20-20	33-29-16	11.228	9.364	6.195	-39371.900	30447.943	35.867	335.858588
15-138	15-153	90-00-07	303-29-23	10.000	5.518	-8.340	-39366.382	30439.603	33.722	186.077996
15-153	15-154	110-07-36	233-36-59	15.764	-9.351	-12.691	-39375.733	30426.912	12.691	-118.673541
									倍面積	429.923868
									面積	214.96

<< 四街道南土地区画整理事業 >>

* * 面積計算 (倍横距法) * *

地 器械点	番 : 15-18-1 視準点	内角	方向角	距離	緯距	経距	X座標	Y座標	倍横距	倍面積
15-161	15-137	78-57-03	35-17-30	1.786	1.458	1.032	-39387.085	30437.745	1.032	1.504656
15-137	15-154	101-02-55	316-20-25	15.691	11.352	-10.833	-39375.733	30426.912	-8.769	-99.545688
15-154	15-162	97-17-21	233-37-46	1.767	-1.048	-1.423	-39376.781	30425.489	-21.025	22.034200
15-162	15-161	82-42-41	136-20-27	16.258	-11.762	11.224	-39388.543	30436.713	-11.224	132.016688
									倍面積	56.009856
									面積	28.00

* * 面積計算 (倍横距法) * *

地 器械点	番 : 15-18-2 視準点	内角	方向角	距離	緯距	経距	X座標	Y座標	倍横距	倍面積
15-162	15-155	97-16-36	233-37-03	12.812	-7.600	-10.315	-39384.381	30415.174	-10.315	78.394000
15-155	15-136	80-33-44	134-10-47	19.710	-13.736	14.135	-39398.117	30429.309	-6.495	89.215320
15-136	15-46	85-29-01	39-39-48	1.703	1.311	1.087	-39396.806	30430.396	8.727	11.441097
15-46	15-47	178-35-27	38-15-15	4.810	3.777	2.978	-39393.029	30433.374	12.792	48.315384
15-47	15-48	178-37-48	36-53-03	4.813	3.850	2.889	-39389.179	30436.263	18.659	71.837150
15-48	15-161	178-23-49	35-16-52	0.779	0.636	0.450	-39388.543	30436.713	21.998	13.990728
15-161	15-162	101-03-35	316-20-27	16.258	11.762	-11.224	-39376.781	30425.489	11.224	132.016688
									倍面積	445.210367
									面積	222.60

<< 四街道南土地区画整理事業 >>

* * 面積計算 (倍横距法) * *

地 器械点	番 : 視準点	15-19-1 内角	方向角	距離	緯距	経距	X座標	Y座標	倍横距	倍面積
15-135	15-159	90-00-03	132-54-09	6.356	-4.327	4.656	-39409.267	30413.336	4.656	-20.146512
15-159	15-160	134-30-38	87-24-47	6.417	0.290	6.411	-39408.977	30419.747	15.723	4.559670
15-160	15-43	135-37-38	43-02-25	1.730	1.264	1.180	-39407.713	30420.927	23.314	29.468896
15-43	15-44	179-12-05	42-14-30	4.820	3.568	3.240	-39404.145	30424.167	27.734	98.954912
15-44	15-45	178-43-06	40-57-36	4.817	3.638	3.158	-39400.507	30427.325	34.132	124.172216
15-45	15-136	178-44-13	39-41-49	3.106	2.390	1.984	-39398.117	30429.309	39.274	93.864860
15-136	15-157	94-28-57	314-10-46	10.469	7.296	-7.508	-39390.821	30421.801	33.750	246.240000
15-157	15-135	88-43-20	222-54-06	19.275	-14.119	-13.121	-39404.940	30408.680	13.121	-185.255399
									倍面積	391.858643
									面積	195.92

* * 面積計算 (倍横距法) * *

地 器械点	番 : 視準点	15-19-2 内角	方向角	距離	緯距	経距	X座標	Y座標	倍横距	倍面積
15-159	15-41	45-29-25	132-54-12	0.986	-0.671	0.722	-39409.938	30414.058	0.722	-0.484462
15-41	15-42	134-27-58	87-22-10	5.011	0.230	5.006	-39409.708	30419.064	6.450	1.483500
15-42	15-160	135-40-15	43-02-25	1.000	0.731	0.683	-39408.977	30419.747	12.139	8.873609
15-160	15-159	44-22-22	267-24-47	6.417	-0.290	-6.411	-39409.267	30413.336	6.411	-1.859190
									倍面積	8.013457
									面積	4.00

<< 四街道南土地区画整理事業 >>

* * 面積計算 (倍横距法) * *

地 器械点	番 : 15-20 視準点	内角	方向角	距離	緯距	経距	X座標	Y座標	倍横距	倍面積
15-134	15-40	92-40-48	146-17-50	2.483	-2.066	1.378	-39397.860	30401.062	1.378	-2.846948
15-40	15-135	166-36-23	132-54-13	10.400	-7.080	7.618	-39404.940	30408.680	10.374	-73.447920
15-135	15-157	89-59-53	42-54-06	19.275	14.119	13.121	-39390.821	30421.801	31.113	439.284447
15-157	15-155	91-16-42	314-10-48	9.241	6.440	-6.627	-39384.381	30415.174	37.607	242.189080
15-155	15-134	99-26-14	233-37-02	19.240	-11.413	-15.490	-39395.794	30399.684	15.490	-176.787370
									倍面積	428.391289
									面積	214.19

* * 面積計算 (倍横距法) * *

地 器械点	番 : 15-21 視準点	内角	方向角	距離	緯距	経距	X座標	Y座標	倍横距	倍面積
15-133	15-39	90-07-21	159-18-20	10.218	-9.559	3.611	-39393.728	30398.305	3.611	-34.517549
15-39	15-134	166-58-21	146-16-41	2.484	-2.066	1.379	-39395.794	30399.684	8.601	-17.769666
15-134	15-155	87-20-21	53-37-02	19.240	11.413	15.490	-39384.381	30415.174	25.470	290.689110
15-155	15-156	105-27-03	339-04-05	7.476	6.983	-2.671	-39377.398	30412.503	38.289	267.372087
15-156	15-133	90-06-54	249-10-59	19.053	-6.771	-17.809	-39384.169	30394.694	17.809	-120.584739
									倍面積	385.189243
									面積	192.59