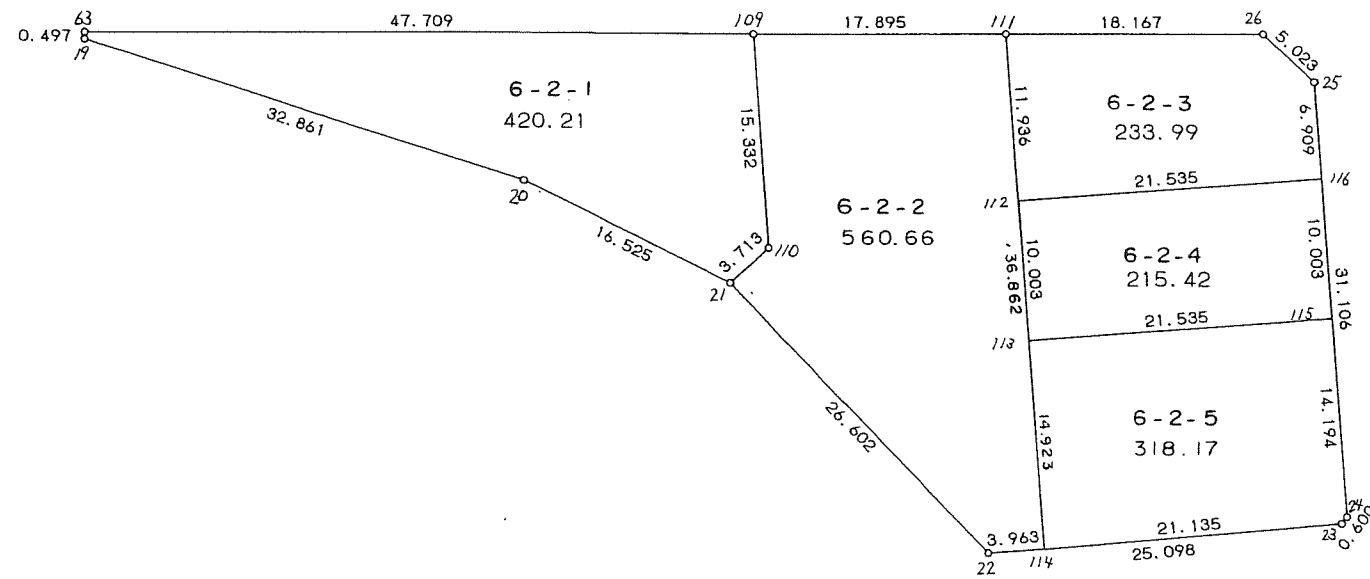
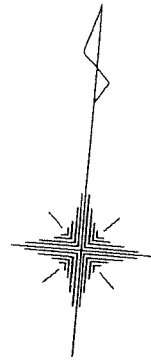


6-2街区



<< 四街道南土地区画整理事業 >>

* * 面積計算 (倍横距法) * *

地 器械点	番 視準点	6-2 BL 内角	方向角	距離	緯距	経距	X座標	Y座標	倍横距	倍面積
6-19	6-20	107-56-39	103-19-27	32.861	-7.573	31.976	-39347.984	30133.533	31.976	-242.154248
6-20	6-21	188-05-04	111-24-31	16.525	-6.032	15.385	-39354.016	30148.918	79.337	-478.560784
6-21	6-22	200-28-37	131-53-08	26.602	-17.761	19.805	-39371.777	30168.723	114.527	-2034.114047
6-22	6-23	128-30-48	80-23-56	25.098	4.186	24.746	-39367.591	30193.469	159.078	665.900508
6-23	6-24	132-42-32	33-06-28	0.600	0.503	0.328	-39367.088	30193.797	184.152	92.628456
6-24	6-25	137-57-28	351-03-56	31.106	30.729	-4.831	-39336.359	30188.966	179.649	5520.434121
6-25	6-26	137-12-02	308-15-58	5.023	3.111	-3.944	-39333.248	30185.022	170.874	531.589014
6-26	6-111	137-02-09	265-18-07	18.167	-1.488	-18.106	-39334.736	30166.916	148.824	-221.450112
6-111	6-109	180-10-09	265-28-16	17.895	-1.413	-17.839	-39336.149	30149.077	112.879	-159.498027
6-109	6-63	180-00-01	265-28-17	47.709	-3.767	-47.560	-39339.916	30101.517	47.480	-178.857160
6-63	6-19	89-54-31	175-22-48	0.497	-0.495	0.040	-39340.411	30101.557	-0.040	0.019800
									倍面積	3495.937521
									面積	1747.96

<< 四街道南土地区画整理事業 >>

地番	種別	面積	坪数
6-2-1	境界点	420.2100000	127.11
6-2-2	境界点	560.6600000	169.59
6-2-3	境界点	233.9900000	70.78
6-2-4	境界点	215.4200000	65.16
6-2-5	境界点	318.1700000	96.24
	合計	1748.4500000	528.90

<< 四街道南土地区画整理事業 >>

* * 面積計算 (倍横距法) * *

地 器械点	番 視準点	6-2-1 内角	方向角	距離	緯距	経距	X座標	Y座標	倍横距	倍面積
6-109	6-63	94-21-49	265-28-17	47.709	-3.767	-47.560	-39339.916	30101.517	-47.560	179.158520
6-63	6-19	89-54-31	175-22-48	0.497	-0.495	0.040	-39340.411	30101.557	-95.080	47.064600
6-19	6-20	107-56-39	103-19-27	32.861	-7.573	31.976	-39347.984	30133.533	-63.064	477.583672
6-20	6-21	188-05-04	111-24-31	16.525	-6.032	15.385	-39354.016	30148.918	-15.703	94.720496
6-21	6-110	111-31-05	42-55-36	3.713	2.719	2.529	-39351.297	30151.447	2.211	6.011709
6-110	6-109	128-10-52	351-06-28	15.332	15.148	-2.370	-39336.149	30149.077	2.370	35.900760
									倍面積	840.439757
									面積	420.21

* * 面積計算 (倍横距法) * *

地 器械点	番 視準点	6-2-2 内角	方向角	距離	緯距	経距	X座標	Y座標	倍横距	倍面積
6-21	6-22	88-57-32	131-53-08	26.602	-17.761	19.805	-39371.777	30168.723	19.805	-351.756605
6-22	6-114	129-02-23	80-55-31	3.963	0.625	3.913	-39371.152	30172.636	43.523	27.201875
6-114	6-111	90-08-53	351-04-24	36.862	36.416	-5.720	-39334.736	30166.916	41.716	1519.129856
6-111	6-109	94-23-52	265-28-16	17.895	-1.413	-17.839	-39336.149	30149.077	18.157	-25.655841
6-109	6-110	85-38-12	171-06-28	15.332	-15.148	2.370	-39351.297	30151.447	2.688	-40.717824
6-110	6-21	231-49-08	222-55-36	3.713	-2.719	-2.529	-39354.016	30148.918	2.529	-6.876351
									倍面積	1121.325110
									面積	560.66

<< 四街道南土地区画整理事業 >>

* * 面積計算 (倍横距法) * *

地 器械点	番 : 視準点	6-2-3 内角	方向角	距離	緯距	経距	X座標	Y座標	倍横距	倍面積
6-116	6-25	89-59-54	351-03-55	6.909	6.825	-1.073	-39336.359	30188.966	-1.073	-7.323225
6-25	6-26	137-12-03	308-15-58	5.023	3.111	-3.944	-39333.248	30185.022	-6.090	-18.945990
6-26	6-111	137-02-09	265-18-07	18.167	-1.488	-18.106	-39334.736	30166.916	-28.140	41.872320
6-111	6-112	85-47-12	171-05-19	11.936	-11.792	1.849	-39346.528	30168.765	-44.397	523.529424
6-112	6-116	89-58-42	81-04-01	21.535	3.344	21.274	-39343.184	30190.039	-21.274	-71.140256
									倍面積	467.992273
									面積	233.99

* * 面積計算 (倍横距法) * *

地 器械点	番 : 視準点	6-2-4 内角	方向角	距離	緯距	経距	X座標	Y座標	倍横距	倍面積
6-115	6-116	89-59-46	351-03-47	10.003	9.882	-1.554	-39343.184	30190.039	-1.554	-15.356628
6-116	6-112	90-00-14	261-04-01	21.535	-3.344	-21.274	-39346.528	30168.765	-24.382	81.533408
6-112	6-113	89-59-46	171-03-47	10.003	-9.882	1.554	-39356.410	30170.319	-44.102	435.815964
6-113	6-115	90-00-14	81-04-01	21.535	3.344	21.274	-39353.066	30191.593	-21.274	-71.140256
									倍面積	430.852488
									面積	215.42

<< 四街道南土地区画整理事業 >>

* * 面積計算 (倍横距法) * *

地番 器械点	番 : 6-2-5 視準点	内角	方向角	距離	緯距	経距	X座標	Y座標	倍横距	倍面積
6-113	6-114	90-00-03	171-04-04	14.923	-14.742	2.317	-39371.152	30172.636	2.317	-34.157214
6-114	6-23	89-13-56	80-18-00	21.135	3.561	20.833	-39367.591	30193.469	25.467	90.687987
6-23	6-24	132-48-28	33-06-28	0.600	0.503	0.328	-39367.088	30193.797	46.628	23.453884
6-24	6-115	137-57-34	351-04-02	14.194	14.022	-2.204	-39353.066	30191.593	44.752	627.512544
6-115	6-113	89-59-59	261-04-01	21.535	-3.344	-21.274	-39356.410	30170.319	21.274	-71.140256
									倍面積	636.356945
									面積	318.17