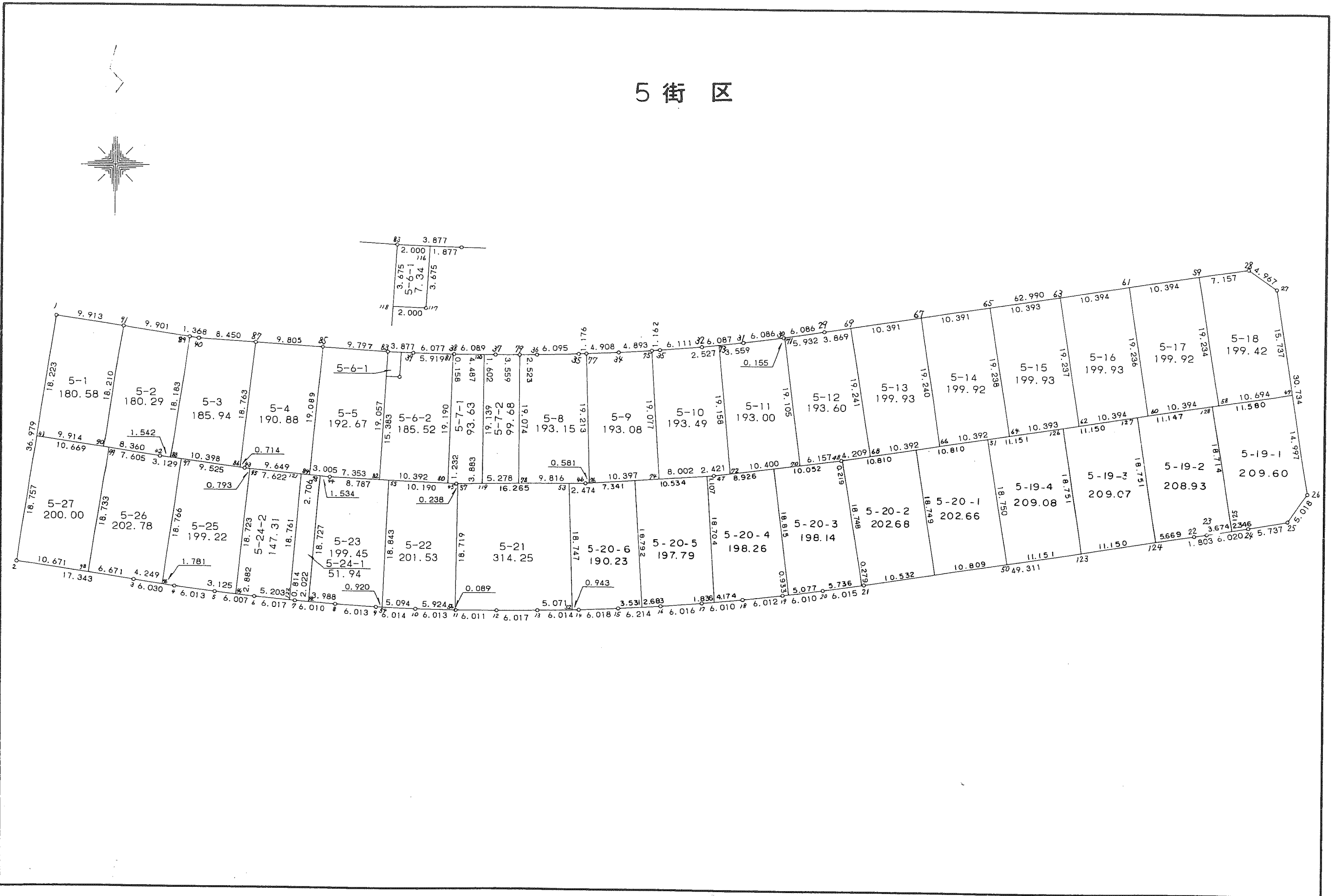
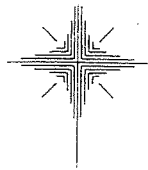


5 街区



<< 四街道南土地区画整理事業 >>

* * 面積計算 (倍横距法) * *

地 器械点	番 : 5 BL 視準点	内角	方向角	距離	緯距	経距	X座標	Y座標	倍横距	倍面積
5-1	5-2	89-56-56	188-45-32	36.979	-36.548	-5.631	-39375.910	29739.298	-5.631	205.801788
5-2	5-3	89-51-12	98-36-44	17.343	-2.597	17.147	-39378.507	29756.445	5.885	-15.283345
5-3	5-4	179-55-25	98-32-09	6.030	-0.895	5.963	-39379.402	29762.408	28.995	-25.950525
5-4	5-5	178-44-04	97-16-13	6.013	-0.761	5.965	-39380.163	29768.373	40.923	-31.142403
5-5	5-6	179-06-51	96-23-04	6.007	-0.668	5.970	-39380.831	29774.343	52.858	-35.309144
5-6	5-7	178-56-46	95-19-50	6.017	-0.559	5.991	-39381.390	29780.334	64.819	-36.233821
5-7	5-8	179-05-16	94-25-06	6.010	-0.463	5.992	-39381.853	29786.326	76.802	-35.559326
5-8	5-9	178-59-42	93-24-48	6.013	-0.358	6.002	-39382.211	29792.328	88.796	-31.788968
5-9	5-10	178-59-17	92-24-05	6.014	-0.252	6.009	-39382.463	29798.337	100.807	-25.403364
5-10	5-11	179-02-15	91-26-20	6.013	-0.151	6.011	-39382.614	29804.348	112.827	-17.036877
5-11	5-12	178-47-58	90-14-18	6.011	-0.025	6.011	-39382.639	29810.359	124.849	-3.121225
5-12	5-13	179-11-25	89-25-43	6.017	0.060	6.017	-39382.579	29816.376	136.877	8.212620
5-13	5-14	178-59-57	88-25-40	6.014	0.165	6.012	-39382.414	29822.388	148.906	24.569490
5-14	5-15	178-49-11	87-14-51	6.018	0.289	6.011	-39382.125	29828.399	160.929	46.508481
5-15	5-16	179-14-47	86-29-38	6.214	0.380	6.202	-39381.745	29834.601	173.142	65.793960
5-16	5-17	178-52-20	85-21-58	6.016	0.486	5.996	-39381.259	29840.597	185.340	90.075240
5-17	5-18	179-06-20	84-28-18	6.010	0.579	5.982	-39380.680	29846.579	197.318	114.247122
5-18	5-19	178-53-59	83-22-17	6.012	0.694	5.972	-39379.986	29852.551	209.272	145.234768
5-19	5-20	179-22-59	82-45-16	6.010	0.758	5.962	-39379.228	29858.513	221.206	167.674148
5-20	5-21	179-03-17	81-48-33	6.015	0.857	5.954	-39378.371	29864.467	233.122	199.785554
5-21	5-22	179-12-22	81-00-55	49.311	7.701	48.706	-39370.670	29913.173	287.782	2216.209182
5-22	5-23	179-45-46	80-46-41	1.803	0.289	1.780	-39370.381	29914.953	338.268	97.759452
5-23	5-24	179-44-16	80-30-57	6.020	0.992	5.938	-39369.389	29920.891	345.986	343.218112
5-24	5-25	179-27-19	79-58-16	5.737	0.999	5.649	-39368.390	29926.540	357.573	357.215427
5-25	5-26	135-20-37	35-18-53	5.018	4.095	2.901	-39364.295	29929.441	366.123	1499.273685

<< 四街道南土地区画整理事業 >>

器械点	視準点	内角	方向角	距離	緯距	経距	X座標	Y座標	倍横距	倍面積
5-26	5-27	135-40-32	350-59-25	30.734	30.355	-4.813	-39333.940	29924.628	364.211	11055.624905
5-27	5-28	134-44-40	305-44-05	4.967	2.901	-4.032	-39331.039	29920.596	355.366	1030.916766
5-28	5-29	135-17-07	261-01-12	62.990	-9.832	-62.218	-39340.871	29858.378	289.116	-2842.588512
5-29	5-30	180-18-53	261-20-05	6.086	-0.917	-6.017	-39341.788	29852.361	220.881	-202.547877
5-30	5-31	181-18-41	262-38-46	6.086	-0.779	-6.036	-39342.567	29846.325	208.828	-162.677012
5-31	5-32	180-48-58	263-27-44	6.087	-0.693	-6.047	-39343.260	29840.278	196.745	-136.344285
5-32	5-33	181-39-04	265-06-48	6.111	-0.521	-6.089	-39343.781	29834.189	184.609	-96.181289
5-33	5-75	180-26-27	265-33-15	1.162	-0.090	-1.158	-39343.871	29833.031	177.362	-15.962580
5-75	5-34	180-40-46	266-14-01	4.893	-0.321	-4.882	-39344.192	29828.149	171.322	-54.994362
5-34	5-77	180-58-30	267-12-31	4.908	-0.239	-4.902	-39344.431	29823.247	161.538	-38.607582
5-77	5-35	180-00-51	267-13-22	1.176	-0.057	-1.175	-39344.488	29822.072	155.461	-8.861277
5-35	5-36	181-00-01	268-13-23	6.095	-0.189	-6.092	-39344.677	29815.980	148.194	-28.008666
5-36	5-79	180-53-19	269-06-42	2.523	-0.039	-2.522	-39344.716	29813.458	139.580	-5.443620
5-79	5-37	180-38-55	269-45-37	3.559	-0.015	-3.559	-39344.731	29809.899	133.499	-2.002485
5-37	5-38	180-52-46	270-38-23	6.089	0.068	-6.089	-39344.663	29803.810	123.851	8.421868
5-38	5-39	180-57-52	271-36-15	6.077	0.170	-6.075	-39344.493	29797.735	111.687	18.986790
5-39	5-83	180-40-02	272-16-17	3.877	0.154	-3.874	-39344.339	29793.861	101.738	15.667652
5-83	5-85	181-19-00	273-35-17	9.797	0.613	-9.777	-39343.726	29784.084	88.087	53.997331
5-85	5-87	180-02-29	273-37-46	9.805	0.621	-9.786	-39343.105	29774.298	68.524	42.553404
5-87	5-40	179-52-26	273-30-12	8.450	0.516	-8.434	-39342.589	29765.864	50.304	25.956864
5-40	5-89	185-12-13	278-42-25	1.368	0.207	-1.352	-39342.382	29764.512	40.518	8.387226
5-89	5-91	180-00-59	278-43-24	9.901	1.502	-9.787	-39340.880	29754.725	29.379	44.127258
5-91	5-1	180-05-12	278-48-36	9.913	1.518	-9.796	-39339.362	29744.929	9.796	14.870328
									倍面積	14050.040876
									面積	7025.02

<< 四街道南土地区画整理事業 >>

地番	種別	面積	坪数
5-1	境界点	180.5800000	54.62
5-2	境界点	180.2900000	54.53
5-3	境界点	185.9400000	56.24
5-4	境界点	190.8800000	57.74
5-5	境界点	192.6700000	58.28
5-6-1	境界点	7.3400000	2.22
5-6-2	境界点	185.5200000	56.11
5-7-1	境界点	93.6300000	28.32
5-7-2	境界点	99.6800000	30.15
5-8	境界点	193.1500000	58.42
5-9	境界点	193.0800000	58.40
5-10	境界点	193.4900000	58.53
5-11	境界点	193.0000000	58.38
5-12	境界点	193.6000000	58.56
5-13	境界点	199.9300000	60.47
5-14	境界点	199.9200000	60.47
5-15	境界点	199.9300000	60.47
5-16	境界点	199.9300000	60.47
5-17	境界点	199.9200000	60.47
5-18	境界点	199.4200000	60.32
5-19-1	境界点	209.6000000	63.40
5-19-2	境界点	208.9300000	63.20
5-19-3	境界点	209.0700000	63.24
5-19-4	境界点	209.0800000	63.24
5-20-1	境界点	202.6600000	61.30
5-20-2	境界点	202.6800000	61.31

<< 四街道南土地区画整理事業 >>

地番	種別	面積	坪数
5-20-3	境界点	198.1400000	59.93
5-20-4	境界点	198.2600000	59.97
5-20-5	境界点	197.7900000	59.83
5-20-6	境界点	190.2300000	57.54
5-21	境界点	314.2500000	95.06
5-22	境界点	201.5300000	60.96
5-23	境界点	199.4500000	60.33
5-24-1	境界点	51.9400000	15.71
5-24-2	境界点	147.3100000	44.56
5-25	境界点	199.2200000	60.26
5-26	境界点	202.7800000	61.34
5-27	境界点	200.0000000	60.50
	合計	7024.8200000	2125.00

<< 四街道南土地区画整理事業 >>

* * 面積計算 (倍横距法) * *

地 器械点	番 : 5-1 視準点	内角	方向角	距離	緯距	経距	X座標	Y座標	倍横距	倍面積
5-91	5-1	90-03-14	278-48-36	9.913	1.518	-9.796	-39339.362	29744.929	-9.796	-14.870328
5-1	5-41	89-56-58	188-45-34	18.223	-18.010	-2.775	-39357.372	29742.154	-22.367	402.829670
5-41	5-90	89-58-41	98-44-15	9.914	-1.506	9.799	-39358.878	29751.953	-15.343	23.106558
5-90	5-91	90-01-07	8-45-22	18.210	17.998	2.772	-39340.880	29754.725	-2.772	-49.890456
									倍面積	361.175444
									面積	180.58

* * 面積計算 (倍横距法) * *

地 器械点	番 : 5-2 視準点	内角	方向角	距離	緯距	経距	X座標	Y座標	倍横距	倍面積
5-89	5-91	89-58-02	278-43-24	9.901	1.502	-9.787	-39340.880	29754.725	-9.787	-14.700074
5-91	5-90	90-01-58	188-45-22	18.210	-17.998	-2.772	-39358.878	29751.953	-22.346	402.183308
5-90	5-42	89-58-54	98-44-16	8.360	-1.270	8.263	-39360.148	29760.216	-16.855	21.405850
5-42	5-88	178-54-13	97-38-29	1.542	-0.205	1.528	-39360.353	29761.744	-7.064	1.448120
5-88	5-89	91-06-53	8-45-22	18.183	17.971	2.768	-39342.382	29764.512	-2.768	-49.743728
									倍面積	360.593476
									面積	180.29

<< 四街道南土地区画整理事業 >>

* * 面積計算 (倍横距法) * *

地 器械点	番 : 視準点	5-3 内角	方向角	距離	緯距	経距	X座標	Y座標	倍横距	倍面積
5-87	5-40	86-37-16	273-30-12	8.450	0.516	-8.434	-39342.589	29765.864	-8.434	-4.351944
5-40	5-89	185-12-13	278-42-25	1.368	0.207	-1.352	-39342.382	29764.512	-18.220	-3.771540
5-89	5-88	90-02-57	188-45-22	18.183	-17.971	-2.768	-39360.353	29761.744	-22.340	401.472140
5-88	5-86	88-52-14	97-37-36	10.398	-1.380	10.306	-39361.733	29772.050	-14.802	20.426760
5-86	5-87	89-15-20	6-52-56	18.763	18.628	2.248	-39343.105	29774.298	-2.248	-41.875744
									倍面積	371.899672
									面積	185.94

* * 面積計算 (倍横距法) * *

地 器械点	番 : 視準点	5-4 内角	方向角	距離	緯距	経距	X座標	Y座標	倍横距	倍面積
5-85	5-87	88-27-37	273-37-46	9.805	0.621	-9.786	-39343.105	29774.298	-9.786	-6.077106
5-87	5-86	93-15-10	186-52-56	18.763	-18.628	-2.248	-39361.733	29772.050	-21.820	406.462960
5-86	5-43	90-45-36	97-38-32	0.714	-0.095	0.708	-39361.828	29772.758	-23.360	2.219200
5-43	5-84	177-46-10	95-24-42	9.649	-0.910	9.606	-39362.738	29782.364	-13.046	11.871860
5-84	5-85	89-45-27	5-10-09	19.089	19.012	1.720	-39343.726	29784.084	-1.720	-32.700640
									倍面積	381.776274
									面積	190.88

<< 四街道南土地区画整理事業 >>

* * 面積計算 (倍横距法) * *

地 器械点	番 : 視準点	5-5 内角	方向角	距離	緯距	経距	X座標	Y座標	倍横距	倍面積
5-83	5-85	90-05-51	273-35-17	9.797	0.613	-9.777	-39343.726	29784.084	-9.777	-5.993301
5-85	5-84	91-34-52	185-10-09	19.089	-19.012	-1.720	-39362.738	29782.364	-21.274	404.461288
5-84	5-44	90-15-11	95-25-20	3.005	-0.284	2.992	-39363.022	29785.356	-20.002	5.680568
5-44	5-82	177-13-13	92-38-33	7.353	-0.339	7.345	-39363.361	29792.701	-9.665	3.276435
5-82	5-83	90-50-53	3-29-26	19.057	19.022	1.160	-39344.339	29793.861	-1.160	-22.065520
									倍面積	385.359470
									面積	192.67

* * 面積計算 (倍横距法) * *

地 器械点	番 : 視準点	5-6-1 内角	方向角	距離	緯距	経距	X座標	Y座標	倍横距	倍面積
5-83	5-118	91-13-32	183-28-59	3.675	-3.668	-0.223	-39348.007	29793.638	-0.223	0.817964
5-118	5-117	88-46-52	92-15-51	2.000	-0.079	1.998	-39348.086	29795.636	1.552	-0.122608
5-117	5-116	91-13-50	3-29-41	3.675	3.668	0.224	-39344.418	29795.860	3.774	13.843032
5-116	5-83	88-45-46	272-15-27	2.000	0.079	-1.999	-39344.339	29793.861	1.999	0.157921
									倍面積	14.696309
									面積	7.34

<< 四街道南土地区画整理事業 >>

* * 面積計算 (倍横距法) * *

地 器械点	番 : 視準点	5-6-2 内角	方向角	距離	緯距	経距	X座標	Y座標	倍横距	倍面積
5-116	5-117	91-12-31	183-29-41	3.675	-3.668	-0.224	-39348.086	29795.636	-0.224	0.821632
5-117	5-118	268-46-10	272-15-51	2.000	0.079	-1.998	-39348.007	29793.638	-2.446	-0.193234
5-118	5-82	91-13-41	183-29-32	15.383	-15.354	-0.937	-39363.361	29792.701	-5.381	82.619874
5-82	5-80	89-09-19	92-38-51	10.392	-0.480	10.381	-39363.841	29803.082	4.063	-1.950240
5-80	5-81	89-03-16	1-42-07	19.190	19.182	0.570	-39344.659	29803.652	15.014	287.998548
5-81	5-39	89-54-23	271-36-30	5.919	0.166	-5.917	-39344.493	29797.735	9.667	1.604722
5-39	5-116	180-40-40	272-17-10	1.877	0.075	-1.875	-39344.418	29795.860	1.875	0.140625
									倍面積	371.041927
									面積	185.52

* * 面積計算 (倍横距法) * *

地 器械点	番 : 視準点	5-7-1 内角	方向角	距離	緯距	経距	X座標	Y座標	倍横距	倍面積
5-120	5-38	90-20-10	270-38-18	4.487	0.050	-4.487	-39344.663	29803.810	-4.487	-0.224350
5-38	5-81	180-48-43	271-27-01	0.158	0.004	-0.158	-39344.659	29803.652	-9.132	-0.036528
5-81	5-80	90-15-06	181-42-07	19.190	-19.182	-0.570	-39363.841	29803.082	-9.860	189.134520
5-80	5-45	90-56-57	92-39-04	1.232	-0.057	1.231	-39363.898	29804.313	-9.199	0.524343
5-45	5-119	176-40-13	89-19-17	3.883	0.046	3.883	-39363.852	29808.196	-4.085	-0.187910
5-119	5-120	90-58-51	0-18-08	19.139	19.139	0.101	-39344.713	29808.297	-0.101	-1.933039
									倍面積	187.277036
									面積	93.63

<< 四街道南土地区画整理事業 >>

* * 面積計算 (倍横距法) * *

地 器械点	番 : 視準点	5-7-2 内角	方向角	距離	緯距	経距	X座標	Y座標	倍横距	倍面積
5-119	5-78	89-01-29	89-19-37	5.278	0.062	5.278	-39363.790	29813.474	5.278	0.327236
5-78	5-79	90-37-25	359-57-02	19.074	19.074	-0.016	-39344.716	29813.458	10.540	201.039960
5-79	5-37	89-48-35	269-45-37	3.559	-0.015	-3.559	-39344.731	29809.899	6.965	-0.104475
5-37	5-120	180-53-00	270-38-37	1.602	0.018	-1.602	-39344.713	29808.297	1.804	0.032472
5-120	5-119	89-39-31	180-18-08	19.139	-19.139	-0.101	-39363.852	29808.196	0.101	-1.933039
									倍面積	199.362154
									面積	99.68

* * 面積計算 (倍横距法) * *

地 器械点	番 : 視準点	5-8 内角	方向角	距離	緯距	経距	X座標	Y座標	倍横距	倍面積
5-77	5-35	89-04-41	267-13-22	1.176	-0.057	-1.175	-39344.488	29822.072	-1.175	0.066975
5-35	5-36	181-00-01	268-13-23	6.095	-0.189	-6.092	-39344.677	29815.980	-8.442	1.595538
5-36	5-79	180-53-19	269-06-42	2.523	-0.039	-2.522	-39344.716	29813.458	-17.056	0.665184
5-79	5-78	90-50-20	179-57-02	19.074	-19.074	0.016	-39363.790	29813.474	-19.562	373.125588
5-78	5-46	89-22-41	89-19-43	9.816	0.115	9.815	-39363.675	29823.289	-9.731	-1.119065
5-46	5-76	176-37-40	85-57-23	0.581	0.041	0.580	-39363.634	29823.869	0.664	0.027224
5-76	5-77	92-11-18	358-08-41	19.213	19.203	-0.622	-39344.431	29823.247	0.622	11.944266
									倍面積	386.305710
									面積	193.15

<< 四街道南土地区画整理事業 >>

* * 面積計算 (倍横距法) * *

地 器械点	番 : 5-9 視準点	内角	方向角	距離	緯距	経距	X座標	Y座標	倍横距	倍面積
5-75	5-34	89-52-13	266-14-01	4.893	-0.321	-4.882	-39344.192	29828.149	-4.882	1.567122
5-34	5-77	180-58-30	267-12-31	4.908	-0.239	-4.902	-39344.431	29823.247	-14.666	3.505174
5-77	5-76	90-56-10	178-08-41	19.213	-19.203	0.622	-39363.634	29823.869	-18.946	363.820038
5-76	5-74	87-51-25	86-00-06	10.397	0.725	10.372	-39362.909	29834.241	-7.952	-5.765200
5-74	5-75	90-21-42	356-21-48	19.077	19.038	-1.210	-39343.871	29833.031	1.210	23.035980
									倍面積	386.163114
									面積	193.08

* * 面積計算 (倍横距法) * *

地 器械点	番 : 5-10 視準点	内角	方向角	距離	緯距	経距	X座標	Y座標	倍横距	倍面積
5-73	5-32	88-57-23	263-27-25	2.527	-0.288	-2.511	-39343.260	29840.278	-2.511	0.723168
5-32	5-33	181-39-23	265-06-48	6.111	-0.521	-6.089	-39343.781	29834.189	-11.111	5.788831
5-33	5-75	180-26-27	265-33-15	1.162	-0.090	-1.158	-39343.871	29833.031	-18.358	1.652220
5-75	5-74	90-48-33	176-21-48	19.077	-19.038	1.210	-39362.909	29834.241	-18.306	348.509628
5-74	5-47	89-38-18	86-00-06	8.002	0.558	7.983	-39362.351	29842.224	-9.113	-5.085054
5-47	5-72	176-39-54	82-40-00	2.421	0.309	2.401	-39362.042	29844.625	1.271	0.392739
5-72	5-73	91-50-02	354-30-02	19.158	19.070	-1.836	-39342.972	29842.789	1.836	35.012520
									倍面積	386.994052
									面積	193.49

<< 四街道南土地区画整理事業 >>

* * 面積計算 (倍横距法) * *

地 器械点	番 : 視準点	5-11 内角	方向角	距離	緯距	経距	X座標	Y座標	倍横距	倍面積
5-71	5-30	88-44-46	261-27-03	0.155	-0.023	-0.153	-39341.788	29852.361	-0.153	0.003519
5-30	5-31	181-11-43	262-38-46	6.086	-0.779	-6.036	-39342.567	29846.325	-6.342	4.940418
5-31	5-73	180-49-12	263-27-58	3.559	-0.405	-3.536	-39342.972	29842.789	-15.914	6.445170
5-73	5-72	91-02-04	174-30-02	19.158	-19.070	1.836	-39362.042	29844.625	-17.614	335.898980
5-72	5-70	88-10-07	82-40-09	10.400	1.327	10.315	-39360.715	29854.940	-5.463	-7.249401
5-70	5-71	90-02-08	352-42-17	19.105	18.950	-2.426	-39341.765	29852.514	2.426	45.972700
									倍面積	386.011386
									面積	193.00

* * 面積計算 (倍横距法) * *

地 器械点	番 : 視準点	5-12 内角	方向角	距離	緯距	経距	X座標	Y座標	倍横距	倍面積
5-70	5-48	89-58-14	82-40-31	6.157	0.785	6.107	-39359.930	29861.047	6.107	4.793995
5-48	5-68	178-19-49	81-00-20	4.209	0.658	4.157	-39359.272	29865.204	16.371	10.772118
5-68	5-69	90-00-45	351-01-05	19.241	19.005	-3.004	-39340.267	29862.200	17.524	333.043620
5-69	5-29	90-00-06	261-01-11	3.869	-0.604	-3.822	-39340.871	29858.378	10.698	-6.461592
5-29	5-71	180-18-43	261-19-54	5.932	-0.894	-5.864	-39341.765	29852.514	1.012	-0.904728
5-71	5-70	91-22-23	172-42-17	19.105	-18.950	2.426	-39360.715	29854.940	-2.426	45.972700
									倍面積	387.216113
									面積	193.60

<< 四街道南土地区画整理事業 >>

* * 面積計算 (倍横距法) * *

地 器械点	番 : 5-13 視準点	内角	方向角	距離	緯距	経距	X座標	Y座標	倍横距	倍面積
5-68	5-66	89-59-47	81-00-52	10.392	1.623	10.264	-39357.649	29875.468	10.264	16.658472
5-66	5-67	90-00-11	351-01-03	19.240	19.004	-3.004	-39338.645	29872.464	17.524	333.026096
5-67	5-69	90-00-09	261-01-12	10.391	-1.622	-10.264	-39340.267	29862.200	4.256	-6.903232
5-69	5-68	89-59-53	171-01-05	19.241	-19.005	3.004	-39359.272	29865.204	-3.004	57.091020
									倍面積	399.872356
									面積	199.93

* * 面積計算 (倍横距法) * *

地 器械点	番 : 5-14 視準点	内角	方向角	距離	緯距	経距	X座標	Y座標	倍横距	倍面積
5-66	5-64	89-59-30	81-00-33	10.392	1.624	10.264	-39356.025	29885.732	10.264	16.668736
5-64	5-65	90-00-27	351-01-00	19.238	19.002	-3.004	-39337.023	29882.728	17.524	332.991048
5-65	5-67	90-00-12	261-01-12	10.391	-1.622	-10.264	-39338.645	29872.464	4.256	-6.903232
5-67	5-66	89-59-51	171-01-03	19.240	-19.004	3.004	-39357.649	29875.468	-3.004	57.088016
									倍面積	399.844568
									面積	199.92

<< 四街道南土地区画整理事業 >>

* * 面積計算 (倍横距法) * *

地 器械点	番 : 5-15 視準点	内角	方向角	距離	緯距	経距	X座標	Y座標	倍横距	倍面積
5-64	5-62	89-59-55	81-00-55	10.393	1.623	10.265	-39354.402	29895.997	10.265	16.660095
5-62	5-63	90-00-13	351-01-08	19.237	19.001	-3.003	-39335.401	29892.994	17.527	333.030527
5-63	5-65	90-00-10	261-01-18	10.393	-1.622	-10.266	-39337.023	29882.728	4.258	-6.906476
5-65	5-64	89-59-42	171-01-00	19.238	-19.002	3.004	-39356.025	29885.732	-3.004	57.082008
									倍面積	399.866154
									面積	199.93

* * 面積計算 (倍横距法) * *

地 器械点	番 : 5-16 視準点	内角	方向角	距離	緯距	経距	X座標	Y座標	倍横距	倍面積
5-62	5-60	89-59-31	81-00-39	10.394	1.624	10.266	-39352.778	29906.263	10.266	16.671984
5-60	5-61	90-00-28	351-01-07	19.236	19.000	-3.003	-39333.778	29903.260	17.529	333.051000
5-61	5-63	89-59-51	261-00-58	10.394	-1.623	-10.266	-39335.401	29892.994	4.260	-6.913980
5-63	5-62	90-00-10	171-01-08	19.237	-19.001	3.003	-39354.402	29895.997	-3.003	57.060003
									倍面積	399.869007
									面積	199.93

<< 四街道南土地区画整理事業 >>

* * 面積計算 (倍横距法) * *

地 器械点	番 : 視準点	5-17 内角	方向角	距離	緯距	経距	X座標	Y座標	倍横距	倍面積
5-60	5-58	89-59-32	81-00-39	10.394	1.624	10.266	-39351.154	29916.529	10.266	16.671984
5-58	5-59	90-00-35	351-01-14	19.234	18.998	-3.002	-39332.156	29913.527	17.530	333.034940
5-59	5-61	90-00-07	261-01-21	10.394	-1.622	-10.267	-39333.778	29903.260	4.261	-6.911342
5-61	5-60	89-59-46	171-01-07	19.236	-19.000	3.003	-39352.778	29906.263	-3.003	57.057000
									倍面積	399.852582
									面積	199.92

* * 面積計算 (倍横距法) * *

地 器械点	番 : 視準点	5-18 内角	方向角	距離	緯距	経距	X座標	Y座標	倍横距	倍面積
5-58	5-49	89-59-24	81-00-38	10.694	1.671	10.563	-39349.483	29927.092	10.563	17.650773
5-49	5-27	89-58-53	350-59-31	15.737	15.543	-2.464	-39333.940	29924.628	18.662	290.063466
5-27	5-28	134-44-34	305-44-05	4.967	2.901	-4.032	-39331.039	29920.596	12.166	35.293566
5-28	5-59	135-17-10	261-01-15	7.157	-1.117	-7.069	-39332.156	29913.527	1.065	-1.189605
5-59	5-58	89-59-59	171-01-14	19.234	-18.998	3.002	-39351.154	29916.529	-3.002	57.031996
									倍面積	398.850196
									面積	199.42

<< 四街道南土地区画整理事業 >>

* * 面積計算 (倍横距法) * *

地 器械点	番 : 視準点	5-19-1 内角	方向角	距離	緯距	経距	X座標	Y座標	倍横距	倍面積
5-125	5-24	89-29-30	80-30-20	2.346	0.387	2.314	-39369.389	29920.891	2.314	0.895518
5-24	5-25	179-27-56	79-58-16	5.737	0.999	5.649	-39368.390	29926.540	10.277	10.266723
5-25	5-26	135-20-37	35-18-53	5.018	4.095	2.901	-39364.295	29929.441	18.827	77.096565
5-26	5-49	135-40-26	350-59-19	14.997	14.812	-2.349	-39349.483	29927.092	19.379	287.041748
5-49	5-128	90-01-27	261-00-46	11.580	-1.809	-11.438	-39351.292	29915.654	5.592	-10.115928
5-128	5-125	90-00-04	171-00-50	18.714	-18.484	2.923	-39369.776	29918.577	-2.923	54.028732
									倍面積	419.213358
									面積	209.60

* * 面積計算 (倍横距法) * *

地 器械点	番 : 視準点	5-19-2 内角	方向角	距離	緯距	経距	X座標	Y座標	倍横距	倍面積
5-128	5-127	89-59-43	261-00-33	11.147	-1.742	-11.010	-39353.034	29904.644	-11.010	19.179420
5-127	5-124	90-00-15	171-00-48	18.751	-18.521	2.929	-39371.555	29907.573	-19.091	353.584411
5-124	5-22	90-00-22	81-01-10	5.669	0.885	5.600	-39370.670	29913.173	-10.562	-9.347370
5-22	5-23	179-45-31	80-46-41	1.803	0.289	1.780	-39370.381	29914.953	-3.182	-0.919598
5-23	5-125	179-44-39	80-31-20	3.674	0.605	3.624	-39369.776	29918.577	2.222	1.344310
5-125	5-128	90-29-30	351-00-50	18.714	18.484	-2.923	-39351.292	29915.654	2.923	54.028732
									倍面積	417.869905
									面積	208.93

<< 四街道南土地区画整理事業 >>

* * 面積計算 (倍横距法) * *

地 器械点	番 : 5-19-3 視準点	内角	方向角	距離	緯距	経距	X座標	Y座標	倍横距	倍面積
5-127	5-126	89-59-54	261-00-42	11.150	-1.742	-11.013	-39354.776	29893.631	-11.013	19.184646
5-126	5-123	90-00-06	171-00-48	18.751	-18.521	2.929	-39373.297	29896.560	-19.097	353.695537
5-123	5-124	89-59-54	81-00-42	11.150	1.742	11.013	-39371.555	29907.573	-5.155	-8.980010
5-124	5-127	90-00-06	351-00-48	18.751	18.521	-2.929	-39353.034	29904.644	2.929	54.248009
									倍面積	418.148182
									面積	209.07

* * 面積計算 (倍横距法) * *

地 器械点	番 : 5-19-4 視準点	内角	方向角	距離	緯距	経距	X座標	Y座標	倍横距	倍面積
5-126	5-51	89-59-57	261-00-45	11.151	-1.742	-11.014	-39356.518	29882.617	-11.014	19.186388
5-51	5-50	90-00-02	171-00-47	18.750	-18.520	2.929	-39375.038	29885.546	-19.099	353.713480
5-50	5-123	90-00-16	81-01-03	11.151	1.741	11.014	-39373.297	29896.560	-5.156	-8.976596
5-123	5-126	89-59-45	351-00-48	18.751	18.521	-2.929	-39354.776	29893.631	2.929	54.248009
									倍面積	418.171281
									面積	209.08

<< 四街道南土地区画整理事業 >>

* * 面積計算 (倍横距法) * *

地 器械点	番 : 視準点	5-20 内角	方向角	距離	緯距	經距	X座標	Y座標	倍横距	倍面積
5-52	5-14	90-20-47	88-25-14	0.943	0.026	0.943	-39382.414	29822.388	0.943	0.024518
5-14	5-15	178-49-37	87-14-51	6.018	0.289	6.011	-39382.125	29828.399	7.897	2.282233
5-15	5-16	179-14-47	86-29-38	6.214	0.380	6.202	-39381.745	29834.601	20.110	7.641800
5-16	5-17	178-52-20	85-21-58	6.016	0.486	5.996	-39381.259	29840.597	32.308	15.701688
5-17	5-18	179-06-20	84-28-18	6.010	0.579	5.982	-39380.680	29846.579	44.286	25.641594
5-18	5-19	178-53-59	83-22-17	6.012	0.694	5.972	-39379.986	29852.551	56.240	39.030560
5-19	5-20	179-22-59	82-45-16	6.010	0.758	5.962	-39379.228	29858.513	68.174	51.675892
5-20	5-21	179-03-17	81-48-33	6.015	0.857	5.954	-39378.371	29864.467	80.090	68.637130
5-21	5-50	179-12-20	81-00-53	21.341	3.333	21.079	-39375.038	29885.546	107.123	357.040959
5-50	5-51	89-59-54	351-00-47	18.750	18.520	-2.929	-39356.518	29882.617	125.273	2320.055960
5-51	5-48	89-59-54	261-00-41	21.838	-3.412	-21.570	-39359.930	29861.047	100.774	-343.840888
5-48	5-47	181-39-34	262-40-15	18.978	-2.421	-18.823	-39362.351	29842.224	60.381	-146.182401
5-47	5-46	183-19-46	266-00-01	18.981	-1.324	-18.935	-39363.675	29823.289	22.623	-29.952852
5-46	5-53	183-19-41	269-19-42	2.474	-0.029	-2.474	-39363.704	29820.815	1.214	-0.035206
5-53	5-52	88-44-45	178-04-27	18.747	-18.736	0.630	-39382.440	29821.445	-0.630	11.803680
									倍面積	2379.524667
									面積	1189.76

<< 四街道南土地区画整理事業 >>

* * 面積計算 (倍横距法) * *

地 器械点	番 視準点	5-21 内角	方向角	距離	緯距	経距	X座標	Y座標	倍横距	倍面積
5-57	5-56	91-34-01	180-53-36	18.719	-18.717	-0.292	-39382.612	29804.259	-0.292	5.465364
5-56	5-11	90-32-44	91-26-20	0.089	-0.002	0.089	-39382.614	29804.348	-0.495	0.000990
5-11	5-12	178-47-58	90-14-18	6.011	-0.025	6.011	-39382.639	29810.359	5.605	-0.140125
5-12	5-13	179-11-25	89-25-43	6.017	0.060	6.017	-39382.579	29816.376	17.633	1.057980
5-13	5-52	179-00-02	88-25-45	5.071	0.139	5.069	-39382.440	29821.445	28.719	3.991941
5-52	5-53	89-38-42	358-04-27	18.747	18.736	-0.630	-39363.704	29820.815	33.158	621.248288
5-53	5-57	91-15-08	269-19-35	16.265	-0.191	-16.264	-39363.895	29804.551	16.264	-3.106424
									倍面積	628.518014
									面積	314.25

* * 面積計算 (倍横距法) * *

地 器械点	番 視準点	5-22 内角	方向角	距離	緯距	経距	X座標	Y座標	倍横距	倍面積
5-55	5-54	90-03-16	182-41-53	18.843	-18.822	-0.887	-39382.250	29793.247	-0.887	16.695114
5-54	5-10	89-41-53	92-23-46	5.094	-0.213	5.090	-39382.463	29798.337	3.316	-0.706308
5-10	5-56	179-02-34	91-26-20	5.924	-0.149	5.922	-39382.612	29804.259	14.328	-2.134872
5-56	5-57	89-27-16	0-53-36	18.719	18.717	0.292	-39363.895	29804.551	20.542	384.484614
5-57	5-45	88-26-00	269-19-36	0.238	-0.003	-0.238	-39363.898	29804.313	20.596	-0.061788
5-45	5-55	183-19-01	272-38-37	10.190	0.470	-10.179	-39363.428	29794.134	10.179	4.784130
									倍面積	403.060890
									面積	201.53

<< 四街道南土地区画整理事業 >>

* * 面積計算 (倍横距法) * *

地 器械点	番 : 視準点	5-23 内角	方向角	距離	緯距	経距	X座標	Y座標	倍横距	倍面積
5-92	5-8	89-53-08	94-24-55	3.988	-0.307	3.976	-39381.853	29786.326	3.976	-1.220632
5-8	5-9	178-59-53	93-24-48	6.013	-0.358	6.002	-39382.211	29792.328	13.954	-4.995532
5-9	5-54	179-01-00	92-25-48	0.920	-0.039	0.919	-39382.250	29793.247	20.875	-0.814125
5-54	5-55	90-16-05	2-41-53	18.843	18.822	0.887	-39363.428	29794.134	22.681	426.901782
5-55	5-44	89-57-00	272-38-53	8.787	0.406	-8.778	-39363.022	29785.356	14.790	6.004740
5-44	5-93	182-46-35	275-25-28	1.534	0.145	-1.527	-39362.877	29783.829	4.485	0.650325
5-93	5-92	89-06-19	184-31-47	18.727	-18.669	-1.479	-39381.546	29782.350	1.479	-27.611451
									倍面積	398.915107
									面積	199.45

* * 面積計算 (倍横距法) * *

地 器械点	番 : 視準点	5-24-1 内角	方向角	距離	緯距	経距	X座標	Y座標	倍横距	倍面積
5-122	5-7	90-26-04	95-21-37	0.814	-0.076	0.810	-39381.390	29780.334	0.810	-0.061560
5-7	5-92	179-03-52	94-25-29	2.022	-0.156	2.016	-39381.546	29782.350	3.636	-0.567216
5-92	5-93	90-06-18	4-31-47	18.727	18.669	1.479	-39362.877	29783.829	7.131	133.128639
5-93	5-121	90-52-39	275-24-26	2.706	0.255	-2.694	-39362.622	29781.135	5.916	1.508580
5-121	5-122	89-31-07	184-55-33	18.761	-18.692	-1.611	-39381.314	29779.524	1.611	-30.112812
									倍面積	103.895631
									面積	51.94

<< 四街道南土地地区画整理事業 >>

* * 面積計算 (倍横距法) * *

地 器械点	番 視準点	5-24-2 内角	方向角	距離	緯距	経距	X座標	Y座標	倍横距	倍面積
5-121	5-95	90-29-13	275-24-46	7.622	0.719	-7.588	-39361.903	29773.547	-7.588	-5.455772
5-95	5-94	90-55-44	186-20-30	18.723	-18.608	-2.068	-39380.511	29771.479	-17.244	320.876352
5-94	5-6	90-02-01	96-22-31	2.882	-0.320	2.864	-39380.831	29774.343	-16.448	5.263360
5-6	5-122	178-57-03	95-19-34	5.203	-0.483	5.181	-39381.314	29779.524	-8.403	4.058649
5-122	5-121	89-35-59	4-55-33	18.761	18.692	1.611	-39362.622	29781.135	-1.611	-30.112812
									倍面積	294.629777
									面積	147.31

* * 面積計算 (倍横距法) * *

地 器械点	番 視準点	5-25 内角	方向角	距離	緯距	経距	X座標	Y座標	倍横距	倍面積
5-96	5-4	90-20-47	98-31-34	1.781	-0.264	1.761	-39379.402	29762.408	1.761	-0.464904
5-4	5-5	178-44-39	97-16-13	6.013	-0.761	5.965	-39380.163	29768.373	9.487	-7.219607
5-5	5-94	179-07-21	96-23-34	3.125	-0.348	3.106	-39380.511	29771.479	18.558	-6.458184
5-94	5-95	89-56-56	6-20-30	18.723	18.608	2.068	-39361.903	29773.547	23.732	441.605056
5-95	5-43	89-05-18	275-25-48	0.793	0.075	-0.789	-39361.828	29772.758	25.011	1.875825
5-43	5-97	182-12-06	277-37-54	9.525	1.265	-9.441	-39360.563	29763.317	14.781	18.697965
5-97	5-96	90-32-53	188-10-47	18.766	-18.575	-2.670	-39379.138	29760.647	2.670	-49.595250
									倍面積	398.440901
									面積	199.22

<< 四街道南土地区画整理事業 >>

* * 面積計算 (倍横距法) * *

地 器械点	番 視準点	5-26 内角	方向角	距離	緯距	経距	X座標	Y座標	倍横距	倍面積
5-97	5-42	89-26-34	277-37-21	3.129	0.415	-3.101	-39360.148	29760.216	-3.101	-1.286915
5-42	5-99	181-06-46	278-44-07	7.605	1.155	-7.517	-39358.993	29752.699	-13.719	-15.845445
5-99	5-98	90-00-56	188-45-03	18.733	-18.515	-2.850	-39377.508	29749.849	-24.086	445.952290
5-98	5-3	89-51-41	98-36-44	6.671	-0.999	6.596	-39378.507	29756.445	-20.340	20.319660
5-3	5-96	179-55-40	98-32-24	4.249	-0.631	4.202	-39379.138	29760.647	-9.542	6.021002
5-96	5-97	89-38-23	8-10-47	18.766	18.575	2.670	-39360.563	29763.317	-2.670	-49.595250
									倍面積	405.565342
									面積	202.78

* * 面積計算 (倍横距法) * *

地 器械点	番 視準点	5-27 内角	方向角	距離	緯距	経距	X座標	Y座標	倍横距	倍面積
5-41	5-2	90-01-09	188-45-30	18.757	-18.538	-2.856	-39375.910	29739.298	-2.856	52.944528
5-2	5-98	89-51-14	98-36-44	10.671	-1.598	10.551	-39377.508	29749.849	4.839	-7.732722
5-98	5-99	90-08-19	8-45-03	18.733	18.515	2.850	-39358.993	29752.699	18.240	337.713600
5-99	5-41	89-59-18	278-44-21	10.669	1.621	-10.545	-39357.372	29742.154	10.545	17.093445
									倍面積	400.018851
									面積	200.00