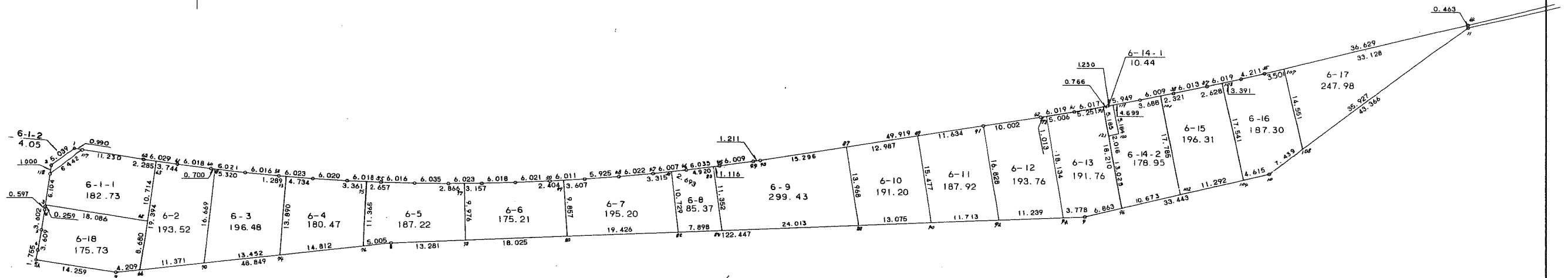
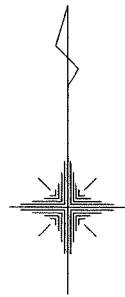


6-1 街区



<< 四街道南土地区画整理事業 >>

\* \* 面積計算 ( 倍横距法 ) \* \*

地 器械点	番 視準点	6-1 BL 内角	方向角	距離	緯距	経距	X座標	Y座標	倍横距	倍面積
6-1	6-2	134-44-24	233-37-08	5.039	-2.989	-4.057	-39385.661	29739.808	-4.057	12.126373
6-2	6-3	134-58-24	188-35-32	7.363	-7.280	-1.100	-39392.941	29738.708	-9.214	67.077920
6-3	6-4	179-59-10	188-34-42	0.597	-0.590	-0.089	-39393.531	29738.619	-10.403	6.137770
6-4	6-5	180-39-23	189-14-05	3.602	-3.555	-0.578	-39397.086	29738.041	-11.070	39.353850
6-5	6-6	180-54-50	190-08-55	3.609	-3.553	-0.636	-39400.639	29737.405	-12.284	43.645052
6-6	6-5A	181-17-22	191-26-17	1.755	-1.720	-0.348	-39402.359	29737.057	-13.268	22.820960
6-5A	6-7	87-18-13	98-44-30	14.259	-2.167	14.093	-39404.526	29751.150	0.477	-1.033659
6-7	6-8	164-56-19	83-40-49	48.849	5.377	48.552	-39399.149	29799.702	63.122	339.406994
6-8	6-9	183-59-15	87-40-04	122.447	4.983	122.346	-39394.166	29922.048	234.020	1166.121660
6-9	6-10	169-09-24	76-49-28	33.443	7.623	32.563	-39386.543	29954.611	388.929	2964.805767
6-10	6-11	156-31-11	53-20-39	43.366	25.890	34.790	-39360.653	29989.401	456.282	11813.140980
6-11	6-64	123-03-51	356-24-30	0.463	0.462	-0.029	-39360.191	29989.372	491.043	226.861866
6-64	6-35	80-02-00	256-26-30	36.629	-8.587	-35.608	-39368.778	29953.764	455.406	-3910.571322
6-35	6-36	180-24-35	256-51-05	4.211	-0.958	-4.101	-39369.736	29949.663	415.697	-398.237726
6-36	6-37	180-45-48	257-36-53	6.019	-1.291	-5.879	-39371.027	29943.784	405.717	-523.780647
6-37	6-38	180-24-23	258-01-16	6.013	-1.248	-5.882	-39372.275	29937.902	393.956	-491.657088
6-38	6-39	180-39-14	258-40-30	6.009	-1.180	-5.892	-39373.455	29932.010	382.182	-450.974760
6-39	6-40	180-34-54	259-15-24	5.949	-1.109	-5.845	-39374.564	29926.165	370.445	-410.823505
6-40	6-41	180-42-46	259-58-10	6.017	-1.048	-5.925	-39375.612	29920.240	358.675	-375.891400
6-41	6-42	180-36-43	260-34-53	6.019	-0.985	-5.938	-39376.597	29914.302	346.812	-341.609820
6-42	6-43	180-27-38	261-02-31	49.919	-7.773	-49.310	-39384.370	29864.992	291.564	-2266.326972
6-43	6-44	180-33-13	261-35-44	1.211	-0.177	-1.198	-39384.547	29863.794	241.056	-42.666912
6-44	6-45	180-26-44	262-02-28	6.009	-0.832	-5.951	-39385.379	29857.843	233.907	-194.610624
6-45	6-46	180-51-31	262-53-59	6.035	-0.746	-5.989	-39386.125	29851.854	221.967	-165.587382
6-46	6-47	180-42-57	263-36-56	6.007	-0.668	-5.970	-39386.793	29845.884	210.008	-140.285344

<< 四街道南土地区画整理事業 >>

器械点	視準点	内角	方向角	距離	緯距	経距	X座標	Y座標	倍横距	倍面積
6-47	6-48	180-58-54	264-35-50	6.022	-0.567	-5.995	-39387.360	29839.889	198.043	-112.290381
6-48	6-49	180-54-41	265-30-31	5.925	-0.464	-5.907	-39387.824	29833.982	186.141	-86.369424
6-49	6-50	181-07-30	266-38-01	6.011	-0.353	-6.001	-39388.177	29827.981	174.233	-61.504249
6-50	6-51	180-46-04	267-24-05	6.021	-0.273	-6.015	-39388.450	29821.966	162.217	-44.285241
6-51	6-52	181-07-22	268-31-27	6.018	-0.155	-6.016	-39388.605	29815.950	150.186	-23.278830
6-52	6-53	180-56-01	269-27-28	6.023	-0.057	-6.023	-39388.662	29809.927	138.147	-7.874379
6-53	6-54	181-01-35	270-29-03	6.035	0.051	-6.035	-39388.611	29803.892	126.089	6.430539
6-54	6-55	180-57-49	271-26-52	6.016	0.152	-6.014	-39388.459	29797.878	114.040	17.334080
6-55	6-56	180-59-59	272-26-51	6.018	0.257	-6.013	-39388.202	29791.865	102.013	26.217341
6-56	6-57	180-53-08	273-19-59	6.020	0.350	-6.010	-39387.852	29785.855	89.990	31.496500
6-57	6-58	181-05-07	274-25-06	6.023	0.464	-6.005	-39387.388	29779.850	77.975	36.180400
6-58	6-59	180-53-05	275-18-11	6.016	0.556	-5.990	-39386.832	29773.860	65.980	36.684880
6-59	6-60	180-55-25	276-13-36	6.021	0.653	-5.985	-39386.179	29767.875	54.005	35.265265
6-60	6-61	181-05-10	277-18-46	6.018	0.766	-5.969	-39385.413	29761.906	42.051	32.211066
6-61	6-62	180-50-25	278-09-11	6.029	0.855	-5.968	-39384.558	29755.938	30.114	25.747470
6-62	6-1	180-43-33	278-52-44	12.219	1.886	-12.073	-39382.672	29743.865	12.073	22.769678
									倍面積	6922.176746
									面積	3461.08

<< 四街道南土地区画整理事業 >>

地番	種別	面積	坪数
6-1-1	境界点	182.7300000	55.27
6-1-2	境界点	4.0500000	1.22
6-2	境界点	193.5200000	58.53
6-3	境界点	196.4800000	59.43
6-4	境界点	180.4700000	54.59
6-5	境界点	187.2200000	56.63
6-6	境界点	175.2100000	53.00
6-7	境界点	195.2000000	59.04
6-8	境界点	85.3700000	25.82
6-9	境界点	299.4300000	90.57
6-10	境界点	191.2000000	57.83
6-11	境界点	187.9200000	56.84
6-12	境界点	193.7600000	58.61
6-13	境界点	191.7600000	58.00
6-14-1	境界点	10.4400000	3.15
6-14-2	境界点	178.9500000	54.13
6-15	境界点	196.3100000	59.38
6-16	境界点	187.3000000	56.65
6-17	境界点	247.9800000	75.01
6-18	境界点	175.7300000	53.15
	合計	3461.0300000	1046.96

<< 四街道南土地区画整理事業 >>

\* \* 面積計算 (倍横距法) \* \*

地 器械点	番 : 視準点	6-1-1 内角	方向角	距離	緯距	経距	X座標	Y座標	倍横距	倍面積
6-68	6-65	89-37-07	8-30-08	10.714	10.596	1.584	-39384.882	29758.200	1.584	16.784064
6-65	6-62	89-38-57	278-09-05	2.285	0.324	-2.262	-39384.558	29755.938	0.906	0.293544
6-62	6-117	180-43-35	278-52-40	11.230	1.733	-11.095	-39382.825	29744.843	-12.451	-21.577583
6-117	6-118	134-42-02	233-34-42	6.442	-3.825	-5.184	-39386.650	29739.659	-28.730	109.892250
6-118	6-67	135-00-54	188-35-36	6.104	-6.035	-0.912	-39392.685	29738.747	-34.826	210.174910
6-67	6-68	90-17-25	98-53-01	18.086	-2.793	17.869	-39395.478	29756.616	-17.869	49.908117
									倍面積	365.475302
									面積	182.73

\* \* 面積計算 (倍横距法) \* \*

地 器械点	番 : 視準点	6-1-2 内角	方向角	距離	緯距	経距	X座標	Y座標	倍横距	倍面積
6-1	6-2	134-43-39	233-37-08	5.039	-2.989	-4.057	-39385.661	29739.808	-4.057	12.126373
6-2	6-118	134-56-55	188-34-03	1.000	-0.989	-0.149	-39386.650	29739.659	-8.263	8.172107
6-118	6-117	45-00-39	53-34-42	6.442	3.825	5.184	-39382.825	29744.843	-3.228	-12.347100
6-117	6-1	45-18-47	278-53-29	0.990	0.153	-0.978	-39382.672	29743.865	0.978	0.149634
									倍面積	8.101014
									面積	4.05

<< 四街道南土地区画整理事業 >>

\* \* 面積計算 (倍横距法) \* \*

地 器械点	番 : 視準点	6-2 内角	方向角	距離	緯距	経距	X座標	Y座標	倍横距	倍面積
6-69	6-60	89-33-43	276-13-54	0.700	0.076	-0.696	-39386.179	29767.875	-0.696	-0.052896
6-60	6-61	181-04-52	277-18-46	6.018	0.766	-5.969	-39385.413	29761.906	-7.361	-5.638526
6-61	6-65	180-50-28	278-09-14	3.744	0.531	-3.706	-39384.882	29758.200	-17.036	-9.046116
6-65	6-66	90-20-50	188-30-04	19.394	-19.181	-2.867	-39404.063	29755.333	-23.609	452.844229
6-66	6-70	75-10-39	83-40-43	11.371	1.252	11.302	-39402.811	29766.635	-15.174	-18.997848
6-70	6-69	102-59-28	6-40-11	16.669	16.556	1.936	-39386.255	29768.571	-1.936	-32.052416
									倍面積	387.056427
									面積	193.52

\* \* 面積計算 (倍横距法) \* \*

地 器械点	番 : 視準点	6-3 内角	方向角	距離	緯距	経距	X座標	Y座標	倍横距	倍面積
6-69	6-70	90-26-37	186-40-11	16.669	-16.556	-1.936	-39402.811	29766.635	-1.936	32.052416
6-70	6-74	77-00-49	83-41-00	13.452	1.480	13.370	-39401.331	29780.005	9.498	14.057040
6-74	6-73	100-58-59	4-39-59	13.890	13.844	1.130	-39387.487	29781.135	23.998	332.228312
6-73	6-58	89-44-21	274-24-20	1.289	0.099	-1.285	-39387.388	29779.850	23.843	2.360457
6-58	6-59	180-53-51	275-18-11	6.016	0.556	-5.990	-39386.832	29773.860	16.568	9.211808
6-59	6-69	180-55-23	276-13-34	5.320	0.577	-5.289	-39386.255	29768.571	5.289	3.051753
									倍面積	392.961786
									面積	196.48

<< 四街道南土地区画整理事業 >>

\* \* 面積計算 (倍横距法) \* \*

地 器械点	番 : 視準点	6-4 内角	方向角	距離	緯距	経距	X座標	Y座標	倍横距	倍面積
6-73	6-74	90-14-40	184-39-59	13.890	-13.844	-1.130	-39401.331	29780.005	-1.130	15.643720
6-74	6-76	79-00-42	83-40-41	14.812	1.631	14.722	-39399.700	29794.727	12.462	20.325522
6-76	6-75	98-49-24	2-30-05	11.365	11.354	0.496	-39388.346	29795.223	27.680	314.278720
6-75	6-56	89-57-15	272-27-20	3.361	0.144	-3.358	-39388.202	29791.865	24.818	3.573792
6-56	6-57	180-52-39	273-19-59	6.020	0.350	-6.010	-39387.852	29785.855	15.450	5.407500
6-57	6-73	181-05-20	274-25-19	4.734	0.365	-4.720	-39387.487	29781.135	4.720	1.722800
									倍面積	360.952054
									面積	180.47

\* \* 面積計算 (倍横距法) \* \*

地 器械点	番 : 視準点	6-5 内角	方向角	距離	緯距	経距	X座標	Y座標	倍横距	倍面積
6-77	6-53	90-29-18	269-27-37	2.866	-0.027	-2.866	-39388.662	29809.927	-2.866	0.077382
6-53	6-54	181-01-26	270-29-03	6.035	0.051	-6.035	-39388.611	29803.892	-11.767	-0.600117
6-54	6-55	180-57-49	271-26-52	6.016	0.152	-6.014	-39388.459	29797.878	-23.816	-3.620032
6-55	6-75	180-59-22	272-26-14	2.657	0.113	-2.655	-39388.346	29795.223	-32.485	-3.670805
6-75	6-76	90-03-51	182-30-05	11.365	-11.354	-0.496	-39399.700	29794.727	-35.636	404.611144
6-76	6-8	81-10-43	83-40-48	5.005	0.551	4.975	-39399.149	29799.702	-31.157	-17.167507
6-8	6-78	183-59-23	87-40-11	13.281	0.540	13.270	-39398.609	29812.972	-12.912	-6.972480
6-78	6-77	91-18-08	358-58-19	9.976	9.974	-0.179	-39388.635	29812.793	0.179	1.785346
									倍面積	374.442931
									面積	187.22

<< 四街道南土地区画整理事業 >>

\* \* 面積計算 (倍横距法) \* \*

地 器械点	番 : 視準点	6-6 内角	方向角	距離	緯距	経距	X座標	Y座標	倍横距	倍面積
6-79	6-50	90-08-00	266-38-16	2.404	-0.141	-2.400	-39388.177	29827.981	-2.400	0.338400
6-50	6-51	180-45-49	267-24-05	6.021	-0.273	-6.015	-39388.450	29821.966	-10.815	2.952495
6-51	6-52	181-07-22	268-31-27	6.018	-0.155	-6.016	-39388.605	29815.950	-22.846	3.541130
6-52	6-77	180-55-53	269-27-20	3.157	-0.030	-3.157	-39388.635	29812.793	-32.019	0.960570
6-77	6-78	89-30-59	178-58-19	9.976	-9.974	0.179	-39398.609	29812.972	-34.997	349.060078
6-78	6-80	88-41-39	87-39-58	18.025	0.734	18.010	-39397.875	29830.982	-16.808	-12.337072
6-80	6-79	88-50-18	356-30-16	9.857	9.839	-0.601	-39388.036	29830.381	0.601	5.913239
									倍面積	350.428840
									面積	175.21

\* \* 面積計算 (倍横距法) \* \*

地 器械点	番 : 視準点	6-7 内角	方向角	距離	緯距	経距	X座標	Y座標	倍横距	倍面積
6-81	6-47	90-06-19	263-36-30	3.315	-0.369	-3.294	-39386.793	29845.884	-3.294	1.215486
6-47	6-48	180-59-20	264-35-50	6.022	-0.567	-5.995	-39387.360	29839.889	-12.583	7.134561
6-48	6-49	180-54-41	265-30-31	5.925	-0.464	-5.907	-39387.824	29833.982	-24.485	11.361040
6-49	6-79	181-07-20	266-37-51	3.607	-0.212	-3.601	-39388.036	29830.381	-33.993	7.206516
6-79	6-80	89-52-25	176-30-16	9.857	-9.839	0.601	-39397.875	29830.982	-36.993	363.974127
6-80	6-82	91-09-43	87-39-59	19.426	0.791	19.410	-39397.084	29850.392	-16.982	-13.432762
6-82	6-81	85-50-12	353-30-11	10.729	10.660	-1.214	-39386.424	29849.178	1.214	12.941240
									倍面積	390.400208
									面積	195.20



<< 四街道南土地区画整理事業 >>

\* \* 面積計算 ( 倍横距法 ) \* \*

地 器械点	番 : 視準点	6-8 内角	方向角	距離	緯距	経距	X座標	Y座標	倍横距	倍面積
6-83	6-46	90-44-01	262-54-04	4.920	-0.608	-4.882	-39386.125	29851.854	-4.882	2.968256
6-46	6-81	180-43-24	263-37-28	2.693	-0.299	-2.676	-39386.424	29849.178	-12.440	3.719560
6-81	6-82	89-52-43	173-30-11	10.729	-10.660	1.214	-39397.084	29850.392	-13.902	148.195320
6-82	6-84	94-10-03	87-40-14	7.898	0.321	7.891	-39396.763	29858.283	-4.797	-1.539837
6-84	6-83	84-29-49	352-10-03	11.352	11.246	-1.547	-39385.517	29856.736	1.547	17.397562
									倍面積	170.740861
									面積	85.37

\* \* 面積計算 ( 倍横距法 ) \* \*

地 器械点	番 : 視準点	6-9 内角	方向角	距離	緯距	経距	X座標	Y座標	倍横距	倍面積
6-83	6-84	89-16-24	172-10-03	11.352	-11.246	1.547	-39396.763	29858.283	1.547	-17.397562
6-84	6-88	95-30-02	87-40-05	24.013	0.977	23.993	-39395.786	29882.276	27.087	26.463999
6-88	6-87	83-22-27	351-02-32	13.968	13.798	-2.175	-39381.988	29880.101	48.905	674.791190
6-87	6-43	89-59-55	261-02-27	15.296	-2.382	-15.109	-39384.370	29864.992	31.621	-75.321222
6-43	6-44	180-33-17	261-35-44	1.211	-0.177	-1.198	-39384.547	29863.794	15.314	-2.710578
6-44	6-45	180-26-44	262-02-28	6.009	-0.832	-5.951	-39385.379	29857.843	8.165	-6.793280
6-45	6-83	180-51-11	262-53-39	1.116	-0.138	-1.107	-39385.517	29856.736	1.107	-0.152766
									倍面積	598.879781
									面積	299.43

<< 四街道南土地区画整理事業 >>

\* \* 面積計算 (倍横距法) \* \*

地 器械点	番 : 視準点	6-10 内角	方向角	距離	緯距	経距	X座標	Y座標	倍横距	倍面積
6-89	6-87	90-00-06	261-02-36	12.987	-2.022	-12.829	-39381.988	29880.101	-12.829	25.940238
6-87	6-88	89-59-56	171-02-32	13.968	-13.798	2.175	-39395.786	29882.276	-23.483	324.018434
6-88	6-90	96-37-33	87-40-05	13.075	0.532	13.064	-39395.254	29895.340	-8.244	-4.385808
6-90	6-89	83-22-25	351-02-30	15.477	15.288	-2.410	-39379.966	29892.930	2.410	36.844080
									倍面積	382.416944
									面積	191.20

\* \* 面積計算 (倍横距法) \* \*

地 器械点	番 : 視準点	6-11 内角	方向角	距離	緯距	経距	X座標	Y座標	倍横距	倍面積
6-91	6-89	90-00-00	261-02-23	11.634	-1.812	-11.492	-39379.966	29892.930	-11.492	20.823504
6-89	6-90	90-00-07	171-02-30	15.477	-15.288	2.410	-39395.254	29895.340	-20.574	314.535312
6-90	6-92	96-37-28	87-39-58	11.713	0.477	11.703	-39394.777	29907.043	-6.461	-3.081897
6-92	6-91	83-22-25	351-02-23	16.828	16.623	-2.621	-39378.154	29904.422	2.621	43.568883
									倍面積	375.845802
									面積	187.92

<< 四街道南土地区画整理事業 >>

\* \* 面積計算 (倍横距法) \* \*

地 器械点	番 : 6-12 視準点	内角	方向角	距離	緯距	経距	X座標	Y座標	倍横距	倍面積
6-93	6-42	89-59-54	260-33-56	1.013	-0.166	-0.999	-39376.597	29914.302	-0.999	0.165834
6-42	6-91	180-28-44	261-02-40	10.002	-1.557	-9.880	-39378.154	29904.422	-11.878	18.494046
6-91	6-92	89-59-43	171-02-23	16.828	-16.623	2.621	-39394.777	29907.043	-19.137	318.114351
6-92	6-94	96-37-48	87-40-11	11.239	0.457	11.230	-39394.320	29918.273	-5.286	-2.415702
6-94	6-93	82-53-51	350-34-02	18.134	17.889	-2.972	-39376.431	29915.301	2.972	53.166108
									倍面積	387.524637
									面積	193.76

\* \* 面積計算 (倍横距法) \* \*

地 器械点	番 : 6-13 視準点	内角	方向角	距離	緯距	経距	X座標	Y座標	倍横距	倍面積
6-95	6-41	90-28-02	259-57-56	5.251	-0.915	-5.171	-39375.612	29920.240	-5.171	4.731465
6-41	6-93	180-37-09	260-35-05	5.006	-0.819	-4.939	-39376.431	29915.301	-15.281	12.515139
6-93	6-94	89-58-57	170-34-02	18.134	-17.889	2.972	-39394.320	29918.273	-17.248	308.549472
6-94	6-9	97-05-48	87-39-50	3.778	0.154	3.775	-39394.166	29922.048	-10.501	-1.617154
6-9	6-96	169-09-45	76-49-35	6.863	1.564	6.682	-39392.602	29928.730	-0.044	-0.068816
6-96	6-95	92-40-19	349-29-54	18.210	17.905	-3.319	-39374.697	29925.411	3.319	59.426695
									倍面積	383.536801
									面積	191.76

<< 四街道南土地区画整理事業 >>

\* \* 面積計算 (倍横距法) \* \*

地 器械点	番 : 視準点	6-14-1 内角	方向角	距離	緯距	経距	X座標	Y座標	倍横距	倍面積
6-95	6-121	89-30-07	169-29-54	5.185	-5.098	0.945	-39379.795	29926.356	0.945	-4.817610
6-121	6-120	90-00-40	79-30-34	2.016	0.367	1.982	-39379.428	29928.338	3.872	1.421024
6-120	6-119	89-59-13	349-29-47	5.184	5.097	-0.945	-39374.331	29927.393	4.909	25.021173
6-119	6-40	89-45-36	259-15-23	1.250	-0.233	-1.228	-39374.564	29926.165	2.736	-0.637488
6-40	6-95	180-44-24	259-59-47	0.766	-0.133	-0.754	-39374.697	29925.411	0.754	-0.100282
									倍面積	20.886817
									面積	10.44

\* \* 面積計算 (倍横距法) \* \*

地 器械点	番 : 視準点	6-14-2 内角	方向角	距離	緯距	経距	X座標	Y座標	倍横距	倍面積
6-119	6-120	90-14-23	169-29-47	5.184	-5.097	0.945	-39379.428	29928.338	0.945	-4.816665
6-120	6-121	270-00-47	259-30-34	2.016	-0.367	-1.982	-39379.795	29926.356	-0.092	0.033764
6-121	6-96	89-59-20	169-29-54	13.025	-12.807	2.374	-39392.602	29928.730	0.300	-3.842100
6-96	6-102	87-19-29	76-49-23	10.673	2.433	10.392	-39390.169	29939.122	13.066	31.789578
6-102	6-101	91-50-26	348-39-49	17.785	17.438	-3.496	-39372.731	29935.626	19.962	348.097356
6-101	6-39	90-00-51	258-40-40	3.688	-0.724	-3.616	-39373.455	29932.010	12.850	-9.303400
6-39	6-119	180-34-44	259-15-24	4.699	-0.876	-4.617	-39374.331	29927.393	4.617	-4.044492
									倍面積	357.914041
									面積	178.95

<< 四街道南土地区画整理事業 >>

\* \* 面積計算 (倍横距法) \* \*

地 器械点	番 : 視準点	6-15 内角	方向角	距離	緯距	経距	X座標	Y座標	倍横距	倍面積
6-103	6-37	90-00-22	257-36-30	2.628	-0.564	-2.567	-39371.027	29943.784	-2.567	1.447788
6-37	6-38	180-24-46	258-01-16	6.013	-1.248	-5.882	-39372.275	29937.902	-11.016	13.747968
6-38	6-101	180-38-59	258-40-15	2.321	-0.456	-2.276	-39372.731	29935.626	-19.174	8.743344
6-101	6-102	89-59-34	168-39-49	17.785	-17.438	3.496	-39390.169	29939.122	-17.954	313.081852
6-102	6-104	88-09-37	76-49-26	11.292	2.574	10.995	-39387.595	29950.117	-3.463	-8.913762
6-104	6-103	90-46-42	347-36-08	17.541	17.132	-3.766	-39370.463	29946.351	3.766	64.519112
									倍面積	392.626302
									面積	196.31

\* \* 面積計算 (倍横距法) \* \*

地 器械点	番 : 視準点	6-16 内角	方向角	距離	緯距	経距	X座標	Y座標	倍横距	倍面積
6-103	6-104	89-58-57	167-36-08	17.541	-17.132	3.766	-39387.595	29950.117	3.766	-64.519112
6-104	6-10	89-13-22	76-49-30	4.615	1.052	4.494	-39386.543	29954.611	12.026	12.651352
6-10	6-108	156-31-15	53-20-45	7.439	4.441	5.968	-39382.102	29960.579	22.488	99.869208
6-108	6-107	113-05-33	346-26-18	14.551	14.145	-3.412	-39367.957	29957.167	25.044	354.247380
6-107	6-35	89-59-52	256-26-10	3.501	-0.821	-3.403	-39368.778	29953.764	18.229	-14.966009
6-35	6-36	180-24-55	256-51-05	4.211	-0.958	-4.101	-39369.736	29949.663	10.725	-10.274550
6-36	6-103	180-46-06	257-37-11	3.391	-0.727	-3.312	-39370.463	29946.351	3.312	-2.407824
									倍面積	374.600445
									面積	187.30

<< 四街道南土地区画整理事業 >>

\* \* 面積計算 (倍横距法) \* \*

地 器械点	番 : 視準点	6-17 内角	方向角	距離	緯距	経距	X座標	Y座標	倍横距	倍面積
6-108	6-11	66-54-20	53-20-38	35.927	21.449	28.822	-39360.653	29989.401	28.822	618.203078
6-11	6-64	123-03-52	356-24-30	0.463	0.462	-0.029	-39360.191	29989.372	57.615	26.618130
6-64	6-107	80-02-03	256-26-33	33.128	-7.766	-32.205	-39367.957	29957.167	25.381	-197.108846
6-107	6-108	89-59-45	166-26-18	14.551	-14.145	3.412	-39382.102	29960.579	-3.412	48.262740
									倍面積	495.975102
									面積	247.98

\* \* 面積計算 (倍横距法) \* \*

地 器械点	番 : 視準点	6-18 内角	方向角	距離	緯距	経距	X座標	Y座標	倍横距	倍面積
6-67	6-3	89-46-42	188-39-43	0.259	-0.256	-0.039	-39392.941	29738.708	-0.039	0.009984
6-3	6-4	179-54-59	188-34-42	0.597	-0.590	-0.089	-39393.531	29738.619	-0.167	0.098530
6-4	6-5	180-39-23	189-14-05	3.602	-3.555	-0.578	-39397.086	29738.041	-0.834	2.964870
6-5	6-6	180-54-50	190-08-55	3.609	-3.553	-0.636	-39400.639	29737.405	-2.048	7.276544
6-6	6-5A	181-17-22	191-26-17	1.755	-1.720	-0.348	-39402.359	29737.057	-3.032	5.215040
6-5A	6-7	87-18-13	98-44-30	14.259	-2.167	14.093	-39404.526	29751.150	10.713	-23.215071
6-7	6-66	164-56-32	83-41-02	4.209	0.463	4.183	-39404.063	29755.333	28.989	13.421907
6-66	6-68	104-48-57	8-29-59	8.680	8.585	1.283	-39395.478	29756.616	34.455	295.796175
6-68	6-67	90-23-02	278-53-01	18.086	2.793	-17.869	-39392.685	29738.747	17.869	49.908117
									倍面積	351.476096
									面積	175.73