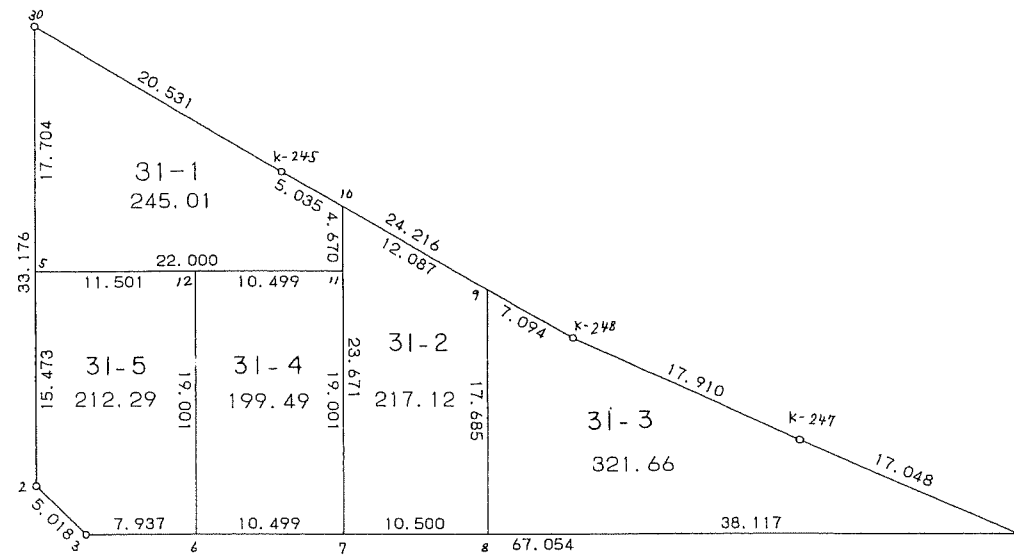
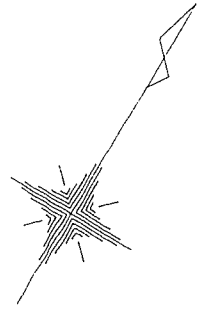


31 街区



<< 四街道南土地区画整理事業 >>

* * 面積計算 (倍横距法) * *

地 器械点	番 視準点	31 BL 内角	方向角	距離	緯距	経距	X座標	Y座標	倍横距	倍面積
29-30	31-2	58-59-01	148-59-41	33.239	-28.490	17.122	-39083.366	29873.925	17.122	-487.805780
31-2	31-3	134-38-24	103-38-05	5.018	-1.183	4.877	-39084.549	29878.802	39.121	-46.280143
31-3	31-4	135-20-19	58-58-24	67.054	34.562	57.460	-39049.987	29936.262	101.458	3506.591396
31-4	K-247	23-21-15	262-19-39	17.048	-2.276	-16.895	-39052.263	29919.367	142.023	-323.244348
K-247	K-246	181-05-59	263-25-38	17.910	-2.050	-17.792	-39054.313	29901.575	107.336	-220.038800
K-246	K-245	185-13-52	268-39-30	24.216	-0.567	-24.209	-39054.880	29877.366	65.335	-37.044945
K-245	29-30	181-21-10	270-00-40	20.563	0.004	-20.563	-39054.876	29856.803	20.563	0.082252
									倍面積	2392.259632
									面積	1196.12

<< 四街道南土地区画整理事業 >>

地番	種別	面積	坪数
31-1	境界点	245.5600000	74.28
31-2	境界点	217.1200000	65.67
31-3	境界点	321.6600000	97.30
31-4	境界点	199.4900000	60.34
31-5	境界点	212.2900000	64.21
	合計	1196.1200000	361.82

<< 四街道南土地区画整理事業 >>

* * 面積計算 (倍横距法) * *

地 器械点	番 : 視準点	31-1 内角	方向角	距離	緯距	経距	X座標	Y座標	倍横距	倍面積
29-30	31-1	59-20-18	149-20-58	0.063	-0.054	0.032	-39054.930	29856.835	0.032	-0.001728
31-1	31-5	179-38-41	148-59-39	17.704	-15.174	9.120	-39070.104	29865.955	9.184	-139.358016
31-5	31-11	89-58-39	58-58-18	22.000	11.340	18.852	-39058.764	29884.807	37.156	421.349040
31-11	31-10	90-00-02	328-58-20	4.670	4.002	-2.407	-39054.762	29882.400	53.601	214.511202
31-10	K-245	119-41-10	268-39-30	5.035	-0.118	-5.034	-39054.880	29877.366	46.160	-5.446880
K-245	29-30	181-21-10	270-00-40	20.563	0.004	-20.563	-39054.876	29856.803	20.563	0.082252
									倍面積	491.135870
									面積	245.56

* * 面積計算 (倍横距法) * *

地 器械点	番 : 視準点	31-2 内角	方向角	距離	緯距	経距	X座標	Y座標	倍横距	倍面積
31-10	31-7	60-18-52	148-58-20	23.671	-20.284	12.201	-39075.046	29894.601	12.201	-247.485084
31-7	31-8	90-00-08	58-58-28	10.500	5.412	8.998	-39069.634	29903.599	33.400	180.760800
31-8	31-9	89-59-52	328-58-20	17.685	15.155	-9.116	-39054.479	29894.483	33.282	504.388710
31-9	31-10	119-41-08	268-39-28	12.087	-0.283	-12.083	-39054.762	29882.400	12.083	-3.419489
									倍面積	434.244937
									面積	217.12

<< 四街道南土地区画整理事業 >>

* * 面積計算 (倍横距法) * *

地 器械点	番 : 視準点	31-3	内角	方向角	距離	緯距	経距	X座標	Y座標	倍横距	倍面積
31-9	31-8		60-18-47	148-58-20	17.685	-15.155	9.116	-39069.634	29903.599	9.116	-138.152980
31-8	31-4		90-00-02	58-58-22	38.117	19.647	32.663	-39049.987	29936.262	50.895	999.934065
31-4	K-247		23-21-17	262-19-39	17.048	-2.276	-16.895	-39052.263	29919.367	66.663	-151.724988
K-247	K-246		181-05-59	263-25-38	17.910	-2.050	-17.792	-39054.313	29901.575	31.976	-65.550800
K-246	31-9		185-13-55	268-39-33	7.094	-0.166	-7.092	-39054.479	29894.483	7.092	-1.177272
										倍面積	643.328025
										面積	321.66

* * 面積計算 (倍横距法) * *

地 器械点	番 : 視準点	31-4	内角	方向角	距離	緯距	経距	X座標	Y座標	倍横距	倍面積
31-12	31-6		90-00-02	148-58-20	19.001	-16.282	9.794	-39080.458	29885.604	9.794	-159.465908
31-6	31-7		89-59-58	58-58-18	10.499	5.412	8.997	-39075.046	29894.601	28.585	154.702020
31-7	31-11		90-00-02	328-58-20	19.001	16.282	-9.794	-39058.764	29884.807	27.788	452.444216
31-11	31-12		89-59-58	238-58-18	10.499	-5.412	-8.997	-39064.176	29875.810	8.997	-48.691764
										倍面積	398.988564
										面積	199.49

<< 四街道南土地地区画整理事業 >>

* * 面積計算 (倍横距法) * *

地 器械点	番 : 31-5 視準点	内角	方向角	距離	緯距	経距	X座標	Y座標	倍横距	倍面積
31-5	31-2	90-01-21	148-59-39	15.473	-13.262	7.970	-39083.366	29873.925	7.970	-105.698140
31-2	31-3	134-38-26	103-38-05	5.018	-1.183	4.877	-39084.549	29878.802	20.817	-24.626511
31-3	31-6	135-20-27	58-58-32	7.937	4.091	6.802	-39080.458	29885.604	32.496	132.941136
31-6	31-12	89-59-48	328-58-20	19.001	16.282	-9.794	-39064.176	29875.810	29.504	480.384128
31-12	31-5	89-59-58	238-58-18	11.501	-5.928	-9.855	-39070.104	29865.955	9.855	-58.420440
									倍面積	424.580173
									面積	212.29