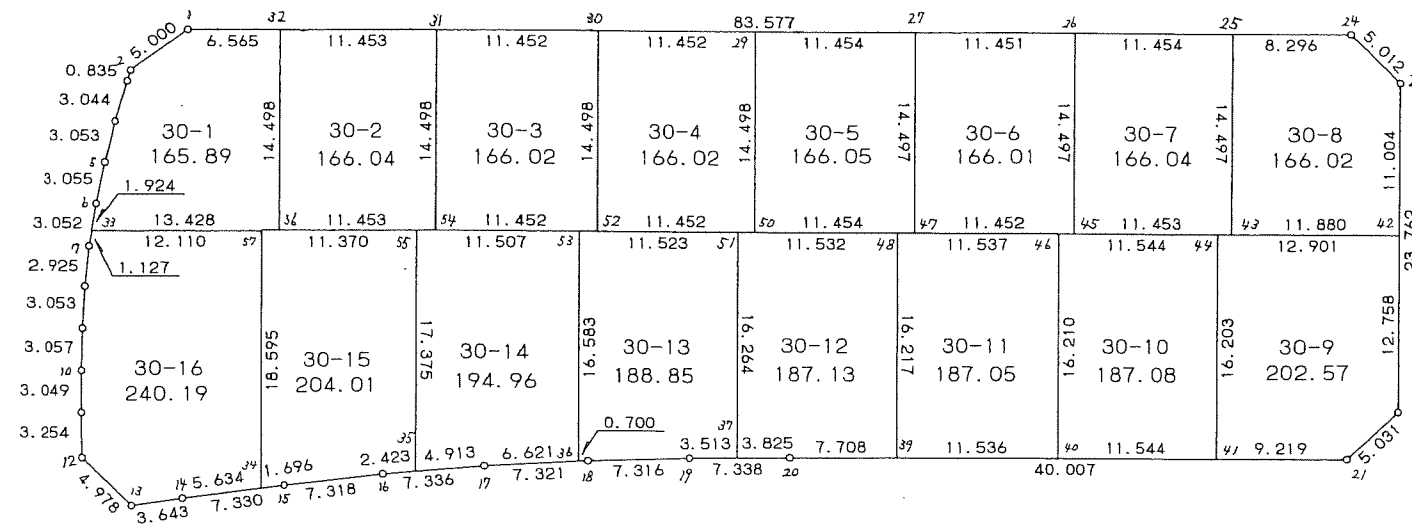
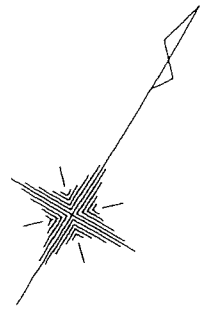


30街区



<< 四街道南土地区画整理事業 >>

\* \* 面積計算 ( 倍横距法 ) \* \*

地 器械点	番 : 30 BL 視準点	内角	方向角	距離	緯距	經距	X座標	Y座標	倍横距	倍面積
30-1	30-2	144-02-45	203-03-10	5.000	-4.601	-1.958	-39112.670	29778.110	-1.958	9.008758
30-2	30-3	143-17-38	166-20-48	0.835	-0.811	0.197	-39113.481	29778.307	-3.719	3.016109
30-3	30-4	179-24-25	165-45-13	3.044	-2.950	0.749	-39116.431	29779.056	-2.773	8.180350
30-4	30-5	176-58-51	162-44-04	3.053	-2.915	0.906	-39119.346	29779.962	-1.118	3.258970
30-5	30-6	177-57-31	160-41-35	3.055	-2.883	1.010	-39122.229	29780.972	0.798	-2.300634
30-6	30-7	178-40-50	159-22-25	3.052	-2.856	1.075	-39125.085	29782.047	2.883	-8.233848
30-7	30-8	175-18-19	154-40-44	2.925	-2.644	1.251	-39127.729	29783.298	5.209	-13.772596
30-8	30-9	177-30-49	152-11-33	3.053	-2.700	1.424	-39130.429	29784.722	7.884	-21.286800
30-9	30-10	177-56-47	150-08-20	3.057	-2.651	1.522	-39133.080	29786.244	10.830	-28.710330
30-10	30-11	178-46-41	148-55-01	3.049	-2.611	1.574	-39135.691	29787.818	13.926	-36.360786
30-11	30-12	179-07-54	148-02-55	3.254	-2.761	1.722	-39138.452	29789.540	17.222	-47.549942
30-12	30-13	134-52-51	102-55-46	4.978	-1.114	4.852	-39139.566	29794.392	23.796	-26.508744
30-13	30-14	127-32-03	50-27-49	3.643	2.319	2.809	-39137.247	29797.201	31.457	72.948783
30-14	30-15	180-58-01	51-25-50	7.330	4.570	5.731	-39132.677	29802.932	39.997	182.786290
30-15	30-16	181-19-37	52-45-27	7.318	4.429	5.826	-39128.248	29808.758	51.554	228.332666
30-16	30-17	181-30-18	54-15-45	7.336	4.285	5.955	-39123.963	29814.713	63.335	271.390475
30-17	30-18	181-24-49	55-40-34	7.321	4.128	6.046	-39119.835	29820.759	75.336	310.987008
30-18	30-19	181-27-10	57-07-44	7.316	3.971	6.145	-39115.864	29826.904	87.527	347.569717
30-19	30-20	181-14-35	58-22-19	7.338	3.848	6.248	-39112.016	29833.152	99.920	384.492160
30-20	30-21	180-36-05	58-58-24	40.007	20.621	34.283	-39091.395	29867.435	140.451	2896.240071
30-21	30-22	136-54-40	15-53-04	5.031	4.839	1.377	-39086.556	29868.812	176.111	852.201129
30-22	30-23	133-10-02	329-03-06	23.762	20.379	-12.220	-39066.177	29856.592	165.268	3367.996572
30-23	30-24	134-09-20	283-12-26	5.012	1.145	-4.879	-39065.032	29851.713	148.169	169.653505
30-24	30-1	135-47-59	239-00-25	83.577	-43.037	-71.645	-39108.069	29780.068	71.645	-3083.385865

<< 四街道南土地区画整理事業 >>

倍面積	5839.953018
面積	2919.97

<< 四街道南土地区画整理事業 >>

地番	種別	面積	坪数
30-1	境界点	165.8900000	50.18
30-2	境界点	166.0400000	50.22
30-3	境界点	166.0200000	50.22
30-4	境界点	166.0200000	50.22
30-5	境界点	166.0500000	50.23
30-6	境界点	166.0100000	50.21
30-7	境界点	166.0400000	50.22
30-8	境界点	166.0200000	50.22
30-9	境界点	202.5700000	61.27
30-10	境界点	187.0800000	56.59
30-11	境界点	187.0500000	56.58
30-12	境界点	187.1300000	56.60
30-13	境界点	188.8500000	57.12
30-14	境界点	194.9600000	58.97
30-15	境界点	204.0100000	61.71
30-16	境界点	240.1900000	72.65
	合計	2919.9300000	883.27

<< 四街道南土地区画整理事業 >>

\* \* 面積計算 ( 倍横距法 ) \* \*

地 器械点	番 : 30-1 視準点	内角	方向角	距離	緯距	経距	X座標	Y座標	倍横距	倍面積
30-32	30-1	89-59-47	239-00-17	6.565	-3.381	-5.628	-39108.069	29780.068	-5.628	19.028268
30-1	30-2	144-02-53	203-03-10	5.000	-4.601	-1.958	-39112.670	29778.110	-13.214	60.797614
30-2	30-3	143-17-38	166-20-48	0.835	-0.811	0.197	-39113.481	29778.307	-14.975	12.144725
30-3	30-4	179-24-25	165-45-13	3.044	-2.950	0.749	-39116.431	29779.056	-14.029	41.385550
30-4	30-5	176-58-51	162-44-04	3.053	-2.915	0.906	-39119.346	29779.962	-12.374	36.070210
30-5	30-6	177-57-31	160-41-35	3.055	-2.883	1.010	-39122.229	29780.972	-10.458	30.150414
30-6	30-33	178-40-40	159-22-15	1.924	-1.801	0.678	-39124.030	29781.650	-8.770	15.794770
30-33	30-56	79-38-18	59-00-33	13.428	6.914	11.511	-39117.116	29793.161	3.419	23.638966
30-56	30-32	89-59-57	329-00-30	14.498	12.428	-7.465	-39104.688	29785.696	7.465	92.775020
									倍面積	331.785537
									面積	165.89

\* \* 面積計算 ( 倍横距法 ) \* \*

地 器械点	番 : 30-2 視準点	内角	方向角	距離	緯距	経距	X座標	Y座標	倍横距	倍面積
30-31	30-32	89-59-49	239-00-19	11.453	-5.898	-9.818	-39104.688	29785.696	-9.818	57.906564
30-32	30-56	90-00-11	149-00-30	14.498	-12.428	7.465	-39117.116	29793.161	-12.171	151.261188
30-56	30-54	89-59-49	59-00-19	11.453	5.898	9.818	-39111.218	29802.979	5.112	30.150576
30-54	30-31	90-00-11	329-00-30	14.498	12.428	-7.465	-39098.790	29795.514	7.465	92.775020
									倍面積	332.093348
									面積	166.04

<< 四街道南土地区画整理事業 >>

\* \* 面積計算 ( 倍横距法 ) \* \*

地 器械点	番 : 視準点	30-3 内角	方向角	距離	緯距	経距	X座標	Y座標	倍横距	倍面積
30-30	30-31	89-59-55	239-00-25	11.452	-5.897	-9.817	-39098.790	29795.514	-9.817	57.890849
30-31	30-54	90-00-05	149-00-30	14.498	-12.428	7.465	-39111.218	29802.979	-12.169	151.236332
30-54	30-52	89-59-55	59-00-25	11.452	5.897	9.817	-39105.321	29812.796	5.113	30.151361
30-52	30-30	90-00-05	329-00-30	14.498	12.428	-7.465	-39092.893	29805.331	7.465	92.775020
									倍面積	332.053562
									面積	166.02

\* \* 面積計算 ( 倍横距法 ) \* \*

地 器械点	番 : 視準点	30-4 内角	方向角	距離	緯距	経距	X座標	Y座標	倍横距	倍面積
30-29	30-30	89-59-55	239-00-25	11.452	-5.897	-9.817	-39092.893	29805.331	-9.817	57.890849
30-30	30-52	90-00-05	149-00-30	14.498	-12.428	7.465	-39105.321	29812.796	-12.169	151.236332
30-52	30-50	89-59-55	59-00-25	11.452	5.897	9.817	-39099.424	29822.613	5.113	30.151361
30-50	30-29	90-00-05	329-00-30	14.498	12.428	-7.465	-39086.996	29815.148	7.465	92.775020
									倍面積	332.053562
									面積	166.02

<< 四街道南土地区画整理事業 >>

\* \* 面積計算 ( 倍横距法 ) \* \*

地 器械点	番 : 30-5 視準点	内角	方向角	距離	緯距	経距	X座標	Y座標	倍横距	倍面積
30-27	30-29	90-00-21	239-00-44	11.454	-5.897	-9.819	-39086.996	29815.148	-9.819	57.902643
30-29	30-50	89-59-46	149-00-30	14.498	-12.428	7.465	-39099.424	29822.613	-12.173	151.286044
30-50	30-47	89-59-59	59-00-29	11.454	5.898	9.819	-39093.526	29832.432	5.111	30.144678
30-47	30-27	89-59-54	329-00-23	14.497	12.427	-7.465	-39081.099	29824.967	7.465	92.767555
									倍面積	332.100920
									面積	166.05

\* \* 面積計算 ( 倍横距法 ) \* \*

地 器械点	番 : 30-6 視準点	内角	方向角	距離	緯距	経距	X座標	Y座標	倍横距	倍面積
30-26	30-27	90-00-05	239-00-16	11.451	-5.897	-9.816	-39081.099	29824.967	-9.816	57.884952
30-27	30-47	90-00-07	149-00-23	14.497	-12.427	7.465	-39093.526	29832.432	-12.167	151.199309
30-47	30-45	90-00-02	59-00-25	11.452	5.897	9.817	-39087.629	29842.249	5.115	30.163155
30-45	30-26	89-59-46	329-00-11	14.497	12.427	-7.466	-39075.202	29834.783	7.466	92.779982
									倍面積	332.027398
									面積	166.01

<< 四街道南土地区画整理事業 >>

\* \* 面積計算 ( 倍横距法 ) \* \*

地 器械点	番 : 視準点	30-7 内角	方向角	距離	緯距	経距	X座標	Y座標	倍横距	倍面積
30-25	30-26	90-00-06	239-00-29	11.454	-5.898	-9.819	-39075.202	29834.783	-9.819	57.912462
30-26	30-45	89-59-42	149-00-11	14.497	-12.427	7.466	-39087.629	29842.249	-12.172	151.261444
30-45	30-43	90-00-08	59-00-19	11.453	5.898	9.818	-39081.731	29852.067	5.112	30.150576
30-43	30-25	90-00-04	329-00-23	14.497	12.427	-7.465	-39069.304	29844.602	7.465	92.767555
									倍面積	332.092037
									面積	166.04

\* \* 面積計算 ( 倍横距法 ) \* \*

地 器械点	番 : 視準点	30-8 内角	方向角	距離	緯距	経距	X座標	Y座標	倍横距	倍面積
30-43	30-42	90-00-09	59-00-32	11.880	6.117	10.184	-39075.614	29862.251	10.184	62.295528
30-42	30-23	90-02-30	329-03-02	11.004	9.437	-5.659	-39066.177	29856.592	14.709	138.808833
30-23	30-24	134-09-24	283-12-26	5.012	1.145	-4.879	-39065.032	29851.713	4.171	4.775795
30-24	30-25	135-47-49	239-00-15	8.296	-4.272	-7.111	-39069.304	29844.602	-7.819	33.402768
30-25	30-43	90-00-08	149-00-23	14.497	-12.427	7.465	-39081.731	29852.067	-7.465	92.767555
									倍面積	332.050479
									面積	166.02



<< 四街道南土地区画整理事業 >>

\* \* 面積計算 ( 倍横距法 ) \* \*

地 器械点	番 : 30-9 視準点	内角	方向角	距離	緯距	経距	X座標	Y座標	倍横距	倍面積
30-41	30-21	89-57-48	58-58-20	9.219	4.752	7.900	-39091.395	29867.435	7.900	37.540800
30-21	30-22	136-54-44	15-53-04	5.031	4.839	1.377	-39086.556	29868.812	17.177	83.119503
30-22	30-42	133-10-05	329-03-09	12.758	10.942	-6.561	-39075.614	29862.251	11.993	131.227406
30-42	30-44	89-57-17	239-00-26	12.901	-6.643	-11.059	-39082.257	29851.192	-5.627	37.380161
30-44	30-41	90-00-06	149-00-32	16.203	-13.890	8.343	-39096.147	29859.535	-8.343	115.884270
									倍面積	405.152140
									面積	202.57

\* \* 面積計算 ( 倍横距法 ) \* \*

地 器械点	番 : 30-10 視準点	内角	方向角	距離	緯距	経距	X座標	Y座標	倍横距	倍面積
30-44	30-46	90-00-00	239-00-32	11.544	-5.944	-9.896	-39088.201	29841.296	-9.896	58.821824
30-46	30-40	89-59-56	149-00-28	16.210	-13.896	8.347	-39102.097	29849.643	-11.445	159.039720
30-40	30-41	89-57-56	58-58-24	11.544	5.950	9.892	-39096.147	29859.535	6.794	40.424300
30-41	30-44	90-02-08	329-00-32	16.203	13.890	-8.343	-39082.257	29851.192	8.343	115.884270
									倍面積	374.170114
									面積	187.08

<< 四街道南土地区画整理事業 >>

\* \* 面積計算 ( 倍横距法 ) \* \*

地 器械点	番 : 30-11 視準点	内角	方向角	距離	緯距	経距	X座標	Y座標	倍横距	倍面積
30-46	30-48	89-59-55	239-00-23	11.537	-5.941	-9.890	-39094.142	29831.406	-9.890	58.756490
30-48	30-39	89-59-54	149-00-17	16.217	-13.901	8.351	-39108.043	29839.757	-11.429	158.874529
30-39	30-40	89-58-13	58-58-30	11.536	5.946	9.886	-39102.097	29849.643	6.808	40.480368
30-40	30-46	90-01-58	329-00-28	16.210	13.896	-8.347	-39088.201	29841.296	8.347	115.989912
									倍面積	374.101299
									面積	187.05

\* \* 面積計算 ( 倍横距法 ) \* \*

地 器械点	番 : 30-12 視準点	内角	方向角	距離	緯距	経距	X座標	Y座標	倍横距	倍面積
30-48	30-51	90-00-15	239-00-32	11.532	-5.938	-9.886	-39100.080	29821.520	-9.886	58.703068
30-51	30-37	89-59-52	149-00-24	16.264	-13.942	8.375	-39114.022	29829.895	-11.397	158.896974
30-37	30-20	89-21-51	58-22-15	3.825	2.006	3.257	-39112.016	29833.152	0.235	0.471410
30-20	30-39	180-36-06	58-58-21	7.708	3.973	6.605	-39108.043	29839.757	10.097	40.115381
30-39	30-48	90-01-56	329-00-17	16.217	13.901	-8.351	-39094.142	29831.406	8.351	116.087251
									倍面積	374.274084
									面積	187.13

<< 四街道南土地区画整理事業 >>

\* \* 面積計算 (倍横距法) \* \*

地 器械点	番 : 30-13 視準点	内角	方向角	距離	緯距	経距	X座標	Y座標	倍横距	倍面積
30-51	30-53	89-59-56	239-00-20	11.523	-5.934	-9.878	-39106.014	29811.642	-9.878	58.616052
30-53	30-36	90-00-10	149-00-30	16.583	-14.216	8.539	-39120.230	29820.181	-11.217	159.460872
30-36	30-18	86-38-36	55-39-06	0.700	0.395	0.578	-39119.835	29820.759	-2.100	-0.829500
30-18	30-19	181-28-38	57-07-44	7.316	3.971	6.145	-39115.864	29826.904	4.623	18.357933
30-19	30-37	181-14-40	58-22-24	3.513	1.842	2.991	-39114.022	29829.895	13.759	25.344078
30-37	30-51	90-38-00	329-00-24	16.264	13.942	-8.375	-39100.080	29821.520	8.375	116.764250
									倍面積	377.713685
									面積	188.85

\* \* 面積計算 (倍横距法) \* \*

地 器械点	番 : 30-14 視準点	内角	方向角	距離	緯距	経距	X座標	Y座標	倍横距	倍面積
30-53	30-55	89-59-59	239-00-29	11.507	-5.925	-9.864	-39111.939	29801.778	-9.864	58.444200
30-55	30-35	89-59-54	149-00-23	17.375	-14.894	8.947	-39126.833	29810.725	-10.781	160.572214
30-35	30-17	85-15-09	54-15-32	4.913	2.870	3.988	-39123.963	29814.713	2.154	6.181980
30-17	30-36	181-25-11	55-40-43	6.621	3.733	5.468	-39120.230	29820.181	11.610	43.340130
30-36	30-53	93-19-47	329-00-30	16.583	14.216	-8.539	-39106.014	29811.642	8.539	121.390424
									倍面積	389.928948
									面積	194.96

<< 四街道南土地区画整理事業 >>

\* \* 面積計算 (倍横距法) \* \*

地 器械点	番 : 視準点	30-15 内角	方向角	距離	緯距	経距	X座標	Y座標	倍横距	倍面積
30-55	30-57	90-00-02	239-00-25	11.370	-5.855	-9.747	-39117.794	29792.031	-9.747	57.068685
30-57	30-34	90-00-01	149-00-26	18.595	-15.940	9.575	-39133.734	29801.606	-9.919	158.108860
30-34	30-15	82-26-00	51-26-26	1.696	1.057	1.326	-39132.677	29802.932	0.982	1.037974
30-15	30-16	181-19-01	52-45-27	7.318	4.429	5.826	-39128.248	29808.758	8.134	36.025486
30-16	30-35	181-30-45	54-16-12	2.423	1.415	1.967	-39126.833	29810.725	15.927	22.536705
30-35	30-55	94-44-11	329-00-23	17.375	14.894	-8.947	-39111.939	29801.778	8.947	133.256618
									倍面積	408.034328
									面積	204.01

<< 四街道南土地区画整理事業 >>

\* \* 面積計算 ( 倍横距法 ) \* \*

地 器械点	番 : 30-16 視準点	内角	方向角	距離	緯距	経距	X座標	Y座標	倍横距	倍面積
30-57	30-33	89-59-56	239-00-22	12.110	-6.236	-10.381	-39124.030	29781.650	-10.381	64.735916
30-33	30-7	100-22-21	159-22-43	1.127	-1.055	0.397	-39125.085	29782.047	-20.365	21.485075
30-7	30-8	175-18-01	154-40-44	2.925	-2.644	1.251	-39127.729	29783.298	-18.717	49.487748
30-8	30-9	177-30-49	152-11-33	3.053	-2.700	1.424	-39130.429	29784.722	-16.042	43.313400
30-9	30-10	177-56-47	150-08-20	3.057	-2.651	1.522	-39133.080	29786.244	-13.096	34.717496
30-10	30-11	178-46-41	148-55-01	3.049	-2.611	1.574	-39135.691	29787.818	-10.000	26.110000
30-11	30-12	179-07-54	148-02-55	3.254	-2.761	1.722	-39138.452	29789.540	-6.704	18.509744
30-12	30-13	134-52-51	102-55-46	4.978	-1.114	4.852	-39139.566	29794.392	-0.130	0.144820
30-13	30-14	127-32-03	50-27-49	3.643	2.319	2.809	-39137.247	29797.201	7.531	17.464389
30-14	30-34	180-57-50	51-25-39	5.634	3.513	4.405	-39133.734	29801.606	14.745	51.799185
30-34	30-57	97-34-47	329-00-26	18.595	15.940	-9.575	-39117.794	29792.031	9.575	152.625500
									倍面積	480.393273
									面積	240.19