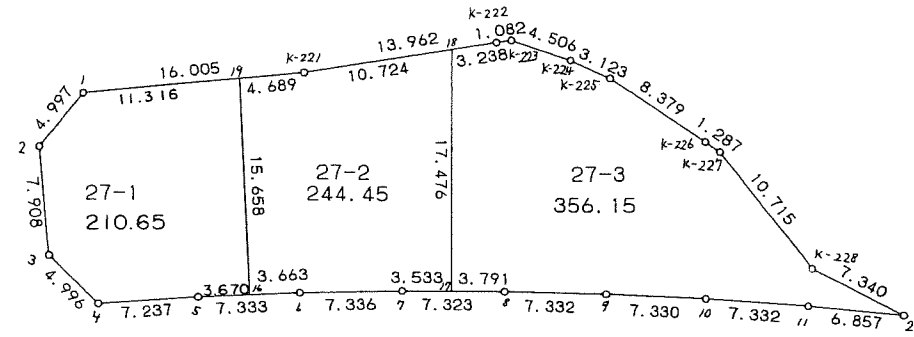
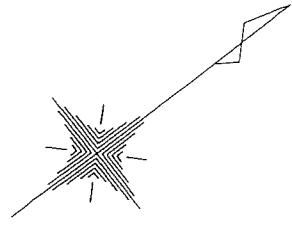


27 街区



<< 四街道南土地区画整理事業 >>

\* \* 面積計算 ( 倍横距法 ) \* \*

地 器械点	番 視準点	27 BL 内角	方向角	距離	緯距	経距	X座標	Y座標	倍横距	倍面積
27-1	27-2	134-46-22	167-04-15	4.997	-4.870	1.118	-39205.496	29721.080	1.118	-5.444660
27-2	27-3	135-19-59	122-24-14	7.908	-4.238	6.677	-39209.734	29727.757	8.913	-37.773294
27-3	27-4	139-33-13	81-57-27	4.996	0.699	4.947	-39209.035	29732.704	20.537	14.355363
27-4	27-5	132-03-11	34-00-38	7.237	5.999	4.048	-39203.036	29736.752	29.532	177.162468
27-5	27-6	181-01-39	35-02-17	7.333	6.004	4.210	-39197.032	29740.962	37.790	226.891160
27-6	27-7	181-13-27	36-15-44	7.336	5.915	4.339	-39191.117	29745.301	46.339	274.095185
27-7	27-8	181-24-54	37-40-38	7.323	5.796	4.476	-39185.321	29749.777	55.154	319.672584
27-8	27-9	181-19-19	38-59-57	7.332	5.698	4.614	-39179.623	29754.391	64.244	366.062312
27-9	27-10	181-18-32	40-18-29	7.330	5.590	4.742	-39174.033	29759.133	73.600	411.424000
27-10	27-11	181-27-28	41-45-57	7.332	5.469	4.884	-39168.564	29764.017	83.226	455.162994
27-11	27-21	181-16-41	43-02-38	6.857	5.011	4.680	-39163.553	29768.697	92.790	464.970690
27-21	K-228	21-51-39	244-54-17	7.340	-3.113	-6.647	-39166.666	29762.050	90.823	-282.731999
K-228	K-227	204-28-30	269-22-47	10.715	-0.116	-10.714	-39166.782	29751.336	73.462	-8.521592
K-227	K-226	163-32-14	252-55-01	1.287	-0.378	-1.230	-39167.160	29750.106	61.518	-23.253804
K-226	K-225	177-53-44	250-48-45	8.379	-2.754	-7.914	-39169.914	29742.192	52.374	-144.237996
K-225	K-224	171-29-53	242-18-38	3.123	-1.451	-2.765	-39171.365	29739.427	41.695	-60.499445
K-224	K-223	173-55-06	236-13-44	4.506	-2.505	-3.746	-39173.870	29735.681	35.184	-88.135920
K-223	K-222	153-16-23	209-30-07	1.082	-0.942	-0.533	-39174.812	29735.148	30.905	-29.112510
K-222	K-221	178-52-03	208-22-10	13.962	-12.285	-6.634	-39187.097	29728.514	23.738	-291.621330
K-221	27-1	183-55-43	212-17-53	16.005	-13.529	-8.552	-39200.626	29719.962	8.552	-115.700008
									倍面積	1622.764198
									面積	811.38

<< 四街道南土地区画整理事業 >>

地番	種別	面積	坪数
27-1	境界点	210.6500000	63.72
27-2	境界点	244.4500000	73.94
27-3	境界点	356.1500000	107.73
	合計	811.2500000	245.40

<< 四街道南土地区画整理事業 >>

\* \* 面積計算 ( 倍横距法 ) \* \*

地 器械点	番 : 視準点	27-1 内角	方向角	距離	緯距	経距	X座標	Y座標	倍横距	倍面積
27-1	27-2	134-42-13	167-04-15	4.997	-4.870	1.118	-39205.496	29721.080	1.118	-5.444660
27-2	27-3	135-19-59	122-24-14	7.908	-4.238	6.677	-39209.734	29727.757	8.913	-37.773294
27-3	27-4	139-33-13	81-57-27	4.996	0.699	4.947	-39209.035	29732.704	20.537	14.355363
27-4	27-5	132-03-11	34-00-38	7.237	5.999	4.048	-39203.036	29736.752	29.532	177.162468
27-5	27-16	181-01-34	35-02-12	3.670	3.005	2.107	-39200.031	29738.859	35.687	107.239435
27-16	27-19	89-52-57	304-55-09	15.658	8.963	-12.839	-39191.068	29726.020	24.955	223.671665
27-19	27-1	87-26-53	212-22-02	11.316	-9.558	-6.058	-39200.626	29719.962	6.058	-57.902364
									倍面積	421.308613
									面積	210.65

\* \* 面積計算 ( 倍横距法 ) \* \*

地 器械点	番 : 視準点	27-2 内角	方向角	距離	緯距	経距	X座標	Y座標	倍横距	倍面積
27-18	K-221	80-47-42	208-22-44	10.724	-9.435	-5.097	-39187.097	29728.514	-5.097	48.090195
K-221	27-19	183-45-08	212-07-52	4.689	-3.971	-2.494	-39191.068	29726.020	-12.688	50.384048
27-19	27-16	92-47-17	124-55-09	15.658	-8.963	12.839	-39200.031	29738.859	-2.343	21.000309
27-16	27-6	90-07-13	35-02-22	3.663	2.999	2.103	-39197.032	29740.962	12.599	37.784401
27-6	27-7	181-13-22	36-15-44	7.336	5.915	4.339	-39191.117	29745.301	19.041	112.627515
27-7	27-17	181-24-44	37-40-28	3.533	2.796	2.159	-39188.321	29747.460	25.539	71.407044
27-17	27-18	89-54-34	307-35-02	17.476	10.659	-13.849	-39177.662	29733.611	13.849	147.616491
									倍面積	488.910003
									面積	244.45

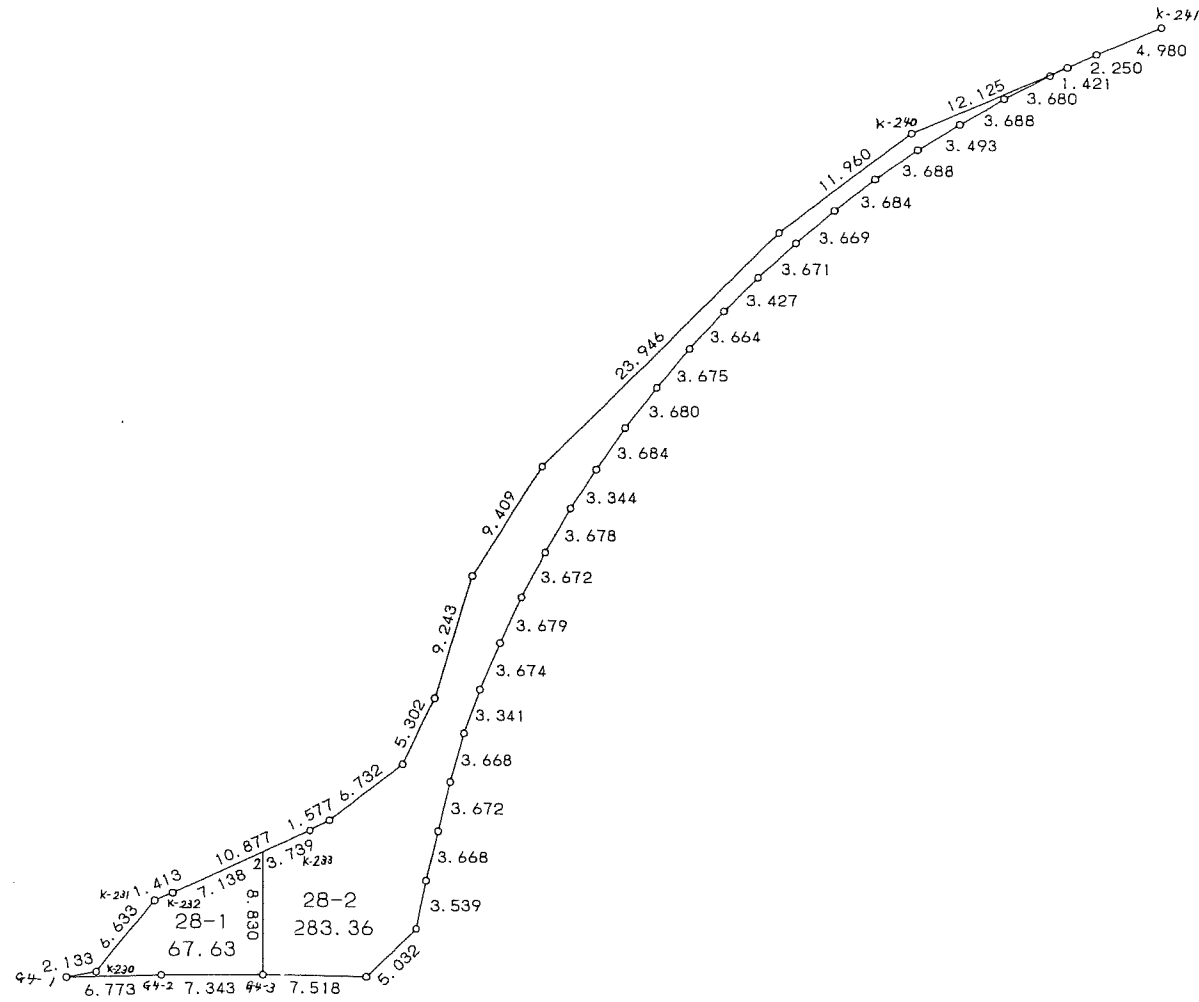
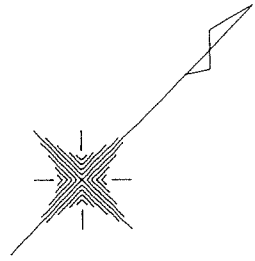
<< 四街道南土地区画整理事業 >>

\* \* 面積計算 ( 倍横距法 ) \* \*

地 器械点	番 : 27-3 視準点	内角	方向角	距離	緯距	經距	X座標	Y座標	倍横距	倍面積
27-17	27-8	90-05-46	37-40-48	3.791	3.000	2.317	-39185.321	29749.777	2.317	6.951000
27-8	27-9	181-19-09	38-59-57	7.332	5.698	4.614	-39179.623	29754.391	9.248	52.695104
27-9	27-10	181-18-32	40-18-29	7.330	5.590	4.742	-39174.033	29759.133	18.604	103.996360
27-10	27-11	181-27-28	41-45-57	7.332	5.469	4.884	-39168.564	29764.017	28.230	154.389870
27-11	27-21	181-16-41	43-02-38	6.857	5.011	4.680	-39163.553	29768.697	37.794	189.385734
27-21	K-228	21-51-39	244-54-17	7.340	-3.113	-6.647	-39166.666	29762.050	35.827	-111.529451
K-228	K-227	204-28-30	269-22-47	10.715	-0.116	-10.714	-39166.782	29751.336	18.466	-2.142056
K-227	K-226	163-32-14	252-55-01	1.287	-0.378	-1.230	-39167.160	29750.106	6.522	-2.465316
K-226	K-225	177-53-44	250-48-45	8.379	-2.754	-7.914	-39169.914	29742.192	-2.622	7.220988
K-225	K-224	171-29-53	242-18-38	3.123	-1.451	-2.765	-39171.365	29739.427	-13.301	19.299751
K-224	K-223	173-55-06	236-13-44	4.506	-2.505	-3.746	-39173.870	29735.681	-19.812	49.629060
K-223	K-222	153-16-23	209-30-07	1.082	-0.942	-0.533	-39174.812	29735.148	-24.091	22.693722
K-222	27-18	178-50-09	208-20-16	3.238	-2.850	-1.537	-39177.662	29733.611	-26.161	74.558850
27-18	27-17	99-14-46	127-35-02	17.476	-10.659	13.849	-39188.321	29747.460	-13.849	147.616491
									倍面積	712.300107
									面積	356.15

分  
ア  
イ  
不  
手  
地

28 街 区



<< 四街道南土地区画整理事業 >>

\* \* 面積計算 ( 倍横距法 ) \* \*

地 器械点	番 : 視準点	28 BL 内角	方向角	距離	緯距	経距	X座標	Y座標	倍横距	倍面積
28-2	K-232	65-46-17	201-34-18	7.138	-6.638	-2.624	-39153.170	29770.647	-2.624	17.418112
K-232	K-231	182-05-25	203-39-43	1.413	-1.294	-0.567	-39154.464	29770.080	-5.815	7.524610
K-231	K-230	151-23-27	175-03-10	6.633	-6.608	0.572	-39161.072	29770.652	-5.810	38.392480
K-230	G4-1	220-27-40	215-30-50	2.133	-1.736	-1.239	-39162.808	29769.413	-6.477	11.244072
G4-1	G4-2	9-00-01	44-30-51	6.773	4.829	4.748	-39157.979	29774.161	-2.968	-14.332472
G4-2	G4-3	181-18-29	45-49-20	7.343	5.117	5.266	-39152.862	29779.427	7.046	36.054382
G4-3	28-2	89-58-41	315-48-01	8.830	6.330	-6.156	-39146.532	29773.271	6.156	38.967480
									倍面積	135.268664
									面積	67.63