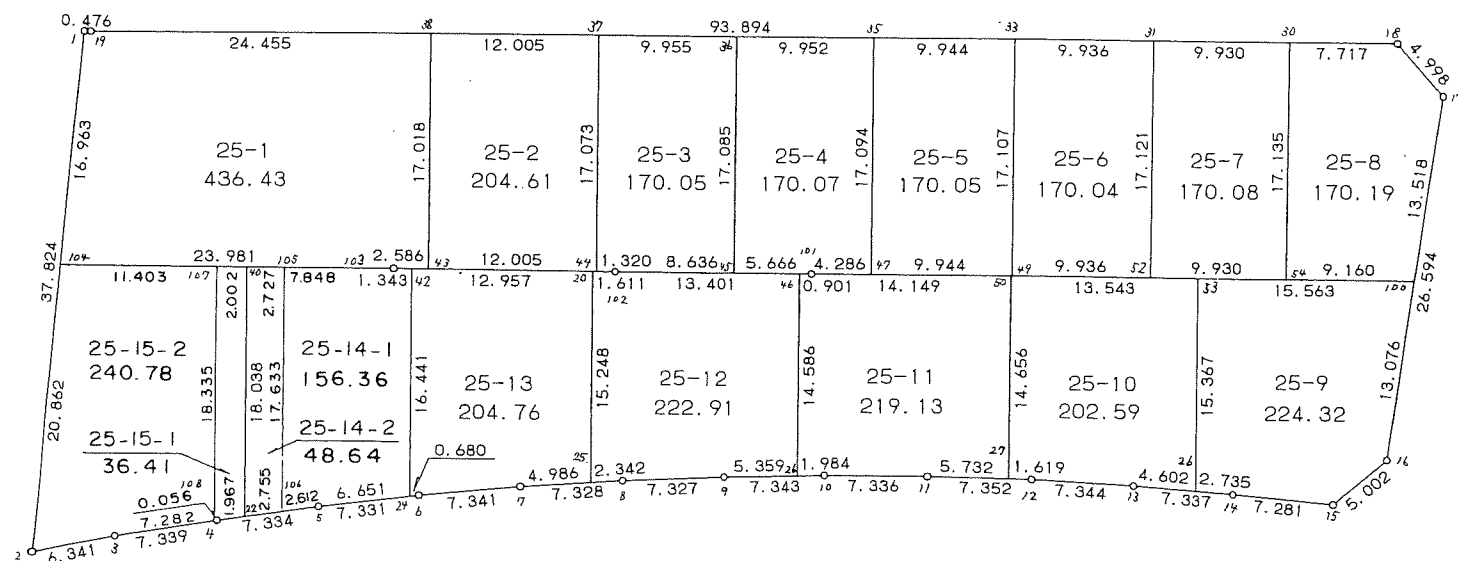
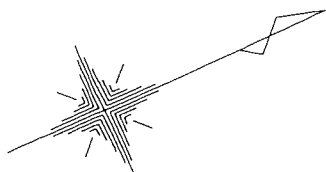


25 街区



<< 四街道南土地区画整理事業 >>

\* \* 面積計算 (倍横距法) \* \*

地 器 械 点	番 視 準 点	25 BL 内 角	方 向 角	距 離	緯 距	経 距	X 座 標	Y 座 標	倍 横 距	倍 面 積
25-1	25-2	94-21-48	120-00-47	37.824	-18.920	32.752	-39306.938	29691.143	32.752	-619.667840
25-2	25-3	73-36-05	13-36-52	6.341	6.163	1.493	-39300.775	29692.636	66.997	412.902511
25-3	25-4	181-36-33	15-13-25	7.339	7.081	1.927	-39293.694	29694.563	70.417	498.622777
25-4	25-5	181-07-50	16-21-15	7.334	7.037	2.065	-39286.657	29696.628	74.409	523.616133
25-5	25-6	181-26-17	17-47-32	7.331	6.980	2.240	-39279.677	29698.868	78.714	549.423720
25-6	25-7	181-16-29	19-04-01	7.341	6.938	2.398	-39272.739	29701.266	83.352	578.296176
25-7	25-8	181-15-17	20-19-18	7.328	6.872	2.545	-39265.867	29703.811	88.295	606.763240
25-8	25-9	181-26-36	21-45-54	7.327	6.805	2.717	-39259.062	29706.528	93.557	636.655385
25-9	25-10	181-19-08	23-05-02	7.343	6.755	2.879	-39252.307	29709.407	99.153	669.778515
25-10	25-11	181-26-27	24-31-29	7.336	6.674	3.045	-39245.633	29712.452	105.077	701.283898
25-11	25-12	181-16-12	25-47-41	7.352	6.619	3.199	-39239.014	29715.651	111.321	736.833699
25-12	25-13	181-31-14	27-18-55	7.344	6.525	3.370	-39232.489	29719.021	117.890	769.232250
25-13	25-14	181-15-30	28-34-25	7.337	6.443	3.509	-39226.046	29722.530	124.769	803.886667
25-14	25-15	181-12-48	29-47-13	7.281	6.319	3.617	-39219.727	29726.147	131.895	833.444505
25-15	25-16	133-59-04	343-46-17	5.002	4.803	-1.398	-39214.924	29724.749	134.114	644.149542
25-16	25-17	138-35-18	302-21-35	26.594	14.234	-22.464	-39200.690	29702.285	110.252	1569.326968
25-17	25-18	130-50-52	253-12-27	4.998	-1.444	-4.785	-39202.134	29697.500	83.003	-119.856332
25-18	25-19	131-16-11	204-28-38	93.894	-85.455	-38.903	-39287.589	29658.597	39.315	-3359.663325
25-19	25-1	181-10-21	205-38-59	0.476	-0.429	-0.206	-39288.018	29658.391	0.206	-0.088374
									倍面積	6434.940115
									面積	3217.47

<< 四街道南土地区画整理事業 >>

地番	種別	面積	坪数
25-1	境界点	436.4300000	132.02
25-2	境界点	204.6100000	61.89
25-3	境界点	170.0500000	51.44
25-4	境界点	170.0700000	51.44
25-5	境界点	170.0500000	51.44
25-6	境界点	170.0400000	51.43
25-7	境界点	170.0800000	51.44
25-8	境界点	170.1900000	51.48
25-9	境界点	224.3200000	67.85
25-10	境界点	202.5900000	61.28
25-11	境界点	219.1300000	66.28
25-12	境界点	222.9100000	67.43
25-13	境界点	204.7600000	61.93
25-14-1	境界点	156.3600000	47.29
25-14-2	境界点	48.6400000	14.71
25-15-1	境界点	36.4100000	11.01
25-15-2	境界点	240.7800000	72.83
	合計	3217.4200000	973.26

<< 四街道南土地区画整理事業 >>

\* \* 面積計算 ( 倍横距法 ) \* \*

地 器械点	番 : 25-1 視準点	内角	方向角	距離	緯距	経距	X座標	Y座標	倍横距	倍面積
25-38	25-19	89-59-58	204-28-38	24.455	-22.257	-10.132	-39287.589	29658.597	-10.132	225.507924
25-19	25-1	181-10-21	205-38-59	0.476	-0.429	-0.206	-39288.018	29658.391	-20.470	8.781630
25-1	25-104	94-21-52	120-00-51	16.963	-8.485	14.688	-39296.503	29673.079	-5.988	50.808180
25-104	25-103	84-46-41	24-47-32	23.981	21.771	10.056	-39274.732	29683.135	18.756	408.336876
25-103	25-43	179-56-58	24-44-30	2.586	2.349	1.082	-39272.383	29684.217	29.894	70.221006
25-43	25-38	89-44-10	294-28-40	17.018	7.051	-15.488	-39265.332	29668.729	15.488	109.205888
									倍面積	872.861504
									面積	436.43

\* \* 面積計算 ( 倍横距法 ) \* \*

地 器械点	番 : 25-2 視準点	内角	方向角	距離	緯距	経距	X座標	Y座標	倍横距	倍面積
25-43	25-44	90-15-50	24-44-30	12.005	10.902	5.025	-39261.481	29689.242	5.025	54.782550
25-44	25-37	89-44-10	294-28-40	17.073	7.074	-15.539	-39254.407	29673.703	-5.489	-38.829186
25-37	25-38	89-59-58	204-28-38	12.005	-10.925	-4.974	-39265.332	29668.729	-26.002	284.071850
25-38	25-43	90-00-02	114-28-40	17.018	-7.051	15.488	-39272.383	29684.217	-15.488	109.205888
									倍面積	409.231102
									面積	204.61

<< 四街道南土地区画整理事業 >>

\* \* 面積計算 (倍横距法) \* \*

地 器械点	番 : 25-3 視準点	内角	方向角	距離	緯距	経距	X座標	Y座標	倍横距	倍面積
25-44	25-102	90-15-50	24-44-30	1.320	1.199	0.552	-39260.282	29689.794	0.552	0.661848
25-102	25-45	179-46-18	24-30-48	8.636	7.857	3.583	-39252.425	29693.377	4.687	36.825759
25-45	25-36	89-57-52	294-28-40	17.085	7.079	-15.549	-39245.346	29677.828	-7.279	-51.528041
25-36	25-37	89-59-58	204-28-38	9.955	-9.061	-4.125	-39254.407	29673.703	-26.953	244.221133
25-37	25-44	90-00-02	114-28-40	17.073	-7.074	15.539	-39261.481	29689.242	-15.539	109.922886
									倍面積	340.103585
									面積	170.05

\* \* 面積計算 (倍横距法) \* \*

地 器械点	番 : 25-4 視準点	内角	方向角	距離	緯距	経距	X座標	Y座標	倍横距	倍面積
25-45	25-101	90-02-08	24-30-48	5.666	5.156	2.351	-39247.269	29695.728	2.351	12.121756
25-101	25-47	180-02-31	24-33-19	4.286	3.898	1.781	-39243.371	29697.509	6.483	25.270734
25-47	25-35	89-55-21	294-28-40	17.094	7.083	-15.558	-39236.288	29681.951	-7.294	-51.663402
25-35	25-36	89-59-58	204-28-38	9.952	-9.058	-4.123	-39245.346	29677.828	-26.975	244.339550
25-36	25-45	90-00-02	114-28-40	17.085	-7.079	15.549	-39252.425	29693.377	-15.549	110.071371
									倍面積	340.140009
									面積	170.07

<< 四街道南土地地区画整理事業 >>

\* \* 面積計算 (倍横距法) \* \*

地 器械点	番 : 25-5 視準点	内角	方向角	距離	緯距	経距	X座標	Y座標	倍横距	倍面積
25-47	25-50	90-04-39	24-33-19	9.944	9.045	4.133	-39234.326	29701.642	4.133	37.382985
25-50	25-33	89-55-21	294-28-40	17.107	7.088	-15.570	-39227.238	29686.072	-7.304	-51.770752
25-33	25-35	89-59-58	204-28-38	9.944	-9.050	-4.121	-39236.288	29681.951	-26.995	244.304750
25-35	25-47	90-00-02	114-28-40	17.094	-7.083	15.558	-39243.371	29697.509	-15.558	110.197314
									倍面積	340.114297
									面積	170.05

\* \* 面積計算 (倍横距法) \* \*

地 器械点	番 : 25-6 視準点	内角	方向角	距離	緯距	経距	X座標	Y座標	倍横距	倍面積
25-50	25-52	90-04-39	24-33-19	9.936	9.037	4.129	-39225.289	29705.771	4.129	37.313773
25-52	25-31	89-55-21	294-28-40	17.121	7.094	-15.583	-39218.195	29690.188	-7.325	-51.963550
25-31	25-33	89-59-58	204-28-38	9.936	-9.043	-4.116	-39227.238	29686.072	-27.024	244.378032
25-33	25-50	90-00-02	114-28-40	17.107	-7.088	15.570	-39234.326	29701.642	-15.570	110.360160
									倍面積	340.088415
									面積	170.04

<< 四街道南土地区画整理事業 >>

\* \* 面積計算 (倍横距法) \* \*

地 器械点	番 : 25-7 視準点	内角	方向角	距離	緯距	経距	X座標	Y座標	倍横距	倍面積
25-52	25-54	90-04-39	24-33-19	9.930	9.032	4.126	-39216.257	29709.897	4.126	37.266032
25-54	25-30	89-55-21	294-28-40	17.135	7.100	-15.594	-39209.157	29694.303	-7.342	-52.128200
25-30	25-31	89-59-58	204-28-38	9.930	-9.038	-4.115	-39218.195	29690.188	-27.051	244.486938
25-31	25-52	90-00-02	114-28-40	17.121	-7.094	15.583	-39225.289	29705.771	-15.583	110.545802
									倍面積	340.170572
									面積	170.08

\* \* 面積計算 (倍横距法) \* \*

地 器械点	番 : 25-8 視準点	内角	方向角	距離	緯距	経距	X座標	Y座標	倍横距	倍面積
25-54	25-100	90-04-39	24-33-19	9.160	8.332	3.807	-39207.925	29713.704	3.807	31.719924
25-100	25-17	97-48-10	302-21-29	13.518	7.235	-11.419	-39200.690	29702.285	-3.805	-27.529175
25-17	25-18	130-50-58	253-12-27	4.998	-1.444	-4.785	-39202.134	29697.500	-20.009	28.892996
25-18	25-30	131-16-11	204-28-38	7.717	-7.023	-3.197	-39209.157	29694.303	-27.991	196.580793
25-30	25-54	90-00-02	114-28-40	17.135	-7.100	15.594	-39216.257	29709.897	-15.594	110.717400
									倍面積	340.381938
									面積	170.19

<< 四街道南土地区画整理事業 >>

\* \* 面積計算 (倍横距法) \* \*

地 器械点	番 : 25-9 視準点	内角	方向角	距離	緯距	経距	X座標	Y座標	倍横距	倍面積
25-28	25-14	94-05-45	28-34-25	2.735	2.402	1.308	-39226.046	29722.530	1.308	3.141816
25-14	25-15	181-12-48	29-47-13	7.281	6.319	3.617	-39219.727	29726.147	6.233	39.386327
25-15	25-16	133-59-04	343-46-17	5.002	4.803	-1.398	-39214.924	29724.749	8.452	40.594956
25-16	25-100	138-35-25	302-21-42	13.076	6.999	-11.045	-39207.925	29713.704	-3.991	-27.933009
25-100	25-53	82-11-37	204-33-19	15.563	-14.156	-6.468	-39222.081	29707.236	-21.504	304.410624
25-53	25-28	89-55-21	114-28-40	15.367	-6.367	13.986	-39228.448	29721.222	-13.986	89.048862
									倍面積	448.649576
									面積	224.32

\* \* 面積計算 (倍横距法) \* \*

地 器械点	番 : 25-10 視準点	内角	方向角	距離	緯距	経距	X座標	Y座標	倍横距	倍面積
25-27	25-12	91-19-01	25-47-41	1.619	1.458	0.705	-39239.014	29715.651	0.705	1.027890
25-12	25-13	181-31-14	27-18-55	7.344	6.525	3.370	-39232.489	29719.021	4.780	31.189500
25-13	25-28	181-15-30	28-34-25	4.602	4.041	2.201	-39228.448	29721.222	10.351	41.828391
25-28	25-53	85-54-15	294-28-40	15.367	6.367	-13.986	-39222.081	29707.236	-1.434	-9.130278
25-53	25-49	90-04-39	204-33-19	13.543	-12.318	-5.628	-39234.399	29701.608	-21.048	259.269264
25-49	25-27	89-55-21	114-28-40	14.656	-6.073	13.338	-39240.472	29714.946	-13.338	81.001674
									倍面積	405.186441
									面積	202.59



<< 四街道南土地区画整理事業 >>

\* \* 面積計算 (倍横距法) \* \*

地 器械点	番 : 視準点	25-11 内角	方向角	距離	緯距	経距	X座標	Y座標	倍横距	倍面積
25-26	25-10	88-36-22	23-05-02	1.984	1.826	0.778	-39252.307	29709.407	0.778	1.420628
25-10	25-11	181-26-27	24-31-29	7.336	6.674	3.045	-39245.633	29712.452	4.601	30.707074
25-11	25-27	181-16-12	25-47-41	5.732	5.161	2.494	-39240.472	29714.946	10.140	52.332540
25-27	25-49	88-40-59	294-28-40	14.656	6.073	-13.338	-39234.399	29701.608	-0.704	-4.275392
25-49	25-101	90-04-39	204-33-19	14.149	-12.870	-5.880	-39247.269	29695.728	-19.922	256.396140
25-101	25-46	179-57-29	204-30-48	0.901	-0.820	-0.374	-39248.089	29695.354	-26.176	21.464320
25-46	25-26	89-57-52	114-28-40	14.586	-6.044	13.275	-39254.133	29708.629	-13.275	80.234100
									倍面積	438.279410
									面積	219.13

\* \* 面積計算 (倍横距法) \* \*

地 器械点	番 : 視準点	25-12 内角	方向角	距離	緯距	経距	X座標	Y座標	倍横距	倍面積
25-25	25-8	85-50-38	20-19-18	2.342	2.196	0.813	-39265.867	29703.811	0.813	1.785348
25-8	25-9	181-26-36	21-45-54	7.327	6.805	2.717	-39259.062	29706.528	4.343	29.554115
25-9	25-26	181-19-08	23-05-02	5.359	4.929	2.101	-39254.133	29708.629	9.161	45.154569
25-26	25-46	91-23-38	294-28-40	14.586	6.044	-13.275	-39248.089	29695.354	-2.013	-12.166572
25-46	25-102	90-02-08	204-30-48	13.401	-12.193	-5.560	-39260.282	29689.794	-20.848	254.199664
25-102	25-20	180-13-42	204-44-30	1.611	-1.463	-0.674	-39261.745	29689.120	-27.082	39.620966
25-20	25-25	89-44-10	114-28-40	15.248	-6.318	13.878	-39268.063	29702.998	-13.878	87.681204
									倍面積	445.829294
									面積	222.91

<< 四街道南土地区画整理事業 >>

\* \* 面積計算 (倍横距法) \* \*

地 器械点	番 : 25-13 視準点	内角	方向角	距離	緯距	経距	X座標	Y座標	倍横距	倍面積
25-24	25-6	83-18-52	17-47-32	0.680	0.648	0.208	-39279.677	29698.868	0.208	0.134784
25-6	25-7	181-16-29	19-04-01	7.341	6.938	2.398	-39272.739	29701.266	2.814	19.523532
25-7	25-25	181-15-17	20-19-18	4.986	4.676	1.732	-39268.063	29702.998	6.944	32.470144
25-25	25-20	94-09-22	294-28-40	15.248	6.318	-13.878	-39261.745	29689.120	-5.202	-32.866236
25-20	25-42	90-15-50	204-44-30	12.957	-11.767	-5.423	-39273.512	29683.697	-24.503	288.326801
25-42	25-24	89-44-10	114-28-40	16.441	-6.813	14.963	-39280.325	29698.660	-14.963	101.942919
									倍面積	409.531944
									面積	204.76

\* \* 面積計算 (倍横距法) \* \*

地 器械点	番 : 25-14-1 視準点	内角	方向角	距離	緯距	経距	X座標	Y座標	倍横距	倍面積
25-106	25-5	81-53-22	16-22-02	2.612	2.506	0.736	-39286.657	29696.628	0.736	1.844416
25-5	25-24	181-25-30	17-47-32	6.651	6.332	2.032	-39280.325	29698.660	3.504	22.187328
25-24	25-42	96-41-08	294-28-40	16.441	6.813	-14.963	-39273.512	29683.697	-9.427	-64.226151
25-42	25-103	90-15-50	204-44-30	1.343	-1.220	-0.562	-39274.732	29683.135	-24.952	30.441440
25-103	25-105	180-03-01	204-47-31	7.848	-7.125	-3.291	-39281.857	29679.844	-28.805	205.235625
25-105	25-106	89-41-09	114-28-40	17.633	-7.306	16.048	-39289.163	29695.892	-16.048	117.246688
									倍面積	312.729346
									面積	156.36

<< 四街道南土地区画整理事業 >>

\* \* 面積計算 ( 倍横距法 ) \* \*

地 器械点	番 : 視準点	25-14-2 内角	方向角	距離	緯距	経距	X座標	Y座標	倍横距	倍面積
25-105	25-40	90-18-54	204-47-34	2.727	-2.476	-1.144	-39284.333	29678.700	-1.144	2.832544
25-40	25-22	89-41-06	114-28-40	18.038	-7.474	16.417	-39291.807	29695.117	14.129	-105.600146
25-22	25-106	81-51-51	16-20-31	2.755	2.644	0.775	-39289.163	29695.892	31.321	82.812724
25-106	25-105	98-08-09	294-28-40	17.633	7.306	-16.048	-39281.857	29679.844	16.048	117.246688
									倍面積	97.291810
									面積	48.64

\* \* 面積計算 ( 倍横距法 ) \* \*

地 器械点	番 : 視準点	25-15-1 内角	方向角	距離	緯距	経距	X座標	Y座標	倍横距	倍面積
25-108	25-4	81-02-46	15-31-27	0.056	0.054	0.015	-39293.694	29694.563	0.015	0.000810
25-4	25-22	180-49-48	16-21-15	1.967	1.887	0.554	-39291.807	29695.117	0.584	1.102008
25-22	25-40	98-07-25	294-28-40	18.038	7.474	-16.417	-39284.333	29678.700	-15.279	-114.195246
25-40	25-107	90-18-12	204-46-52	2.002	-1.818	-0.839	-39286.151	29677.861	-32.535	59.148630
25-107	25-108	89-41-49	114-28-41	18.335	-7.597	16.687	-39293.748	29694.548	-16.687	126.771139
									倍面積	72.827341
									面積	36.41

<< 四街道南土地区画整理事業 >>

\* \* 面積計算 (倍横距法) \* \*

地 器械点	番 : 視準点	25-15-2 内角	方向角	距離	緯距	経距	X座標	Y座標	倍横距	倍面積
25-107	25-104	90-18-58	204-47-39	11.403	-10.352	-4.782	-39296.503	29673.079	-4.782	49.503264
25-104	25-2	95-13-04	120-00-43	20.862	-10.435	18.064	-39306.938	29691.143	8.500	-88.697500
25-2	25-3	73-36-09	13-36-52	6.341	6.163	1.493	-39300.775	29692.636	28.057	172.915291
25-3	25-108	181-36-25	15-13-17	7.282	7.027	1.912	-39293.748	29694.548	31.462	221.083474
25-108	25-107	99-15-24	294-28-41	18.335	7.597	-16.687	-39286.151	29677.861	16.687	126.771139
									倍面積	481.575668
									面積	240.78