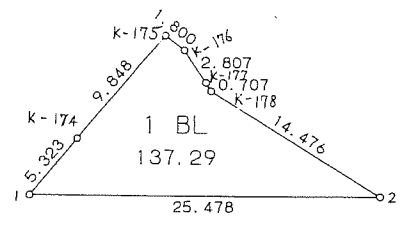
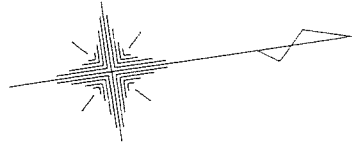


1 街区



<< 四街道南土地区画整理事業 >>

* * 面積計算 (倍横距法) * *

地 器械点	番 : 1 BL 視準点	内角	方向角	距離	緯距	経距	X座標	Y座標	倍横距	倍面積
1-1	1-2	50-16-04	8-43-32	25.478	25.183	3.865	-39495.768	29661.220	3.865	97.332295
1-2	K-178	31-37-15	220-20-47	14.476	-11.033	-9.372	-39506.801	29651.848	-1.642	18.116186
K-178	K-177	207-59-16	248-20-03	0.707	-0.261	-0.657	-39507.062	29651.191	-11.671	3.046131
K-177	K-176	176-41-54	245-01-57	2.807	-1.185	-2.545	-39508.247	29648.646	-14.873	17.624505
K-176	K-175	159-47-15	224-49-12	1.800	-1.277	-1.269	-39509.524	29647.377	-18.687	23.863299
K-175	K-174	94-16-37	139-05-49	9.848	-7.443	6.448	-39516.967	29653.825	-13.508	100.540044
K-174	1-1	179-21-39	138-27-28	5.323	-3.984	3.530	-39520.951	29657.355	-3.530	14.063520
									倍面積	274.585980
									面積	137.29