

市税の推移

市民税納税義務者数の推移（当初課税時）

（単位：人・社）

		12年度	13年度	14年度	15年度	16年度	17年度	18年度	19年度	20年度	21年度	22年度
個人	普通徴収	13,583	14,366	14,946	15,191	15,825	16,620	18,853	19,183	19,383	12,686	12,043
	特別徴収	23,258	22,788	22,161	21,550	21,157	21,196	21,325	21,556	21,832	28,944 (7,169)	29,396 (7,623)
	計	36,841	37,154	37,107	36,741	36,982	37,816	40,178	40,739	41,215	41,630	41,439
法人		1,870	1,917	1,962	1,920	1,847	1,862	1,748	1,815	1,830	1,821	1,845

※平成21年度以降の納税義務者数については、地方税法の改正に伴う個人市民税の公的年金等からの特別徴収制度が始まったことにより、「普通徴収」から「特別徴収」への移行があり、平成20年度以前と比較して「普通徴収」の納税義務者数が減、「特別徴収」の納税義務者数が増となっている。（ ）内は、この公的年金等からの特別徴収に係る納税義務者数。

市税収入の推移

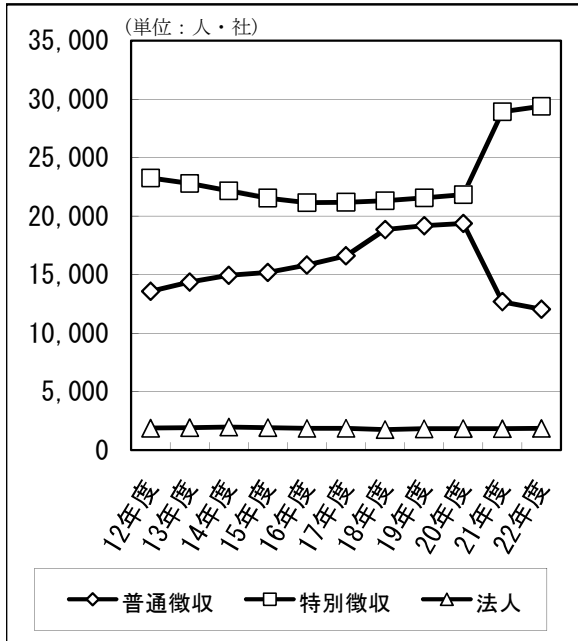
（単位：千円、％）

年度	市民税個人		市民税法人		固定資産税		軽自動車税		市たばこ税		特別土地保有税		都市計画税		合計	
	収入額	徴収率	収入額	徴収率	収入額	徴収率	収入額	徴収率	収入額	徴収率	収入額	徴収率	収入額	徴収率	収入額	徴収率
12	5,419,784	88.5	907,286	94.9	3,959,069	89.4	50,060	82.4	460,353	100.0	24,983	62.0	727,410	89.4	11,548,945	89.6
13	5,215,192	88.2	663,508	93.1	3,996,401	88.2	54,718	83.6	445,066	100.0	18,937	55.8	722,264	88.0	11,116,086	88.8
14	5,171,151	88.8	471,570	90.9	4,052,741	87.4	56,752	86.0	462,075	100.0	2,447	14.4	709,343	86.9	10,926,079	88.5
15	4,818,066	89.7	771,451	96.2	3,880,517	86.8	59,434	87.2	487,595	100.0	47,990	77.4	649,747	86.0	10,714,800	89.1
16	4,556,798	89.4	352,046	92.7	3,939,116	86.8	63,058	88.9	487,031	100.0	610	23.8	641,362	85.8	10,040,021	88.6
17	4,617,352	90.2	378,939	94.3	3,962,226	87.0	66,296	89.4	469,539	100.0	530	27.2	640,429	86.2	10,135,310	89.2
18	4,998,046	91.4	450,743	95.6	3,803,029	86.8	70,945	89.9	490,988	100.0	180	12.6	611,303	86.1	10,425,234	89.9
19	5,715,814	92.1	482,483	96.0	3,854,681	87.6	75,649	89.8	469,290	100.0	120	9.7	616,517	86.9	11,214,554	90.6
20	5,742,297	91.6	492,154	96.5	3,915,961	88.2	79,978	89.6	460,366	100.0	160	14.3	627,089	87.7	11,318,005	90.6
21	5,658,872	90.9	403,594	95.9	3,838,449	88.5	83,201	88.6	435,146	100.0	20	2.1	606,888	87.1	11,026,170	90.3
22	5,256,828	90.4	435,782	95.4	3,861,497	88.6	86,931	88.2	446,632	100.0	75	8.0	625,218	87.7	10,712,963	90.1

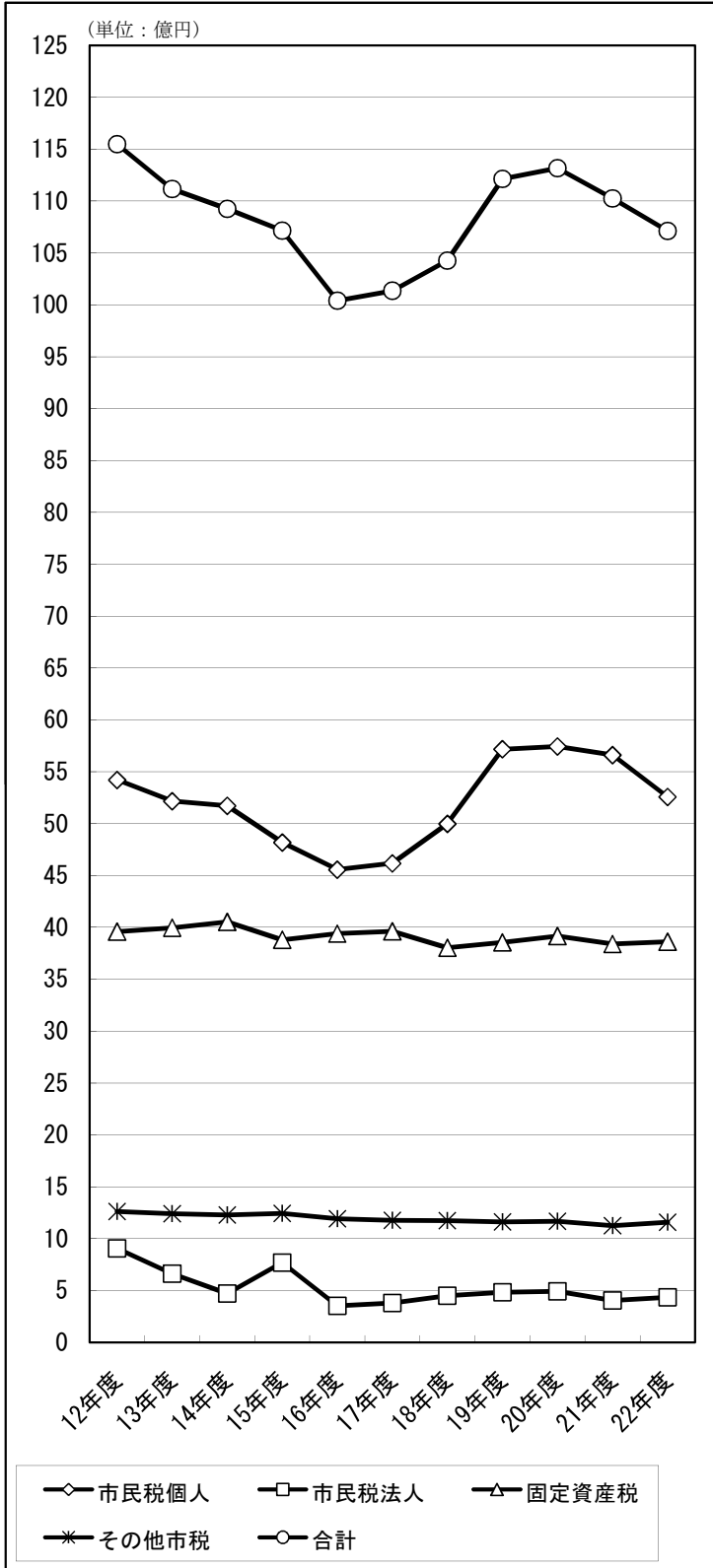
○市税の推移 (グラフ)

市税の推移

市民税納税義務者数の推移



市税収入の推移



主な市税徴収率の推移

